

船舶製造業・修理業製造業 資料目次

資料目次

岡山県最低賃金基礎調査結果報告書（令和4年度）…………… P 1
（船舶製造業・修理業製造業）

船舶製造業・修理業製造業最低賃金 …………… P 1 5

- ① 岡山県最低賃金と特定最低賃金との比較
- ② 船舶製造業・修理業製造業最賃と県最賃の年度別比較

岡山県最低賃金基礎調査結果報告書 (令和4年度)

〈船舶製造・修理業、船用機関製造業〉

I 令和4年度 最低賃金基礎調査実施要領

1 調査の趣旨

本調査は、岡山県船舶製造・修理業、船用機関製造業最低賃金改正決定等の審議のための基礎資料を得ることを目的として、岡山県内における当該最低賃金の対象となる賃金労働者の賃金実態を明らかにしようとするものである。

2 調査の範囲

(1) 地域

岡山県全域

(2) 産業

日本標準産業分類に定める産業のうち、船舶製造・修理業、船用機関製造業

3 調査事業所

前記2に掲げる産業に属し、100人未満の労働者を雇用する民営事業所のうちから、一定の方法により抽出された事業所

4 調査労働者

前記3の調査事業所のうち、30人未満の労働者を雇用する事業所については、雇用されるすべての労働者、30～100人未満の労働者を雇用する事業所については、雇用される労働者の2分の1

5 調査事項

令和4年6月分の所定内賃金等

6 集計

調査結果を母集団に復元して集計した

集計調査事業所数	40	社
集計調査労働者数	501	人
復元母集団労働者数	992	人

II 最低賃金基礎調査による現行最低賃金未満率

(単位 %)

区 分	産 業 別 (男女別)	最低賃金未満率
現 行 額 (980円)	男	3.8 (7.2)
	女	14.4 (5.6)
	合 計	4.9 (7.0)

() 内は前年度

III 最低賃金基礎調査における特性値一覧表

(単位 円)

項 目	産 業 別	岡 山 県 合 計
月 平 均 賃 金 額		259,095 (248,306)
時 間 当 たり 平 均 賃 金 額		1,544 (1,495)
第 1 ・ 2 0 分 位 数		980 (885)
第 1 ・ 1 0 分 位 数		1,020 (1,000)
第 1 ・ 4 分 位 数		1,246 (1,170)
中 位 数		1,462 (1,375)

() 内は前年度

総括表(1) (産業・就業形態別の資金額階級別、規模別、地域別、年齢別表)
04年

産業：(全て)15船舶製造・修理業,就業形態：(全て)

産別適用除外除く

時間当り所定内資金額 (3手当を除く)	合計	規模別					地域別					年齢別				
		1~9人	10~29人	30~99人	全県		17歳以下	18~19歳	20~54歳	55~59歳	60~64歳	65歳以上				
		人数	人数	人数	人数	人数	人数	人数	人数	人数	人数	人数				
計	992	144	348	499	992			2	820	93	76					
円	47	5	28	14	47				40	2	5					
969	(4.7)	(3.3)	(8.0)	(2.8)	(4.7)				(4.8)	(2.6)	(6.1)					
970	47	5	28	14	47				40	2	5					
	(4.7)	(3.3)	(8.0)	(2.8)	(4.7)				(4.8)	(2.6)	(6.1)					
971	47	5	28	14	47				40	2	5					
	(4.7)	(3.3)	(8.0)	(2.8)	(4.7)				(4.8)	(2.6)	(6.1)					
972	47	5	28	14	47				40	2	5					
	(4.7)	(3.3)	(8.0)	(2.8)	(4.7)				(4.8)	(2.6)	(6.1)					
973	47	5	28	14	47				40	2	5					
	(4.7)	(3.3)	(8.0)	(2.8)	(4.7)				(4.8)	(2.6)	(6.1)					
974	47	5	28	14	47				40	2	5					
	(4.7)	(3.3)	(8.0)	(2.8)	(4.7)				(4.8)	(2.6)	(6.1)					
975	47	5	28	14	47				40	2	5					
	(4.7)	(3.3)	(8.0)	(2.8)	(4.7)				(4.8)	(2.6)	(6.1)					
976	47	5	28	14	47				40	2	5					
	(4.7)	(3.3)	(8.0)	(2.8)	(4.7)				(4.8)	(2.6)	(6.1)					
977	49	5	28	16	49				40	2	7					
	(4.9)	(3.3)	(8.0)	(3.2)	(4.9)				(4.8)	(2.6)	(9.2)					
978	49	5	28	16	49				40	2	7					
	(4.9)	(3.3)	(8.0)	(3.2)	(4.9)				(4.8)	(2.6)	(9.2)					
979	49	5	28	16	49				40	2	7					
	(4.9)	(3.3)	(8.0)	(3.2)	(4.9)				(4.8)	(2.6)	(9.2)					
980	55	5	32	18	55				46	2	7					
	(5.6)	(3.3)	(9.2)	(3.7)	(5.6)				(5.6)	(2.6)	(9.2)					
981	55	5	32	18	55				46	2	7					
	(5.6)	(3.3)	(9.2)	(3.7)	(5.6)				(5.6)	(2.6)	(9.2)					
982	55	5	32	18	55				46	2	7					
	(5.6)	(3.3)	(9.2)	(3.7)	(5.6)				(5.6)	(2.6)	(9.2)					
983	55	5	32	18	55				46	2	7					
	(5.6)	(3.3)	(9.2)	(3.7)	(5.6)				(5.6)	(2.6)	(9.2)					
984	55	5	32	18	55				46	2	7					
	(5.6)	(3.3)	(9.2)	(3.7)	(5.6)				(5.6)	(2.6)	(9.2)					
985	55	5	32	18	55				46	2	7					
	(5.6)	(3.3)	(9.2)	(3.7)	(5.6)				(5.6)	(2.6)	(9.2)					
986	55	5	32	18	55				46	2	7					
	(5.6)	(3.3)	(9.2)	(3.7)	(5.6)				(5.6)	(2.6)	(9.2)					
987	55	5	32	18	55				46	2	7					
	(5.6)	(3.3)	(9.2)	(3.7)	(5.6)				(5.6)	(2.6)	(9.2)					
988	55	5	32	18	55				46	2	7					
	(5.6)	(3.3)	(9.2)	(3.7)	(5.6)				(5.6)	(2.6)	(9.2)					
989	55	5	32	18	55				46	2	7					
	(5.6)	(3.3)	(9.2)	(3.7)	(5.6)				(5.6)	(2.6)	(9.2)					
990	55	5	32	18	55				46	2	7					
	(5.6)	(3.3)	(9.2)	(3.7)	(5.6)				(5.6)	(2.6)	(9.2)					
991	55	5	32	18	55				46	2	7					
	(5.6)	(3.3)	(9.2)	(3.7)	(5.6)				(5.6)	(2.6)	(9.2)					
992	55	5	32	18	55				46	2	7					
	(5.6)	(3.3)	(9.2)	(3.7)	(5.6)				(5.6)	(2.6)	(9.2)					
993	55	5	32	18	55				46	2	7					
	(5.6)	(3.3)	(9.2)	(3.7)	(5.6)				(5.6)	(2.6)	(9.2)					

994	994	55	5	32	18	55												46	2	7
		(5.6)	(3.3)	(9.2)	(3.7)	(5.6)												(5.6)	(2.6)	(9.2)
995	995	55	5	32	18	55												46	2	7
		(5.6)	(3.3)	(9.2)	(3.7)	(5.6)												(5.6)	(2.6)	(9.2)
996	996	55	5	32	18	55												46	2	7
		(5.6)	(3.3)	(9.2)	(3.7)	(5.6)												(5.6)	(2.6)	(9.2)
997	997	55	5	32	18	55												46	2	7
		(5.6)	(3.3)	(9.2)	(3.7)	(5.6)												(5.6)	(2.6)	(9.2)
998	998	55	5	32	18	55												46	2	7
		(5.6)	(3.3)	(9.2)	(3.7)	(5.6)												(5.6)	(2.6)	(9.2)
999	999	55	5	32	18	55												46	2	7
		(5.6)	(3.3)	(9.2)	(3.7)	(5.6)												(5.6)	(2.6)	(9.2)
1000	1000	62	7	36	18	62												52	2	7
		(6.2)	(5.0)	(10.3)	(3.7)	(6.2)												(6.4)	(2.6)	(9.2)
1001	1001	62	7	36	18	62												52	2	7
		(6.2)	(5.0)	(10.3)	(3.7)	(6.2)												(6.4)	(2.6)	(9.2)
1002	1002	80	7	36	37	80												71	2	7
		(8.1)	(5.0)	(10.3)	(7.4)	(8.1)												(8.6)	(2.6)	(9.2)
1003	1003	80	7	36	37	80												71	2	7
		(8.1)	(5.0)	(10.3)	(7.4)	(8.1)												(8.6)	(2.6)	(9.2)
1004	1004	80	7	36	37	80												71	2	7
		(8.1)	(5.0)	(10.3)	(7.4)	(8.1)												(8.6)	(2.6)	(9.2)
1005	1005	80	7	36	37	80												71	2	7
		(8.1)	(5.0)	(10.3)	(7.4)	(8.1)												(8.6)	(2.6)	(9.2)
1006	1006	80	7	36	37	80												71	2	7
		(8.1)	(5.0)	(10.3)	(7.4)	(8.1)												(8.6)	(2.6)	(9.2)
1007	1007	82	7	38	37	82												73	2	7
		(8.3)	(5.0)	(10.9)	(7.4)	(8.3)												(8.9)	(2.6)	(9.2)
1008	1008	82	7	38	37	82												73	2	7
		(8.3)	(5.0)	(10.9)	(7.4)	(8.3)												(8.9)	(2.6)	(9.2)
1009	1009	82	7	38	37	82												73	2	7
		(8.3)	(5.0)	(10.9)	(7.4)	(8.3)												(8.9)	(2.6)	(9.2)
1010	1010	82	7	38	37	82												73	2	7
		(8.3)	(5.0)	(10.9)	(7.4)	(8.3)												(8.9)	(2.6)	(9.2)
1011	1011	82	7	38	37	82												73	2	7
		(8.3)	(5.0)	(10.9)	(7.4)	(8.3)												(8.9)	(2.6)	(9.2)
1012	1012	82	7	38	37	82												73	2	7
		(8.3)	(5.0)	(10.9)	(7.4)	(8.3)												(8.9)	(2.6)	(9.2)
1013	1013	85	10	38	37	85												75	2	7
		(8.5)	(6.7)	(10.9)	(7.4)	(8.5)												(9.2)	(2.6)	(9.2)
1014	1014	85	10	38	37	85												75	2	7
		(8.5)	(6.7)	(10.9)	(7.4)	(8.5)												(9.2)	(2.6)	(9.2)
1015	1015	87	10	38	39	87												75	2	7
		(8.8)	(6.7)	(10.9)	(7.9)	(8.8)												(9.2)	(2.6)	(9.2)
1016	1016	87	10	38	39	87												75	2	7
		(8.8)	(6.7)	(10.9)	(7.9)	(8.8)												(9.2)	(2.6)	(9.2)
1017	1017	97	19	38	39	97												85	2	7
		(9.7)	(13.3)	(10.9)	(7.9)	(9.7)												(10.3)	(2.6)	(9.2)
1018	1018	97	19	38	39	97												85	2	7
		(9.7)	(13.3)	(10.9)	(7.9)	(9.7)												(10.3)	(2.6)	(9.2)
1019	1019	97	19	38	39	97												85	2	7
		(9.7)	(13.3)	(10.9)	(7.9)	(9.7)												(10.3)	(2.6)	(9.2)
1020	1020	101	19	38	44	101												90	2	7
		(10.2)	(13.3)	(10.9)	(8.8)	(10.2)												(10.9)	(2.6)	(9.2)
1021	1021	103	19	38	46	103												92	2	7
		(10.4)	(13.3)	(10.9)	(9.3)	(10.4)												(11.2)	(2.6)	(9.2)

1022	1022	103	19	38	45	103	103	45	103	92	2	7
		(10.4)	(13.3)	(10.9)	(9.3)	(10.4)	(10.4)	(9.3)	(10.4)	(11.2)	(2.6)	(9.2)
1023	1023	103	19	38	45	103	103	45	103	92	2	7
		(10.4)	(13.3)	(10.9)	(9.3)	(10.4)	(10.4)	(9.3)	(10.4)	(11.2)	(2.6)	(9.2)
1024	1024	103	19	38	45	103	103	45	103	92	2	7
		(10.4)	(13.3)	(10.9)	(9.3)	(10.4)	(10.4)	(9.3)	(10.4)	(11.2)	(2.6)	(9.2)
1025	1025	103	19	38	45	103	103	45	103	92	2	7
		(10.4)	(13.3)	(10.9)	(9.3)	(10.4)	(10.4)	(9.3)	(10.4)	(11.2)	(2.6)	(9.2)
1026	1026	103	19	38	45	103	103	45	103	92	2	7
		(10.4)	(13.3)	(10.9)	(9.3)	(10.4)	(10.4)	(9.3)	(10.4)	(11.2)	(2.6)	(9.2)
1027	1027	103	19	38	45	103	103	45	103	92	2	7
		(10.4)	(13.3)	(10.9)	(9.3)	(10.4)	(10.4)	(9.3)	(10.4)	(11.2)	(2.6)	(9.2)
1028	1028	103	19	38	45	103	103	45	103	92	2	7
		(10.4)	(13.3)	(10.9)	(9.3)	(10.4)	(10.4)	(9.3)	(10.4)	(11.2)	(2.6)	(9.2)
1029	1029	103	19	38	45	103	103	45	103	92	2	7
		(10.4)	(13.3)	(10.9)	(9.3)	(10.4)	(10.4)	(9.3)	(10.4)	(11.2)	(2.6)	(9.2)
1030	1030	103	19	38	45	103	103	45	103	92	2	7
		(10.4)	(13.3)	(10.9)	(9.3)	(10.4)	(10.4)	(9.3)	(10.4)	(11.2)	(2.6)	(9.2)
1031	1031	103	19	38	45	103	103	45	103	92	2	7
		(10.4)	(13.3)	(10.9)	(9.3)	(10.4)	(10.4)	(9.3)	(10.4)	(11.2)	(2.6)	(9.2)
1040	1049	108	22	40	45	108	108	45	108	92	7	7
		(10.9)	(15.0)	(11.5)	(9.3)	(10.9)	(10.9)	(9.3)	(10.9)	(11.2)	(7.3)	(9.2)
1050	1059	112	22	42	49	112	112	49	112	96	7	7
		(11.3)	(15.0)	(12.1)	(9.7)	(11.3)	(11.3)	(9.7)	(11.3)	(11.7)	(7.3)	(9.2)
1060	1069	124	22	42	60	124	124	60	124	108	7	7
		(12.5)	(15.0)	(12.1)	(12.0)	(12.5)	(12.5)	(12.0)	(12.5)	(13.1)	(7.3)	(9.2)
1070	1079	145	24	56	65	145	145	65	145	125	9	9
		(14.6)	(16.7)	(16.1)	(13.0)	(14.6)	(14.6)	(13.0)	(14.6)	(15.2)	(9.4)	(11.8)
1080	1089	159	24	66	69	159	159	69	159	139	9	9
		(16.1)	(16.7)	(19.0)	(13.9)	(16.1)	(16.1)	(13.9)	(16.1)	(17.0)	(9.4)	(11.8)
1090	1099	164	24	68	72	164	164	72	164	144	9	9
		(16.5)	(16.7)	(19.5)	(14.4)	(16.5)	(16.5)	(14.4)	(16.5)	(17.5)	(9.4)	(11.8)
1100	1199	227	34	80	113	227	227	113	227	191	13	20
		(22.9)	(23.3)	(23.0)	(22.7)	(22.9)	(22.9)	(22.7)	(22.9)	(23.3)	(14.1)	(26.9)
1200	1299	286	41	106	139	286	286	139	286	237	18	29
		(28.8)	(28.3)	(30.5)	(27.8)	(28.8)	(28.8)	(27.8)	(28.8)	(28.9)	(19.2)	(37.9)
1300	1399	404	50	162	192	404	404	192	404	343	26	33
		(40.8)	(35.0)	(46.6)	(38.4)	(40.8)	(40.8)	(38.4)	(40.8)	(41.8)	(27.8)	(43.7)
1400	1499	530	79	196	254	530	530	254	530	444	37	46
		(53.4)	(55.0)	(56.3)	(50.9)	(53.4)	(53.4)	(50.9)	(53.4)	(54.1)	(39.9)	(60.8)
1500	1500	992	144	348	489	992	992	489	992	820	93	76
		(100.0)	(100.0)	(100.0)	(100.0)	(100.0)	(100.0)	(100.0)	(100.0)	(100.0)	(100.0)	(100.0)
月平均賃金額		259,095	258,140	248,606	266,679	255,095	255,095	266,679	255,095	172,956	296,731	256,350
時間当平均労働時間数		1,544	1,525	1,478	1,596	1,544	1,544	1,596	1,544	1,518	1,793	1,536
第1人当分の労働時間数		168	168	168	167	168	168	167	168	168	165	166
第1人当分の労働時間数		980	1,001	892	1,002	980	980	1,002	980	1,015	1,041	950
第1人当分の労働時間数		1,020	1,017	1,000	1,062	1,020	1,020	1,062	1,020	1,015	1,042	1,072
第1人当分の労働時間数		1,246	1,243	1,245	1,245	1,246	1,246	1,245	1,246	1,246	1,387	1,195
第1人当分の労働時間数		1,462	1,467	1,437	1,463	1,462	1,462	1,463	1,462	1,455	1,455	1,444
四分位賃率		0.1726	0.1730	0.1484	0.1760	0.1726	0.1726	0.1760	0.1726	0.0004	0.1937	0.1822
【上段】		累積労働量数										
【下段】		累積構成比										

Year	1951	1952	1953	1954	1955	1956	1957	1958	1959	1960
1. Total population	65,800,000	67,200,000	68,800,000	70,500,000	72,300,000	74,200,000	76,200,000	78,300,000	80,500,000	82,800,000
2. Total population (excl. $\frac{1}{2}$ non-Indian population)	65,000,000	66,400,000	68,000,000	69,700,000	71,500,000	73,400,000	75,400,000	77,500,000	79,700,000	82,000,000
3. Total population (excl. $\frac{1}{2}$ non-Indian population and $\frac{1}{2}$ foreign born)	64,200,000	65,600,000	67,200,000	68,900,000	70,700,000	72,600,000	74,600,000	76,700,000	78,900,000	81,200,000
4. Total population (excl. $\frac{1}{2}$ non-Indian population and $\frac{1}{2}$ foreign born and $\frac{1}{2}$ Negro population)	63,400,000	64,800,000	66,400,000	68,100,000	69,900,000	71,800,000	73,800,000	75,900,000	78,100,000	80,400,000
5. Total population (excl. $\frac{1}{2}$ non-Indian population and $\frac{1}{2}$ foreign born and $\frac{1}{2}$ Negro population and $\frac{1}{2}$ Puerto Rican population)	62,600,000	64,000,000	65,600,000	67,300,000	69,100,000	71,000,000	73,000,000	75,100,000	77,300,000	79,600,000
6. Total population (excl. $\frac{1}{2}$ non-Indian population and $\frac{1}{2}$ foreign born and $\frac{1}{2}$ Negro population and $\frac{1}{2}$ Puerto Rican population and $\frac{1}{2}$ Hawaiian population)	61,800,000	63,200,000	64,800,000	66,500,000	68,300,000	70,200,000	72,200,000	74,300,000	76,500,000	78,800,000
7. Total population (excl. $\frac{1}{2}$ non-Indian population and $\frac{1}{2}$ foreign born and $\frac{1}{2}$ Negro population and $\frac{1}{2}$ Puerto Rican population and $\frac{1}{2}$ Hawaiian population and $\frac{1}{2}$ Alaska Natives)	61,000,000	62,400,000	64,000,000	65,700,000	67,500,000	69,400,000	71,400,000	73,500,000	75,700,000	78,000,000
8. Total population (excl. $\frac{1}{2}$ non-Indian population and $\frac{1}{2}$ foreign born and $\frac{1}{2}$ Negro population and $\frac{1}{2}$ Puerto Rican population and $\frac{1}{2}$ Hawaiian population and $\frac{1}{2}$ Alaska Natives and $\frac{1}{2}$ American Indian population)	60,200,000	61,600,000	63,200,000	64,900,000	66,700,000	68,600,000	70,600,000	72,700,000	74,900,000	77,200,000
9. Total population (excl. $\frac{1}{2}$ non-Indian population and $\frac{1}{2}$ foreign born and $\frac{1}{2}$ Negro population and $\frac{1}{2}$ Puerto Rican population and $\frac{1}{2}$ Hawaiian population and $\frac{1}{2}$ Alaska Natives and $\frac{1}{2}$ American Indian population and $\frac{1}{2}$ Native Hawaiian population)	59,400,000	60,800,000	62,400,000	64,100,000	65,900,000	67,800,000	69,800,000	71,900,000	74,100,000	76,400,000
10. Total population (excl. $\frac{1}{2}$ non-Indian population and $\frac{1}{2}$ foreign born and $\frac{1}{2}$ Negro population and $\frac{1}{2}$ Puerto Rican population and $\frac{1}{2}$ Hawaiian population and $\frac{1}{2}$ Alaska Natives and $\frac{1}{2}$ American Indian population and $\frac{1}{2}$ Native Hawaiian population and $\frac{1}{2}$ Alaska Natives and $\frac{1}{2}$ American Indian population)	58,600,000	60,000,000	61,600,000	63,300,000	65,100,000	67,000,000	69,000,000	71,100,000	73,300,000	75,600,000
11. Total population (excl. $\frac{1}{2}$ non-Indian population and $\frac{1}{2}$ foreign born and $\frac{1}{2}$ Negro population and $\frac{1}{2}$ Puerto Rican population and $\frac{1}{2}$ Hawaiian population and $\frac{1}{2}$ Alaska Natives and $\frac{1}{2}$ American Indian population and $\frac{1}{2}$ Native Hawaiian population and $\frac{1}{2}$ Alaska Natives and $\frac{1}{2}$ American Indian population and $\frac{1}{2}$ Alaska Natives and $\frac{1}{2}$ American Indian population)	57,800,000	59,200,000	60,800,000	62,500,000	64,300,000	66,200,000	68,200,000	70,300,000	72,500,000	74,800,000
12. Total population (excl. $\frac{1}{2}$ non-Indian population and $\frac{1}{2}$ foreign born and $\frac{1}{2}$ Negro population and $\frac{1}{2}$ Puerto Rican population and $\frac{1}{2}$ Hawaiian population and $\frac{1}{2}$ Alaska Natives and $\frac{1}{2}$ American Indian population and $\frac{1}{2}$ Native Hawaiian population and $\frac{1}{2}$ Alaska Natives and $\frac{1}{2}$ American Indian population and $\frac{1}{2}$ Alaska Natives and $\frac{1}{2}$ American Indian population and $\frac{1}{2}$ Alaska Natives and $\frac{1}{2}$ American Indian population)	57,000,000	58,400,000	60,000,000	61,700,000	63,500,000	65,400,000	67,400,000	69,500,000	71,700,000	74,000,000

04年
 総括表(2) (産業・職業形態別の賃金額階級別、性別年齢別表)
 産業：15船舶製造・修理業、船用機関 就業形態：(全て)

差別適用除外除く

時間当り所定内賃金額 (3手当を除く)	合計		男					女						
	男性計	17歳以下	18~19歳	20~54歳	55~59歳	60~64歳	65歳以上	女性計	17歳以下	18~19歳	20~54歳	55~59歳	60~64歳	65歳以上
計	882		2	738	78	64		109			82	16	11	
円	33			33				13			6	2	5	
969	(3.8)			(4.5)				(12.3)			(7.8)	(15.2)	(41.1)	
970	47			33				13			6	2	5	
970	(3.8)			(4.5)				(12.3)			(7.8)	(15.2)	(41.1)	
971	33			33				13			6	2	5	
971	(3.8)			(4.5)				(12.3)			(7.8)	(15.2)	(41.1)	
972	47			33				13			6	2	5	
972	(4.7)			(4.5)				(12.3)			(7.8)	(15.2)	(41.1)	
973	47			33				13			6	2	5	
973	(4.7)			(4.5)				(12.3)			(7.8)	(15.2)	(41.1)	
974	47			33				13			6	2	5	
974	(4.7)			(4.5)				(12.3)			(7.8)	(15.2)	(41.1)	
975	47			33				13			6	2	5	
975	(4.7)			(4.5)				(12.3)			(7.8)	(15.2)	(41.1)	
976	47			33				13			6	2	5	
976	(4.7)			(4.5)				(12.3)			(7.8)	(15.2)	(41.1)	
977	49			33				16			6	2	7	
977	(4.9)			(4.5)				(14.4)			(7.8)	(15.2)	(61.7)	
978	49			33				16			6	2	7	
978	(4.9)			(4.5)				(14.4)			(7.8)	(15.2)	(61.7)	
979	49			33				16			6	2	7	
979	(4.9)			(4.5)				(14.4)			(7.8)	(15.2)	(61.7)	
980	55			40				16			6	2	7	
980	(5.6)			(5.4)				(14.4)			(7.8)	(15.2)	(61.7)	
981	55			40				16			6	2	7	
981	(5.6)			(5.4)				(14.4)			(7.8)	(15.2)	(61.7)	
982	55			40				16			6	2	7	
982	(5.6)			(5.4)				(14.4)			(7.8)	(15.2)	(61.7)	
983	55			40				16			6	2	7	
983	(5.6)			(5.4)				(14.4)			(7.8)	(15.2)	(61.7)	
984	55			40				16			6	2	7	
984	(5.6)			(5.4)				(14.4)			(7.8)	(15.2)	(61.7)	
985	55			40				16			6	2	7	
985	(5.6)			(5.4)				(14.4)			(7.8)	(15.2)	(61.7)	
986	55			40				16			6	2	7	
986	(5.6)			(5.4)				(14.4)			(7.8)	(15.2)	(61.7)	
987	55			40				16			6	2	7	
987	(5.6)			(5.4)				(14.4)			(7.8)	(15.2)	(61.7)	
988	55			40				16			6	2	7	
988	(5.6)			(5.4)				(14.4)			(7.8)	(15.2)	(61.7)	
989	55			40				16			6	2	7	
989	(5.6)			(5.4)				(14.4)			(7.8)	(15.2)	(61.7)	
990	55			40				16			6	2	7	
990	(5.6)			(5.4)				(14.4)			(7.8)	(15.2)	(61.7)	
991	55			40				16			6	2	7	
991	(5.6)			(5.4)				(14.4)			(7.8)	(15.2)	(61.7)	
992	55			40				16			6	2	7	
992	(5.6)			(5.4)				(14.4)			(7.8)	(15.2)	(61.7)	
993	55			40				16			6	2	7	
993	(5.6)			(5.4)				(14.4)			(7.8)	(15.2)	(61.7)	

994 -	994	55	40	40	40	40	40	40	40	16	6	2	7
		(5.6)	(4.5)	(4.5)	(5.4)	(5.4)	(5.4)	(5.4)	(14.4)	(7.8)	(7.8)	(15.2)	(61.7)
995 -	995	55	40	40	40	40	40	40	16	6	2	7	
		(5.6)	(4.5)	(4.5)	(5.4)	(5.4)	(5.4)	(5.4)	(14.4)	(7.8)	(7.8)	(15.2)	(61.7)
996 -	996	55	40	40	40	40	40	40	16	6	2	7	
		(5.6)	(4.5)	(4.5)	(5.4)	(5.4)	(5.4)	(5.4)	(14.4)	(7.8)	(7.8)	(15.2)	(61.7)
997 -	997	55	40	40	40	40	40	40	16	6	2	7	
		(5.6)	(4.5)	(4.5)	(5.4)	(5.4)	(5.4)	(5.4)	(14.4)	(7.8)	(7.8)	(15.2)	(61.7)
998 -	998	55	40	40	40	40	40	40	16	6	2	7	
		(5.6)	(4.5)	(4.5)	(5.4)	(5.4)	(5.4)	(5.4)	(14.4)	(7.8)	(7.8)	(15.2)	(61.7)
999	999	55	40	40	40	40	40	40	16	6	2	7	
		(5.6)	(4.5)	(4.5)	(5.4)	(5.4)	(5.4)	(5.4)	(14.4)	(7.8)	(7.8)	(15.2)	(61.7)
1,000	1,000	62	40	40	40	40	40	40	22	13	2	7	
		(6.2)	(4.5)	(4.5)	(5.4)	(5.4)	(5.4)	(5.4)	(20.3)	(15.6)	(15.2)	(15.2)	(61.7)
1,001	1,001	62	40	40	40	40	40	40	22	13	2	7	
		(6.2)	(4.5)	(4.5)	(5.4)	(5.4)	(5.4)	(5.4)	(20.3)	(15.6)	(15.2)	(15.2)	(61.7)
1,002	1,002	80	58	58	58	58	58	58	22	13	2	7	
		(8.1)	(6.6)	(6.6)	(7.9)	(7.9)	(7.9)	(7.9)	(20.3)	(15.6)	(15.2)	(15.2)	(61.7)
1,003	1,003	80	58	58	58	58	58	58	22	13	2	7	
		(8.1)	(6.6)	(6.6)	(7.9)	(7.9)	(7.9)	(7.9)	(20.3)	(15.6)	(15.2)	(15.2)	(61.7)
1,004	1,004	80	58	58	58	58	58	58	22	13	2	7	
		(8.1)	(6.6)	(6.6)	(7.9)	(7.9)	(7.9)	(7.9)	(20.3)	(15.6)	(15.2)	(15.2)	(61.7)
1,005	1,005	80	58	58	58	58	58	58	22	13	2	7	
		(8.1)	(6.6)	(6.6)	(7.9)	(7.9)	(7.9)	(7.9)	(20.3)	(15.6)	(15.2)	(15.2)	(61.7)
1,006	1,006	80	58	58	58	58	58	58	22	13	2	7	
		(8.1)	(6.6)	(6.6)	(7.9)	(7.9)	(7.9)	(7.9)	(20.3)	(15.6)	(15.2)	(15.2)	(61.7)
1,007	1,007	82	58	58	58	58	58	58	24	15	2	7	
		(8.3)	(6.6)	(6.6)	(7.9)	(7.9)	(7.9)	(7.9)	(22.1)	(18.0)	(15.2)	(15.2)	(61.7)
1,008	1,008	82	58	58	58	58	58	58	24	15	2	7	
		(8.3)	(6.6)	(6.6)	(7.9)	(7.9)	(7.9)	(7.9)	(22.1)	(18.0)	(15.2)	(15.2)	(61.7)
1,009	1,009	82	58	58	58	58	58	58	24	15	2	7	
		(8.3)	(6.6)	(6.6)	(7.9)	(7.9)	(7.9)	(7.9)	(22.1)	(18.0)	(15.2)	(15.2)	(61.7)
1,010	1,010	82	58	58	58	58	58	58	24	15	2	7	
		(8.3)	(6.6)	(6.6)	(7.9)	(7.9)	(7.9)	(7.9)	(22.1)	(18.0)	(15.2)	(15.2)	(61.7)
1,011	1,011	82	58	58	58	58	58	58	24	15	2	7	
		(8.3)	(6.6)	(6.6)	(7.9)	(7.9)	(7.9)	(7.9)	(22.1)	(18.0)	(15.2)	(15.2)	(61.7)
1,012	1,012	82	58	58	58	58	58	58	24	15	2	7	
		(8.3)	(6.6)	(6.6)	(7.9)	(7.9)	(7.9)	(7.9)	(22.1)	(18.0)	(15.2)	(15.2)	(61.7)
1,013	1,013	85	60	60	60	60	60	60	24	15	2	7	
		(8.5)	(6.9)	(6.9)	(8.2)	(8.2)	(8.2)	(8.2)	(22.1)	(18.0)	(15.2)	(15.2)	(61.7)
1,014	1,014	85	60	60	60	60	60	60	24	15	2	7	
		(8.5)	(6.9)	(6.9)	(8.2)	(8.2)	(8.2)	(8.2)	(22.1)	(18.0)	(15.2)	(15.2)	(61.7)
1,015	1,015	87	63	63	63	63	63	63	24	15	2	7	
		(8.8)	(7.1)	(7.1)	(8.2)	(8.2)	(8.2)	(8.2)	(22.1)	(18.0)	(15.2)	(15.2)	(61.7)
1,016	1,016	87	63	63	63	63	63	63	24	15	2	7	
		(8.8)	(7.1)	(7.1)	(8.2)	(8.2)	(8.2)	(8.2)	(22.1)	(18.0)	(15.2)	(15.2)	(61.7)
1,017	1,017	97	72	72	72	72	72	72	24	15	2	7	
		(9.7)	(8.2)	(8.2)	(9.5)	(9.5)	(9.5)	(9.5)	(22.1)	(18.0)	(15.2)	(15.2)	(61.7)
1,018	1,018	97	72	72	72	72	72	72	24	15	2	7	
		(9.7)	(8.2)	(8.2)	(9.5)	(9.5)	(9.5)	(9.5)	(22.1)	(18.0)	(15.2)	(15.2)	(61.7)
1,019	1,019	101	77	77	77	77	77	77	24	15	2	7	
		(10.2)	(8.7)	(8.7)	(10.1)	(10.1)	(10.1)	(10.1)	(22.1)	(18.0)	(15.2)	(15.2)	(61.7)
1,020	1,020	103	79	79	79	79	79	79	24	15	2	7	
		(10.4)	(9.0)	(9.0)	(10.4)	(10.4)	(10.4)	(10.4)	(22.1)	(18.0)	(15.2)	(15.2)	(61.7)
1,021	1,021	103	79	79	79	79	79	79	24	15	2	7	
		(10.4)	(9.0)	(9.0)	(10.4)	(10.4)	(10.4)	(10.4)	(22.1)	(18.0)	(15.2)	(15.2)	(61.7)

1.022	1.022	103	79	77												24	15	2	7
		(10.4)	(9.0)	(10.4)												(22.1)	(18.0)	(15.2)	(61.7)
1.023	1.023	103	79	77												24	15	2	7
		(10.4)	(9.0)	(10.4)												(22.1)	(18.0)	(15.2)	(61.7)
1.024	1.024	103	79	77												24	15	2	7
		(10.4)	(9.0)	(10.4)												(22.1)	(18.0)	(15.2)	(61.7)
1.025	1.025	103	79	77												24	15	2	7
		(10.4)	(9.0)	(10.4)												(22.1)	(18.0)	(15.2)	(61.7)
1.026	1.026	103	79	77												24	15	2	7
		(10.4)	(9.0)	(10.4)												(22.1)	(18.0)	(15.2)	(61.7)
1.027	1.027	103	79	77												24	15	2	7
		(10.4)	(9.0)	(10.4)												(22.1)	(18.0)	(15.2)	(61.7)
1.028	1.028	103	79	77												24	15	2	7
		(10.4)	(9.0)	(10.4)												(22.1)	(18.0)	(15.2)	(61.7)
1.029	1.029	103	79	77												24	15	2	7
		(10.4)	(9.0)	(10.4)												(22.1)	(18.0)	(15.2)	(61.7)
1.030	1.030	103	79	77												24	15	2	7
		(10.4)	(9.0)	(10.4)												(22.1)	(18.0)	(15.2)	(61.7)
1.031	1.039	108	81	77												27	15	5	7
		(10.9)	(9.2)	(10.4)												(24.3)	(18.0)	(30.4)	(61.7)
1.040	1.049	112	86	81												27	15	5	7
		(11.3)	(9.7)	(11.0)												(24.3)	(18.0)	(30.4)	(61.7)
1.050	1.059	124	97	93												27	15	5	7
		(12.5)	(11.0)	(12.6)												(24.3)	(18.0)	(30.4)	(61.7)
1.060	1.069	145	118	110												27	15	5	7
		(14.6)	(13.4)	(14.9)												(24.3)	(18.0)	(30.4)	(61.7)
1.070	1.079	159	133	125												27	15	5	7
		(16.1)	(15.1)	(16.9)												(24.3)	(18.0)	(30.4)	(61.7)
1.080	1.089	164	133	125												31	19	5	7
		(16.5)	(15.1)	(16.9)												(28.3)	(23.3)	(30.4)	(61.7)
1.090	1.099	227	182	163												45	28	9	7
		(22.9)	(20.7)	(22.0)												(40.8)	(34.6)	(58.2)	(61.7)
1.100	1.199	286	230	202												55	35	12	9
		(28.8)	(26.1)	(27.3)												(50.8)	(42.6)	(72.8)	(79.4)
1.200	1.299	404	329	291												75	53	14	9
		(40.8)	(37.3)	(39.4)												(68.7)	(64.0)	(85.4)	(79.4)
1.300	1.399	530	436	378												94	67	16	11
		(53.4)	(49.4)	(51.1)												(85.7)	(81.0)	(100.0)	(100.0)
1.400	1.499	992	892	738												109	82		
		(100.0)	(100.0)	(100.0)												(100.0)	(100.0)		
1.500	平均賃金額	259,095	266,125	260,492	172,956	318,856	270,539	202,261	202,261							208,664	186,370	186,370	175,092
	時間当たり労働時間数	1,544	1,575	1,537	1,015	1,923	1,613	1,298	1,298							1,352	1,159	1,159	1,095
	第1・2・0分位数	168	169	170	170	166	167	154	154							153	161	161	160
	第1・1・0分位数	980	1,002	980	1,015	1,079	1,119	1,119	1,119							870	865	865	907
	第1・1・4分位数	1,020	1,067	1,020	1,015	1,335	1,335	1,335	1,335							1,000	885	885	907
	第1・1・0分位数	1,246	1,280	1,256	1,015	1,499	1,499	1,499	1,499							1,091	1,041	1,041	950
	中4分位層差係数	1,462	1,500	1,480	0.0004	1,802	1,802	1,475	1,475							1,340	1,340	1,340	977
		0.1725	0.1651	0.1668	0.0004	0.1589	0.2066	0.1322	0.1322							0.1152	0.1124	0.1124	0.1406

業績構成比

【下段】

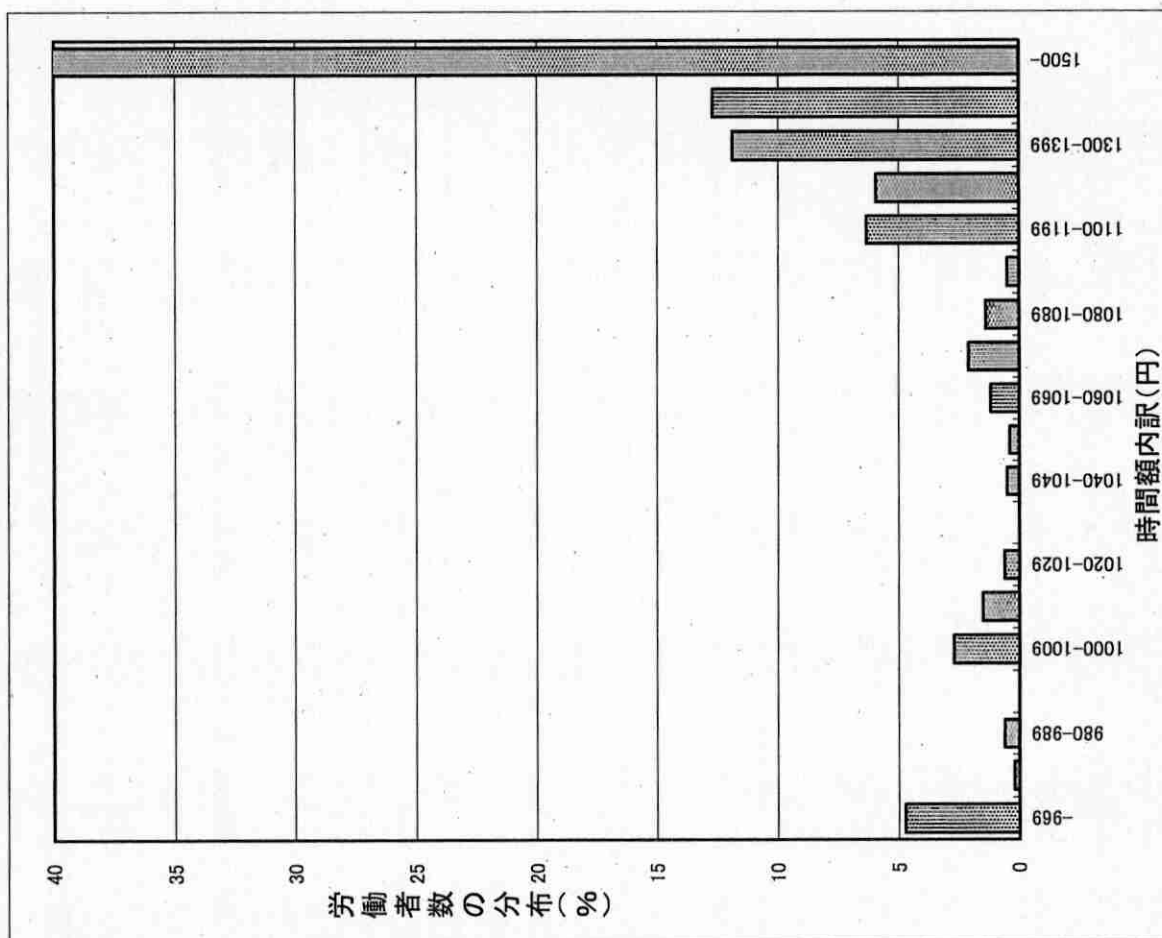
業績労働者数

【上段】

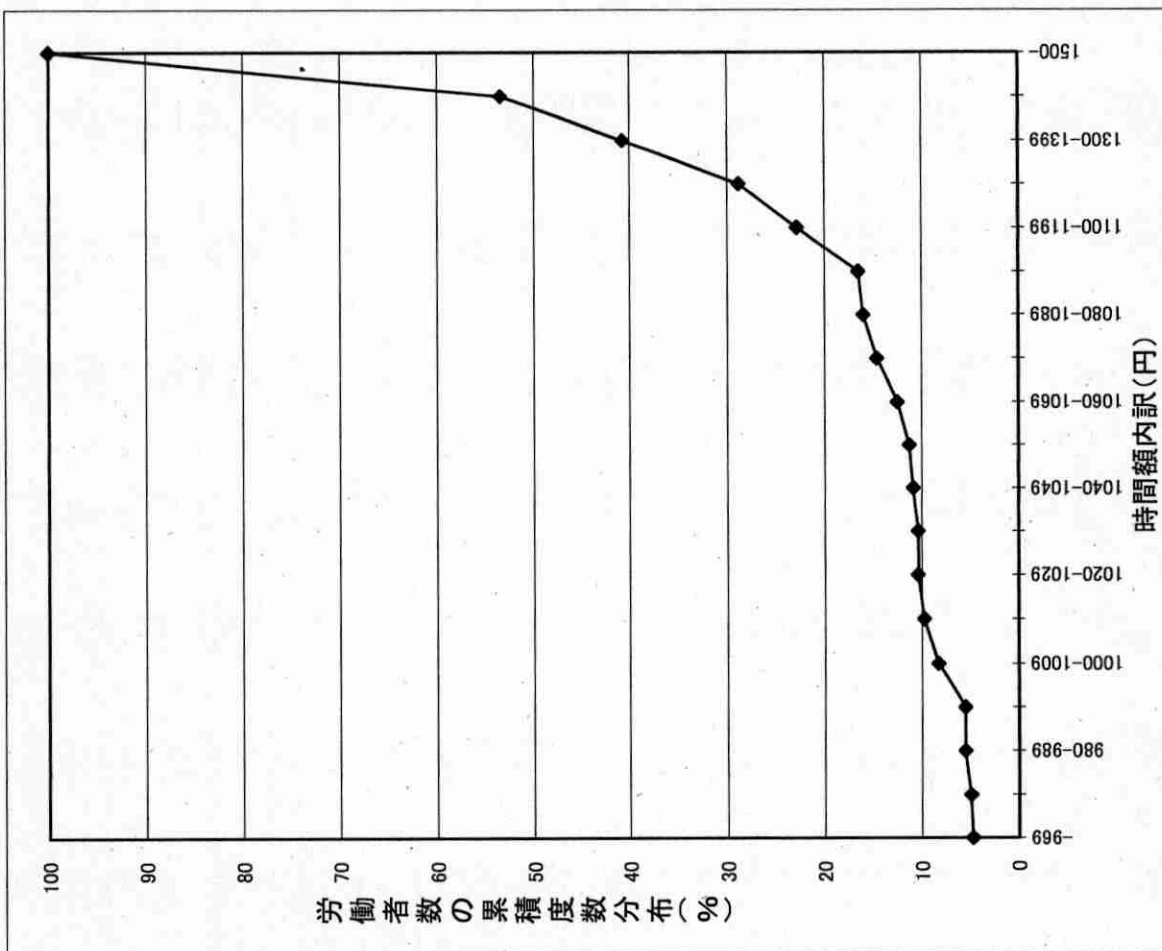
Year	1998	1999	2000	2001	2002	2003	2004	2005	2006	2007	2008	2009	2010	2011	2012	2013	2014	2015	2016	2017	2018	2019	2020	2021	2022	2023	2024	2025		
Q1																														
Q2																														
Q3																														
Q4																														
Yearly Total																														

船舶製造・修理業、船用機関製造業

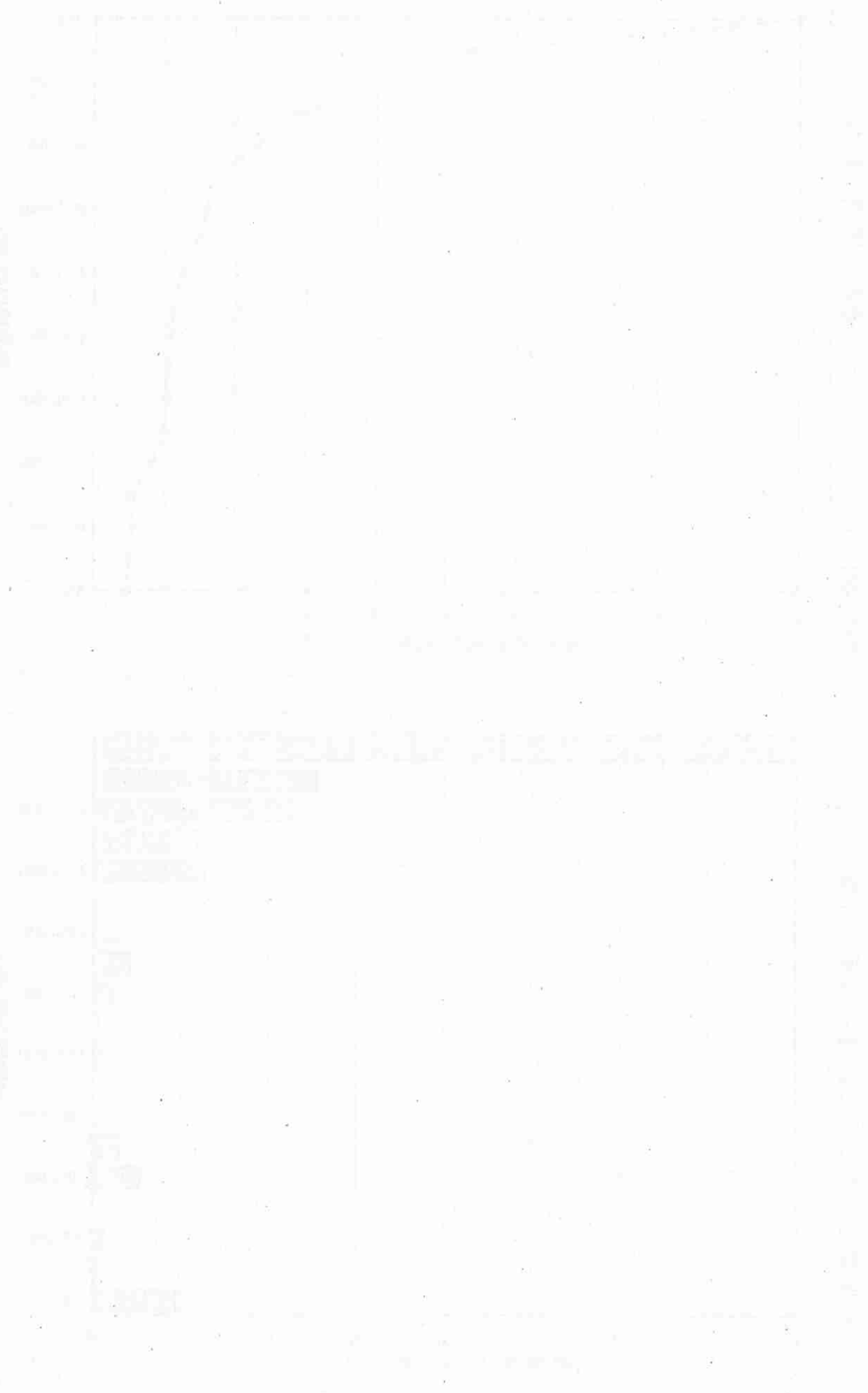
時間額に対するその該当労働者の分布



時間額に対するその該当労働者の累積度数分布



第 11 章 数据库系统概论



最低賃金改正の影響率

現行最賃	980
------	-----

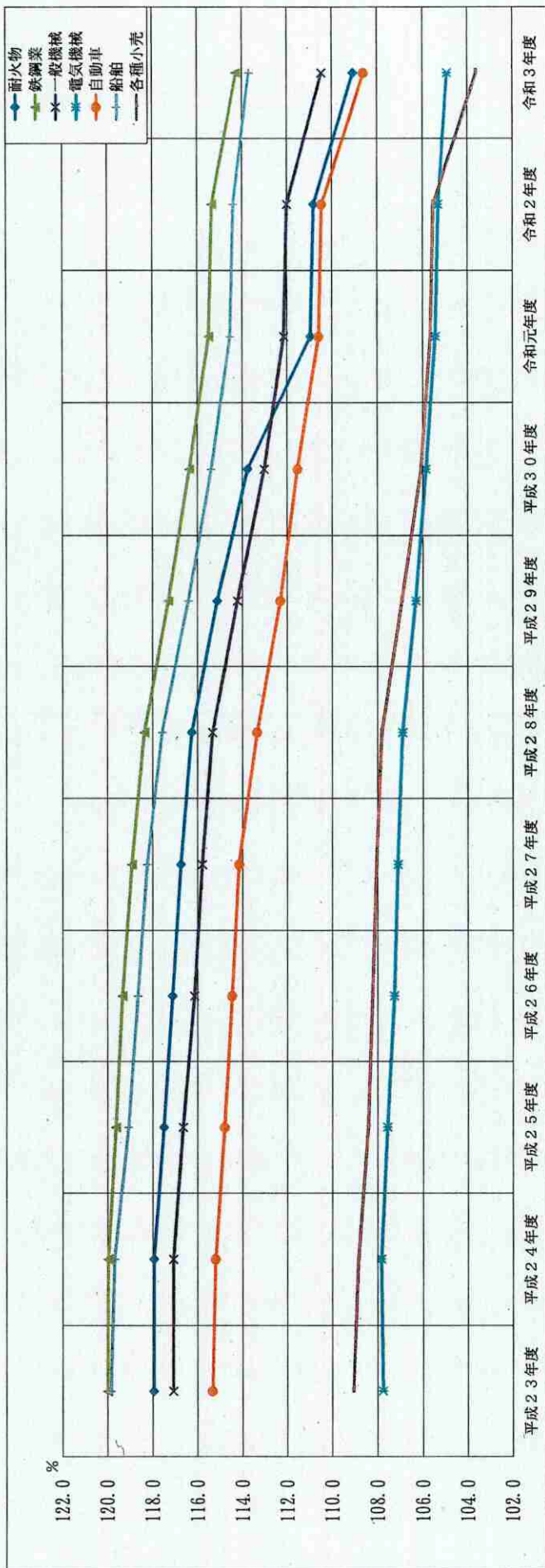
船舶

	最賃額	引上率	影響率
現行	980	0.000%	1.11 (未満率)
+1	981	0.102%	1.25
+2	982	0.204%	1.25
+3	983	0.306%	1.25
+4	984	0.408%	1.25
+5	985	0.510%	1.25
+6	986	0.612%	1.25
+7	987	0.714%	1.25
+8	988	0.816%	1.25
+9	989	0.918%	1.25
+10	990	1.020%	1.25
+11	991	1.122%	1.25
+12	992	1.224%	1.25
+13	993	1.327%	1.25
+14	994	1.429%	1.25
+15	995	1.531%	1.25
+16	996	1.633%	1.25
+17	997	1.735%	1.25
+18	998	1.837%	1.25
+19	999	1.939%	1.25
+20	1000	2.041%	1.25
+21	1001	2.143%	1.41
+22	1002	2.245%	1.41
+23	1003	2.347%	1.81
+24	1004	2.449%	1.81
+25	1005	2.551%	1.81
+26	1006	2.653%	1.81
+27	1007	2.755%	1.81
+28	1008	2.857%	1.86
+29	1009	2.959%	1.86
+30	1010	3.061%	1.86
+31	1011	3.163%	1.86
+32	1012	3.265%	1.86
+33	1013	3.367%	1.86
+34	1014	3.469%	1.93
+35	1015	3.571%	1.93
+36	1016	3.673%	1.97
+37	1017	3.776%	1.97
+38	1018	3.878%	2.20
+39	1019	3.980%	2.20
+40	1020	4.082%	2.20

Year	Min	Max
1971		
1972		
1973		
1974		
1975		
1976		
1977		
1978		
1979		
1980		
1981		
1982		
1983		
1984		
1985		
1986		
1987		
1988		
1989		
1990		
1991		
1992		
1993		
1994		
1995		
1996		
1997		
1998		
1999		
2000		
2001		
2002		
2003		
2004		
2005		
2006		
2007		
2008		
2009		
2010		
2011		
2012		
2013		
2014		
2015		
2016		
2017		
2018		
2019		
2020		
2021		
2022		
2023		
2024		
2025		
2026		
2027		
2028		
2029		
2030		

岡山県最低賃金と特定最低賃金との比較

(県最賃を100とする各特定最賃の比率)



	平成23年度		平成24年度		平成25年度		平成26年度		平成27年度		平成28年度		平成29年度		平成30年度		令和元年度		令和2年度		令和3年度	
	円	%	円	%	円	%	円	%	円	%	円	%	円	%	円	%	円	%	円	%	円	%
県最賃額	685	100.0	691	100.0	703	100.0	719	100.0	735	100.0	757	100.0	781	100.0	807	100.0	833	100.0	834	100.0	862	100.0
耐火物	808	118.0	815	117.9	826	117.5	842	117.1	858	116.7	880	116.2	899	115.1	918	113.8	924	110.9	924	110.8	940	109.0
鉄鋼業	822	120.0	829	120.0	841	119.6	858	119.3	874	118.9	896	118.4	916	117.3	939	116.4	962	115.5	962	115.3	985	114.3
一般機械	802	117.1	809	117.1	820	116.6	835	116.1	851	115.8	873	115.3	892	114.2	912	113.0	934	112.1	934	112.0	952	110.4
電気機械	738	107.7	745	107.8	756	107.5	771	107.2	787	107.1	809	106.9	830	106.3	854	105.8	878	105.4	878	105.3	904	104.9
自動車	790	115.3	796	115.2	807	114.8	823	114.5	839	114.1	858	113.3	877	112.3	900	111.5	921	110.6	921	110.4	936	108.6
船舶	821	119.9	827	119.7	837	119.1	853	118.6	869	118.2	890	117.6	909	116.4	931	115.4	954	114.5	954	114.4	980	113.7
各種小売	747	109.1	752	108.8	762	108.4	778	108.2	794	108.0	816	107.8	835	106.9	856	106.1	880	105.6	880	105.5	893	103.6

「船舶製造・修理業、船用機関製造業」最賃と県最賃の年度別比較一覧

	18年度	19年度	20年度	21年度	22年度	23年度	24年度	25年度	26年度	27年度	28年度	29年度	30年度	元年度	2年度	3年度
時間額 (円)	648	658	669	670	683	685	691	703	719	735	757	781	807	833	834	862
地域別最低賃金 引上額 (円)	+ 4	+ 10	+ 11	+ 1	+ 13	+ 2	+ 6	+ 12	+ 16	+ 16	+ 22	+ 24	+ 26	+ 26	+ 1	+ 28
引上率 (%)	0.62	1.54	1.67	0.15	1.94	0.29	0.88	1.74	2.28	2.23	2.99	3.17	3.33	3.22	0.12	3.36
時間額 (円)	773	786	800	804	817	821	827	837	853	869	890	909	931	954	954	980
船舶製造・修理業、 船用機関製造業 引上額 (円)	+ 5	+ 13	+ 14	+ 4	+ 13	+ 4	+ 6	+ 10	+ 16	+ 16	+ 21	+ 19	+ 22	+ 23	+ 0	+ 26
引上率 (%)	0.65	1.68	1.78	0.50	1.62	0.49	0.73	1.21	1.91	1.88	2.42	2.13	2.42	2.47	0.00	2.73
影響率 (%)	4.21	2.71	4.74	4.81	3.39	5.96	2.65	3.65	2.84	5.06	6.28	6.07	7.63	5.58	5.20	9.14
地域別最賃との引上額差 時間額 (円)	+ 1	+ 3	+ 3	+ 3	+ 0	+ 2	+ 0	- 2	+ 0	+ 0	- 1	- 5	- 4	- 3	- 1	- 2

Year	Q1	Q2	Q3	Q4	Annual Total	Annual Average
1980	100	100	100	100	400	100
1981	100	100	100	100	400	100
1982	100	100	100	100	400	100
1983	100	100	100	100	400	100
1984	100	100	100	100	400	100
1985	100	100	100	100	400	100
1986	100	100	100	100	400	100
1987	100	100	100	100	400	100
1988	100	100	100	100	400	100
1989	100	100	100	100	400	100
1990	100	100	100	100	400	100
1991	100	100	100	100	400	100
1992	100	100	100	100	400	100
1993	100	100	100	100	400	100
1994	100	100	100	100	400	100
1995	100	100	100	100	400	100
1996	100	100	100	100	400	100
1997	100	100	100	100	400	100
1998	100	100	100	100	400	100
1999	100	100	100	100	400	100
2000	100	100	100	100	400	100
2001	100	100	100	100	400	100
2002	100	100	100	100	400	100
2003	100	100	100	100	400	100
2004	100	100	100	100	400	100
2005	100	100	100	100	400	100
2006	100	100	100	100	400	100
2007	100	100	100	100	400	100
2008	100	100	100	100	400	100
2009	100	100	100	100	400	100
2010	100	100	100	100	400	100
2011	100	100	100	100	400	100
2012	100	100	100	100	400	100
2013	100	100	100	100	400	100
2014	100	100	100	100	400	100
2015	100	100	100	100	400	100
2016	100	100	100	100	400	100
2017	100	100	100	100	400	100
2018	100	100	100	100	400	100
2019	100	100	100	100	400	100
2020	100	100	100	100	400	100
2021	100	100	100	100	400	100
2022	100	100	100	100	400	100
2023	100	100	100	100	400	100
2024	100	100	100	100	400	100
2025	100	100	100	100	400	100
2026	100	100	100	100	400	100
2027	100	100	100	100	400	100
2028	100	100	100	100	400	100
2029	100	100	100	100	400	100
2030	100	100	100	100	400	100
2031	100	100	100	100	400	100
2032	100	100	100	100	400	100
2033	100	100	100	100	400	100
2034	100	100	100	100	400	100
2035	100	100	100	100	400	100
2036	100	100	100	100	400	100
2037	100	100	100	100	400	100
2038	100	100	100	100	400	100
2039	100	100	100	100	400	100
2040	100	100	100	100	400	100

UNITED STATES GOVERNMENT PRINTING OFFICE: 2018