

一般機械器具製造業 資料目次

資料目次

岡山県最低賃金基礎調査結果報告書（令和4年度）…………… P 1
（一般機械器具製造業）

一般機械器具製造業最低賃金 …………… P 15

- ① 岡山県最低賃金と特定最低賃金との比較
- ② 一般機械器具製造業最賃と県最賃の年度別比較

岡山県最低賃金基礎調査結果報告書 (令和4年度)

<一般機械器具製造業>

I 令和4年度 最低賃金基礎調査実施要領

1 調査の趣旨

本調査は、岡山県空気圧縮機・ガス圧縮機・送風機、家庭用エレベータ、冷凍機・温湿調整装置、玉軸受・ころ軸受、農業用機械、縫製機械、生活関連産業用機械、基礎素材産業用機械、半導体・フラットパネルディスプレイ製造装置、真空装置・真空機器、他に分類されない生産用機械・同部分品、事務用機械器具、サービス用・娯楽用機械器具製造業最低賃金改正決定等の審議のための基礎資料を得ることを目的とし、岡山県内における当該最低賃金の対象となる賃金労働者の賃金実態を明らかにしようとするものである。

2 調査の範囲

(1) 地域

岡山県全域

(2) 産業

日本標準産業分類に定める産業のうち、空気圧縮機・ガス圧縮機・送風機、家庭用エレベータ、冷凍機・業用機械、温湿調整装置、玉軸受・ころ軸受、農縫製機械、生活関連産業用機械、基礎素材産業用機械、半導体・フラットパネルディスプレイ製造装置、真空装置・真空機器、他に分類されない生産用機械・同部分品、事務用機械器具、サービス用・娯楽用機械器具製造業

3 調査事業所

前記2に掲げる産業に属し、100人未満の労働者を雇用する民営事業所のうちから、一定の方法により抽出された事業所

4 調査労働者

前記3の調査事業所のうち、30人未満の労働者を雇用する事業所については、雇用されるすべての労働者、30～100人未満の労働者を雇用する事業所については、雇用される労働者の2分の1

5 調査事項

令和4年6月分の所定内賃金等

6 集計

<一般機械器具製造業>

調査結果を母集団に復元して集計した

集計調査事業所数	109	社
集計調査労働者数	1,641	人
復元母集団労働者数	3,263	人

II 最低賃金基礎調査による現行最低賃金未満率

(単位 %)

区 分	産 業 別 (男女別)	最低賃金未満率
現 行 額 (952円)	男	3.2 (5.1)
	女	20.2 (22.3)
	合 計	6.5 (8.2)

()内は前年度

III 最低賃金基礎調査における特性値一覧表

(単位 円)

項 目	産 業 別	岡 山 県 合 計
月 平 均 賃 金 額		245,306 (242,317)
時 間 当 たり 平 均 賃 金 額		1,452 (1,428)
第 1 ・ 2 0 分 位 数		930 (900)
第 1 ・ 1 0 分 位 数		998 (952)
第 1 ・ 4 分 位 数		1,139 (1,069)
中 位 数		1,360 (1,312)

()内は前年度

総括表(1) (産業・就業形態別の資金循環額別、規模別、地域別、年齢別、年齢別表)
04年

産業：(全て)12一般(農業用等) | 就業形態：(全て)

産別適用除外除く

期間当り所定内資金額 (3手当を除く)	合計	規模別				地域別				年齢別								
		10~29人				30~99人				全県				17歳以下				
		1~9人	10~29人	30~99人	全県	17歳以下	18~19歳	20~54歳	55~59歳	60~64歳	65歳以上							
計	3,263	349	981	1,932	3,263						35	2,592	340	296				
円	187	43	95	49	187						8	135	8	35				
941	(5.7)	(12.4)	(9.7)	(2.5)	(5.7)						(23.2)	(5.2)	(2.3)	(12.2)				
942	190	43	95	52	190						11	135	8	35				
942	(5.8)	(12.4)	(9.7)	(2.7)	(5.8)						(32.6)	(5.2)	(2.3)	(12.2)				
943	196	45	99	52	196						13	137	9	38				
943	(6.0)	(12.8)	(10.1)	(2.7)	(6.0)						(36.7)	(5.3)	(2.7)	(12.7)				
944	196	45	99	52	196						13	137	9	38				
944	(6.0)	(12.8)	(10.1)	(2.7)	(6.0)						(36.7)	(5.3)	(2.7)	(12.7)				
945	196	45	99	52	196						13	137	9	38				
945	(6.0)	(12.8)	(10.1)	(2.7)	(6.0)						(36.7)	(5.3)	(2.7)	(12.7)				
946	200	45	99	56	200						13	140	9	38				
946	(6.0)	(12.8)	(10.1)	(2.7)	(6.0)						(36.7)	(5.3)	(2.7)	(12.7)				
947	200	45	99	56	200						13	140	9	38				
947	(6.1)	(12.8)	(10.1)	(2.9)	(6.1)						(36.7)	(5.4)	(2.7)	(12.7)				
948	200	45	99	56	200						13	140	9	38				
948	(6.1)	(12.8)	(10.1)	(2.9)	(6.1)						(36.7)	(5.4)	(2.7)	(12.7)				
949	206	45	102	59	206						13	145	11	38				
949	(6.1)	(12.8)	(10.1)	(2.9)	(6.1)						(36.7)	(5.4)	(2.7)	(12.7)				
950	211	46	102	62	211						13	150	11	38				
950	(6.3)	(13.3)	(10.4)	(3.0)	(6.3)						(36.7)	(5.6)	(3.1)	(12.7)				
951	212	46	103	62	212						13	151	11	38				
951	(6.5)	(13.3)	(10.5)	(3.2)	(6.5)						(36.7)	(5.8)	(3.1)	(12.7)				
952	212	46	103	62	212						13	151	11	38				
952	(6.5)	(13.3)	(10.5)	(3.2)	(6.5)						(36.7)	(5.8)	(3.1)	(12.7)				
953	213	46	105	62	213						13	151	11	38				
953	(6.5)	(13.3)	(10.7)	(3.2)	(6.5)						(36.7)	(5.8)	(3.1)	(12.7)				
954	218	46	106	65	218						13	156	12	38				
954	(6.7)	(13.3)	(10.8)	(3.4)	(6.7)						(36.7)	(6.0)	(3.5)	(12.7)				
955	218	46	106	65	218						13	156	12	38				
955	(6.7)	(13.3)	(10.8)	(3.4)	(6.7)						(36.7)	(6.0)	(3.5)	(12.7)				
956	219	46	108	65	219						13	157	12	38				
956	(6.7)	(13.3)	(11.0)	(3.4)	(6.7)						(36.7)	(6.1)	(3.5)	(12.7)				
957	219	46	108	65	219						13	157	12	38				
957	(6.7)	(13.3)	(11.0)	(3.4)	(6.7)						(36.7)	(6.1)	(3.5)	(12.7)				
958	219	46	108	65	219						13	157	12	38				
958	(6.7)	(13.3)	(11.0)	(3.4)	(6.7)						(36.7)	(6.1)	(3.5)	(12.7)				
959	225	46	113	65	225						13	163	12	38				
959	(6.9)	(13.3)	(11.5)	(3.4)	(6.9)						(36.7)	(6.3)	(3.5)	(12.7)				
960	231	48	115	69	231						13	169	12	38				
960	(7.1)	(13.8)	(11.7)	(3.6)	(7.1)						(36.7)	(6.5)	(3.5)	(12.7)				
961	235	48	115	72	235						16	169	12	38				
961	(7.2)	(13.8)	(11.7)	(3.7)	(7.2)						(46.1)	(6.5)	(3.5)	(12.7)				
962	236	48	116	72	236						16	169	12	38				
962	(7.2)	(13.8)	(11.8)	(3.7)	(7.2)						(46.1)	(6.5)	(3.5)	(12.7)				
963	236	48	116	72	236						16	169	12	38				
963	(7.2)	(13.8)	(11.8)	(3.7)	(7.2)						(46.1)	(6.5)	(3.5)	(12.7)				
964	244	53	116	75	244						16	174	12	42				
964	(7.5)	(15.1)	(11.8)	(3.9)	(7.5)						(46.1)	(6.7)	(3.5)	(14.3)				
965																		

966	966	247	53	116	78	247	16	174	12	46
		(7.6)	(15.1)	(11.8)	(4.1)	(7.6)	(46.1)	(6.7)	(3.5)	(15.4)
967	967	251	53	116	82	251	16	177	12	46
		(7.7)	(15.1)	(11.8)	(4.2)	(7.7)	(46.1)	(6.8)	(3.5)	(15.4)
968	968	251	53	116	82	251	16	177	12	46
		(7.7)	(15.1)	(11.8)	(4.2)	(7.7)	(46.1)	(6.8)	(3.5)	(15.4)
969	969	255	56	118	82	255	16	182	12	46
		(7.8)	(16.1)	(12.0)	(4.2)	(7.8)	(46.1)	(7.0)	(3.5)	(15.4)
970	970	285	56	120	88	285	16	188	12	49
		(8.1)	(16.1)	(12.3)	(4.6)	(8.1)	(46.1)	(7.2)	(3.5)	(16.5)
971	971	285	56	120	88	285	16	188	12	49
		(8.1)	(16.1)	(12.3)	(4.6)	(8.1)	(46.1)	(7.2)	(3.5)	(16.5)
972	972	286	56	122	88	286	16	189	12	49
		(8.2)	(16.1)	(12.4)	(4.6)	(8.2)	(46.1)	(7.3)	(3.5)	(16.5)
973	973	286	56	122	88	286	16	189	12	49
		(8.2)	(16.1)	(12.4)	(4.6)	(8.2)	(46.1)	(7.3)	(3.5)	(16.5)
974	974	296	56	122	88	296	16	189	12	49
		(8.2)	(16.1)	(12.4)	(4.6)	(8.2)	(46.1)	(7.3)	(3.5)	(16.5)
975	975	271	56	123	92	271	16	194	12	49
		(8.3)	(16.1)	(12.6)	(4.7)	(8.3)	(46.1)	(7.5)	(3.5)	(16.5)
976	976	277	56	123	98	277	16	201	12	49
		(8.5)	(16.1)	(12.6)	(5.1)	(8.5)	(46.1)	(7.7)	(3.5)	(16.5)
977	977	279	56	125	98	279	17	201	12	49
		(8.5)	(16.1)	(12.7)	(5.1)	(8.5)	(50.2)	(7.7)	(3.5)	(16.5)
978	978	280	58	125	98	280	17	201	12	50
		(8.6)	(16.5)	(12.7)	(5.1)	(8.6)	(50.2)	(7.7)	(3.5)	(17.0)
979	979	284	58	125	101	284	21	201	12	50
		(8.7)	(16.5)	(12.7)	(5.2)	(8.7)	(59.6)	(7.7)	(3.5)	(17.0)
980	980	291	59	130	101	291	21	206	13	50
		(8.9)	(17.0)	(13.3)	(5.2)	(8.9)	(59.6)	(8.0)	(3.9)	(17.0)
981	981	294	59	130	105	294	21	210	13	50
		(9.0)	(17.0)	(13.3)	(5.4)	(9.0)	(59.6)	(8.1)	(3.9)	(17.0)
982	982	297	59	133	105	297	21	212	13	50
		(9.1)	(17.0)	(13.6)	(5.4)	(9.1)	(59.6)	(8.2)	(3.9)	(17.0)
983	983	300	59	133	108	300	21	212	17	50
		(9.2)	(17.0)	(13.6)	(5.6)	(9.2)	(59.6)	(8.2)	(4.9)	(17.0)
984	984	302	61	133	108	302	21	214	17	50
		(9.3)	(17.4)	(13.6)	(5.6)	(9.3)	(59.6)	(8.3)	(4.9)	(17.0)
985	985	302	61	133	108	302	21	214	17	50
		(9.3)	(17.4)	(13.6)	(5.6)	(9.3)	(59.6)	(8.3)	(4.9)	(17.0)
986	986	305	61	136	108	305	21	215	18	50
		(9.3)	(17.4)	(13.9)	(5.6)	(9.3)	(59.6)	(8.3)	(5.3)	(17.0)
987	987	305	61	136	108	305	21	215	18	50
		(9.3)	(17.4)	(13.9)	(5.6)	(9.3)	(59.6)	(8.3)	(5.3)	(17.0)
988	988	305	61	136	108	305	21	215	18	50
		(9.3)	(17.4)	(13.9)	(5.6)	(9.3)	(59.6)	(8.3)	(5.3)	(17.0)
989	989	305	61	136	108	305	21	215	18	50
		(9.3)	(17.4)	(13.9)	(5.6)	(9.3)	(59.6)	(8.3)	(5.3)	(17.0)
990	990	313	61	137	114	313	21	223	18	50
		(9.6)	(17.4)	(14.0)	(5.9)	(9.6)	(59.6)	(8.6)	(5.3)	(17.0)
991	991	313	61	137	114	313	21	223	18	50
		(9.6)	(17.4)	(14.0)	(5.9)	(9.6)	(59.6)	(8.6)	(5.3)	(17.0)
992	992	313	61	137	114	313	21	223	18	50
		(9.6)	(17.4)	(14.0)	(5.9)	(9.6)	(59.6)	(8.6)	(5.3)	(17.0)
993	993	316	61	137	118	316	21	227	18	50
		(9.7)	(17.4)	(14.0)	(6.1)	(9.7)	(59.6)	(8.7)	(5.3)	(17.0)

994	994	320	61	142	118	320	231	18	50
		(9.8)	(17.4)	(14.4)	(6.1)	(9.8)	(8.9)	(5.3)	(17.0)
995	995	320	61	142	118	320	21	18	50
		(9.8)	(17.4)	(14.4)	(6.1)	(9.8)	(8.9)	(5.3)	(17.0)
996	996	320	61	142	118	320	21	18	50
		(9.8)	(17.4)	(14.4)	(6.1)	(9.8)	(8.9)	(5.3)	(17.0)
997	997	320	61	142	118	320	21	18	50
		(9.8)	(17.4)	(14.4)	(6.1)	(9.8)	(8.9)	(5.3)	(17.0)
998	998	330	61	142	127	330	241	18	50
		(10.1)	(17.4)	(14.4)	(6.6)	(10.1)	(9.3)	(5.3)	(17.0)
999	999	331	61	143	127	331	241	18	52
		(10.2)	(17.4)	(14.6)	(6.6)	(10.2)	(9.3)	(5.3)	(17.5)
1000	1000	347	66	150	131	347	253	21	52
		(10.6)	(18.8)	(15.3)	(6.8)	(10.6)	(9.7)	(6.3)	(17.5)
1001	1001	350	66	150	134	350	256	21	52
		(10.7)	(18.8)	(15.3)	(6.9)	(10.7)	(9.9)	(6.3)	(17.5)
1002	1002	350	66	150	134	350	256	21	52
		(10.7)	(18.8)	(15.3)	(6.9)	(10.7)	(9.9)	(6.3)	(17.5)
1003	1009	362	67	154	141	362	264	21	55
		(11.1)	(19.3)	(15.7)	(7.3)	(11.1)	(10.2)	(6.3)	(18.6)
1010	1019	392	71	161	160	392	287	21	62
		(12.0)	(20.2)	(16.5)	(8.3)	(12.0)	(11.1)	(6.3)	(20.8)
1020	1029	426	72	167	186	426	306	21	73
		(13.0)	(20.6)	(17.0)	(9.6)	(13.0)	(11.8)	(6.3)	(24.6)
1030	1039	459	74	176	209	459	323	21	89
		(14.1)	(21.1)	(17.9)	(10.8)	(14.1)	(12.4)	(6.3)	(30.1)
1040	1049	485	77	185	222	485	344	21	93
		(14.9)	(22.0)	(18.9)	(11.5)	(14.9)	(13.3)	(6.3)	(31.2)
1050	1059	512	80	190	242	512	368	25	93
		(15.7)	(22.9)	(19.3)	(12.5)	(15.7)	(14.2)	(7.2)	(31.2)
1060	1069	558	83	197	278	558	413	26	93
		(17.1)	(23.9)	(20.1)	(14.4)	(17.1)	(15.9)	(7.7)	(31.2)
1070	1079	585	85	212	288	585	438	26	94
		(17.9)	(24.3)	(21.6)	(14.9)	(17.9)	(16.9)	(7.7)	(31.7)
1080	1089	621	90	221	311	621	466	26	94
		(19.0)	(25.7)	(22.5)	(16.1)	(19.0)	(18.0)	(7.7)	(31.7)
1090	1099	640	93	224	324	640	482	26	97
		(19.6)	(26.6)	(22.8)	(16.8)	(19.6)	(18.6)	(7.7)	(32.9)
1100	1199	1,033	135	323	575	1,033	830	47	121
		(31.7)	(38.5)	(32.9)	(29.8)	(31.7)	(32.0)	(13.8)	(40.9)
1200	1299	1,399	163	435	801	1,399	1,153	61	149
		(42.9)	(48.8)	(44.3)	(41.5)	(42.9)	(44.5)	(18.1)	(50.4)
1300	1399	1,754	199	555	1,000	1,754	1,457	90	172
		(53.8)	(56.9)	(56.6)	(51.8)	(53.8)	(56.2)	(26.5)	(58.2)
1400	1499	2,136	231	653	1,252	2,136	1,772	118	211
		(65.5)	(66.1)	(66.5)	(64.8)	(65.5)	(68.4)	(34.8)	(71.2)
1500	1500	3,263	349	981	1,932	3,263	2,592	340	296
		(100.0)	(100.0)	(100.0)	(100.0)	(100.0)	(100.0)	(100.0)	(100.0)
月平均賃金		245,306	236,759	232,873	253,167	245,306	164,518	300,802	232,450
時間当たり労働時間		1,442	1,442	1,403	1,479	1,442	982	1,764	1,403
第1・20分位		164	164	164	171	166	167	169	164
第1・40分位		892	900	903	976	930	870	986	900
第1・60分位		998	926	943	1,033	998	1,004	1,135	934
第1・80分位		1,139	1,087	1,116	1,167	1,139	942	1,148	1,033
第1・100分位		1,360	1,310	1,333	1,375	1,360	1,344	1,380	1,297
四分位標準係数		0.1724	0.1987	0.1852	0.1601	0.1724	0.0555	0.1623	0.1949

【下段】 累積構成比

【上段】 累積労働者数

総括表(2) (産業・就業形態別の資金調動総額別、性別年齢別集)

産業：12一般(農業用等)機械器具(就業形態)：(全)

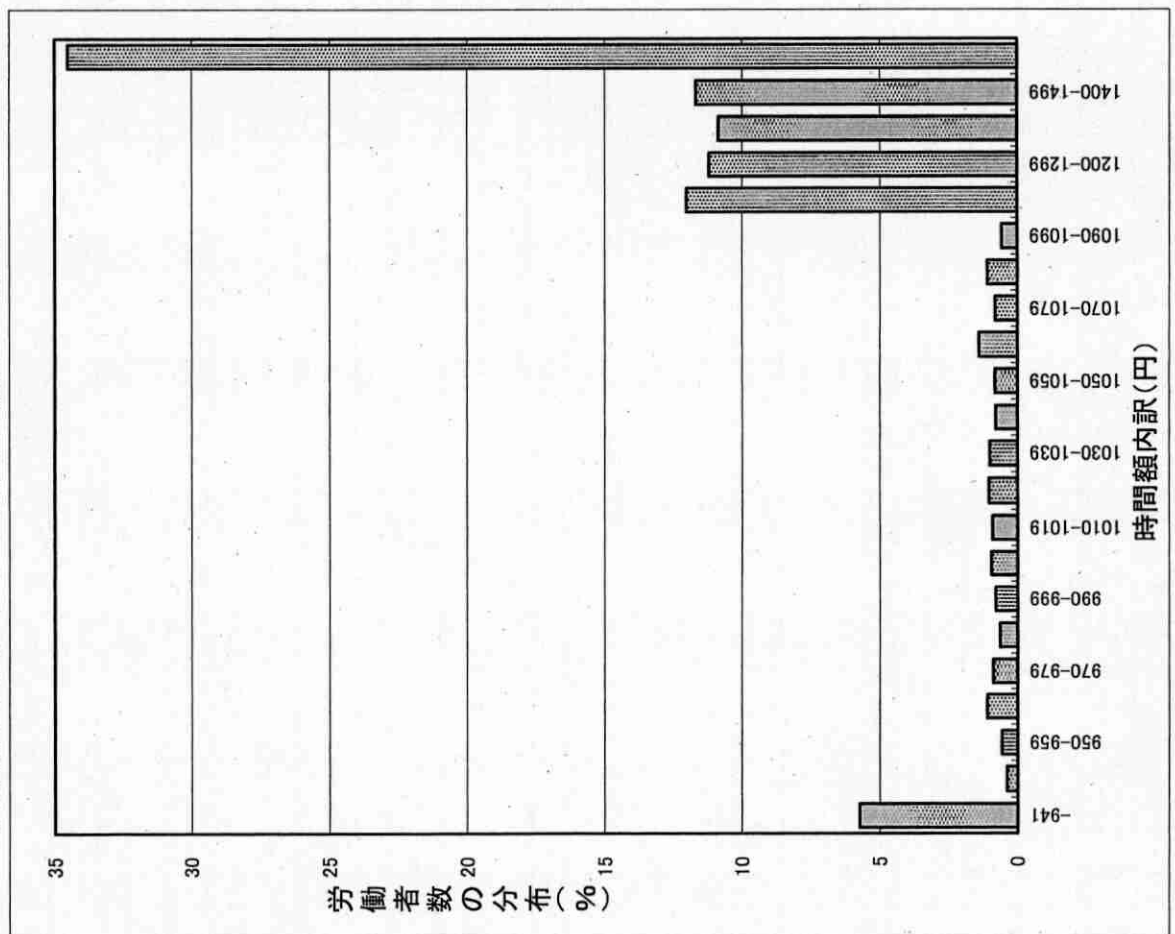
04年

時間当り所定内資金額 (3ヶ月を除く)	男					女									
	合計	男性計	17歳以下	18~19歳	20~54歳	55~59歳	60~64歳	65歳以上	女性計	17歳以下	18~19歳	20~54歳	55~59歳	60~64歳	65歳以上
計	3,263	2,637		30	2,062	312	234		626		5	530	28	63	
円	187	75		6	47	4	18		112		2	89	3	18	
941	(5.7)	(2.9)		(21.7)	(2.3)	(1.4)	(7.6)		(17.9)		(32.9)	(16.7)	(11.6)	(25.3)	
942	(5.8)	(3.0)		(32.6)	(2.3)	(1.4)	(7.6)		(17.9)		2	89	3	18	
943	(6.0)	(3.2)		(37.3)	(2.3)	(1.9)	(8.2)		(17.9)		2	89	3	18	
944	(6.0)	(3.2)		(37.3)	(2.3)	(1.9)	(8.2)		(17.9)		2	89	3	18	
945	(6.0)	(3.2)		(37.3)	(2.3)	(1.9)	(8.2)		(17.9)		2	89	3	18	
946	(6.0)	(3.2)		(37.3)	(2.3)	(1.9)	(8.2)		(17.9)		2	89	3	18	
947	(6.1)	(3.2)		(37.3)	(2.3)	(1.9)	(8.2)		(18.4)		2	92	3	18	
948	(6.1)	(3.2)		(37.3)	(2.3)	(1.9)	(8.2)		(18.4)		2	92	3	18	
949	(6.1)	(3.2)		(37.3)	(2.3)	(1.9)	(8.2)		(18.4)		2	92	3	18	
950	(6.3)	(3.2)		(37.3)	(2.3)	(1.9)	(8.2)		(18.4)		2	97	5	18	
951	(6.5)	(3.2)		(37.3)	(2.3)	(1.9)	(8.2)		(20.2)		2	101	5	18	
952	(6.5)	(3.3)		(37.3)	(2.4)	(1.9)	(8.2)		(20.2)		2	101	5	18	
953	(6.5)	(3.3)		(37.3)	(2.4)	(1.9)	(8.2)		(20.2)		2	101	5	18	
954	(6.5)	(3.3)		(37.3)	(2.4)	(2.3)	(8.2)		(20.2)		2	101	5	18	
955	(6.7)	(3.3)		(37.3)	(2.4)	(2.3)	(8.2)		(20.9)		2	106	5	18	
956	(6.7)	(3.3)		(37.3)	(2.4)	(2.3)	(8.2)		(20.9)		2	106	5	18	
957	(6.7)	(3.3)		(37.3)	(2.4)	(2.3)	(8.2)		(20.9)		2	108	5	18	
958	(6.7)	(3.3)		(37.3)	(2.4)	(2.3)	(8.2)		(21.1)		2	108	5	18	
959	(6.7)	(3.3)		(37.3)	(2.4)	(2.3)	(8.2)		(21.1)		2	108	5	18	
960	(6.9)	(3.5)		(37.3)	(2.6)	(2.3)	(8.2)		(21.4)		2	109	5	18	
961	(7.1)	(3.7)		(37.3)	(2.8)	(2.3)	(8.2)		(21.6)		2	110	5	18	
962	(7.2)	(3.7)		(37.3)	(2.8)	(2.3)	(8.2)		(22.1)		5	110	5	18	
963	(7.2)	(3.7)		(37.3)	(2.8)	(2.3)	(8.8)		(22.1)		5	110	5	18	
964	(7.2)	(3.7)		(37.3)	(2.8)	(2.3)	(8.8)		(22.1)		5	110	5	18	
965	(7.5)	(3.8)		(37.3)	(3.0)	(2.3)	(8.8)		(22.9)		5	112	5	22	

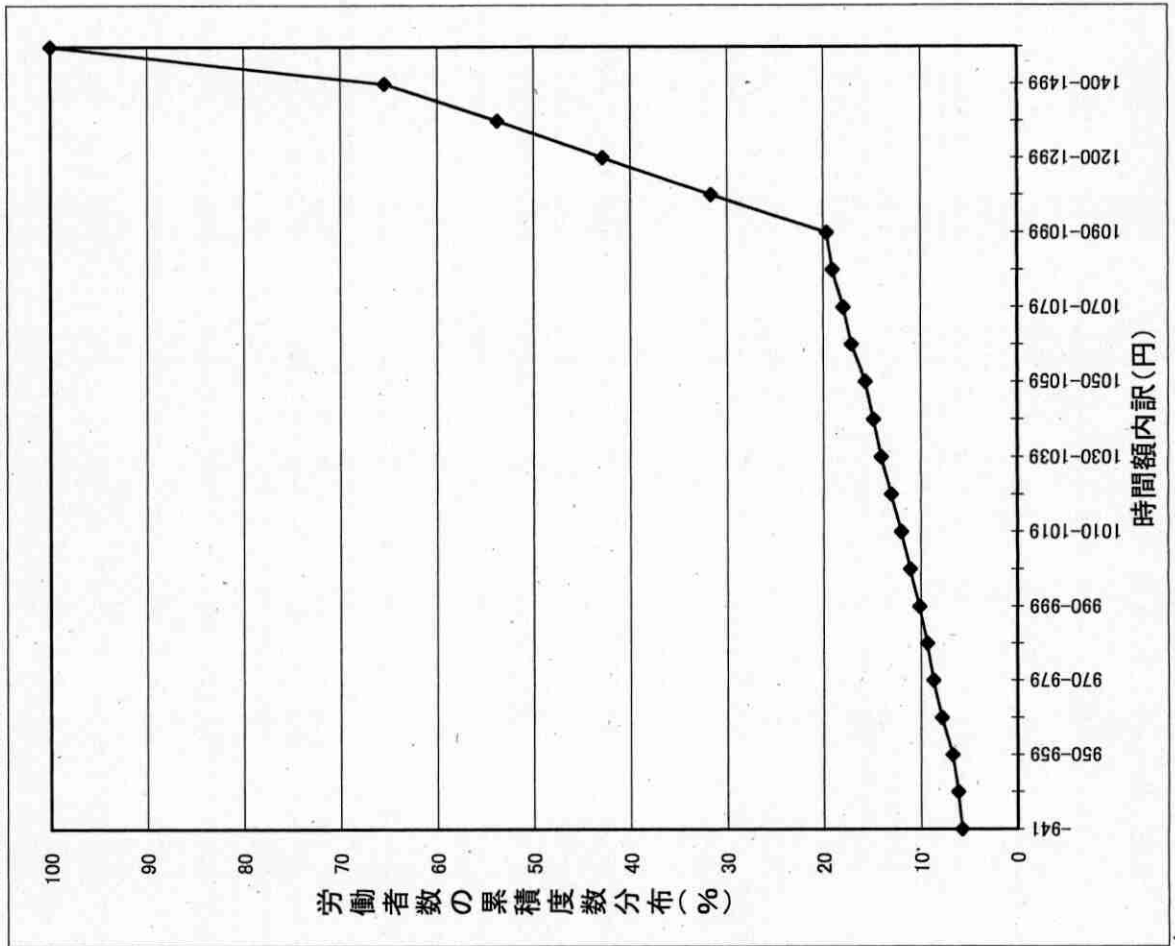
966	966	247	104	11	62	7	24	143	112	5	22
		(7.6)	(4.0)	(37.3)	(3.0)	(2.3)	(10.2)	(22.9)	(21.1)	(16.7)	(34.5)
967	967	251	107	11	65	7	24	143	112	5	22
		(7.7)	(4.1)	(37.3)	(3.2)	(2.3)	(10.2)	(22.9)	(21.1)	(16.7)	(34.5)
968	968	251	107	11	65	7	24	143	112	5	22
		(7.7)	(4.1)	(37.3)	(3.2)	(2.3)	(10.2)	(22.9)	(21.1)	(16.7)	(34.5)
969	969	255	110	11	68	7	24	145	114	5	22
		(7.8)	(4.2)	(37.3)	(3.3)	(2.3)	(10.2)	(23.2)	(21.4)	(16.7)	(34.5)
970	970	265	110	11	68	7	24	154	120	5	25
		(8.1)	(4.2)	(37.3)	(3.3)	(2.3)	(10.2)	(24.7)	(22.6)	(16.7)	(39.7)
971	971	265	110	11	68	7	24	154	120	5	25
		(8.1)	(4.2)	(37.3)	(3.3)	(2.3)	(10.2)	(24.7)	(22.6)	(16.7)	(39.7)
972	972	266	112	11	70	7	24	154	120	5	25
		(8.2)	(4.2)	(37.3)	(3.4)	(2.3)	(10.2)	(24.7)	(22.6)	(16.7)	(39.7)
973	973	266	112	11	70	7	24	154	120	5	25
		(8.2)	(4.2)	(37.3)	(3.4)	(2.3)	(10.2)	(24.7)	(22.6)	(16.7)	(39.7)
974	974	266	112	11	70	7	24	154	120	5	25
		(8.2)	(4.2)	(37.3)	(3.4)	(2.3)	(10.2)	(24.7)	(22.6)	(16.7)	(39.7)
975	975	271	113	11	71	7	24	158	123	5	25
		(8.3)	(4.3)	(37.3)	(3.4)	(2.3)	(10.2)	(25.2)	(23.2)	(16.7)	(39.7)
976	976	277	120	11	78	7	24	158	123	5	25
		(8.5)	(4.5)	(37.3)	(3.8)	(2.3)	(10.2)	(25.2)	(23.2)	(16.7)	(39.7)
977	977	279	121	13	78	7	24	158	123	5	25
		(8.5)	(4.6)	(42.1)	(3.8)	(2.3)	(10.2)	(25.2)	(23.2)	(16.7)	(39.7)
978	978	280	123	13	78	7	26	158	123	5	25
		(8.6)	(4.7)	(42.1)	(3.8)	(2.3)	(10.9)	(25.2)	(23.2)	(16.7)	(39.7)
979	979	284	126	16	78	7	26	158	123	5	25
		(8.7)	(4.8)	(53.0)	(3.8)	(2.3)	(10.9)	(25.2)	(23.2)	(16.7)	(39.7)
980	980	291	128	16	78	9	26	163	129	5	25
		(8.9)	(4.8)	(53.0)	(3.8)	(2.8)	(10.9)	(26.1)	(24.3)	(16.7)	(39.7)
981	981	294	131	16	81	9	26	163	129	5	25
		(9.0)	(5.0)	(53.0)	(3.9)	(2.8)	(10.9)	(26.1)	(24.3)	(16.7)	(39.7)
982	982	297	132	16	82	9	26	165	130	5	25
		(9.1)	(5.0)	(53.0)	(4.0)	(2.8)	(10.9)	(26.3)	(24.6)	(16.7)	(39.7)
983	983	300	135	16	82	12	26	165	130	5	25
		(9.2)	(5.1)	(53.0)	(4.0)	(3.8)	(10.9)	(26.3)	(24.6)	(16.7)	(39.7)
984	984	302	135	16	82	12	26	166	132	5	25
		(9.3)	(5.1)	(53.0)	(4.0)	(3.8)	(10.9)	(26.6)	(24.9)	(16.7)	(39.7)
985	985	302	135	16	82	12	26	166	132	5	25
		(9.3)	(5.1)	(53.0)	(4.0)	(3.8)	(10.9)	(26.6)	(24.9)	(16.7)	(39.7)
986	986	305	137	16	82	13	26	168	133	5	25
		(9.3)	(5.2)	(53.0)	(4.0)	(4.3)	(10.9)	(26.8)	(25.2)	(16.7)	(39.7)
987	987	305	137	16	82	13	26	168	133	5	25
		(9.3)	(5.2)	(53.0)	(4.0)	(4.3)	(10.9)	(26.8)	(25.2)	(16.7)	(39.7)
988	988	305	137	16	82	13	26	168	133	5	25
		(9.3)	(5.2)	(53.0)	(4.0)	(4.3)	(10.9)	(26.8)	(25.2)	(16.7)	(39.7)
989	989	305	137	16	82	13	26	168	133	5	25
		(9.3)	(5.2)	(53.0)	(4.0)	(4.3)	(10.9)	(26.8)	(25.2)	(16.7)	(39.7)
990	990	313	137	16	82	13	26	176	141	5	25
		(9.6)	(5.2)	(53.0)	(4.0)	(4.3)	(10.9)	(28.1)	(26.7)	(16.7)	(39.7)
991	991	313	137	16	82	13	26	176	141	5	25
		(9.6)	(5.2)	(53.0)	(4.0)	(4.3)	(10.9)	(28.1)	(26.7)	(16.7)	(39.7)
992	992	313	137	16	82	13	26	176	141	5	25
		(9.6)	(5.2)	(53.0)	(4.0)	(4.3)	(10.9)	(28.1)	(26.7)	(16.7)	(39.7)
993	993	316	140	16	85	13	26	176	141	5	25
		(9.7)	(5.3)	(53.0)	(4.1)	(4.3)	(10.9)	(28.1)	(26.7)	(16.7)	(39.7)

一般機械器具製造業

時間額に対するその該当労働者の分布



時間額に対するその該当労働者の累積度数分布





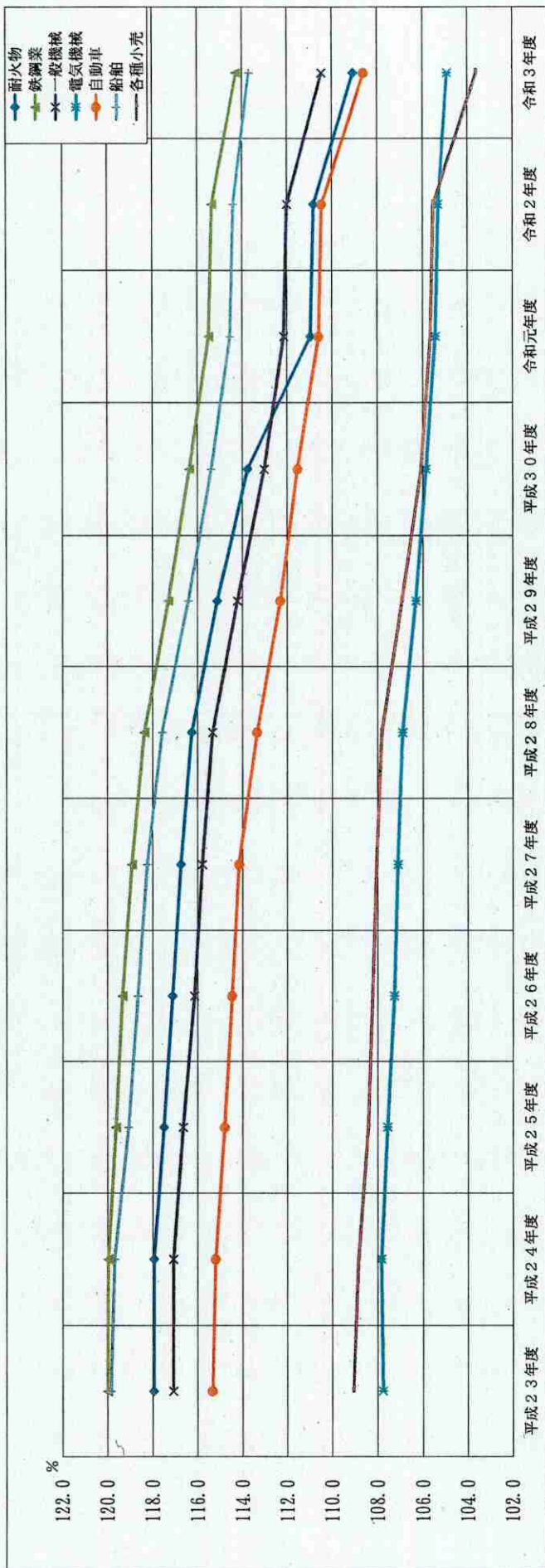
最低賃金改正の影響率

現行最賃	952	一般機械
------	-----	------

	最賃額	引上率	影響率
現行	952	0.000%	6.47 (未満率)
+1	953	0.105%	6.50
+2	954	0.210%	6.50
+3	955	0.315%	6.53
+4	956	0.420%	6.68
+5	957	0.525%	6.68
+6	958	0.630%	6.71
+7	959	0.735%	6.71
+8	960	0.840%	6.71
+9	961	0.945%	6.90
+10	962	1.050%	7.08
+11	963	1.155%	7.20
+12	964	1.261%	7.23
+13	965	1.366%	7.23
+14	966	1.471%	7.48
+15	967	1.576%	7.57
+16	968	1.681%	7.69
+17	969	1.786%	7.69
+18	970	1.891%	7.81
+19	971	1.996%	8.12
+20	972	2.101%	8.12
+21	973	2.206%	8.15
+22	974	2.311%	8.15
+23	975	2.416%	8.15
+24	976	2.521%	8.31
+25	977	2.626%	8.49
+26	978	2.731%	8.55
+27	979	2.836%	8.58
+28	980	2.941%	8.70
+29	981	3.046%	8.92
+30	982	3.151%	9.01
+31	983	3.256%	9.10
+32	984	3.361%	9.19
+33	985	3.466%	9.26
+34	986	3.571%	9.26
+35	987	3.676%	9.35
+36	988	3.782%	9.35
+37	989	3.887%	9.35
+38	990	3.992%	9.35
+39	991	4.097%	9.59
+40	992	4.202%	9.59

岡山県最低賃金と特定最低賃金との比較

(県最賃を100とする各特定最賃の比率)



	平成23年度		平成24年度		平成25年度		平成26年度		平成27年度		平成28年度		平成29年度		平成30年度		令和元年度		令和2年度		令和3年度	
	円	%	円	%	円	%	円	%	円	%	円	%	円	%	円	%	円	%	円	%	円	%
県最賃額	685	100.0	691	100.0	703	100.0	719	100.0	735	100.0	757	100.0	781	100.0	807	100.0	833	100.0	834	100.0	862	100.0
耐火物	808	118.0	815	117.9	826	117.5	842	117.1	858	116.7	880	116.2	899	115.1	918	113.8	924	110.9	924	110.8	940	109.0
鉄鋼業	822	120.0	829	120.0	841	119.6	858	119.3	874	118.9	896	118.4	916	117.3	939	116.4	962	115.5	962	115.3	985	114.3
一般機械	802	117.1	809	117.1	820	116.6	835	116.1	851	115.8	873	115.3	892	114.2	912	113.0	934	112.1	934	112.0	952	110.4
電気機械	738	107.7	745	107.8	756	107.5	771	107.2	787	107.1	809	106.9	830	106.3	854	105.8	878	105.4	878	105.3	904	104.9
自動車	790	115.3	796	115.2	807	114.8	823	114.5	839	114.1	858	113.3	877	112.3	900	111.5	921	110.6	921	110.4	936	108.6
船舶	821	119.9	827	119.7	837	119.1	853	118.6	869	118.2	890	117.6	909	116.4	931	115.4	954	114.5	954	114.4	980	113.7
各種小売	747	109.1	752	108.8	762	108.4	778	108.2	794	108.0	816	107.8	835	106.9	856	106.1	880	105.6	880	105.5	893	103.6

「一般機械器具製造業」最賃と県最賃の年度別比較一覧

	18年度	19年度	20年度	21年度	22年度	23年度	24年度	25年度	26年度	27年度	28年度	29年度	30年度	元年度	2年度	3年度	
地域別最低賃金	時間額 (円)	648	658	669	670	683	685	691	703	719	735	757	781	807	833	834	862
	引上額 (円)	+ 4	+ 10	+ 11	+ 1	+ 13	+ 2	+ 6	+ 12	+ 16	+ 16	+ 22	+ 24	+ 26	+ 26	+ 1	+ 28
	引上率 (%)	0.62	1.54	1.67	0.15	1.94	0.29	0.88	1.74	2.28	2.23	2.99	3.17	3.33	3.22	0.12	3.36
一般機械等製造業	時間額 (円)	757	770	783	785	798	802	809	820	835	851	873	892	912	934	934	952
	引上額 (円)	+ 5	+ 13	+ 13	+ 2	+ 13	+ 4	+ 7	+ 11	+ 15	+ 16	+ 22	+ 19	+ 20	+ 22	+ 0	+ 18
	引上率 (%)	0.66	1.72	1.69	0.26	1.66	0.50	0.87	1.36	1.83	1.92	2.59	2.18	2.24	2.41	0.00	1.93
	影響率 (%)	6.38	3.85	3.04	3.67	2.90	5.83	4.63	5.63	3.06	4.45	6.41	6.99	8.25	9.86	5.90	9.92
地域別最賃との引上額差	+ 1	+ 3	+ 2	+ 1	+ 0	+ 2	+ 1	- 1	- 1	+ 0	+ 0	+ 0	- 5	- 6	- 4	- 1	- 10

DATE	DESCRIPTION	AMOUNT	CHECK NO.	BANK
1/15/20	DEPOSIT	100.00		CHASE
1/20/20	PAYROLL	50.00	101	CHASE
1/25/20	RENT	200.00	102	CHASE
2/1/20	DEPOSIT	150.00		CHASE
2/10/20	UTILITIES	75.00	103	CHASE
2/15/20	DEPOSIT	120.00		CHASE
2/20/20	SALES	300.00	104	CHASE
2/25/20	DEPOSIT	180.00		CHASE
3/1/20	DEPOSIT	200.00		CHASE
3/10/20	DEPOSIT	150.00		CHASE
3/15/20	DEPOSIT	100.00		CHASE
3/20/20	DEPOSIT	120.00		CHASE
3/25/20	DEPOSIT	150.00		CHASE
4/1/20	DEPOSIT	180.00		CHASE
4/10/20	DEPOSIT	200.00		CHASE
4/15/20	DEPOSIT	150.00		CHASE
4/20/20	DEPOSIT	120.00		CHASE
4/25/20	DEPOSIT	100.00		CHASE
5/1/20	DEPOSIT	150.00		CHASE
5/10/20	DEPOSIT	180.00		CHASE
5/15/20	DEPOSIT	120.00		CHASE
5/20/20	DEPOSIT	100.00		CHASE
5/25/20	DEPOSIT	150.00		CHASE
6/1/20	DEPOSIT	180.00		CHASE
6/10/20	DEPOSIT	120.00		CHASE
6/15/20	DEPOSIT	100.00		CHASE
6/20/20	DEPOSIT	150.00		CHASE
6/25/20	DEPOSIT	180.00		CHASE
7/1/20	DEPOSIT	120.00		CHASE
7/10/20	DEPOSIT	100.00		CHASE
7/15/20	DEPOSIT	150.00		CHASE
7/20/20	DEPOSIT	180.00		CHASE
7/25/20	DEPOSIT	120.00		CHASE
8/1/20	DEPOSIT	100.00		CHASE
8/10/20	DEPOSIT	150.00		CHASE
8/15/20	DEPOSIT	180.00		CHASE
8/20/20	DEPOSIT	120.00		CHASE
8/25/20	DEPOSIT	100.00		CHASE
9/1/20	DEPOSIT	150.00		CHASE
9/10/20	DEPOSIT	180.00		CHASE
9/15/20	DEPOSIT	120.00		CHASE
9/20/20	DEPOSIT	100.00		CHASE
9/25/20	DEPOSIT	150.00		CHASE
10/1/20	DEPOSIT	180.00		CHASE
10/10/20	DEPOSIT	120.00		CHASE
10/15/20	DEPOSIT	100.00		CHASE
10/20/20	DEPOSIT	150.00		CHASE
10/25/20	DEPOSIT	180.00		CHASE
11/1/20	DEPOSIT	120.00		CHASE
11/10/20	DEPOSIT	100.00		CHASE
11/15/20	DEPOSIT	150.00		CHASE
11/20/20	DEPOSIT	180.00		CHASE
11/25/20	DEPOSIT	120.00		CHASE
12/1/20	DEPOSIT	100.00		CHASE
12/10/20	DEPOSIT	150.00		CHASE
12/15/20	DEPOSIT	180.00		CHASE
12/20/20	DEPOSIT	120.00		CHASE
12/25/20	DEPOSIT	100.00		CHASE
TOTAL		10000.00		

STATE OF TEXAS