

# 各種商品小売業 資料目次

## 資料目次

岡山県最低賃金基礎調査結果報告書（令和4年度）…………… P 1  
（各種商品小売業）

各種商品小売業最低賃金 …………… P 15

- ① 岡山県最低賃金と特定最低賃金との比較
- ② 各種商品小売業最賃と県最賃の年度別比較

# 岡山県最低賃金基礎調査結果報告書 (令和4年度)

〈各種商品小売業〉

## I 令和4年度 最低賃金基礎調査実施要領

### 1 調査の趣旨

本調査は、岡山県各種商品小売業最低賃金改正決定等の審議のための基礎資料を得ることを目的とし、岡山県内における当該最低賃金の対象となる賃金労働者の賃金実態を明らかにしようとするものである。

### 2 調査の範囲

#### (1) 地域

岡山県全域

#### (2) 産業

日本標準産業分類に定める産業のうち、各種商品小売業

### 3 調査事業所

前記2に掲げる産業に属し、100人未満の労働者を雇用する民営事業所のうちから、一定の方法により抽出された事業所

### 4 調査労働者

前記3の調査事業所のうち、30人未満の労働者を雇用する事業所については、雇用されるすべての労働者、30～100人未満の労働者を雇用する事業所については、雇用される労働者の2分の1

### 5 調査事項

令和4年6月分の所定内賃金等

### 6 集計

調査結果を母集団に復元して集計した

集計調査事業所数	22	社
集計調査労働者数	359	人
復元母集団労働者数	908	人

<各種商品小売業>

II 最低賃金基礎調査による現行最低賃金未満率

(単位 %)

区 分	産 業 別 (男女別)	最低賃金未満率
現 行 額 (893円)	男	3.5 (3.0)
	女	5.1 (1.1)
	合 計	4.8 (1.6)

( ) 内は前年度

III 最低賃金基礎調査における特性値一覧表

(単位 円)

項目	産業別	岡 山 県 合 計
月 平 均 賃 金 額		150,178 (148,703)
時 間 当 たり 平 均 賃 金 額		1,126 (1,094)
第 1 ・ 2 0 分 位 数		893 (880)
第 1 ・ 1 0 分 位 数		900 (886)
第 1 ・ 4 分 位 数		906 (900)
中 位 数		947 (976)

( ) 内は前年度

総括表(1) (産業・就業形態別の資金調剤総別、規模別、地域別、年齢別表)  
04年

産業：(全て)16各種商品小売業 就業形態：(全て)

差別適用除外除く

時間当り所定内資金額 (3手当を除く)	合計	規模別					地域別					年齢別				
		10~29人					30~99人					全県				
		1~9人	10~19人	20~29人	30~39人	40~49人	1000以下	18~19歳	20~24歳	25~29歳	30~39歳	40~49歳	50~59歳	60~64歳	65歳以上	
計	908	64	106	739	908			17	571	175	145					
円	30	21	2	7	30				13	6	11					
882	(3.3)	(32.6)	(2.0)	(0.9)	(3.3)				(2.2)	(3.4)	(7.8)					
883	(3.3)	(32.6)	(2.0)	(0.9)	(3.3)				(2.2)	(3.4)	(7.8)					
884	(3.3)	21	2	7	30				13	6	11					
884	(3.3)	(32.6)	(2.0)	(0.9)	(3.3)				(2.2)	(3.4)	(7.8)					
885	(3.4)	22	2	7	31				14	6	11					
885	(3.4)	(34.9)	(2.0)	(0.9)	(3.4)				(2.5)	(3.4)	(7.8)					
886	(3.4)	22	2	7	31				14	6	11					
886	(3.4)	(34.9)	(2.0)	(0.9)	(3.4)				(2.5)	(3.4)	(7.8)					
887	(3.4)	22	2	7	31				14	6	11					
887	(3.4)	(34.9)	(2.0)	(0.9)	(3.4)				(2.5)	(3.4)	(7.8)					
888	(4.6)	42	2	17	42				21	6	15					
888	(4.6)	(34.9)	(2.0)	(2.3)	(4.6)				(3.7)	(3.4)	(10.2)					
889	(4.5)	42	2	17	42				21	6	15					
889	(4.5)	(34.9)	(2.0)	(2.3)	(4.6)				(3.7)	(3.4)	(10.2)					
890	(4.8)	43	2	17	43				22	6	15					
890	(4.8)	(37.2)	(2.0)	(2.3)	(4.8)				(3.9)	(3.4)	(10.2)					
891	(4.8)	43	2	17	43				22	6	15					
891	(4.8)	(37.2)	(2.0)	(2.3)	(4.8)				(3.9)	(3.4)	(10.2)					
892	(4.8)	43	2	17	43				22	6	15					
892	(4.8)	(37.2)	(2.0)	(2.3)	(4.8)				(3.9)	(3.4)	(10.2)					
893	(5.5)	50	2	24	50				29	6	15					
893	(5.5)	(37.2)	(2.0)	(3.3)	(5.5)				(5.1)	(3.4)	(10.2)					
894	(5.5)	50	2	24	50				29	6	15					
894	(5.5)	(37.2)	(2.0)	(3.3)	(5.5)				(5.1)	(3.4)	(10.2)					
895	(7.4)	67	2	42	67				40	13	15					
895	(7.4)	(37.2)	(2.0)	(5.6)	(7.4)				(7.0)	(7.3)	(10.2)					
896	(7.4)	67	2	42	67				40	13	15					
896	(7.4)	(37.2)	(2.0)	(5.6)	(7.4)				(7.0)	(7.3)	(10.2)					
897	(8.2)	74	2	49	74				40	16	18					
897	(8.2)	(37.2)	(2.0)	(6.6)	(8.2)				(7.0)	(9.3)	(12.6)					
898	(8.2)	74	2	49	74				40	16	18					
898	(8.2)	(37.2)	(2.0)	(6.6)	(8.2)				(7.0)	(9.3)	(12.6)					
899	(8.2)	74	2	49	74				40	16	18					
899	(8.2)	(37.2)	(2.0)	(6.6)	(8.2)				(7.0)	(9.3)	(12.6)					
900	(16.0)	146	13	108	146			4	80	30	31					
900	(16.0)	(39.5)	(12.2)	(14.6)	(16.0)			(25.6)	(14.1)	(17.2)	(21.3)					
901	(16.0)	146	13	108	146			4	80	30	31					
901	(16.0)	(39.5)	(12.2)	(14.6)	(16.0)			(25.6)	(14.1)	(17.2)	(21.3)					
902	(16.6)	153	13	114	153			4	84	34	31					
902	(16.6)	(39.5)	(12.2)	(15.5)	(16.8)			(25.6)	(14.7)	(19.2)	(21.3)					
903	(17.6)	160	13	121	160			4	87	37	31					
903	(17.6)	(39.5)	(12.2)	(16.4)	(17.6)			(25.6)	(15.3)	(21.2)	(21.3)					
904	(20.2)	184	13	145	184			4	87	37	55					
904	(20.2)	(39.5)	(12.2)	(19.7)	(20.2)			(25.6)	(15.3)	(21.2)	(38.0)					
905	(21.0)	191	13	153	191			4	91	37	59					
905	(21.0)	(39.5)	(12.2)	(20.7)	(21.0)			(25.6)	(15.9)	(21.2)	(40.4)					
906	(25.6)	232	13	194	232			4	105	41	83					
906	(25.6)	(39.5)	(12.2)	(26.3)	(25.6)			(25.6)	(18.3)	(23.2)	(57.1)					

907 -	907	232	25	13	194	232	4	105	41	83
		(25.6)	(39.5)	(12.2)	(26.3)	(25.6)	(25.6)	(18.3)	(23.2)	(57.1)
908 -	908	250	25	13	212	250	4	115	48	83
		(27.5)	(39.5)	(12.2)	(28.6)	(27.5)	(25.6)	(20.1)	(27.1)	(57.1)
909 -	909	277	25	13	239	277	4	129	61	83
		(30.5)	(39.5)	(12.2)	(32.4)	(30.5)	(25.6)	(22.6)	(35.0)	(57.1)
910 -	910	286	27	13	246	286	8	134	61	83
		(31.5)	(41.9)	(12.2)	(33.3)	(31.5)	(46.1)	(23.4)	(35.0)	(57.1)
911 -	911	310	27	13	270	310	8	155	61	86
		(34.1)	(41.9)	(12.2)	(36.6)	(34.1)	(46.1)	(27.1)	(35.0)	(59.5)
912	912	310	27	13	270	310	8	155	61	86
		(34.1)	(41.9)	(12.2)	(36.6)	(34.1)	(46.1)	(27.1)	(35.0)	(59.5)
913	913	310	27	13	270	310	8	155	61	86
		(34.1)	(41.9)	(12.2)	(36.6)	(34.1)	(46.1)	(27.1)	(35.0)	(59.5)
914	914	310	27	13	270	310	8	155	61	86
		(34.1)	(41.9)	(12.2)	(36.6)	(34.1)	(46.1)	(27.1)	(35.0)	(59.5)
915	915	314	27	13	274	314	8	158	61	86
		(34.5)	(41.9)	(12.2)	(37.1)	(34.5)	(46.1)	(27.7)	(35.0)	(59.5)
916	916	314	27	13	274	314	8	158	61	86
		(34.5)	(41.9)	(12.2)	(37.1)	(34.5)	(46.1)	(27.7)	(35.0)	(59.5)
917	917	317	27	13	277	317	8	158	61	90
		(34.9)	(41.9)	(12.2)	(37.6)	(34.9)	(46.1)	(27.7)	(35.0)	(61.9)
918	918	321	27	13	281	321	8	161	61	90
		(35.3)	(41.9)	(12.2)	(38.0)	(35.3)	(46.1)	(28.3)	(35.0)	(61.9)
919	919	334	27	13	295	334	8	175	61	90
		(36.8)	(41.9)	(12.2)	(39.9)	(36.8)	(46.1)	(30.7)	(35.0)	(61.9)
920	920	352	27	24	302	352	13	184	61	93
		(38.8)	(41.9)	(22.4)	(40.8)	(38.8)	(79.5)	(32.2)	(35.0)	(64.3)
921	921	376	27	24	326	376	13	194	75	93
		(41.4)	(41.9)	(22.4)	(44.1)	(41.4)	(79.5)	(34.0)	(43.0)	(64.3)
922	922	378	28	24	326	378	13	194	75	95
		(41.6)	(44.2)	(22.4)	(44.1)	(41.6)	(79.5)	(34.0)	(43.0)	(65.3)
923	923	381	28	24	329	381	13	198	75	95
		(42.0)	(44.2)	(22.4)	(44.6)	(42.0)	(79.5)	(34.7)	(43.0)	(65.3)
924	924	381	28	24	329	381	13	198	75	95
		(42.0)	(44.2)	(22.4)	(44.6)	(42.0)	(79.5)	(34.7)	(43.0)	(65.3)
925	925	381	28	24	329	381	13	198	75	95
		(42.0)	(44.2)	(22.4)	(44.6)	(42.0)	(79.5)	(34.7)	(43.0)	(65.3)
926	926	385	28	24	333	385	13	201	75	95
		(42.4)	(44.2)	(22.4)	(45.1)	(42.4)	(79.5)	(35.3)	(43.0)	(65.3)
927	927	385	28	24	333	385	13	201	75	95
		(42.4)	(44.2)	(22.4)	(45.1)	(42.4)	(79.5)	(35.3)	(43.0)	(65.3)
928	928	385	28	24	333	385	13	201	75	95
		(42.4)	(44.2)	(22.4)	(45.1)	(42.4)	(79.5)	(35.3)	(43.0)	(65.3)
929	929	385	28	24	333	385	13	201	75	95
		(42.4)	(44.2)	(22.4)	(45.1)	(42.4)	(79.5)	(35.3)	(43.0)	(65.3)
930	930	397	30	24	343	397	13	208	80	95
		(43.7)	(46.5)	(22.4)	(46.5)	(43.7)	(79.5)	(36.5)	(45.8)	(65.3)
931	931	401	30	28	343	401	13	213	80	95
		(44.2)	(46.5)	(26.5)	(46.5)	(44.2)	(79.5)	(37.2)	(45.8)	(65.3)
932	932	401	30	28	343	401	13	213	80	95
		(44.2)	(46.5)	(26.5)	(46.5)	(44.2)	(79.5)	(37.2)	(45.8)	(65.3)
933	933	401	30	28	343	401	13	213	80	95
		(44.2)	(46.5)	(26.5)	(46.5)	(44.2)	(79.5)	(37.2)	(45.8)	(65.3)
934	934	405	30	28	347	405	13	216	80	95
		(44.5)	(46.5)	(26.5)	(46.9)	(44.5)	(79.5)	(37.8)	(45.8)	(65.3)

935	935	405	30	28	347	405	13	216	80	95
		(44.5)	(46.5)	(26.5)	(46.9)	(44.5)	(79.5)	(37.8)	(45.8)	(65.3)
936	936	405	30	28	347	405	13	216	80	95
		(44.5)	(46.5)	(26.5)	(46.9)	(44.5)	(79.5)	(37.8)	(45.8)	(65.3)
937	937	408	30	28	350	408	13	220	80	95
		(44.9)	(46.5)	(26.5)	(47.4)	(44.9)	(79.5)	(38.4)	(45.8)	(65.3)
938	938	408	30	28	350	408	13	220	80	95
		(44.9)	(46.5)	(26.5)	(47.4)	(44.9)	(79.5)	(38.4)	(45.8)	(65.3)
939	939	408	30	28	350	408	13	220	80	95
		(44.9)	(46.5)	(26.5)	(47.4)	(44.9)	(79.5)	(38.4)	(45.8)	(65.3)
940	940	424	30	37	357	424	17	232	80	95
		(46.6)	(46.5)	(34.7)	(48.4)	(46.6)	(100.0)	(40.6)	(45.8)	(65.3)
941	941	424	30	37	357	424		232	80	95
		(46.6)	(46.5)	(34.7)	(48.4)	(46.6)		(40.6)	(45.8)	(65.3)
942	942	424	30	37	357	424		232	80	95
		(46.6)	(46.5)	(34.7)	(48.4)	(46.6)		(40.6)	(45.8)	(65.3)
943	943	424	30	37	357	424		232	87	98
		(46.6)	(46.5)	(34.7)	(48.4)	(46.6)		(40.6)	(49.7)	(67.7)
944	949	455	30	37	388	455		252	91	98
		(50.1)	(46.5)	(34.7)	(52.6)	(50.1)		(44.2)	(49.7)	(67.7)
950	959	469	33	41	395	469		263	91	98
		(51.6)	(51.2)	(38.8)	(53.5)	(51.6)		(46.1)	(51.7)	(67.7)
960	969	489	34	45	409	489		276	94	102
		(53.8)	(53.5)	(42.9)	(55.4)	(53.8)		(48.3)	(53.7)	(70.1)
970	979	511	36	45	430	511		290	101	103
		(56.3)	(55.8)	(42.9)	(58.2)	(56.3)		(50.8)	(57.7)	(71.1)
980	989	534	36	48	451	534		297	108	112
		(58.8)	(55.8)	(44.9)	(61.0)	(58.8)		(52.0)	(61.6)	(77.4)
990	999	543	36	50	458	543		302	111	112
		(59.8)	(55.8)	(46.9)	(62.0)	(59.8)		(53.0)	(63.6)	(77.4)
1000	1099	653	43	58	551	653		386	127	123
		(71.9)	(67.4)	(55.1)	(74.6)	(71.9)		(67.7)	(72.3)	(84.5)
1100	1199	697	47	67	583	697		426	130	124
		(76.7)	(74.4)	(63.3)	(78.9)	(76.7)		(74.6)	(74.3)	(85.5)
1200	1299	737	53	74	610	737		443	140	138
		(81.2)	(83.7)	(69.4)	(82.6)	(81.2)		(77.5)	(79.6)	(95.1)
1300	1399	759	53	78	628	759		461	140	142
		(83.5)	(83.7)	(73.5)	(85.0)	(83.5)		(80.7)	(79.6)	(97.5)
1400	1499	787	59	87	642	787		481	146	143
		(86.7)	(93.0)	(81.6)	(86.9)	(86.7)		(84.2)	(85.6)	(98.5)
1500	平均賃金額	908	64	106	739	908		571	175	145
	時間当平均賃金額	(100.0)	(100.0)	(100.0)	(100.0)	(100.0)		(100.0)	(100.0)	(100.0)
	月一人当たり労働時間数	150,178	151,004	169,721	147,301	150,178	60,364	156,928	159,489	122,838
	第1.2.0分位数	1,126	1,087	1,190	1,120	1,126	917	1,155	1,159	993
	第1.1.0分位数	127	133	136	125	127	66	130	131	120
	第1.0分位数	893	862	900	895	893	900	893	895	862
	第1.4分位数	900	862	900	900	900	900	900	900	888
	中四分位差係数	947	955	1,043	944	906	900	911	908	904
		0.1221	0.1823	0.2285	0.1032	0.1221	0.0113	0.1487	0.1639	0.0472

【上段】 累積労働者数  
【下段】 累積構成比



総括表(2) (産業・就業形態別の賃金階級別、性別年齢別表)  
04年

産業：16各層商品小売業  
就業形態：(全て)

産別適用除外除く

時間当り所定内賃金額 (3手当を除く)	合計						男						女							
	計	908	30	892	30	30	男性計	17歳以下	18~19歳	20~54歳	55~59歳	60~64歳	65歳以上	女性計	17歳以下	18~19歳	20~54歳	55~59歳	60~64歳	65歳以上
		908	30	892	30	30	200		2	143	29	26		708		15	428	147	119	
	円						3					3		26			13	6	8	
			(3.3)				(1.7)					(13.4)		(3.7)			(2.9)	(4.0)	(5.6)	
883 -		883	30		30		3					3		26			13	6	8	
			(3.3)				(1.7)					(13.4)		(3.7)			(2.9)	(4.0)	(5.6)	
884 -		884	30		30		3					3		26			13	6	8	
			(3.3)				(1.7)					(13.4)		(3.7)			(2.9)	(4.0)	(5.6)	
885 -		885	31		31		3					3		28			14	6	8	
			(3.4)				(1.7)					(13.4)		(3.9)			(3.3)	(4.0)	(5.6)	
886 -		886	31		31		3					3		28			14	6	8	
			(3.4)				(1.7)					(13.4)		(3.9)			(3.3)	(4.0)	(5.6)	
887 -		887	31		31		3					3		28			14	6	8	
			(3.4)				(1.7)					(13.4)		(3.9)			(3.3)	(4.0)	(5.6)	
888 -		888	42		42		7					7		35			21	6	8	
			(4.6)				(3.5)					(26.7)		(4.9)			(4.9)	(4.0)	(6.6)	
889 -		889	42		42		7					7		35			21	6	8	
			(4.6)				(3.5)					(26.7)		(4.9)			(4.9)	(4.0)	(6.6)	
890 -		890	43		43		7					7		36			22	6	8	
			(4.8)				(3.5)					(26.7)		(5.1)			(5.2)	(4.0)	(6.6)	
891 -		891	43		43		7					7		36			22	6	8	
			(4.8)				(3.5)					(26.7)		(5.1)			(5.2)	(4.0)	(6.6)	
892 -		892	43		43		7					7		36			22	6	8	
			(4.8)				(3.5)					(26.7)		(5.1)			(5.2)	(4.0)	(6.6)	
893 -		893	50		50		10		3			7		40			26	6	8	
			(5.5)				(5.2)		(2.4)			(26.7)		(5.6)			(6.1)	(4.0)	(6.6)	
894 -		894	50		50		10		3			7		40			26	6	8	
			(5.5)				(5.2)		(2.4)			(26.7)		(5.6)			(6.1)	(4.0)	(6.6)	
895 -		895	67		67		17		7		3	7		50			33	9	8	
			(7.4)				(8.7)		(4.8)		(12.1)	(26.7)		(7.1)			(7.7)	(6.4)	(6.6)	
896 -		896	67		67		17		7		3	7		50			33	9	8	
			(7.4)				(8.7)		(4.8)		(12.1)	(26.7)		(7.1)			(7.7)	(6.4)	(6.6)	
897 -		897	74		74		17		7		3	7		57			33	13	11	
			(8.2)				(8.7)		(4.8)		(12.1)	(26.7)		(8.1)			(7.7)	(6.8)	(9.5)	
898 -		898	74		74		17		7		3	7		57			33	13	11	
			(8.2)				(8.7)		(4.8)		(12.1)	(26.7)		(8.1)			(7.7)	(6.8)	(9.5)	
899 -		899	146		146		24		14		3	7		121		4	66	27	24	
			(16.0)				(12.1)		(9.7)		(12.1)	(26.7)		(17.1)		(29.4)	(15.5)	(18.2)	(20.1)	
900 -		900	146		146		24		14		3	7		121		4	66	27	24	
			(16.0)				(12.1)		(9.7)		(12.1)	(26.7)		(17.1)		(29.4)	(15.5)	(18.2)	(20.1)	
901 -		901	153		153		24		14		3	7		128		4	70	30	24	
			(16.8)				(12.1)		(9.7)		(12.1)	(26.7)		(18.1)		(29.4)	(16.3)	(20.6)	(20.1)	
902 -		902	160		160		24		14		3	7		135		4	73	34	24	
			(17.6)				(12.1)		(9.7)		(12.1)	(26.7)		(19.1)		(29.4)	(17.1)	(23.0)	(20.1)	
903 -		903	184		184		24		14		3	7		160		4	73	34	48	
			(20.2)				(12.1)		(9.7)		(12.1)	(26.7)		(22.5)		(29.4)	(17.1)	(23.0)	(40.4)	
904 -		904	191		191		24		14		3	7		166		4	77	34	52	
			(21.0)				(12.1)		(9.7)		(12.1)	(26.7)		(23.5)		(29.4)	(18.0)	(23.0)	(43.3)	
905 -		905	232		232		24		14		3	7		208		4	91	37	76	
			(25.6)				(12.1)		(9.7)		(12.1)	(26.7)		(29.4)		(29.4)	(21.2)	(25.3)	(63.7)	
906 -		906																		



907	907	232	24				14	3	7	208	4	91	37	76
		(25.6)	(12.1)				(9.7)	(12.1)	(26.7)	(29.4)	(29.4)	(21.2)	(25.3)	(63.7)
908	908	250	24				14	3	7	225	4	101	44	76
		(27.5)	(12.1)				(9.7)	(12.1)	(26.7)	(31.8)	(29.4)	(23.6)	(30.1)	(63.7)
909	909	277	28				17	3	7	250	4	111	58	76
		(30.5)	(13.9)				(12.1)	(12.1)	(26.7)	(35.2)	(29.4)	(26.1)	(39.5)	(63.7)
910	910	286	28				17	3	7	258	8	116	58	76
		(31.5)	(13.9)				(12.1)	(12.1)	(26.7)	(36.4)	(52.9)	(27.2)	(39.5)	(63.7)
911	911	310	31				21	3	7	279	8	134	58	79
		(34.1)	(15.6)				(14.5)	(12.1)	(26.7)	(39.4)	(52.9)	(31.3)	(39.5)	(66.6)
912	912	310	31				21	3	7	279	8	134	58	79
		(34.1)	(15.6)				(14.5)	(12.1)	(26.7)	(39.4)	(52.9)	(31.3)	(39.5)	(66.6)
913	913	310	31				21	3	7	279	8	134	58	79
		(34.1)	(15.6)				(14.5)	(12.1)	(26.7)	(39.4)	(52.9)	(31.3)	(39.5)	(66.6)
914	914	310	31				21	3	7	279	8	134	58	79
		(34.1)	(15.6)				(14.5)	(12.1)	(26.7)	(39.4)	(52.9)	(31.3)	(39.5)	(66.6)
915	915	314	35				24	3	7	279	8	134	58	79
		(34.5)	(17.3)				(16.9)	(12.1)	(26.7)	(39.4)	(52.9)	(31.3)	(39.5)	(66.6)
916	916	314	35				24	3	7	279	8	134	58	79
		(34.5)	(17.3)				(16.9)	(12.1)	(26.7)	(39.4)	(52.9)	(31.3)	(39.5)	(66.6)
917	917	321	38				28	3	7	282	8	134	58	83
		(34.9)	(17.3)				(19.4)	(12.1)	(26.7)	(39.9)	(52.9)	(31.3)	(39.5)	(69.5)
918	918	334	38				28	3	7	282	8	134	58	83
		(35.3)	(19.1)				(19.4)	(12.1)	(26.7)	(39.9)	(52.9)	(31.3)	(39.5)	(69.5)
919	919	334	38				28	3	7	296	8	148	58	83
		(36.8)	(19.1)				(19.4)	(12.1)	(26.7)	(41.8)	(52.9)	(34.5)	(39.5)	(69.5)
920	920	352	42			2	30	3	7	310	11	154	58	86
		(38.8)	(21.2)	(100.0)			(20.9)	(12.1)	(26.7)	(43.7)	(76.5)	(36.0)	(39.5)	(72.4)
921	921	376	42				30	3	7	334	11	165	72	86
		(41.4)	(21.2)				(20.9)	(12.1)	(26.7)	(47.1)	(76.5)	(38.5)	(49.0)	(72.4)
922	922	378	44				30	3	8	334	11	165	72	86
		(41.6)	(22.0)				(20.9)	(12.1)	(32.5)	(47.1)	(76.5)	(38.5)	(49.0)	(72.4)
923	923	378	44				30	3	8	334	11	165	72	86
		(41.6)	(22.0)				(20.9)	(12.1)	(32.5)	(47.1)	(76.5)	(38.5)	(49.0)	(72.4)
924	924	381	44				30	3	8	337	11	168	72	86
		(42.0)	(22.0)				(20.9)	(12.1)	(32.5)	(47.6)	(76.5)	(39.3)	(49.0)	(72.4)
925	925	381	44				30	3	8	337	11	168	72	86
		(42.0)	(22.0)				(20.9)	(12.1)	(32.5)	(47.6)	(76.5)	(39.3)	(49.0)	(72.4)
926	926	385	44				30	3	8	341	11	171	72	86
		(42.4)	(22.0)				(20.9)	(12.1)	(32.5)	(48.1)	(76.5)	(40.1)	(49.0)	(72.4)
927	927	385	44				30	3	8	341	11	171	72	86
		(42.4)	(22.0)				(20.9)	(12.1)	(32.5)	(48.1)	(76.5)	(40.1)	(49.0)	(72.4)
928	928	385	44				30	3	8	341	11	171	72	86
		(42.4)	(22.0)				(20.9)	(12.1)	(32.5)	(48.1)	(76.5)	(40.1)	(49.0)	(72.4)
929	929	397	47				33	3	8	349	11	175	77	86
		(43.7)	(23.7)				(23.3)	(12.1)	(32.5)	(49.3)	(76.5)	(40.9)	(52.3)	(72.4)
930	930	401	47				33	3	8	354	11	179	77	86
		(44.2)	(23.7)				(23.3)	(12.1)	(32.5)	(49.9)	(76.5)	(41.9)	(52.3)	(72.4)
931	931	401	47				33	3	8	354	11	179	77	86
		(44.2)	(23.7)				(23.3)	(12.1)	(32.5)	(49.9)	(76.5)	(41.9)	(52.3)	(72.4)
932	932	401	47				33	3	8	354	11	179	77	86
		(44.2)	(23.7)				(23.3)	(12.1)	(32.5)	(49.9)	(76.5)	(41.9)	(52.3)	(72.4)
933	933	405	47				33	3	8	357	11	183	77	86
		(44.5)	(23.7)				(23.3)	(12.1)	(32.5)	(50.4)	(76.5)	(42.7)	(52.3)	(72.4)

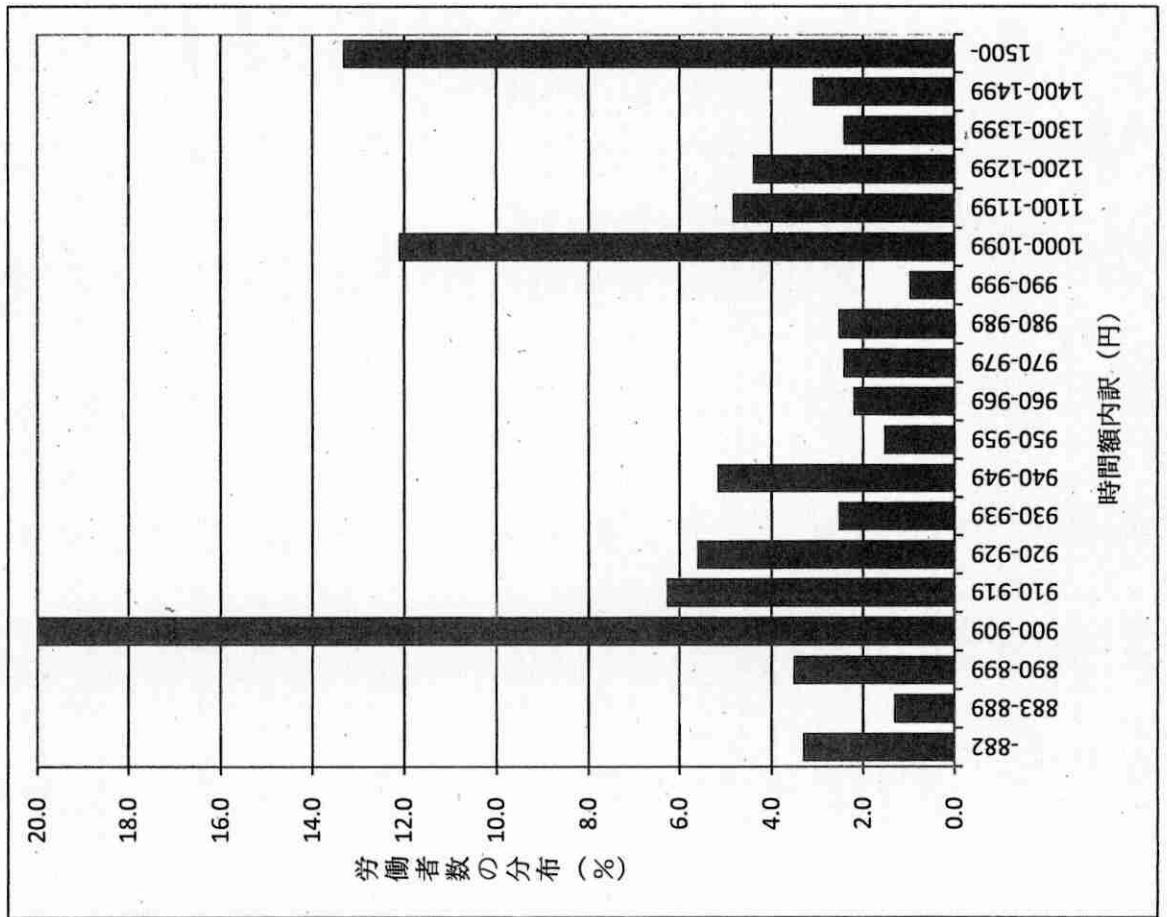
935	935	405 (44.5)	47 (23.7)			33 (23.3)	3 (12.1)	8 (32.5)		357 (50.4)	11 (76.5)	183 (42.7)	77 (52.3)	86 (72.4)
936	936	405 (44.5)	47 (23.7)			33 (23.3)	3 (12.1)	8 (32.5)		357 (50.4)	11 (76.5)	183 (42.7)	77 (52.3)	86 (72.4)
937	937	408 (44.9)	47 (23.7)			33 (23.3)	3 (12.1)	8 (32.5)		361 (50.9)	11 (76.5)	186 (43.5)	77 (52.3)	86 (72.4)
938	938	408 (44.9)	47 (23.7)			33 (23.3)	3 (12.1)	8 (32.5)		361 (50.9)	11 (76.5)	186 (43.5)	77 (52.3)	86 (72.4)
939	939	424 (44.9)	50 (23.7)			36 (23.3)	3 (12.1)	8 (32.5)		374 (50.9)	15 (76.5)	196 (43.5)	77 (52.3)	86 (72.4)
940	940	424 (46.6)	50 (24.8)			36 (24.8)	3 (12.1)	8 (32.5)		374 (52.8)	15 (100.0)	196 (45.9)	77 (52.3)	86 (72.4)
941	941	424 (46.6)	50 (24.8)			36 (24.8)	3 (12.1)	8 (32.5)		374 (52.8)		196 (45.9)	77 (52.3)	86 (72.4)
942	942	424 (46.6)	50 (24.8)			36 (24.8)	3 (12.1)	8 (32.5)		374 (52.8)		196 (45.9)	77 (52.3)	86 (72.4)
943	943	424 (46.6)	50 (24.8)			36 (24.8)	3 (12.1)	8 (32.5)		374 (52.8)		196 (45.9)	77 (52.3)	86 (72.4)
944	949	455 (50.1)	53 (26.5)			36 (24.8)	3 (12.1)	12 (45.8)		402 (56.7)		217 (50.7)	84 (57.1)	86 (72.4)
950	959	469 (51.6)	57 (28.3)			39 (27.2)	3 (12.1)	12 (45.8)		412 (58.2)		224 (52.4)	87 (59.4)	86 (72.4)
960	969	489 (53.8)	57 (28.3)			39 (27.2)	3 (12.1)	12 (45.8)		432 (61.0)		237 (55.4)	91 (61.8)	90 (75.3)
970	979	511 (56.3)	57 (28.3)			39 (27.2)	3 (12.1)	12 (45.8)		454 (64.2)		251 (58.6)	98 (66.5)	91 (76.6)
980	989	534 (58.8)	60 (30.0)			42 (29.6)	3 (12.1)	12 (45.8)		474 (66.9)		254 (59.5)	104 (71.3)	100 (84.2)
990	999	543 (59.8)	62 (31.1)			45 (31.1)	3 (12.1)	12 (45.8)		481 (67.9)		258 (60.3)	108 (73.6)	100 (84.2)
1,000	1,099	653 (71.9)	71 (35.3)			53 (37.0)	3 (12.1)	12 (45.8)		582 (82.2)		333 (77.9)	123 (84.1)	111 (92.9)
1,100	1,199	697 (76.7)	73 (36.4)			55 (38.5)	3 (12.1)	12 (45.8)		624 (88.1)		370 (86.6)	127 (86.5)	112 (94.2)
1,200	1,299	737 (81.2)	87 (43.3)			55 (38.5)	7 (24.2)	22 (85.9)		651 (91.8)		387 (90.6)	133 (90.4)	116 (97.1)
1,300	1,399	759 (83.5)	97 (48.5)			66 (45.8)	7 (24.2)	22 (85.9)		662 (93.4)		395 (92.4)	133 (90.4)	119 (100.0)
1,400	1,499	787 (86.7)	115 (57.3)			78 (54.7)	10 (36.4)	24 (91.7)		673 (95.0)		403 (94.1)	136 (92.8)	
1,500	1,599	908 (100.0)	200 (100.0)			143 (100.0)	29 (100.0)	26 (100.0)		708 (100.0)		428 (100.0)	147 (100.0)	
平均賃金額		150,178	226,913		77,280	221,328	300,506	189,090		128,511	57,879	135,351	131,984	108,429
時間当たり労働時間数		1,126	1,504		920	1,487	1,901	1,205		1,019	916	1,015	1,015	947
第1・2・0分位数		127	142		84	139	152	153		123	63	127	127	113
第1・1・0分位数		893	920		893	909	895	862		890	900	890	895	870
第1・4分位数		900	900		920	909	895	862		900	900	900	900	900
第1・4分位数		906	945		920	950	1,472	888		906	900	909	906	904
四分位偏差係数		0.1221	0.2866		0.0004	0.2555	0.1511	0.1576		0.0728	0.0115	0.0885	0.0519	0.0364

【上段】 累積労働者数  
【下段】 累積構成比

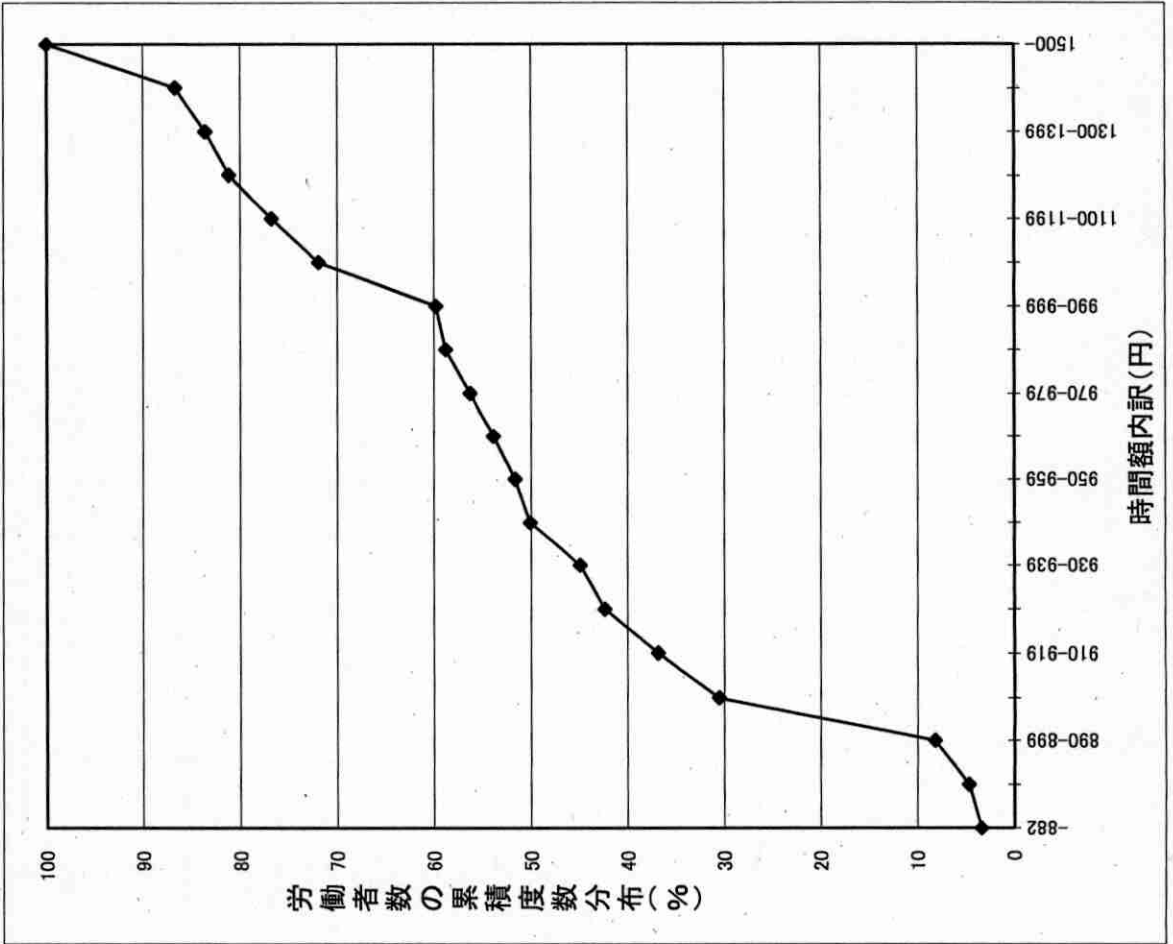


# 業 小 品 種 各

時間額に対するその該当労働者の分布



時間額に対するその該当労働者の累積度数分布





Time	Distance
0	0
1	1
4	2
9	3
16	4
25	5

最低賃金改正の影響率

現行最賃	893
------	-----

各種小売

	最賃額	引上率	影響率
現行	893	0.000%	4.74 (未満率)
+1	894	0.112%	5.51
+2	895	0.224%	5.51
+3	896	0.336%	7.38
+4	897	0.448%	7.38
+5	898	0.560%	8.15
+6	899	0.672%	8.15
+7	900	0.784%	8.15
+8	901	0.896%	16.08
+9	902	1.008%	16.08
+10	903	1.120%	16.85
+11	904	1.232%	17.62
+12	905	1.344%	20.26
+13	906	1.456%	21.04
+14	907	1.568%	25.55
+15	908	1.680%	25.55
+16	909	1.792%	27.53
+17	910	1.904%	30.51
+18	911	2.016%	31.50
+19	912	2.128%	34.14
+20	913	2.240%	34.14
+21	914	2.352%	34.14
+22	915	2.464%	34.14
+23	916	2.576%	34.58
+24	917	2.688%	34.58
+25	918	2.800%	34.91
+26	919	2.912%	35.35
+27	920	3.024%	36.78
+28	921	3.135%	38.77
+29	922	3.247%	41.41
+30	923	3.359%	41.63
+31	924	3.471%	41.63
+32	925	3.583%	41.96
+33	926	3.695%	41.96
+34	927	3.807%	41.96
+35	928	3.919%	42.40
+36	929	4.031%	42.40
+37	930	4.143%	42.40
+38	931	4.255%	43.72
+39	932	4.367%	44.16
+40	933	4.479%	44.16

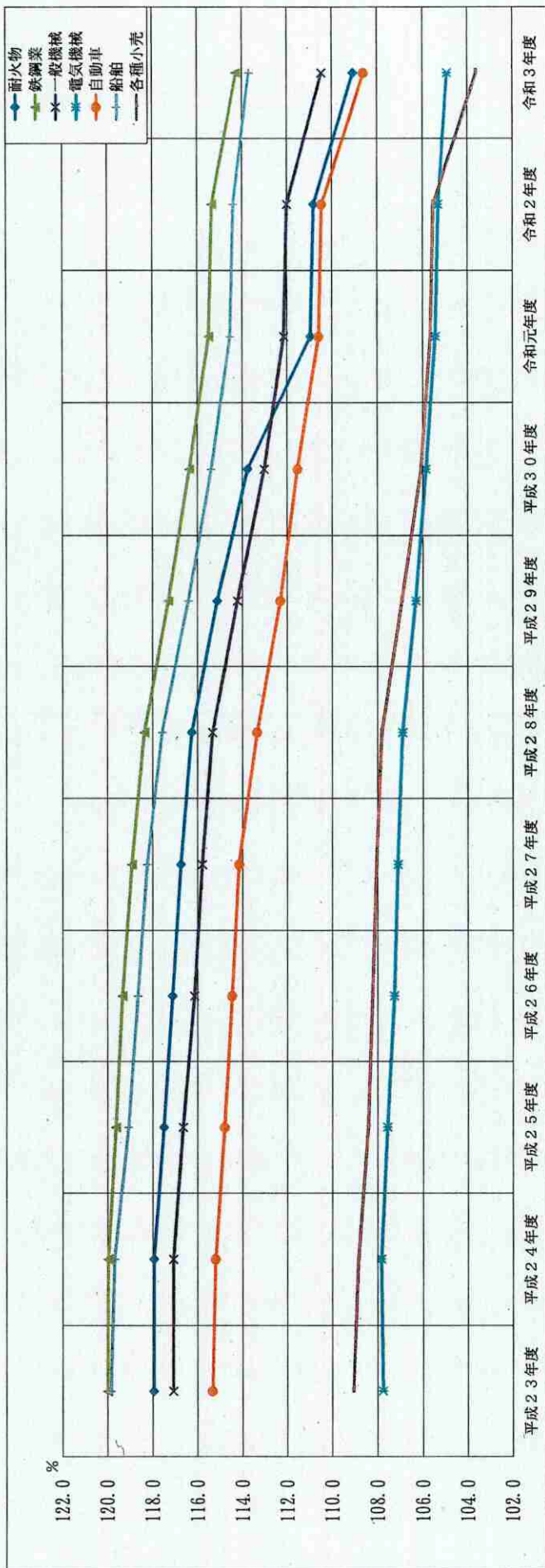
Table 1. Summary of the data.

Year	Sample		Analysis	
	n	%	Mean	SD
1980	100	100	1.5	0.5
1981	100	100	1.5	0.5
1982	100	100	1.5	0.5
1983	100	100	1.5	0.5
1984	100	100	1.5	0.5
1985	100	100	1.5	0.5
1986	100	100	1.5	0.5
1987	100	100	1.5	0.5
1988	100	100	1.5	0.5
1989	100	100	1.5	0.5
1990	100	100	1.5	0.5
1991	100	100	1.5	0.5
1992	100	100	1.5	0.5
1993	100	100	1.5	0.5
1994	100	100	1.5	0.5
1995	100	100	1.5	0.5
1996	100	100	1.5	0.5
1997	100	100	1.5	0.5
1998	100	100	1.5	0.5
1999	100	100	1.5	0.5
2000	100	100	1.5	0.5
2001	100	100	1.5	0.5
2002	100	100	1.5	0.5
2003	100	100	1.5	0.5
2004	100	100	1.5	0.5
2005	100	100	1.5	0.5
2006	100	100	1.5	0.5
2007	100	100	1.5	0.5
2008	100	100	1.5	0.5
2009	100	100	1.5	0.5
2010	100	100	1.5	0.5
2011	100	100	1.5	0.5
2012	100	100	1.5	0.5
2013	100	100	1.5	0.5
2014	100	100	1.5	0.5
2015	100	100	1.5	0.5
2016	100	100	1.5	0.5
2017	100	100	1.5	0.5
2018	100	100	1.5	0.5
2019	100	100	1.5	0.5
2020	100	100	1.5	0.5
2021	100	100	1.5	0.5
2022	100	100	1.5	0.5
2023	100	100	1.5	0.5
2024	100	100	1.5	0.5
2025	100	100	1.5	0.5
2026	100	100	1.5	0.5
2027	100	100	1.5	0.5
2028	100	100	1.5	0.5
2029	100	100	1.5	0.5
2030	100	100	1.5	0.5



# 岡山県最低賃金と特定最低賃金との比較

(県最賃を100とする各特定最賃の比率)



	平成23年度		平成24年度		平成25年度		平成26年度		平成27年度		平成28年度		平成29年度		平成30年度		令和元年度		令和2年度		令和3年度	
	円	%	円	%	円	%	円	%	円	%	円	%	円	%	円	%	円	%	円	%	円	%
県最賃額	685	100.0	691	100.0	703	100.0	719	100.0	735	100.0	757	100.0	781	100.0	807	100.0	833	100.0	834	100.0	862	100.0
耐火物	808	118.0	815	117.9	826	117.5	842	117.1	858	116.7	880	116.2	899	115.1	918	113.8	924	110.9	924	110.8	940	109.0
鉄鋼業	822	120.0	829	120.0	841	119.6	858	119.3	874	118.9	896	118.4	916	117.3	939	116.4	962	115.5	962	115.3	985	114.3
一般機械	802	117.1	809	117.1	820	116.6	835	116.1	851	115.8	873	115.3	892	114.2	912	113.0	934	112.1	934	112.0	952	110.4
電気機械	738	107.7	745	107.8	756	107.5	771	107.2	787	107.1	809	106.9	830	106.3	854	105.8	878	105.4	878	105.3	904	104.9
自動車	790	115.3	796	115.2	807	114.8	823	114.5	839	114.1	858	113.3	877	112.3	900	111.5	921	110.6	921	110.4	936	108.6
船舶	821	119.9	827	119.7	837	119.1	853	118.6	869	118.2	890	117.6	909	116.4	931	115.4	954	114.5	954	114.4	980	113.7
各種小売	747	109.1	752	108.8	762	108.4	778	108.2	794	108.0	816	107.8	835	106.9	856	106.1	880	105.6	880	105.5	893	103.6





「各種商品小売業」最賃と県最賃の年度別比較一覧

	18年度	19年度	20年度	21年度	22年度	23年度	24年度	25年度	26年度	27年度	28年度	29年度	30年度	元年度	2年度	3年度	
地域別最低賃金	時間額 (円)	648	658	669	670	683	685	691	703	719	735	757	781	807	833	862	
	引上額 (円)	+ 4	+ 10	+ 11	+ 1	+ 13	+ 2	+ 6	+ 12	+ 16	+ 16	+ 22	+ 24	+ 26	+ 26	+ 1	
	引上率 (%)	0.62	1.54	1.67	0.15	1.94	0.29	0.88	1.74	2.28	2.23	2.99	3.17	3.33	3.22	0.12	3.36
各種商品小売業	時間額 (円)	712	724	735	736	743	747	752	762	778	794	816	835	856	880	893	
	引上額 (円)	+ 5	+ 12	+ 11	+ 1	+ 7	+ 4	+ 5	+ 10	+ 16	+ 16	+ 22	+ 19	+ 21	+ 24	+ 0	+ 13
	引上率 (%)	0.71	1.69	1.52	0.14	0.95	0.54	0.67	1.33	2.10	2.06	2.77	2.33	2.51	2.80	0.00	1.48
地域別最賃との引上額差	影響率 (%)	16.91	14.91	13.13	12.19	11.59	12.25	17.72	18.72	9.22	20.82	32.17	21.84	40.56	25.93	7.80	16.74
	時間額 (円)	+ 1	+ 2	0	0	-6	+ 2	- 1	- 2	+ 0	+ 0	+ 0	- 5	- 5	- 2	- 1	- 15

