

岡山県自動車・同附属品製造業 資料目次

資料目次

岡山県最低賃金基礎調査結果報告書（令和4年度）…………… P 1
（岡山県自動車・同附属品製造業）

岡山県自動車・同附属品製造業最低賃金 …………… P 15

- ① 岡山県最低賃金と特定最低賃金との比較
- ② 岡山県自動車・同附属品製造業最賃と県最賃の年度別比較

岡山県最低賃金基礎調査結果報告書 (令和4年度)

<自動車・同附属品製造業>

I 令和4年度 最低賃金基礎調査実施要領

1 調査の趣旨

本調査は、岡山県自動車・同附属品製造業最低賃金改正決定等の審議のための基礎資料を得ることを目的とし、岡山県内における当該最低賃金の対象となる賃金労働者の賃金実態を明らかにしようとするものである。

2 調査の範囲

(1) 地域

岡山県全域

(2) 産業

日本標準産業分類に定める産業のうち、自動車・同附属品製造業

3 調査事業所

前記2に掲げる産業に属し、100人未満の労働者を雇用する民営事業所のうちから、一定の方法により抽出された事業所

4 調査労働者

前記3の調査事業所のうち、30人未満の労働者を雇用する事業所については、雇用されるすべての労働者、30～100人未満の労働者を雇用する事業所については、雇用される労働者の2分の1

5 調査事項

令和4年6月分の所定内賃金等

6 集計

調査結果を母集団に復元して集計した

集計調査事業所数	82	社
集計調査労働者数	1,240	人
復元母集団労働者数	3,494	人

II 最低賃金基礎調査による現行最低賃金未満率

(単位 %)

区 分	産 業 別 (男女別)	最低賃金未満率
現 行 額 (936円)	男	5.0 (5.3)
	女	35.2 (37.6)
	合 計	13.6 (15.1)

()内は前年度

III 最低賃金基礎調査における特性値一覧表

(単位 円)

項 目	産 業 別	岡 山 県 合 計
月 平 均 賃 金 額		220,643 (208,609)
時 間 当 たり 平 均 賃 金 額		1,316 (1,232)
第 1 ・ 2 0 分 位 数		880 (850)
第 1 ・ 1 0 分 位 数		909 (879)
第 1 ・ 4 分 位 数		1,009 (954)
中 位 数		1,208 (1,130)

()内は前年度

総括表(1) (産業・就業形態別の賃金階級別、規模別、地域別、年齢別表)
04年

産業：(全て) 14自動車・同附属品就業形態*(全て)

産別適用除外除く

期間当り所定内賃金額 (3手当を除く)	合計	規模別					地域別					年齢別				
		1~9人	10~29人	30~99人	全業		17歳以下	18~19歳	20~54歳	55~59歳	60~64歳	65歳以上				
		人数	人数	人数	人数	人数	人数	人数	人数	人数	人数	人数				
計	3,494	299	1,014	2,181	3,494			22	2,800	365	307					
円	442	56	187	187	442				366	42	34					
925	(12.7)	(18.9)	(19.6)	(8.6)	(12.7)				(13.1)	(11.4)	(11.2)					
926	(12.7)	(18.9)	(19.6)	(8.6)	(12.7)				(13.1)	(11.4)	(11.2)					
927	(12.7)	(18.9)	(19.6)	(8.6)	(12.7)				(13.1)	(11.4)	(11.2)					
928	(12.7)	(18.9)	(19.6)	(8.6)	(12.7)				(13.1)	(11.4)	(11.2)					
929	(12.7)	(18.9)	(19.6)	(8.6)	(12.7)				(13.1)	(11.4)	(11.2)					
930	(13.0)	(18.9)	(19.6)	(9.1)	(13.0)				(13.2)	(12.4)	(12.4)					
931	(13.0)	(18.9)	(19.6)	(9.1)	(13.0)				(13.3)	(12.4)	(12.4)					
932	(13.0)	(18.9)	(19.6)	(9.1)	(13.0)				(13.3)	(12.4)	(12.4)					
933	(13.3)	(19.7)	(20.5)	(9.1)	(13.3)				(13.5)	(12.4)	(13.2)					
934	(13.4)	(19.7)	(20.5)	(9.3)	(13.4)				(13.5)	(13.4)	(13.2)					
935	(13.6)	(19.7)	(20.5)	(9.6)	(13.6)				(13.8)	(13.4)	(13.2)					
936	(14.6)	(19.7)	(21.9)	(10.4)	(14.6)				(14.5)	(14.0)	(16.3)					
937	(14.8)	(19.7)	(22.1)	(10.8)	(14.8)				(14.7)	(14.0)	(18.3)					
938	(15.1)	(19.7)	(22.1)	(11.3)	(15.1)				(14.9)	(15.0)	(18.3)					
939	(15.2)	(19.7)	(22.1)	(11.4)	(15.2)				(14.9)	(15.0)	(19.5)					
940	(15.8)	(19.7)	(22.8)	(12.0)	(15.8)				(15.6)	(15.0)	(19.5)					
941	(15.8)	(19.7)	(22.8)	(12.0)	(15.8)				(15.6)	(15.0)	(19.5)					
942	(15.8)	(19.7)	(23.0)	(12.0)	(15.8)				(15.7)	(15.0)	(19.5)					
943	(15.8)	(19.7)	(23.0)	(12.0)	(15.8)				(15.7)	(15.0)	(19.5)					
944	(15.8)	(19.7)	(23.0)	(12.0)	(15.8)				(15.7)	(15.0)	(19.5)					
945	(15.8)	(19.7)	(23.0)	(12.0)	(15.8)				(15.7)	(15.0)	(19.5)					
946	(16.1)	(19.7)	(24.0)	(12.0)	(16.1)				(16.0)	(15.0)	(19.5)					
947	(16.2)	(20.5)	(24.0)	(12.0)	(16.2)				(16.0)	(15.0)	(20.3)					
948	(16.3)	(20.5)	(24.0)	(12.1)	(16.3)				(16.0)	(15.0)	(21.5)					
949	(16.3)	(20.5)	(24.0)	(12.1)	(16.3)				(16.0)	(15.0)	(21.5)					
950	(16.8)	(22.1)	(24.2)	(12.6)	(16.8)				(16.4)	(16.7)	(21.5)					

951	951	590	66	245	279	590	590	460	65	66
		(16.9)	(22.1)	(24.2)	(12.8)	(16.9)	(16.9)	(16.4)	(17.7)	(21.5)
952	952	596	66	248	283	596	596	466	65	66
		(17.1)	(22.1)	(24.4)	(13.0)	(17.1)	(17.1)	(16.6)	(17.7)	(21.5)
953	953	606	66	257	283	606	606	473	67	66
		(17.3)	(22.1)	(25.3)	(13.0)	(17.3)	(17.3)	(16.9)	(18.3)	(21.5)
954	954	612	66	259	286	612	612	479	67	66
		(17.5)	(22.1)	(25.6)	(13.1)	(17.5)	(17.5)	(17.1)	(18.3)	(21.5)
955	955	614	66	262	286	614	614	481	67	66
		(17.6)	(22.1)	(25.8)	(13.1)	(17.6)	(17.6)	(17.2)	(18.3)	(21.5)
956	956	619	66	266	286	619	619	484	67	68
		(17.7)	(22.1)	(26.3)	(13.1)	(17.7)	(17.7)	(17.3)	(18.3)	(22.2)
957	957	619	66	266	286	619	619	484	67	68
		(17.7)	(22.1)	(26.3)	(13.1)	(17.7)	(17.7)	(17.3)	(18.3)	(22.2)
958	958	624	66	271	286	624	624	488	67	68
		(17.8)	(22.1)	(26.7)	(13.1)	(17.8)	(17.8)	(17.4)	(18.3)	(22.2)
959	959	628	69	273	286	628	628	491	69	68
		(18.0)	(23.0)	(27.0)	(13.1)	(18.0)	(18.0)	(17.5)	(19.0)	(22.2)
960	960	643	69	273	301	643	643	505	69	68
		(18.4)	(23.0)	(27.0)	(13.8)	(18.4)	(18.4)	(18.1)	(19.0)	(22.2)
961	961	643	69	273	301	643	643	505	69	68
		(18.4)	(23.0)	(27.0)	(13.8)	(18.4)	(18.4)	(18.1)	(19.0)	(22.2)
962	962	643	69	273	301	643	643	505	69	68
		(18.4)	(23.0)	(27.0)	(13.8)	(18.4)	(18.4)	(18.1)	(19.0)	(22.2)
963	963	648	69	278	301	648	648	510	69	68
		(18.5)	(23.0)	(27.4)	(13.8)	(18.5)	(18.5)	(18.2)	(19.0)	(22.2)
964	964	648	69	278	301	648	648	510	69	68
		(18.5)	(23.0)	(27.4)	(13.8)	(18.5)	(18.5)	(18.2)	(19.0)	(22.2)
965	965	650	69	280	301	650	650	512	69	68
		(18.6)	(23.0)	(27.6)	(13.8)	(18.6)	(18.6)	(18.3)	(19.0)	(22.2)
966	966	652	69	283	301	652	652	512	69	68
		(18.7)	(23.0)	(27.9)	(13.8)	(18.7)	(18.7)	(18.3)	(19.0)	(22.2)
967	967	657	71	285	301	657	657	517	69	68
		(18.8)	(23.8)	(28.1)	(13.8)	(18.8)	(18.8)	(18.5)	(19.0)	(22.2)
968	968	657	71	285	301	657	657	517	69	68
		(18.8)	(23.8)	(28.1)	(13.8)	(18.8)	(18.8)	(18.5)	(19.0)	(22.2)
969	969	664	74	290	301	664	664	522	69	71
		(19.0)	(24.6)	(28.6)	(13.8)	(19.0)	(19.0)	(18.6)	(19.0)	(23.0)
970	970	667	76	290	301	667	667	524	69	71
		(19.1)	(25.4)	(28.6)	(13.8)	(19.1)	(19.1)	(18.7)	(19.0)	(23.0)
971	971	674	76	297	301	674	674	531	69	71
		(19.3)	(25.4)	(29.3)	(13.8)	(19.3)	(19.3)	(19.0)	(19.0)	(23.0)
972	972	677	76	297	305	677	677	535	69	71
		(19.4)	(25.4)	(29.3)	(14.0)	(19.4)	(19.4)	(19.1)	(19.0)	(23.0)
973	973	677	76	297	305	677	677	535	69	71
		(19.4)	(25.4)	(29.3)	(14.0)	(19.4)	(19.4)	(19.1)	(19.0)	(23.0)
974	974	677	76	297	305	677	677	535	69	71
		(19.4)	(25.4)	(29.3)	(14.0)	(19.4)	(19.4)	(19.1)	(19.0)	(23.0)
975	975	677	76	297	305	677	677	535	69	71
		(19.4)	(25.4)	(29.3)	(14.0)	(19.4)	(19.4)	(19.1)	(19.0)	(23.0)
976	976	687	76	299	312	687	687	535	69	71
		(19.4)	(25.4)	(29.3)	(14.0)	(19.4)	(19.4)	(19.1)	(19.0)	(23.0)
977	977	715	79	313	323	715	715	545	69	71
		(20.5)	(26.2)	(30.9)	(14.8)	(20.5)	(20.5)	(19.5)	(19.0)	(23.0)
978	978	719	81	315	323	719	719	562	69	71
		(20.6)	(27.0)	(31.1)	(14.8)	(20.6)	(20.6)	(20.1)	(19.0)	(23.0)
979	979	719	81	315	323	719	719	562	72	73
		(20.6)	(27.0)	(31.1)	(14.8)	(20.6)	(20.6)	(20.1)	(19.7)	(23.8)

980	980	727	81	315	330	727	315	330	727	72	73
		(20.8)	(27.0)	(31.1)	(15.2)	(20.8)	(31.1)	(15.2)	(20.8)	(19.7)	(23.8)
981	981	736	81	318	338	736	318	338	736	74	77
		(21.1)	(27.0)	(31.3)	(15.5)	(21.1)	(31.3)	(15.5)	(20.3)	(20.5)	(25.0)
982	982	736	81	318	338	736	318	338	736	74	77
		(21.1)	(27.0)	(31.3)	(15.5)	(21.1)	(31.3)	(15.5)	(20.3)	(20.5)	(25.0)
983	983	740	81	318	341	740	318	341	740	78	77
		(21.2)	(27.0)	(31.3)	(15.7)	(21.2)	(31.3)	(15.7)	(21.3)	(20.5)	(25.0)
984	984	742	81	320	341	742	320	341	742	78	79
		(21.2)	(27.0)	(31.6)	(15.7)	(21.2)	(31.6)	(15.7)	(21.3)	(20.5)	(25.8)
985	985	750	81	320	349	750	320	349	750	78	79
		(21.5)	(27.0)	(31.6)	(16.0)	(21.5)	(31.6)	(16.0)	(20.7)	(21.3)	(25.8)
986	986	752	81	322	349	752	322	349	752	78	79
		(21.5)	(27.0)	(31.8)	(16.0)	(21.5)	(31.8)	(16.0)	(20.8)	(21.3)	(25.8)
987	989	762	83	322	356	762	322	356	762	78	79
		(21.8)	(27.9)	(31.8)	(16.3)	(21.8)	(31.8)	(16.3)	(21.2)	(21.3)	(25.8)
989	999	792	88	329	374	792	329	374	792	78	82
		(22.7)	(29.5)	(32.5)	(17.2)	(22.7)	(32.5)	(17.2)	(22.2)	(21.3)	(26.5)
1000	1009	881	103	374	404	881	374	404	881	93	86
		(25.2)	(34.4)	(36.9)	(18.5)	(25.2)	(36.9)	(18.5)	(24.6)	(25.5)	(28.1)
1010	1019	925	103	385	437	925	385	437	925	93	94
		(26.5)	(34.4)	(38.0)	(20.0)	(26.5)	(38.0)	(20.0)	(25.9)	(25.5)	(30.5)
1020	1029	993	108	397	488	993	397	488	993	101	108
		(28.4)	(36.1)	(39.2)	(22.4)	(28.4)	(39.2)	(22.4)	(27.6)	(27.5)	(35.2)
1030	1039	1,025	113	402	510	1,025	402	510	1,025	104	112
		(29.3)	(37.7)	(39.6)	(23.4)	(29.3)	(39.6)	(23.4)	(28.2)	(28.6)	(36.4)
1040	1049	1,048	113	406	529	1,048	406	529	1,048	108	116
		(30.0)	(37.7)	(40.1)	(24.2)	(30.0)	(40.1)	(24.2)	(28.8)	(29.6)	(37.6)
1050	1059	1,089	113	425	551	1,089	425	551	1,089	110	118
		(31.2)	(37.7)	(41.9)	(25.3)	(31.2)	(41.9)	(25.3)	(30.0)	(30.2)	(38.4)
1060	1069	1,137	118	432	587	1,137	432	587	1,137	114	124
		(32.6)	(39.3)	(42.6)	(26.9)	(32.6)	(42.6)	(26.9)	(31.3)	(31.2)	(40.4)
1070	1079	1,182	120	441	620	1,182	441	620	1,182	119	130
		(33.8)	(40.2)	(43.5)	(28.5)	(33.8)	(43.5)	(28.5)	(32.6)	(32.5)	(42.3)
1080	1089	1,218	120	455	643	1,218	455	643	1,218	126	135
		(34.9)	(40.2)	(44.9)	(29.5)	(34.9)	(44.9)	(29.5)	(33.4)	(34.5)	(43.9)
1090	1099	1,266	125	476	665	1,266	476	665	1,266	129	143
		(36.2)	(41.8)	(47.0)	(30.5)	(36.2)	(47.0)	(30.5)	(34.7)	(35.2)	(46.6)
1100	1199	1,696	167	582	947	1,696	582	947	1,696	155	179
		(48.5)	(55.7)	(57.4)	(43.4)	(48.5)	(57.4)	(43.4)	(47.8)	(42.5)	(58.3)
1200	1299	2,059	174	710	1,175	2,059	710	1,175	2,059	179	206
		(58.2)	(58.2)	(70.0)	(53.9)	(58.2)	(70.0)	(53.9)	(59.0)	(49.1)	(66.9)
1300	1399	2,395	201	792	1,403	2,395	792	1,403	2,395	196	210
		(68.6)	(67.2)	(78.1)	(64.3)	(68.6)	(78.1)	(64.3)	(70.3)	(53.7)	(68.5)
1400	1499	2,696	238	824	1,634	2,696	824	1,634	2,696	225	231
		(71.2)	(79.5)	(81.3)	(74.9)	(71.2)	(81.3)	(74.9)	(79.2)	(61.7)	(75.2)
1500		3,494	299	1,014	2,181	3,494	1,014	2,181	3,494	365	307
		(100.0)	(100.0)	(100.0)	(100.0)	(100.0)	(100.0)	(100.0)	(100.0)	(100.0)	(100.0)
平均賃金額		220,643	206,883	199,239	232,479	220,643	199,239	232,479	220,643	238,769	220,508
時当平均賃金額		1,316	1,275	1,239	1,358	1,316	1,239	1,358	1,316	1,413	1,328
月一人当たり労働時間数		166	158	161	170	166	161	170	166	166	167
第1.2 0 分位数		880	865	863	909	880	863	909	880	880	870
第1.1 0 分位数		909	899	878	936	909	878	936	909	922	910
第1.4 分位数		1,009	970	953	1,057	1,009	953	1,057	1,009	1,009	984
四分位差係数		0.1904	0.2182	0.1813	0.1748	0.1904	0.1813	0.1748	0.1822	0.2559	0.2195

【上段】 累積労働者数

【下段】 累積構成比

Sl. No.	Name of the Candidate	Grade	Score
1
2
3
4
5
6
7
8
9
10
11
12
13
14
15
16
17
18
19
20
21
22
23
24
25
26
27
28
29
30
31
32
33
34
35
36
37
38
39
40
41
42
43
44
45
46
47
48
49
50

総括表(2) (産業・就業形態別の賃金階級別、性別年齢別)
04年

産業：14自動車・同附属品製造業 就業形態：(全て)

差別適用除外除く

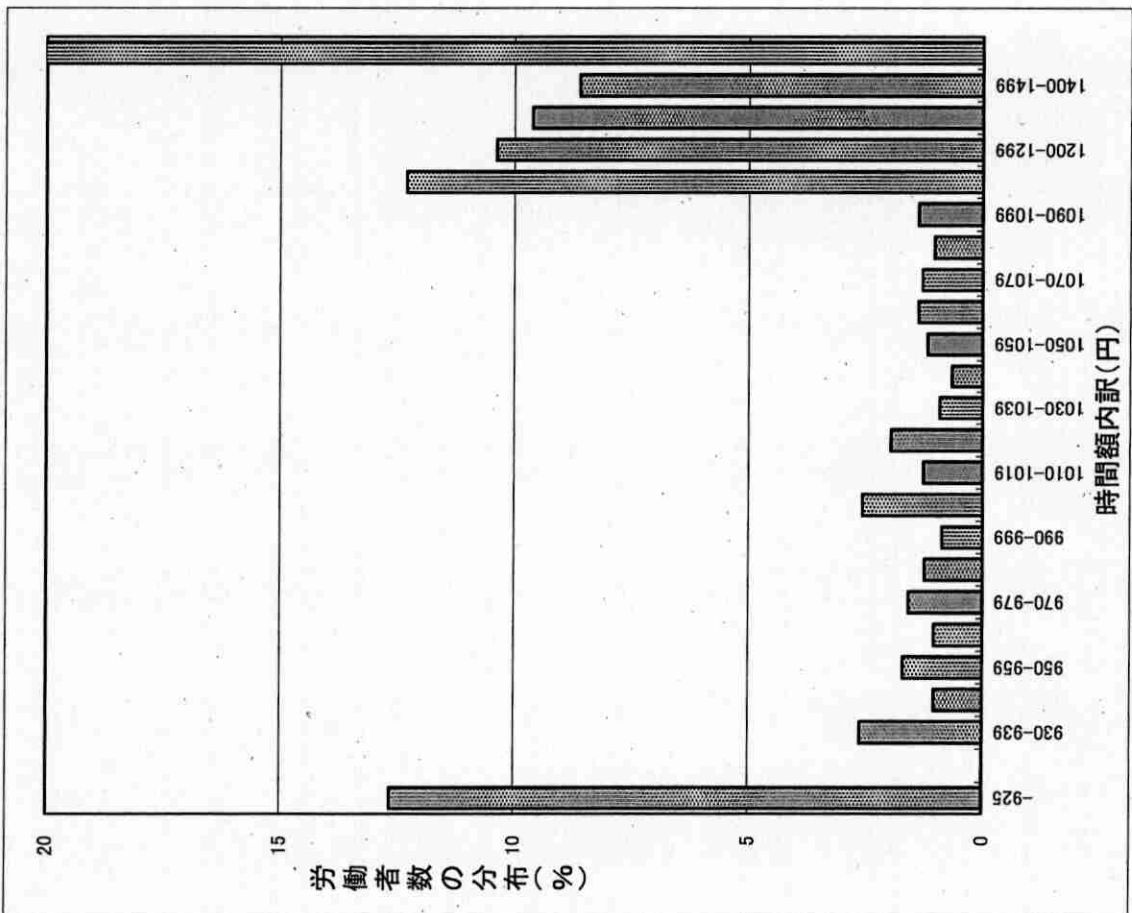
期間当り所定外賃金額 (3手当を除く)	合計		男						女					
	男性計	17歳以下	18~19歳	20~24歳	25~29歳	30~34歳	35歳以上	女性計	17歳以下	18~19歳	20~24歳	25~29歳	30~34歳	35歳以上
計	3,494	2,495	22	1,964	262	247	988	988			886	103	60	
円	442	114		88	11	15	329	329			279	31	19	
925	(12.7)	(4.6)		(4.5)	(4.1)	(6.2)	(32.9)	(32.9)			(33.3)	(30.0)	(31.8)	
926	442	114		88	11	15	329	329			279	31	19	
927	(12.7)	(4.6)		(4.5)	(4.1)	(6.2)	(32.9)	(32.9)			(33.3)	(30.0)	(31.8)	
928	442	114		88	11	15	329	329			279	31	19	
929	(12.7)	(4.6)		(4.5)	(4.1)	(6.2)	(32.9)	(32.9)			(33.3)	(30.0)	(31.8)	
930	453	125		91	14	19	329	329			279	31	19	
931	(13.0)	(5.0)		(4.6)	(5.5)	(7.7)	(32.9)	(32.9)			(33.3)	(30.0)	(31.8)	
932	456	125		91	14	19	331	331			281	31	19	
933	(13.0)	(5.0)		(4.6)	(5.5)	(7.7)	(33.1)	(33.1)			(33.6)	(30.0)	(31.8)	
934	469	125		91	14	19	340	340			288	31	21	
935	(13.3)	(5.0)		(4.6)	(5.5)	(7.7)	(34.1)	(34.1)			(34.5)	(30.0)	(35.7)	
936	476	125		91	14	19	344	344			288	35	21	
937	(13.6)	(5.0)		(4.6)	(5.5)	(7.7)	(34.5)	(34.5)			(34.5)	(33.6)	(35.7)	
938	508	140		102	17	21	368	368			305	35	29	
939	(14.6)	(5.6)		(5.2)	(6.4)	(8.6)	(36.9)	(36.9)			(36.5)	(33.6)	(35.7)	
940	518	147		106	17	25	371	371			305	35	31	
941	(14.8)	(5.9)		(5.4)	(6.4)	(10.1)	(37.1)	(37.1)			(36.5)	(33.6)	(35.7)	
942	529	158		113	20	25	371	371			305	35	31	
943	(15.1)	(6.3)		(5.7)	(7.8)	(10.1)	(37.1)	(37.1)			(36.5)	(33.6)	(35.7)	
944	533	162		113	20	29	371	371			305	35	31	
945	(15.2)	(6.5)		(5.7)	(7.8)	(11.6)	(37.1)	(37.1)			(36.5)	(33.6)	(35.7)	
946	551	164		115	20	29	386	386			321	35	31	
947	(15.8)	(6.6)		(5.9)	(7.8)	(11.6)	(38.7)	(38.7)			(38.4)	(33.6)	(35.7)	
948	551	164		115	20	29	386	386			321	35	31	
949	(15.8)	(6.6)		(5.9)	(7.8)	(11.6)	(38.7)	(38.7)			(38.4)	(33.6)	(35.7)	
950	553	164		115	20	29	389	389			323	35	31	
951	(15.8)	(6.6)		(5.9)	(7.8)	(11.6)	(38.9)	(38.9)			(38.7)	(33.6)	(35.7)	
952	562	174		125	20	29	389	389			323	35	31	
953	(16.1)	(7.0)		(6.3)	(7.8)	(11.6)	(38.9)	(38.9)			(38.7)	(33.6)	(35.7)	
954	565	174		125	20	29	391	391			323	35	34	
955	(16.2)	(7.0)		(6.3)	(7.8)	(11.6)	(39.2)	(39.2)			(38.7)	(33.6)	(35.8)	
956	569	177		125	20	32	391	391			323	35	34	
957	(16.3)	(7.1)		(6.3)	(7.8)	(13.1)	(39.2)	(39.2)			(38.7)	(33.6)	(35.8)	
958	589	177		125	20	32	391	391			323	35	34	
959	(16.3)	(7.1)		(6.3)	(7.8)	(13.1)	(39.2)	(39.2)			(38.7)	(33.6)	(35.8)	
960	587	183		131	20	32	403	403			329	41	34	
961	(16.8)	(7.3)		(6.6)	(7.8)	(13.1)	(40.4)	(40.4)			(39.6)	(33.6)	(35.8)	

951	951	590 (16.9)	187 (7.5)			131 (6.6)	24 (9.2)	32 (13.1)	403 (40.4)				329 (39.4)	41 (39.6)	34 (55.8)
952	952	586 (17.1)	193 (7.7)			137 (7.0)	24 (9.2)	32 (13.1)	403 (40.4)				329 (39.4)	41 (39.6)	34 (55.8)
953	953	606 (17.3)	195 (7.8)			139 (7.1)	24 (9.2)	32 (13.1)	410 (41.1)				334 (40.0)	43 (41.8)	34 (55.8)
954	954	612 (17.5)	199 (8.0)			143 (7.3)	24 (9.2)	32 (13.1)	413 (41.3)				336 (40.2)	43 (41.8)	34 (55.8)
955	955	614 (17.6)	199 (8.0)			143 (7.3)	24 (9.2)	32 (13.1)	415 (41.6)				339 (40.5)	43 (41.8)	34 (55.8)
956	956	619 (17.7)	201 (8.1)			145 (7.4)	24 (9.2)	32 (13.1)	417 (41.8)				339 (40.5)	43 (41.8)	35 (59.7)
957	957	619 (17.7)	201 (8.1)			145 (7.4)	24 (9.2)	32 (13.1)	417 (41.8)				339 (40.5)	43 (41.8)	36 (59.7)
958	958	624 (17.8)	201 (8.1)			145 (7.4)	24 (9.2)	32 (13.1)	422 (42.3)				343 (41.1)	43 (41.8)	36 (59.7)
959	959	628 (18.0)	204 (8.2)			145 (7.4)	26 (10.0)	32 (13.1)	425 (42.5)				346 (41.4)	43 (41.8)	36 (59.7)
960	960	643 (18.4)	204 (8.2)			145 (7.4)	26 (10.0)	32 (13.1)	439 (44.0)				360 (43.1)	43 (41.8)	36 (59.7)
961	961	643 (18.4)	204 (8.2)			145 (7.4)	26 (10.0)	32 (13.1)	439 (44.0)				360 (43.1)	43 (41.8)	36 (59.7)
962	962	643 (18.4)	204 (8.2)			145 (7.4)	26 (10.0)	32 (13.1)	439 (44.0)				360 (43.1)	43 (41.8)	36 (59.7)
963	963	648 (18.5)	206 (8.3)			147 (7.5)	26 (10.0)	32 (13.1)	442 (44.2)				363 (43.4)	43 (41.8)	36 (59.7)
964	964	648 (18.5)	206 (8.3)			147 (7.5)	26 (10.0)	32 (13.1)	442 (44.2)				363 (43.4)	43 (41.8)	36 (59.7)
965	965	650 (18.6)	206 (8.3)			147 (7.5)	26 (10.0)	32 (13.1)	444 (44.5)				365 (43.7)	43 (41.8)	36 (59.7)
966	966	652 (18.7)	208 (8.4)		2 (10.8)	147 (7.5)	26 (10.0)	32 (13.1)	444 (44.5)				365 (43.7)	43 (41.8)	36 (59.7)
967	967	657 (18.8)	213 (8.5)		2 (10.8)	152 (7.7)	26 (10.0)	32 (13.1)	444 (44.5)				365 (43.7)	43 (41.8)	36 (59.7)
968	968	657 (18.8)	213 (8.5)		2 (10.8)	152 (7.7)	26 (10.0)	32 (13.1)	444 (44.5)				365 (43.7)	43 (41.8)	36 (59.7)
969	969	664 (19.0)	218 (8.7)		2 (10.8)	157 (8.0)	26 (10.0)	32 (13.1)	446 (44.7)				368 (44.0)	43 (41.8)	38 (63.8)
970	970	667 (19.1)	218 (8.7)		2 (10.8)	157 (8.0)	26 (10.0)	32 (13.1)	449 (45.0)				368 (44.0)	43 (41.8)	38 (63.8)
971	971	674 (19.3)	222 (8.9)		2 (10.8)	161 (8.2)	26 (10.0)	32 (13.1)	451 (45.2)				370 (44.3)	43 (41.8)	38 (63.8)
972	972	677 (19.4)	222 (8.9)		2 (10.8)	161 (8.2)	26 (10.0)	32 (13.1)	455 (45.6)				374 (44.7)	43 (41.8)	38 (63.8)
973	973	677 (19.4)	222 (8.9)		2 (10.8)	161 (8.2)	26 (10.0)	32 (13.1)	455 (45.6)				374 (44.7)	43 (41.8)	38 (63.8)
974	974	677 (19.4)	222 (8.9)		2 (10.8)	161 (8.2)	26 (10.0)	32 (13.1)	455 (45.6)				374 (44.7)	43 (41.8)	38 (63.8)
975	975	677 (19.4)	222 (8.9)		2 (10.8)	161 (8.2)	26 (10.0)	32 (13.1)	455 (45.6)				374 (44.7)	43 (41.8)	38 (63.8)
976	976	677 (19.4)	222 (8.9)		2 (10.8)	161 (8.2)	26 (10.0)	32 (13.1)	455 (45.6)				374 (44.7)	43 (41.8)	38 (63.8)
977	977	687 (19.7)	232 (9.3)		2 (10.8)	171 (8.7)	26 (10.0)	32 (13.1)	455 (45.6)				374 (44.7)	43 (41.8)	38 (63.8)
978	978	715 (20.5)	247 (9.9)		12 (55.4)	176 (9.0)	26 (10.0)	32 (13.1)	468 (46.9)				387 (46.3)	43 (41.8)	38 (63.8)
979	979	719 (20.6)	249 (10.0)		12 (55.4)	176 (9.0)	26 (10.0)	35 (14.1)	470 (47.1)				387 (46.3)	45 (44.2)	38 (63.8)

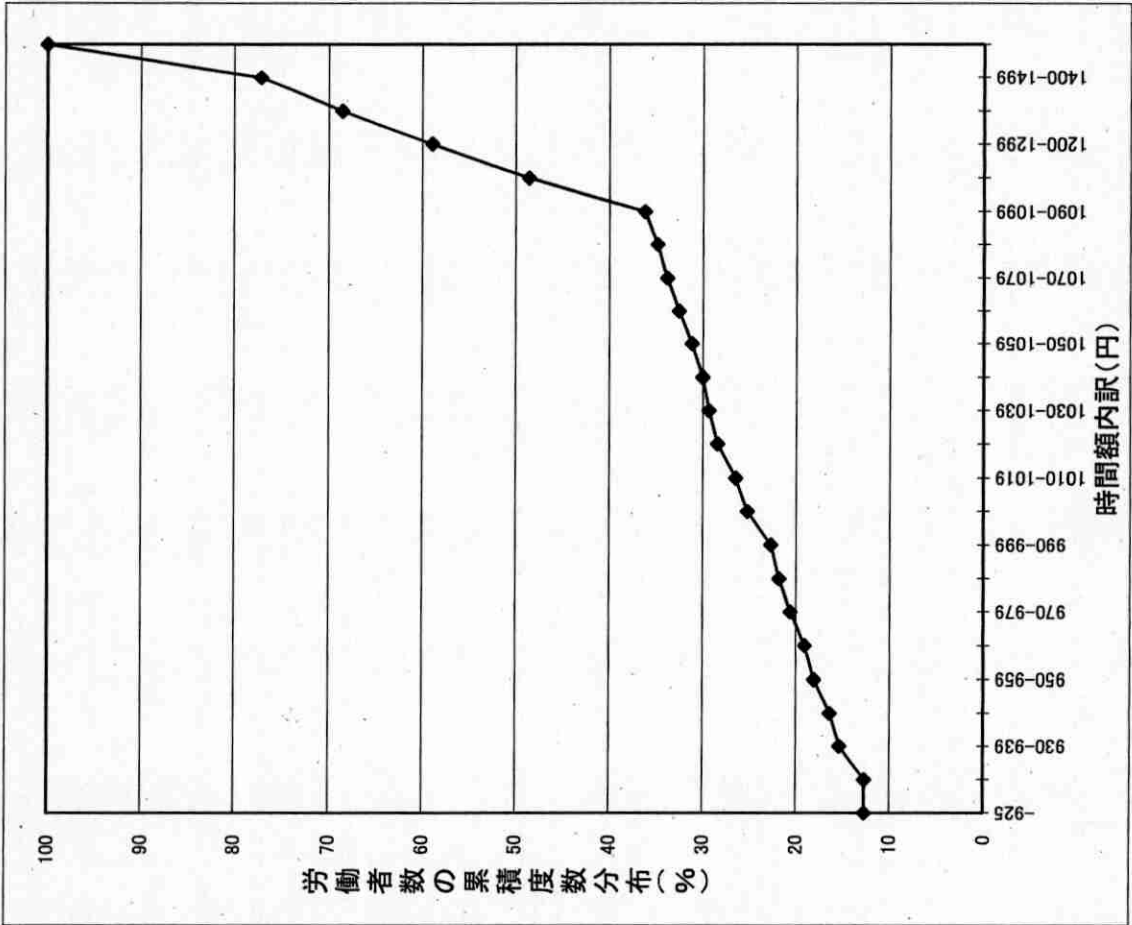
980	980	727	249	12	176	26	35	478	394	45	38
		(20.8)	(10.0)	(55.4)	(9.0)	(10.0)	(14.1)	(47.8)	(47.1)	(44.2)	(53.8)
981	981	736	255	12	176	29	38	481	398	45	38
		(21.1)	(10.2)	(55.4)	(9.0)	(10.9)	(15.5)	(48.2)	(47.6)	(44.2)	(53.8)
982	982	736	255	12	176	29	38	481	398	45	38
		(21.1)	(10.2)	(55.4)	(9.0)	(10.9)	(15.5)	(48.2)	(47.6)	(44.2)	(53.8)
983	983	740	255	12	176	29	38	485	398	49	38
		(21.2)	(10.2)	(55.4)	(9.0)	(10.9)	(15.5)	(48.6)	(47.6)	(47.8)	(63.8)
984	984	742	257	12	176	29	41	485	398	49	38
		(21.2)	(10.3)	(55.4)	(9.0)	(10.9)	(16.5)	(48.6)	(47.6)	(47.8)	(63.8)
985	985	750	261	12	180	29	41	489	401	49	38
		(21.5)	(10.5)	(55.4)	(9.1)	(10.9)	(16.5)	(48.9)	(48.0)	(47.8)	(63.8)
986	986	752	263	12	182	29	41	489	401	49	38
		(21.5)	(10.6)	(55.4)	(9.3)	(10.9)	(16.5)	(48.9)	(48.0)	(47.8)	(63.8)
987	987	762	269	12	188	29	41	492	405	49	38
		(21.8)	(10.8)	(55.4)	(9.6)	(10.9)	(16.5)	(49.3)	(48.5)	(47.8)	(63.8)
989	989	792	290	12	206	29	43	502	415	49	38
		(22.7)	(11.6)	(55.4)	(10.5)	(10.9)	(17.5)	(50.3)	(49.6)	(47.8)	(63.8)
1,000	1,009	881	348	12	250	38	48	533	439	55	38
		(25.2)	(13.9)	(55.4)	(12.7)	(14.5)	(19.4)	(53.3)	(52.5)	(53.7)	(63.8)
1,010	1,019	925	385	12	280	38	55	540	446	55	38
		(26.5)	(15.4)	(55.4)	(14.3)	(14.5)	(22.3)	(54.1)	(53.4)	(53.7)	(63.8)
1,020	1,029	993	420	12	303	42	63	574	469	59	46
		(28.4)	(16.8)	(55.4)	(15.4)	(15.9)	(25.3)	(57.5)	(56.1)	(57.3)	(76.0)
1,030	1,039	1,025	439	19	312	42	66	586	478	63	46
		(29.3)	(17.6)	(89.2)	(15.9)	(15.9)	(26.8)	(58.7)	(57.2)	(60.9)	(76.0)
1,040	1,049	1,048	451	19	320	42	70	597	485	66	46
		(30.0)	(18.1)	(89.2)	(16.3)	(15.9)	(28.3)	(59.8)	(58.0)	(64.5)	(76.0)
1,050	1,059	1,089	481	22	343	44	72	608	496	66	46
		(31.2)	(19.3)	(100.0)	(17.5)	(16.8)	(29.2)	(60.9)	(59.3)	(64.5)	(76.0)
1,060	1,069	1,137	509	76	367	44	76	628	510	70	48
		(32.6)	(20.4)		(18.7)	(16.8)	(30.7)	(62.9)	(61.0)	(68.0)	(80.0)
1,070	1,079	1,182	554	82	402	49	82	628	510	70	48
		(33.8)	(22.2)		(20.4)	(18.6)	(32.2)	(62.9)	(61.0)	(68.0)	(80.0)
1,080	1,089	1,218	570	84	415	49	84	649	521	77	51
		(34.9)	(22.8)		(21.1)	(18.6)	(34.1)	(65.0)	(62.3)	(75.2)	(83.9)
1,090	1,099	1,266	611	93	445	51	93	656	528	77	51
		(36.2)	(24.5)		(22.7)	(19.5)	(37.5)	(65.7)	(63.2)	(75.2)	(83.9)
1,100	1,109	1,696	942	129	727	65	129	753	612	91	51
		(48.5)	(37.8)		(37.0)	(24.6)	(52.1)	(75.5)	(73.3)	(88.3)	(83.9)
1,200	1,209	2,059	1,218	153	958	85	153	841	694	94	53
		(58.9)	(48.8)		(48.8)	(32.4)	(61.8)	(84.2)	(83.0)	(91.9)	(81.8)
1,300	1,309	2,395	1,479	157	1,199	102	157	916	769	94	53
		(68.6)	(59.3)		(61.0)	(38.7)	(63.7)	(91.7)	(92.0)	(91.9)	(87.8)
1,400	1,409	2,696	1,757	174	1,430	131	174	939	788	94	57
		(77.2)	(70.4)		(72.8)	(49.9)	(70.6)	(94.1)	(94.3)	(91.9)	(93.9)
1,500	1,509	3,494	2,495	247	1,964	262	247	998	856	103	60
		(100.0)	(100.0)		(100.0)	(100.0)	(100.0)	(100.0)	(100.0)	(100.0)	(100.0)
月平均賃金額	220,643	243,566	241,782	235,439	241,782	270,924	235,439	163,354	164,479	156,607	159,255
時間当たり労働時間数	1,316	1,412	1,399	1,398	1,399	1,559	1,398	1,077	1,084	1,042	1,042
第1.20分位数	166	173	173	170	173	174	170	150	150	147	153
第1.10分位数	880	936	936	900	936	930	900	866	868	862	868
第1.04分位数	909	981	992	937	992	959	937	870	870	870	870
第1.00分位数	1,009	1,102	1,112	1,028	1,112	1,201	1,028	902	902	900	900
第1.00分位数	1,208	1,310	1,309	1,165	1,309	1,500	1,165	995	1,000	1,000	937
四分位標準差	0.1904	0.1668	0.1535	0.1473	0.1535	0.1944	0.1473	0.1471	0.1532	0.0940	0.0645
				累積率							
				【下段】							

自動車・同附属品製造業

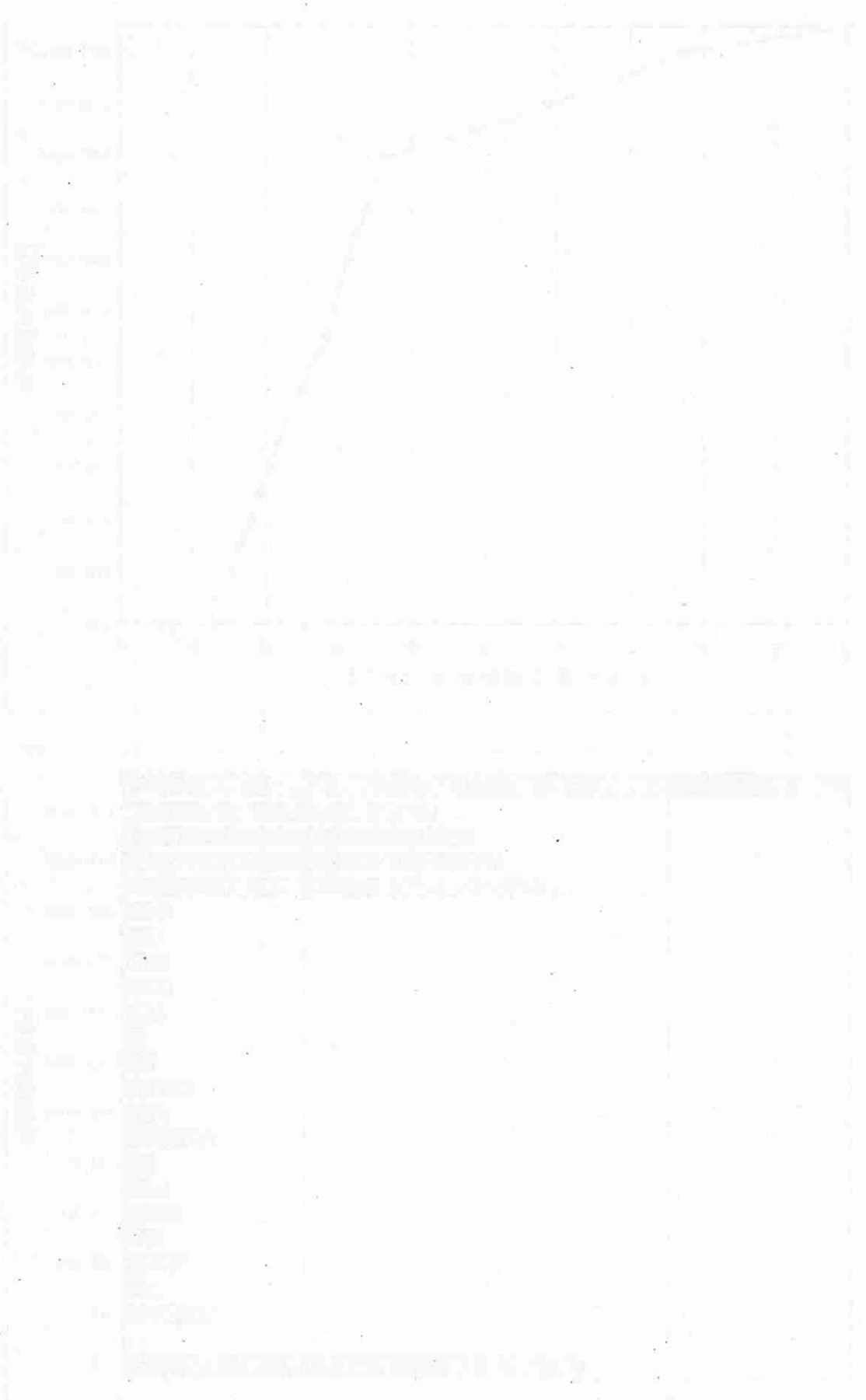
時間額に対するその該当労働者の分布



時間額に対するその該当労働者の累積度数分布



廣東省立第一中學



最低賃金改正の影響率

現行最賃	936
------	-----

自動車

	最賃額	引上率	影響率
現行	936	0.000%	13.63
+1	937	0.107%	14.54
+2	938	0.214%	14.83
+3	939	0.321%	15.14
+4	940	0.427%	15.26
+5	941	0.534%	15.77
+6	942	0.641%	15.77
+7	943	0.748%	15.83
+8	944	0.855%	15.83
+9	945	0.962%	15.83
+10	946	1.068%	15.83
+11	947	1.175%	16.09
+12	948	1.282%	16.18
+13	949	1.389%	16.29
+14	950	1.496%	16.29
+15	951	1.603%	16.81
+16	952	1.709%	16.89
+17	953	1.816%	17.06
+18	954	1.923%	17.35
+19	955	2.030%	17.52
+20	956	2.137%	17.58
+21	957	2.244%	17.72
+22	958	2.350%	17.72
+23	959	2.457%	17.86
+24	960	2.564%	17.98
+25	961	2.671%	18.41
+26	962	2.778%	18.41
+27	963	2.885%	18.41
+28	964	2.991%	18.55
+29	965	3.098%	18.55
+30	966	3.205%	18.61
+31	967	3.312%	18.67
+32	968	3.419%	18.81
+33	969	3.526%	18.81
+34	970	3.632%	19.01
+35	971	3.739%	19.10
+36	972	3.846%	19.30
+37	973	3.953%	19.38
+38	974	4.060%	19.38
+39	975	4.167%	19.38
+40	976	4.274%	19.38

(未満率)

MEMORANDUM

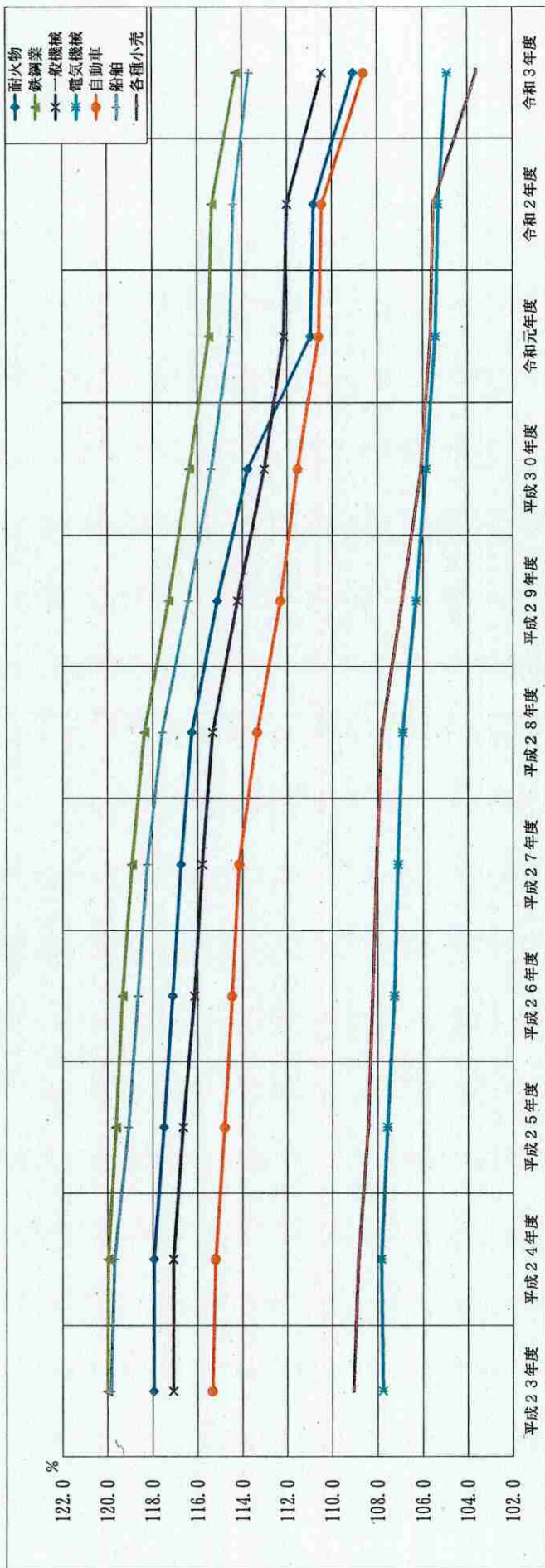
TO :

DATE :

NO.	NAME	POST	REMARKS
1			
2			
3			
4			
5			
6			
7			
8			
9			
10			
11			
12			
13			
14			
15			
16			
17			
18			
19			
20			
21			
22			
23			
24			
25			
26			
27			
28			
29			
30			
31			
32			
33			
34			
35			
36			
37			
38			
39			
40			
41			
42			
43			
44			
45			
46			
47			
48			
49			
50			
51			
52			
53			
54			
55			
56			
57			
58			
59			
60			
61			
62			
63			
64			
65			
66			
67			
68			
69			
70			
71			
72			
73			
74			
75			
76			
77			
78			
79			
80			
81			
82			
83			
84			
85			
86			
87			
88			
89			
90			
91			
92			
93			
94			
95			
96			
97			
98			
99			
100			

岡山県最低賃金と特定最低賃金との比較

(県最賃を100とする各特定最賃の比率)



	平成23年度		平成24年度		平成25年度		平成26年度		平成27年度		平成28年度		平成29年度		平成30年度		令和元年度		令和2年度		令和3年度	
	円	%	円	%	円	%	円	%	円	%	円	%	円	%	円	%	円	%	円	%	円	%
県最賃額	685	100.0	691	100.0	703	100.0	719	100.0	735	100.0	757	100.0	781	100.0	807	100.0	833	100.0	834	100.0	862	100.0
耐火物	808	118.0	815	117.9	826	117.5	842	117.1	858	116.7	880	116.2	899	115.1	918	113.8	924	110.9	924	110.8	940	109.0
鉄鋼業	822	120.0	829	120.0	841	119.6	858	119.3	874	118.9	896	118.4	916	117.3	939	116.4	962	115.5	962	115.3	985	114.3
一般機械	802	117.1	809	117.1	820	116.6	835	116.1	851	115.8	873	115.3	892	114.2	912	113.0	934	112.1	934	112.0	952	110.4
電気機械	738	107.7	745	107.8	756	107.5	771	107.2	787	107.1	809	106.9	830	106.3	854	105.8	878	105.4	878	105.3	904	104.9
自動車	790	115.3	796	115.2	807	114.8	823	114.5	839	114.1	858	113.3	877	112.3	900	111.5	921	110.6	921	110.4	936	108.6
船舶	821	119.9	827	119.7	837	119.1	853	118.6	869	118.2	890	117.6	909	116.4	931	115.4	954	114.5	954	114.4	980	113.7
各種小売	747	109.1	752	108.8	762	108.4	778	108.2	794	108.0	816	107.8	835	106.9	856	106.1	880	105.6	880	105.5	893	103.6

「自動車・同附属品製造業」最賃と県最賃の年度別比較一覧

	18年度	19年度	20年度	21年度	22年度	23年度	24年度	25年度	26年度	27年度	28年度	29年度	30年度	元年度	2年度	3年度
時間額 (円)	648	658	669	670	683	685	691	703	719	735	757	781	807	833	834	862
地域別最低賃金 引上額 (円)	+4	+10	+11	+1	+13	+2	+6	+12	+16	+16	+22	+24	+26	+26	+1	+28
引上率 (%)	0.62	1.54	1.67	0.15	1.94	0.29	0.88	1.74	2.28	2.23	2.99	3.17	3.33	3.22	0.12	3.36
時間額 (円)	748	759	772	773	786	790	796	807	823	839	858	877	900	921	921	936
自動車・同附属品 引上額 (円)	+5	+11	+13	+1	+13	+4	+6	+11	+16	+16	+19	+19	+23	+21	+0	+15
製造業 引上率 (%)	0.67	1.47	1.71	0.13	1.68	0.51	0.76	1.38	1.98	1.94	2.26	2.21	2.62	2.33	0.00	1.63
影響率 (%)	5.65	5.38	3.74	2.72	5.87	7.53	3.77	4.77	3.70	8.22	12.21	17.30	14.05	15.65	17.40	20.84
地域別最賃との引上額差 時間額 (円)	+1	+1	+2	0	0	+2	+0	-1	+0	+0	-3	-5	-3	-5	-1	-13

第一編 經濟學 第二章 貨幣與金融 第三節 貨幣與金融

一、貨幣的定義	貨幣是社會公認的交換媒介，具有價值尺度和支付手段的職能。
二、貨幣的起源	貨幣的起源是為了克服物物交換的困難，促進商品流通。
三、貨幣的種類	貨幣可以分為金屬貨幣、紙幣、存款貨幣等。
四、貨幣的流通	貨幣的流通是商品流通的必然結果，也是商品流通的條件。
五、貨幣的價值	貨幣的價值是由其購買力決定的，而購買力又是由其與商品交換的比例決定的。
六、貨幣的供給	貨幣的供給是由中央銀行控制的，其數量的增加或減少會影響到物價和經濟活動。
七、貨幣的利率	貨幣的利率是貨幣的價值與時間的函數，它反映了貨幣的稀缺程度。
八、貨幣的匯率	貨幣的匯率是不同貨幣之間的交換比例，它受到國際貿易和資本流動的影響。
九、貨幣的國際化	貨幣的國際化是指一種貨幣在國際範圍內被廣泛接受和使用的過程。
十、貨幣的未來	隨著科技的發展，貨幣的形態和流通方式正在發生深刻的變化。