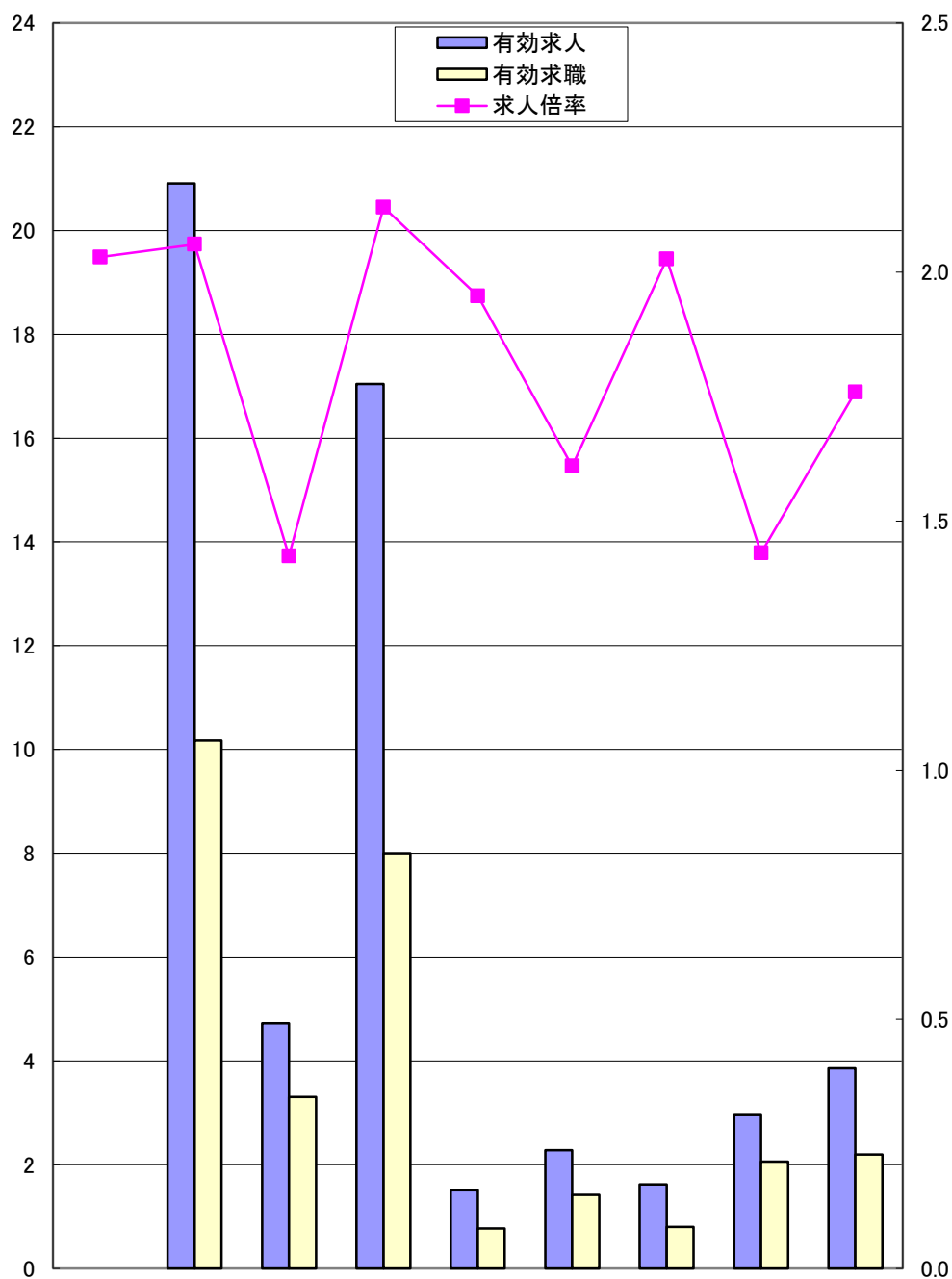


ハローワーク別有効求人倍率 元年6月

県計の求人倍率は季節調整値

(千人)

(倍)



	岡山県	岡山	津山	倉敷中央	玉野	和気	高梁	笠岡	西大寺
求人倍率	2.03	2.06	1.43	2.13	1.95	1.61	2.03	1.44	1.76
有効求人	54,891	20,908	4,726	17,043	1,507	2,277	1,619	2,955	3,856
有効求職	28,713	10,172	3,305	8,001	772	1,414	799	2,058	2,192