

平成28年

# 業種別・月別 労働災害発生状況(表)

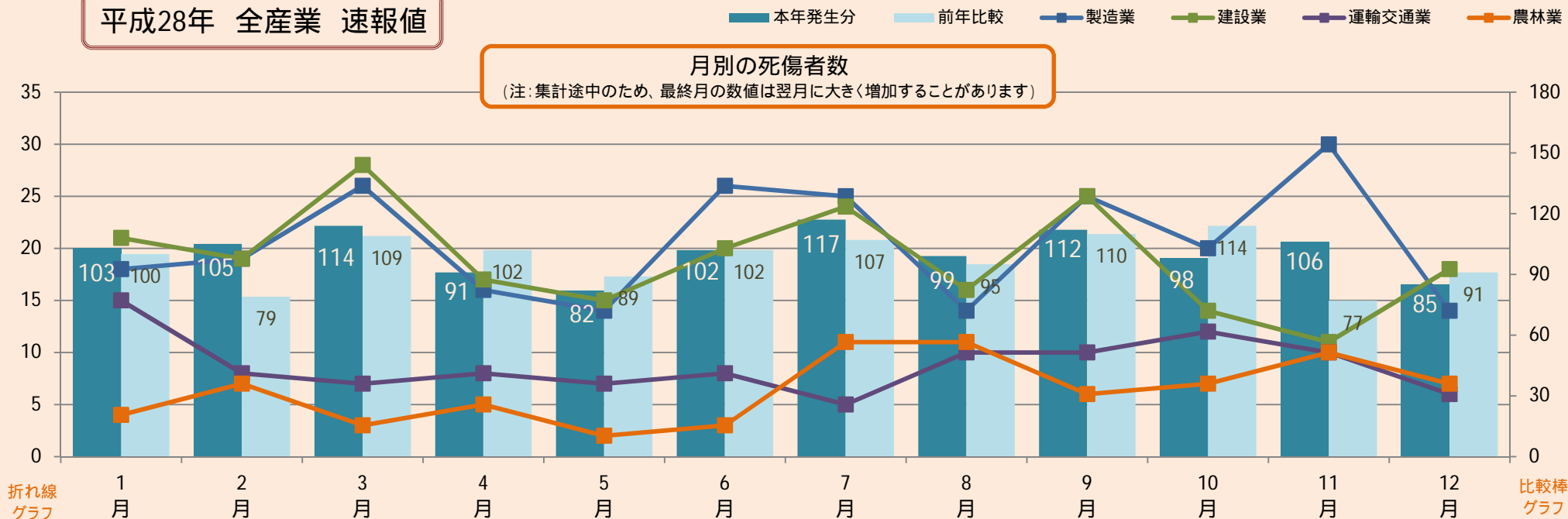
(12月末までの労働者死傷病報告受理状況)

大分労働局

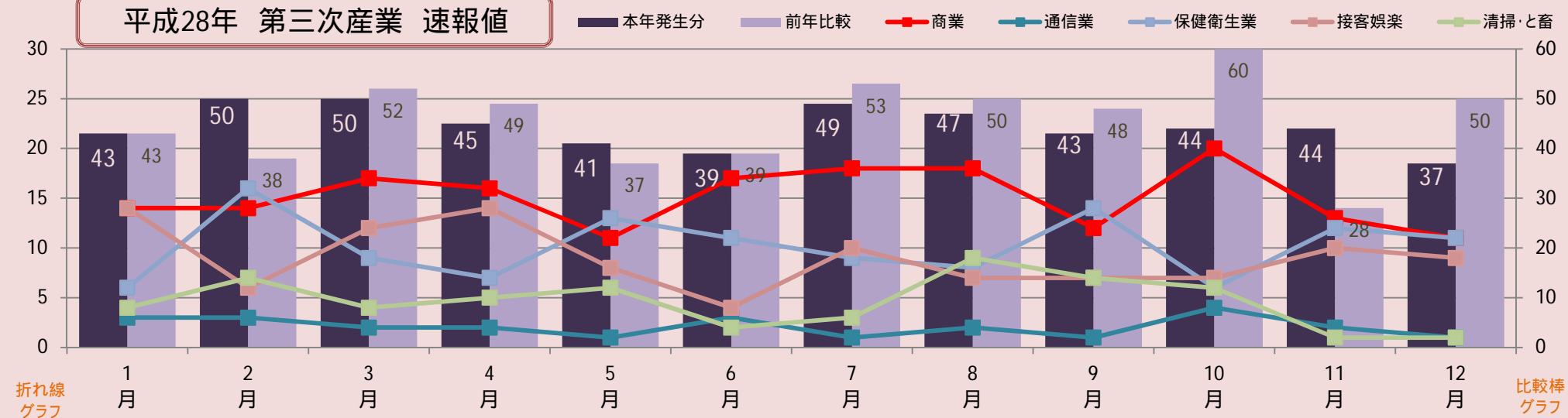
業種	1月		2月		3月		4月		5月		6月		7月		8月		9月		10月		11月		12月		計	
	(死)	死傷	(死)	死傷	(死)	死傷	(死)	死傷	(死)	死傷	(死)	死傷	(死)	死傷	(死)	死傷	(死)	死傷	(死)	死傷	(死)	死傷	(死)	死傷	(死)	死傷
01 食料品製造	(0)	8	(0)	1	(0)	5	(0)	3	(0)	3	(0)	7	(0)	5	(0)	4	(0)	5	(0)	6	(0)	5	(0)	3	(0)	55
02 繊維工業	(0)	0	(0)	0	(0)	0	(0)	0	(0)	0	(0)	0	(0)	0	(0)	0	(0)	0	(0)	0	(0)	0	(0)	0	(0)	0
03 衣服その他の繊維	(0)	0	(0)	0	(0)	1	(0)	0	(0)	0	(0)	0	(0)	0	(0)	1	(0)	0	(0)	0	(0)	0	(0)	0	(0)	2
04 木材・木製品	(0)	2	(0)	5	(0)	3	(0)	2	(0)	0	(0)	2	(0)	7	(0)	3	(0)	5	(0)	2	(0)	5	(0)	4	(0)	40
05 家具・装備品	(0)	0	(0)	0	(0)	0	(0)	1	(0)	0	(0)	0	(0)	1	(0)	0	(0)	1	(0)	1	(0)	2	(0)	0	(0)	6
06 パルプ等	(0)	0	(0)	0	(0)	0	(0)	0	(0)	0	(0)	0	(0)	0	(0)	0	(0)	0	(0)	1	(0)	0	(0)	0	(0)	1
07 印刷・製本	(0)	0	(0)	0	(0)	0	(0)	0	(0)	1	(0)	0	(0)	0	(0)	0	(0)	0	(0)	0	(0)	1	(0)	0	(0)	2
08 化学工業	(0)	1	(0)	1	(0)	3	(0)	0	(0)	1	(0)	3	(0)	0	(0)	0	(0)	0	(0)	2	(0)	1	(0)	0	(0)	12
09 窯業土石	(0)	1	(0)	1	(0)	2	(0)	1	(0)	2	(0)	1	(0)	0	(0)	1	(0)	2	(0)	0	(0)	3	(0)	1	(0)	15
10 鉄鋼業	(0)	1	(2)	2	(0)	0	(0)	1	(0)	0	(0)	0	(0)	0	(0)	0	(0)	1	(0)	0	(0)	0	(0)	0	(2)	5
11 非鉄金属	(0)	0	(0)	0	(0)	0	(0)	0	(0)	0	(0)	0	(0)	0	(1)	1	(0)	0	(0)	1	(0)	0	(0)	0	(1)	2
12 金属製品	(0)	2	(0)	1	(0)	4	(0)	4	(0)	1	(0)	4	(0)	3	(0)	0	(0)	2	(0)	0	(0)	2	(0)	2	(0)	25
13 一般機械器具	(0)	0	(0)	0	(0)	0	(0)	0	(0)	0	(0)	1	(0)	0	(0)	0	(0)	0	(0)	2	(0)	0	(0)	0	(0)	3
14 電気機械器具	(0)	0	(0)	3	(0)	0	(0)	0	(0)	1	(0)	1	(0)	1	(0)	1	(0)	0	(0)	2	(0)	1	(0)	0	(0)	8
15 輸送機械製造	(0)	2	(0)	2	(0)	8	(0)	2	(0)	5	(0)	4	(0)	3	(0)	3	(0)	7	(0)	4	(0)	7	(0)	0	(0)	47
16 電気・ガス	(0)	0	(0)	0	(0)	0	(0)	0	(0)	0	(0)	0	(0)	0	(0)	0	(0)	0	(0)	0	(0)	0	(0)	0	(0)	0
17 その他の製造	(0)	1	(0)	3	(0)	0	(0)	2	(0)	0	(0)	3	(0)	5	(0)	0	(0)	2	(0)	1	(0)	3	(0)	4	(0)	24
01 製造業	(0)	18	(2)	19	(0)	26	(0)	16	(0)	14	(0)	26	(0)	25	(1)	14	(0)	25	(0)	20	(0)	30	(0)	14	(3)	247
02 鉱業	(0)	1	(0)	0	(0)	0	(0)	0	(0)	1	(0)	2	(0)	1	(0)	0	(0)	0	(0)	1	(0)	0	(0)	0	(0)	6
01 土木工事	(0)	6	(1)	9	(0)	12	(0)	9	(0)	8	(0)	5	(1)	10	(0)	5	(0)	6	(0)	7	(0)	2	(0)	7	(2)	86
02 建築工事	(1)	13	(0)	8	(0)	10	(0)	3	(0)	5	(0)	13	(0)	9	(0)	7	(0)	14	(0)	6	(0)	9	(0)	10	(1)	107
03 その他の建設	(1)	2	(0)	2	(1)	6	(0)	5	(0)	2	(0)	2	(0)	5	(0)	4	(0)	5	(0)	1	(0)	0	(0)	1	(2)	35
03 建設業	(2)	21	(1)	19	(1)	28	(0)	17	(0)	15	(0)	20	(1)	24	(0)	16	(0)	25	(0)	14	(0)	11	(0)	18	(5)	228
01 鉄道等	(0)	0	(0)	0	(0)	0	(0)	0	(0)	0	(0)	0	(0)	0	(0)	0	(0)	0	(0)	0	(0)	1	(0)	0	(0)	1
02 道路旅客	(0)	2	(0)	2	(0)	1	(0)	1	(0)	2	(0)	0	(0)	0	(0)	0	(0)	0	(0)	3	(0)	1	(0)	0	(0)	12
03 道路貨物運送	(0)	13	(0)	6	(0)	6	(0)	7	(0)	5	(0)	8	(0)	5	(0)	10	(0)	10	(0)	9	(0)	8	(0)	6	(0)	93
04 その他の運輸交通	(0)	0	(0)	0	(0)	0	(0)	0	(0)	0	(0)	0	(0)	0	(0)	0	(0)	0	(0)	0	(0)	0	(0)	0	(0)	0
04 運輸交通業	(0)	15	(0)	8	(0)	7	(0)	8	(0)	7	(0)	8	(0)	5	(0)	10	(0)	10	(0)	12	(0)	10	(0)	6	(0)	106
05 貨物取扱業	(0)	0	(0)	1	(0)	0	(0)	0	(0)	0	(0)	0	(1)	1	(0)	0	(0)	0	(0)	0	(0)	0	(0)	1	(1)	3
01 農業	(0)	1	(0)	2	(0)	1	(0)	1	(0)	1	(0)	0	(0)	2	(0)	6	(0)	1	(0)	2	(1)	5	(0)	0	(1)	22
02 林業	(0)	3	(0)	5	(0)	2	(0)	4	(0)	1	(0)	3	(0)	9	(0)	5	(0)	5	(0)	5	(1)	5	(0)	7	(1)	54
06 農林業	(0)	4	(0)	7	(0)	3	(0)	5	(0)	2	(0)	3	(0)	11	(0)	11	(0)	6	(0)	7	(2)	10	(0)	7	(2)	76
01 畜産業	(0)	1	(0)	0	(0)	0	(0)	0	(0)	0	(0)	4	(0)	0	(0)	0	(0)	1	(0)	0	(0)	1	(0)	0	(0)	7
02 水産業	(0)	0	(0)	1	(0)	0	(0)	0	(0)	2	(0)	0	(0)	1	(0)	1	(0)	2	(0)	0	(0)	0	(0)	2	(0)	9
07 畜産・水産業	(0)	1	(0)	1	(0)	0	(0)	0	(0)	2	(0)	4	(0)	1	(0)	1	(0)	3	(0)	0	(0)	1	(0)	2	(0)	16
01 卸売業	(0)	1	(0)	2	(0)	1	(0)	1	(0)	1	(0)	3	(0)	2	(0)	1	(0)	1	(0)	0	(0)	1	(0)	2	(0)	16
02 小売業	(0)	8	(0)	11	(0)	16	(0)	14	(0)	10	(0)	14	(0)	16	(0)	16	(0)	10	(0)	20	(0)	11	(0)	8	(0)	154
03 理美容業	(0)	0	(0)	0	(0)	0	(0)	0	(0)	0	(0)	0	(0)	0	(0)	0	(0)	0	(0)	0	(0)	0	(0)	0	(0)	0
04 その他の商業	(0)	5	(0)	1	(0)	0	(0)	1	(0)	0	(0)	0	(0)	0	(0)	1	(0)	1	(0)	0	(0)	1	(0)	1	(0)	11
08 商業	(0)	14	(0)	14	(0)	17	(0)	16	(0)	11	(0)	17	(0)	18	(0)	18	(0)	12	(0)	20	(0)	13	(0)	11	(0)	181
09 金融広告業	(0)	0	(0)	3	(0)	2	(0)	1	(0)	0	(0)	1	(0)	1	(0)	1	(0)	1	(0)	0	(0)	3	(0)	0	(0)	13
10 映画・演劇業	(0)	0	(0)	0	(0)	0	(0)	0	(0)	0	(0)	0	(0)	1	(0)	0	(0)	0	(0)	0	(0)	0	(0)	0	(0)	1
11 通信業	(0)	3	(0)	3	(0)	2	(0)	2	(0)	1	(0)	3	(0)	1	(0)	2	(0)	1	(0)	4	(0)	2	(0)	1	(0)	25
12 教育研究	(0)	0	(0)	0	(0)	0	(0)	0	(0)	0	(0)	1	(0)	2	(0)	0	(0)	0	(0)	1	(0)	1	(0)	1	(0)	6
13 保健衛生業	(0)	6	(0)	16	(0)	9	(0)	7	(0)	13	(0)	11	(0)	9	(0)	8	(0)	14	(0)	6	(0)	12	(0)	11	(0)	122
14 接客娯楽	(0)	14	(0)	6	(0)	12	(0)	14	(0)	8	(0)	4	(0)	10	(0)	7	(0)	7	(0)	7	(0)	10	(0)	9	(0)	108
15 清掃・と畜	(0)	4	(0)	7	(0)	4	(0)	5	(0)	6	(0)	2	(0)	3	(0)	9	(0)	7	(0)	6	(0)	1	(0)	1	(0)	55
16 官公署	(0)	0	(0)	0	(0)	0	(0)	0	(0)	0	(0)	0	(0)	0	(0)	0	(0)	0	(0)	0	(0)	0	(0)	0	(0)	0
17 その他の事業	(0)	2	(0)	1	(0)	4	(0)	0	(0)	2	(0)	0	(0)	4	(0)	2	(0)	1	(0)	0	(0)	2	(0)	3	(0)	21
合計	(2)	103	(3)	105	(1)	114	(0)	91	(0)	82	(0)	102	(2)	117	(1)	99	(0)	112	(0)	98	(2)	106	(0)	85	(11)	1,214

この統計は、大分労働局管内における労働災害の状況である。この統計は、労働者死傷病報告(休業4日以上)の集計による。( )の数字は死亡で死傷者の内数である。

## 平成28年 全産業 速報値



## 平成28年 第三次産業 速報値



詳細な業種別数値については業種別・月別労働災害発生状況を参照してください。  
第三次産業については、運輸交通業、貨物取扱業を除く。