

平成27年

業種別・月別 労働災害発生状況(表)

(12月末までの労働者死傷病報告受理状況)

大分労働局

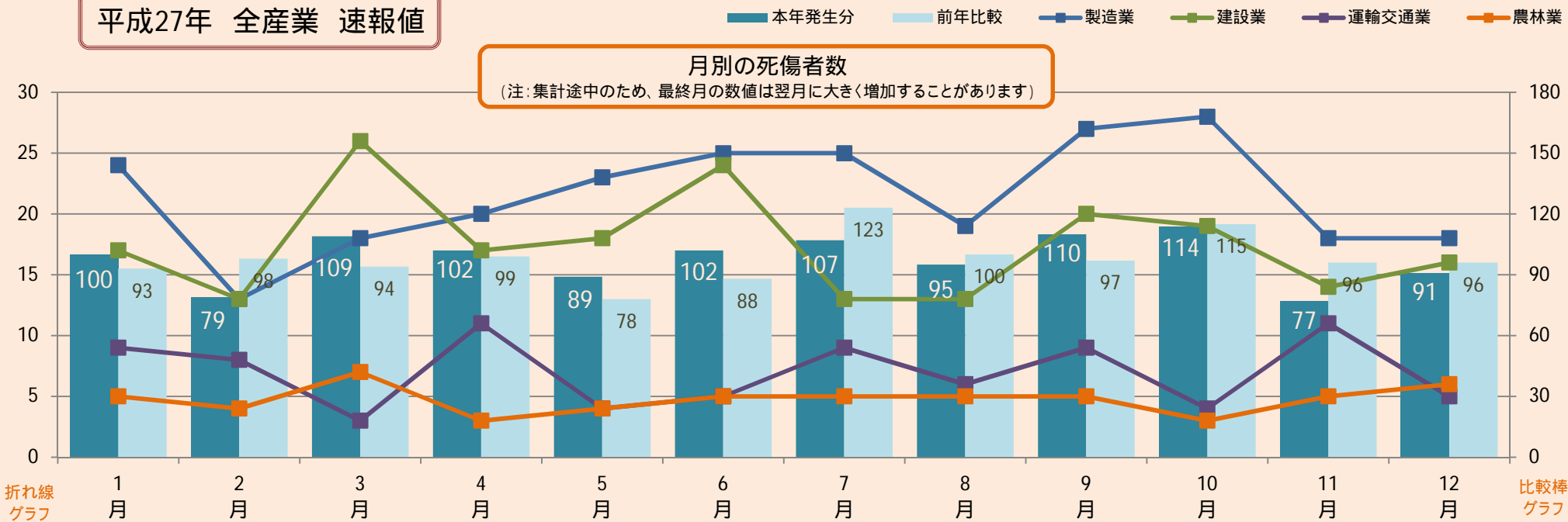
業種	発生月		1月		2月		3月		4月		5月		6月		7月		8月		9月		10月		11月		12月		計	
	(死)	死傷	(死)	死傷	(死)	死傷	(死)	死傷	(死)	死傷	(死)	死傷	(死)	死傷	(死)	死傷	(死)	死傷	(死)	死傷	(死)	死傷	(死)	死傷	(死)	死傷	(死)	死傷
01 食料品製造	(0)	6	(0)	3	(0)	2	(0)	5	(0)	2	(0)	2	(0)	4	(0)	6	(0)	7	(0)	4	(0)	7	(0)	3	(0)	51		
02 繊維工業	(0)	0	(0)	0	(0)	0	(0)	0	(0)	0	(0)	0	(0)	0	(0)	0	(0)	0	(0)	0	(0)	0	(0)	0	(0)	0		
03 衣服その他の繊維	(0)	0	(0)	1	(0)	0	(0)	0	(0)	0	(0)	0	(0)	0	(0)	0	(0)	0	(0)	0	(0)	0	(0)	0	(0)	1		
04 木材・木製品	(0)	4	(0)	1	(0)	5	(0)	4	(0)	3	(0)	4	(0)	6	(0)	2	(0)	6	(0)	3	(0)	2	(0)	5	(0)	45		
05 家具・装備品	(0)	0	(0)	0	(0)	2	(0)	0	(0)	0	(0)	0	(0)	1	(0)	0	(0)	0	(0)	1	(0)	1	(0)	0	(0)	5		
06 パルプ等	(0)	0	(0)	0	(0)	0	(0)	0	(0)	0	(0)	0	(0)	4	(0)	0	(0)	0	(0)	0	(0)	0	(0)	1	(0)	5		
07 印刷・製本	(0)	0	(0)	0	(0)	0	(0)	0	(0)	0	(0)	0	(0)	1	(0)	0	(0)	0	(0)	0	(0)	0	(0)	0	(0)	1		
08 化学工業	(0)	1	(0)	1	(0)	0	(0)	2	(0)	0	(0)	0	(0)	0	(0)	0	(0)	2	(0)	1	(0)	2	(0)	1	(0)	12		
09 窯業土石	(0)	1	(0)	0	(0)	2	(0)	0	(0)	2	(0)	3	(0)	3	(0)	0	(0)	1	(0)	4	(0)	0	(0)	1	(0)	17		
10 鉄鋼業	(0)	1	(0)	0	(0)	1	(0)	1	(0)	2	(0)	0	(0)	0	(0)	0	(0)	1	(0)	2	(0)	0	(0)	0	(0)	8		
11 非鉄金属	(0)	1	(0)	0	(0)	0	(0)	0	(0)	0	(0)	0	(0)	0	(0)	0	(0)	1	(0)	0	(0)	0	(0)	0	(0)	2		
12 金属製品	(0)	3	(0)	3	(0)	3	(0)	1	(1)	3	(0)	4	(0)	3	(0)	2	(0)	1	(0)	4	(0)	1	(0)	0	(1)	28		
13 一般機械器具	(0)	1	(0)	1	(0)	0	(0)	2	(0)	1	(0)	0	(0)	0	(0)	0	(0)	1	(0)	0	(0)	0	(0)	0	(0)	6		
14 電気機械器具	(0)	0	(0)	1	(0)	0	(0)	0	(0)	1	(0)	0	(0)	1	(0)	0	(0)	1	(0)	1	(0)	1	(0)	0	(0)	5		
15 輸送機械製造	(0)	5	(0)	2	(0)	2	(0)	2	(0)	6	(0)	2	(1)	3	(0)	3	(0)	6	(0)	7	(0)	4	(0)	5	(1)	47		
16 電気・ガス	(0)	1	(0)	0	(0)	0	(0)	1	(0)	1	(0)	0	(0)	1	(0)	0	(0)	0	(0)	0	(0)	0	(0)	0	(0)	4		
17 その他の製造	(0)	0	(0)	0	(0)	1	(0)	2	(0)	2	(0)	2	(0)	5	(0)	3	(0)	3	(0)	1	(0)	1	(0)	2	(0)	21		
01 製造業	(0)	24	(0)	13	(0)	18	(0)	20	(1)	23	(0)	25	(1)	25	(0)	19	(0)	27	(0)	28	(0)	18	(0)	18	(2)	258		
02 鉱業	(0)	1	(0)	0	(0)	0	(1)	2	(0)	0	(0)	0	(0)	1	(0)	0	(0)	0	(0)	0	(0)	0	(0)	0	(1)	4		
01 土木工事	(1)	6	(0)	2	(0)	7	(0)	7	(1)	8	(0)	7	(0)	3	(0)	5	(0)	7	(1)	8	(0)	7	(0)	5	(3)	72		
02 建築工事	(0)	6	(0)	6	(1)	13	(0)	8	(0)	6	(0)	15	(0)	8	(0)	4	(0)	10	(0)	10	(0)	5	(0)	10	(1)	101		
03 その他の建設	(0)	5	(0)	5	(0)	6	(0)	2	(0)	4	(0)	2	(0)	2	(1)	4	(0)	3	(0)	1	(0)	2	(0)	1	(1)	37		
03 建設業	(1)	17	(0)	13	(1)	26	(0)	17	(1)	18	(0)	24	(0)	13	(1)	13	(0)	20	(1)	19	(0)	14	(0)	16	(5)	210		
01 鉄道等	(0)	0	(0)	0	(0)	0	(0)	0	(0)	1	(0)	0	(0)	0	(0)	0	(0)	1	(0)	0	(0)	0	(0)	0	(0)	2		
02 道路旅客	(0)	2	(0)	3	(0)	1	(0)	3	(0)	0	(0)	0	(0)	1	(0)	0	(0)	0	(0)	0	(0)	2	(0)	1	(0)	13		
03 道路貨物運送	(0)	7	(0)	5	(0)	2	(0)	8	(0)	3	(0)	5	(0)	8	(0)	6	(0)	8	(0)	4	(0)	9	(0)	4	(0)	69		
04 その他の運輸交通	(0)	0	(0)	0	(0)	0	(0)	0	(0)	0	(0)	0	(0)	0	(0)	0	(0)	0	(0)	0	(0)	0	(0)	0	(0)	0		
04 運輸交通業	(0)	9	(0)	8	(0)	3	(0)	11	(0)	4	(0)	5	(0)	9	(0)	6	(0)	9	(0)	4	(0)	11	(0)	5	(0)	84		
05 貨物取扱業	(0)	0	(0)	0	(0)	0	(0)	0	(0)	0	(0)	1	(0)	0	(0)	0	(0)	0	(0)	0	(0)	0	(0)	0	(0)	1		
01 農業	(0)	1	(0)	1	(0)	1	(0)	2	(0)	2	(0)	2	(0)	1	(0)	2	(0)	2	(0)	0	(0)	2	(0)	1	(0)	17		
02 林業	(0)	4	(0)	3	(0)	6	(0)	1	(0)	2	(0)	3	(0)	4	(0)	3	(1)	3	(0)	3	(0)	3	(0)	5	(1)	40		
06 農林業	(0)	5	(0)	4	(0)	7	(0)	3	(0)	4	(0)	5	(0)	5	(0)	5	(1)	5	(0)	3	(0)	5	(0)	6	(1)	57		
01 畜産業	(0)	1	(0)	2	(0)	3	(0)	0	(0)	2	(0)	2	(0)	0	(0)	0	(0)	0	(0)	0	(0)	0	(0)	0	(0)	10		
02 水産業	(0)	0	(0)	1	(0)	0	(0)	0	(0)	1	(0)	1	(0)	1	(0)	2	(0)	1	(0)	0	(0)	1	(0)	2	(0)	10		
07 畜産・水産業	(0)	1	(0)	3	(0)	3	(0)	0	(0)	3	(0)	3	(0)	1	(0)	2	(0)	1	(0)	0	(0)	1	(0)	2	(0)	20		
01 卸売業	(0)	6	(0)	2	(0)	2	(0)	3	(0)	3	(0)	0	(0)	3	(0)	2	(0)	1	(0)	4	(0)	0	(0)	3	(0)	29		
02 小売業	(0)	8	(0)	10	(0)	14	(0)	12	(0)	4	(0)	15	(1)	19	(0)	10	(0)	19	(0)	13	(0)	12	(0)	13	(1)	149		
03 理美容業	(0)	0	(0)	0	(0)	0	(0)	0	(0)	0	(0)	1	(0)	0	(0)	0	(0)	0	(0)	1	(0)	0	(0)	0	(0)	2		
04 その他の商業	(0)	0	(0)	2	(0)	2	(0)	0	(0)	1	(0)	0	(0)	0	(0)	0	(0)	2	(0)	0	(0)	1	(0)	2	(0)	10		
08 商業	(0)	14	(0)	14	(0)	18	(0)	15	(0)	8	(0)	16	(1)	22	(0)	12	(0)	22	(0)	18	(0)	13	(0)	18	(1)	190		
09 金融広告業	(0)	1	(0)	0	(0)	0	(0)	1	(0)	1	(0)	1	(0)	0	(0)	0	(0)	1	(0)	1	(0)	0	(0)	2	(0)	8		
10 映画・演劇業	(0)	0	(0)	0	(0)	0	(0)	1	(0)	0	(0)	0	(0)	0	(0)	0	(0)	0	(0)	0	(0)	0	(0)	0	(0)	1		
11 通信業	(0)	1	(0)	2	(0)	3	(0)	1	(0)	2	(0)	0	(0)	0	(0)	3	(0)	1	(0)	1	(0)	0	(0)	2	(0)	16		
12 教育研究	(0)	0	(0)	0	(0)	0	(0)	1	(0)	0	(0)	2	(0)	2	(0)	0	(0)	0	(0)	0	(0)	0	(0)	1	(0)	6		
13 保健衛生業	(0)	7	(0)	7	(0)	12	(0)	12	(0)	13	(0)	6	(0)	10	(0)	9	(0)	9	(0)	12	(0)	6	(0)	9	(0)	112		
14 接客娯楽	(0)	13	(0)	4	(0)	5	(0)	9	(0)	9	(0)	6	(1)	14	(0)	18	(0)	5	(0)	7	(0)	4	(0)	5	(1)	99		
15 清掃・と畜	(0)	6	(0)	8	(0)	8	(0)	5	(0)	2	(0)	5	(0)	5	(0)	1	(0)	8	(0)	13	(0)	5	(0)	5	(0)	71		
16 官公署	(0)	0	(0)	0	(0)	0	(0)	0	(0)	0	(0)	0	(0)	0	(0)	0	(0)	0	(0)	0	(0)	0	(0)	0	(0)	0		
17 その他の事業	(0)	1	(0)	3	(0)	6	(0)	4	(0)	2	(0)	3	(0)	0	(0)	7	(0)	2	(0)	8	(0)	0	(1)	2	(1)	38		
合計	(1)	100	(0)	79	(1)	109	(1)	102	(2)	89	(0)	102	(3)	107	(1)	95	(1)	110	(1)	114	(0)	77	(1)	91	(12)	1,175		

この統計は、大分労働局管内における労働災害の状況である。この統計は、労働者死傷病報告(休業4日以上)の集計による。()の数字は死亡で死傷者の内数である。

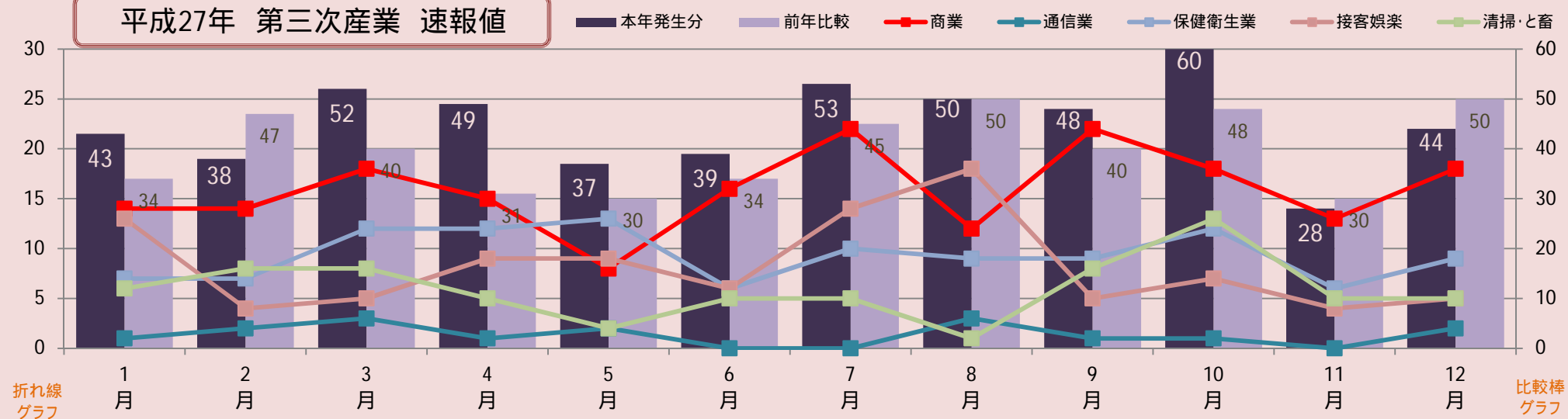
労働災害発生状況

(12月末までの労働者死傷病報告(休業4日以上)受理状況)

平成27年 全産業 速報値



平成27年 第三次産業 速報値



詳細な業種別数値については業種別・月別労働災害発生状況を参照してください。
第三次産業については、運輸交通業、貨物取扱業を除く。