

平成26年

業種別・月別 労働災害発生状況(表)

(12月末までの労働者死傷病報告受理状況)

大分労働局

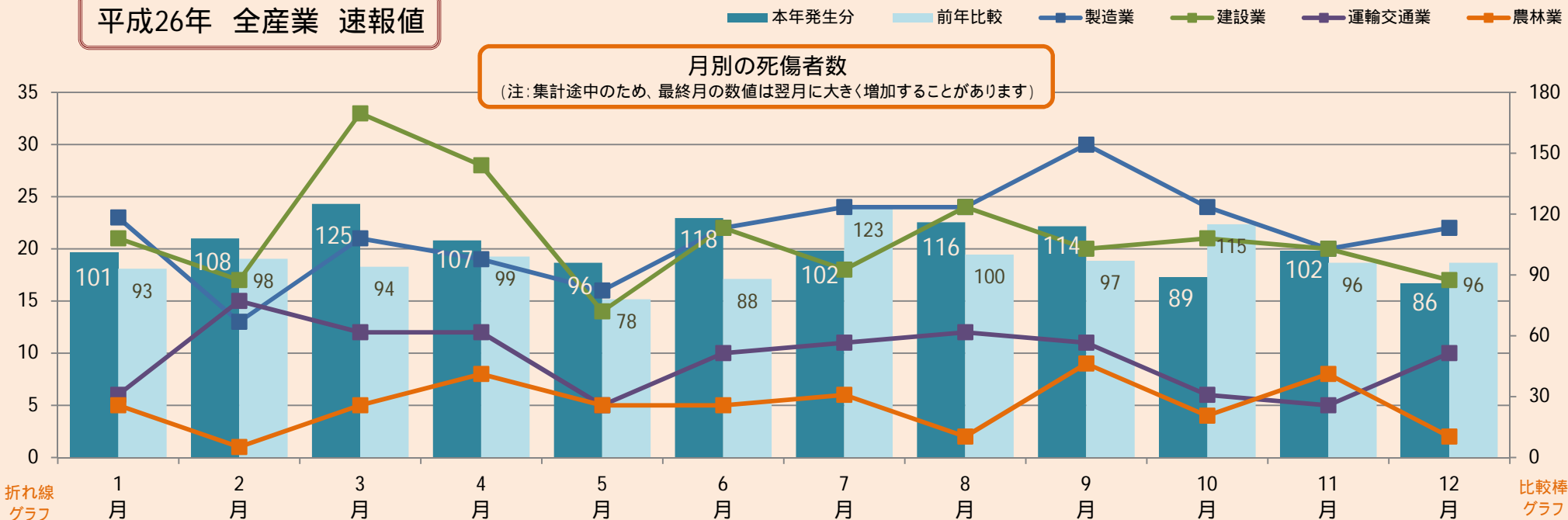
業種	1月		2月		3月		4月		5月		6月		7月		8月		9月		10月		11月		12月		計	
	(死)	死傷	(死)	死傷	(死)	死傷	(死)	死傷	(死)	死傷	(死)	死傷	(死)	死傷	(死)	死傷	(死)	死傷	(死)	死傷	(死)	死傷	(死)	死傷	(死)	死傷
01 食料品製造	(0)	5	(0)	2	(0)	2	(0)	5	(0)	5	(0)	5	(0)	1	(1)	8	(0)	7	(0)	4	(0)	1	(0)	7	(1)	52
02 繊維工業	(0)	1	(0)	0	(0)	0	(0)	0	(0)	0	(0)	1	(0)	0	(0)	0	(0)	0	(0)	0	(0)	0	(0)	1	(0)	3
03 衣服その他の繊維	(0)	0	(0)	0	(0)	0	(0)	0	(0)	0	(0)	0	(0)	1	(0)	0	(0)	0	(0)	0	(0)	1	(0)	0	(0)	2
04 木材・木製品	(0)	1	(0)	4	(0)	5	(0)	0	(0)	2	(0)	4	(0)	4	(0)	1	(0)	1	(0)	2	(0)	4	(1)	2	(1)	30
05 家具・装備品	(0)	1	(0)	1	(0)	2	(0)	1	(0)	1	(0)	0	(0)	0	(0)	1	(0)	2	(0)	1	(0)	0	(0)	0	(0)	10
06 パルプ等	(0)	1	(0)	0	(0)	0	(0)	0	(0)	0	(0)	1	(0)	1	(0)	0	(0)	0	(0)	0	(0)	0	(0)	0	(0)	3
07 印刷・製本	(0)	0	(0)	0	(0)	1	(0)	0	(0)	1	(0)	0	(0)	0	(0)	0	(0)	0	(0)	0	(0)	1	(0)	0	(0)	3
08 化学工業	(0)	3	(0)	1	(0)	1	(0)	2	(0)	0	(0)	2	(0)	1	(0)	1	(0)	3	(0)	1	(0)	1	(0)	0	(0)	16
09 窯業土石	(0)	1	(0)	0	(0)	1	(0)	2	(0)	2	(0)	0	(0)	3	(0)	1	(0)	3	(0)	5	(0)	3	(0)	1	(0)	22
10 鉄鋼業	(0)	0	(0)	0	(0)	0	(0)	2	(0)	0	(0)	0	(0)	0	(0)	1	(0)	1	(0)	1	(0)	0	(1)	2	(1)	7
11 非鉄金属	(0)	0	(0)	0	(0)	0	(0)	0	(0)	0	(1)	1	(0)	0	(0)	0	(0)	0	(0)	0	(0)	0	(0)	0	(1)	1
12 金属製品	(0)	4	(0)	3	(0)	3	(0)	4	(0)	2	(0)	5	(0)	2	(0)	3	(0)	3	(0)	5	(0)	3	(0)	2	(0)	39
13 一般機械器具	(0)	0	(0)	1	(0)	0	(0)	0	(0)	0	(0)	1	(0)	3	(0)	1	(0)	1	(0)	1	(0)	0	(0)	2	(0)	10
14 電気機械器具	(0)	0	(0)	0	(0)	0	(0)	1	(0)	1	(0)	0	(0)	0	(0)	0	(0)	2	(0)	0	(0)	2	(0)	0	(0)	6
15 輸送機械製造	(0)	3	(0)	1	(0)	4	(0)	1	(0)	1	(0)	1	(0)	6	(0)	4	(0)	5	(0)	2	(1)	2	(0)	4	(1)	34
16 電気・ガス	(0)	0	(0)	0	(0)	0	(0)	0	(0)	0	(0)	0	(0)	0	(0)	0	(0)	0	(0)	0	(0)	0	(0)	1	(0)	1
17 その他の製造	(0)	3	(0)	0	(0)	2	(0)	1	(0)	1	(0)	1	(0)	2	(0)	3	(0)	2	(0)	2	(0)	2	(0)	0	(0)	19
01 製造業	(0)	23	(0)	13	(0)	21	(0)	19	(0)	16	(1)	22	(0)	24	(1)	24	(0)	30	(0)	24	(1)	20	(2)	22	(5)	258
02 鉱業	(0)	0	(0)	0	(0)	0	(0)	0	(0)	1	(0)	1	(0)	0	(0)	1	(0)	1	(0)	0	(0)	2	(0)	0	(0)	6
01 土木工事	(0)	6	(0)	5	(0)	15	(2)	7	(0)	7	(0)	6	(0)	5	(0)	5	(0)	6	(0)	8	(0)	4	(0)	7	(2)	81
02 建築工事	(0)	11	(0)	7	(0)	13	(1)	19	(0)	5	(0)	12	(1)	9	(0)	8	(0)	7	(0)	11	(0)	9	(0)	6	(2)	117
03 その他の建設	(0)	4	(0)	5	(0)	5	(0)	2	(1)	2	(0)	4	(0)	4	(0)	11	(0)	7	(0)	2	(0)	7	(0)	4	(1)	57
03 建設業	(0)	21	(0)	17	(0)	33	(3)	28	(1)	14	(0)	22	(1)	18	(0)	24	(0)	20	(0)	21	(0)	20	(0)	17	(5)	255
01 鉄道等	(0)	1	(0)	0	(0)	0	(0)	0	(0)	0	(0)	0	(0)	0	(0)	0	(0)	2	(0)	1	(0)	0	(0)	0	(0)	4
02 道路旅客	(0)	1	(0)	4	(0)	1	(0)	3	(0)	0	(0)	2	(0)	1	(0)	4	(0)	3	(0)	1	(0)	0	(0)	1	(0)	21
03 道路貨物運送	(0)	4	(0)	11	(0)	11	(0)	9	(0)	5	(0)	8	(0)	10	(0)	8	(0)	6	(0)	4	(0)	5	(0)	9	(0)	90
04 その他の運輸交通	(0)	0	(0)	0	(0)	0	(0)	0	(0)	0	(0)	0	(0)	0	(0)	0	(0)	0	(0)	0	(0)	0	(0)	0	(0)	0
04 運輸交通業	(0)	6	(0)	15	(0)	12	(0)	12	(0)	5	(0)	10	(0)	11	(0)	12	(0)	11	(0)	6	(0)	5	(0)	10	(0)	115
05 貨物取扱業	(0)	0	(0)	1	(0)	1	(0)	0	(0)	0	(0)	0	(0)	0	(0)	1	(0)	0	(0)	0	(0)	0	(0)	0	(0)	3
01 農業	(0)	2	(0)	0	(0)	2	(0)	0	(0)	1	(0)	3	(0)	3	(0)	0	(0)	1	(0)	1	(0)	1	(0)	0	(0)	14
02 林業	(0)	3	(0)	1	(0)	3	(0)	8	(0)	4	(0)	2	(0)	3	(0)	2	(0)	8	(0)	3	(0)	7	(0)	2	(0)	46
06 農林業	(0)	5	(0)	1	(0)	5	(0)	8	(0)	5	(0)	5	(0)	6	(0)	2	(0)	9	(0)	4	(0)	8	(0)	2	(0)	60
01 畜産業	(0)	1	(0)	2	(0)	2	(0)	2	(0)	1	(0)	0	(0)	2	(0)	1	(0)	0	(0)	1	(0)	1	(0)	0	(0)	13
02 水産業	(0)	1	(0)	2	(0)	0	(0)	0	(0)	0	(0)	0	(0)	0	(0)	1	(0)	0	(0)	1	(0)	0	(0)	0	(0)	5
07 畜産・水産業	(0)	2	(0)	4	(0)	2	(0)	2	(0)	1	(0)	0	(0)	2	(0)	2	(0)	0	(0)	2	(0)	1	(0)	0	(0)	18
01 卸売業	(0)	0	(0)	2	(0)	1	(0)	1	(0)	1	(0)	2	(0)	3	(0)	1	(0)	3	(0)	2	(0)	4	(0)	0	(0)	20
02 小売業	(0)	11	(0)	12	(0)	9	(0)	10	(0)	17	(0)	14	(0)	5	(0)	17	(0)	10	(0)	11	(0)	9	(0)	13	(0)	138
03 理美容業	(0)	1	(0)	0	(0)	0	(0)	0	(0)	0	(0)	3	(0)	0	(0)	0	(0)	0	(0)	1	(0)	0	(0)	0	(0)	5
04 その他の商業	(0)	0	(0)	0	(0)	0	(0)	1	(0)	0	(0)	1	(0)	1	(0)	0	(0)	1	(0)	0	(0)	3	(0)	3	(0)	10
08 商業	(0)	12	(0)	14	(0)	10	(0)	12	(0)	18	(0)	20	(0)	9	(0)	18	(0)	14	(0)	14	(0)	16	(0)	16	(0)	173
09 金融広告業	(0)	1	(0)	2	(0)	0	(0)	3	(0)	0	(0)	2	(0)	2	(0)	1	(0)	0	(0)	1	(0)	0	(0)	1	(0)	13
10 映画・演劇業	(0)	0	(0)	0	(0)	0	(0)	0	(0)	0	(0)	0	(0)	0	(0)	0	(0)	0	(0)	0	(0)	0	(0)	0	(0)	0
11 通信業	(0)	0	(0)	2	(0)	1	(0)	1	(0)	3	(0)	3	(0)	1	(0)	3	(0)	0	(0)	2	(0)	0	(0)	2	(0)	18
12 教育研究	(0)	0	(0)	2	(0)	0	(0)	0	(0)	0	(0)	0	(0)	0	(0)	0	(0)	2	(0)	0	(0)	1	(0)	0	(0)	5
13 保健衛生業	(0)	14	(0)	11	(0)	15	(0)	8	(0)	8	(0)	11	(0)	12	(0)	13	(0)	9	(0)	6	(0)	12	(0)	6	(0)	125
14 接客娯楽	(0)	9	(0)	14	(0)	14	(0)	9	(0)	13	(0)	14	(0)	10	(0)	12	(0)	11	(0)	6	(0)	6	(0)	5	(0)	123
15 清掃・と畜	(0)	5	(0)	7	(0)	7	(0)	4	(0)	8	(0)	5	(0)	4	(0)	2	(0)	4	(0)	1	(0)	7	(0)	4	(0)	58
16 官公署	(0)	0	(0)	0	(0)	0	(0)	0	(0)	0	(0)	0	(0)	0	(0)	0	(0)	0	(0)	0	(0)	0	(0)	0	(0)	0
17 その他の事業	(0)	3	(0)	5	(0)	4	(0)	1	(0)	4	(0)	3	(0)	3	(0)	1	(0)	3	(0)	2	(0)	4	(0)	1	(0)	34
合計	(0)	101	(0)	108	(0)	125	(3)	107	(1)	96	(1)	118	(1)	102	(1)	116	(0)	114	(0)	89	(1)	102	(2)	86	(10)	1,264

この統計は、大分労働局管内における労働災害の状況である。この統計は、労働者死傷病報告(休業4日以上)の集計による。()の数字は死亡で死傷者の内数である。

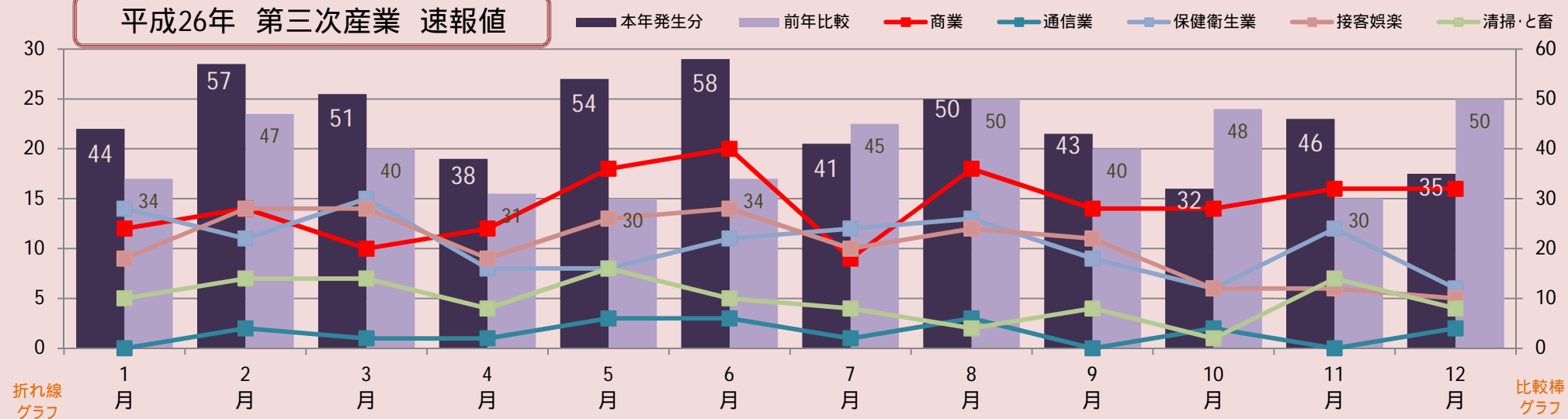
労働災害発生状況

(12月末までの労働者死傷病報告(休業4日以上)受理状況)

平成26年 全産業 速報値



平成26年 第三次産業 速報値



詳細な業種別数値については業種別・月別労働災害発生状況を参照してください。
第三次産業については、運輸交通業、貨物取扱業を除く。