

平成24年

業種別・月別 労働災害発生状況(表)

労働者死傷病報告受理状況

大分労働局

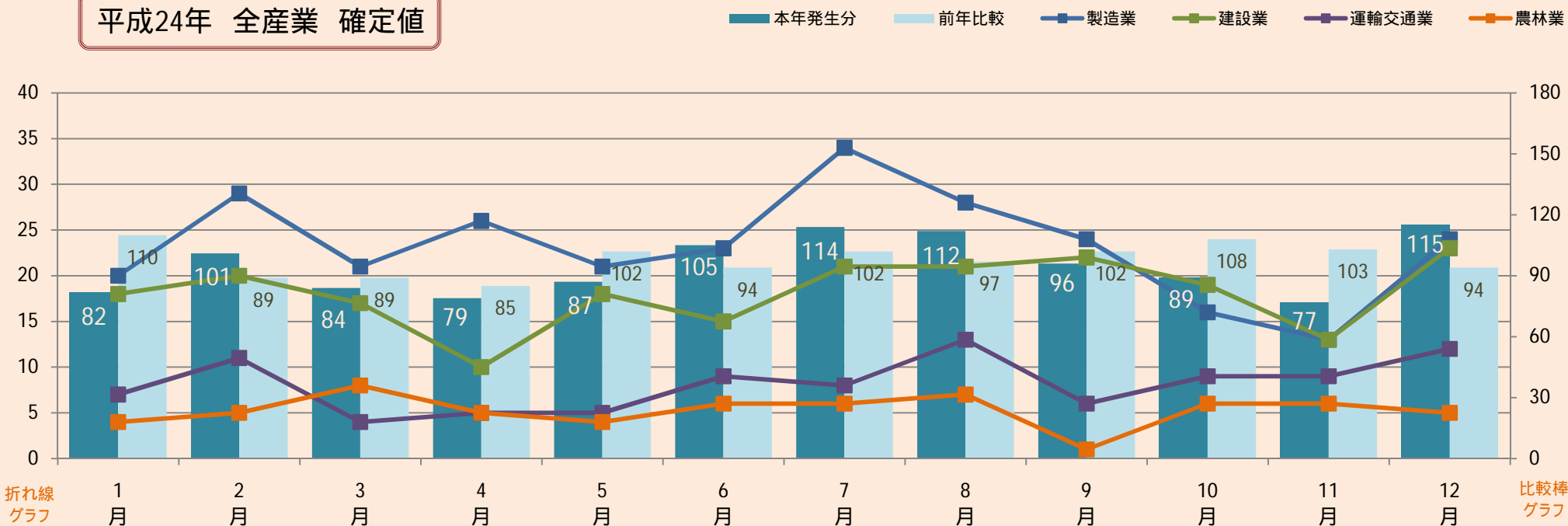
業種	1月		2月		3月		4月		5月		6月		7月		8月		9月		10月		11月		12月		計	
	(死)	死傷	(死)	死傷	(死)	死傷	(死)	死傷	(死)	死傷	(死)	死傷	(死)	死傷	(死)	死傷	(死)	死傷	(死)	死傷	(死)	死傷	(死)	死傷	(死)	死傷
01 食料品製造	(0)	1	(1)	4	(0)	0	(0)	5	(0)	6	(0)	4	(0)	11	(0)	3	(0)	5	(0)	5	(1)	5	(0)	8	(2)	57
02 繊維工業	(0)	0	(0)	0	(0)	0	(0)	0	(0)	0	(0)	0	(0)	0	(0)	0	(0)	0	(0)	0	(0)	0	(0)	0	(0)	0
03 衣服その他の繊維	(0)	0	(0)	0	(0)	0	(0)	1	(0)	0	(0)	0	(0)	0	(0)	0	(0)	0	(0)	0	(0)	0	(0)	0	(0)	1
04 木材・木製品	(0)	0	(0)	4	(0)	3	(0)	7	(0)	2	(0)	5	(0)	5	(0)	4	(0)	1	(0)	2	(0)	2	(0)	4	(0)	39
05 家具・装備品	(0)	1	(0)	0	(0)	1	(0)	0	(0)	1	(0)	0	(0)	2	(0)	0	(0)	2	(0)	1	(0)	0	(0)	1	(0)	9
06 パルプ等	(0)	0	(0)	0	(0)	0	(0)	0	(0)	0	(0)	0	(0)	0	(0)	0	(0)	1	(0)	0	(0)	0	(0)	1	(0)	2
07 印刷・製本	(0)	1	(0)	0	(0)	0	(0)	1	(0)	0	(0)	0	(0)	0	(0)	0	(0)	0	(0)	0	(0)	1	(0)	0	(0)	3
08 化学工業	(0)	1	(0)	1	(0)	1	(0)	1	(0)	2	(0)	1	(0)	1	(0)	2	(0)	1	(0)	1	(0)	1	(0)	2	(0)	14
09 窯業土石	(0)	0	(1)	5	(0)	1	(0)	1	(0)	0	(0)	2	(0)	2	(0)	2	(0)	0	(0)	1	(0)	1	(0)	2	(1)	17
10 鉄鋼業	(0)	2	(0)	0	(0)	2	(0)	1	(0)	1	(0)	0	(0)	1	(0)	0	(0)	0	(0)	0	(0)	0	(0)	0	(0)	7
11 非鉄金属	(0)	1	(0)	0	(0)	0	(0)	1	(0)	0	(0)	0	(0)	0	(0)	0	(0)	0	(0)	0	(0)	0	(0)	0	(0)	2
12 金属製品	(0)	1	(0)	0	(0)	3	(0)	3	(0)	6	(0)	2	(0)	7	(0)	4	(1)	2	(0)	0	(0)	1	(0)	3	(1)	32
13 一般機械器具	(0)	2	(0)	2	(0)	2	(0)	0	(0)	0	(0)	0	(0)	0	(0)	1	(0)	2	(0)	0	(0)	1	(0)	0	(0)	10
14 電気機械器具	(0)	2	(0)	0	(0)	1	(0)	1	(0)	0	(0)	2	(0)	0	(0)	3	(0)	1	(0)	1	(0)	0	(0)	0	(0)	11
15 輸送機械製造	(0)	3	(0)	8	(0)	5	(0)	3	(0)	1	(0)	5	(0)	5	(0)	7	(0)	7	(0)	5	(0)	1	(0)	2	(0)	52
16 電気・ガス	(0)	2	(0)	1	(0)	0	(0)	0	(0)	0	(0)	0	(0)	0	(0)	0	(0)	0	(0)	1	(0)	0	(0)	0	(0)	4
17 その他の製造	(0)	3	(0)	4	(0)	2	(0)	1	(0)	2	(0)	2	(0)	0	(0)	2	(0)	2	(0)	0	(0)	0	(0)	1	(0)	19
01 製造業	(0)	20	(2)	29	(0)	21	(0)	26	(0)	21	(0)	23	(0)	34	(0)	28	(1)	24	(0)	16	(1)	13	(0)	24	(4)	279
02 鉱業	(0)	0	(0)	0	(0)	0	(0)	0	(0)	0	(0)	0	(0)	0	(0)	0	(0)	0	(0)	0	(0)	1	(0)	0	(0)	1
01 土木工事	(0)	7	(0)	6	(3)	6	(0)	2	(1)	4	(0)	5	(1)	6	(0)	7	(0)	10	(0)	7	(0)	7	(0)	6	(5)	73
02 建築工事	(1)	7	(0)	9	(0)	6	(0)	6	(0)	7	(0)	7	(0)	7	(0)	11	(0)	10	(1)	6	(0)	2	(0)	14	(2)	92
03 その他の建設	(0)	4	(0)	5	(1)	5	(0)	2	(0)	7	(0)	3	(0)	8	(0)	3	(0)	2	(1)	6	(1)	4	(0)	3	(3)	52
03 建設業	(1)	18	(0)	20	(4)	17	(0)	10	(1)	18	(0)	15	(1)	21	(0)	21	(0)	22	(2)	19	(1)	13	(0)	23	(10)	217
01 鉄道等	(0)	0	(0)	1	(0)	0	(0)	0	(0)	0	(0)	0	(0)	0	(0)	1	(0)	0	(0)	0	(0)	0	(0)	0	(0)	2
02 道路旅客	(0)	0	(0)	1	(0)	1	(0)	0	(0)	1	(0)	0	(1)	3	(0)	1	(0)	1	(0)	2	(0)	4	(0)	5	(1)	19
03 道路貨物運送	(0)	7	(0)	9	(0)	3	(0)	5	(0)	4	(0)	9	(0)	5	(0)	11	(0)	5	(0)	7	(0)	5	(0)	7	(0)	77
04 その他の運輸交通	(0)	0	(0)	0	(0)	0	(0)	0	(0)	0	(0)	0	(0)	0	(0)	0	(0)	0	(0)	0	(0)	0	(0)	0	(0)	0
04 運輸交通業	(0)	7	(0)	11	(0)	4	(0)	5	(0)	5	(0)	9	(1)	8	(0)	13	(0)	6	(0)	9	(0)	9	(0)	12	(1)	98
05 貨物取扱業	(0)	0	(0)	0	(0)	0	(0)	1	(0)	0	(0)	0	(0)	0	(0)	0	(0)	0	(0)	0	(0)	0	(0)	0	(0)	1
01 農業	(0)	0	(0)	1	(0)	3	(0)	0	(0)	1	(0)	4	(0)	3	(0)	1	(0)	0	(0)	1	(0)	3	(0)	0	(0)	17
02 林業	(0)	4	(0)	4	(0)	5	(0)	5	(0)	3	(0)	2	(0)	3	(0)	6	(0)	1	(0)	5	(0)	3	(2)	5	(2)	46
06 農林業	(0)	4	(0)	5	(0)	8	(0)	5	(0)	4	(0)	6	(0)	6	(0)	7	(0)	1	(0)	6	(0)	6	(2)	5	(2)	63
01 畜産業	(0)	1	(0)	1	(0)	0	(0)	2	(0)	0	(0)	3	(0)	0	(0)	1	(0)	2	(0)	3	(0)	1	(0)	3	(0)	17
02 水産業	(0)	0	(0)	0	(0)	1	(0)	0	(0)	1	(0)	1	(0)	0	(0)	0	(0)	1	(0)	0	(0)	0	(0)	2	(0)	6
07 畜産・水産業	(0)	1	(0)	1	(0)	1	(0)	2	(0)	1	(0)	4	(0)	0	(0)	1	(0)	3	(0)	3	(0)	1	(0)	5	(0)	23
01 卸売業	(0)	3	(0)	2	(0)	1	(0)	0	(0)	0	(0)	1	(0)	4	(0)	0	(0)	0	(0)	2	(0)	1	(0)	1	(0)	15
02 小売業	(0)	4	(0)	5	(0)	10	(0)	12	(1)	12	(0)	13	(0)	6	(0)	14	(0)	10	(0)	15	(0)	7	(1)	10	(2)	118
03 理美容業	(0)	0	(0)	1	(0)	0	(0)	0	(0)	0	(0)	0	(0)	0	(0)	0	(0)	0	(0)	0	(0)	0	(0)	0	(0)	1
04 その他の商業	(0)	0	(0)	2	(0)	0	(0)	0	(0)	0	(0)	0	(0)	2	(0)	0	(0)	1	(0)	0	(0)	0	(0)	1	(0)	6
08 商業	(0)	7	(0)	10	(0)	11	(0)	12	(1)	12	(0)	14	(0)	12	(0)	14	(0)	11	(0)	17	(0)	8	(1)	12	(2)	140
09 金融広告業	(0)	1	(0)	1	(0)	1	(0)	1	(0)	0	(1)	1	(0)	0	(0)	1	(0)	0	(0)	1	(0)	0	(0)	1	(1)	8
10 映画・演劇業	(0)	0	(0)	0	(0)	0	(0)	0	(0)	0	(0)	0	(0)	0	(0)	0	(0)	0	(0)	0	(0)	0	(0)	0	(0)	0
11 通信業	(0)	2	(0)	2	(0)	1	(0)	2	(0)	2	(0)	2	(0)	0	(0)	1	(0)	0	(0)	2	(0)	3	(0)	5	(0)	22
12 教育研究	(0)	0	(0)	1	(0)	0	(0)	0	(0)	1	(0)	0	(0)	0	(0)	0	(0)	0	(0)	0	(0)	0	(0)	1	(0)	3
13 保健衛生業	(0)	10	(0)	4	(0)	8	(0)	6	(0)	10	(0)	8	(0)	12	(0)	6	(0)	12	(0)	6	(0)	11	(0)	7	(0)	100
14 接客娯楽	(0)	8	(0)	10	(0)	8	(0)	4	(0)	7	(0)	11	(0)	9	(0)	13	(0)	8	(0)	6	(0)	9	(0)	11	(0)	104
15 清掃・と畜	(0)	3	(0)	4	(0)	2	(0)	4	(0)	4	(0)	9	(0)	5	(0)	4	(0)	2	(0)	2	(0)	3	(0)	9	(0)	51
16 官公署	(0)	0	(0)	0	(0)	0	(0)	0	(0)	0	(0)	0	(0)	0	(0)	0	(0)	0	(0)	0	(0)	0	(0)	0	(0)	0
17 その他の事業	(0)	1	(0)	3	(0)	2	(0)	1	(0)	2	(0)	3	(0)	7	(0)	3	(0)	7	(0)	2	(0)	0	(0)	0	(0)	31
合計	(1)	82	(2)	101	(4)	84	(0)	79	(2)	87	(1)	105	(2)	114	(0)	112	(1)	96	(2)	89	(2)	77	(3)	115	(20)	1,141

この統計は、大分労働局管内における労働災害の状況である。この統計は、労働者死傷病報告(休業4日以上)の集計による。()の数字は死亡で死傷者の内数である。

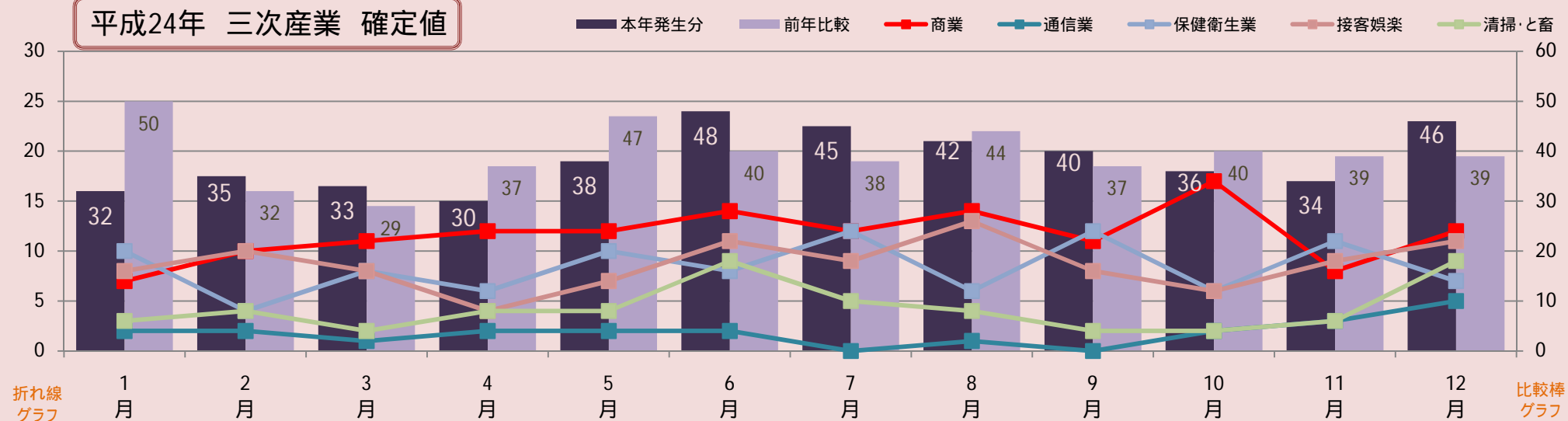
労働災害発生状況

労働者死傷病報告(休業4日以上)受理状況

平成24年 全産業 確定値



平成24年 三次産業 確定値



詳細な業種別数値については業種別・月別労働災害発生状況を参照してください。
第三次産業については、運輸交通業、貨物取扱業を除く。