

平成22年

業種別・月別 労働災害発生状況(表)

(23年2月末までの労働者死傷病報告受理状況)

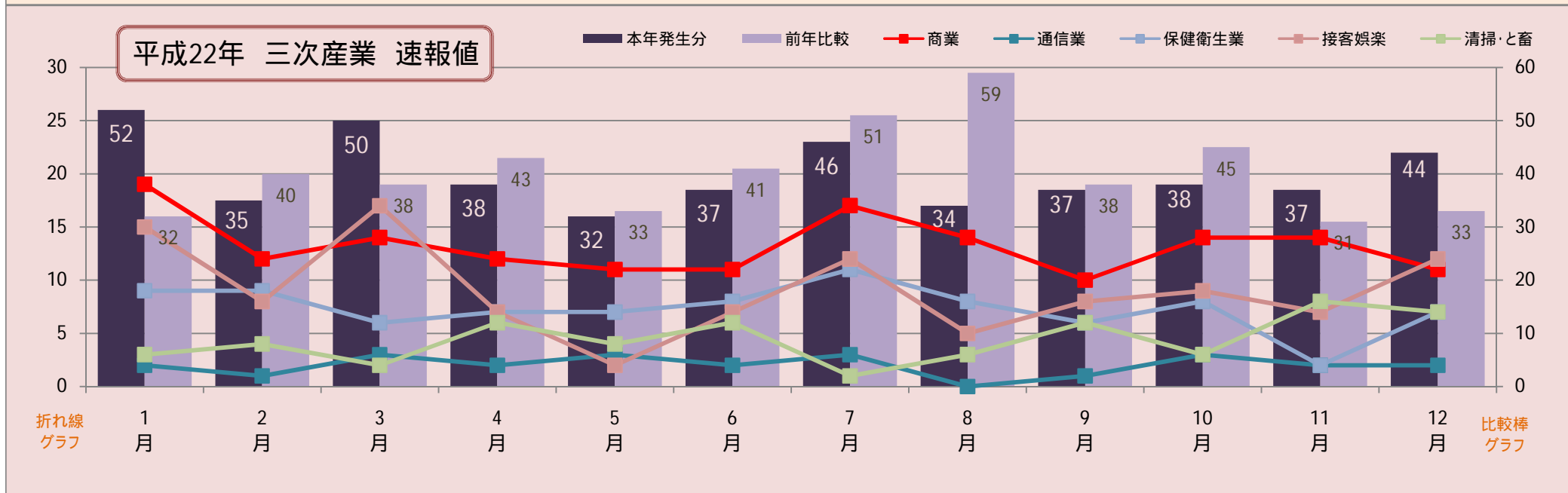
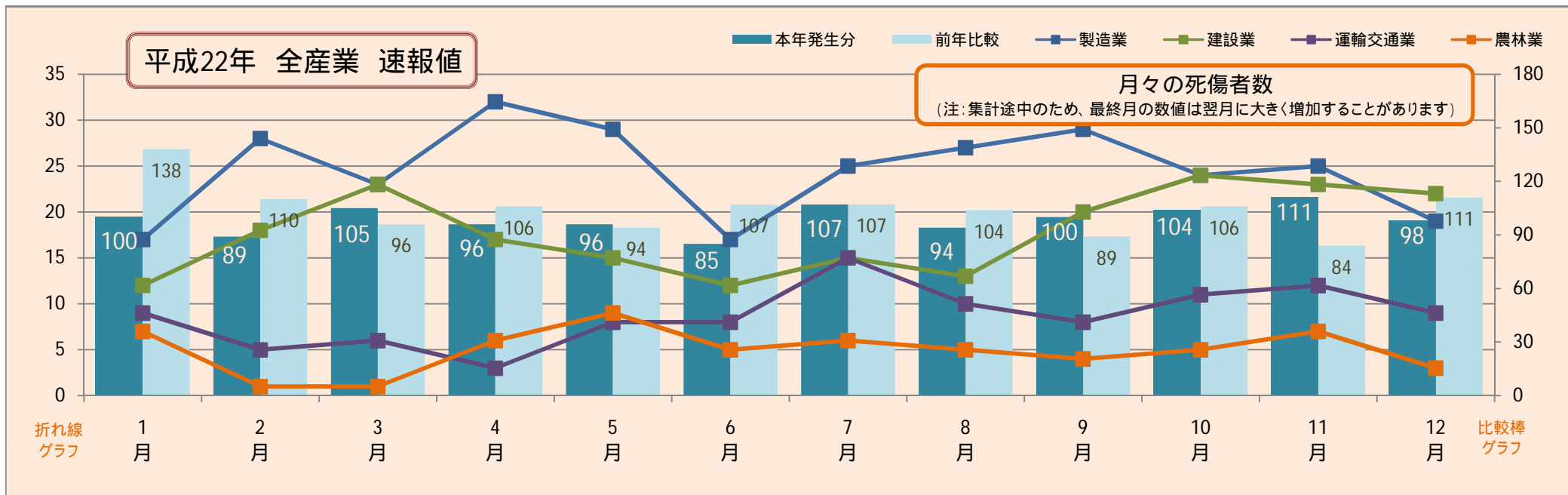
大分労働局

業種	発生月		1月		2月		3月		4月		5月		6月		7月		8月		9月		10月		11月		12月		計	
	(死)	死傷	(死)	死傷	(死)	死傷	(死)	死傷	(死)	死傷	(死)	死傷	(死)	死傷	(死)	死傷	(死)	死傷	(死)	死傷	(死)	死傷	(死)	死傷	(死)	死傷	(死)	死傷
01 食料品製造		2		6		4		8		5		3		7		3		5		5		8		5		61		
02 繊維工業								1																		1		
03 衣服その他の繊維								1																		1		
04 木材・木製品		2		7		3		5		7		2		2		3		2		4				4		41		
05 家具・装備品		1		1		1		1		1		1		2				1				1				9		
06 パルプ等						1		2								1										4		
07 印刷・製本						1				1												1		1		4		
08 化学工業		1		1		1		1		1		1		1		3		1		1		1		1		11		
09 窯業土石		2		2				1	(1)	2		2		2		2		3		2		2		1		2	(1)	19
10 鉄鋼業						1		1				1														3		
11 非鉄金属		1		1											1											3		
12 金属製品		2		1		1		5		3		2		2		4		5		5				3		33		
13 一般機械器具		1		2		1		3		1		0										1				12		
14 電気機械器具		0		1								1		1		1										4		
15 輸送機械製造	(1)	5		5		5		2		8		5		6		6		9		4		7		4	(1)	66		
16 電気・ガス								1		1						2						1				5		
17 その他の製造				1		4		1						3		2				3		3		3		17		
01 製造業	(1)	17		28		23		32	(1)	29		17		25		27		29		24		25		19	(2)	295		
02 鉱業		1								1											1					3		
01 土木工事		8		4		10		4		8		6		6		4	(1)	8		10		6		3	(1)	77		
02 建築工事		2		12		7		7		5		5		7		6	(1)	8		11		10		12	(1)	92		
03 その他の建設		2		2		6		6		2		1		2		3		4		3		7		7		45		
03 建設業		12		18		23		17		15		12		15		13	(2)	20		24		23		22	(2)	214		
01 鉄道等																												
02 道路旅客		1				1		1			(1)	1		1						2				3	(1)	10		
03 道路貨物運送		8	(1)	5		5		2		8		7		13		10		8		9		12		6	(1)	93		
04 その他の運輸交通														1												1		
04 運輸交通業		9	(1)	5		6		3		8	(1)	8		15		10		8		11		12		9	(2)	104		
05 貨物取扱業				1		1																		1		3		
01 農業						1		1		1		2		1		3						1				10		
02 林業		7		1				5		8		3		5		2		4		5		6		3		49		
06 農林業		7		1		1		6		9		5		6		5		4		5		7		3		59		
01 畜産業		1		1						2		2				4		1		1		4				16		
02 水産業		1				1					(1)	4				1		1				3			(1)	11		
07 畜産・水産業		2		1		1				2	(1)	6				5		2		1		7			(1)	27		
01 卸売業		4				(1)	5		1		1		1		1		1		2		2		2		(1)	19		
02 小売業		15		10		12		7		10	(1)	8		16		13		8		11		11		9	(1)	130		
03 理美容業																												
04 その他の商業				2		2						2		1						1	(1)	1			(1)	9		
08 商業		19		12		14	(1)	12		11	(1)	11		17		14		10		14	(1)	14		11	(3)	159		
09 金融広告業						2		1		1		1				2		1				1		1		10		
10 映画・演劇業																												
11 通信業		2		1		3		2		3		2		3				1		3		2		2		24		
12 教育研究				1		1				2				1				2								7		
13 保健衛生業		9		9		6		7		7		8		11		8		6		8		2		7		88		
14 接客娯楽		15		8		17		7		2		7		12		5		8		9		7		12		109		
15 清掃・と畜		3		4		2		6		4		6		1		3		6		3		8		7		53		
16 官公署																												
17 その他の事業		4				5		3		2		2		1		2		3		1		3	(1)	4	(1)	30		
合計	(1)	100	(1)	89		105	(1)	96	(1)	96	(3)	85		107		94	(2)	100		104	(1)	111	(1)	98	(11)	1,185		

この統計は、大分労働局管内における労働災害の状況である。この統計は、労働者死傷病報告(休業4日以上)の集計による。()の数字は死亡で死傷者の内数である。

労働災害発生状況

(23年2月末までの労働者死傷病報告(休業4日以上)受理状況)



詳細な業種別数値については業種別・月別労働災害発生状況を参照してください。
第三次産業については、運輸交通業、貨物取扱業を除く。