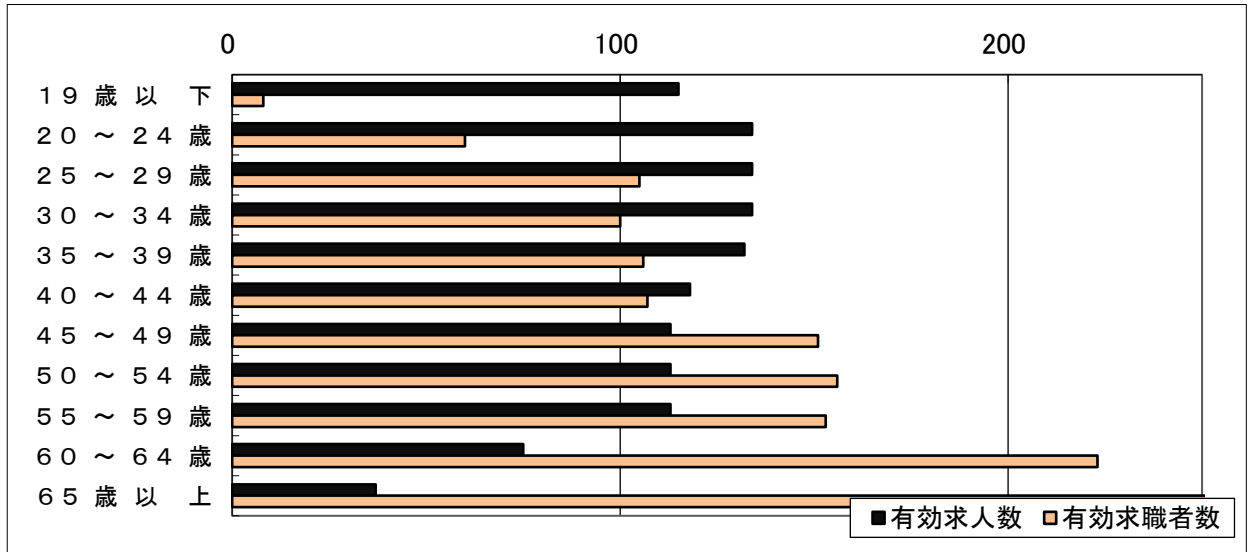


【有効求人・求職者のバランス】(常用)

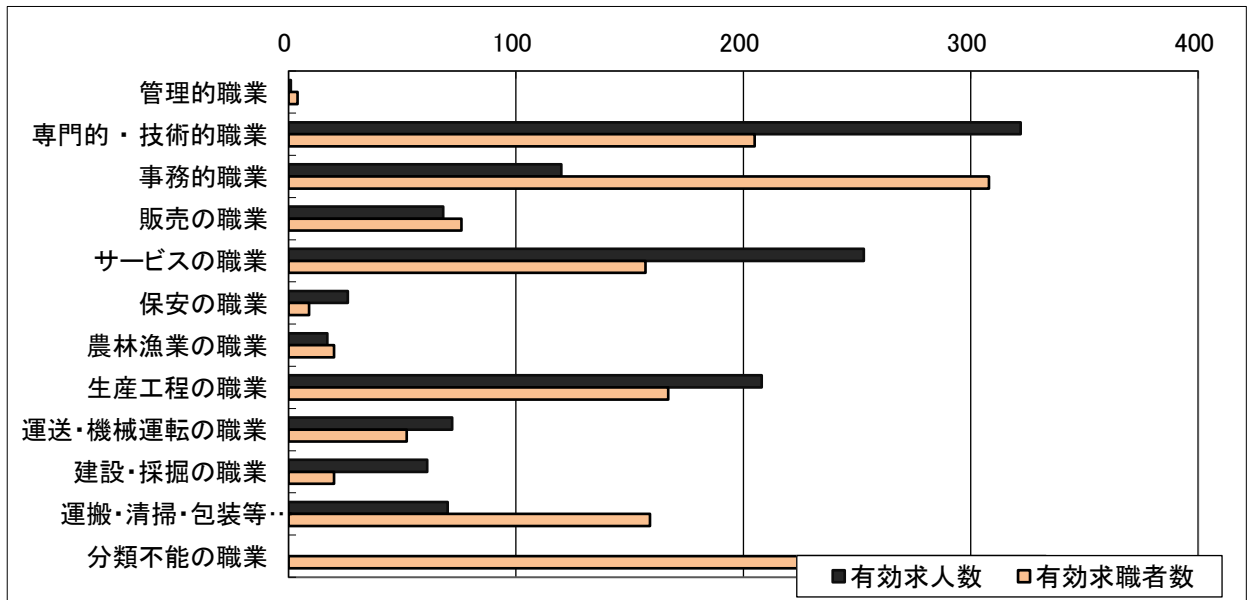
ハローワーク宇佐

令和8年5月内容分

《年齢別》



《職業別》



年齢別	有効求人人数	有効求職者数
19歳以下	115	8
20～24歳	134	60
25～29歳	134	105
30～34歳	134	100
35～39歳	132	106
40～44歳	118	107
45～49歳	113	151
50～54歳	113	156
55～59歳	113	153
60～64歳	75	223
65歳以上	37	341
年齢計	1,218	1,510

職業別	有効求人人数	有効求職者数	有効求人倍率
管理的職業	1	4	0.25
専門的・技術的職業	322	205	1.57
事務的職業	120	308	0.39
販売の職業	68	76	0.90
サービスの職業	253	157	1.61
保安の職業	26	9	2.89
農林漁業の職業	17	20	0.85
生産工程の職業	208	167	1.25
運送・機械運転の職業	72	52	1.39
建設・採掘の職業	61	20	3.05
運搬・清掃・包装等の職業	70	159	0.44
分類不能の職業	0	333	0.00
職業計	1,218	1,510	0.81

- 注意 1. 当職安受理求人です。(就業場所が当職安管内でも、求人受理が他職安の場合は含みません)
 2. パートの「求人・求職者」を含みます。
 3. 求人の年齢階層への振分は、「就職機会積み上げ方式」によります。