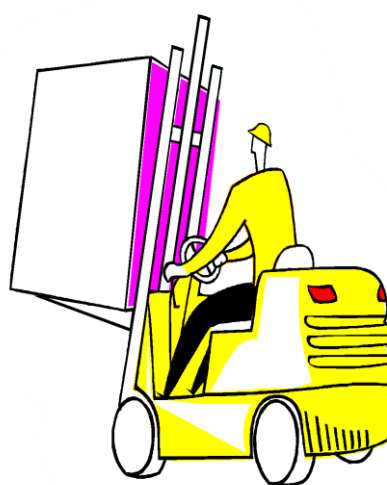


年齢別と職業別の有効求人・有効求職

バランスシート

令和8年4月分

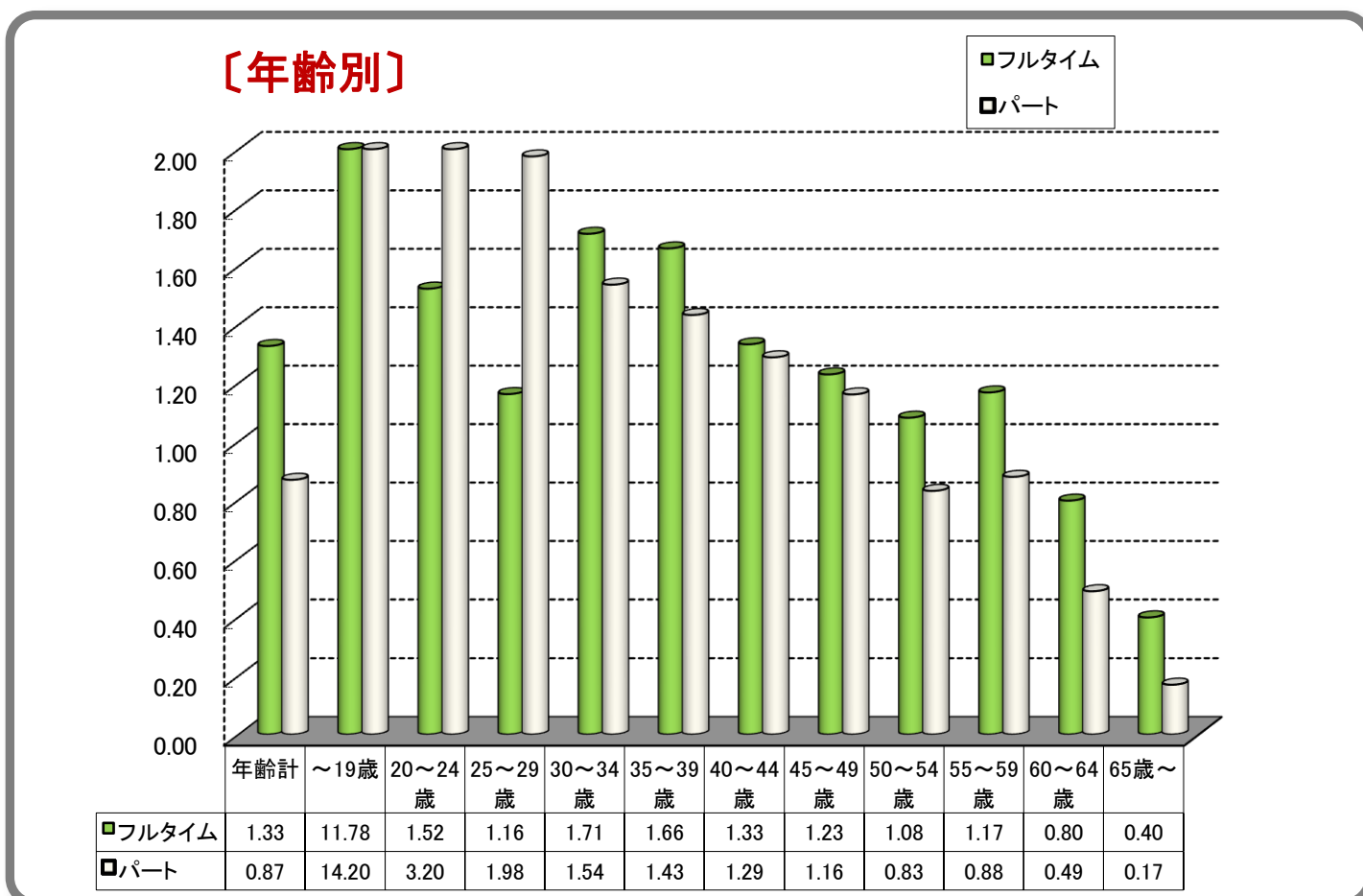
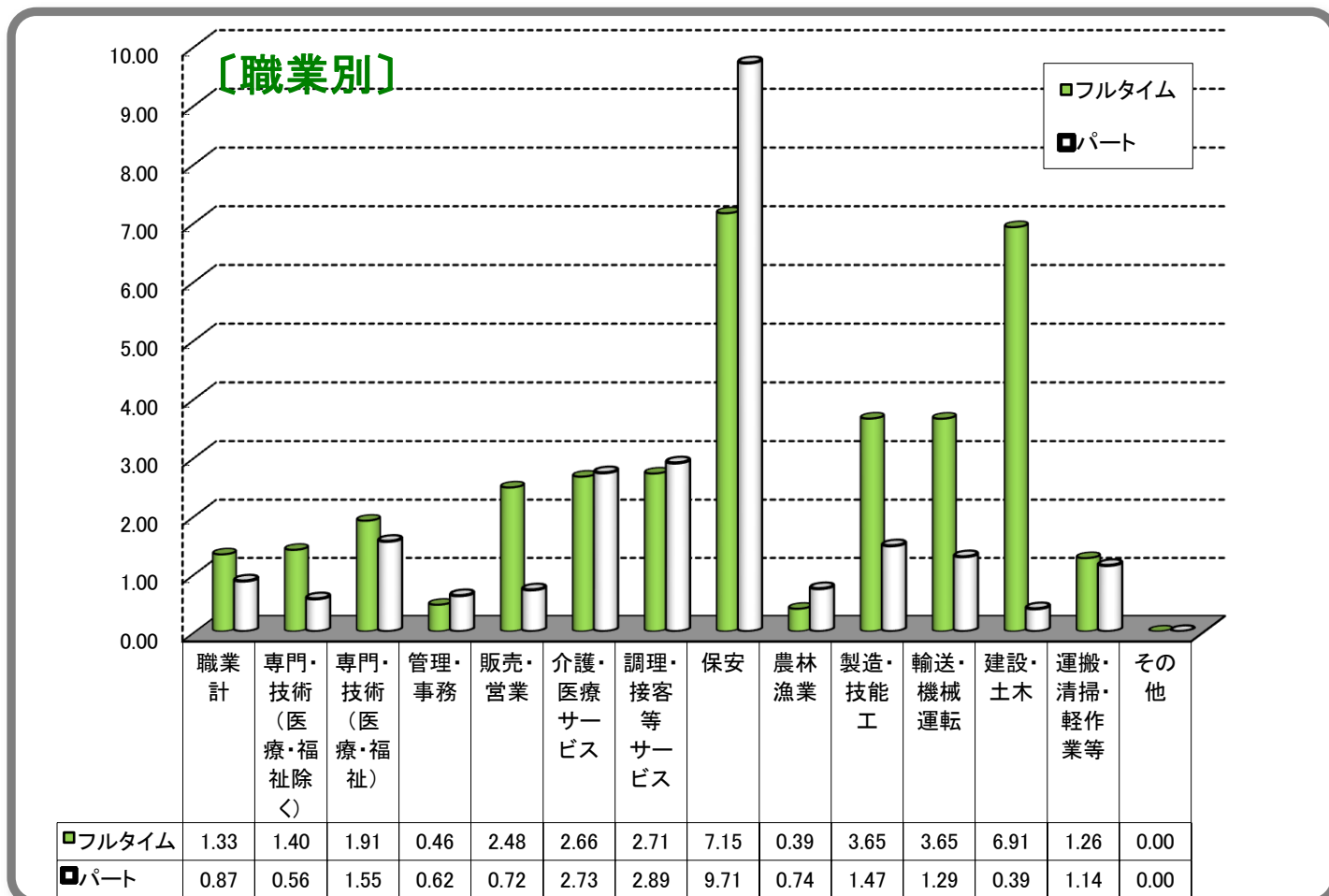


ハローワーク大分

求人・求職バランスシート(常用)

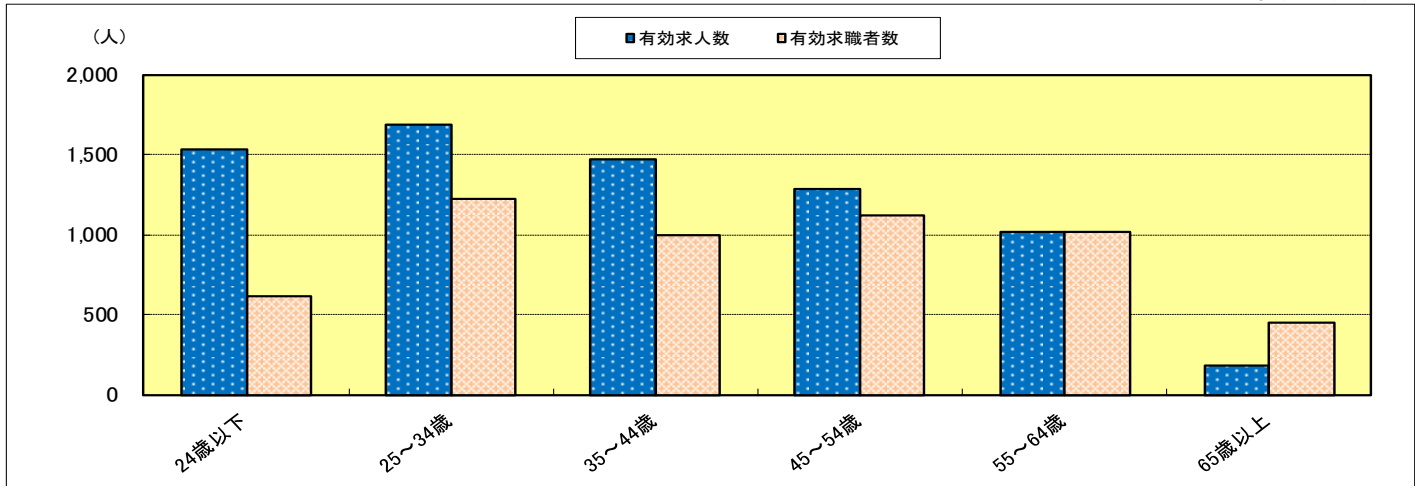
<<あなたが希望する職業の競争率は、何倍ですか?>>

求職者1人当たり求人がどれだけあるかを職業別と年齢別に示しています。



年齢別有効求人・有効求職バランスシート（常用フルタイム）

ハローワーク大分 令和8年4月分

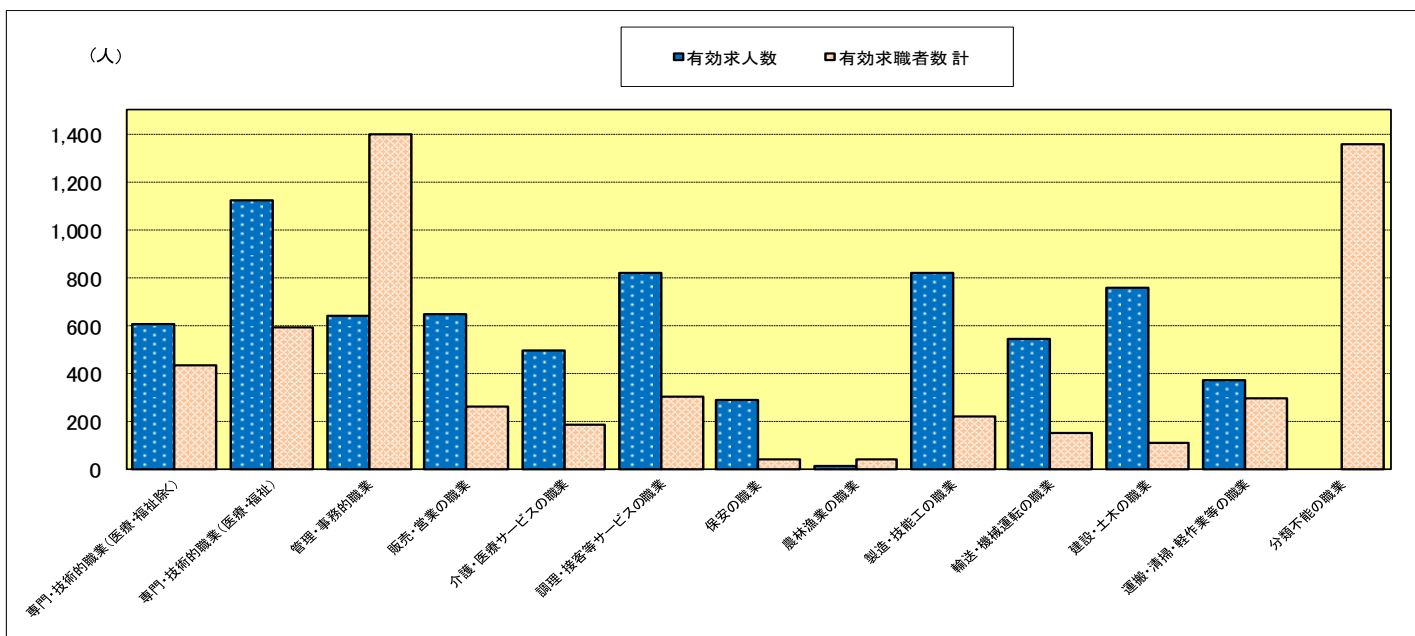


| | 有効求人数 | 有効求職者数(男女計) | 有効求人倍率 |
|--------|-------|-------------|--------|
| 24歳以下 | 1,531 | 615 | 2.49 |
| 25~34歳 | 1,686 | 1,220 | 1.38 |
| 35~44歳 | 1,474 | 992 | 1.49 |
| 45~54歳 | 1,286 | 1,118 | 1.15 |
| 55~64歳 | 1,011 | 1,013 | 1.00 |
| 65歳以上 | 177 | 445 | 0.40 |
| 年齢計 | 7,165 | 5,403 | 1.33 |

* 年齢別の有効求人数は「求人数均等配分方式」による。

職業別有効求人・有効求職バランスシート（常用フルタイム）

ハローワーク大分 令和8年4月分

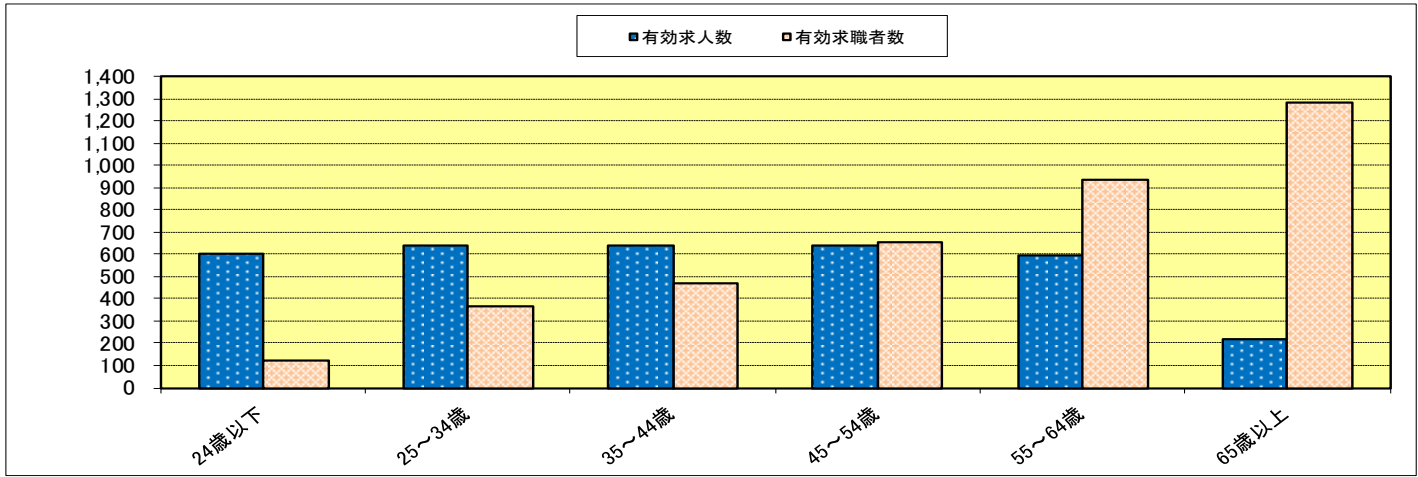


| | 有効求人数 | 有効求職者数 | | | 有効求人倍率 |
|-------------------|-------|--------|-------|-------|--------|
| | | 計 | 男 | 女 | |
| 専門・技術的職業（医療・福祉除く） | 608 | 433 | 284 | 149 | 1.40 |
| 専門・技術的職業（医療・福祉） | 1,126 | 591 | 117 | 474 | 1.91 |
| 管理・事務的職業 | 643 | 1,398 | 372 | 1,026 | 0.46 |
| 販売・営業の職業 | 651 | 263 | 147 | 116 | 2.48 |
| 介護・医療サービスの職業 | 500 | 188 | 57 | 131 | 2.66 |
| 調理・接客等サービスの職業 | 822 | 303 | 142 | 160 | 2.71 |
| 保安の職業 | 293 | 41 | 39 | 2 | 7.15 |
| 農林漁業の職業 | 18 | 46 | 35 | 11 | 0.39 |
| 製造・技能工の職業 | 821 | 225 | 168 | 57 | 3.65 |
| 輸送・機械運転の職業 | 547 | 150 | 143 | 7 | 3.65 |
| 建設・土木の職業 | 760 | 110 | 108 | 2 | 6.91 |
| 運搬・清掃・軽作業等の職業 | 376 | 298 | 237 | 61 | 1.26 |
| 分類不能の職業 | 0 | 1,357 | 856 | 499 | 0.00 |
| 職業計 | 7,165 | 5,403 | 2,705 | 2,695 | 1.33 |

* 有効求職者数の計欄には性別不詳の求職者が含まれているため男女の計とは一致しない場合がある。

年齢別有効求人・有効求職バランスシート（常用パート）

ハローワーク大分 令和8年4月分

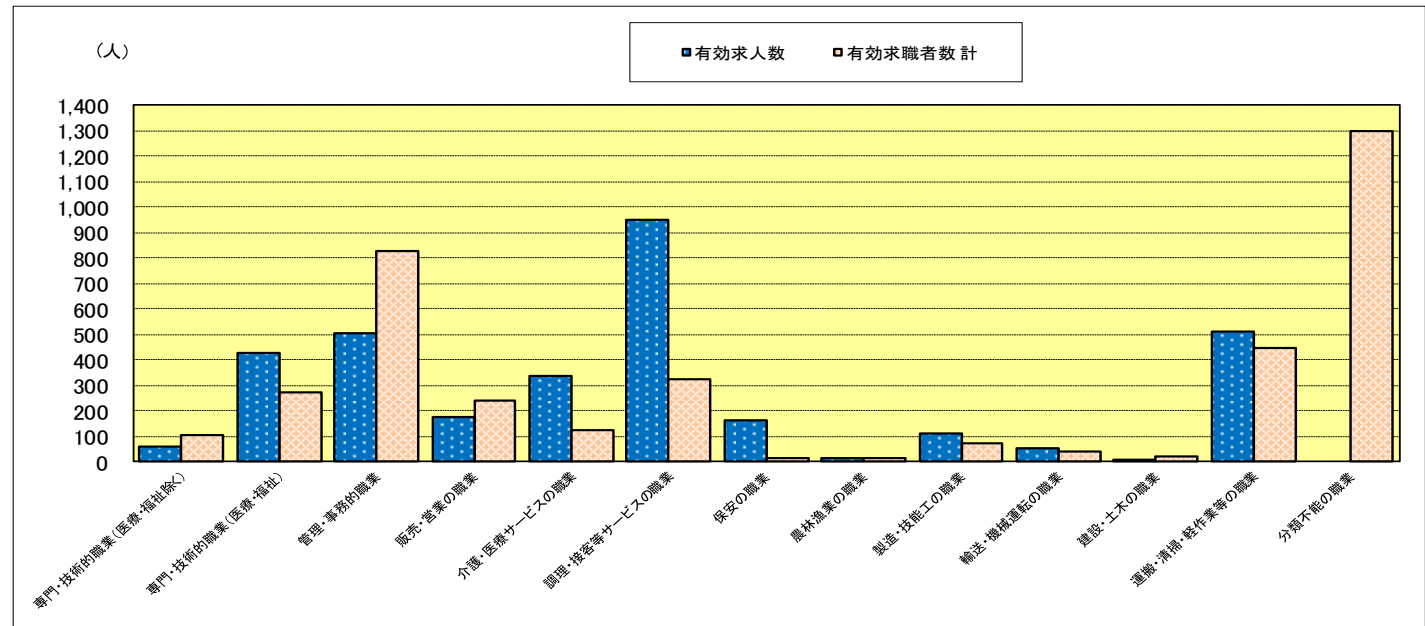


| | 有効求人数 | 有効求職者数(男女計) | 有効求人倍率 |
|--------|-------|-------------|--------|
| 24歳以下 | 601 | 119 | 5.05 |
| 25~34歳 | 636 | 368 | 1.73 |
| 35~44歳 | 636 | 469 | 1.36 |
| 45~54歳 | 636 | 657 | 0.97 |
| 55~64歳 | 596 | 933 | 0.64 |
| 65歳以上 | 216 | 1,279 | 0.17 |
| 年齢計 | 3,321 | 3,825 | 0.87 |

* 年齢別の有効求人数は「求人数均等配分方式」による。

職業別有効求人・有効求職バランスシート（常用パート）

ハローワーク大分 令和8年4月分



| | 有効求人数 | 有効求職者数 | | | 有効求人倍率 |
|-------------------|-------|--------|-------|-------|--------|
| | | 計 | 男 | 女 | |
| 専門・技術的職業（医療・福祉除く） | 59 | 105 | 46 | 59 | 0.56 |
| 専門・技術的職業（医療・福祉） | 428 | 276 | 26 | 250 | 1.55 |
| 管理・事務的職業 | 509 | 826 | 149 | 677 | 0.62 |
| 販売・営業の職業 | 174 | 243 | 26 | 217 | 0.72 |
| 介護・医療サービスの職業 | 338 | 124 | 17 | 107 | 2.73 |
| 調理・接客等サービスの職業 | 949 | 328 | 78 | 250 | 2.89 |
| 保安の職業 | 165 | 17 | 17 | 0 | 9.71 |
| 農林漁業の職業 | 14 | 19 | 10 | 9 | 0.74 |
| 製造・技能工の職業 | 112 | 76 | 32 | 44 | 1.47 |
| 輸送・機械運転の職業 | 54 | 42 | 39 | 3 | 1.29 |
| 建設・土木の職業 | 9 | 23 | 21 | 2 | 0.39 |
| 運搬・清掃・軽作業等の職業 | 510 | 449 | 199 | 249 | 1.14 |
| 分類不能の職業 | 0 | 1,297 | 470 | 827 | 0.00 |
| 職業計 | 3,321 | 3,825 | 1,130 | 2,694 | 0.87 |

* 有効求職者数の計欄には性別不詳の求職者が含まれているため男女の計とは一致しない場合がある。