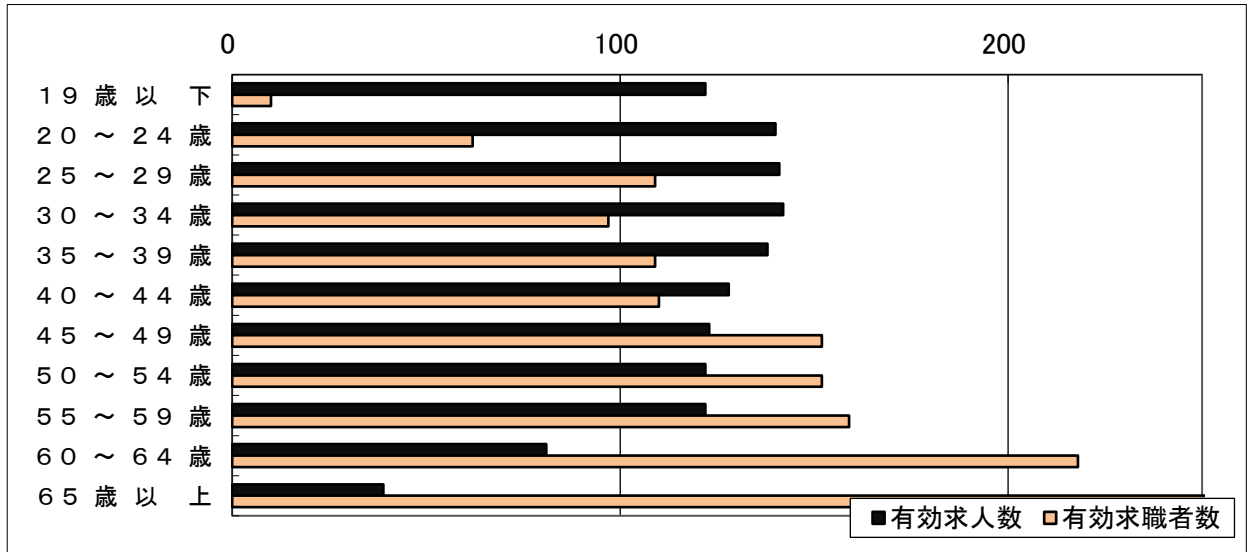


# 【有効求人・求職者のバランス】(常用)

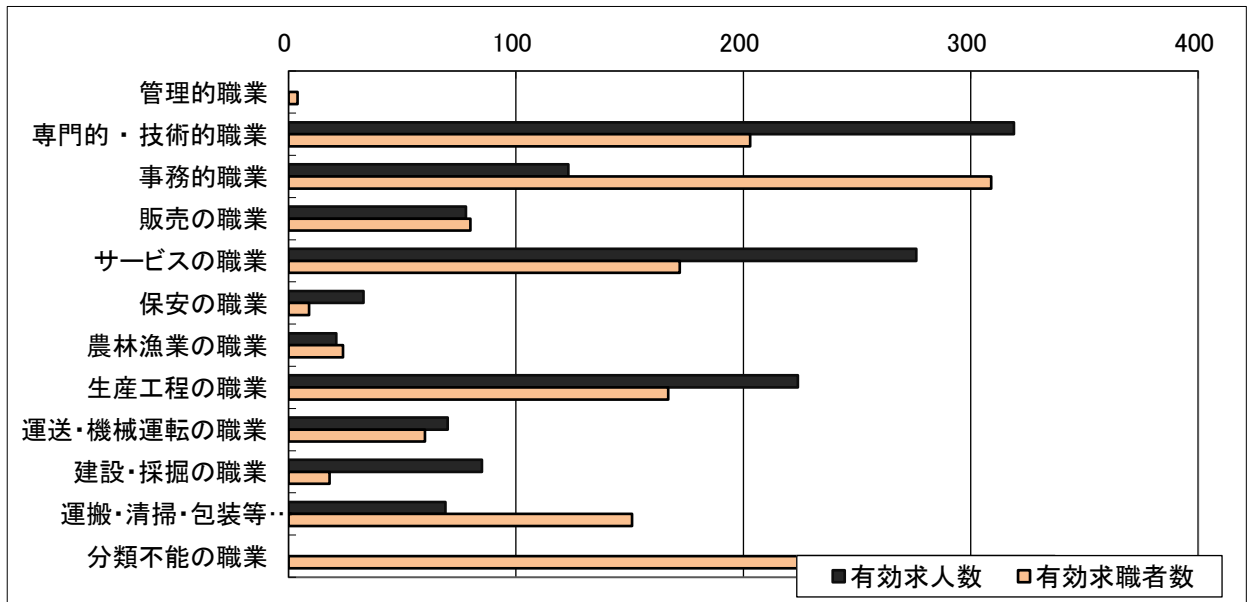
ハローワーク宇佐

令和8年4月内容分

《年齢別》



《職業別》



年齢別	有効求人数	有効求職者数
19歳以下	122	10
20～24歳	140	62
25～29歳	141	109
30～34歳	142	97
35～39歳	138	109
40～44歳	128	110
45～49歳	123	152
50～54歳	122	152
55～59歳	122	159
60～64歳	81	218
65歳以上	39	356
<b>年齢計</b>	<b>1,298</b>	<b>1,534</b>

職業別	有効求人数	有効求職者数	有効求人倍率
管理的職業	0	4	0.00
専門的・技術的職業	319	203	1.57
事務的職業	123	309	0.40
販売の職業	78	80	0.98
サービスの職業	276	172	1.61
保安の職業	33	9	3.67
農林漁業の職業	21	24	0.88
生産工程の職業	224	167	1.34
運送・機械運転の職業	70	60	1.17
建設・採掘の職業	85	18	4.72
運搬・清掃・包装等の職業	69	151	0.46
分類不能の職業	0	337	0.00
<b>職業計</b>	<b>1,298</b>	<b>1,534</b>	<b>0.85</b>

- 注意 1. 当職安受理求人です。(就業場所が当職安管内でも、求人受理が他職安の場合は含みません)  
 2. パートの「求人・求職者」を含みます。  
 3. 求人の年齢階層への振分は、「就職機会積み上げ方式」によります。