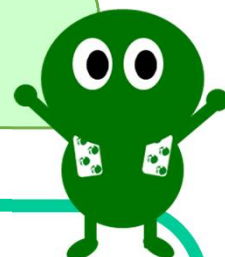


# 求職者マイページの開設方法

スマホで求職登録をしませんか？

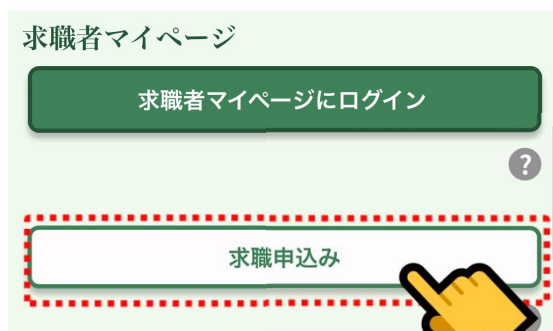


## ① ハローワークインターネットサービスにアクセス

<https://www.hellowork.mhlw.go.jp/>



## ② 「求職申込み」をクリック



## ③ メールアドレスを入力

メールアドレス 半角英数字記号100文字以内  
\*\*\*\*\*@\*\*\*\*.co.jp

メールアドレス (確認用)  
\*\*\*\*\*@\*\*\*\*.co.jp

プライバシーポリシー  
 「プライバシーポリシー」を承認します。

利用規約  
 「利用規約」を承認します。

中学・中等教育学校・高等学校在学中（夜間・定時制及び通信制の生徒が通学しながら就職活動をする場合などを除く）ではありません。

次へ進む

キャンセル

新規のパスワード (パスワードは半角数字、英字、記号のすべてを含む8桁以上32桁以内で入力してください。)  
\*\*\*\*\*

新規のパスワード (確認用)  
\*\*\*\*\*

認証キー  
\*\*\*\*\*

完了

キャンセル

メールアドレスに届く「認証キー」と新規のパスワード（任意）を入力して **完了** をクリック

※パスワードは半角数字、英字、記号を組み合わせると8桁以上32桁以内  
※system@mail.hellowork.mhlw.go.jpからのメール受信を許可してください

「求職者マイページアカウント登録完了」が表示されたら

**求職情報を登録**

をクリックし情報を入力してください

次へ

続き

**必須**

**と表示されている項目は必ず入力してください。**

入力した内容は、登録後も変更が可能です。  
操作でご不明な点がある場合はハローワークへお問い合わせください。  
※50分でログイン情報が失われます。ご注意ください。

## <入力方法>

①「1. 基本情報」を入力し **次へ進む** をクリック  
※氏名・生年月日・性別・住所・電話番号のみ入力

②「2. 求職情報提供等」を入力し **次へ進む** をクリック

以下の内容で選択してください。

異なる場合はハローワークへお申し出ください

- 求職情報公開しない（上から2つ目）
- 地方自治体・地方版ハローワーク、民間人材ビジネスともに不可（上から4つ目）
- マイページ以外のハローワークからの連絡可（左側）
- 連絡手段 → 郵便・携帯電話にチェック（左から1番目と3番目）

③「3. 希望職種・時間等」を入力し **次へ進む** をクリック

ご自身の希望に合う項目を選択してください

変更する場合はハローワークへお申し出ください

### (入力例)

- 就業形態 → フルタイムかパートタイムを選択（パートタイムは1日8時間未満勤務）
- 雇用期間 → 「定めなし」を選択（一番左）
- 希望する仕事 → 「あり」を選択（一番左）→職種を選択。
- 希望勤務時間 → 「あり」を選択（一番左）→希望勤務時間を入力（9:00~17:00 等）
- 希望休日 → 「あり」を選択（一番左）希望の曜日を選択し週休二日制のいずれかを選択

④「4. 希望勤務地・賃金」を入力し **次へ進む** をクリック

⑤「5. 学歴／資格」を入力し **次へ進む** をクリック

※最終学歴を選択（卒業年は入力しないで進みます）

⑥「6. 経歴」を入力し **次へ進む** をクリック  
直近の職歴から入力してください

⑦「8. 自己PR」は入力しないで **完了** をクリック

以上で入力が完了となります。

後日、確認のためハローワークから登録内容について  
ご連絡する場合があります。