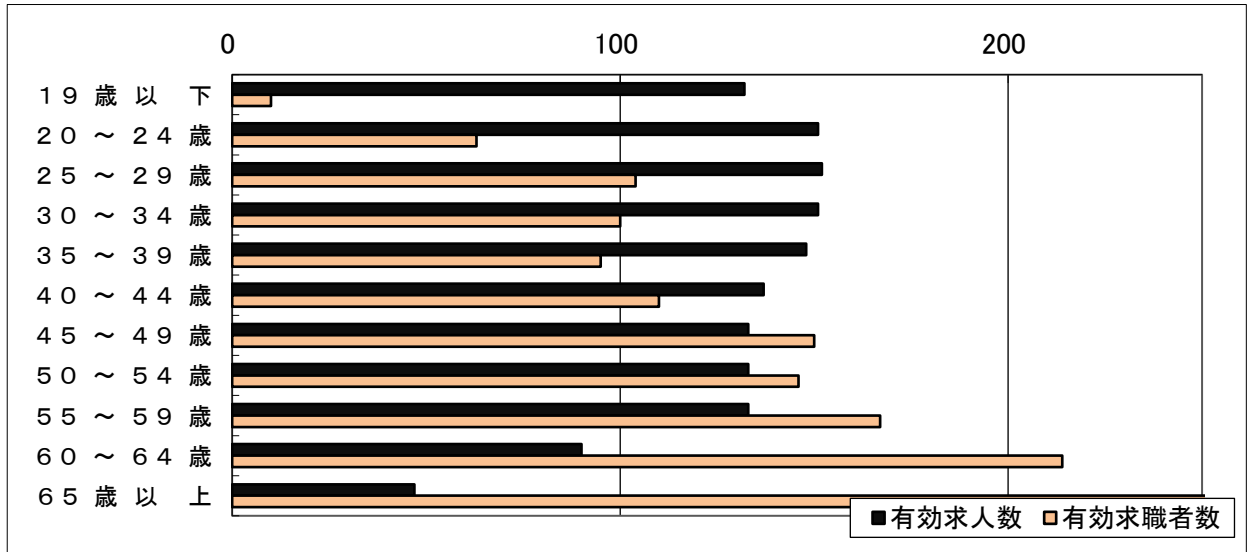


【有効求人・求職者のバランス】(常用)

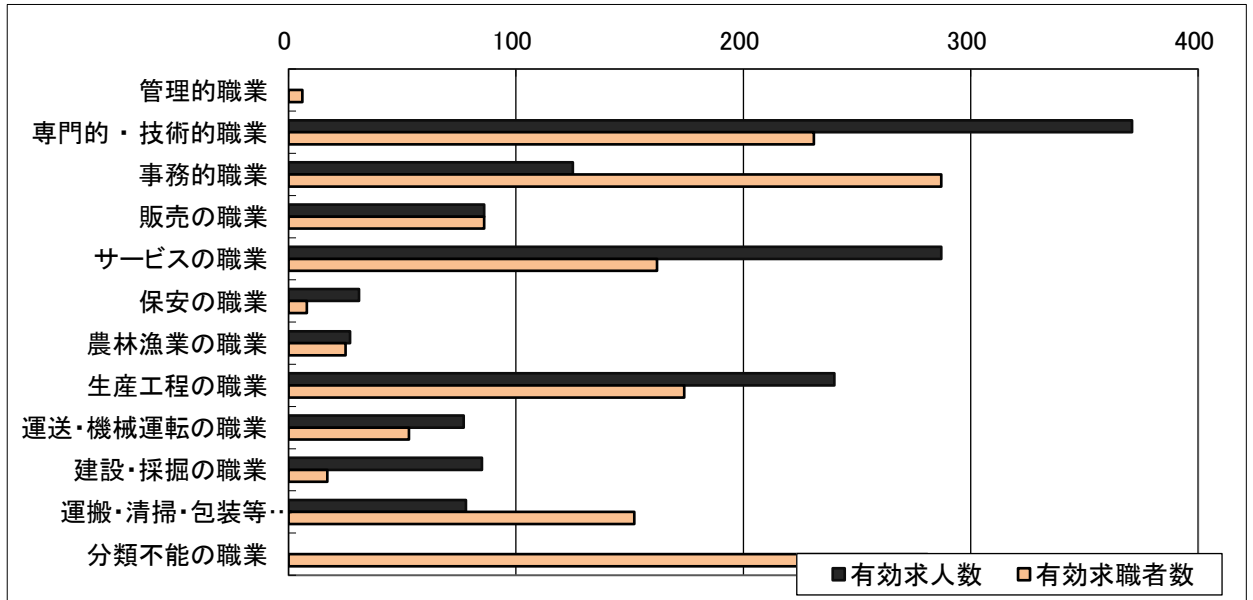
ハローワーク宇佐

令和8年3月内容分

《年齢別》



《職業別》



年齢別	有効求人人数	有効求職者数
19歳以下	132	10
20～24歳	151	63
25～29歳	152	104
30～34歳	151	100
35～39歳	148	95
40～44歳	137	110
45～49歳	133	150
50～54歳	133	146
55～59歳	133	167
60～64歳	90	214
65歳以上	47	323
年齢計	1,407	1,482

職業別	有効求人人数	有効求職者数	有効求人倍率
管理的職業	0	6	0.00
専門的・技術的職業	371	231	1.61
事務的職業	125	287	0.44
販売の職業	86	86	1.00
サービスの職業	287	162	1.77
保安の職業	31	8	3.88
農林漁業の職業	27	25	1.08
生産工程の職業	240	174	1.38
運送・機械運転の職業	77	53	1.45
建設・採掘の職業	85	17	5.00
運搬・清掃・包装等の職業	78	152	0.51
分類不能の職業	0	281	0.00
職業計	1,407	1,482	0.95

- 注意 1. 当職安受理求人です。(就業場所が当職安管内でも、求人受理が他職安の場合は含みません)
 2. パートの「求人・求職者」を含みます。
 3. 求人の年齢階層への振分は、「就職機会積み上げ方式」によります。