

# 職種別求人情報

＝看護・介護・医療・福祉系

この求人情報の主な就業場所は宇佐市、豊後高田市及び中津市です。

ハローワーク宇佐  
Tel. 0978-32-8609

令和 8年 4月 20日 発行

この職種における次回発行予定日：令和8年5月18日

中津市です。

- ◎ 「発行前週の1ヶ月間」の受理求人を作成しています。なお、既に採用などにより取消されている場合もあります。
- ◎ 就業場所は、事業所所在地と同一市町村であっても、異なる場合があります。
- ◎ 紙面スペースの都合で、内容の全てが掲載出来ていない箇所があります。詳しい内容は、相談窓口や設置の求人検索パソコンで確認をお願いします。
- ◎ 応募に際しては、ハローワーク発行の「紹介状」が必要です。但し、「面接済」などの場合、形式的な発行は行っていません。
- ◎ パートタイム求人の場合は、賃金は時間給です。また、労働時間によっては記載されている各種保険に加入できない場合があります。
- ◎ 普通自動車運転免許の要不要については表示できていませんので、お手数ですがお問い合わせください。

ハローワーク  
インターネットサービス



職種名等	年齢・年齢制限該当事由	賃金	会社名等		仕事内容・休日(週休2日制)	就業時間	必要な免許資格 (主なもののみ記載)
			所在地 就業場所等	求人番号			
介護職員(デイサービス) 正社員 雇用期間の定めなし	59歳以下 定年を上限	178,100 ～ 190,000	株式会社 アクト・ケア あっとほーむ 大分県中津市大字下池永13番地 「株式会社 アクト・ケア あっとほーむ」	44030-1788761	小規模施設にて、利用者の入浴介助・食事介助・排泄介助・移動介助・その他レクリエーション支援等の介護全般業務を行います。定員25名を5～6人体制にて行っています。 休日 [ 他 (その他) ]	変形(1ヶ月単位) (1)8時30分～17時30分	ホームヘルパー2級 介護職員実務者研修修了 介護福祉士  (他条件有の場合あり)
介護職員 正社員 雇用期間の定めなし	18歳～59 定年を上限	177,400 ～ 203,900	社会福祉法人 直心会 修光園 大分県中津市三光森山775-3 「社会福祉法人直心会 修光園」	44030-1789861	施設利用者(障がいのある方)への日常生活支援業務全般を行っていただきます。主な業務は、食事・入浴や排せつ介助、レクリエーション・散歩時の介助、外出支援(買い物・外食等)などです。施設利用者40 休日 [ 他 (その他) ]	変形(1ヶ月単位) (1)8時00分～17時00分 (2)8時30分～17時30分 (3)9時30分～18時30分	(他条件有の場合あり)
介護職員(生活支援員/パート) パート労働者 雇用期間の定めあり 契約更新の可能性あり	不問 不問	1,050 ～ 1,210	社会福祉法人 直心会 修光園 大分県中津市三光森山775-3 「社会福祉法人直心会 修光園」	44030-1797861	施設利用者(障がいのある方)への日常生活支援業務全般を行っていただきます。主な業務は、食事・入浴や排せつ介助、レクリエーション・散歩時の介助、外出支援(買い物・外食等)などです。 休日 [ 他 (その他) ]	交替制あり (1)8時00分～17時00分 (2)8時30分～17時30分 又は8時00分～18時00分の間の2時間以上	(他条件有の場合あり)
職業指導員 正社員 雇用期間の定めなし	64歳以下 定年を上限	185,000 ～ 210,000	特定非営利活動法人 三保の杜作業所 大分県中津市大字伊藤田1134番地	44030-1775661	利用者への職業指導業務と健康管理業務を行っていただきます。 【職業指導業務】 指導マニュアルに沿って「大分味ーねぎ(大分県産ブランド)栽培の指導・作業を通じ、障がい者への支援 休日 [ 日他 (その他) ]	(1)7時30分～15時55分 (2)6時00分～15時55分	社会福祉士 精神保健福祉士  (他条件有の場合あり)
看護補助者 正社員 雇用期間の定めなし	59歳以下 定年を上限	169,100 ～ 194,100	医療法人 中津第一病院 大分県中津市大字宮夫252番地の2 「医療法人 中津第一病院」	44030-1758361	■患者の身の回りのケア 入院患者の食事の配膳や介助・おむつ交換・入浴介助・着替えの手伝い・ベッドメイクなど、身の回りのケア。看護師と共に、決められた時間ごとに体位を変えて床ずれを予防 休日 [ 他 (その他) ]	変形(1ヶ月単位) (1)8時30分～17時00分 (2)6時30分～14時30分 (3)12時30分～21時00分 又は6時00分～21時00分の間の4時間以上	(他条件有の場合あり)
正看護師(病棟) 正社員 雇用期間の定めなし	18歳～59 定年を上限	209,100 ～ 247,850	医療法人 中津第一病院 大分県中津市大字宮夫252番地の2 「医療法人 中津第一病院」	44030-1759661	「急性期病棟」「回復期病棟」「慢性期病棟」での看護業務を行います。 ◎急性期病棟では、泌尿器科・外科の術前術後のケアを中心として 内科系の急性疾患ケア・化学療法等も 休日 [ 他 (その他) ]	変形(1ヶ月単位) (1)8時30分～17時00分 (2)16時30分～9時00分 又は8時30分～21時00分の間の4時間程度	看護師  (他条件有の場合あり)
介護職員(パート) パート労働者 雇用期間の定めなし	69歳以下 定年を上限	1,058 ～ 1,068	有限会社 ダイカイ産業 ヴィラおうま 大分県中津市大字合馬2-1 「訪問介護事業所 ヴィラおうま」	44030-1745761	施設入居の方に向けた身体ケア(食事・移動・排泄介助等)・安否確認・生活相談等の対応、必要に応じて介護保険外の介護も行います。また、食事の際には、配膳・下膳・食事介助等、併せて記録も行います。 休日 [ 他 (毎週) ]	又は6時00分～20時00分の間の2時間以上	介護職員初任者研修修了 介護福祉士  (他条件有の場合あり)
夜間専従介護職員(パート) パート労働者 雇用期間の定めなし	18歳～69 定年を上限	1,058 ～ 1,068	有限会社 ダイカイ産業 ヴィラおうま 大分県中津市合馬2-1	44030-1747961	施設入居者に対して、夜間専従の介護業務を行っていただきます。食事・移動・排泄介助等の身体ケア・安否確認等の介護業務を主に行います。入所者40名を1人体制にて業務を行います。 休日 [ 他 (毎週) ]	変形(1ヶ月単位) (1)16時00分～9時00分 (2)16時00分～1時00分 (3)0時00分～9時00分	介護職員初任者研修修了 介護福祉士 准看護師  (他条件有の場合あり)
介護職員 正社員 雇用期間の定めなし	18歳～69 定年を上限	180,765 ～ 182,765	有限会社 ダイカイ産業 ヴィラおうま 大分県中津市合馬2-1	44030-1748161	施設入居の方に向けた身体ケア(食事・移動・排泄介助等)、安否確認、生活相談等の対応および必要に応じての介護保険外の介護も行います。また、食事の際には、配膳・下膳、食事介助等に併せて記録も行います。 休日 [ 他 (毎週) ]	変形(1ヶ月単位) (1)7時00分～16時00分 (2)9時00分～18時00分 (3)11時00分～20時00分	介護職員初任者研修修了  (他条件有の場合あり)
社会福祉士及び精神保健福祉士等 正社員 雇用期間の定めなし	不問 不問	189,000 ～ 205,000	一般社団法人きののみ 放課後等デイサービスひろがり 大分県中津市大字宮夫84番地3 「放課後等デイサービスひろがり」又	44030-1750261	放課後等デイサービスにて、小学生から高校生の療育が必要な児童に対し療育支援を行います(児童10名に対し5名体制です)。主な業務は以下のとおりとなります。 ・送迎業務(社用車：ワゴン車・軽 休日 [ 日祝他 (毎週) ]	(1)10時00分～19時00分 (2)9時00分～18時00分	社会福祉士 精神保健福祉士 介護福祉士  (他条件有の場合あり)
看護師 正社員 雇用期間の定めなし	64歳以下 定年を上限	172,000 ～ 220,000	医療法人 高崎皮フ科 大分県中津市大字下池永106-11 「医療法人 高崎皮フ科」	44030-1752461	皮膚科での看護業務を行います。また医師指示のもと、診療上補助としての医療行為も行います。外来での看護業務のみとなります。 変更範囲：変更なし 休日 [ 木日祝他 (毎週) ]	(1)8時30分～18時00分 (2)8時30分～16時00分	看護師 准看護師  (他条件有の場合あり)

生活支援員 正社員以外 雇用期間の定めあり 契約更新の可能性あり	不問 不問	184,444 ～ 204,162	社会福祉法人 下毛もみじ会 もみじ園 大分県中津市耶馬溪町大字平田1479-1 44030-1754861 雇用・労災・健康・厚生	当事業所において、生活支援員として、利用者様への支援業務全般に従事していただきます。【就労継続支援B型事業】では以下のとおり利用者様の就労機会の提供および作業活動の支援を行います。 休日〔日他（その他）〕	変形（1年単位） (1)8時00分～17時00分 (2)8時30分～15時00分	精神保健福祉士 社会福祉士 介護福祉士  (他条件有の場合あり)
言語聴覚士（パート） パート労働者 雇用期間の定めあり 契約更新の可能性なし	不問 不問	1,436 ～ 1,509	中津市立 中津市民病院 大分県中津市大字下池永173番地 44030-1729461 雇用・労災・健康・厚生	入院患者の嚥下障害・言語障害・高次脳機能障害の評価およびリハビリ業務を行っていただきます。 変更範囲：変更なし 休日〔土日祝他（毎週）〕	(1)8時30分～16時45分	言語聴覚士  (他条件有の場合あり)
歯科衛生士（パート） パート労働者 雇用期間の定めあり 契約更新の可能性あり	不問 不問	1,416 ～ 1,534	中津市立 中津市民病院 大分県中津市大字下池永173番地 44030-1730161 雇用・労災・健康・厚生	歯科衛生士業務全般 ・口腔ケア ・歯科予防処置（歯石除去など） ・歯科診療補助 ・歯科保健指歯科材料の在庫管理・発注 休日〔土日祝他（毎週）〕	(1)8時30分～16時45分	歯科衛生士  (他条件有の場合あり)
介護員（リハビリセンターふれあい館／正職） 正社員 雇用期間の定めなし	64歳以下 定年を上限	206,250 ～ 251,460	社会福祉法人九州キリスト教社会福祉事業団 特別養護老人ホームいすみの大分県中津市大字永添2744番地 44030-1692161 雇用・労災・健康・厚生	デイサービスにおける食事・入浴・排泄等介助、レクリエーション支援等、生活支援全般を行います。また、社用車（AT車）によるご利用者送迎（中津市内が中心）もお願いします。（※5～6人体制） 休日〔日他（毎週）〕	(1)8時30分～17時30分	介護福祉士  (他条件有の場合あり)
介護員（リハビリセンターふれあい館／契約職員） 正社員以外 雇用期間の定めあり 契約更新の可能性あり	不問 不問	201,600 ～ 218,400	社会福祉法人九州キリスト教社会福祉事業団 特別養護老人ホームいすみの大分県中津市大字永添2744番地 44030-1695661 雇用・労災・健康・厚生	デイサービスにおける食事・入浴・排泄等介助、レクリエーション支援等、生活支援全般を行います。また、社用車（AT車）によるご利用者送迎（中津市内が中心）もお願いします。（※5～6人体制） 休日〔日他（毎週）〕	(1)8時30分～17時30分	介護職員初任者研修修了 介護福祉士  (他条件有の場合あり)
正看護師（夜勤専従） パート労働者 雇用期間の定めなし	18歳～64 定年を上限	1,400 ～ 1,400	株式会社楓 住宅型有料老人ホーム「ナーシング」大分県中津市大字蛸瀬1283番地1 住宅型有料老人ホーム『ナーシング』 44030-1696261 雇用・労災・健康・厚生	定員30名の有料老人ホーム内における「夜勤専従」介護スタッフのお仕事で、主な業務内容については以下の通りです。 ◎食事・排泄の介助 ◎ナースコールへの対応・巡視業務 休日〔他（その他）〕	変形（1ヶ月単位） (1)17時00分～9時00分	看護師  (他条件有の場合あり)
准看護師（夜勤専従） パート労働者 雇用期間の定めなし	18歳～64 定年を上限	1,200 ～ 1,200	株式会社楓 住宅型有料老人ホーム「ナーシング」大分県中津市大字蛸瀬1283番地1 住宅型有料老人ホーム『ナーシング』 44030-1697561 雇用・労災・健康・厚生	定員30名の有料老人ホーム内における「夜勤専従」介護スタッフのお仕事で、主な業務内容については以下の通りです。 ◎食事・排泄の介助 ◎ナースコールへの対応・巡視業務 休日〔他（その他）〕	変形（1ヶ月単位） (1)17時00分～9時00分	准看護師  (他条件有の場合あり)
看護スタッフ（病児保育室ひなた／日勤／准看護師） 正社員 雇用期間の定めなし	不問 不問	174,000 ～ 200,000	合同会社ひまわりの保育園 あおぞら保育園 大分県中津市大字上如水1673 「あおぞら保育園 病児保育室ひな」 44030-1708061 雇用・労災・健康・厚生	園内80名の子ども（0才～5才児）を中心とした病児保育事業（ひなた）の運営を看護師と保育士と一緒に行って頂きます。 ※病児保育の利用人数は1名～2名程度です。 休日〔日祝他（毎週）〕	交替制あり (1)7時30分～16時30分 (2)8時30分～17時30分 (3)9時30分～18時30分	准看護師  (他条件有の場合あり)
介護スタッフ 正社員 雇用期間の定めなし	18歳～64 定年を上限	184,000 ～ 219,000	株式会社La Vie Plus（ラヴィコンフォート） 大分県中津市栄町1丁目2088番地6 44030-1656461 雇用・労災・健康・厚生	ご入居者様の生活全般（掃除・排泄・入浴・食事介助・レクリエーション等）のお世話をいたします。 *ご入居者様70～80名を10～15人体制で行います。 *普通自動車免許をお持ちの方に 休日〔他（その他）〕	変形（1ヶ月単位） (1)7時00分～16時00分 (2)8時00分～17時00分 (3)9時00分～18時00分	介護職員初任者研修修了 介護福祉士 介護職員実務者研修修了  (他条件有の場合あり)
介護スタッフ（パート） パート労働者 雇用期間の定めなし	64歳以下 定年を上限	1,100 ～ 1,200	株式会社La Vie Plus（ラヴィコンフォート） 大分県中津市栄町1丁目2088番地6 44030-1657761 労災	ご入居者様の生活全般（掃除・排泄・入浴・食事介助・レクリエーション等）のお世話をいたします。 *ご入居者様70～80名を10～15人体制で行います。 *業務に慣れるまでは、トレーニング 休日〔他（毎週）〕	交替制あり (1)7時00分～16時00分 (2)8時00分～17時00分 (3)9時00分～18時00分	介護職員初任者研修修了 介護福祉士 介護職員実務者研修修了  (他条件有の場合あり)
看護師（保育園看護師） パート労働者 雇用期間の定めなし	不問 不問	1,150 ～ 1,300	合同会社ひまわりの保育園 大分県中津市中央町2丁目3-32 44030-1660361 雇用・労災・健康・厚生	主に0～3才児のクラスの保育業務を行っていただきます。排泄（オムツトレーニング）・食事・衣類の着脱・昼寝などの基本的な生活支援および見守り・健康状態の観察等を行います。 休日〔土日祝他（毎週）〕	又は8時00分～17時00分の間の6時間程度	看護師 准看護師  (他条件有の場合あり)
臨床検査技師 パート労働者 雇用期間の定めなし	59歳以下 定年を上限	1,200 ～ 1,350	医療法人 梶原病院 大分県中津市中殿町3丁目29-8 「医療法人 梶原病院」 44030-1676161 労災	病棟および外来にて臨床検査業務を行っていただきます。 変更範囲：変更なし 休日〔日祝他（その他）〕	(1)8時30分～12時30分 (2)9時00分～13時00分	臨床検査技師  (他条件有の場合あり)
保育教諭（0才～5才） パート労働者 雇用期間の定めあり 契約更新の可能性あり	不問 不問	1,100 ～ 1,200	学校法人田中学園 認定こども園 めぐみ幼稚園 大分県中津市大字是則1203-2 「学校法人田中学園 認定こども園」 44030-1677061 労災	0才～5才の各クラスにて、保育教諭として園児保育を行います。園の運営を他の職員と協力し、園児の安全を確保しつつ園児の健やかな成長を促します。その他、預かり保育や送迎バスの添乗、清掃活動等も行い 休日〔日祝他（毎週）〕	交替制あり (1)13時30分～18時30分 (2)9時00分～18時00分	保育士 幼稚園教諭免許（専修）  (他条件有の場合あり)

看護師（正・准／パート） パート労働者 雇用期間の定めなし	59歳以下 定年を上限	1,350 ～ 1,550	医療法人 中尾循環器科内科クリニック 大分県中津市大字加来2283-511 44030-1679661 労災	看護業務全般として、主に以下の業務をお願いします。 ◎外来診察介助 ◎血圧・体温測定 ◎採血 ◎各種検査補助 休日〔日祝他（その他）〕	交替制あり (1)8時30分～12時30分 (2)14時00分～18時00分 (3)8時30分～18時00分	看護師 准看護師  (他条件有の場合あり)
助産師 正社員 雇用期間の定めなし	18歳～59 定年を上限	232,500 ～ 258,000	医療法人 大神会 佐藤レディースクリニック 大分県宇佐市大字上田1060番地の2 44070-1477661 雇用・労災・健康・厚生	産婦人科病棟にて、助産師業務（妊婦・新生児の介助等）を行います。また、医師の指示のもと血圧測定・注射・採血・検査等の診療補助や電子カルテ（専用ソフト）の簡単な患者検索もあります。病棟19床で、休日〔他（その他）〕	変形（1ヶ月単位） (1)8時30分～17時00分 (2)16時30分～1時00分 (3)0時30分～9時00分	助産師  (他条件有の場合あり)
洗濯員（パート） パート労働者 雇用期間の定めあり 契約更新の可能性あり	不問 不問	1,040 ～ 1,060	社会福祉法人 育心会 障害者支援施設コスモス 大分県豊後高田市美和1684番地 44070-1478261 労災	障がい者支援施設にて、利用者の衣類等の洗濯（洗濯乾燥機使用）を行います。洗濯・乾燥後の衣類等のため、収納を行います。また支援の補助を行って頂くこともあります。＊業務変更の可能性なし 休日〔他（毎週）〕	(1)8時30分～17時30分  又は8時30分～17時30分の間の6時間以上	  (他条件有の場合あり)
看護職員【デイサービスオリーブ宇佐】 パート労働者 雇用期間の定めなし	64歳以下 定年を上限	1,240 ～ 1,360	株式会社 日豊ケアサービス 大分県宇佐市大字東高家984-1 デイサービスオリーブ宇佐 44070-1464861 労災	デイサービス施設における看護業務（バイタルチェックなど）・機能訓練（体操・歩行訓練など）がメインのお仕事です。サブ的に介護業務もあります。送迎業務なし。准看護師または看護師免許が必須です。デイ休日〔日他（毎週）〕	(1)9時00分～12時00分	准看護師 看護師  (他条件有の場合あり)
看護職員【デイサービスオリーブ高田】 パート労働者 雇用期間の定めなし	64歳以下 定年を上限	1,240 ～ 1,360	株式会社 日豊ケアサービス 大分県豊後高田市新地1157番地 44070-1465961 労災	デイサービス施設における看護業務（バイタルチェックなど）・機能訓練（体操・歩行訓練など）がメインのお仕事です。サブ的に介護業務もあります。送迎業務なし。准看護師または看護師免許が必須です。デイ休日〔日他（毎週）〕	(1)9時00分～12時00分	准看護師 看護師  (他条件有の場合あり)
介護職員（デイケア）【期間社員】 正社員以外 雇用期間の定めあり 契約更新の可能性あり	不問 不問	190,360 ～ 199,424	医療法人 立清会 老人保健施設清流荘 大分県宇佐市大字山本1658番地 デイケア（通所リハビリテーション） 44070-1447761 雇用・労災・健康・厚生	デイケア（通所リハビリテーション）にて、社用車（普通車・大型）を使用して、宇佐市内の送迎や入浴介助、リハビリ助手作業等の介護業務を行っていただきます。使用する大型車は15人乗りハイエースです 休日〔土日他（毎週）〕	(1)8時00分～17時00分	中型自動車免許 大型自動車免許  (他条件有の場合あり)
デイケア職員 パート労働者 雇用期間の定めなし	64歳以下 定年を上限	1,100 ～ 1,100	医療法人 新生会 介護老人保健施設サングレイス香々地 大分県豊後高田市見目3915番地1 44070-1449961 雇用・労災・健康・厚生	デイケア利用者の入浴・食事・排泄等の生活に必要な援助を行います。また、レクリエーション等の活動を通して、利用者が充実した生活が出来るように支援をします。デイケア利用者平均20名を職員10名体制 休日〔日他（その他）〕	(1)8時30分～16時30分  又は9時00分～16時00分の間の6時間程度	  (他条件有の場合あり)
准看護師（介護老人保健施設）【夜勤あり：正社員】 正社員 雇用期間の定めなし	18歳～59 定年を上限	187,500 ～ 197,500	医療法人 立清会 老人保健施設清流荘 大分県宇佐市大字山本1658番地 44070-1450361 雇用・労災・健康・厚生	介護老人保健施設（98床）および入院施設（12床）の看護業務を行います。医師の診療補助・処置・投薬等や医療器具の消毒、医薬品の補充、準備を行います。また、入所者のお世話等もあります。看護職員は休日〔他（毎週）〕	変形（1ヶ月単位） (1)8時30分～17時30分 (2)17時00分～9時00分	看護師 准看護師  (他条件有の場合あり)
介護福祉士（デイケア）【正職員】 正社員 雇用期間の定めなし	59歳以下 定年を上限	177,000 ～ 188,500	医療法人 立清会 老人保健施設清流荘 大分県宇佐市大字山本1658番地 デイケア（通所リハビリテーション） 44070-1451661 雇用・労災・健康・厚生	デイケア（通所リハビリテーション）にて、入浴介助、食事介助、リハビリ助手作業等の介護業務を行います。また、社用車（軽・普通車AT）での利用者の送迎もあります。利用者約55名・職員12名体制で 休日〔土日他（毎週）〕	(1)8時00分～17時00分	介護福祉士 中型自動車免許 大型自動車免許  (他条件有の場合あり)
デイケア職員 正社員 雇用期間の定めなし	64歳以下 定年を上限	190,000 ～ 195,000	医療法人 新生会 介護老人保健施設サングレイス香々地 大分県豊後高田市見目3915番地1 44070-1453561 雇用・労災・健康・厚生	施設におけるデイケアサービス業務です。高齢者の方への入浴介助、レクリエーションや社用車（普通：AT）での送迎等を行います。デイケア利用者平均20名を職員10名体制です。 休日〔日他（毎週）〕	変形（1ヶ月単位） (1)8時00分～17時00分	  (他条件有の場合あり)
介護福祉士 正社員 雇用期間の定めなし	18歳～64 法令の規定により年齢制限がある	210,000 ～ 210,000	医療法人 新生会 介護老人保健施設サングレイス香々地 大分県豊後高田市見目3915番地1 44070-1454461 雇用・労災・健康・厚生	介護老人保健施設にて、入所者の入浴・食事・排泄などの生活に必要な援助を行います。また、レクリエーション等の活動を通して充実した生活ができるように支援します。入所者83名を職員40名体制で行います 休日〔他（その他）〕	変形（1ヶ月単位） (1)7時00分～16時00分 (2)8時00分～17時00分 (3)8時30分～17時30分	介護福祉士  (他条件有の場合あり)
介護職員 正社員 雇用期間の定めなし	18歳～64 法令の規定により年齢制限がある	190,000 ～ 190,000	医療法人 新生会 介護老人保健施設サングレイス香々地 大分県豊後高田市見目3915番地1 44070-1455761 雇用・労災・健康・厚生	介護老人保健施設にて、入所者の入浴・食事・排泄などの生活に必要な援助を行います。また、レクリエーション等の活動を通して充実した生活ができるように支援します。入所者83名を職員40名体制で行います 休日〔他（その他）〕	変形（1ヶ月単位） (1)7時00分～16時00分 (2)8時00分～17時00分 (3)12時00分～21時00分	  (他条件有の場合あり)
介護職員 パート労働者 雇用期間の定めなし	64歳以下 定年を上限	1,100 ～ 1,100	医療法人 新生会 介護老人保健施設サングレイス香々地 大分県豊後高田市見目3915番地1 44070-1456861 雇用・労災・健康・厚生	介護老人保健施設にて、入所者またはデイケア利用者の入浴・食事・排泄などの生活に必要な援助を行います。また、レクリエーション等の活動を通して充実した生活が出来るように支援もします。現在、入所者8 休日〔他（その他）〕	(1)9時00分～15時00分 (2)9時00分～16時00分  又は8時30分～17時30分の間の6時間程度	  (他条件有の場合あり)

歯科技工士 正社員 雇用期間の定めなし	不問 不問	180,000 ～ 300,000	株式会社 クレアーレ 大分県宇佐市大字樋田443番地 44070-1458161 雇用・労災・健康・厚生	義歯全般 *業務変更の可能性なし 休日[土日祝(毎週)]	(1)9時00分～17時00分	歯科技工士 (他条件有の場合あり)
正看護師(夜勤専従) パート労働者 雇用期間の定めなし	18歳～59 法令の規定により年齢制限がある	1,250 ～ 1,250	医療法人 玄々堂 玄々堂高田病院 大分県豊後高田市界378-2 44070-1459061 雇用・労災・健康・厚生	病棟において、血圧測定・検温等のバイタルチェックや様子観察、投薬や診療の介助など入院療養上の健康管理やお世話等の看護業務を中心にを行います。病棟46床、看護体制は患者10名程度に職員1名体制で 休日[他(毎週)]	変形(1ヶ月単位) (1)16時30分～9時00分	看護師 (他条件有の場合あり)
施設介護職員 (ホームホスピス おけたん宇佐・お パート労働者 雇用期間の定めあり 契約更新の可能性あり)	不問 不問	1,100 ～ 1,300	特定非営利活動法人 太陽 大分県宇佐市大字東高家139-1 「ホームホスピス おけたん宇佐」 44070-1440161 労災	定員10名の小規模で家庭的な有料老人ホームにおける介護業務です。利用者様一人ひとりに寄り添い、落ち着いた環境でケアができます。主な業務は、食事・排泄などの生活介助、見守り、環境整備、看護師との 休日[他(毎週)]	交替制あり 又は7時00分～20時00分の間の3時間以上	ホームヘルパー2級 介護職員初任者研修修了 介護福祉士 (他条件有の場合あり)
施設看護師(ホームホスピス おけたん宇佐・お隣) パート労働者 雇用期間の定めあり 契約更新の可能性あり)	不問 不問	1,200 ～ 2,000	特定非営利活動法人 太陽 大分県宇佐市大字東高家139-1 「ホームホスピス おけたん宇佐」 44070-1442361 雇用・労災・健康・厚生	定員10名の小規模で家庭的な有料老人ホームにおける看護業務です。入居者様の生活に寄り添い、落ち着いた環境で看護ができます。 主な業務 ・バイタルチェック 休日[他(その他)]	交替制あり 又は8時00分～20時00分の間の3時間以上	看護師 准看護師 (他条件有の場合あり)
看護職員 パート労働者 雇用期間の定めあり 契約更新の可能性あり)	不問 不問	1,260 ～ 1,260	社会福祉法人 豊肥福祉会 複合型障がい者施設 大樹 大分県豊後高田市高田2110番地6 44070-1413461 労災	障害福祉サービスのお仕事です。 ・利用者の日常生活上の健康管理及び療養上の指導、記録業務 ・利用者との作業、レクリエーション、健康と楽しみの調和業務 ・利用者を病院等に送迎する際に社 休日[他(毎週)]	(1)9時00分～16時00分 (2)9時00分～13時00分 (3)9時00分～15時00分	看護師 准看護師 (他条件有の場合あり)
介護職員【住宅型 有料老人ホーム： パート】 パート労働者 雇用期間の定めなし	64歳以下 定年を上限	1,040 ～ 1,300	株式会社 オラレア 大分県宇佐市大字葛原777-5 44070-1423861 労災	住宅型有料老人ホーム(定員39名)において、入居者様の見守り・コール対応・食事・排泄等の必要に応じた介助や、日常生活の援助及び身の回りのお世話をいたします。ヘルパー記録はタブレットにて入力して 休日[他(毎週)]	(1)7時00分～13時00分 (2)13時00分～19時00分 又は7時00分～19時00分の間の6時間以上	ホームヘルパー2級 介護職員初任者研修修了 介護職員実務者研修修了 (他条件有の場合あり)
送迎運転手 パート労働者 雇用期間の定めあり 契約更新の可能性あり)	不問 不問	1,050 ～ 1,050	あいので宇佐(訪問マッサージ) 大分県宇佐市大字佐々礼1660-10 44070-1434061 雇用・労災	訪問マッサージの従業員の送迎(視覚障害者の誘導)、日程管理、患者への電話対応等を行っていただきます。送迎は自家用車を使用します。従業員の利用する駅や飲食店等の休憩場所への直行直帰となります。 休日[日他(その他)]	(1)9時00分～17時00分 (2)9時00分～12時00分 (3)13時00分～17時00分	(他条件有の場合あり)
介護支援専門員 【宇水園介護保険 サービスセン 正社員 雇用期間の定めなし	64歳以下 定年を上限	213,842 ～ 240,733	社会福祉法人 宇水会 大分県宇佐市大字辛島299-2 【宇水園介護保険サービスセン 44070-1402661 雇用・労災・健康・厚生	宇水園介護保険サービスセンターにて下記の業務を行います。 【主な業務内容】 ・要介護認定申請の代行 ・サービス提供機関との連絡、調整 ・ケアプランの作成 休日[日他(その他)]	変形(1ヶ月単位) (1)8時00分～17時30分	介護支援専門員(ケアマネ) (他条件有の場合あり)
介護職員【デイ サービスオリーブ 宇佐】 パート労働者 雇用期間の定めなし	64歳以下 定年を上限	1,050 ～ 1,100	株式会社 日豊ケアサービス 大分県宇佐市大字東高家984-1 デイサービスオリーブ宇佐 44070-1372261 労災	デイサービス施設における食事介助・排泄介助・入浴等日常生活に必要な援助を行います。また、施設来所者の送迎を行う業務もあります。なお送迎には社用車(軽及び普通車ワゴン)を使用します。デイサービス 休日[日他(毎週)]	(1)8時00分～17時00分 (2)8時00分～13時00分 (3)12時00分～17時00分	介護職員初任者研修修了 介護福祉士 准看護師 (他条件有の場合あり)
看護・介護職員 【ケアブレイスオ リーブ】 パート労働者 雇用期間の定めなし	64歳以下 定年を上限	1,050 ～ 1,150	株式会社 日豊ケアサービス 大分県豊後高田市新地1157番地 ケアブレイス オリーブ 44070-1373561 雇用・労災・健康・厚生	介護付有料老人ホーム(特定施設入居者生活介護)(定員54名)の食事・排泄・入浴等生活に必要な援助、またレクリエーション等の行事を通じて充実した生活が出来るように支援を行います。 休日[他(毎週)]	交替制あり (1)8時30分～13時00分 (2)7時30分～12時00分 (3)8時30分～17時30分	看護師 准看護師 介護福祉士 (他条件有の場合あり)
看護・介護職員 【ケアブレイスオ リーブ】 正社員 雇用期間の定めなし	18歳～64 法令の規定により年齢制限がある	185,719 ～ 205,000	株式会社 日豊ケアサービス 大分県豊後高田市新地1157番地 ケアブレイス オリーブ 44070-1375761 雇用・労災・健康・厚生	介護付有料老人ホーム(特定施設入居者生活介護)(定員54名)の食事・排泄・入浴等生活に必要な援助、またレクリエーション等の行事を通じて充実した生活が出来るように支援を行います。 休日[他(毎週)]	変形(1ヶ月単位) (1)7時30分～16時30分 (2)8時30分～17時30分 (3)10時00分～19時00分	看護師 准看護師 (他条件有の場合あり)
ホームヘルパー 【ケアブレイスオ リーブ】 正社員 雇用期間の定めなし	64歳以下 定年を上限	178,500 ～ 212,500	株式会社 日豊ケアサービス 大分県豊後高田市新地1157番地 ケアブレイス オリーブ 44070-1376861 雇用・労災・健康・厚生	ケアブレイスオリーブ、出勤後、宇佐・豊後高田市内の在宅高齢者宅を訪問して食事・入浴・排泄等の身体介助や洗濯・掃除・買物等の日常生活に必要な支援業務を行います。社用車(軽)または持ち込み車両を使用 休日[他(その他)]	変形(1ヶ月単位) (1)8時00分～18時00分	准看護師 ホームヘルパー2級 (他条件有の場合あり)
ホームヘルパー 【ケアブレイスオ リーブ】 パート労働者 雇用期間の定めなし	64歳以下 定年を上限	1,050 ～ 1,250	株式会社 日豊ケアサービス 大分県豊後高田市新地1157番地 ケアブレイス オリーブ 44070-1377961 雇用・労災・健康・厚生	ケアブレイスオリーブ出勤後、宇佐・豊後高田市内の在宅高齢者宅を訪問して食事・入浴・排泄等の身体介助や洗濯・掃除・買物等の日常生活に必要な支援業務を行います。社用車(軽)または持ち込み車両を使用 休日[他(毎週)]	又は8時00分～18時00分の間の5時間程度	准看護師 介護福祉士 ホームヘルパー2級 (他条件有の場合あり)

正・准看護師【病棟】 パート労働者 雇用期間の定めなし	59歳以下 定年を上限	1,400 ～ 1,600	社会医療法人 新生会 高田中央病院 大分県豊後高田市新地1176番地1 44070-1383761 労災	病棟において、検温等の健康管理、療養上の支援、診療の補助等を行います。看護補助者配置もあり、看護業務に専念できる環境です。医療器具は、ME一括管理のため初めての方でも安心して使用できます。電子休日〔日他（毎週）〕	(1)8時30分～12時30分	准看護師 看護師  (他条件有の場合あり)
アシスタント（歯科助手・受付） 正社員 雇用期間の定めなし	59歳以下 定年を上限	185,000 ～ 185,000	ウエル デンタル クリニック 大分県宇佐市大字上田158-1 44070-1385961 雇用・労災	院長・歯科衛生士の指示のもと、診療器具の消毒・準備や診療の補助を行います。また、院内の清掃や受付等もあります。 *初心者には丁寧に指導します。 *業務変更の可能性なし 休日〔日祝他（毎週）〕	変形（1ヶ月単位） (1)8時30分～18時45分 (2)8時30分～17時30分	(他条件有の場合あり)
養護老人ホーム支援員※資格なし【和喜久の杜】 正社員 雇用期間の定めなし	18歳～64 定年を上限	191,706 ～ 205,917	社会福祉法人 宇水会 大分県宇佐市大字高森1302-2 福祉支援施設【養護老人ホーム和喜久】 44070-1386161 雇用・労災・健康・厚生	「養護老人ホーム」とは、経済的理由や環境上の理由により、在宅での生活が困難な高齢者向けの福祉施設です。入所者の皆様が自立した生活を営むことが出来るような生活支援や在宅復帰の促進を行っていただきます。 休日〔他（その他）〕	変形（1ヶ月単位） (1)7時00分～16時00分 (2)8時00分～17時30分 (3)9時00分～18時30分	(他条件有の場合あり)
介護士【介護医療院】 正社員 雇用期間の定めなし	18歳～59 定年を上限	195,000 ～ 225,000	社会医療法人 新生会 高田中央病院 大分県豊後高田市新地1176番地1 44070-1387061 雇用・労災・健康・厚生	病棟にて、患者様の食事・入浴・排泄介助等を行います。また、ベッドメイキング・食事の配膳・下膳などの身の回りのお世話等もしていただきます。 *業務変更の可能性なし 休日〔他（その他）〕	変形（1ヶ月単位） (1)8時30分～17時30分 (2)16時30分～9時00分 (3)8時30分～12時30分	(他条件有の場合あり)
作業療法士 正社員 雇用期間の定めなし	59歳以下 定年を上限	265,000 ～ 300,000	社会医療法人 新生会 高田中央病院 大分県豊後高田市新地1176番地1 44070-1390461 雇用・労災・健康・厚生	当施設の利用者に対し、応用的動作、能力の回復や社会適応能力の回復を図る為のリハビリ指導を行います。リハビリ記録は、パソコンを使用して記入を行います。 *業務変更の可能性なし 休日〔日祝（その他）〕	(1)8時30分～17時30分 (2)8時30分～12時30分	作業療法士  (他条件有の場合あり)
言語聴覚士 正社員 雇用期間の定めなし	59歳以下 定年を上限	265,000 ～ 300,000	社会医療法人 新生会 高田中央病院 大分県豊後高田市新地1176番地1 44070-1391761 雇用・労災・健康・厚生	入院患者に対し、言語聴覚機能の改善、獲得、維持の為のリハビリテーション業務を行います。 *業務変更の可能性なし *週2日の半休を1日休日換算すると、年間休日124日程度あり 休日〔日祝（その他）〕	(1)8時30分～17時30分 (2)8時30分～12時30分	言語聴覚士  (他条件有の場合あり)
准看護師【病棟】 正社員 雇用期間の定めなし	18歳～59 定年を上限	223,000 ～ 270,000	社会医療法人 新生会 高田中央病院 大分県豊後高田市新地1176番地1 44070-1392861 雇用・労災・健康・厚生	病棟において、検温等の健康管理、療養上の支援、診療の補助等を行います。看護補助者配置もあり、看護業務に専念できる環境です。医療器具は、ME一括管理のため、初めての方でも安心して使用できます。パ 休日〔他（その他）〕	変形（1ヶ月単位） (1)8時30分～17時30分 (2)16時30分～9時00分 (3)8時30分～12時30分	准看護師  (他条件有の場合あり)
介護福祉士・介護士【デイケア菜の花：入浴介助】 パート労働者 雇用期間の定めなし	59歳以下 定年を上限	1,220 ～ 1,300	社会医療法人 新生会 高田中央病院 大分県豊後高田市新地1176-1 通所リハビリテーション 菜の花 44070-1393961 労災	デイケア施設で、入浴介助等を中心とした利用者支援を行います。デイサービス利用者約55名に対し、職員25名の体制です。 *業務変更の可能性なし 休日〔日他（毎週）〕	(1)8時30分～12時30分	介護福祉士  (他条件有の場合あり)
看護補助員【病棟】 正社員 雇用期間の定めなし	59歳以下 定年を上限	190,000 ～ 205,000	社会医療法人 新生会 高田中央病院 大分県豊後高田市新地1176番地1 44070-1394161 雇用・労災・健康・厚生	病棟にて看護師の指示のもとに患者様のシーツ・枕カバーの交換、食事の配膳・下膳、食事・入浴・排泄介助等の身の回りのお世話をします。患者様10名に対して、1名体制で行います。 休日〔他（その他）〕	(1)8時30分～17時30分 (2)8時30分～12時00分	介護福祉士  (他条件有の場合あり)
医療ソーシャルワーカー（地域連携業務） 正社員 雇用期間の定めなし	59歳以下 定年を上限	235,000 ～ 290,000	社会医療法人 新生会 高田中央病院 大分県豊後高田市新地1176番地1 44070-1395061 雇用・労災・健康・厚生	地域連携室において医療ソーシャルワーカー業務を行います。 ・入院患者、家族との相談業務 ・外来からの入院に付随する業務 ・入院に関する方向性や日程の調整 休日〔日祝（その他）〕	(1)8時30分～17時30分 (2)8時30分～12時30分	看護師 准看護師 介護支援専門員（ケアマネ）  (他条件有の場合あり)
介護職員※資格なし【グループホーム】 正社員 雇用期間の定めなし	18歳～64 法令の規定により年齢制限がある	212,939 ～ 223,980	社会福祉法人 宇水会 大分県宇佐市大字蜷木1769-1 【グループホームメルヘン】 44070-1397661 雇用・労災・健康・厚生	グループホームのケアワーカーとして、ご利用者の日常生活に必要な援助業務全般を行っていただきます。《入所定員》：18名（グループホームメルヘン）9名（グループホームおもとの郷） 休日〔他（その他）〕	交替制あり (1)7時00分～16時00分 (2)11時00分～20時00分 (3)19時30分～8時30分	(他条件有の場合あり)
保育士 正社員 雇用期間の定めなし	不問 不問	200,000 ～ 245,000	一般社団法人 ここ、から 大分県宇佐市大字北宇佐839-3 44070-1358561 雇用・労災・健康・厚生	「みずいろの木・つなぐ」又は「みずいろの木」にて小学校未就学児から18歳までの発達に困りを抱えているお子様たちをおあずかりし、個々に合わせた支援計画を立て療育・支援を行います。 休日〔日祝他（毎週）〕	交替制あり (1)9時30分～18時30分 (2)9時00分～18時00分	保育士  (他条件有の場合あり)
訪問看護師 正社員 雇用期間の定めなし	69歳以下 定年を上限	240,000 ～ 347,500	株式会社 ヒューマン・トータルケア 大分県宇佐市大字別府16番地の5 「訪問看護ステーション 夢」 44070-1362361 雇用・労災・健康・厚生	主治医や関係機関と連携を取りながら、利用者宅で病状観察・褥瘡予防・創傷処置・医療機器やカテーテルの管理等の医療行為、清拭や入浴など清潔面の援助、食事介助や栄養管理・排泄援助等、利用者に応じた 休日〔他（毎週）〕	(1)8時30分～17時30分	看護師  (他条件有の場合あり)

作業療法士（デイケアおよび病棟） 正社員 雇用期間の定めなし	59歳以下 定年を上限	217,300 ～ 237,300	医療法人 起愛会 宇佐病院 大分県宇佐市大字南宇佐1642-2 44070-1367761 雇用・労災・健康・厚生	精神科デイケアや病棟にて、医師の指示のもとに作業療法のプログラムを策定し、看護師や精神保健福祉士等の各スタッフと共に、作業療法業務を行います。また診療メニューに添った活動の支援と、活動記録の休日〔日他（その他）〕	変形（1年単位） (1)8時30分～17時00分 (2)8時30分～12時00分	作業療法士  (他条件有の場合あり)
看護教員（柳ヶ浦高等学校） 正社員以外 雇用期間の定めあり 契約更新の可能性あり	不問 不問	190,000 ～ 300,000	学校法人 吉用学園 大分県宇佐市大字江須賀939 44070-1369961 雇用・労災・健康・厚生	柳ヶ浦高等学校（看護学科）にて、看護教員として講義や実習指導を行います。校内において、看護科目の講義や病院に看護実習を行うための調整や、病院での現場実習指導等を行います。 休日〔日祝他（毎週）〕	(1)8時00分～16時35分	看護師  (他条件有の場合あり)
グループホーム管理者（計画作成担当者兼務） 正社員 雇用期間の定めなし	59歳以下 定年を上限	273,000 ～ 355,000	社会福祉法人 明峰会 大分県宇佐市大字四日市4452-1 「グループホーム オハナ」 44070-1332561 雇用・労災・健康・厚生	認知症対応型高齢者グループホームの管理者兼計画作成業務を行います。施設運営管理、利用料請求事務とケアプラン作成業務を行って頂きます。計画作成は2名体制です。シフト管理やスタッフの健康管理等の休日〔日他（その他）〕	交替制あり (1)8時00分～17時00分 (2)9時00分～18時00分	介護支援専門員（ケアマネ） 介護福祉士  (他条件有の場合あり)
介護職員：入所（未経験可） 正社員 雇用期間の定めなし	18歳～64 定年を上限	171,000 ～ 176,000	医療法人 積善会 老人保健施設 希の里 大分県豊後高田市呉崎755番地 44070-1337161 雇用・労災・健康・厚生	施設に入所している、要介護高齢者の方に対する日常生活介護の業務です。未経験・ブランクのある方も丁寧に指導致します。 【業務内容】 食事・入浴・排泄・リハビリ等の介 休日〔他（その他）〕	交替制あり (1)8時30分～17時00分 (2)7時30分～16時00分 (3)10時30分～19時00分	介護福祉士 その他の福祉・介護関係  (他条件有の場合あり)
看護職員（正・准看護師）パート パート労働者 雇用期間の定めなし	64歳以下 定年を上限	1,215 ～ 1,365	医療法人 積善会 老人保健施設 希の里 大分県豊後高田市呉崎755番地 44070-1338061 労災	介護老人保健施設における医療的補助業務です。ブランクのある方も丁寧に指導致します。子育て世代活躍中、お子様の学校行事や急な体調不良は相談可能です。 【業務内容】 休日〔他（毎週）〕	又は8時30分～17時00分 分の間の5時間程度	看護師 准看護師  (他条件有の場合あり)
看護職員（看護師・准看護師） 正社員 雇用期間の定めなし	18歳～64 定年を上限	198,500 ～ 248,500	医療法人 積善会 老人保健施設 希の里 大分県豊後高田市呉崎755番地 44070-1339361 雇用・労災・健康・厚生	介護老人保健施設における医療的補助業務です。ブランクのある方も丁寧に指導致します。子育て世代活躍中、お子様の学校行事や急な体調不良は相談可能です。 【業務内容】 休日〔他（その他）〕	変形（1ヶ月単位） (1)8時30分～17時00分 (2)16時30分～9時00分	看護師 准看護師  (他条件有の場合あり)
正看護師【病棟】 正社員 雇用期間の定めなし	18歳～59 定年を上限	260,000 ～ 315,000	社会医療法人 新生会 高田中央病院 大分県豊後高田市新地1176番地1 44070-1341461 雇用・労災・健康・厚生	病棟において、検温等の健康管理、療養上の支援、診療の補助等を行います。看護補助者配置もあり、看護業務に専念できる環境です。医療器具は、ME一括管理のため初めての方でも安心して使用できます。電子 休日〔他（その他）〕	変形（1ヶ月単位） (1)8時30分～17時30分 (2)16時30分～9時00分 (3)8時30分～12時30分	看護師  (他条件有の場合あり)
居宅介護支援専門員 パート労働者 雇用期間の定めなし	69歳以下 定年を上限	1,249 ～ 2,058	株式会社 ヒューマン・トータルケア 大分県宇佐市大字別府16番地の5 居宅介護支援事業所 絆 44070-1345161 労災	高齢者が、介護が必要な状態になっても、住み慣れた地域で、尊厳ある自立した生活を送ることができるよう在宅支援を行います。（現在利用者数30名程度）要支援・要介護と認定された方が、適切な介護サービス 休日〔他（その他）〕	又は8時30分～17時30分 分の間の4時間以上	介護支援専門員（ケアマネ） 看護師  (他条件有の場合あり)
保育士（パート） パート労働者 雇用期間の定めなし	不問 不問	1,200 ～ 1,300	社会福祉法人 恵光福祉会 阿香月保育園 大分県宇佐市上元重697 44070-1346061 労災	園児の室内・室外での見守り、活動援助、絵本の読み聞かせ、一緒に遊ぶことが主な仕事になります。また、トイレ援助・食事援助等も行っていただきます。計画案（日案・週案・月案）の作成に関する業務も 休日〔日祝他（その他）〕	又は7時30分～18時30分 分の間の4時間以上	保育士  (他条件有の場合あり)
福祉用具担当（嘱託職員・北部福祉用具事業所） 正社員以外 雇用期間の定めあり 契約更新の可能性あり	不問 不問	170,000 ～ 170,000	大分県農業協同組合 大分県宇佐市大字長洲921-3 44010-9223361 雇用・労災・健康・厚生	北部福祉用具事業所における福祉用具専門担当者 担当していただく主な仕事内容は、 ・ケアマネジャーと連携し福祉用具の販売・貸出の営業 ・仕入先への振込事務 休日〔他（その他）〕	変形（1ヶ月単位） (1)8時30分～17時00分	  (他条件有の場合あり)
訪問理学・作業療法士（訪問看護ステーション宇佐） 正社員 雇用期間の定めなし	67歳以下 定年を上限	303,000 ～ 303,000	セントケア九州 株式会社 大分事業部 大分県宇佐市大字四日市1469-1 44010-8944561 雇用・労災・健康・厚生	訪問リハビリを必要とするお客様のご自宅を訪問し、医師の指示のもと基本的動作能力（ADL）の向上や維持、回復を図るため、在宅のリハビリテーションを行っていただきます。最初は先輩社員と一緒に同行を 休日〔他（毎週）〕	(1)9時00分～18時00分	理学療法士 作業療法士  (他条件有の場合あり)
サービス提供責任者（セントケア宇佐） 正社員 雇用期間の定めなし	67歳以下 定年を上限	235,500 ～ 267,500	セントケア九州 株式会社 大分事業部 大分県宇佐市大字四日市1469-1 「セントケア宇佐」 44010-8947861 雇用・労災・健康・厚生	○訪問介護におけるサービス提供責任者業務 ・訪問介護計画書の作成 ・お客様宅へ訪問し状況確認後報告業務等（月1回） ・他関係事業所との連絡、調整 休日〔他（毎週）〕	(1)9時00分～18時00分	介護福祉士  (他条件有の場合あり)
介護職（宇佐市・有料老人ホームきのもの杜） 正社員 雇用期間の定めなし	64歳以下 定年を上限	182,000 ～ 201,000	株式会社 九州千雅 大分県宇佐市安心院町木裳字西光寺415 45020-1798461 雇用・労災・健康・厚生	※有料老人ホーム『きのもの杜』（安心院町）での介護業務全般。身体介護、食事介助、見守り、生活支援等。 ※介護や福祉に興味のある方、一度施設見学をしたいという方も是非ご 休日〔他（毎週）〕	変形（1年単位） (1)7時00分～16時00分 (2)12時00分～21時00分 (3)15時00分～0時00分	ホームヘルパー2級 介護職員初任者研修 介護福祉士  (他条件有の場合あり)

介護職（宇佐市 有料老人ホームぶ どうの杜） 正社員 雇用期間の定めなし	64歳以下 定年を上限	182,000 ～ 201,000	株式会社 九州千雅 大分県宇佐市安心院町木裳字門田36 4-1 45020-1800661 雇用・労災・健康・厚生	有料老人ホーム『ぶどうの杜』（安 心院町）での介護業務全般。見通し が良く、階段がない、ワンフロアの 施設です。身体介助、食事介助、配 膳、片付け、見守り等 *初めての方には簡単な業務から、 休日〔他（毎週）〕	変形（1年単位） (1)7時00分～16時00分 (2)15時00分～0時00分 (3)0時00分～9時00分	ホームヘルパー2級 介護職員初任者研修修了 介護福祉士  (他条件有の場合あり)
介護員／宇佐市 （デイサービスセ ンターぶどう） パート労働者 雇用期間の定めなし	64歳以下 定年を上限	1,040 ～ 1,040	株式会社 九州千雅 大分県宇佐市安心院町木裳字門田36 4-1 45020-1801261 雇用・労災・健康・厚生	※高齢者デイサービスセンターにお ける介護業務全般。食事介助、入浴 介助、排泄介助、配膳、片付け、見 守り、レクリエーション等 ※介護や福祉に興味のある方、一度 施設見学をしたという方も是非ご連 休日〔日他（毎週）〕	交替制あり (1)9時30分～15時30分 (2)10時30分～15時30分	ホームヘルパー2級 介護職員初任者研修修了 介護福祉士  (他条件有の場合あり)
訪問看護師（正看 護師）（デューン 中津） 正社員 雇用期間の定めなし	64歳以下 定年を上限	241,000 ～ 263,000	株式会社 N・フィールド 大分県中津市豊田町6-20 AXI S ONE 2F A号 27020-21184861 雇用・労災・健康・厚生	精神科の訪問看護業務（服薬管理、 服薬確認、健康相談、生活援助、安 否確認等） 勤務日1日あたりの訪問数は5～8 件※1件ずつ訪問件数手当あり 具体的には在宅でのケアを必要とさ 休日〔日他（毎週）〕	(1)9時00分～18時00分	看護師  (他条件有の場合あり)
歯科衛生士 正社員 雇用期間の定めなし	59歳以下 定年を上限	190,000 ～ 250,000	カムカム歯科クリニック 大分県中津市中央町1丁目106-5 「カムカム歯科クリニック」 44030-1610061 雇用・労災・その他	医師直接指導のもとで、歯周治療、 予防治療を行います。診療器具の洗 浄・消毒、歯科口腔衛生指導・フ ラッシング指導等を行います。また医 院の清掃等も行っております。 ※業務は丁寧に指導しますので、安 休日〔日祝他（毎週）〕	交替制あり (1)9時00分～19時00分 (2)9時30分～19時30分	歯科衛生士  (他条件有の場合あり)
歯科衛生士（パート） パート労働者 雇用期間の定めなし	59歳以下 定年を上限	1,050 ～ 1,250	カムカム歯科クリニック 大分県中津市中央町1丁目106-5 「カムカム歯科クリニック」 44030-1611361 労災	医師直接指導のもとで、歯周治療、 予防治療を行います。診療器具の洗 浄・消毒、歯科口腔衛生指導・フ ラッシング指導等を行います。また医 院の清掃等も行っております。 ※業務は丁寧に指導しますので、安 休日〔日祝他（毎週）〕	交替制あり (1)9時00分～13時00分 (2)9時30分～13時00分 (3)15時00分～19時00分	歯科衛生士  (他条件有の場合あり)
サービス計画作成 者（グループホー ムあんず） 正社員 雇用期間の定めなし	64歳以下 定年を上限	270,000 ～ 292,000	株式会社 エスティーエスユナイテッ ド グループホームあんず 大分県中津市本耶馬溪町跡田422番 地 44030-1617861 雇用・労災・健康・厚生	2ユニットある内の1ユニットでの サービス計画作成・介護全般業務 をお願いします。介護支援専門員の 資格は必要ありません。専用ソフト を使用、親切丁寧に出来るまで指導 しますので安心してご応募下さい。 休日〔他（その他）〕	変形（1ヶ月単位） (1)8時00分～17時00分 (2)8時30分～17時30分	介護福祉士 介護支援専門員（ケアマネ）  (他条件有の場合あり)
サービス管理責任 者／中津N 正社員 雇用期間の定めなし	69歳以下 定年を上限	310,000 ～ 410,000	株式会社三葉 COMPASS発達支 援センター中津 大分県中津市大塚380-1<COM PASS中津Neo> 44030-1620661 雇用・労災・健康・厚生	発達障がいがある児童への療育に関 するお仕事になります。 ・子ども達の特性に合わせた個別支 援計画の作成及び管理 ・モニタリング ・関係機関との連携 休日〔日祝他（毎週）〕	交替制あり (1)9時30分～17時30分 (2)10時00分～18時00分 (3)10時30分～18時30分	  (他条件有の場合あり)
児童発達支援管理 責任者／中津N 正社員 雇用期間の定めなし	69歳以下 定年を上限	310,000 ～ 410,000	株式会社三葉 COMPASS発達支 援センター中津 大分県中津市大塚380-1<COM PASS中津Neo> 44030-1621261 雇用・労災・健康・厚生	発達障がいがある児童への療育に関 するお仕事になります。 ・子ども達の特性に合わせた個別支 援計画の作成及び管理 ・モニタリング ・関係機関との連携 休日〔日祝他（毎週）〕	交替制あり (1)9時30分～17時30分 (2)10時00分～18時00分 (3)10時30分～18時30分	  (他条件有の場合あり)
サービス管理責任 者／中津S 正社員 雇用期間の定めなし	69歳以下 定年を上限	310,000 ～ 410,000	株式会社三葉 COMPASS発達支 援センター中津 大分県中津市牛神町大分県中津市牛神 町1-22-11 44030-1622561 雇用・労災・健康・厚生	発達障がいがある児童への療育に関 するお仕事になります。 ・子ども達の特性に合わせた個別支 援計画の作成及び管理 ・モニタリング ・関係機関との連携 休日〔日祝他（毎週）〕	交替制あり (1)9時30分～17時30分 (2)10時00分～18時00分 (3)10時30分～18時30分	  (他条件有の場合あり)
児童発達支援管理 責任者／中津S 正社員 雇用期間の定めなし	69歳以下 定年を上限	310,000 ～ 410,000	株式会社三葉 COMPASS発達支 援センター中津 大分県中津市牛神町1-22-11 「COMPASS中津Sweet」 44030-1623461 雇用・労災・健康・厚生	発達障がいがある児童への療育に関 するお仕事になります。 ・子ども達の特性に合わせた個別支 援計画の作成及び管理 ・モニタリング ・関係機関との連携 休日〔日祝他（毎週）〕	交替制あり (1)9時30分～17時30分 (2)10時00分～18時00分 (3)10時30分～18時30分	  (他条件有の場合あり)
サービス管理責任 者／中津L 正社員 雇用期間の定めなし	69歳以下 定年を上限	310,000 ～ 410,000	株式会社三葉 COMPASS発達支 援センター中津 大分県中津市大字上宮永147-1A 「COMPASS中津Lead」 44030-1624761 雇用・労災・健康・厚生	発達障がいがある児童への療育に関 するお仕事になります。 ・子ども達の特性に合わせた個別支 援計画の作成及び管理 ・モニタリング ・関係機関との連携 休日〔日祝他（毎週）〕	交替制あり (1)9時30分～17時30分 (2)10時00分～18時00分 (3)10時30分～18時30分	  (他条件有の場合あり)
児童発達支援管理 責任者／中津L 正社員 雇用期間の定めなし	69歳以下 定年を上限	310,000 ～ 410,000	株式会社三葉 COMPASS発達支 援センター中津 大分県中津市大字上宮永147-1A 「COMPASS中津Lead」 44030-1625861 雇用・労災・健康・厚生	発達障がいがある児童への療育に関 するお仕事になります。 ・子ども達の特性に合わせた個別支 援計画の作成及び管理 ・モニタリング ・関係機関との連携 休日〔日祝他（毎週）〕	交替制あり (1)9時30分～17時30分 (2)10時00分～18時00分 (3)10時30分～18時30分	  (他条件有の場合あり)
サービス管理責任 者／宇佐 正社員 雇用期間の定めなし	69歳以下 定年を上限	310,000 ～ 410,000	株式会社三葉 COMPASS発達支 援センター中津 大分県宇佐市大字四日市500番ロイ ヤル2A 44030-1626961 雇用・労災・健康・厚生	発達障がいがある児童への療育に関 するお仕事になります。 ・子ども達の特性に合わせた個別支 援計画の作成及び管理 ・モニタリング ・関係機関との連携 休日〔日祝他（毎週）〕	交替制あり (1)9時30分～17時30分 (2)10時00分～18時00分 (3)10時30分～18時30分	  (他条件有の場合あり)

児童発達支援管理責任者／宇佐 正社員 雇用期間の定めなし	69歳以下 定年を上限	310,000 ～ 410,000	株式会社三葉 COMPASS発達支援センター中津 大分県宇佐市大字四日市500番ロイヤル2A 44030-1627161 雇用・労災・健康・厚生	発達障がいがある児童への療育に関するお仕事になります。 ・子ども達の特性に合わせた個別支援計画の作成及び管理 ・モニタリング ・関係機関との連携 休日〔日祝他（毎週）〕	交替制あり (1)9時30分～17時30分 (2)10時00分～18時00分 (3)10時30分～18時30分	(他条件有の場合あり)
児童指導員実務／宇佐／発達障がい児指導 パート労働者 雇用期間の定めあり	不問 不問	1,500 ～ 2,000	株式会社三葉 COMPASS発達支援センター中津 大分県宇佐市大字四日市500番ロイヤル2A 44030-1635161 労災	発達に障がいを持つ子ども達のサポート及び療育指導をしていただきます。 ・言語療育を中心とした学習指導（当社独自学習教材あり） ・日常生活のサポート 休日〔日祝他（毎週）〕	交替制あり (1)13時00分～17時00分 (2)14時00分～18時00分 (3)13時00分～18時00分	社会福祉士 精神保健福祉士 幼稚園教諭免許（専修） (他条件有の場合あり)
児童指導員／宇佐／発達障がい児指導 パート労働者 雇用期間の定めあり	不問 不問	1,400 ～ 1,900	株式会社三葉 COMPASS発達支援センター中津 大分県宇佐市大字四日市500番ロイヤル2A 44030-1637361 労災	発達に障がいを持つ子ども達のサポート及び療育指導をしていただきます。 ・言語療育を中心とした学習指導（当社独自学習教材あり） ・日常生活のサポート 休日〔日祝他（毎週）〕	交替制あり (1)13時00分～17時00分 (2)14時00分～18時00分 (3)13時00分～18時00分	社会福祉士 精神保健福祉士 幼稚園教諭免許（専修） (他条件有の場合あり)
保育士実務／宇佐／発達障がい児指導 パート労働者 雇用期間の定めあり	不問 不問	1,500 ～ 2,000	株式会社三葉 COMPASS発達支援センター中津 大分県宇佐市大字四日市500番ロイヤル2A 44030-1638661 労災	発達に障がいを持つ子ども達のサポート及び療育指導をしていただきます。 ・言語療育を中心とした学習指導（当社独自学習教材あり） ・日常生活のサポート 休日〔日祝他（毎週）〕	交替制あり (1)13時00分～17時00分 (2)14時00分～18時00分 (3)13時00分～18時00分	保育士 (他条件有の場合あり)
保育士／宇佐／発達障がい児指導 パート労働者 雇用期間の定めあり	不問 不問	1,400 ～ 1,900	株式会社三葉 COMPASS発達支援センター中津 大分県宇佐市大字四日市500番ロイヤル2A 44030-1639261 労災	発達に障がいを持つ子ども達のサポート及び療育指導をしていただきます。 ・言語療育を中心とした学習指導（当社独自学習教材あり） ・日常生活のサポート 休日〔日祝他（毎週）〕	交替制あり (1)13時00分～17時00分 (2)14時00分～18時00分 (3)13時00分～18時00分	保育士 (他条件有の場合あり)
保育士 パート労働者 雇用期間の定めあり	不問 不問	1,200 ～ 1,500	合同会社Vision Story 放課後等デイサービスストーリー 大分県中津市沖代町1丁目6-18 「放課後等デイサービス ストーリー」 44030-1578861 労災	障がい児童（小学生～高校生）と一緒に簡単な活動や学習、日常生活に必要なことなどのサポート、送迎業務（社用車：AT車使用）を行っていただきます。 変更範囲：変更なし 休日〔土日祝他（毎週）〕	交替制あり (1)13時00分～17時00分 (2)13時30分～17時00分 (3)14時00分～17時00分	保育士 (他条件有の場合あり)
看護職員（正看護師）／永添 正社員 雇用期間の定めなし	18歳～64 定年を上限	202,500 ～ 256,500	社会福祉法人 三光会 悠久の里 大分県中津市大字永添945番地 「特別養護老人ホーム 悠久の里」 44030-1579961 雇用・労災・健康・厚生	特別養護老人ホームにて、入所者の健康管理・看護処置・バイタルチェック・服薬管理・生活支援等、看護業務全般を行います。入所者79名・ショートステイ10名の看護業務全般を行います。 休日〔他（その他）〕	変形（1ヶ月単位） (1)8時30分～17時30分 (2)8時00分～17時00分	看護師 (他条件有の場合あり)
看護職員（准看護師）／永添 正社員 雇用期間の定めなし	18歳～64 定年を上限	176,500 ～ 236,500	社会福祉法人 三光会 悠久の里 大分県中津市大字永添945番地 「特別養護老人ホーム 悠久の里」 44030-1580361 雇用・労災・健康・厚生	特別養護老人ホームにて、入所者への健康管理・看護処置・バイタルチェック・服薬管理・生活支援等、看護業務全般を行います。 ※入所者79名・ショートステイご利用者10名 休日〔他（その他）〕	変形（1ヶ月単位） (1)8時30分～17時30分 (2)8時00分～17時00分	准看護師 (他条件有の場合あり)
臨床検査技師 正社員 雇用期間の定めなし	59歳以下 定年を上限	230,000 ～ 255,000	医療法人 梶原病院 大分県中津市中殿町3丁目29-8 「医療法人 梶原病院」 44030-1582261 雇用・労災・健康・厚生	病棟および外来にて臨床検査業務を行っていただきます。 変更範囲：変更なし 休日〔日祝他（その他）〕	変形（1ヶ月単位） (1)8時30分～17時00分	臨床検査技師 (他条件有の場合あり)
保育士（児童発達支援・放課後等デイサービス）／正 正社員 雇用期間の定めなし	64歳以下 定年を上限	206,250 ～ 251,460	社会福祉法人九州キリスト教社会福祉事業団 特別養護老人ホームいずみの大分県中津市大字蛸瀬643 「いずみの園かぎせサポートセンター」 44030-1584461 雇用・労災・健康・厚生	未就学～高校生の障がい児を対象とした児童発達支援及び放課後等、デイサービスでの日常生活習慣支援、活動、遊びの提供等とそれに伴う周辺教務を行っていただきます。障がい児10名を3～5人体制で支援し 休日〔日祝他（その他）〕	変形（1ヶ月単位） (1)8時30分～17時30分 (2)9時00分～18時00分	保育士 (他条件有の場合あり)
保育士（児童発達支援・放課後等デイサービス）／パート パート労働者 雇用期間の定めあり	不問 不問	1,300 ～ 1,300	社会福祉法人九州キリスト教社会福祉事業団 特別養護老人ホームいずみの大分県中津市大字蛸瀬643 「いずみの園かぎせサポートセンター」 44030-1585761 労災	未就学～高校生の障がい児を対象とした児童発達支援及び放課後等、デイサービスでの日常生活習慣支援、活動、遊びの提供等とそれに伴う周辺教務を行っていただきます。障がい児10名を3～5人体制で支援し 休日〔日祝他（毎週）〕	又は8時30分～17時30分の間の6時間程度	保育士 (他条件有の場合あり)
看護師（リハビリセンターふれあい館）／契約職員 正社員以外 雇用期間の定めあり	不問 不問	218,400 ～ 255,360	社会福祉法人九州キリスト教社会福祉事業団 特別養護老人ホームいずみの大分県中津市大字永添2744番地 「いずみの園 リハビリセンターふれあい」 44030-1586861 雇用・労災・健康・厚生	デイサービスにおける介護・看護業務全般を行っていただきます。入浴、排泄、食事介助等の介護業務や生活支援全般、健康管理として体温・血圧・脈拍等の測定を行います。また、社用車（AT車）による 休日〔土日他（毎週）〕	(1)8時30分～17時30分	看護師 准看護師 (他条件有の場合あり)
看護師（リハビリセンターふれあい館）／正職 正社員 雇用期間の定めなし	64歳以下 定年を上限	206,250 ～ 272,030	社会福祉法人九州キリスト教社会福祉事業団 特別養護老人ホームいずみの大分県中津市大字永添2744番地 「いずみの園 リハビリセンターふれあい」 44030-1588161 雇用・労災・健康・厚生	デイサービスにおける介護・看護業務全般を行っていただきます。入浴、排泄、食事介助等の介護業務や生活支援全般、健康管理として体温・血圧・脈拍等の測定を行います。また、社用車（AT車）による 休日〔土日他（毎週）〕	(1)8時30分～17時30分	看護師 准看護師 (他条件有の場合あり)

介護員（デイサービスセンター／契約職員） 正社員以外 雇用期間の定めあり 契約更新の可能性あり	不問 不問	201,600 ～ 218,400	社会福祉法人九州キリスト教社会福祉事業団 特別養護老人ホームいずみの大分県中津市大字永添2744番地「いずみの園」 44030-1589061 雇用・労災・健康・厚生	デイサービスにおける食事・入浴・排泄等介助、レクリエーション支援等、生活支援全般を行います。また、社用車（AT車）によるご利用者送迎（中津市内が中心）もお願いいたします。（※5～10人体制） 休日〔日他（毎週）〕	(1)8時30分～17時30分	介護職員初任者研修修了 介護福祉士  (他条件有の場合あり)
介護員（デイサービスセンター／正職） 正社員 雇用期間の定めなし	64歳以下 定年を上限	206,250 ～ 251,460	社会福祉法人九州キリスト教社会福祉事業団 特別養護老人ホームいずみの大分県中津市大字永添2744番地 44030-1590261 雇用・労災・健康・厚生	デイサービスにおける食事・入浴・排泄等介助、レクリエーション支援等、生活支援全般を行います。また、社用車（AT車）によるご利用者送迎（中津市内が中心）もお願いいたします。（※5～10人体制） 休日〔日他（毎週）〕	(1)8時30分～17時30分	介護福祉士  (他条件有の場合あり)
送迎、配達及び生活支援員 パート労働者 雇用期間の定めあり 契約更新の可能性あり	不問 不問	1,035 ～ 1,035	社会福祉法人 ころこの樹 大分県宇佐市大字下敷田448-2 社会福祉法人 ころこの樹に隣接す 44070-1317461 労災	障がい福祉事業所の送迎、配達および生活支援をしていただきます。現在、利用者様は約10名で、ネギの仕分けやリサイクル、アクセサリ作りなどの作業に取り組んでいます。支援員は3名です。朝、夕の送迎 休日〔水木金土日（毎週）〕	(1)8時15分～17時00分	  (他条件有の場合あり)
動物病院助手 正社員 雇用期間の定めなし	40歳以下 キャリア形成	178,848 ～ 178,848	平和どうぶつ病院（有限会社 平和 ディーアンドシーサービス） 大分県宇佐市大字別府449 44070-1326761 雇用・労災・健康・厚生	動物病院内で、窓口の受付・会計、電話対応、診療時や手術時の補助、器材の片付け、血液検査、処方薬の作成等が主な業務です。また、入院している犬・猫等のお世話もして頂きます。その他、病院内外の清掃、 休日〔木日他（毎週）〕	(1)9時00分～18時00分	  (他条件有の場合あり)
(請) 支援員（化粧品チューブなどの検査員） パート労働者 雇用期間の定めなし	59歳以下 定年を上限	1,035 ～ 1,300	合同会社 Maria 就労継続支援A型事業所マリア 大分県宇佐市大字江須賀814番地 44070-1327861 雇用・労災	A型就労支援施設の支援員として請負先にて業務をしていただきます。シフト管理や生産活動のフォローなどが主な業務です。 ●請負先の業務内容 化粧品チューブなどの外観目視検査 休日〔土日（毎週）〕	(1)12時30分～17時00分	  (他条件有の場合あり)
(請) 職業訓練員（支援員） パート労働者 雇用期間の定めなし	不問 不問	1,035 ～ 1,400	合同会社 Maria 就労継続支援A型事業所マリア 大分県宇佐市大字長洲2943 44070-1328961 雇用・労災	A型就労支援施設の職業訓練員として、請負先の水産会社へ利用者と同じ、作業の支援やシフト管理を行っていただきます。籠の洗浄や冷凍物の投入などの支援を行います。 *業務変更の可能性なし 休日〔土日他（毎週）〕	(1)7時45分～12時00分 (2)12時45分～17時00分 又は8時00分～17時00分の間の4時間以上	  (他条件有の場合あり)
介護職員【特別養護老人ホーム 宇水園】 正社員 雇用期間の定めなし	18歳～64歳 定年を上限	189,706 ～ 210,917	社会福祉法人 宇水会 大分県宇佐市大字辛島299番地の2【特別養護老人ホーム宇水園】 44070-1329161 雇用・労災・健康・厚生	特別養護老人ホームのケアワーカーとして介護業務全般を行っていただきます（入所定員80名） 【主な業務内容】 ・身体介護（食事・排泄・入浴・衛生管理等） 休日〔他（その他）〕	交替制あり (1)8時00分～17時30分 (2)9時30分～19時00分 (3)17時30分～9時00分	  (他条件有の場合あり)
歯科衛生士（正社員） 正社員 雇用期間の定めなし	不問 不問	250,000 ～ 280,000	たきがみ歯科クリニック 大分県宇佐市大字辛島203番地 44070-1301961 雇用・労災・健康・厚生	審美修復、様々な外科処置、インプラント、義歯など様々な診療を行なっている医院です。歯科診療補助、器具・機材の準備・片付け・消毒滅菌・歯石除去・ブラッシング指導・メンテナンス・予防処置・ホウ 休日〔日祝他（その他）〕	(1)8時45分～18時00分 (2)8時45分～13時00分	歯科衛生士  (他条件有の場合あり)
地域密着型サービス（さらな）計画作成担当者 パート労働者 雇用期間の定めあり 契約更新の可能性あり	不問 不問	1,300 ～ 1,300	社会福祉法人 明峰会 大分県宇佐市大字四日市1442-1「小規模多機能ホーム さらな」 44070-1311161 労災	小規模多機能型居宅介護で計画作成及び一部介護職のサポートを行います。外出や送迎、また訪問のために社用車（AT）を運転することがあります。 施設登録定員は25名で、通い15 休日〔土日祝他（その他）〕	(1)9時00分～16時00分 又は8時00分～17時00分の間の3時間以上	介護支援専門員（ケアマネ） 介護福祉士  (他条件有の場合あり)
保育士 正社員以外 雇用期間の定めなし	不問 不問	222,200 ～ 295,400	社会福祉法人 恵光福祉会 阿香月保育園 大分県宇佐市上元重697 44070-1312061 雇用・労災・健康・厚生	*園児30人に対して、保育士等6～7人体制で業務を行います。 *園児の室内・室外での活動及び見守り、絵本の読み聞かせ、日常生活動作の補助・声掛け、写真撮影、園内整備等が主な業務です。また、 休日〔日祝他（その他）〕	変形（1ヶ月単位） (1)7時30分～13時30分 (2)8時30分～17時30分 (3)9時30分～18時30分 又は7時30分～18時30分の間の8時間程度	保育士  (他条件有の場合あり)
看護師（小規模多機能ホームさらな） パート労働者 雇用期間の定めあり 契約更新の可能性あり	不問 不問	1,172 ～ 1,236	社会福祉法人 明峰会 大分県宇佐市大字四日市1442-1「小規模多機能ホーム さらな」 44070-1313361 雇用・労災	市内初の小規模多機能型居宅介護の看護スタッフです。通い・泊まり・訪問（デイサービス・ショートステイ・ヘルパー）のサービスを一体的に提供する施設です。通いの定員15名・泊まり9名・利用登録定員2 休日〔日他（毎週）〕	又は8時00分～18時00分の間の5時間程度	看護師 准看護師  (他条件有の場合あり)
夜勤介護スタッフ／大分県中津市 パート労働者 雇用期間の定めあり 契約更新の可能性あり	不問 不問	1,114 ～ 1,114	株式会社やさしい手 大分県中津市中津市下池永826「やさしえ中津」 13070-22075061 労災	■介護サービス対応業務 ・生活援助：掃除、洗濯、ベッドメイク、買い物、調理、薬の受け取り等 ・身体介護：食事介助、入浴介助、洗面介助、更衣介助、体位変換介 休日〔他（毎週）〕	変形（1ヶ月単位） (1)16時30分～9時30分	介護職員初任者研修修了 ホームヘルパー2級  (他条件有の場合あり)
【無資格OK】1対1で向き合う訪問介護／大分 正社員 雇用期間の定めなし	18歳～59歳 法令の規定により年齢制限がある	215,000 ～ 240,000	株式会社 土屋 自宅を拠点とした訪問介護業務 主な担当エリア：大分市、由布市、中 33080-1985161 雇用・労災・健康・厚生	3日間の受講で必要な資格を無料で取得可能！訪問は原則1日1軒、直行直帰。介護資格保有で手当あり ◎長時間1人の利用者様の支援に入り、「日常」を支えるケアが可能 ▼具体的には▼ 休日〔他（その他）〕	変形（1ヶ月単位） (1)9時00分～18時00分 (2)22時00分～7時00分 又は0時00分～23時59分の間の8時間	介護職員初任者研修修了 介護職員実務者研修修了 介護福祉士  (他条件有の場合あり)

言語聴覚士 正社員 雇用期間の定めなし	64歳以下 定年を上限	248,500 ～ 276,800	医療法人 杏林会 村上記念病院 大分県中津市諸町1799 「医療法人 杏林会 村上記念病院」 44030-1442061 雇用・労災・健康・厚生	リハビリ室・病棟での入院患者や外来患者へのリハビリテーション（言語障害・高次脳機能障害・摂食嚥下障害に対する言語聴覚療法）等の業務を行います。リハビリ室には現在、OT8名・PT15名・ST2 休日〔他（その他）〕	変形（1ヶ月単位） (1)8時30分～17時00分	言語聴覚士  (他条件有の場合あり)
看護師（病棟） 正社員 雇用期間の定めなし	18歳～64 定年を上限	227,600 ～ 253,600	医療法人 杏林会 村上記念病院 大分県中津市諸町1799 「医療法人 杏林会 村上記念病院」 44030-1443361 雇用・労災・健康・厚生	病棟にて看護業務（医師の指示のもと診療上の補助と療養上のお世話）を行います。採血や血圧・体温の測定・創部の管理・生活改善にかかる患者への指導等を行います。採用後、配属の病棟が決まります。 休日〔他（その他）〕	変形（1ヶ月単位） (1)8時30分～17時00分 (2)16時30分～1時00分 (3)0時30分～9時00分	看護師  (他条件有の場合あり)
介護職員（グループホーム） 正社員 雇用期間の定めなし	18歳～64 定年を上限	161,400 ～ 213,200	医療法人 杏林会 村上記念病院 大分県中津市諸町1799 グループホーム「シルバーエイジ」 44030-1444661 雇用・労災・健康・厚生	グループホームにて入居者の日常生活における介助（食事・入浴・排泄・移動等）・レクリエーション等の支援・居室掃除など、介護業務全般を行います。 ※定員18名をスタッフ平均4～5 休日〔他（その他）〕	変形（1ヶ月単位） (1)8時30分～17時00分 (2)7時00分～15時30分 (3)11時30分～20時00分	介護福祉士  (他条件有の場合あり)
介護補助者（療養病棟：パート） パート労働者 雇用期間の定めあり 契約更新の可能性あり	不問 不問	1,070 ～ 1,070	医療法人 杏林会 村上記念病院 大分県中津市諸町1799 「医療法人 杏林会 村上記念病院」 44030-1445261 雇用・労災・健康・厚生	入院患者様の身のまわりのお世話を する仕事です。（対象となるベッド 数：37～44床） ◎ベッドシーツ類の交換 ◎食事・入浴・排泄介助 ◎患者様の移動介助 など 休日〔他（毎週）〕	(1)8時30分～17時00分	  (他条件有の場合あり)
看護師・准看護師（透析室：パート） パート労働者 雇用期間の定めあり 契約更新の可能性あり	不問 不問	1,200 ～ 1,500	医療法人 杏林会 村上記念病院 大分県中津市諸町1799 「医療法人 杏林会 村上記念病院」 44030-1446561 労災	院内透析室での看護業務全般になります。医師指示のもと、診療上補助 とした医療行為を行います。（ブライ ミング・シャント穿刺・透析中の 看護・透析終了業務等） 変更範囲：変更なし 休日〔日他（毎週）〕	(1)16時00分～21時00分	看護師 准看護師  (他条件有の場合あり)
理学療法士または 作業療法士（通所 リハビリ：育休代 正社員以外 雇用期間の定めあり 契約更新の可能性あり	不問 不問	249,900 ～ 263,800	医療法人 杏林会 村上記念病院 大分県中津市諸町1799 「村上記念病院 通所リハビリテ ー」 44030-1448761 雇用・労災・健康・厚生	「通所リハビリテーション施設」ご 利用者様のリハビリテーション業務 全般（運動器リハ・脳血管リハ）を 行います。 ※30名程度の利用者に対し、12 名程度の職員にて対応中です。 休日〔日他（その他）〕	変形（1ヶ月単位） (1)8時30分～17時00分	理学療法士 作業療法士  (他条件有の場合あり)
正看護師 正社員 雇用期間の定めなし	18歳～59 定年を上限	218,000 ～ 278,000	医療法人慈仁会 酒井病院 大分県中津市中央町1丁目1-43 「医療法人慈仁会 酒井病院」 44030-1449861 雇用・労災・健康・厚生	医師指示により診療上の補助とした 医療行為を行います。採血や血圧・ 体温測定等の体調チェック、創部の 清潔管理等、院内における看護師業 務全般に携わっていただきます。 ※実務経験はなくても構いません。 休日〔他（その他）〕	変形（1ヶ月単位） (1)8時00分～17時00分 (2)16時30分～9時00分	看護師  (他条件有の場合あり)
准看護師（パート） パート労働者 雇用期間の定めなし	59歳以下 定年を上限	1,100 ～ 1,300	医療法人慈仁会 酒井病院 大分県中津市中央町1丁目1-43 「医療法人慈仁会 酒井病院」 44030-1450061 雇用・労災・健康・厚生	医師指示による診療上補助とした医 療行為を行います。採血や血圧・体 温測定等の体調チェック、創部の清 潔管理等、院内における看護師業 務全般に携わっていただきます。 ※実務経験はなくても構いません。 休日〔日祝他（毎週）〕	変形（1ヶ月単位） (1)8時30分～16時00分 (2)8時30分～12時30分	准看護師  (他条件有の場合あり)
正看護師（パート） パート労働者 雇用期間の定めなし	59歳以下 定年を上限	1,300 ～ 1,500	医療法人慈仁会 酒井病院 大分県中津市中央町1丁目1-43 「医療法人慈仁会 酒井病院」 44030-1451361 雇用・労災・健康・厚生	医師指示による診療上補助とした医 療行為を行います。採血や血圧・体 温測定等の体調チェック、創部の清 潔管理等、院内における看護師業 務全般に携わっていただきます。 ※実務経験はなくても構いません。 休日〔日祝他（毎週）〕	変形（1ヶ月単位） (1)8時30分～16時00分 (2)8時30分～12時30分	看護師  (他条件有の場合あり)
准看護師 正社員 雇用期間の定めなし	18歳～59 定年を上限	198,000 ～ 223,000	医療法人慈仁会 酒井病院 大分県中津市中央町1丁目1-43 「医療法人慈仁会 酒井病院」 44030-1452661 雇用・労災・健康・厚生	医師や看護師指示により診療上の補 助とした医療行為を行います。採血 や血圧・体温測定等の体調チェッ ク、創部の清潔管理等、院内におけ る准看護師業務全般に携わって いただきます。 休日〔他（その他）〕	変形（1ヶ月単位） (1)8時00分～17時00分 (2)16時30分～9時00分	准看護師  (他条件有の場合あり)
理学療法士・作業 療法士・言語聴覚 士 正社員 雇用期間の定めなし	59歳以下 定年を上限	216,000 ～ 286,000	医療法人慈仁会 酒井病院 大分県中津市中央町1丁目1-43 44030-1454561 雇用・労災・健康・厚生	病院内での「理学療法士」「作業療 法士」「言語聴覚士」として、入院 患者および外来患者に向けたリハビ リ業務を行います。医師指示のも と、運動・歩行等訓練や各種療法で の患者の身体運動機能を改善させる 休日〔他（その他）〕	変形（1ヶ月単位） (1)8時30分～17時30分 (2)8時30分～12時30分	理学療法士 作業療法士 言語聴覚士  (他条件有の場合あり)
介護職員（有料老 人ホーム・睦み/ パート）「副業」 パート労働者 雇用期間の定めなし	69歳以下 定年を上限	1,100 ～ 1,185	医療法人 英然会 里見医院 大分県中津市中央町1丁目8-36 有料老人ホーム「睦み」 44030-1455461 労災	有料老人ホーム内の食事準備、ト イレ誘導、服薬管理等、ヘルパー業 務を行って頂きます。 ※はじめは先輩スタッフと一緒に 行いますので安心して働けます。 変更範囲：変更なし 休日〔他（毎週）〕	(1)7時00分～11時00分 (2)15時00分～19時00分	介護職員初任者研修修了 介護福祉士 准看護師  (他条件有の場合あり)
介護職員（小規模 多機能／里の手） 正社員 雇用期間の定めなし	18歳～69 定年を上限	178,000 ～ 205,000	医療法人 英然会 里見医院 大分県中津市中央町1丁目8-29 小規模多機能居宅介護施設「里の 手」 44030-1456761 雇用・労災・健康・厚生	小規模多機能居宅介護施設「里の 手」にて食事・入浴・排泄介助やレ クリエーション支援等、介護業務を 行います。また、ご利用者の送迎業 務（AT車）もあります。 ※業務に慣れるまで職員が一緒につ 休日〔他（その他）〕	変形（1ヶ月単位） (1)7時00分～16時00分 (2)10時00分～19時00分 (3)17時00分～10時00分	介護職員初任者研修修了 介護福祉士 准看護師  (他条件有の場合あり)

介護職員（いきいきクラブ／日勤のみ） 正社員 雇用期間の定めなし	69歳以下 定年を上限	178,000 ～ 205,000	医療法人 英然会 里見医院 大分県中津市中央町1丁目8番36号 里見医院内 44030-1457861 雇用・労災・健康・厚生	デイケア施設にて、ご利用者様の食事介助（配膳・下膳を含む）・排泄介助・入浴介助・移動介助・レクリエーション時の支援業務・ご利用者様の送迎業務（ＡＴ車）等、介護業務全般を行います。 休日〔日他（その他）〕	変形（1ヶ月単位） (1)8時30分～17時30分	介護職員初任者研修修了 介護福祉士 准看護師  (他条件有の場合あり)
介護職員（日勤／パート：み里） 「副業可」 パート労働者 雇用期間の定めなし	69歳以下 定年を上限	1,100 ～ 1,185	医療法人 英然会 里見医院 大分県中津市中央町1丁目8-36 「グループホーム み里」 44030-1458961 労災	入居施設での介護業務を行います。主に「食事介助」「入浴介助」「排泄介助」等になります。 ※ご入居者の緊急時には同一敷地内の診療所「里見医院」または「介護施設」にて協力の上で対応もします 休日〔他（毎週）〕	(1)7時00分～16時00分 (2)10時30分～19時30分	介護職員初任者研修修了 介護福祉士 准看護師  (他条件有の場合あり)
介護職員（夜勤専従／パート：み里） 「副業可」 パート労働者 雇用期間の定めなし	18歳～69歳 定年を上限	1,100 ～ 1,185	医療法人 英然会 里見医院 大分県中津市中央町1丁目8-36 「グループホーム み里」 44030-1459161 労災	「夜勤専従」として入居施設での介護業務を行います。主に排泄介助・見守り等になります。 ※「み里：2フロア（18名）」を2人体制で行います。 ※ご入居者の緊急時には同一敷地内 休日〔他（毎週）〕	変形（1ヶ月単位） (1)16時30分～9時30分	介護職員初任者研修修了 介護福祉士 准看護師  (他条件有の場合あり)
言語聴覚士 正社員 雇用期間の定めなし	59歳以下 定年を上限	218,500 ～ 278,000	医療法人弘仁会 中津脳神経外科病院 大分県中津市大字福島1055番地 「医療法人弘仁会 中津脳神経外科病 44030-1481861 雇用・労災・健康・厚生	脳神経外科病院にて、主に病棟リハビリテーションの言語聴覚士業務を行います。主な業務は、医師の指示のもと言語・コミュニケーション障害や摂食嚥下障害等の方に対し各種訓練・指導を行っていただきます。 休日〔他（その他）〕	変形（1ヶ月単位） (1)8時30分～17時30分	言語聴覚士  (他条件有の場合あり)
看護職員（4H以上） パート労働者 雇用期間の定めあり 契約更新の可能性あり	不問 不問	1,035 ～ 1,300	社会福祉法人 直心会 特別養護老人ホーム 望箭荘 大分県中津市三光森山851番地 「特別養護老人ホーム 望箭荘」 44030-1486661 労災	入所者の看護業務（一人ひとりの体調を留意し、検温・投薬・受診同行等）の管理を行っていただきます。また日誌等のパソコン入力作業（定型フォームあり）もあります。利用者60名に対し、3名体制にて業務 休日〔他（毎週）〕	又は8時00分～17時00分の間の4時間以上	准看護師 看護師  (他条件有の場合あり)
介護職員（デイサービスおぐす：パート） パート労働者 雇用期間の定めなし	64歳以下 定年を上限	1,300 ～ 1,300	株式会社 エスティーエスユナイテッド 大分県中津市大字牛神19-1 「通所介護事業 デイサービスおぐ 44030-1491061 雇用・労災	デイサービスにて介護スタッフを行います。同一敷地内のデイサービスに有料老人ホームのご入居者を送り迎えし、食事・入浴・排泄等の介助や機能訓練やレクリエーション等のデイサービス業務全般を行っていた 休日〔日他（毎週）〕	(1)8時30分～17時30分	介護職員初任者研修修了 介護福祉士  (他条件有の場合あり)
介護職員（ガーデンヴィラおぐす：パート） パート労働者 雇用期間の定めなし	64歳以下 定年を上限	1,100 ～ 1,200	株式会社 エスティーエスユナイテッド 大分県中津市大字牛神19-1 「有料老人ホーム ガーデンヴィラお 44030-1492361 労災	利用者の食事・排泄・口腔ケア・入浴・更衣・移動介助、移乗（ベッドや車いす）介助等、介護業務全般を行います。また、掃除・洗濯等の「生活支援業務」も行います。 変更範囲：変更なし 休日〔他（毎週）〕	(1)7時30分～16時30分 (2)8時30分～17時30分 (3)9時30分～18時30分 又は7時30分～18時30分の間の4時間程度	介護職員初任者研修修了 介護福祉士  (他条件有の場合あり)
介護職員（パート） パート労働者 雇用期間の定めなし	64歳以下 定年を上限	1,200 ～ 1,200	株式会社楓 住宅型有料老人ホーム「ナーシング 大分県中津市大字蛸瀬1283番地1 住宅型有料老人ホーム『ナーシング 44030-1499961 労災	定員30名の有料老人ホーム内でのお仕事です。ご入居者様の部屋に訪問し、服薬管理、バイタルチェック等の健康管理や食事・排泄・入浴介助、レクリエーション（施設内外）等、生活援助が主な業務です。 休日〔他（毎週）〕	(1)7時00分～16時00分 (2)8時00分～17時00分 (3)10時00分～19時00分	介護福祉士  (他条件有の場合あり)
正看護師 正社員 雇用期間の定めなし	18歳～64歳 定年を上限	250,000 ～ 250,000	株式会社楓 住宅型有料老人ホーム「ナーシング 大分県中津市大字蛸瀬1283番地1 住宅型有料老人ホーム『ナーシング 44030-1500461 雇用・労災・健康・厚生	定員30名の有料老人ホーム内でのお仕事です。ご入居者様の部屋に訪問し、服薬管理、バイタルチェック等の健康管理や食事・排泄・入浴介助、レクリエーション（施設内外）等、生活援助が主な業務です。 休日〔他（その他）〕	変形（1ヶ月単位） (1)7時00分～16時00分 (2)8時00分～17時00分 (3)10時00分～19時00分	看護師  (他条件有の場合あり)
介護福祉士（夜勤専従） パート労働者 雇用期間の定めなし	18歳～64歳 定年を上限	1,200 ～ 1,200	株式会社楓 住宅型有料老人ホーム「ナーシング 大分県中津市大字蛸瀬1283番地1 住宅型有料老人ホーム『ナーシング 44030-1501761 雇用・労災・健康・厚生	定員30名の有料老人ホーム内における「夜勤専従」介護スタッフのお仕事で、主な業務内容については以下の通りです。 ◎食事・排泄の介助 ◎ナースコールへの対応・巡視業務 休日〔他（その他）〕	変形（1ヶ月単位） (1)17時00分～9時00分	介護福祉士  (他条件有の場合あり)
介護職員（パート／かえで／13時～） パート労働者 雇用期間の定めなし	64歳以下 定年を上限	1,100 ～ 1,300	社会福祉法人 泰然会（特別養護老人ホーム かえで） 大分県中津市本耶馬溪町跡田430番地1 44030-1518461 雇用・労災	特別養護老人ホーム入居者（38名）への介護業務全般業務を行います。主な業務は、介助（入浴・食事・排泄等）および生活支援全般、レクリエーション支援等になります。 休日〔他（毎週）〕	(1)13時00分～22時00分	介護職員初任者研修修了 介護福祉士  (他条件有の場合あり)
介護職員（パート／かえで） パート労働者 雇用期間の定めなし	64歳以下 定年を上限	1,100 ～ 1,300	社会福祉法人 泰然会（特別養護老人ホーム かえで） 大分県中津市本耶馬溪町跡田430番地1 44030-1519761 労災	特別養護老人ホーム入居者（38名）への介護業務全般（入浴や食事・排泄介助等の生活支援全般・レクリエーション支援等）を行います。1ユニット（9名程の入居者）に対し3人体制となります。 休日〔他（毎週）〕	(1)7時00分～11時00分 (2)18時00分～22時00分	介護職員初任者研修修了 介護福祉士  (他条件有の場合あり)
介護職員（パート／かえで／交替制） パート労働者 雇用期間の定めなし	64歳以下 定年を上限	1,100 ～ 1,300	社会福祉法人 泰然会（特別養護老人ホーム かえで） 大分県中津市本耶馬溪町跡田430番地1 44030-1520961 労災	特別養護老人ホーム入居者（38名）の介護業務全般業務を行います。主な業務は、介助（入浴・食事・排泄介助等）および生活支援全般、レクリエーション支援等となります。 休日〔他（毎週）〕	交替制あり (1)7時00分～16時00分 (2)8時00分～17時00分 (3)8時30分～17時30分	介護職員初任者研修修了 介護福祉士  (他条件有の場合あり)

正・准看護師（地域包括病棟・回復期病棟） 正社員 雇用期間の定めなし	18歳～64 定年を上限	198,040 ～ 228,040	社会医療法人 玄真堂（川島整形外科病院） 大分県中津市大字宮夫17番地 「川島整形外科病院」 44030-1525261 雇用・労災・健康・厚生	病棟にて医師指示のもと、入院患者への治療補助（注射・点滴・採血等）・測定（体温・血圧・脈等）・身の周りの世話等（食事・お風呂介助等）を行います。その他、患者への生活改善指導等も行います。 休日〔他（その他）〕	変形（1ヶ月単位） (1)8時20分～17時20分 (2)17時00分～9時00分	看護師 准看護師  (他条件有の場合あり)
介護職員（なのみ） 正社員 雇用期間の定めなし	18歳～64 定年を上限	177,950 ～ 177,950	社会医療法人 玄真堂（川島整形外科病院） 大分県中津市大字宮夫14番地1 「介護老人保健施設 なのみ」 44030-1527461 雇用・労災・健康・厚生	老人保健施設にて、ご利用者様への介助（食事・入浴・排泄・移動）や行事・レクリエーション運営の支援等、介護業務全般業務を行います。 ※ベッド数50床・8～9人体制（夜間3人体制） 休日〔他（毎週）〕	変形（1ヶ月単位） (1)7時00分～16時00分 (2)7時30分～16時30分 (3)8時00分～17時00分	(他条件有の場合あり)
看護師または准看護師（洞門の郷） 正社員 雇用期間の定めなし	18歳～64 定年を上限	219,500 ～ 230,500	医療法人 まつざきクリニック 大分県中津市本耶馬溪町樋田182-5 44030-1528761 雇用・労災・健康・厚生	有料老人ホームにて看護業務全般を行います。利用者の血圧や脈拍測定・バイタルチェックや診療の補助業務等を行います。また、利用者の移動介助等、介護業務も行います。 変更範囲：変更なし 休日〔他（その他）〕	変形（1ヶ月単位） (1)8時30分～17時30分 (2)16時00分～9時00分  又は6時30分～18時30分の間の8時間程度	看護師 准看護師  (他条件有の場合あり)
サービス提供責任者（パート） パート労働者 雇用期間の定めなし	不問 不問	1,285 ～ 1,285	医療法人 まつざきクリニック 大分県中津市本耶馬溪町樋田182-5 44030-1529861 雇用・労災・健康・厚生	訪問介護事業所の「サービス提供責任者」として、現場スタッフの管理、サービスの調整、請求業務等を行っていただきます。 ※業務は丁寧に指導しますので、安心してご応募下さい。 休日〔他（毎週）〕	(1)8時30分～17時30分	介護職員実務者研修修了 介護福祉士  (他条件有の場合あり)
サービス提供責任者（訪問介護事業所） 正社員 雇用期間の定めなし	64歳以下 定年を上限	217,000 ～ 257,000	医療法人 まつざきクリニック 大分県中津市本耶馬溪町樋田182-5 44030-1530061 雇用・労災・健康・厚生	訪問介護事業所の「サービス提供責任者」として、現場スタッフの管理、サービスの調整、請求業務等を行っていただきます。 ※業務は丁寧に指導しますので、安心してご応募下さい。 休日〔他（その他）〕	変形（1ヶ月単位） (1)8時30分～17時30分	介護職員実務者研修修了 介護福祉士  (他条件有の場合あり)
准看護師（パート：夜勤専従／なのみ） パート労働者 雇用期間の定めなし	18歳～64 定年を上限	1,040 ～ 1,040	社会医療法人 玄真堂（川島整形外科病院） 大分県中津市大字宮夫14番地1 「介護老人保健施設 なのみ」 44030-1531361 雇用・労災・健康・厚生	老人保健施設内にて医師指示に基づく利用者の診療補助・バイタルチェックや体調管理・ケアプランに基づいた日常生活の支援・生活指導や家族指導等、看護全般業務を行います。 休日〔他（その他）〕	変形（1ヶ月単位） (1)17時00分～9時00分	准看護師  (他条件有の場合あり)
准看護師（なのみ） 正社員 雇用期間の定めなし	18歳～64 定年を上限	194,900 ～ 194,900	社会医療法人 玄真堂（川島整形外科病院） 大分県中津市大字宮夫14番地1 「介護老人保健施設 なのみ」 44030-1532661 雇用・労災・健康・厚生	老人保健施設内における看護全般業務を行います。医師指示に基づく利用者の診療補助・バイタルチェックや体調管理・ケアプランに基づいた日常生活の支援・生活指導や家族指導等。 休日〔他（その他）〕	変形（1ヶ月単位） (1)7時00分～16時00分 (2)7時30分～16時30分 (3)8時00分～17時00分	准看護師  (他条件有の場合あり)
介護職員（パート：資格要／デイサービスはじめ） パート労働者 雇用期間の定めなし	59歳以下 定年を上限	1,135 ～ 1,135	株式会社 ー 大分県中津市大字宮夫245番地1 「デイサービス はじめ」 44030-1539161 労災	主にデイサービスご利用者への入浴介助や体操、マッサージ等を行います。また、ご利用者の送迎等（社用車／AT車）も行います。送迎範囲は中津市内（三光地区を含む）、ご利用者は午前10名・午後10名程度 休日〔日祝他（毎週）〕	(1)8時15分～14時00分 (2)13時00分～17時30分 (3)8時15分～13時30分	介護福祉士 社会福祉士 介護支援専門員（ケアマネ）  (他条件有の場合あり)
看護助手（急性期病棟 夜勤あり） 正社員 雇用期間の定めなし	18歳～59 定年を上限	184,600 ～ 212,100	医療法人弘仁会 中津脳神経外科病院 大分県中津市大字福島1055番地 「医療法人弘仁会 中津脳神経外科病院」 44030-1540661 雇用・労災・健康・厚生	急性期病棟にて看護補助業務全般を行います。看護師の指示のもと、主に入院患者さんの食事介助や入浴介助等を行います。 ＊一般病棟42床・回復期リハビリテーション病棟32床の脳神経 外 休日〔他（毎週）〕	変形（1ヶ月単位） (1)7時30分～16時00分 (2)12時00分～20時00分 (3)16時30分～9時00分	介護職員初任者研修修了 介護職員実務者研修修了 介護福祉士  (他条件有の場合あり)
看護師（創生園：デイケア） 正社員 雇用期間の定めなし	44歳以下 キャリア形成	200,000 ～ 220,000	医療法人 健清会（創生園） 大分県中津市大字上宮永298-1 「老人保健施設 創生園」 44030-1541261 雇用・労災・健康・厚生	通所デイケアでの看護業務全般を行います。医師指示のもと、診療上の補助として看護業務全般を行います。主な業務は、バイタルチェック、食事・入浴・排泄介助、レクリエーション支援等になります。 休日〔日祝他（毎週）〕	(1)8時00分～17時00分	看護師 准看護師  (他条件有の場合あり)
介護職員（創生園） 正社員 雇用期間の定めなし	18歳～64 定年を上限	198,000 ～ 254,000	医療法人 健清会（創生園） 大分県中津市大字上宮永298-1 「老人保健施設 創生園」 44030-1542561 雇用・労災・健康・厚生	「老人保健施設 創生園」入所者様への介護業務全般を行います。主な業務は、配膳・下膳、食事・入浴・トイレ・排泄介助（おむつ交換）等になります。 ※月に4～5回程度、夜勤もありません 休日〔他（その他）〕	変形（1ヶ月単位） (1)6時30分～15時30分 (2)7時00分～16時00分 (3)10時30分～19時30分	介護職員初任者研修修了   (他条件有の場合あり)
介護職員（創生園／デイケア：パート） パート労働者 雇用期間の定めなし	64歳以下 定年を上限	1,100 ～ 1,190	医療法人 健清会（創生園） 大分県中津市大字上宮永298-1 「老人保健施設 創生園」 44030-1543461 労災	デイケアに通所されるご利用者様の入浴時衣服着脱、配膳・下膳、フロア見守り、トイレ介助、送迎等、軽度の介助業務を行っていただきます。送迎ではリフト付きバンタイプ（6人乗り）や軽自動車（AT車） 休日〔日祝他（毎週）〕	(1)8時00分～13時00分  又は8時00分～15時00分の間の5時間程度	介護職員初任者研修修了   (他条件有の場合あり)
訪問看護師 正社員 雇用期間の定めなし	18歳～59 定年を上限	230,000 ～ 260,000	合同会社 W i l l（W i l l 訪問看護リハビリテーション） 大分県中津市大字大貞371-148 「W i l l 訪問看護リハビリテーション」 44030-1435661 雇用・労災・健康・厚生	訪問看護ステーションに勤務、在宅療養中のご利用者様宅での看護業務を行います。健康管理（バイタルチェック）、服薬管理、日常動作の支援などを行います。社用車（AT車／軽）を使用し、訪問エリアは中津市 休日〔日他（その他）〕	変形（1ヶ月単位） (1)8時30分～17時30分	看護師   (他条件有の場合あり)

正看護師（パート） パート労働者 雇用期間の定めなし	64歳以下 定年を上限	1,400 ～ 1,400	株式会社楓 住宅型有料老人ホーム「ナーシング 大分県中津市大字蛸瀬1283番地1 住宅型有料老人ホーム『ナーシング 44030-1413761 労災	定員30名の有料老人ホーム内での お仕事です。ご入居者様の部屋に訪 問し、服薬管理、バイタルチェック 等の健康管理や食事・排泄・入浴介 助、レクリエーション（施設内外） 等、生活援助が主な業務です。 休日〔他（毎週）〕	(1)7時00分～16時00分 (2)8時00分～17時00分 (3)10時00分～19時00分	看護師  (他条件有の場合あり)
准看護師（パート） パート労働者 雇用期間の定めなし	64歳以下 定年を上限	1,200 ～ 1,200	株式会社楓 住宅型有料老人ホーム「ナーシング 大分県中津市大字蛸瀬1283番地1 住宅型有料老人ホーム『ナーシング 44030-1414861 労災	定員30名の有料老人ホーム内での お仕事です。ご入居者様の部屋に訪 問し、服薬管理、バイタルチェック 等の健康管理や食事・排泄・入浴介 助、レクリエーション（施設内外） 等、生活援助が主な業務です。 休日〔他（毎週）〕	(1)7時00分～16時00分 (2)8時00分～17時00分 (3)10時00分～19時00分	准看護師  (他条件有の場合あり)
正看護師（病棟） 正社員 雇用期間の定めなし	18歳～64 定年を上限	220,000 ～ 285,000	医療法人 弘陽会 小野内科病院 大分県宇佐市大字南敷田705-1 【小野内科病院】 44070-1154661 雇用・労災・健康・厚生	主に病棟にて看護業務を行います。 状況に応じて外来で業務を行って いただくこともあります。医師診察の 補助、医療器具のメンテナンスや準 備、医師の指示により注射等の処 置、投薬、衛生管理など医療的なケ 休日〔他（その他）〕	変形（1ヶ月単位） (1)8時30分～17時30分 (2)8時30分～12時30分 (3)17時00分～9時00分	看護師  (他条件有の場合あり)
薬剤師（パート） パート労働者 雇用期間の定めなし	64歳以下 定年を上限	2,000 ～ 2,200	医療法人 弘陽会 小野内科病院 大分県宇佐市南敷田705-1 44070-1155261 労災	薬剤科において、薬剤師業務を行 います。医師の処方箋に基づく医薬品 の調剤、薬品の管理、調剤簿の記 入、病棟（ベッド数50床）での服 薬指導を行います。1日平均の調剤 数は40件程度となります。 休日〔土日祝（毎週）〕	(1)8時30分～12時30分	薬剤師  (他条件有の場合あり)
薬剤師 正社員 雇用期間の定めなし	64歳以下 定年を上限	350,000 ～ 500,000	医療法人 弘陽会 小野内科病院 大分県宇佐市南敷田705-1 44070-1156561 雇用・労災・健康・厚生	薬剤科において、薬剤師業務を行 います。医師の処方箋に基づく医薬品 の調剤、薬品の管理、調剤簿の記 入、病棟（ベッド数50床）での服 薬指導を行います。1日平均の調剤 数は40件程度です。 休日〔他（その他）〕	(1)8時30分～17時30分 (2)8時30分～12時30分	薬剤師  (他条件有の場合あり)
介護職員【ヴィラ てんぼう】（シフ ト制） 正社員 雇用期間の定めなし	18歳～64 定年を上限	180,000 ～ 205,000	医療法人 弘陽会 小野内科病院 大分県宇佐市大字南敷田762-1 （小野内科病院に隣接） 44070-1157461 雇用・労災・健康・厚生	有料老人ホーム内におけるヘルパー 業務で食事の介助、排泄介助等を行 います。職員体制は看護・介護員 含めて、13名で入所者34名の介 護を行います。夜勤は、1人体制と なります。 休日〔他（その他）〕	交替制あり (1)8時30分～17時30分 (2)17時00分～9時00分 (3)8時30分～12時30分	介護職員初任者研修修了 介護福祉士 介護職員実務者研修修了  (他条件有の場合あり)
理学療法士 正社員 雇用期間の定めなし	64歳以下 定年を上限	220,000 ～ 335,000	医療法人 弘陽会 小野内科病院 大分県宇佐市南敷田705-1 44070-1160061 雇用・労災・健康・厚生	医師の指導のもと、心身機能の回復 維持を促す作業（日常生活作業等） を用いて外来・入院患者の自立支援 を行うリハビリテーション業務を行 います。介護保険での訪問・通所リ ハビリ業務を行う可能性もありま 休日〔日他（その他）〕	変形（1ヶ月単位） (1)8時30分～17時30分 (2)8時30分～12時30分	理学療法士  (他条件有の場合あり)
介護職員（清流 荘：パート） パート労働者 雇用期間の定めあり 契約更新の可能性あり	不問 不問	1,035 ～ 1,035	医療法人 立清会 老人保健施設 清 流荘 大分県宇佐市大字山本1658番地 44070-1175861 雇用・労災・健康・厚生	老人保健施設にて、入居者の食事・ 排泄・入浴・衣類の着脱等の日常生 活全般における介護業務を行いま す。介護体制は、入所者定員98名 で介護職員27名程度で業務を行っ ています。 休日〔土日他（毎週）〕	(1)8時30分～16時00分	介護福祉士  (他条件有の場合あり)
薬剤師（病棟） 正社員 雇用期間の定めなし	59歳以下 定年を上限	330,100 ～ 370,100	医療法人財団 興仁会 桑尾病院 大分県宇佐市大字四日市118番地 44070-1179361 雇用・労災・健康・厚生	◎病院内薬剤部での薬剤師が行う業 務全般 ・調剤業務（外来院内処方対応・病 棟調剤対応・注射調剤など） ・医薬品情報業務 ・服薬指導業務 休日〔土日祝（毎週）〕	変形（1ヶ月単位） (1)8時15分～17時15分	薬剤師  (他条件有の場合あり)
看護師【外来】 正社員 雇用期間の定めなし	64歳以下 定年を上限	222,000 ～ 332,000	医療法人 信和会 和田病院 大分県宇佐市大字出光165-1 44070-1187361 雇用・労災・健康・厚生	外来において、患者様を医師の指示 のもとに診察の補助業務（注射・採 血・検温・血圧測定・検尿等）の処 置、及び検査業務を行います。その 他患者様の健康管理指導やお世話 を行います。 休日〔日祝他（その他）〕	変形（1ヶ月単位） (1)8時30分～17時30分 (2)8時30分～12時30分	看護師  (他条件有の場合あり)
介護支援専門員 【和光園居宅介護 支援事業所】 正社員 雇用期間の定めなし	64歳以下 定年を上限	189,000 ～ 292,000	医療法人 信和会 和田病院 大分県宇佐市大字出光195 和光園 居宅介護支援事業所 44070-1188661 雇用・労災・健康・厚生	和光園居宅介護支援事業所内で要介 護の方のケアプランを作成します。 各サービス事業所と連携を取り、 サービスの選定・調整を行います。 利用者の要介護認定の更新、いろ いろな申請手続きを行います。また、 休日〔他（その他）〕	変形（1ヶ月単位） (1)8時30分～17時30分	介護支援専門員（ケアマネ）  (他条件有の場合あり)
薬剤師【和田病 院】 正社員 雇用期間の定めなし	64歳以下 定年を上限	352,500 ～ 560,500	医療法人 信和会 和田病院 大分県宇佐市大字出光165-1 和田病院 44070-1189261 雇用・労災・健康・厚生	病院・老健内での薬剤師業務全般 ・入院患者・入所患者への定期薬・ 臨時薬の調剤・薬品管理・発注・持 参薬チェック・服薬指導等 ＊外来は基本的に院外処方箋です。 ＊業務変更の可能性なし 休日〔日祝他（その他）〕	変形（1ヶ月単位） (1)8時30分～17時30分 (2)8時30分～12時30分	薬剤師  (他条件有の場合あり)
正看護師【訪問看 護ステーションみ らい】 正社員 雇用期間の定めなし	64歳以下 定年を上限	222,000 ～ 332,000	医療法人 信和会 和田病院 大分県宇佐市大字出光165-1 訪問看護ステーション みらい 44070-1191861 雇用・労災・健康・厚生	訪問看護業務となります。医師の指 示を受け、在宅で療養する方やご家 族への看護サービスを提供します。 看護師3名体制で、訪問時は病院車 両（普通自動車AT）を使用しま す。 休日〔他（毎週）〕	変形（1ヶ月単位） (1)8時30分～17時30分	看護師  (他条件有の場合あり)

介護福祉士【グループホーム みらい】 正社員 雇用期間の定めなし	18歳~64 法令の規定により年齢制限がある	189,000 ~ 313,000	医療法人 信和会 和田病院 大分県宇佐市大字出光165-1 グループホーム みらい 44070-1192961 雇用・労災・健康・厚生	グループホーム（定員18名）にて、入所者の食事・入浴・排泄などの身体介護を行います。また、掃除や料理の介助、社用車（軽自動車）を使って買物の付き添いなどの生活援助業務も行います。 休日〔他（その他）〕	変形（1ヶ月単位） (1)8時00分~17時00分 (2)16時30分~9時00分 (3)7時00分~16時00分	介護福祉士  (他条件有の場合あり)
介護福祉士【和光園入所】 正社員 雇用期間の定めなし	18歳~64 定年を上限	189,000 ~ 313,000	医療法人 信和会 和田病院 大分県宇佐市大字出光195 介護老人保健施設 和光園入所 44070-1193161 雇用・労災・健康・厚生	介護老人保健施設（50床）で、看護やリハビリ職員と共同で在宅復帰を支援する仕事です。内容は、食事・入浴・排泄等の介助支援や、日常生活動作の改善等となります。また、認知症の予防と改善を目的に各休日〔他（その他）〕	変形（1ヶ月単位） (1)8時00分~17時00分 (2)7時00分~16時00分 (3)11時00分~20時00分	介護福祉士  (他条件有の場合あり)
ソーシャルワーカー【社会福祉士】 正社員 雇用期間の定めなし	64歳以下 定年を上限	198,000 ~ 286,000	医療法人 信和会 和田病院 大分県宇佐市大字出光165-1 和田病院 44070-1194061 雇用・労災・健康・厚生	病院での入院患者様の入退院に関する業務を行います。また、患者様・家族の相談業務や、ケアマネ・他病院・地域との連絡調整等もあります。その他、関連事業所内の連絡・調整や広報誌作成等もあります。急休日〔日他（その他）〕	変形（1ヶ月単位） (1)8時30分~17時30分 (2)8時30分~12時30分	社会福祉士  (他条件有の場合あり)
生活相談員【和楽苑デイサービスセンター】 正社員 雇用期間の定めなし	64歳以下 定年を上限	194,000 ~ 266,000	医療法人 信和会 和田病院 大分県宇佐市大字出光189-1 和楽苑 デイサービスセンター 44070-1195361 雇用・労災・健康・厚生	和楽苑デイサービスセンターにて、利用者（定員12名）でサービス計画書、家族及び知己での相談業務、契約手続き等を行います。また食事・入浴・リハビリ・レクリエーション等の介助業務を行います。 休日〔日他（毎週）〕	変形（1年単位） (1)8時00分~17時00分	社会福祉士 介護福祉士  (他条件有の場合あり)
正看護師【和光園入所】 正社員 雇用期間の定めなし	18歳~64 定年を上限	202,000 ~ 257,000	医療法人 信和会 和田病院 大分県宇佐市大字出光195 介護老人保健施設 和光園入所 44070-1197261 雇用・労災・健康・厚生	介護老人保健施設において、入所者の日常の健康管理をはじめ投薬や診療の介助、衛生管理など医療的なケアを中心に行います。約50名の入所者の方に対して6名体制で行います。 休日〔他（その他）〕	変形（1ヶ月単位） (1)8時00分~17時00分 (2)17時00分~9時00分	看護師  (他条件有の場合あり)
准看護師（病棟） パート労働者 雇用期間の定めなし	64歳以下 定年を上限	1,035 ~ 1,135	医療法人 積善会 千嶋病院 大分県豊後高田市呉崎738-1 44070-1203761 雇用・労災・健康・厚生	病棟において、患者の血圧測定・検温等のバイタルチェックなどの健康管理を行います。また、投薬や診療の補助、食事介助や入浴介助等の療養上のお世話をします。 *就業時間・勤務日数等相談に応じ 休日〔日他（毎週）〕	(1)8時30分~17時00分 (2)9時00分~16時00分	准看護師  (他条件有の場合あり)
作業療法士 正社員 雇用期間の定めなし	64歳以下 定年を上限	256,550 ~ 256,550	医療法人 積善会 千嶋病院 大分県豊後高田市呉崎738-1 44070-1204861 雇用・労災・健康・厚生	精神科一般病棟および精神科療養病棟の精神科作業療法、または認知症治療病棟の生活機能回復のための訓練および指導のいずれかを担当していただきます。医師の指示箋のもと、プログラムを作成し、プログラ 休日〔他（毎週）〕	(1)8時30分~17時00分	作業療法士  (他条件有の場合あり)
正看護師（病棟） パート労働者 雇用期間の定めなし	64歳以下 定年を上限	1,245 ~ 1,345	医療法人 積善会 千嶋病院 大分県豊後高田市呉崎738-1 44070-1205961 雇用・労災・健康・厚生	病棟において、患者の血圧測定・検温等のバイタルチェックなどの健康管理を行います。また、投薬や診療の補助、食事介助や入浴介助等の療養上のお世話をします。 *就業時間・勤務日数等相談に応じ 休日〔日他（毎週）〕	(1)8時30分~17時00分 (2)9時00分~16時00分	看護師  (他条件有の場合あり)
介護職員（入浴介助スタッフ） パート労働者 雇用期間の定めなし	64歳以下 定年を上限	1,035 ~ 1,085	医療法人 積善会 千嶋病院 大分県豊後高田市呉崎738-1 44070-1206161 労災	業務内容は、入浴介助のみになります。衣類の着脱介助もあります。業務は、正職員と一緒にいきます。1回2時間の勤務となります。（勤務曜日は、月・火・木・金曜日の4日間） 休日〔他（毎週）〕	交替制あり (1)9時00分~11時00分 (2)9時30分~11時30分 (3)13時30分~15時30分	介護福祉士  (他条件有の場合あり)
看護補助員【夜間専従】 正社員 雇用期間の定めなし	18歳~64 定年を上限	180,450 ~ 180,450	医療法人 積善会 千嶋病院 大分県豊後高田市呉崎738-1 44070-1207061 雇用・労災・健康・厚生	病棟において、看護師の指示の基看護補助員として、オムツ交換・見守り・トイレ誘導等の夜勤業務を担当して頂きます。看護師が同行しサポートを行います。 *東1病棟：看2人、補助1人の3 休日〔他（毎週）〕	交替制あり (1)16時30分~1時00分 (2)0時30分~9時00分	介護福祉士  (他条件有の場合あり)
精神保健福祉士 正社員 雇用期間の定めなし	64歳以下 定年を上限	191,450 ~ 191,450	医療法人 積善会 千嶋病院 大分県豊後高田市呉崎738-1 44070-1208361 雇用・労災・健康・厚生	*患者様やご家族の相談を受け、解決に向け一緒に歩いていく仕事です。 ・外来及び入院患者やご家族からの相談・支援業務 ・初診時のインテーク、再診対応 休日〔他（その他）〕	変形（1ヶ月単位） (1)8時30分~17時00分	精神保健福祉士  (他条件有の場合あり)
准看護師（病棟：夜勤あり） 正社員 雇用期間の定めなし	18歳~64 法令の規定により年齢制限がある	181,400 ~ 193,400	医療法人 積善会 千嶋病院 大分県豊後高田市呉崎738-1 44070-1210461 雇用・労災・健康・厚生	病棟において、患者の血圧測定・検温等のバイタルチェック等の健康管理を行います。また、投薬や診療の補助、食事介助や入浴介助等の療養上のお世話をします。 *業務変更の可能性なし 休日〔他（その他）〕	交替制あり (1)8時30分~17時00分 (2)10時00分~18時30分 (3)16時30分~1時00分	准看護師  (他条件有の場合あり)
正看護師（病棟：夜勤あり） 正社員 雇用期間の定めなし	18歳~64 法令の規定により年齢制限がある	223,250 ~ 241,250	医療法人 積善会 千嶋病院 大分県豊後高田市呉崎738-1 44070-1211761 雇用・労災・健康・厚生	病棟において、患者の血圧測定・検温等のバイタルチェックや様子観察、日常の健康管理、投薬や診療の介助、衛生管理など医療的ケアを中心とした看護業務を行います。 *業務変更の可能性なし 休日〔他（その他）〕	交替制あり (1)8時30分~17時00分 (2)10時00分~18時30分 (3)16時30分~1時00分	看護師  (他条件有の場合あり)

介護職員（夜勤あり） 正社員 雇用期間の定めなし	18歳～64 定年を上限	169,000 ～ 169,000	医療法人 積善会 千嶋病院 大分県豊後高田市呉崎738-1 44070-1212861 雇用・労災・健康・厚生	病棟において、看護師の指示のもとに入院患者様のシーツ交換、排泄介助、食事介助、入浴介助等の日常生活の介護業務を行います。現在、41名の看護補助員で、196床を担当しています。病院の教育システム休日〔他（毎週）〕	交替制あり (1)8時30分～17時00分 (2)16時30分～1時00分 (3)0時30分～9時00分	介護福祉士  (他条件有の場合あり)
正・准看護師【有料老人ホームめすら苑】 パート労働者 雇用期間の定めなし	不問 不問	1,200 ～ 1,250	社会福祉法人 芽豆羅の里 有料老人ホーム めすら苑 大分県宇佐市大字下時枝648番地 44070-1224361 労災	住宅型有料老人ホームめすら苑内での看護業務です。入居者の定員は40名で看護職、介護職、事務職等が入居者の日常生活支援を行っています。主な仕事の内容は入居者の健康管理、薬の管理、かかりつけ医や家族休日〔他（毎週）〕	(1)9時00分～13時00分  又は8時00分～18時00分の間の4時間以上	看護師 准看護師  (他条件有の場合あり)
施設看護師（ホームホスピス おけたん宇佐・お隣） 正社員 雇用期間の定めなし	18歳～64 定年を上限	244,500 ～ 326,600	特定非営利活動法人 太陽 大分県宇佐市大字東高家139-1 「ホームホスピス おけたん宇佐」 44070-1225661 雇用・労災・健康・厚生	定員10名の小規模で家庭的な有料老人ホームにおける看護業務です。利用者様の生活に寄り添い、落ち着いた環境でケアができます。主な業務、バイタルチェック、服薬管理、受診調整、医療処置（吸引・経管栄養）休日〔他（その他）〕	変形（1ヶ月単位） (1)8時00分～16時00分 (2)9時00分～17時00分 (3)10時00分～18時00分	看護師 准看護師  (他条件有の場合あり)
看護師（特別養護老人ホーム妙見荘）（早出あり） 正社員 雇用期間の定めなし	59歳以下 定年を上限	219,500 ～ 243,500	社会福祉法人芽豆羅の里 宇佐市立特別養護老人ホーム妙見荘 大分県宇佐市院内町御沓488-1 44070-1226261 雇用・労災・健康・厚生	特別養護老人ホームおよびショートステイにて、入所者様の看護業務です。検温・血圧等バイタルチェック、服薬管理、経管栄養、医師の指示に基づく処置の他、病院受診時の付添いや往診時対応を行っていただきます。休日〔他（毎週）〕	交替制あり (1)7時00分～16時00分 (2)8時30分～17時30分 (3)9時30分～18時30分	看護師 准看護師  (他条件有の場合あり)
介護支援専門員（特別養護老人ホーム妙見荘） 正社員 雇用期間の定めなし	59歳以下 定年を上限	221,500 ～ 273,500	社会福祉法人芽豆羅の里 宇佐市立特別養護老人ホーム妙見荘 大分県宇佐市院内町御沓488-1 44070-1227561 雇用・労災・健康・厚生	特別養護老人ホーム（80床）及びショートステイ（14床）にてご利用者のケアマネジメント及び相談業務を行っていただきます。 《業務内容》 ・ケアプラン作成、アセスメント 休日〔日他（毎週）〕	(1)8時30分～17時30分	介護支援専門員（ケアマネジャー）  (他条件有の場合あり)
介護職員【夜勤専従】（特別養護老人ホーム妙見荘） 正社員 雇用期間の定めなし	18歳～59 法令の規定により年齢制限がある	181,000 ～ 228,000	社会福祉法人芽豆羅の里 宇佐市立特別養護老人ホーム妙見荘 大分県宇佐市院内町御沓488-1 44070-1228461 雇用・労災・健康・厚生	特別養護老人ホーム妙見荘で、入所者様の健康管理、食事、排泄、入浴等の日常生活の援助の他、レクリエーション活動等を行います。特別養護老人ホーム定員80名、ショートステイ定員14名。休日〔他（その他）〕	変形（1ヶ月単位） (1)16時00分～9時00分	介護職員初任者研修修了 介護職員実務者研修修了 介護福祉士  (他条件有の場合あり)
正・准看護師【夜勤専従】（特別養護老人ホーム妙見荘） 正社員 雇用期間の定めなし	18歳～59 定年を上限	219,500 ～ 243,500	社会福祉法人芽豆羅の里 宇佐市立特別養護老人ホーム妙見荘 大分県宇佐市院内町御沓488-1 44070-1229761 雇用・労災・健康・厚生	特別養護老人ホーム（80床）及びショートステイ（14床）にて入所者の夜間帯の健康管理、定期巡回、コール対応の他、日常生活の援助や身の回りのお世話をさせていただきます。夜間帯は介護職員との4名体制休日〔他（その他）〕	変形（1ヶ月単位） (1)16時00分～9時00分	看護師 准看護師  (他条件有の場合あり)
支援補助員【成人棟】 正社員以外 雇用期間の定めあり 契約更新の可能性あり	18歳以上 法令の規定により年齢制限がある	182,810 ～ 182,810	社会福祉法人 大分県社会福祉事業団 大分県糸口学園 大分県宇佐市大字猿渡1030-1 成人棟 44070-1236561 雇用・労災・健康・厚生	施設で生活する知的障がい者（60名）の日常生活支援（食事・入浴・排泄等）や楽しみのもてる日課活動への支援を行います。また、外出支援として季節の行事や買い物・旅行等の付き添い支援もあります。その休日〔他（その他）〕	変形（1ヶ月単位） (1)8時30分～17時15分 (2)9時45分～18時30分 (3)7時00分～15時45分	   (他条件有の場合あり)
支援補助員【児童棟 入所】 正社員以外 雇用期間の定めあり 契約更新の可能性あり	18歳以上 法令の規定により年齢制限がある	182,810 ～ 182,810	社会福祉法人 大分県社会福祉事業団 大分県糸口学園 大分県宇佐市大字猿渡1030-1 44070-1237461 雇用・労災・健康・厚生	主に宇佐支援学校に通学する知的障がい児童（30名）の日常生活支援（食事、入浴等）を行います。また、外出支援として季節の行事や買い物・旅行等の付き添い支援や、クラブ活動（太鼓・陸上競技）支援等休日〔他（その他）〕	変形（1ヶ月単位） (1)8時30分～17時15分 (2)7時00分～15時45分 (3)10時30分～19時15分	   (他条件有の場合あり)
児童指導員・保育士 パート労働者 雇用期間の定めなし	59歳以下 定年を上限	1,200 ～ 1,200	吉岡ブルーダ 株式会社 わくわくぷらす 大分県豊後高田市玉津245番地 44070-1240061 雇用・労災	障がい児通所支援事業所「わくわくぷらす」でのお仕事です ・特性を持つお子様へ学習や遊びを通して発達支援 ・ご利用者様のご自宅や保育園、学校等への送迎業務（社用車使用：A）休日〔日祝他（その他）〕	(1)9時30分～13時30分	保育士 その他の福祉・介護関係  (他条件有の場合あり)
介護職員【老人ホームほりかわ】 正社員 雇用期間の定めなし	18歳～64 法令の規定により年齢制限がある	179,100 ～ 200,000	株式会社 ほりかわ 大分県宇佐市院内町櫛野165-1 44070-1242661 雇用・労災・健康・厚生	老人ホーム内において、入所者の食事・排泄・入浴・リハビリなどの介護業務や、掃除などの日常生活の支援を行います。入所者85名程度、職員8～10名体制です。 *未経験や資格のない方でも大歓迎 休日〔日他（毎週）〕	変形（1ヶ月単位） (1)9時00分～17時00分 (2)18時00分～9時00分	介護福祉士 介護職員初任者研修修了 ホームヘルパー2級  (他条件有の場合あり)
介護支援専門員（ケアマネジャー） 正社員 雇用期間の定めなし	64歳以下 定年を上限	230,000 ～ 250,000	株式会社 ほりかわ 大分県宇佐市院内町櫛野165-1 44070-1243261 雇用・労災・健康・厚生	入所者や利用者様への利用サービス立案や介護サービスのマネジメント業務を行います。利用者は現在、50名程度で介護支援専門員2名体制です。外出（宇佐市内）には社用車（AT）を使用します。休日〔日祝他（毎週）〕	(1)9時00分～18時00分	介護支援専門員（ケアマネジャー）  (他条件有の場合あり)
生活支援員（パート） パート労働者 雇用期間の定めあり 契約更新の可能性あり	不問 不問	1,035 ～ 1,050	社会福祉法人 育心会 障害者支援施設コスモス 大分県豊後高田市美和1684番地 44070-1245461 労災	障がい者自立支援施設にて、洗面・トイレ・食事・入浴など日常生活の支援業務です。主に、同性利用者の生活支援（入浴介助含む）を担当し、利用者の衣類等の洗濯（洗濯乾燥機使用）も当番制で行います。また休日〔他（毎週）〕	(1)8時30分～17時30分	   (他条件有の場合あり)

生活支援員 正社員 雇用期間の定めなし	18歳~61 定年を上限	168,141 ~ 202,950	社会福祉法人 育心会 障害者支援施設コスモス 大分県豊後高田市美和1684番地 44070-1246761 雇用・労災・健康・厚生	障がい者自立支援施設にて、洗面・トイレ・食事・入浴など日常生活の支援業務です。主に、同性利用者の生活支援（入浴介助含む）を担当し、利用者の衣類等の洗濯（洗濯乾燥機使用）も当番制で行います。ま 休日〔他（その他）〕	交替制あり (1)8時30分~17時30分 (2)6時00分~15時00分 (3)10時00分~19時00分	(他条件有の場合あり)
【土・日・祝日限定】生活支援員 (パート) パート労働者 雇用期間の定めあり 契約更新の可能性あり	不問 不問	1,035 ~ 1,050	社会福祉法人 育心会 障害者支援施設コスモス 大分県豊後高田市美和1684番地 44070-1247861 労災	障がい者自立支援施設にて、洗面・トイレ・食事・入浴など日常生活の支援業務です。主に、同性利用者の生活支援（入浴介助含む）を担当し、利用者の衣類等の洗濯（洗濯乾燥機使用）も当番制で行います。ま 休日〔他（毎週）〕	又は8時30分~17時30分 の間の6時間程度	(他条件有の場合あり)
生活支援員(嘱託・夜勤専従) パート労働者 雇用期間の定めあり 契約更新の可能性あり	18歳以上 法令の規定により年齢制限がある	1,100 ~ 1,100	社会福祉法人 育心会 障害者支援施設コスモス 大分県豊後高田市美和1684番地 44070-1248961 労災	障がい者自立支援施設にて、男女職員2名と宿直1名での勤務で、施設利用者(70名)の夕食・朝食・排泄・着替え・就寝・起床 支援及び夜間の対応を行います。男子・女子棟の見守り(巡視)も行っていた 休日〔他（毎週）〕	(1)16時00分~9時00分	(他条件有の場合あり)
生活支援員(嘱託) 正社員以外 雇用期間の定めあり 契約更新の可能性あり	18歳以上 法令の規定により年齢制限がある	166,530 ~ 189,100	社会福祉法人 育心会 障害者支援施設コスモス 大分県豊後高田市美和1684番地 44070-1249161 雇用・労災・健康・厚生	障がい者自立支援施設にて、洗面・トイレ・食事・入浴など日常生活の支援業務です。主に、同性利用者の生活支援（入浴介助含む）を担当し、利用者の衣類等の洗濯（洗濯乾燥機使用）も当番制で行います。ま 休日〔他（その他）〕	交替制あり (1)8時30分~17時30分 (2)6時30分~15時30分 (3)10時00分~19時00分	(他条件有の場合あり)
正看護師(外来) 正社員 雇用期間の定めなし	18歳~59 法令の規定により年齢制限がある	224,500 ~ 289,500	医療法人 明徳会(佐藤第一病院) 大分県宇佐市大字法鏡寺77-1 44070-1252561 雇用・労災・健康・厚生	診療の補助、問診、バイタル測定、点滴処置などを行います。 *業務変更の可能性なし 休日〔他（その他）〕	変形(1ヶ月単位) (1)8時30分~17時30分 (2)17時30分~8時30分	看護師 (他条件有の場合あり)
正看護師(一般病棟) 正社員 雇用期間の定めなし	18歳~59 法令の規定により年齢制限がある	234,500 ~ 299,500	医療法人 明徳会(佐藤第一病院) 大分県宇佐市大字法鏡寺77-1 44070-1253461 雇用・労災・健康・厚生	一般病棟が45床で2病棟あります。夜勤は、看護師3名体制です。多職種で連携して、患者様・ご家族を支援します。 *業務変更の可能性なし 休日〔他（その他）〕	変形(1ヶ月単位) (1)8時30分~17時30分 (2)17時00分~9時00分 (3)10時00分~19時00分	看護師 (他条件有の場合あり)
介護支援専門員(居宅介護支援事業所 明日花) 正社員 雇用期間の定めなし	59歳以下 定年を上限	192,000 ~ 207,500	医療法人 明徳会(佐藤第一病院) 大分県宇佐市大字法鏡寺77-1 44070-1255861 雇用・労災・健康・厚生	居宅介護支援事業所にて、ご利用者様に対するマネジメント業務を行います。 <主な業務> ・居宅サービス計画書の作成、説明、交付 休日〔他（毎週）〕	変形(1ヶ月単位) (1)8時30分~17時30分 (2)8時30分~12時30分	介護支援専門員(ケアマネ) (他条件有の場合あり)
正看護師(夜勤専従) 正社員 雇用期間の定めなし	18歳~59 定年を上限	211,040 ~ 244,000	医療法人 起愛会 宇佐病院 大分県宇佐市大字南宇佐1642-2 44070-1256961 雇用・労災・健康・厚生	病棟にて、療養上の健康管理をはじめ投薬や診療の介助等、精神科における夜勤帯の看護業務を行います。精神科一般病棟、精神科療養病棟のいずれかの病棟での勤務を担当します。夜勤帯は1病棟2名体制での業 休日〔他（その他）〕	変形(1ヶ月単位) (1)16時45分~8時45分	看護師 (他条件有の場合あり)
准看護師(夜勤専従) 正社員 雇用期間の定めなし	18歳~59 定年を上限	183,035 ~ 206,795	医療法人 起愛会 宇佐病院 大分県宇佐市大字南宇佐1642-2 44070-1257161 雇用・労災・健康・厚生	病棟にて、療養上の健康管理をはじめ投薬や診療の介助等、精神科における夜勤帯の看護業務を行います。精神科一般病棟、精神科療養病棟のいずれかの病棟に配属となります。夜勤帯は1病棟2名体制での業務と 休日〔他（その他）〕	変形(1ヶ月単位) (1)16時45分~8時45分	准看護師 (他条件有の場合あり)
正看護師 正社員 雇用期間の定めなし	18歳~59 定年を上限	214,170 ~ 247,170	医療法人 起愛会 宇佐病院 大分県宇佐市大字南宇佐1642-2 44070-1258061 雇用・労災・健康・厚生	病棟にて、入院患者さんの療養上の健康管理をはじめ投薬や診療の介助等、看護師業務全般を行います。 *業務変更の可能性なし 休日〔他（その他）〕	交替制あり (1)8時30分~17時00分 (2)8時00分~16時30分 (3)10時15分~18時45分	看護師 (他条件有の場合あり)
准看護師 正社員 雇用期間の定めなし	18歳~59 定年を上限	178,035 ~ 204,020	医療法人 起愛会 宇佐病院 大分県宇佐市大字南宇佐1642-2 44070-1259361 雇用・労災・健康・厚生	病棟にて、入院患者さんの療養上の健康管理をはじめ投薬や診療の介助等、精神科における看護業務を行います。 *業務変更の可能性なし 休日〔他（その他）〕	交替制あり (1)8時30分~17時00分 (2)8時00分~16時30分 (3)10時15分~18時45分	准看護師 (他条件有の場合あり)
薬剤師 正社員 雇用期間の定めなし	不問 不問	416,666 ~ 500,000	医療法人 起愛会 宇佐病院 大分県宇佐市大字南宇佐1642-2 44070-1260561 雇用・労災・健康・厚生	精神科病院における薬剤師業務全般を行います。 ・自動分包機で行われる薬剤の監査業務 ・病棟薬剤管理業務 病棟にて、患者さんへの服薬指導を 休日〔他（その他）〕	変形(1年単位) (1)8時30分~17時00分 (2)8時30分~12時00分	薬剤師 (他条件有の場合あり)
看護助手 正社員 雇用期間の定めなし	18歳~59 定年を上限	174,075 ~ 174,075	医療法人 起愛会 宇佐病院 大分県宇佐市大字南宇佐1642-2 44070-1261461 雇用・労災・健康・厚生	看護師の指示のもと、入院患者さんの日常生活全般におけるサポートを行います。また、病棟内の清掃など院内の環境整備の業務を行います。 *業務変更の可能性なし 休日〔他（毎週）〕	交替制あり (1)8時30分~17時00分 (2)8時00分~16時30分 (3)10時15分~18時45分	(他条件有の場合あり)

正・准看護師【病棟】 正社員 雇用期間の定めなし	18歳～59 法令の規定により年齢制限がある	209,500 ～ 275,500	医療法人 徳和会 宇佐中央内科病院 大分県宇佐市大字江須賀字正門4046-1 44070-1268661 雇用・労災・健康・厚生	病棟において、医師の指示のもとに診療の補助、注射・採血等の処置、検査の介助を行います。また血圧測定・検温等のバイタルチェックや様子観察、投薬、健康教育等療養上のお世話もします。 休日〔他（その他）〕	変形（1ヶ月単位） (1)8時30分～17時00分 (2)16時30分～9時00分	看護師 准看護師  (他条件有の場合あり)
正・准看護師（外来） パート労働者 雇用期間の定めあり 契約更新の可能性あり	不問 不問	1,100 ～ 1,200	医療法人 徳和会 宇佐中央内科病院 大分県宇佐市大字江須賀字正門4046-1 44070-1269261 雇用・労災	外来において、医師の指示のもとに診療の補助、注射、採血等の処置検査の介助を行います。又、血圧測定・検温等のバイタルチェックや様子観察・投薬・健康教育等療養上のお世話もします。 休日〔日祝他（その他）〕	交替制あり (1)8時30分～13時00分 (2)13時00分～17時00分	看護師 准看護師  (他条件有の場合あり)
訪問看護師（正看護師：宇佐市） 正社員 雇用期間の定めなし	59歳以下 定年を上限	300,000 ～ 300,000	株式会社 月の家（はびりい訪問看護ステーション） 大分県宇佐市大字上田372番地の5 44070-1274061 雇用・労災・健康・厚生	◆利用者宅に訪問しての看護業務（社用車貸与） ・バイタルサイン測定 ・病状観察 ・服薬管理 ・利用者との話の傾聴、相談アドバ 休日〔日他（毎週）〕	(1)9時00分～18時00分	看護師  (他条件有の場合あり)
職業指導員（就労継続支援B型） パート労働者 雇用期間の定めあり 契約更新の可能性あり	不問 不問	1,035 ～ 1,035	社会福祉法人 清流会 大分県宇佐市大字中原字廣畑574-4 44070-1283661 雇用・労災	就労継続支援B型事業所の職員となります。障害のある利用者さんへの相談対応、作業指導等が主になります。作業内容は、利用者さんと一緒に自動車部品の組み立て、衣類の裁断、箱詰め、その他軽作業があります。 休日〔土日祝他（毎週）〕	(1)9時00分～15時15分	  (他条件有の場合あり)
薬剤師 パート労働者 雇用期間の定めなし	64歳以下 定年を上限	2,200 ～ 2,500	株式会社 ワタナベ（ワタナベ薬局） 大分県宇佐市大字上田1770番地の1 44070-1290361 雇用・労災・健康・厚生	調剤薬局において、主に医師の処方せんに基づく医薬品の調剤業務を行います。また、服薬の指導、医薬品の管理、薬歴簿の記入などを行います。 *業務変更の可能性なし 休日〔土日祝他（毎週）〕	(1)9時00分～15時00分 (2)9時00分～16時00分	薬剤師  (他条件有の場合あり)
薬剤師 正社員 雇用期間の定めなし	64歳以下 定年を上限	310,000 ～ 450,000	株式会社 ワタナベ（ワタナベ薬局） 大分県宇佐市大字上田1770番地の1 44070-1291661 雇用・労災・健康・厚生	調剤薬局において、主に医師の処方せんに基づく医薬品の調剤業務を行います。また、服薬の指導、医薬品の管理、薬歴簿の記入などを行います。 *業務変更の可能性なし 休日〔日祝他（その他）〕	(1)9時00分～18時00分 (2)9時00分～13時00分	薬剤師  (他条件有の場合あり)
准看護師 正社員 雇用期間の定めなし	18歳～64 定年を上限	220,000 ～ 220,000	株式会社 楓 住宅型有料老人ホーム「ナーシング」 大分県中津市大字蛸瀬1283番地1 44030-1415961 雇用・労災・健康・厚生	定員30名の有料老人ホーム内でのお仕事です。ご入居者様の部屋に訪問し、服薬管理、バイタルチェック等の健康管理や食事・排泄・入浴介助、レクリエーション（施設内外）等、生活援助が主な業務です。 休日〔他（その他）〕	変形（1ヶ月単位） (1)7時00分～16時00分 (2)8時00分～17時00分 (3)10時00分～19時00分	准看護師  (他条件有の場合あり)
正・准看護師 正社員 雇用期間の定めなし	59歳以下 定年を上限	170,000 ～ 210,000	ANS皮膚科クリニック 大分県中津市大字金手10番13 「ANS皮膚科クリニック」 44030-1418361 雇用・労災・厚生・その他	当院（皮膚科・アレルギー科・美容皮膚科）の医師指示のもと、診療補助業務（電子カルテ準備・注射・点滴・採血等）や介助業務（軟膏・ガーゼ交換等）、医療機器準備や洗浄等の看護全般業務を行います。 休日〔日祝他（毎週）〕	交替制あり (1)9時00分～18時00分 (2)9時00分～12時30分	看護師 准看護師  (他条件有の場合あり)
介護補助職員（パート） パート労働者 雇用期間の定めあり 契約更新の可能性あり	不問 不問	1,075 ～ 1,135	医療法人三光会 介護老人保健施設三光園 大分県中津市大字永添919番地 「介護法人保険施設 三光園」 44030-1422861 労災	施設入所者に向けた介護補助業務を行います。日常生活介助（食事・移動介助）、介護補助（シーツ交換・入浴時の衣服脱着や入浴の補助等）、居室のゴミ回収等を行います。 休日〔他（毎週）〕	又は8時00分～18時00分の間の4時間程度	介護職員初任者研修修了 介護福祉士  (他条件有の場合あり)
リハビリアシスタント 正社員以外 雇用期間の定めあり 契約更新の可能性あり	不問 不問	180,000 ～ 200,000	医療法人天真堂 南整形外科クリニック 大分県中津市殿町1431-1 44030-1430861 雇用・労災・健康・厚生	◎リハビリ患者さんを治療室へ誘導 ◎治療内容を電子カルテに入力 ◎患者さんの次回来院時の予約調整 ◎運動リハビリの予約表作成 ◎治療で使用する器械の設定 ◎治療で使ったタオル等の洗濯 休日〔日祝他（その他）〕	(1)9時00分～18時30分 (2)9時00分～13時00分	  (他条件有の場合あり)
看護助手 正社員以外 雇用期間の定めあり 契約更新の可能性あり	不問 不問	180,000 ～ 200,000	医療法人天真堂 南整形外科クリニック 大分県中津市殿町1431-1 44030-1431961 雇用・労災・健康・厚生	1. 初めは器具の洗浄や準備から ・治療に使う物品（絆創膏等）を袋から出し使える状態にします。 ・治療に使ったピンセット等を洗って滅菌にかける準備をします。 ・待合の椅子や各箇所を拭き掃除等 休日〔日祝他（その他）〕	(1)9時00分～18時30分 (2)9時00分～13時00分	  (他条件有の場合あり)
介護スタッフ／非常勤／大分県中津市 パート労働者 雇用期間の定めあり 契約更新の可能性あり	不問 不問	1,250 ～ 1,250	株式会社 やさしい手 大分県中津市大字下池永826 【やさしい手 かえりえ中津】 13070-20468361 労災	【かえりえ中津／大分県中津市】 ・食事介助、着脱介助、更衣介助、入浴介助、体位変換、排泄介助、移動介助、声かけ、見守り、生活援助、機能訓練、レクリエーション等 ・介護記録入力、作成 他（毎週）	変形（1ヶ月単位） (1)9時00分～18時00分 (2)13時00分～18時00分 (3)10時00分～15時00分 又は8時30分～19時00分の間の4時間以上	介護職員初任者研修修了 介護職員実務者研修修了 介護福祉士  (他条件有の場合あり)
（中津市）業務遂行指導及び援助リーダー 正社員以外 雇用期間の定めあり 契約更新の可能性あり	不問 不問	220,000 ～ 220,000	株式会社 日研環境サービス 大分県中津市大字東浜870-1 サンガーデン中津 33030-5340261 雇用・労災・健康・厚生	親会社日研トータルソーシング株式会社の従業員寮清掃業務及び関連業務【寝具、カーテン、蛍光灯などの寮備品管理や外回りの草取り等】を行っていただきます。清掃業務は障害者 休日〔土日他（毎週）〕	(1)8時30分～17時30分	  (他条件有の場合あり)

歯科技工補助作業員（パート） パート労働者 雇用期間の定めあり 契約更新の可能性あり	不問 不問	1,100 ～ 1,100	有限会社 サンエイデンタル 大分県中津市大字蛸瀬886番地1 「有限会社サンエイデンタル Dー 44030-1404461 雇用・労災	歯科技工士の指示のもと、歯科技工補助業務（義歯や補綴物などの製作に携わることを）を行います。また、道具等の片づけ・洗浄・清掃作業等を行います。その他、製作物（義歯や補綴物など）を1個ずつ含む等の休日〔日祝他（その他）〕	変形（1ヶ月単位） (1)8時30分～16時30分 (2)9時00分～14時30分	(他条件有の場合あり)
ホームヘルパー（ヘルパーステーション里見）【副 パート労働者 雇用期間の定めなし	69歳以下 定年を上限	1,200 ～ 1,950	医療法人 英然会 里見医院 大分県中津市中央町1丁目8-36 「ヘルパーステーション里見」 44030-1407961 労災	ご利用者宅を訪問、食事・入浴・排泄等々の介護や洗濯・掃除等、日常生活支援を行います。計画に基づいたサービス内容を実施し、サービス終了時には記録・報告も行います。エリアは中津市内で、訪問の際には休日〔日他（毎週）〕	又は7時30分～17時00分の間の1時間以上	介護職員初任者研修修了 介護福祉士 准看護師 (他条件有の場合あり)
介護職員／正社員 ／大分県中津市 正社員 雇用期間の定めなし	60歳以下 定年を上限	214,000 ～ 266,000	株式会社やさしい手 大分県中津市大字下池永826 【やさしい手 かえりえ中津】 13070-20337161 雇用・労災・健康・厚生	【かえりえ中津／大分県中津市】 ・食事介助、着脱介助、更衣介助、入浴介助、体位変換、排泄介助、移動介助、声かけ、見守り、生活援助、機能訓練、レクリエーション等 ・介護記録入力、作成 休日〔他（毎週）〕	変形（1ヶ月単位） (1)8時30分～17時30分 (2)9時00分～18時00分	介護職員初任者研修修了 介護職員実務者研修修了 介護福祉士 (他条件有の場合あり)
自立支援スタッフ 正社員以外 雇用期間の定めあり 契約更新の可能性あり	不問 不問	178,020 ～ 230,000	特定非営利活動法人 びいあ 大分県中津市寺町963-2 44030-1389161 雇用・労災・健康・厚生	精神障がい者の就労支援および生活支援全般を行います。また、支援記録作成等でのパソコン入力や利用者送迎も行います。送迎には社用車（ＡＴ車／軽・普通車）を使用し、移動範囲は中津市内を中心とした近所 休日〔日祝他（毎週）〕	変形（1ヶ月単位） (1)8時30分～17時30分 (2)9時30分～12時30分	社会福祉士 介護福祉士 (他条件有の場合あり)
地域包括支援センター職員 嘱託職員 正社員以外 雇用期間の定めあり 契約更新の可能性あり	64歳以下 定年を上限	168,000 ～ 168,000	社会福祉法人 中津市社会福祉協議会 大分県中津市本耶馬溪町曾木1800 「地域包括支援センター社協耶馬溪」 44030-1382661 雇用・労災・健康・厚生	地域包括支援センターにて、主に高齢者の総合的な相談業務・権利擁護に関する業務・介護予防プラン作成業務（相談希望の個人宅へ出向き身体状況や近況など伺う）を行います。作成時にはパソコンを使用します 休日〔土日祝他（毎週）〕	(1)8時30分～17時30分	保健師 看護師 その他の福祉・介護関係 (他条件有の場合あり)
障がい者・障がい児通所支援サービス 支援員・指導 パート労働者 雇用期間の定めあり 契約更新の可能性あり	不問 不問	1,210 ～ 1,850	特定非営利活動法人まど 大分県中津市大字上宮永395番地 「多機能型事業所 こまどカレッジ」 44030-1373361 雇用・労災	「障がい児通所支援放課後等デイサービス事業」では、障がいのある子ども達（就学児童）に対して、社会的自立訓練のサポートを行います。学習支援・衣食・送迎・療育等を指導します。 休日〔日祝他（毎週）〕	(1)9時30分～18時30分 又は8時30分～17時30分の間の6時間程度	その他の福祉・介護関係 (他条件有の場合あり)
保育士（パート） パート労働者 雇用期間の定めなし	不問 不問	1,200 ～ 1,300	合同会社ひまわり保育園 大分県中津市中央町2丁目3-32 44030-1378761 雇用・労災・健康・厚生	子供の健康面の管理、排泄（オムツトレーニング・おむつ替え）・食事・衣類の着脱・昼寝等の基本的な生活支援および見守りを行っていただきます。 ※業務は丁寧に指導しますので、安 休日〔土日祝他（毎週）〕	又は8時00分～17時00分の間の6時間以上	保育士 (他条件有の場合あり)
看護師（小規模多機能ホームだいがぼ） 正社員 雇用期間の定めなし	69歳以下 定年を上限	205,800 ～ 248,500	株式会社 サンライズコーポレーション 大分県中津市大字大悟法662-1 小規模多機能ホーム「だいがぼ」 44030-1374661 雇用・労災・健康・厚生	小規模多機能型居宅介護という地域密着の在宅介護施設です。登録されたご利用者に必要な健康管理や看護介護を行います。また、社用車（軽／ＡＴ車）を使用し送迎や訪問を行います。 休日〔日他（その他）〕	変形（1年単位） (1)8時30分～17時30分	看護師 (他条件有の場合あり)
准看護師（小規模多機能ホームだいがぼ） 正社員 雇用期間の定めなし	69歳以下 定年を上限	183,300 ～ 191,000	株式会社 サンライズコーポレーション 大分県中津市大字大悟法662-1 小規模多機能ホーム「だいがぼ」 44030-1375261 雇用・労災・健康・厚生	小規模多機能型居宅介護という地域密着の在宅介護施設です。登録されたご利用者に必要な健康管理や看護介護を行います。また、社用車（軽／ＡＴ車）を使用し送迎や訪問を行います。 休日〔日他（その他）〕	変形（1年単位） (1)8時30分～17時30分	准看護師 (他条件有の場合あり)
理学療法士 正社員 雇用期間の定めなし	59歳以下 定年を上限	223,000 ～ 253,000	医療法人 梶原病院 大分県中津市中殿町3丁目29-8 「医療法人 梶原病院」 44030-1361961 雇用・労災・健康・厚生	医師指示のもとに入院・外来患者に対し精神的・身体的なリハビリテーションを行い、日常生活に必要な能力を高めて社会対応能力の回復を図るための訓練・指導を行っていただきます。 休日〔日祝他（その他）〕	変形（1ヶ月単位） (1)8時30分～17時00分	理学療法士 (他条件有の場合あり)
作業療法士（パート） パート労働者 雇用期間の定めあり 契約更新の可能性あり	不問 不問	1,340 ～ 1,340	医療法人 梶原病院 大分県中津市中殿町3丁目29-8 「医療法人 梶原病院」 44030-1365661 雇用・労災・健康・厚生	医師指示のもと入院や外来患者に対し、精神的・身体的なリハビリテーションを行い、日常生活に必要な能力を高めて社会対応能力の回復を図るための訓練や指導を行っていただきます。 休日〔日祝他（その他）〕	(1)8時30分～17時00分 又は8時30分～17時00分の間の6時間程度	作業療法士 (他条件有の場合あり)
介護職員（むくの木／パート） パート労働者 雇用期間の定めなし	不問 不問	1,060 ～ 1,180	社会福祉法人 健清会（特別養護老人ホーム むくの木） 大分県中津市大字上宮永348番地 「特別養護老人ホーム むくの木」 44030-1345961 労災	「特別養護老人ホームむくの木」にて、食事や排泄介助・配膳や下膳・日常生活における介助や見守り等を行います。また、コップ洗浄やエプロン等の洗濯等も行って頂くことがあります。 休日〔他（毎週）〕	(1)9時00分～13時00分 (2)9時00分～14時00分 (3)9時00分～15時00分	介護職員初任者研修修了 (他条件有の場合あり)
看護師（パート／訪問看護ステーションよつ葉） パート労働者 雇用期間の定めなし	64歳以下 定年を上限	1,050 ～ 1,200	株式会社 T & E 大分県中津市大字永添2636-114 44030-1346161 労災	健康管理（バイタルチェック）、服薬管理、病院との連絡調整等を行います。また、生活介護介助（食事・入浴・排泄、着衣の着脱、衣類交換等）もお願いします。 ※業務は丁寧に指導しますので、安 休日〔他（毎週）〕	又は7時00分～19時00分の間の4時間以上	看護師 准看護師 (他条件有の場合あり)

看護師（訪問看護ステーションよつ葉） 正社員 雇用期間の定めなし	18歳～64 定年を上限	188,000 ～ 197,000	株式会社 T&E 大分県中津市大字永添2636-114 44030-1347061 雇用・労災・健康・厚生	健康管理（バイタルチェック）、服薬管理、病院との連絡調整を行います。また、生活介護介助（食事・入浴・排泄、着衣の着脱、衣類交換等）もお願いします。 ※業務は丁寧に指導しますので、安休日〔他（その他）〕	変形（1ヶ月単位） (1)8時30分～17時30分 (2)16時00分～9時00分	准看護師 看護師  (他条件有の場合あり)
柔道整復師（江崎整骨院） 正社員 雇用期間の定めなし	不問 不問	195,098 ～ 198,098	有限会社 エザキ企画 大分県中津市中央町2丁目2-14 「江崎整骨院」 44030-1348361 雇用・労災・健康・厚生	来院された患者様の柔道整復業務を行います。症状のカウンセリング、症状に応じた手技・施術（機器の使用含む）等を行います。 変更範囲：変更なし 休日〔日祝他（なし）〕	(1)8時30分～18時00分 (2)8時30分～15時00分	柔道整復師  (他条件有の場合あり)
看護師2（パート／訪問看護ステーションよつ葉） パート労働者 雇用期間の定めなし	64歳以下 定年を上限	1,050 ～ 1,200	株式会社 T&E 大分県中津市大字永添2636-114 44030-1354161 労災	【業務内容】 注入（経管栄養、胃ろう）のみの業務になります。 【看護業務の詳細】 ・注入（経管栄養、胃ろう） ・体位変換（ポジショニング） 休日〔他（毎週）〕	(1)6時00分～9時00分 (2)15時00分～18時00分	看護師 准看護師  (他条件有の場合あり)
看護師（デイサービスセンターよつ葉） 正社員 雇用期間の定めなし	64歳以下 定年を上限	188,000 ～ 197,000	株式会社 T&E 大分県中津市大字永添2636-114 44030-1355061 雇用・労災・健康・厚生	健康管理（バイタルチェック）、服薬管理、生活介護介助（食事・入浴・排泄、着衣の着脱、衣類交換等）もお願いします。 ※業務は丁寧に指導しますので、安心してご応募下さい。 休日〔日他（その他）〕	変形（1ヶ月単位） (1)8時30分～17時30分	看護師 准看護師  (他条件有の場合あり)
看護師又は准看護師（訪問看護ステーション・パーク） パート労働者 雇用期間の定めあり 契約更新の可能性あり	不問 不問	1,050 ～ 1,200	株式会社 グリーンヴィレッジ 大分県中津市大字犬丸727番地1 「訪問看護ステーション グリーン」 44030-1356361 雇用・労災	要支援1から要介護5までの入居者に対し個別のニーズに応じた看護ケアを提供します。主に、バイタルチェック・処置・記録を行い入居者（82名）の健康管理を担当します。入居者一人ひとりに寄り添い、 休日〔他（毎週）〕	交替制あり (1)7時00分～12時00分 (2)9時00分～14時00分 (3)10時00分～18時00分	看護師 准看護師  (他条件有の場合あり)
介護職員（パート／デイサービスよつ葉） パート労働者 雇用期間の定めなし	64歳以下 定年を上限	1,035 ～ 1,035	株式会社 T&E 大分県中津市大字永添2636-114 44030-1358261 労災	施設ご利用者の介護業務（食事や入浴・排泄介助等）を行います。また、行事やレクリエーション支援等もあります。 ※未経験の方も丁寧に指導しますので、安心してご応募下さい。 休日〔日他（毎週）〕	又は8時30分～17時30分の間の4時間以上	介護職員初任者研修修了 介護福祉士  (他条件有の場合あり)
児童指導員 パート労働者 雇用期間の定めあり 契約更新の可能性あり	不問 不問	1,200 ～ 1,500	合同会社 Vision Story 放課後等デイサービスストーリー 大分県中津市沖代町1丁目6-18 「放課後等デイサービス ストーリー」 44030-1344861 労災	障がい児童（小学生～高校生）と一緒に簡単な活動や学習、日常生活で必要なことなどのサポート、送迎業務（社用車：AT車使用）を行っていただきます。 ※いずれかの資格者又は児童施設経 休日〔土日祝他（毎週）〕	交替制あり (1)13時00分～17時00分 (2)13時30分～17時00分 (3)14時00分～17時00分	小学校教諭免許（専修） 社会福祉士 精神保健福祉士  (他条件有の場合あり)
看護師【オープニングスタッフ】 正社員 雇用期間の定めなし	不問 不問	200,000 ～ 230,000	いとうこどもアレルギークリニック 大分県中津市中殿町4-1-1 44030-1303861 その他	・小児科での看護業務全般、医師の指示のもと診療補助や医療行為を行います ・診療介助、問診、処置、電子カルテ入力などを行います ・院内清掃 等 休日〔日祝他（なし）〕	(1)8時30分～18時00分 (2)8時30分～12時30分	看護師  (他条件有の場合あり)
介護職員（正社員：ケアホームりんどうの里） 正社員 雇用期間の定めなし	18歳～59 法令の規定により年齢制限がある	173,000 ～ 180,000	医療法人 徳和会 ケアホームりんどうの里 大分県宇佐市大字江須賀4046-2 44070-1135061 雇用・労災・健康・厚生	「ケアホームりんどうの里」にて介護業務を行います。 ○入浴・着脱・排泄・食事（大部分は見守り）の配膳下膳。浴支援は個別までです。デイサービスとの兼務業務はなく施設内業務のみになります 休日〔他（その他）〕	交替制あり (1)7時00分～16時00分 (2)8時30分～17時30分 (3)9時00分～18時00分	ホームヘルパー2級 介護職員初任者研修修了 介護職員実務者研修修了  (他条件有の場合あり)
支援員補助【どんぐり河内／豊後高田市：資格あり】 正社員以外 雇用期間の定めあり 契約更新の可能性あり	不問 不問	182,810 ～ 182,810	社会福祉法人 大分県社会福祉事業団 地域総合支援センター 大分県豊後高田市佐野1608 【どんぐり河内】 44070-1122461 雇用・労災・健康・厚生	放課後等デイサービスのご利用児（小中高生：6歳から18歳）を対象に放課後や休休み等の長期休暇日に生活能力向上のための訓練等を提供します。遊び（おやつ作り、運動等）を通じた生活療育を行いながら 休日〔土日祝他（毎週）〕	交替制あり (1)9時30分～18時15分 (2)8時30分～17時15分	保育士 社会福祉士 精神保健福祉士  (他条件有の場合あり)
支援補助員 正社員以外 雇用期間の定めあり 契約更新の可能性あり	不問 不問	182,810 ～ 182,810	社会福祉法人 大分県社会福祉事業団 地域総合支援センター 大分県宇佐市大字四日市2482-1 44070-1124861 雇用・労災・健康・厚生	主な業務は、就労継続支援A型のご利用者と一緒に、外部の事業所等で環境整備（内外）（草刈り、剪定、ガラス拭き、クモの巣取り等）を行います。公用車（AT：普）にて利用者様の送迎にも従事します。 休日〔土日祝他（毎週）〕	(1)8時30分～17時15分 (2)7時30分～16時15分	   (他条件有の場合あり)
機能訓練士 正社員 雇用期間の定めなし	59歳以下 定年を上限	223,400 ～ 313,700	株式会社 アクト・ケア あっとほーむ玄々堂・高田 大分県豊後高田市大字呉崎3158-2 44070-1126161 雇用・労災・健康・厚生	デイサービスにて、主に利用者の個別機能訓練を行います。個別機能訓練に係る個別機能訓練計画書等の作成や担当者会議への出席、福祉用具利用時の提案等を行います。また、利用者のバイタルチェック等の健康 休日〔日他（その他）〕	変形（1ヶ月単位） (1)8時00分～17時00分 (2)8時30分～17時30分 (3)8時30分～12時30分	理学療法士 作業療法士 柔道整復師  (他条件有の場合あり)
保育士・児童指導員【チャイルドハート宇佐】 パート労働者 雇用期間の定めなし	64歳以下 定年を上限	1,200 ～ 1,200	ダイエーコンサルタント 株式会社 大分県宇佐市大字中原393 【チャイルドハート宇佐】 44070-1130461 雇用・労災・健康・厚生	「放課後等デイサービス」スタッフのお仕事です。 ・1日の利用者は10名です。 ・一人一人の個性に寄り添い自立に向けてサポートをします。 ・体を動かしてスタッフと一緒に遊 休日〔日祝他（毎週）〕	(1)10時00分～17時30分 (2)9時00分～16時30分	保育士 社会福祉士 幼稚園教諭免許（専修）  (他条件有の場合あり)

保育士等【チャイルドハート宇佐】 短時間 パート労働者 雇用期間の定めなし	64歳以下 定年を上限	1,160 ～ 1,200	ダイエーコンサルタント 株式会社 大分県宇佐市大字中原393 【チャイルドハート宇佐】 44070-1131761 労災・財形	「放課後等デイサービス」スタッフのお仕事です。 ・1日の利用者は10名です。 ・一人一人の個性に寄り添い自立に向けてサポートをします。 ・体を動かしてスタッフと一緒に遊 休日[日祝他(毎週)]	(1)13時00分～18時00分 (2)10時00分～16時00分	保育士 社会福祉士 幼稚園教諭免許(専修)  (他条件有の場合あり)
運転手兼介助職員 パート労働者 雇用期間の定めあり 契約更新の可能性あり	不問 不問	1,060 ～ 1,080	社会福祉法人 泰生会 特別養護老人ホーム 宇佐ナーシングホーム泰生園 大分県宇佐市大字山下2100番地 44070-1110361 雇用・労災・健康・厚生	・通所介護(デイサービスセンター)のご利用者の送迎および乗降補助業務(移動介助) ※送迎車両:軽自動車、普通車、リフト車(全てAT) ・送迎車両の管理(洗車、清掃等) 休日[月日他(毎週)]	(1)8時30分～17時30分 (2)12時30分～17時30分	介護職員初任者研修修了 ホームヘルパー2級  (他条件有の場合あり)
介護職員【デイサービスオリーブ宇佐】 正社員 雇用期間の定めなし	64歳以下 定年を上限	185,719 ～ 200,000	株式会社 日豊ケアサービス 大分県宇佐市大字東高家984-1 デイサービスオリーブ宇佐 44070-1111661 雇用・労災・健康・厚生	デイサービス施設における食事介助・排泄介助・入浴等日常生活に必要な援助を行います。また、施設来所者の送迎を行う業務もあります。なお送迎には社用車(軽及び普通車ワゴン)を使用します。デイサービス 休日[日他(毎週)]	(1)8時00分～17時00分	介護職員初任者研修修了 介護福祉士 准看護師  (他条件有の場合あり)
福祉・介護用具のレンタル・販売サービス パート労働者 雇用期間の定めなし	69歳以下 定年を上限	1,090 ～ 1,200	有限会社 かのう 大分県豊後高田市田染真中88 44070-1112261 雇用・労災・健康・厚生	高齢者の方が、自宅で安心して生活できるように、福祉用具や住宅改修の提案、納品やフォローを行う仕事です。 ・福祉用具の納品、使い方の説明 ・定期点検やフォローによる利用者 休日[土日祝他(毎週)]	(1)9時00分～18時00分 又は8時30分～17時00分の間の3時間以上	福祉用具専門相談員 介護福祉士 社会福祉士  (他条件有の場合あり)
支援補助員(事務) 正社員以外 雇用期間の定めあり 契約更新の可能性あり	18歳以上 法令の規定により年齢制限がある	181,905 ～ 181,905	社会福祉法人 大分県社会福祉事業団 大分県糸口通勤寮 大分県宇佐市大字上庄717番地 44070-1115761 雇用・労災・健康・厚生	金銭管理等の事務業務が主となります。その他入寮ご利用者の知的障がいのある方(30名)へ就労支援(家族、就労先との連絡調整)や生活支援(食事、着替え、買い物等)を行う業務になります。 休日[他(その他)]	交替制あり (1)8時30分～17時15分 (2)12時00分～20時45分	   (他条件有の場合あり)
世話人 パート労働者 雇用期間の定めあり 契約更新の可能性あり	不問 不問	1,050 ～ 1,050	社会福祉法人 大分県社会福祉事業団 大分県糸口通勤寮 大分県宇佐市大字上時枝1223-10 44070-1116861 雇用・労災・健康・厚生	グループホームご利用者(18人)の食事提供及び健康状態の様子見等生活全般の支援を現在5名体制で行っています。また、世話人会議が月1回開催されます。移動には持ち込み車両を使用します。 休日[他(毎週)]	交替制あり (1)6時00分～9時00分 (2)16時00分～20時00分	   (他条件有の場合あり)
生活相談員【デイサービス海原の郷】 正社員 雇用期間の定めなし	不問 不問	192,160 ～ 230,000	株式会社 上高 やまぶきの里 大分県宇佐市大字四日市4501番地の1 44070-1100161 雇用・労災・健康・厚生	地域密着型認知症デイサービス(利用人員18名)での生活相談員業務 ・訪問計画書の作成、モニタリング ・ご家族、ケアマネとの連絡調整 ・各種書類作成(ケアプラン、利用報告など) 休日[土日(毎週)]	(1)8時30分～17時30分	社会福祉士 精神保健福祉士 介護福祉士  (他条件有の場合あり)
福祉・介護用具のレンタル・販売サービス 正社員 雇用期間の定めなし	69歳以下 定年を上限	169,000 ～ 230,000	有限会社 かのう 大分県豊後高田市田染真中88 44070-1102361 雇用・労災・健康・厚生	高齢者の方が自宅で安心して生活できるように、福祉用具の提案・納品・フォローを行う仕事です。 ・電動カートを中心とした、福祉用具の納品、使い方の説明 ・定期点検やフォローによる利用者 休日[土日祝他(毎週)]	(1)9時00分～18時00分	福祉用具専門相談員 介護福祉士 社会福祉士  (他条件有の場合あり)
看護師(ケアホーム玄々堂) 正社員 雇用期間の定めなし	59歳以下 定年を上限	197,500 ～ 265,400	株式会社アクト・ケア(ケアホーム玄々堂) 大分県宇佐市大字南宇佐2416番地 44070-1089361 雇用・労災・健康・厚生	高齢者介護施設で日常の健康管理、機能訓練の指導、服薬・投薬管理の看護業務を行います。入居者様や家族からの相談支援も行っています。現在、入居者56名程度を看護職員5名体制で行っております。 休日[他(その他)]	変形(1ヶ月単位) (1)8時00分～17時00分	看護師  (他条件有の場合あり)
支援員補助【児童発達支援センター】 正社員以外 雇用期間の定めあり 契約更新の可能性あり	不問 不問	182,810 ～ 182,810	社会福祉法人 大分県社会福祉事業団 地域総合支援センター 大分県宇佐市大字四日市2482-1 44070-1085861 雇用・労災・健康・厚生	児童発達支援センターのご利用者(未就学児:0歳から6歳まで)を対象に自立に向けての療育を提供します。ご家族と療育方針等の相談を行い、トイレトレーニング、食事(箸の是正)等生活療育や、遊び 休日[土日祝他(毎週)]	(1)8時30分～17時15分	保育士  (他条件有の場合あり)
支援補助員【就労支援】 正社員以外 雇用期間の定めあり 契約更新の可能性あり	不問 不問	182,810 ～ 182,810	社会福祉法人 大分県社会福祉事業団 地域総合支援センター 大分県宇佐市大字四日市2482-1 44070-1086961 雇用・労災・健康・厚生	就労支援業務を行います。障がいをお持ちの方に対して、お仕事(就労)の支援をします。登録者の就労面や生活面の希望や困り事の聞き取り等の面接および訪問、調整業務(企業や関係機関等)、家庭訪問を 休日[土日祝他(毎週)]	(1)8時30分～17時15分 (2)7時30分～16時15分 (3)9時45分～18時30分	   (他条件有の場合あり)
正看護師(外来) パート労働者 雇用期間の定めなし	64歳以下 定年を上限	1,300 ～ 1,400	医療法人 弘陽会 小野内科病院 大分県宇佐市大字南敷田705-1 【小野内科病院】 44070-1087161 労災	外来にて看護業務を行います。医師診察の補助、医療器具のメンテナンスや準備、医師の指示により注射等の処置など医療的なケアを中心に行っていただきます。外来看護職員5名体制です。*業務変更の可能性 休日[日祝他(その他)]	交替制あり (1)8時30分～17時30分 (2)8時30分～12時30分 又は8時30分～17時30分の間の4時間以上	看護師  (他条件有の場合あり)
准看護師(外来) パート労働者 雇用期間の定めなし	64歳以下 定年を上限	1,150 ～ 1,250	医療法人 弘陽会 小野内科病院 大分県宇佐市大字南敷田705-1 【小野内科病院】 44070-1088061 労災	外来にて看護業務を行います。医師診察の補助、医療器具のメンテナンスや準備、医師の指示により注射等の処置など医療的なケアを中心に行っていただきます。外来看護職員5名体制です。 休日[日祝他(その他)]	交替制あり (1)8時30分～17時30分 (2)8時30分～12時30分 又は8時30分～17時30分の間の4時間以上	准看護師  (他条件有の場合あり)

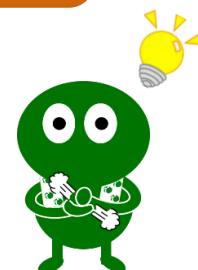
介護職員（ウェルネスひかり） 正社員 雇用期間の定めなし	18歳～59 法令の規定により年齢制限がある	183,000 ～ 220,000	社会福祉法人 明峰会 大分県宇佐市四日市4442-1 44070-1068761 雇用・労災・健康・厚生	サービス付き高齢者向け住宅ケアスタッフとして、夜間帯の入所者への介護業務（排泄・食事介助等）と日常生活支援を行います。中重度要介護者向けの施設です。入所者数は18名です。夜勤は1名体制となりま 休日〔他（その他）〕	変形（1ヶ月単位） (1)7時30分～16時30分 (2)10時00分～19時00分 (3)19時00分～8時00分 又は8時00分～18時00分 の間の8時間程度	介護職員初任者研修修了 介護福祉士 ホームヘルパー2級  (他条件有の場合あり)
生活相談員（ケアハウス光） 正社員 雇用期間の定めなし	59歳以下 定年を上限	215,000 ～ 275,000	社会福祉法人 明峰会 大分県宇佐市大字四日市4442-1 「ケアハウス光」 44070-1069861 雇用・労災・健康・厚生	自立高齢者が対象の軽費老人ホームケアハウス（50名）にて相談業務、行事企画と実施、週2日の送迎業務（8人乗りワゴン）等を行います。 その他、支援計画作成・防災担当 休日〔他（その他）〕	変形（1ヶ月単位） (1)8時00分～17時00分 (2)9時30分～18時30分	社会福祉士  (他条件有の場合あり)
介護職員【デイサービス】 正社員 雇用期間の定めなし	64歳以下 定年を上限	200,000 ～ 202,000	株式会社 丸三燃料 サービス付き高齢者向け住宅 丸三グロリアホーム 大分県宇佐市大字芝原145 44070-1075461 雇用・労災・健康・厚生	デイサービス利用者様の食事・排泄・入浴等の生活に必要な援助や身の回りのお世話をいたします。また、レクリエーション行事・趣味を生かした活動などを等して充実した生活が出来るように援助します。定員3 休日〔土日他（毎週）〕	(1)8時30分～17時30分	ホームヘルパー2級 介護職員初任者研修修了 介護福祉士  (他条件有の場合あり)
リハビリ助手（パート） パート労働者 雇用期間の定めなし	64歳以下 定年を上限	1,035 ～ 1,050	医療法人 積善会 老人保健施設 希の里 大分県豊後高田市呉崎755番地 44070-1079161 労災	介護老人保健施設に入所している高齢者の方へ、作業療法士等の指示のもと日常生活・運動機能向上等の訓練補助業務等を行います。1日40人程度を助手2人体制で行います。 【業務内容】 休日〔日他（毎週）〕	又は8時30分～17時00分 の間の4時間以上	  (他条件有の場合あり)
正・准看護師【外来】 正社員 雇用期間の定めなし	59歳以下 定年を上限	205,000 ～ 245,000	医療法人 新生会 宇佐胃腸内科医院 大分県宇佐市大字江須賀4092番地の1 44070-1061161 雇用・労災・健康・厚生	外来看護師業務全般となります。現在、6人体制で実施しています。 ・電子カルテを使用します。 ・患者さんの問診・説明、検査オーダーの実施 ・医師診察の補助 休日〔日祝他（その他）〕	(1)8時30分～17時30分 (2)8時30分～12時30分	看護師 准看護師  (他条件有の場合あり)
歯科衛生士 正社員 雇用期間の定めなし	64歳以下 定年を上限	202,000 ～ 257,000	医療法人まつなり歯科医院 大分県豊後高田市香々地3949 44070-1066561 雇用・労災・厚生・その	【主な業務内容】 予防処置、メンテナンス、TBI、スケーリング、SRP、アシスト業務、ホワイトニング、光学印象、歯科医師の診療補助業務、治療器具の準備・洗浄・滅菌・清掃など。 休日〔日祝他（その他）〕	(1)9時00分～18時30分 (2)9時00分～13時00分	歯科衛生士  (他条件有の場合あり)
看護助手（宇佐高田医師会病院） 正社員 雇用期間の定めなし	64歳以下 定年を上限	176,000 ～ 176,000	一般社団法人 宇佐市医師会 大分県宇佐市大字南宇佐635 44070-1049561 雇用・労災・健康・厚生	宇佐高田医師会病院の病棟にて、看護師の指示のもと入院患者の排泄介助・入浴介助・清拭・食事の配膳・食事介助等の身の回りをお世話する業務です。また、車イスの移動や、シーツ・枕カバーの交換も行い 休日〔他（その他）〕	変形（1ヶ月単位） (1)7時00分～15時45分 (2)8時30分～17時15分 (3)10時15分～19時00分	  (他条件有の場合あり)
理学療法士または作業療法士（正社員） 正社員 雇用期間の定めなし	64歳以下 定年を上限	245,000 ～ 300,000	株式会社 縁 大分県宇佐市大字上高家1348番地「訪問看護ステーションえにし」 44070-1051961 雇用・労災・健康・厚生	訪問看護とは、医療的ケアを必要とする高齢者を支える看護・医療保険サービスです。利用者宅を訪問し、リハビリや環境調整を行います。訪問範囲は宇佐・豊後高田市内です。訪問には社用車（軽AT）を使用し 休日〔土日他（毎週）〕	(1)8時30分～17時30分	理学療法士 作業療法士  (他条件有の場合あり)
理学療法士または作業療法士（契約社員） 正社員以外 雇用期間の定めあり 契約更新の可能性あり	不問 不問	245,000 ～ 300,000	株式会社 縁 大分県宇佐市大字上高家1348番地「訪問看護ステーションえにし」 44070-1053061 雇用・労災・健康・厚生	訪問看護とは、医療的ケアを必要とする高齢者を支える看護・医療保険サービスです。利用者宅を訪問し、リハビリや環境調整を行います。訪問範囲は宇佐・豊後高田市内です。訪問には社用車（軽AT）を使用し 休日〔土日他（毎週）〕	(1)8時30分～17時30分	理学療法士 作業療法士  (他条件有の場合あり)
生活支援・介護職及び職業指導員 正社員以外 雇用期間の定めあり 契約更新の可能性あり	不問 不問	175,536 ～ 175,536	株式会社 支援センターらいぶおん 大分県別府市大字内竈字大新田718番33 44020-2126361 雇用・労災・健康・厚生	◆施設内における利用者に対する生活支援及び職業指導全般 ・利用者に対する各種身体介助 ・利用者様の送迎、指導 ・在宅介護 *変更範囲：会社の定める業務 休日〔他（毎週）〕	(1)8時00分～17時00分	介護職員初任者研修修了 介護福祉士 社会福祉士  (他条件有の場合あり)

## 職業訓練で就職に役立つスキルを身につけませんか？

訓練情報はこちらから！



ホームページアドレス  
[https://jsite.mhlw.go.jp/oita-roudoukyoku/hourei\\_seido\\_tetsuzuki/shokugyou\\_kunren.html](https://jsite.mhlw.go.jp/oita-roudoukyoku/hourei_seido_tetsuzuki/shokugyou_kunren.html)



気になる事業所がある方



# 応募前の職場見学 しませんか？

～ハローワークが企業に職場見学を交渉します～

**「行って」「見て」「感じて」みよう！**

仕事内容の理解を深めることができます

職場の雰囲気がわかる

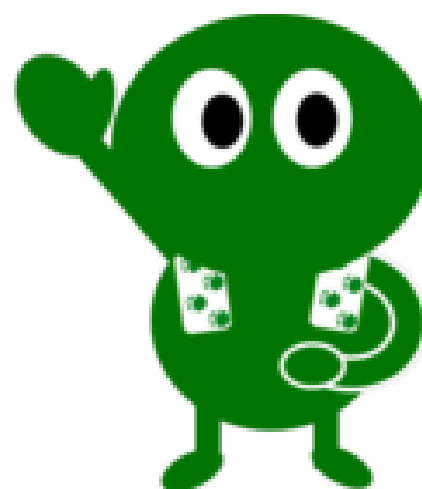
仕事内容や業務の流れ  
を直接確認できる



具体的なイメージを持って応募できる！！

注意：職場見学の場で面接等の選考を実施した場合は、その後の紹介状を発行できなくなります。

お気軽にハローワークを  
ご利用ください



大分県内ハローワーク  
マスコットキャラクター「湯〜ちゃん」