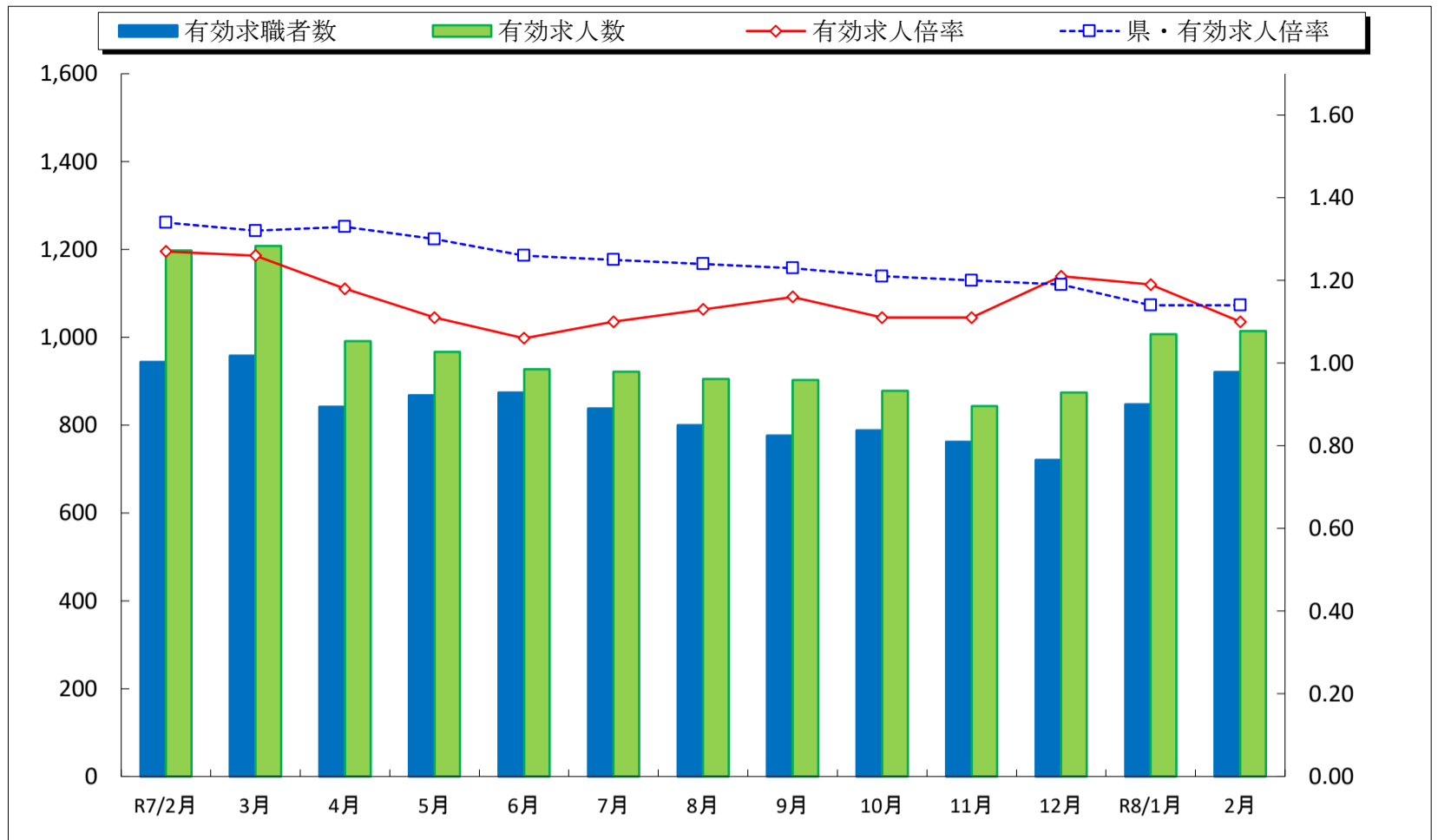


労働市場の状況（有効）

ハローワーク豊後大野

令和8年2月分

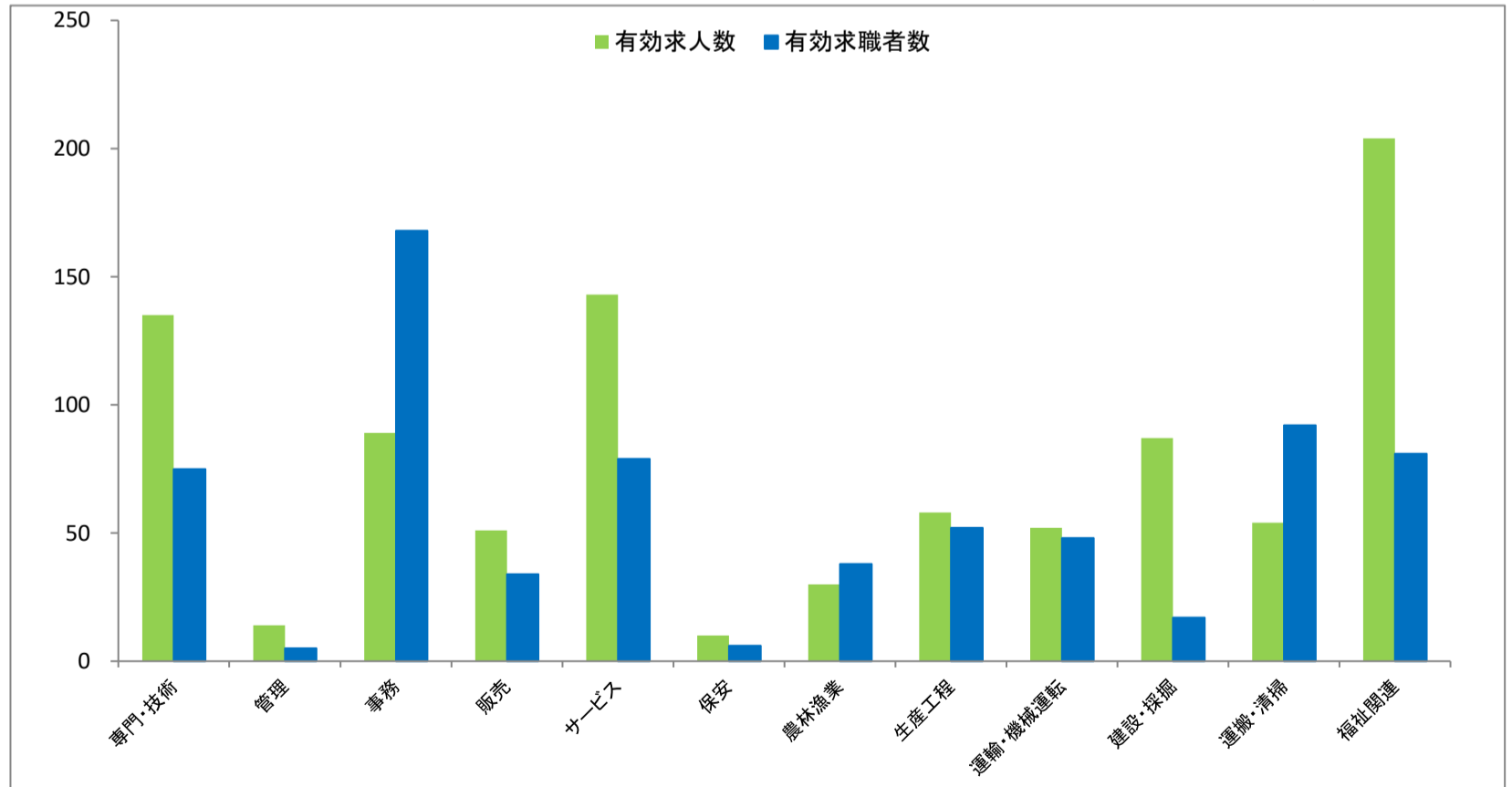


	R7/2月	3月	4月	5月	6月	7月	8月	9月	10月	11月	12月	R8/1月	2月
有効求職者数	944	958	842	868	874	838	800	776	788	762	721	847	921
有効求人数	1,198	1,208	991	967	927	922	905	903	878	843	874	1,007	1,014
有効求人倍率	1.27	1.26	1.18	1.11	1.06	1.10	1.13	1.16	1.11	1.11	1.21	1.19	1.10
県・有効求人倍率	1.34	1.32	1.33	1.30	1.26	1.25	1.24	1.23	1.21	1.20	1.19	1.14	1.14

※パートを含む全数

求人求職バランスシート

令和8年2月分



	専門・技術	管理	事務	販売	サービス	保安	農林漁業	生産工程	運輸・機械運転	建設・採掘	運搬・清掃	福祉関連
有効求人数	135	14	89	51	143	10	30	58	52	87	54	204
有効求職者数	75	5	168	34	79	6	38	52	48	17	92	81
有効求人倍率	1.80	2.80	0.53	1.50	1.81	1.67	0.79	1.12	1.08	5.12	0.59	2.52

※専門・技術、サービスは福祉関連の職業を除いた数