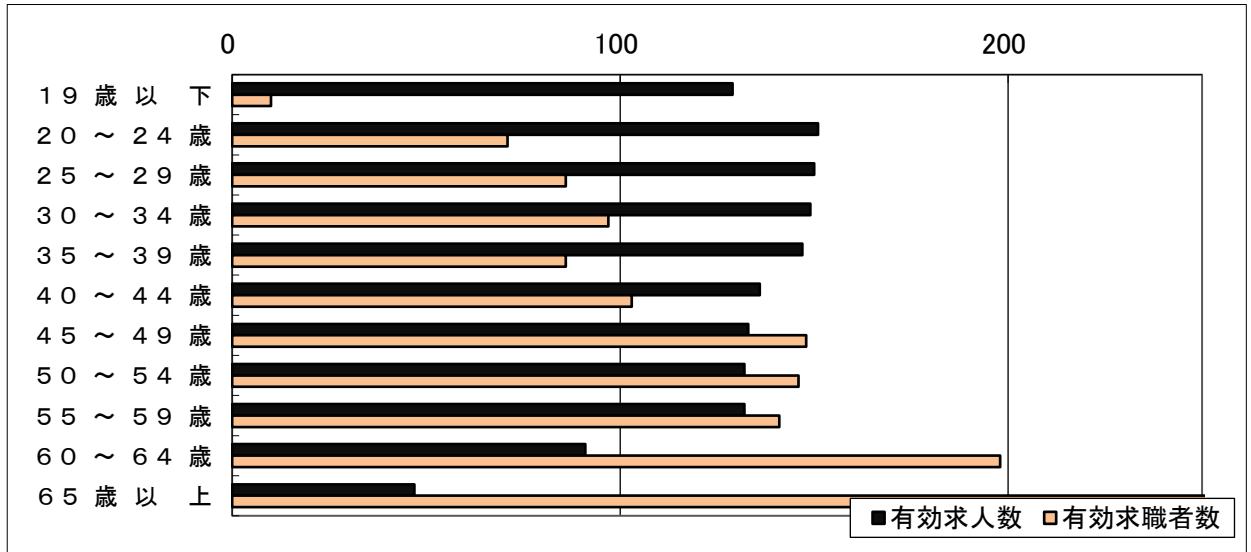


【有効求人・求職者のバランス】(常用)

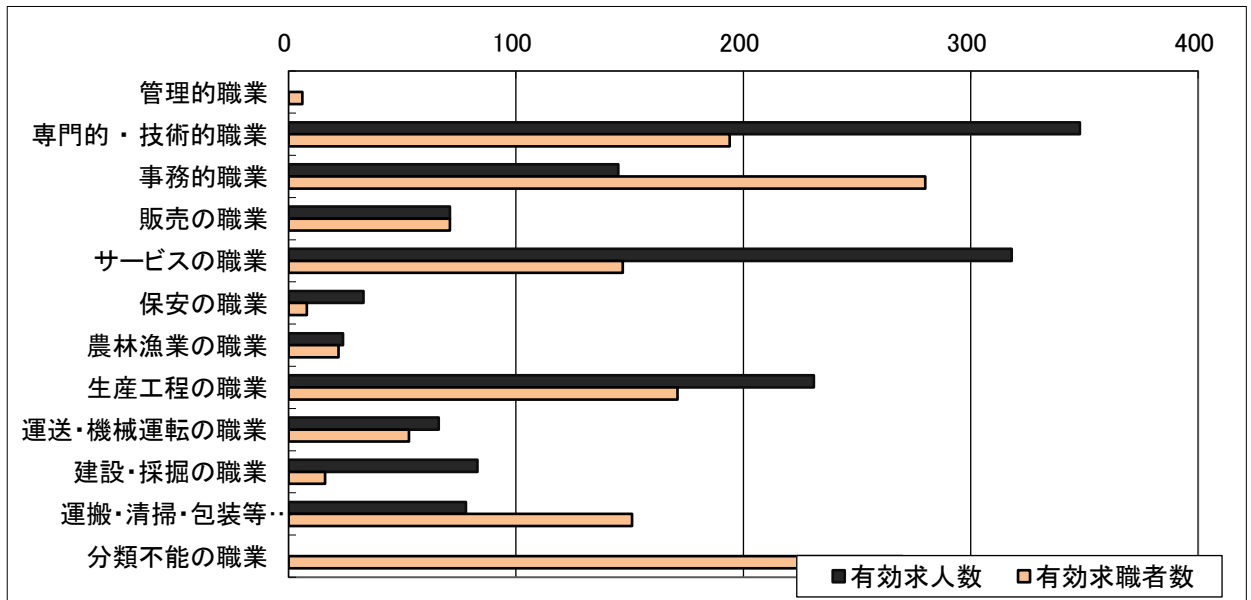
ハローワーク宇佐

令和8年2月内容分

《年齢別》



《職業別》



年齢別	有効求人人数	有効求職者数
19歳以下	129	10
20～24歳	151	71
25～29歳	150	86
30～34歳	149	97
35～39歳	147	86
40～44歳	136	103
45～49歳	133	148
50～54歳	132	146
55～59歳	132	141
60～64歳	91	198
65歳以上	47	303
年齢計	1,397	1,389

職業別	有効求人人数	有効求職者数	有効求人倍率
管理的職業	0	6	0.00
専門的・技術的職業	348	194	1.79
事務的職業	145	280	0.52
販売の職業	71	71	1.00
サービスの職業	318	147	2.16
保安の職業	33	8	4.13
農林漁業の職業	24	22	1.09
生産工程の職業	231	171	1.35
運送・機械運転の職業	66	53	1.25
建設・採掘の職業	83	16	5.19
運搬・清掃・包装等の職業	78	151	0.52
分類不能の職業	0	270	0.00
職業計	1,397	1,389	1.01

- 注意 1. 当職安受理求人です。(就業場所が当職安管内でも、求人受理が他職安の場合は含みません)
 2. パートの「求人・求職者」を含みます。
 3. 求人の年齢階層への振分は、「就職機会積み上げ方式」によります。