

介護労働講習

（実務者研修を含む）

令和8年
6月開講

受講者募集

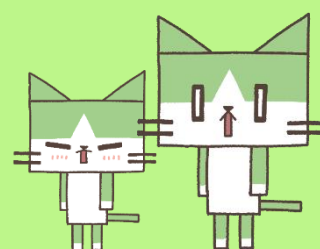
定員 40名

講習期間 6月16日～11月25日

募集期間 2月16日～6月1日

※定員に満たない場合、延長することがあります。

申込先 管轄のハローワーク 訓練担当窓口



「介護福祉士実務者研修」
という資格を取得できます！

修了後、
自分の生活に合う
働き方を選べる

受講
無料

介護の世界を
基礎から学ぶ

国家資格「介護福祉士」
受験要件！！
キャリアアップへ繋がる

受講のメリット

これまでの皆さんの「人生経験」 + 介護労働講習での「学び」
介護職としての現場デビューを応援します！

（公財）介護労働安定センター 大分支部

☎ 097-538-1481

FAX : 097-538-1486

URL : <https://www.kaigo-center.or.jp/>

安定センター 🔍



人と話すのが好き、 介護の仕事ってどんなことをするの？

初めてでもできるのかな？、 全く違う職種からでもいいのかな？

少しでも興味のある方、この機会に受講してみませんか？



介護労働講習（実務者研修を含む）のご案内

この講習は、「介護福祉士実務者研修」（450時間）に、施設見学や現場実習など座学だけではない、より理解を深める為の内容を加味した105日間の講習です。

詳しい内容を聞きたい方は、ミニセミナーやブースにぜひお越しください。
大分支部に直接お電話でのお問い合わせもお待ちしています！



受講
無料

テキスト代・講習保険料・健康診断料・振込手数料・オンライン講習の通信料等は自己負担となります。

介護業界への就職・転職を検討中の方お待ちしております！

人の手が必要不可欠な介護業界。

未経験の方が安心して受講出来るように、介護保険制度や介護における「自立」の意味、老化に伴う心理的・身体的変化や認知症の方の方への支援などを基礎から学びます。

実技面では衣類の着脱や車椅子への移動方法などを学びます。

必須カリキュラム以外にも、事業主様から現場の様子や福利厚生など直接お話をお伺いし、より理解を深めます。

未経験者
大歓迎



資格
取得

受講すると、**実務者研修という資格**を取得できます。
未経験から受講でき、最短ルートで国家資格である介護福祉士の受験要件を得ることができます。
実務経験が3年以上ある方は、令和9年1月(予定)の介護福祉士国家試験の受験に間に合います。

介護福祉士

実務者研修

初任者研修修了者
(ヘルパー2級研修相当)

ご自身の生活スタイルに合った働き方を選ぶことができます。

性別や年齢問わず、フルタイムはもちろん、パートとしても様々な時間帯での働き方を選ぶことができます。

柔軟な
働き方

講習の内容は、介護労働安定センターのホームページ上でも公開しています！

HPアドレス

<https://www.kaigo-center.or.jp/jigyo/shikaku/jitumu/>



令和8年度 介護労働講習（実務者研修を含む）の受講者募集について ※お手元に保管ください。

<p>講習日程等</p>	<p>(講習期間) 令和8年6月16日(火)～令和8年11月25日(水)(うち、講習日数 105 日) (土日祝日及び、令和8年8月8日から8月16日の夏季休暇は除く。)</p> <p>(講習時間) 10:00～16:30(休憩、事務連絡等の時間を含みます。) (講習開始時間及び終了時間は日によって異なる場合があります。) (例:開始10:00～終了 13:20)</p> <p>(講習会場) 大分市荏隈 1135 番地 智泉福祉製菓専門学校 5階</p>
<p>訓練内容</p>	<p>介護福祉士実務者研修(450 時間)に加え、現場実習、就職支援等を含む 105 日間の講習です。介護分野への就職に役立つ知識と技術を学びます。</p> <p>※1 実務者研修の科目のうち、通学(スクーリング)科目には修了評価試験があります。</p> <p>※2 一部科目はオンライン受講を選択できる科目となり、オンライン受講が可能な受講者は自宅でオンラインによる受講ができます。(自宅での受講の際に必要な機器や通信環境及び通信料等は受講者負担となり、センターから機器の貸出し等は行いません。)なお、オンラインでの受講を選択しない場合は、講習会場での受講となります。</p> <p>※3 当講習は、修了後3か月以内に介護現場等への就職していただくことを目的とし、公的な財源により実施しております。</p> <p>※4 天災・感染症等により、講習内容(施設見学、介護現場実習含む)・日程が変更・中止となる場合があります。</p>
<p>対象者</p>	<p>介護分野へ就職を希望する雇用保険受給資格者(公共職業安定所長の受講指示が受けられる方)</p> <p>※ あらかじめ開講日程を確認し、遅刻・欠席がないようにご自身のスケジュールを調整した上で受講をお願いします。</p>
<p>募集定員</p>	<p>40 名</p>
<p>受講料</p>	<p>無料 (ただし、テキスト代 12,650 円(税込)・講習保険料 3,150 円・健康診断料、振込手数料及びオンライン受講の際に必要な機器や通信環境及び通信料は自己負担)</p> <p>※1 健康診断料は実施医療機関によって料金が異なります(自己負担)。</p> <p>※2 マスクの他、タオル、エプロン等個人で使用する物は衛生面からご自身で準備していただきます。</p>
<p>オンライン 自宅受講の際の 必要機器等</p>	<p>① インターネットに接続できる通信端末として、パソコン、タブレット、スマートフォンが必要です。 (パソコン: Windows/Mac/Linux/Unix/Solaris モバイル端末: Android/iOS)</p> <p>② 出欠を確認し、同時双方向型の形式をとるため、Web カメラ、ヘッドセット又はイヤホンマイクが必要です。 (ただし、カメラやマイクが通信端末に内蔵されている場合は不要)</p> <p>③ 「Cisco Webex Meetings」「Zoom」のシステムを使用します。アプリをインストールして、接続をご確認ください。</p> <p>④ データ通信料(受講者自己負担)が発生します。受講が長時間となりますので、制限のない通信回線での受講をおすすめします。使用データ量に制限がある場合、通信速度の制限や予期せぬ高額な通信料金を請求される場合がありますので、ご注意ください。</p> <p>⑤ 受講にあたって事前テストを行い、接続等の可否について確認します(当講習合格者でオンライン受講希望者のみ)。接続テスト日時は別途お知らせします。</p>
<p>確認事項 (申込前に確認を お願いします)</p>	<p>① 当講習は介護分野への就職を目的とした雇用保険受給資格者(公共職業安定所長の受講指示が受けられる方)対象の職業講習です。家族の介護や生涯学習等を目的とした方の受講は認められておりません。</p> <p>② 実務者研修の一部科目免除となる研修を修了されている方であっても、全カリキュラムを受講していただく必要があります(科目免除の対応は行っておりません)。</p> <p>③ 当講習は、全科目を履修し一定の評価を得られた場合にのみ修了となるため、体調管理はもちろんのこと、個々人の予定については日程を調整し、遅刻・欠席等のないよう受講していただきます。</p> <p>④ 当講習の感染症等対策を含む、運営のルールに従って受講していただきます。</p> <p>⑤ 虚偽の申告(受講申請書や面接内容等)が判明した場合は、退学となります。</p> <p>⑥ 受講者の決定は、選考日に実施する作文試験・面接の結果に基づき、公共職業安定所との協議により決定されます。ただし、選考にあたっては無資格及び未経験者が優先的に選定されます。作文のテーマは、「介護の仕事をめざす理由」(400 字程度・時間 40 分)です。</p> <p>⑦ 万が一の事故等の場合に備え、必ず、当センター指定の「介護労働講習等損害保険制度(普通傷害・賠償責任)」に加入していただきます。</p> <p>⑧ テキスト代、講習保険料は、開講後速やかにお振込ください(分割払い不可、振込手数料自己負担)。</p> <p>⑨ 一部の科目はオンライン受講が可能ですが、自宅でのオンライン受講に必要な機器や通信環境、通信料等については自己負担です。</p> <p>⑩ 介護現場実習実施に際し「健康診断書」の提出が必要です。受診や提出に関しては、開講後の指示に従ってください(費用は自己負担)。</p> <p>⑪ 天災・感染症等により、講習内容・日程の変更や休校・中止になる場合があります。</p> <p>⑫ 実務者研修の修了要件から、実務者研修修了証明書は令和 8 年 12 月 15 日付けでの発行となります。</p>

<p>申込方法</p>	<p>管轄のハローワーク訓練担当窓口へご相談・お申込みください。 選考後の「選考結果通知書」の受理方法【郵送】か【メール（要件あり）】により申込時にご提出いただくものが異なります。それぞれ必要書類をご準備ください。（【郵送】で受理の場合は①②が必要。【メール】で受理の場合は、①のみ。※メールでの受理を希望される場合は、要件を必ずご確認ください。）</p> <p>【郵送により受理される方】</p> <p>①「受講申請書」（写真の貼付が必要）に必要事項をご記入（自署）ください。 ②返信用封筒（定形 12×23.5 cm）に宛先を明記し 110 円切手を貼付してください。</p> <p>【メールにより受理される方】</p> <p>①「受講申請書」（写真の貼付が必要）に必要事項をご記入（自署）ください。 ＜要件＞このメールによる受理方法は、次の（１）（２）を満たす方に限り、お申込が可能です。 （１）メールに添付された結果通知(PDF ファイル)をスマートフォン等の画面（もしくは紙に印刷したもの）をハローワーク窓口で提示できる方で、（２）メールアドレスを保有し、登録ができる方。※メールの受信方法等は、選考日当日にお知らせします。</p>
<p>選考日時 試験科目</p>	<p>選考日時：令和8年6月4日（木） 受付開始 12:30 試験開始 13:00 試験科目：作文、面接 ※作文のテーマは、「介護の仕事をめざす理由」（400 字程度・試験時間 40 分）です。 試験時は、筆記用具のみ使用可能です。</p>
<p>選考会場</p>	<p>持ち物：鉛筆またはシャープペンシル、消しゴム、黒ボールペン、スリッパ</p> <p>選考会場：智泉福祉製菓専門学校</p> <p>会場住所：大分市荏隈 1135 番地</p> <p>最寄駅：久大本線 南大分駅（徒歩17分）</p> <p>最寄りバス停：大分バス 賀来入口（徒歩4分）</p> <p>駐 車 場：なし（各自で貸駐車場を探し、実費で借りるのは可）</p> <p>【選考会場地図】</p> 
<p>選考結果通知</p>	<p>令和8年6月5日（金）発送予定 ※ 選考結果は、選考者全員に郵送かメールで通知します。</p>

【お問い合わせ先】（公財）介護労働安定センター大分支部 受付時間 8:30～17:00

（TEL）097-538-1481 （FAX）097-538-1486 （土日祝日休）

本印刷物については、申込後も必ずお手元に保管してください。