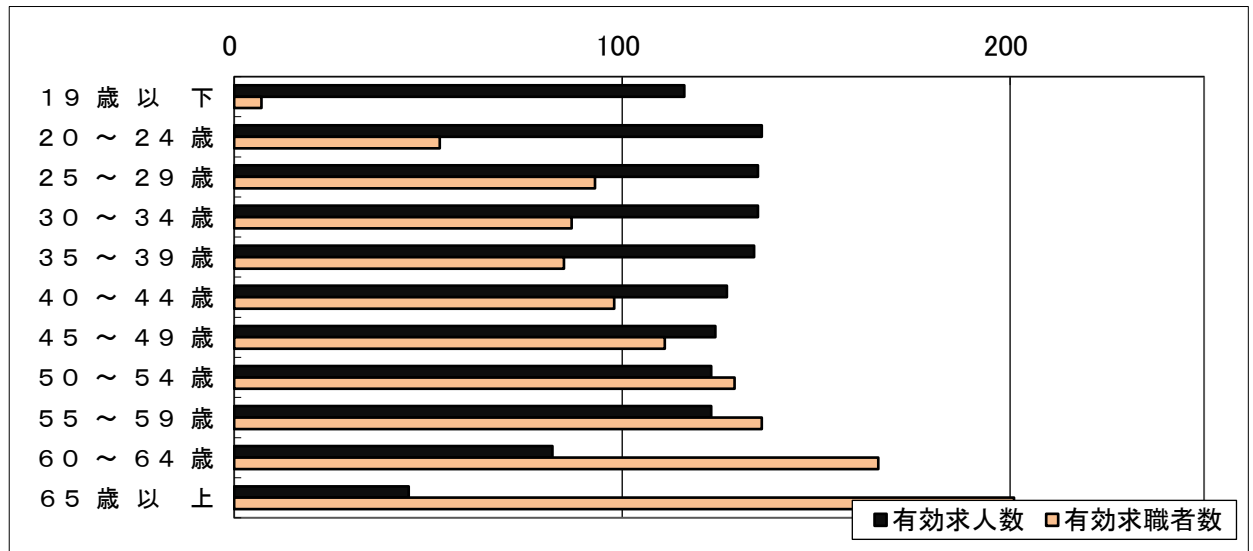


【有効求人・求職者のバランス】(常用)

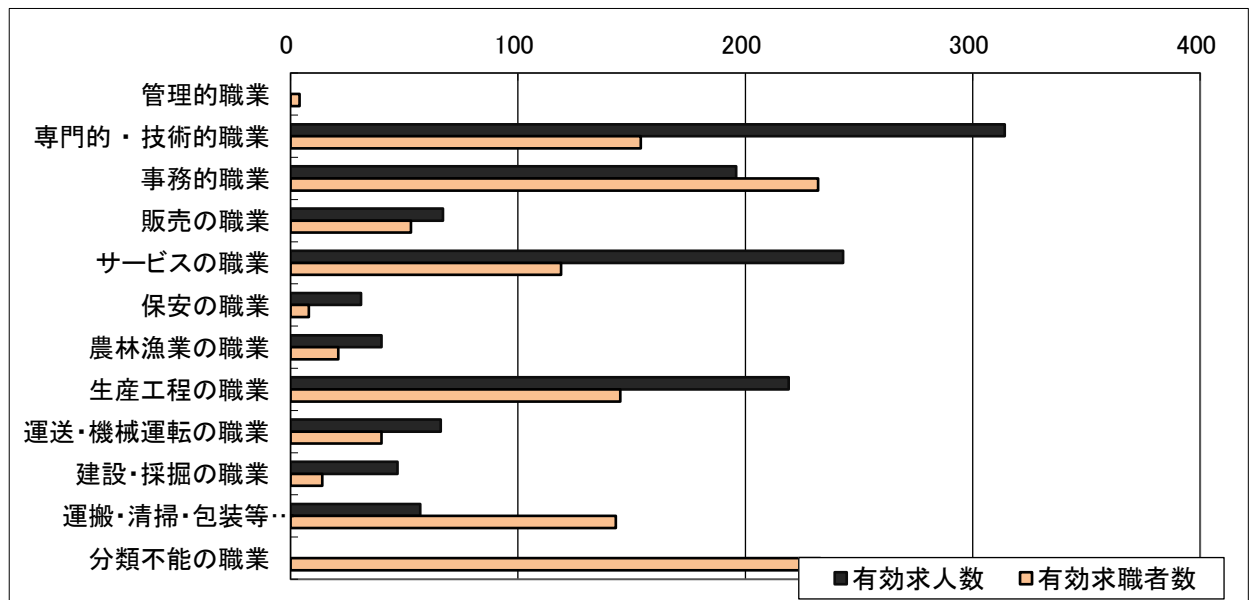
ハローワーク宇佐

令和7年12月内容分

《年齢別》



《職業別》



年齢別	有効求人数	有効求職者数
19歳以下	116	7
20～24歳	136	53
25～29歳	135	93
30～34歳	135	87
35～39歳	134	85
40～44歳	127	98
45～49歳	124	111
50～54歳	123	129
55～59歳	123	136
60～64歳	82	166
65歳以上	45	201
年齢計	1,280	1,166

職業別	有効求人数	有効求職者数	有効求人倍率
管理的職業	0	4	0.00
専門的・技術的職業	314	154	2.04
事務的職業	196	232	0.85
販売の職業	67	53	1.26
サービスの職業	243	119	2.04
保安の職業	31	8	3.88
農林漁業の職業	40	21	1.91
生産工程の職業	219	145	1.51
運送・機械運転の職業	66	40	1.65
建設・採掘の職業	47	14	3.36
運搬・清掃・包装等の職業	57	143	0.40
分類不能の職業	0	233	0.00
職業計	1,280	1,166	1.10

- 注意 1. 当職安受理求人です。（就業場所が当職安管内でも、求人受理が他職安の場合は含みません）
 2. パートの「求人・求職者」を含みます。
 3. 求人の年齢階層への振分は、「就職機会積み上げ方式」によります。