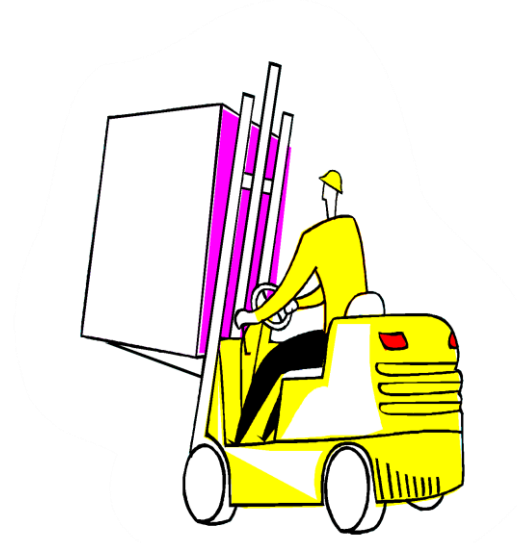


年齢別と職業別の有効求人・有効求職

バランスシート

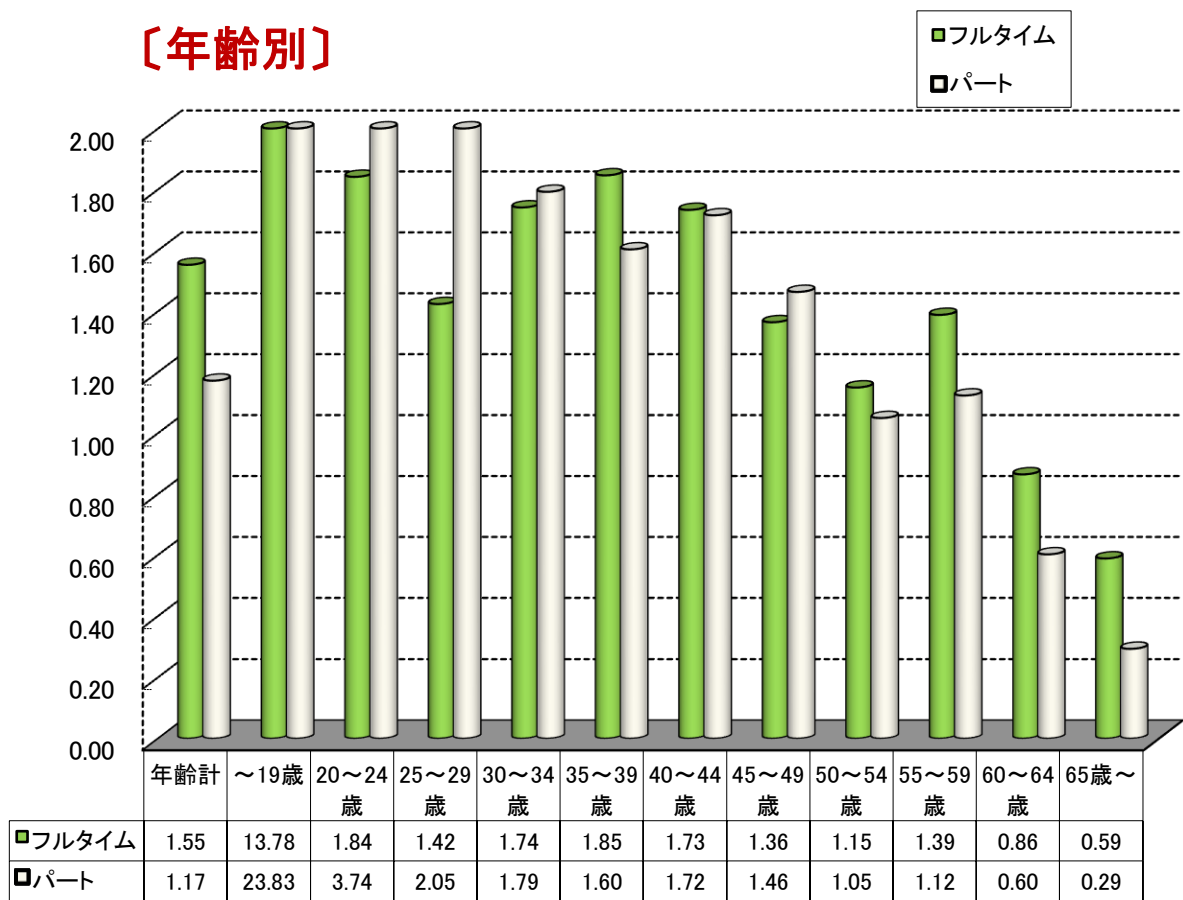
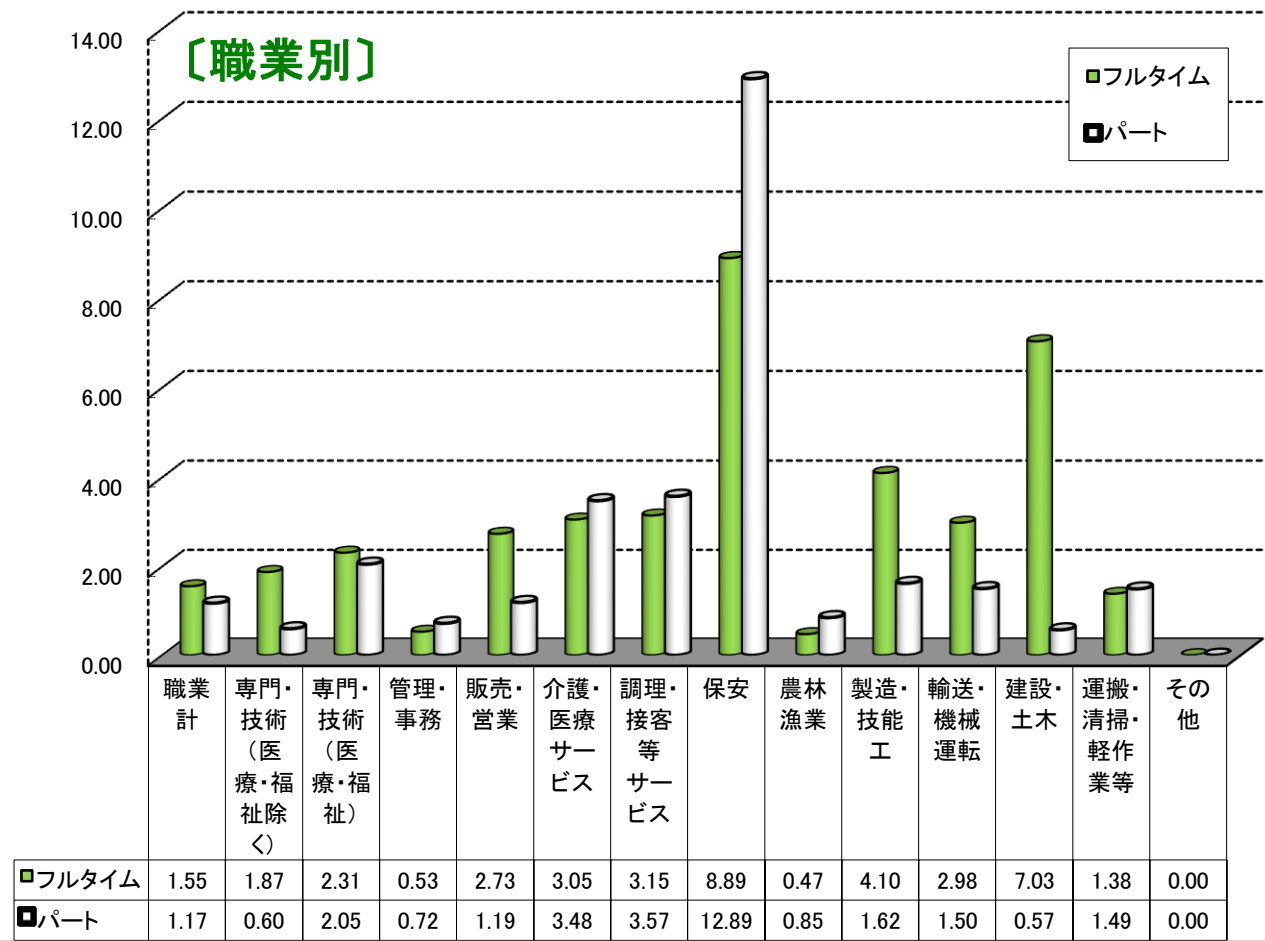
令和7年12月分



ハローワーク大分

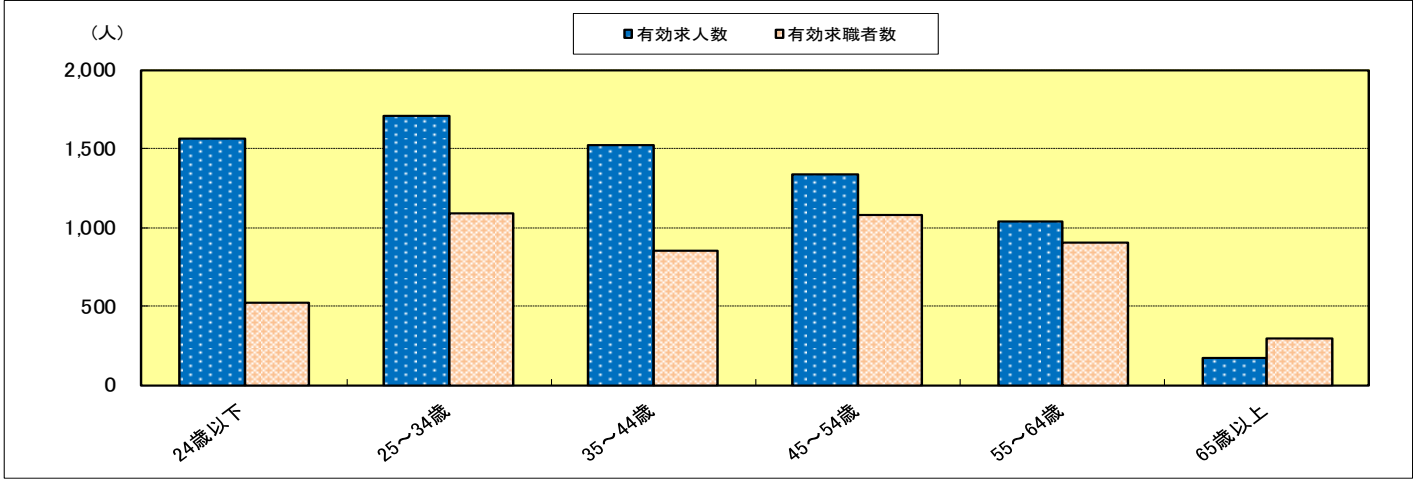
求人・求職バランスシート(常用)
 <<あなたが希望する職業の競争率は、何倍ですか?>>

求職者1人당りに求人がどれだけあるかを職業別と年齢別に示しています。



年齢別有効求人・有効求職バランスシート（常用フルタイム）

ハローワーク大分 令和7年12月分

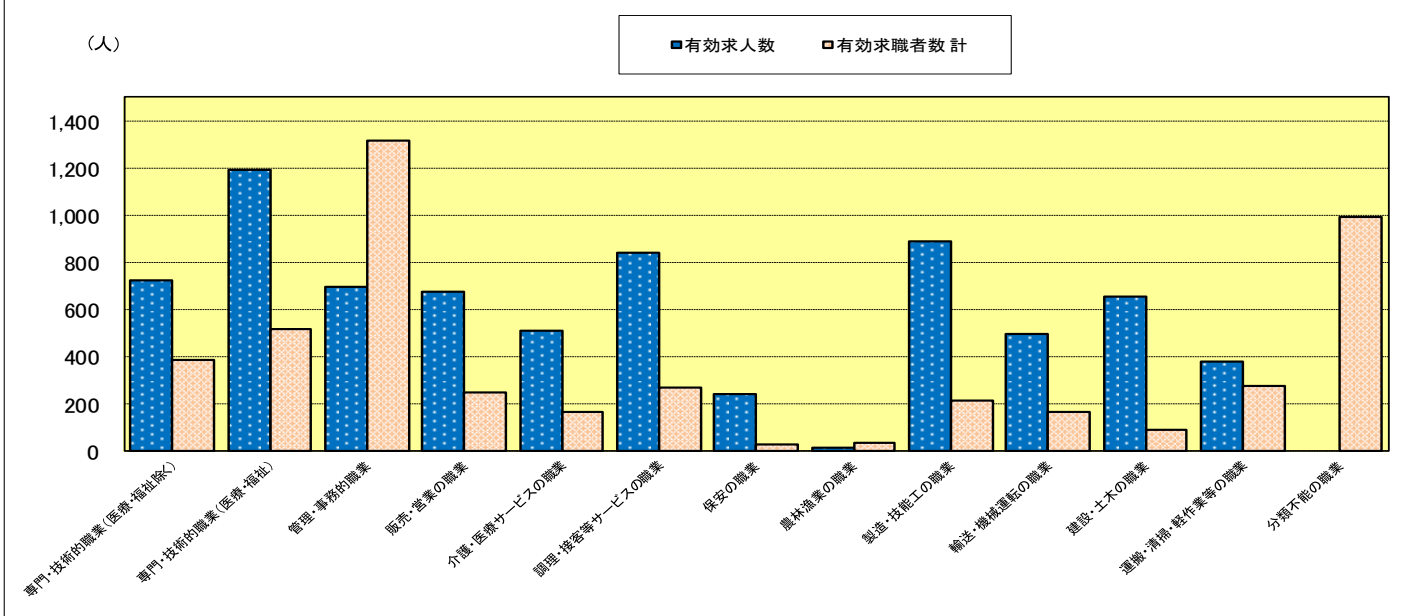


	有効求人数	有効求職者数(男女計)	有効求人倍率
24歳以下	1,561	517	3.02
25～34歳	1,703	1,088	1.57
35～44歳	1,518	848	1.79
45～54歳	1,340	1,074	1.25
55～64歳	1,032	902	1.14
65歳以上	170	289	0.59
年 齢 計	7,324	4,718	1.55

* 年齢別の有効求人数は「求人数均等配分方式」による。

職業別有効求人・有効求職バランスシート（常用フルタイム）

ハローワーク大分 令和7年12月分

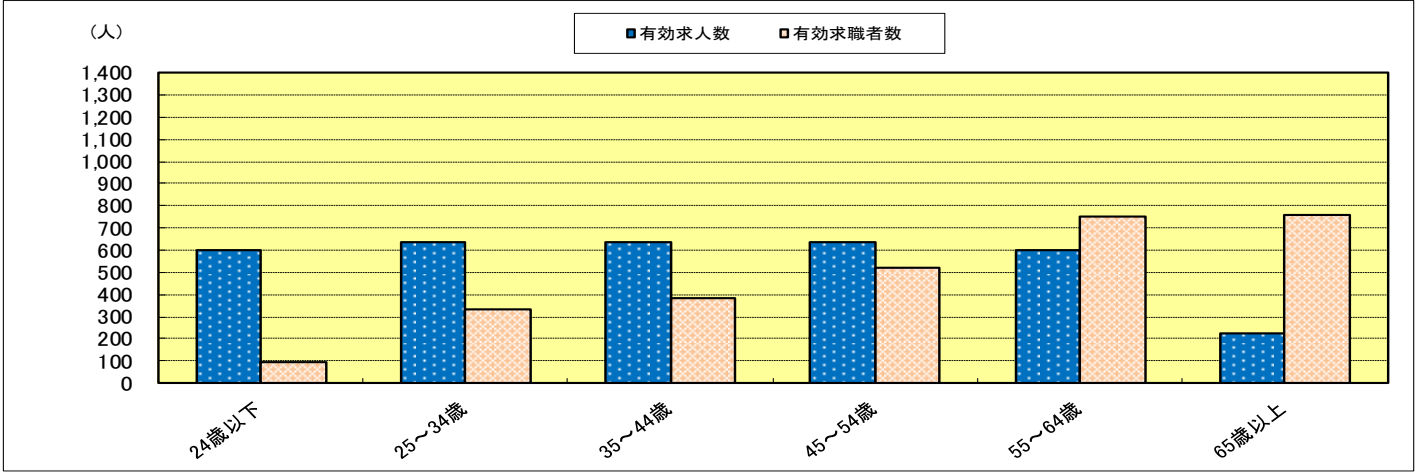


	有効求人数	有効求職者数			有効求人倍率
		計	男	女	
専門・技術的職業（医療・福祉除く）	725	387	253	134	1.87
専門・技術的職業（医療・福祉）	1,191	516	102	414	2.31
管理・事務的職業	698	1,320	358	961	0.53
販売・営業の職業	678	248	137	111	2.73
介護・医療サービスの職業	510	167	61	105	3.05
調理・接客等サービスの職業	843	268	116	151	3.15
保安の職業	240	27	25	2	8.89
農林漁業の職業	18	38	29	9	0.47
製造・技能工の職業	893	218	162	56	4.10
輸送・機械運転の職業	495	166	158	8	2.98
建設・土木の職業	654	93	88	5	7.03
運搬・清掃・軽作業等の職業	379	274	227	47	1.38
分類不能の職業	0	996	639	355	0.00
職 業 計	7,324	4,718	2,355	2,358	1.55

* 有効求職者数の計欄には性別不詳の求職者が含まれているため男女の計とは一致しない場合がある。

年齢別有効求人・有効求職バランスシート（常用パート）

ハローワーク大分 令和7年12月分

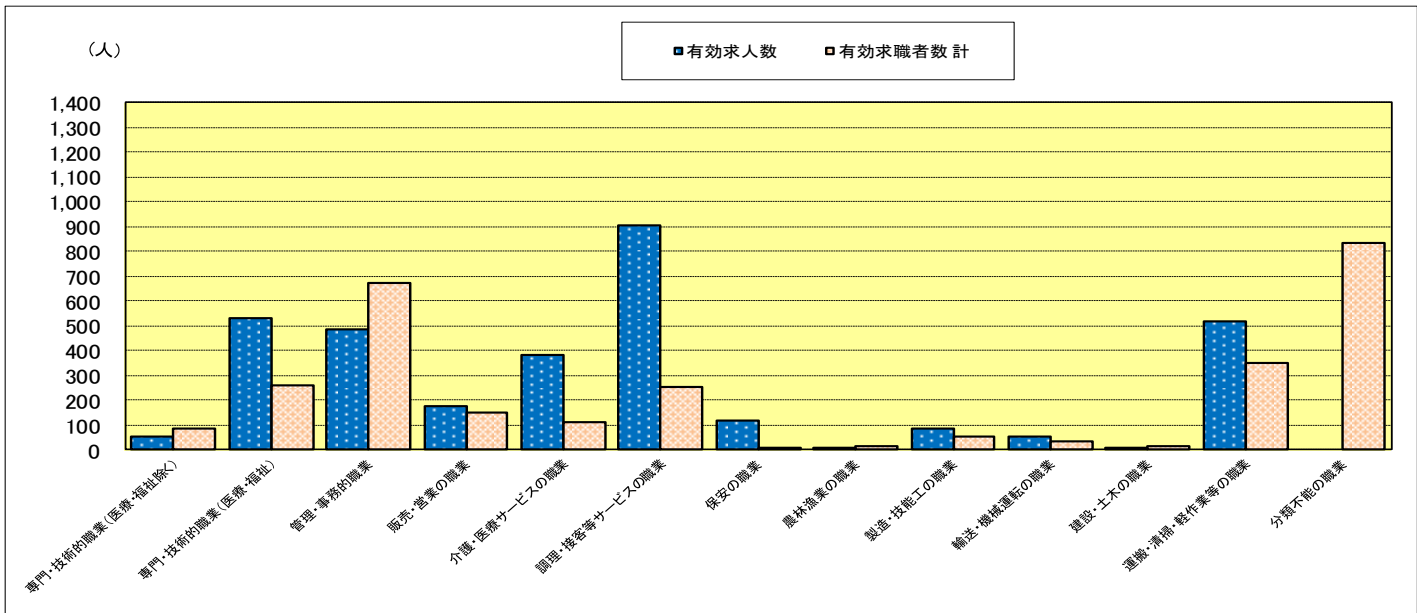


	有効求人人数	有効求職者数(男女計)	有効求人倍率
24歳以下	604	97	6.23
25～34歳	637	333	1.91
35～44歳	638	385	1.66
45～54歳	638	522	1.22
55～64歳	600	751	0.80
65歳以上	223	762	0.29
年齢計	3,340	2,850	1.17

* 年齢別の有効求人人数は「求人数均等配分方式」による。

職業別有効求人・有効求職バランスシート（常用パート）

ハローワーク大分 令和7年12月分



	有効求人人数	有効求職者数			有効求人倍率
		計	男	女	
専門・技術的職業（医療・福祉除く）	53	89	38	51	0.60
専門・技術的職業（医療・福祉）	533	260	24	236	2.05
管理・事務的職業	484	674	103	571	0.72
販売・営業の職業	177	149	26	123	1.19
介護・医療サービスの職業	386	111	15	96	3.48
調理・接客等サービスの職業	908	254	70	184	3.57
保安の職業	116	9	9	0	12.89
農林漁業の職業	11	13	9	4	0.85
製造・技能工の職業	89	55	24	31	1.62
輸送・機械運転の職業	54	36	33	3	1.50
建設・土木の職業	8	14	12	2	0.57
運搬・清掃・軽作業等の職業	521	349	149	198	1.49
分類不能の職業	0	837	286	550	0.00
職業計	3,340	2,850	798	2,049	1.17

* 有効求職者数の計欄には性別不詳の求職者が含まれているため男女の計とは一致しない場合がある。