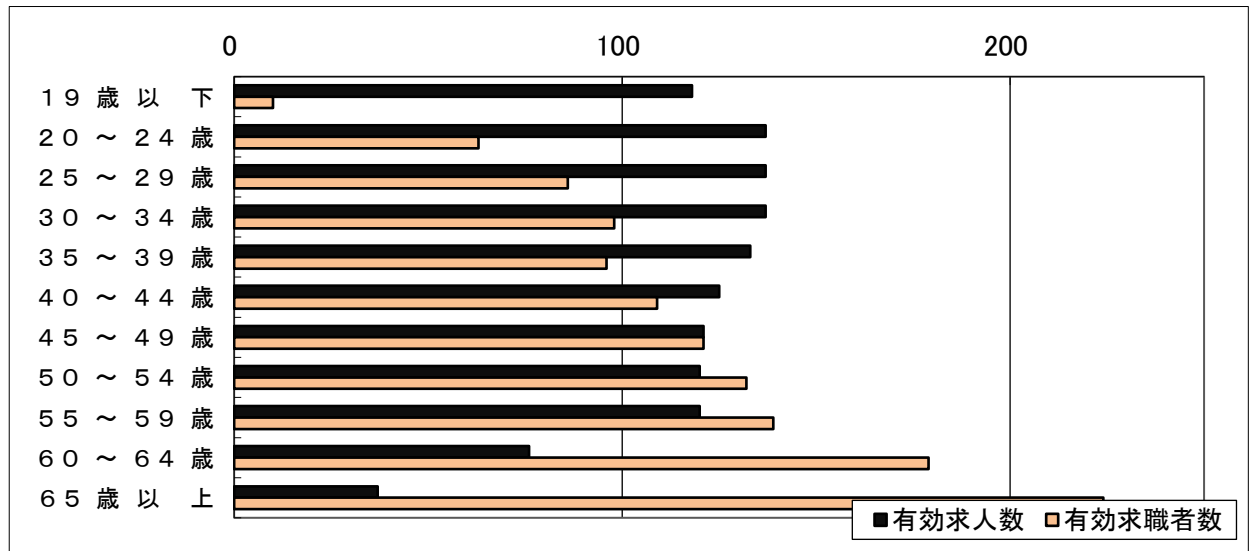


# 【有効求人・求職者のバランス】(常用)

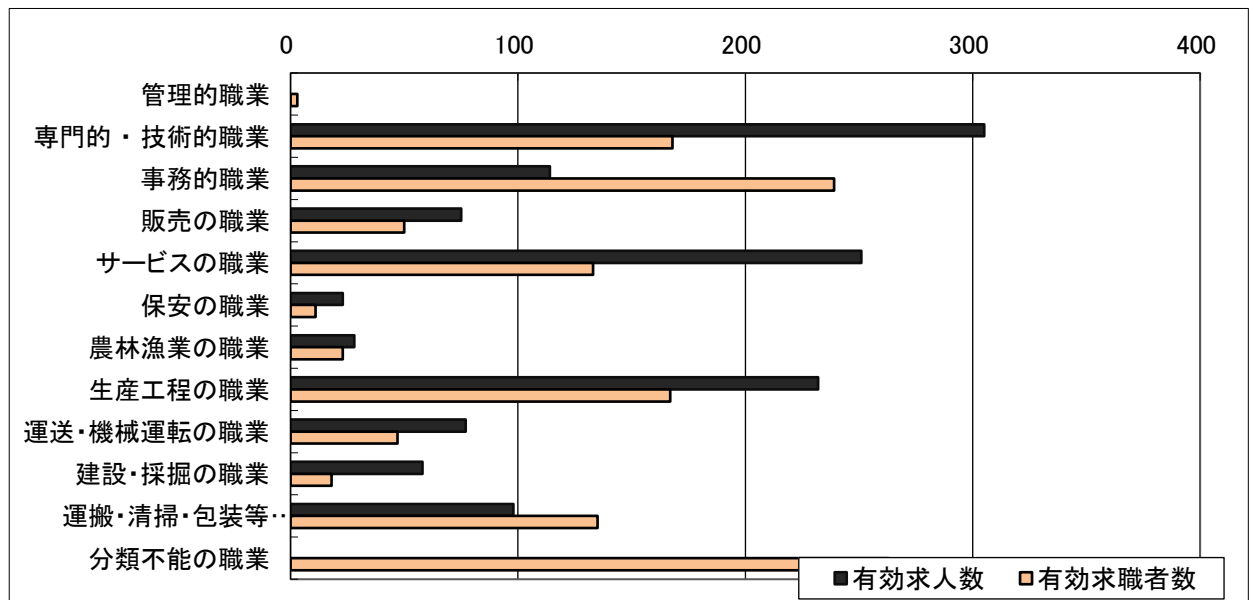
ハローワーク宇佐

令和7年11月内容分

《年齢別》



《職業別》



年齢別	有効求人数	有効求職者数
19歳以下	118	10
20～24歳	137	63
25～29歳	137	86
30～34歳	137	98
35～39歳	133	96
40～44歳	125	109
45～49歳	121	121
50～54歳	120	132
55～59歳	120	139
60～64歳	76	179
65歳以上	37	224
年齢計	1,261	1,257

職業別	有効求人数	有効求職者数	有効求人倍率
管理的職業	0	3	0.00
専門的・技術的職業	305	168	1.82
事務的職業	114	239	0.48
販売の職業	75	50	1.50
サービスの職業	251	133	1.89
保安の職業	23	11	2.09
農林漁業の職業	28	23	1.22
生産工程の職業	232	167	1.39
運送・機械運転の職業	77	47	1.64
建設・採掘の職業	58	18	3.22
運搬・清掃・包装等の職業	98	135	0.73
分類不能の職業	0	263	0.00
職業計	1,261	1,257	1.00

- 注意 1. 当職安受理求人です。（就業場所が当職安管内でも、求人受理が他職安の場合は含みません）  
 2. パートの「求人・求職者」を含みます。  
 3. 求人の年齢階層への振分は、「就職機会積み上げ方式」によります。