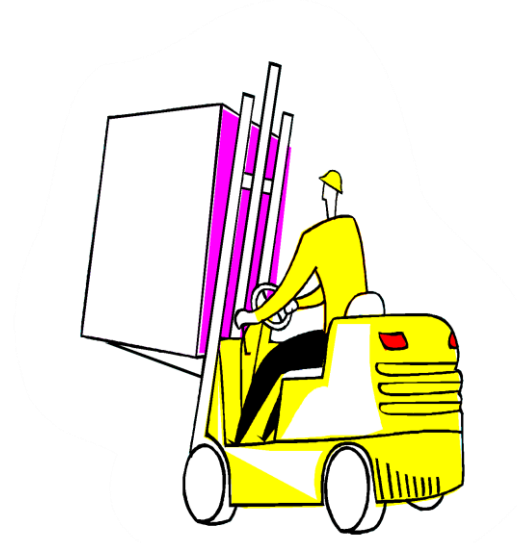


年齢別と職業別の有効求人・有効求職

バランスシート

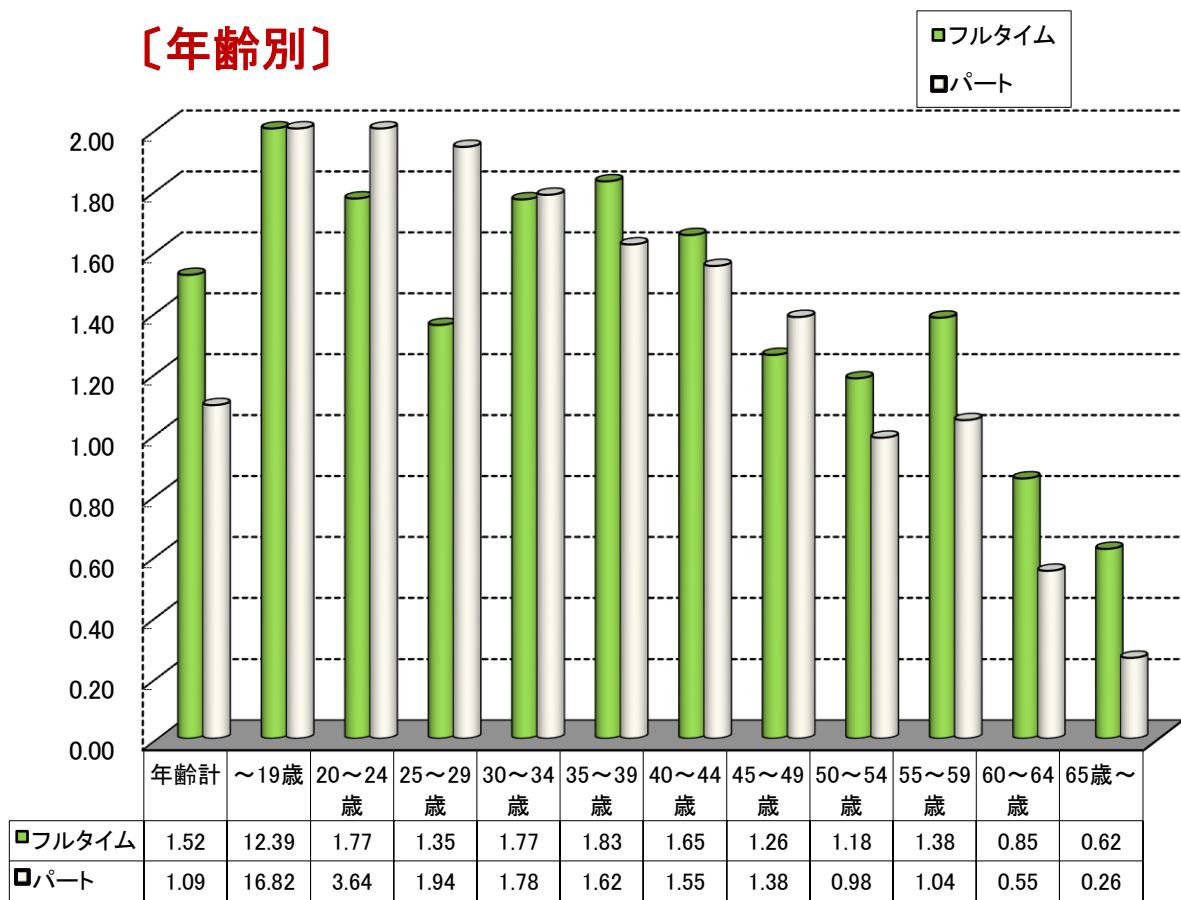
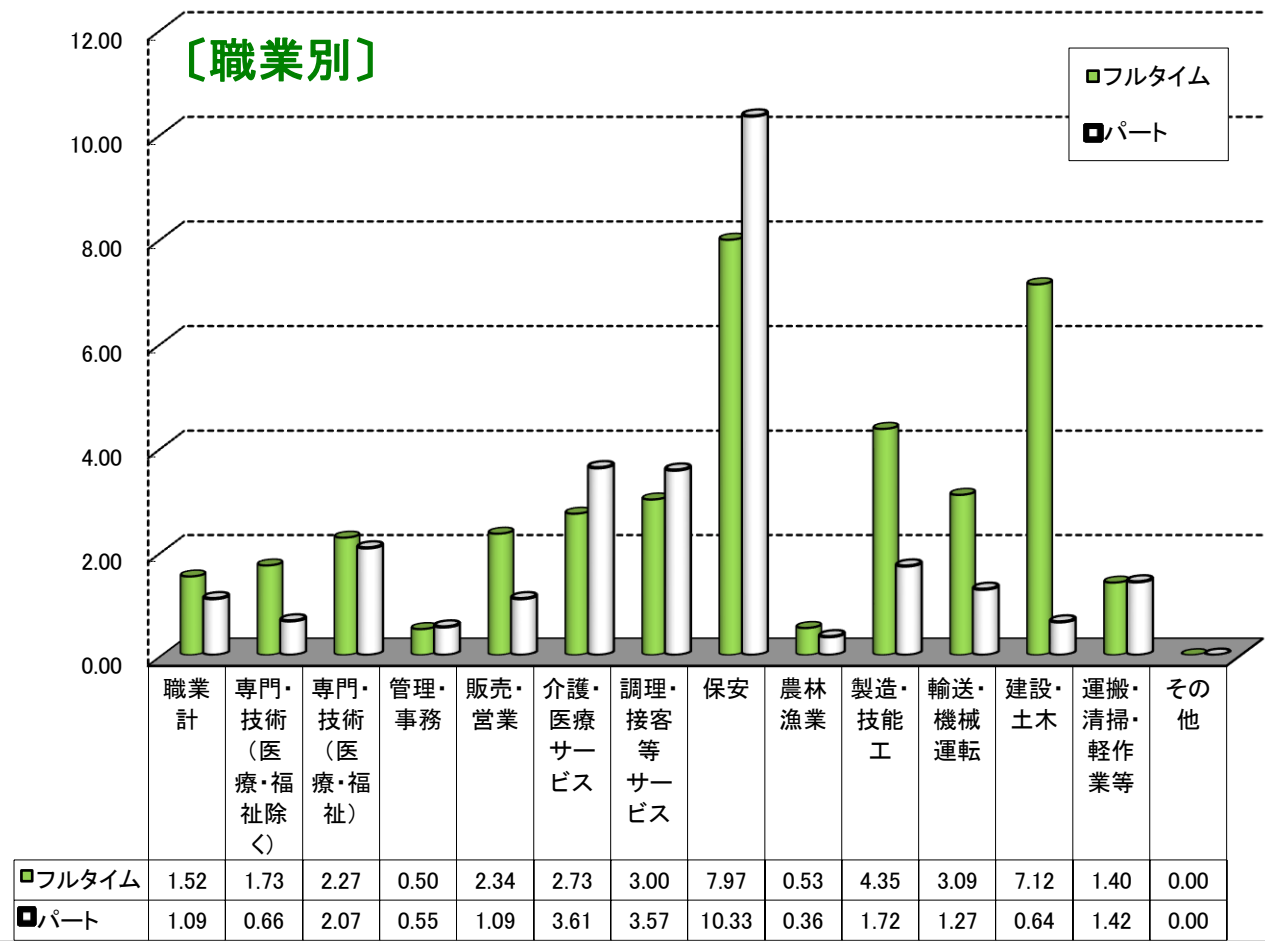
令和7年11月分



ハローワーク大分

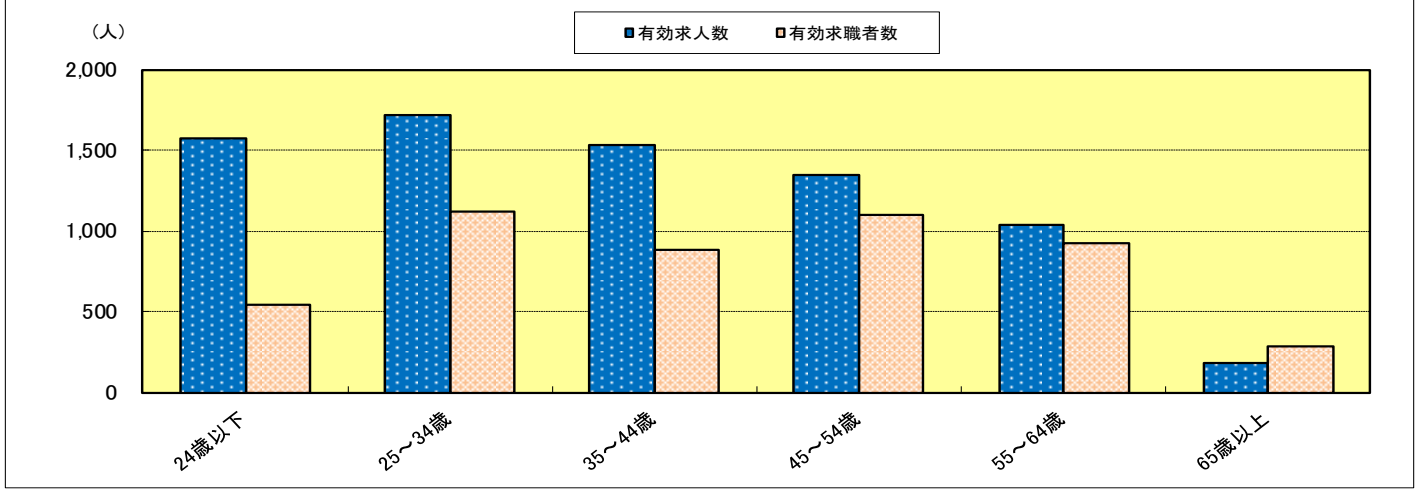
求人・求職バランスシート(常用)
 <<あなたが希望する職業の競争率は、何倍ですか?>>

求職者1人당りに求人がどれだけあるかを職業別と年齢別に示しています。



年齢別有効求人・有効求職バランスシート（常用フルタイム）

ハローワーク大分令和7年11月分

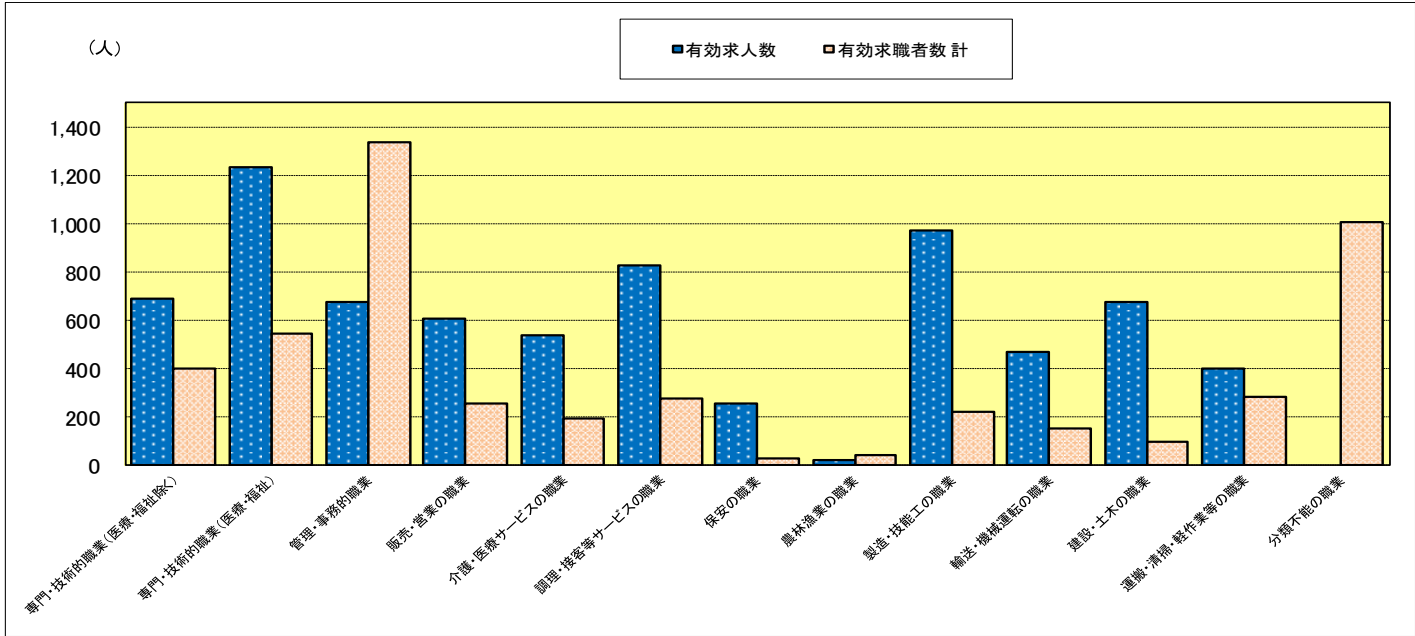


	有効求人人数	有効求職者数(男女計)	有効求人倍率
24歳以下	1,568	544	2.88
25～34歳	1,713	1,118	1.53
35～44歳	1,531	881	1.74
45～54歳	1,341	1,102	1.22
55～64歳	1,041	922	1.13
65歳以上	176	284	0.62
年 齢 計	7,370	4,851	1.52

* 年齢別有効求人人数は「求人数均等配分方式」による。

職業別有効求人・有効求職バランスシート（常用フルタイム）

ハローワーク大分令和7年11月分

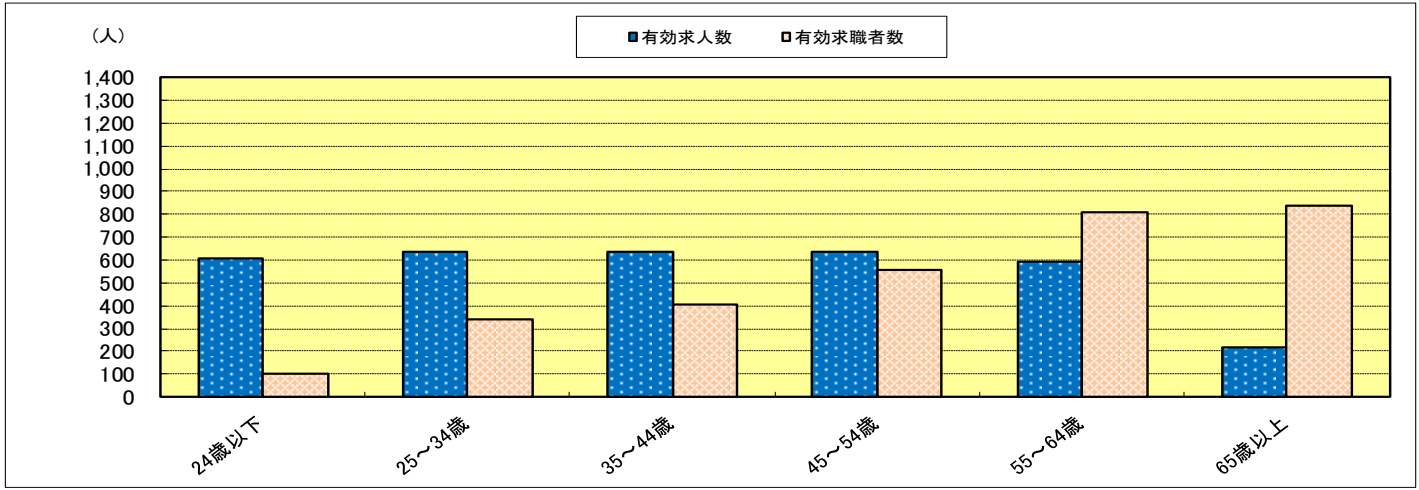


	有効求人人数	有効求職者数			有効求人倍率
		計	男	女	
専門・技術的職業（医療・福祉除く）	693	400	260	140	1.73
専門・技術的職業（医療・福祉）	1,234	544	115	429	2.27
管理・事務的職業	676	1,341	357	983	0.50
販売・営業の職業	605	258	145	113	2.34
介護・医療サービスの職業	538	197	67	129	2.73
調理・接客等サービスの職業	829	276	125	150	3.00
保安の職業	255	32	30	2	7.97
農林漁業の職業	21	40	30	10	0.53
製造・技能工の職業	975	224	168	56	4.35
輸送・機械運転の職業	470	152	146	6	3.09
建設・土木の職業	676	95	92	3	7.12
運搬・清掃・軽作業等の職業	398	284	228	56	1.40
分類不能の職業	0	1,008	649	357	0.00
職 業 計	7,370	4,851	2,412	2,434	1.52

* 有効求職者数の計欄には性別不詳の求職者が含まれているため男女の計とは一致しない場合がある。

年齢別有効求人・有効求職バランスシート（常用パート）

ハローワーク大分 令和7年11月分

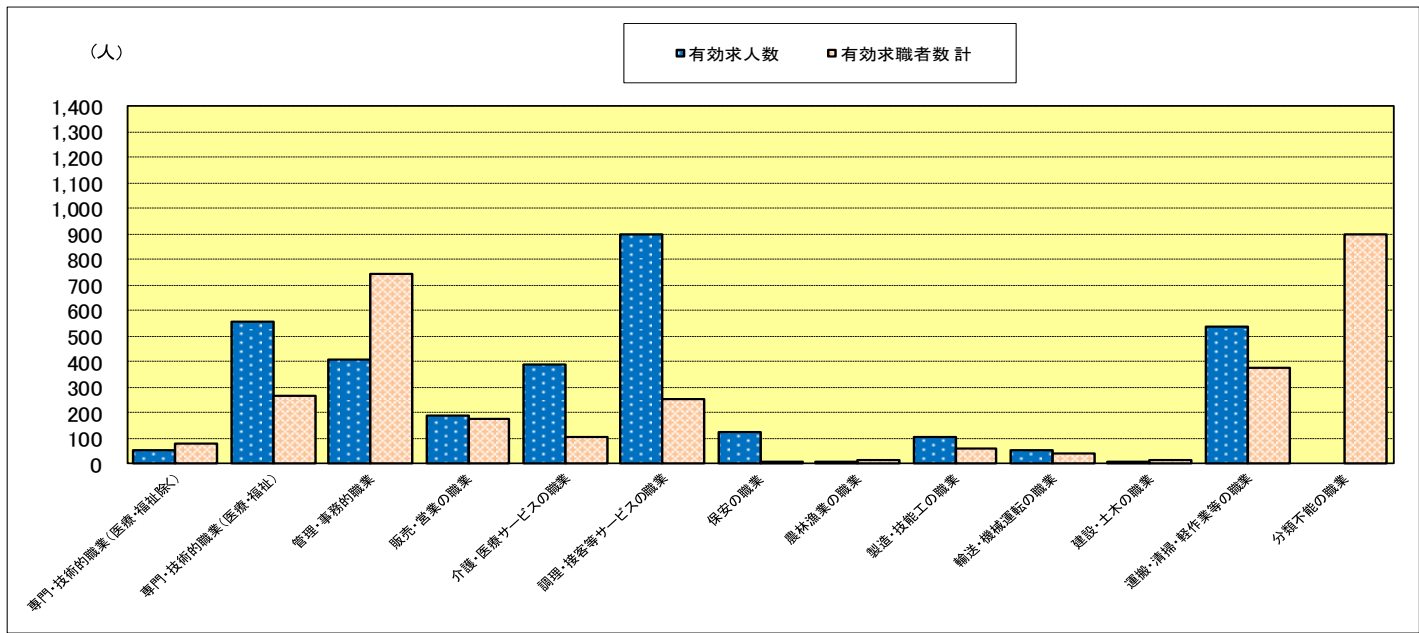


	有効求人人数	有効求職者数(男女計)	有効求人倍率
24歳以下	606	105	5.77
25～34歳	639	344	1.86
35～44歳	638	403	1.58
45～54歳	638	555	1.15
55～64歳	595	810	0.73
65歳以上	221	840	0.26
年 齢 計	3,337	3,057	1.09

* 年齢別の有効求人人数は「求人数均等配分方式」による。

職業別有効求人・有効求職バランスシート（常用パート）

ハローワーク大分 令和7年11月分



	有効求人人数	有効求職者数			有効求人倍率
		計	男	女	
専門・技術的職業(医療・福祉除く)	55	83	37	46	0.66
専門・技術的職業(医療・福祉)	555	268	26	242	2.07
管理・事務的職業	406	744	107	637	0.55
販売・営業の職業	192	176	26	150	1.09
介護・医療サービスの職業	390	108	17	91	3.61
調理・接客等サービスの職業	902	253	64	189	3.57
保安の職業	124	12	12	0	10.33
農林漁業の職業	5	14	11	3	0.36
製造・技能工の職業	105	61	25	36	1.72
輸送・機械運転の職業	56	44	41	3	1.27
建設・土木の職業	9	14	13	1	0.64
運搬・清掃・軽作業等の職業	538	380	158	220	1.42
分類不能の職業	0	900	286	612	0.00
職 業 計	3,337	3,057	823	2,230	1.09

* 有効求職者数の計欄には性別不詳の求職者が含まれているため男女の計とは一致しない場合がある。