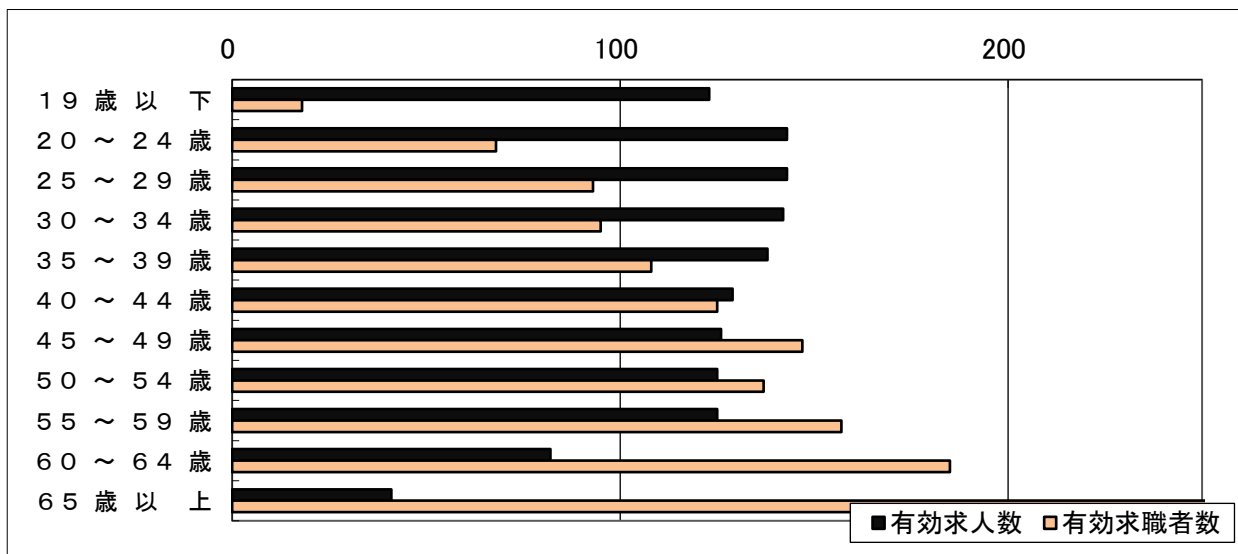


# 【有効求人・求職者のバランス】(常用)

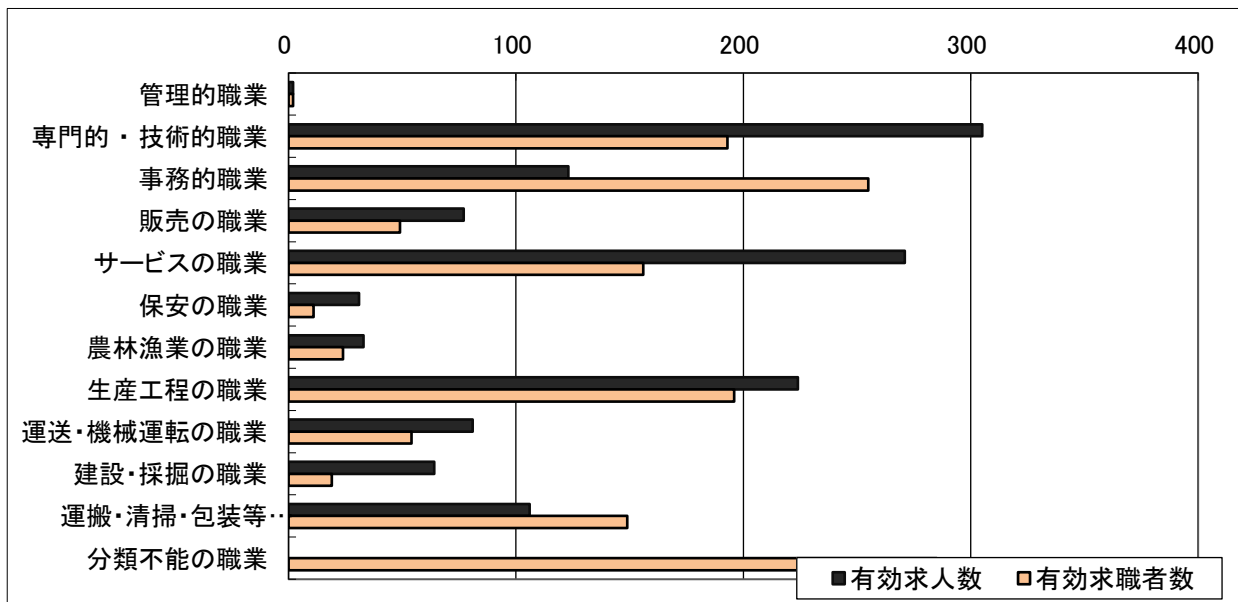
ハローワーク宇佐

令和7年10月内容分

《年齢別》



《職業別》



年齢別	有効求人数	有効求職者数
19歳以下	123	18
20～24歳	143	68
25～29歳	143	93
30～34歳	142	95
35～39歳	138	108
40～44歳	129	125
45～49歳	126	147
50～54歳	125	137
55～59歳	125	157
60～64歳	82	185
65歳以上	41	260
年齢計	1,317	1,393

職業別	有効求人数	有効求職者数	有効求人倍率
管理的職業	2	2	1.00
専門的・技術的職業	305	193	1.58
事務的職業	123	255	0.48
販売の職業	77	49	1.57
サービスの職業	271	156	1.74
保安の職業	31	11	2.82
農林漁業の職業	33	24	1.38
生産工程の職業	224	196	1.14
運送・機械運転の職業	81	54	1.50
建設・採掘の職業	64	19	3.37
運搬・清掃・包装等の職業	106	149	0.71
分類不能の職業	0	285	0.00
職業計	1,317	1,393	0.95

- 注意 1. 当職安受理求人です。（就業場所が当職安管内でも、求人受理が他職安の場合は含みません）  
 2. パートの「求人・求職者」を含みます。  
 3. 求人の年齢階層への振分は、「就職機会積み上げ方式」によります。