

報道関係者 各位

令和7年5月2日（金）

【照会先】

大分労働局職業安定部

部長 崎浜 淳太

労働市場情報官 山下 悠輔

電話 097-535-2090(内線 313)

## 大分県の雇用情勢（令和7年3月分及び令和6年度分）

## ○有効求人倍率 「1.31倍」（前月比-0.03P）

有効求人倍率は高水準であり、緩やかな持ち直しの動きがみられるが、物価上昇等が雇用に与える影響について、注視が必要である。

- 有効求人倍率（季節調整値）は、前月（1.34倍）を0.03ポイント下回り、3か月連続の下降。
- 有効求人倍率（季節調整値）は、平成27年2月から122か月連続で1.0倍以上。
- 有効求人数（季節調整値）は、前月比2.3%減で3か月連続の減少。
- 有効求職者数（季節調整値）は、前月比0.3%減で3か月ぶりの減少。  
（※令和6年12月以前の季節調整値は、新季節指数により改定されている。）
- 令和6年度平均の有効求人倍率は、1.35倍と前年比0.06ポイント下降。
- 令和6年度平均の正社員有効求人倍率は、1.24倍と前年比0.03ポイント下降。

## 1. 求人倍率の状況

- 3月の有効求人倍率（季節調整値）は、有効求人数（同）が23,579人と前月に比べ2.3%減少し、有効求職者数（同）が17,969人と前月に比べ0.3%減少したため、前月を0.03ポイント下回る**1.31倍**となった。（昭和38年1月から集計）
- 正社員有効求人倍率（原数値）は、前年同月を0.03ポイント下回る**1.20倍**となった。45か月連続の1倍台。（平成17年4月から集計）
- 就業地別有効求人倍率（季節調整値）は、就業地別有効求人数（同）が26,298人と前月に比べ2.7%減少し、有効求職者数（同）が17,969人と前月に比べ0.3%減少したため、前月を0.04ポイント下回る**1.46倍**となった。（平成17年2月から集計）

## 2. 求人の状況

新規求人数（原数値）は8,123人と前年同月比で**6.2%減少**した。

これを主要産業別で比較すると、サービス業（4.4%増）で増加となり、建設業（6.3%減）、製造業（6.8%減）、情報通信業（27.4%減）、運輸業、郵便業（6.4%減）、卸売業、小売業（8.8%減）、宿泊業、飲食サービス業（18.6%減）、生活関連サービス業、娯楽業（3.0%減）、医療、福祉（2.5%減）で減少した。

## 3. 求職の状況

新規求職申込件数（原数値）は4,391人と前年同月比で**2.9%減少**した。

このうち常用フルタイム新規求職者数（同）は2,696人と前年同月比で、2.3%減少した。

内訳は、在職者1,059人（前年同月比4.0%減）、離職者1,454人（前年同月比0.7%増）、無業者183人（前年同月比13.7%減）となっている。

離職者を離職理由別にみると、事業主都合262人（前年同月比3.3%減）、自己都合1,120人（前年同月比0.7%増）となった。

## 4. ハローワーク別有効求人倍率の状況

ハローワーク別の有効求人倍率（原数値）をみると、最高は大分所の1.64倍（前年同月：1.71倍）、最低は宇佐所の1.05倍（前年同月：1.00倍）となった。

## 5. 雇用保険受給者の状況

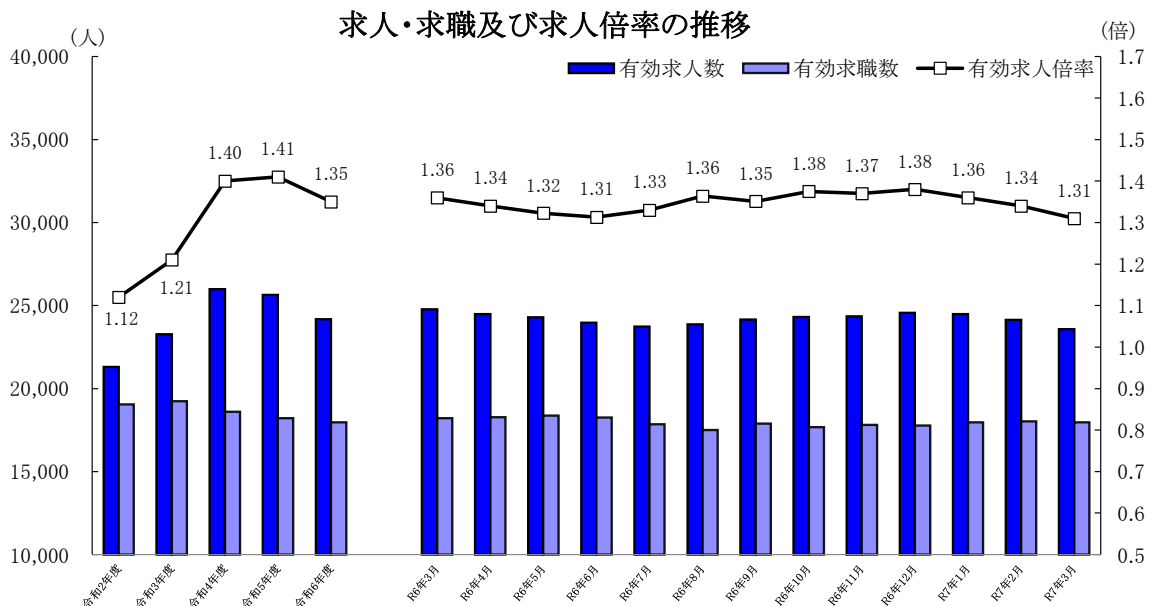
雇用保険受給者実人員については、4,008人と前年同月比で0.3%減少した。

# 職業紹介状況

年 月 項 目	令和7年3月	令和7年2月	令和6年3月	対前月 増減率 (差)	対前年同月 増減率 (差)
1. 新規求職申込件数	4,391	4,294	4,524	(2.3)	▲ 2.9
2. (季節調整値) 月間有効求職者数	17,969	18,029	18,216	▲ 0.3	—
3. 新規求人数	8,123	8,734	8,658	(▲7.0)	▲ 6.2
4. (季節調整値) 月間有効求人数	23,579	24,134	24,769	▲ 2.3	—
5. 就職件数	2,139	1,520	2,222	(40.7)	▲ 3.7
6. (季節調整値) 新規求人倍率	2.03倍	2.10倍	2.08倍	▲ 0.07	—
7. (季節調整値) 有効求人倍率	1.31倍	1.34倍	1.36倍	▲ 0.03	—
8. 正社員新規求人数	4,361	4,374	4,499	—	▲ 3.1
9. 正社員有効求人数	13,410	13,494	14,020	—	▲ 4.4
10. 常用フルタイム 新規求職者数	2,696	2,579	2,759	—	▲ 2.3
うち 在職者	1,059	1,086	1,103	—	▲ 4.0
うち 離職者	1,454	1,326	1,444	—	0.7
うち 無業者	183	167	212	—	▲ 13.7
11. 常用フルタイム 有効求職者数	11,196	10,679	11,381	—	▲ 1.6
12. 正社員就職件数	751	626	855	—	▲ 12.2
13. *正社員有効求人倍率	1.20倍	1.26倍	1.23倍	—	▲ 0.03

\* 正社員有効求人倍率＝正社員有効求人数/常用フルタイム有効求職者数 (なお、常用フルタイム有効求職者にはフルタイムの派遣労働者や契約社員を希望する者も含まれるため、厳密な意味での正社員有効求人倍率より低い値となる。)  
 \* 令和6年12月以前の数値は新季節指数により改定されている。  
 \* ( )内の数値は参考指標

職業安定業務統計



(注) 年度分は原数値の月平均値、各月分は季節調整値である。  
 なお、令和6年12月以前の数値は、令和7年1月分公表時に新季節指数により改定されている。

# 有効求人倍率の推移

## I 有効求人倍率(新規学卒者を除きパートタイムを含む)

大分労働局

項目	受理地別(季節調整値)						就業地別(季節調整値)		正社員(原数値)	
	大分県		九州		全国		大分県		大分県	
	前年度比 月別は前月比 (ポイント)	前年度比 月別は前月比 (ポイント)	前年度比 月別は前月比 (ポイント)	前年度比 月別は前月比 (ポイント)	前年度比 月別は前月比 (ポイント)	前年度比 月別は前月比 (ポイント)	前年度比 月別は前月比 (ポイント)	前年度比 月別は前月比 (ポイント)	前年度比 月別は前月比 (ポイント)	
令和2年度	1.12	▲ 0.37	1.05	▲ 0.35	1.10	▲ 0.45	1.20	▲ 0.43	0.97	▲ 0.24
令和3年度	1.21	0.09	1.14	0.09	1.16	0.06	1.31	0.11	1.05	0.08
令和4年度	1.40	0.19	1.26	0.12	1.31	0.15	1.52	0.21	1.22	0.17
令和5年度	1.41	0.01	1.24	▲ 0.02	1.29	▲ 0.02	1.56	0.04	1.27	0.05
令和6年度	1.35	▲ 0.06	1.18	▲ 0.06	1.25	▲ 0.04	1.52	▲ 0.04	1.24	▲ 0.03
令和5年度 R06年03月	1.36	▲ 0.02	1.21	0.00	1.27	0.01	1.52	▲ 0.02	1.23	▲ 0.01
令和6年度										
R06年04月	1.34	▲ 0.02	1.21	0.00	1.26	▲ 0.01	1.50	▲ 0.02	1.17	▲ 0.03
R06年05月	1.32	▲ 0.02	1.19	▲ 0.02	1.25	▲ 0.01	1.48	▲ 0.02	1.16	▲ 0.06
R06年06月	1.31	▲ 0.01	1.17	▲ 0.02	1.24	▲ 0.01	1.49	0.01	1.19	▲ 0.08
R06年07月	1.33	0.02	1.18	0.01	1.25	0.01	1.52	0.03	1.22	▲ 0.06
R06年08月	1.36	0.03	1.19	0.01	1.24	▲ 0.01	1.56	0.04	1.24	▲ 0.01
R06年09月	1.35	▲ 0.01	1.19	0.00	1.25	0.01	1.52	▲ 0.04	1.25	▲ 0.01
R06年10月	1.38	0.03	1.19	0.00	1.25	0.00	1.55	0.03	1.28	0.00
R06年11月	1.37	▲ 0.01	1.18	▲ 0.01	1.25	0.00	1.54	▲ 0.01	1.33	0.01
R06年12月	1.38	0.01	1.18	0.00	1.25	0.00	1.55	0.01	1.38	0.00
R07年01月	1.36	▲ 0.02	1.18	0.00	1.26	0.01	1.54	▲ 0.01	1.31	▲ 0.02
R07年02月	1.34	▲ 0.02	1.16	▲ 0.02	1.24	▲ 0.02	1.50	▲ 0.04	1.26	▲ 0.02
R07年03月	1.31	▲ 0.03	1.17	0.01	1.26	0.02	1.46	▲ 0.04	1.20	▲ 0.03

\* 正社員有効求人倍率=正社員有効求人数/常用フルタイム有効求職者数

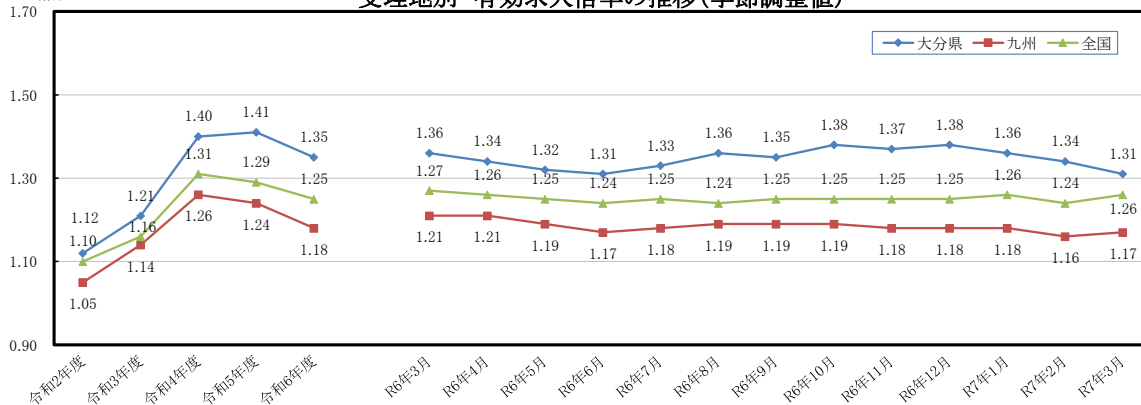
\* 令和6年12月以前の数値は新季節指数により改定されている。

\* 有効求人倍率の年度は原数値

## II 有効求人倍率の推移

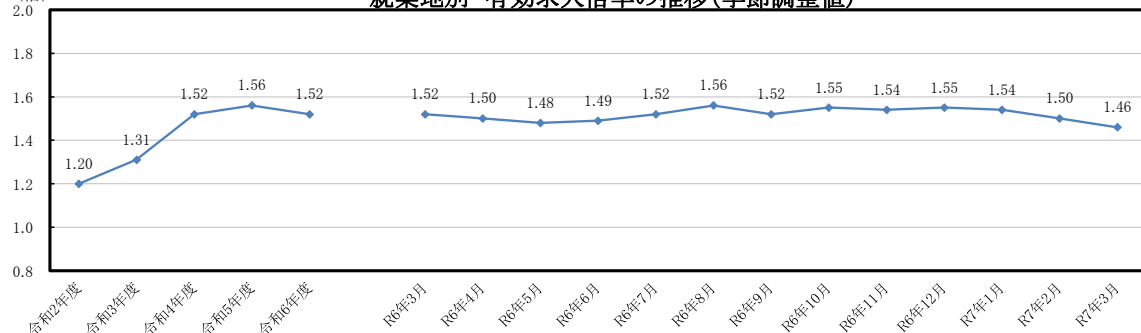
(倍)

受理地別 有効求人倍率の推移(季節調整値)



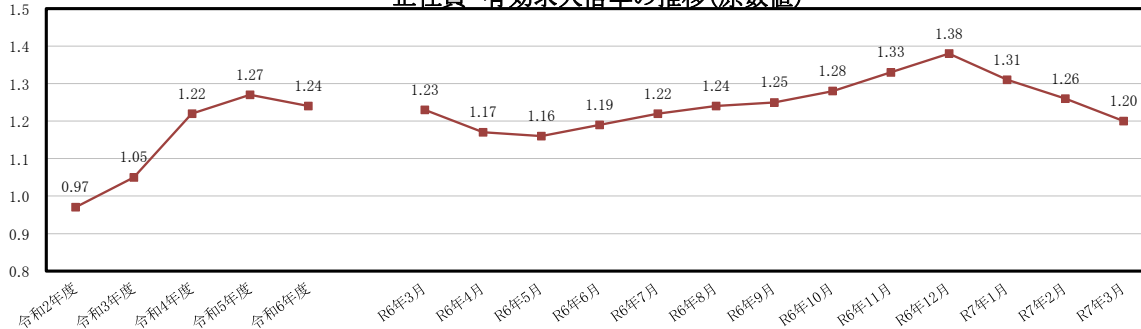
(倍)

就業地別 有効求人倍率の推移(季節調整値)



(倍)

正社員 有効求人倍率の推移(原数値)



新規求人・産業別・規模別状況(パートを含む)

大分労働局

産業・規模	令和7年3月	前年同月	前年同月比(%)
A,B 農, 林, 漁業 (01~04)	86	95	▲ 9.5
C 鉱業 (05)	2	9	▲ 77.8
D 建設業 (06~08)	973	1,038	▲ 6.3
E 製造業 (09~32)	801	859	▲ 6.8
09 食料品製造業	118	122	▲ 3.3
10 飲料・たばこ・飼料製造業	36	25	44.0
11 繊維工業	28	25	12.0
12 木材・木製品製造業	22	21	4.8
13 家具・装備品製造業	2	10	▲ 80.0
14 パルプ・紙・紙加工品製造業	4	10	▲ 60.0
15 印刷・同関連産業	27	36	▲ 25.0
16 化学工業	32	13	146.2
17 石油製品・石炭製品製造業	0	0	-
18 プラスチック製品製造業	22	40	▲ 45.0
19 ゴム製品製造業	10	2	400.0
21 窯業・土石製品製造業	19	30	▲ 36.7
22 鉄鋼業	7	18	▲ 61.1
23 非鉄金属製造業	12	4	200.0
24 金属製品製造業	52	56	▲ 7.1
25 はん用機械器具製造業	32	43	▲ 25.6
26 生産用機械器具製造業	10	8	25.0
27 業務用機械器具製造業	19	30	▲ 36.7
28 電子部品・デバイス・電子回路製造業	163	167	▲ 2.4
29 電気機械器具製造業	24	37	▲ 35.1
30 情報通信機械器具製造業	14	16	▲ 12.5
31 輸送用機械器具製造業	134	131	2.3
20、32 その他の製造業	14	15	▲ 6.7
F 電気・ガス・熱供給・水道業 (33~36)	7	6	(▲ 16.7)
G 情報通信業 (37~41)	85	117	▲ 27.4
39 情報サービス業	76	75	1.3
H 運輸業, 郵便業 (42~49)	366	391	(▲ 6.4)
I 卸売業, 小売業 (50~61)	828	908	(▲ 8.8)
50~55 卸売業	157	206	(▲ 23.8)
56~61 小売業	671	702	(▲ 4.4)
J 金融業, 保険業 (62~67)	54	48	12.5
K 不動産業, 物品賃貸業 (68~70)	92	112	▲ 17.9
L 学術研究, 専門・技術サービス業(71~74)	205	172	19.2
M 宿泊業, 飲食サービス業 (75~77)	607	746	▲ 18.6
75 宿泊業	402	405	▲ 0.7
76 飲食店	169	313	▲ 46.0
N 生活関連サービス業, 娯楽業 (78~80)	263	271	▲ 3.0
O 教育, 学習支援業 (81, 82)	160	202	▲ 20.8
P 医療, 福祉 (83~85)	2,489	2,554	(▲ 2.5)
83 医療業	1,128	1,135	(▲ 0.6)
85 社会保険・社会福祉・介護事業	1,347	1,391	(▲ 3.2)
Q 複合サービス事業 (86, 87)	43	61	▲ 29.5
R サービス業(他に分類されないもの) (88~96)	873	836	(▲ 4.4)
91 職業紹介・労働者派遣業	50	36	38.9
92 その他の事業サービス業	638	635	(▲ 0.5)
S・T 公務・その他 (97, 98, 99)	189	233	▲ 18.9
合計	8,123	8,658	▲ 6.2
29 人以下	5,288	5,438	▲ 2.8
30 ~ 99 人	1,808	2,073	▲ 12.8
100 ~ 299 人	683	839	▲ 18.6
300 ~ 499 人	136	132	3.0
500 ~ 999 人	162	127	27.6
1,000 人以上	46	49	▲ 6.1

(注) 規模は事業所規模

平成26年4月分から産業分類は平成25年10月改定の「日本標準産業分類」による。  
 令和6年4月分から産業分類は令和5年7月改定の「日本標準産業分類」による。  
 対前年同月比については、産業分類改定による影響のある産業について( )で示している。

# ハローワーク別月間有効求人倍率の推移

大分労働局  
(倍) (参考)

年度	大分	別府	中津	日田	佐伯	宇佐	豊後大野	大分県原数値	大分県	全国	完全失業率の推移 (%)	
											大分県	全国
R2	1.27	0.77	1.18	1.03	1.19	0.99	1.21	1.12	1.12	1.10	2.1	2.8
R3	1.36	0.82	1.35	1.25	1.12	1.25	1.33	1.21	1.21	1.16	2.2	2.8
R4	1.64	1.01	1.34	1.34	1.22	1.33	1.40	1.40	1.40	1.31	1.8	2.6
R5	1.70	1.08	1.20	1.23	1.29	1.12	1.37	1.41	1.41	1.29	2.0	2.6
R6	1.66	1.05	1.06	1.12	1.17	1.10	1.24	1.35	1.35	1.25	2.0	2.5
R5/3	1.84	1.07	1.29	1.31	1.29	1.17	1.30	1.48	1.44	1.32	2.2	2.7
4	1.63	0.99	1.15	1.21	1.17	1.11	1.20	1.34	1.44	1.32	2.0	2.6
5	1.58	1.03	1.13	1.22	1.19	1.04	1.18	1.31	1.44	1.32		2.5
6	1.61	1.04	1.19	1.25	1.26	1.08	1.26	1.35	1.44	1.31		2.5
7	1.65	1.05	1.19	1.28	1.36	1.09	1.32	1.39	1.43	1.30	2.0	2.6
8	1.63	1.07	1.16	1.22	1.31	1.11	1.31	1.37	1.41	1.30		2.6
9	1.67	1.04	1.18	1.23	1.31	1.09	1.46	1.39	1.40	1.30		2.6
10	1.70	1.03	1.23	1.23	1.31	1.14	1.49	1.41	1.42	1.29	2.1	2.6
11	1.77	1.06	1.29	1.33	1.29	1.13	1.51	1.46	1.40	1.27		2.6
12	1.85	1.16	1.36	1.38	1.27	1.29	1.57	1.54	1.39	1.27		2.5
R6/1	1.80	1.19	1.27	1.29	1.39	1.21	1.53	1.51	1.39	1.27	2.1	2.5
2	1.79	1.18	1.17	1.15	1.35	1.17	1.41	1.47	1.38	1.26		2.6
3	1.71	1.16	1.08	1.07	1.24	1.00	1.38	1.39	1.36	1.27		2.6
4	1.52	0.97	0.95	1.01	1.11	0.93	1.21	1.23	1.34	1.26	2.4	2.6
5	1.50	0.93	0.94	1.04	1.14	0.90	1.16	1.21	1.32	1.25		2.6
6	1.53	0.93	0.93	1.04	1.13	0.96	1.21	1.23	1.31	1.24		2.5
7	1.57	0.97	1.02	1.13	1.22	1.01	1.24	1.28	1.33	1.25	1.8	2.6
8	1.61	1.03	1.04	1.21	1.19	1.04	1.28	1.32	1.36	1.24		2.5
9	1.62	1.06	1.06	1.23	1.18	1.07	1.25	1.34	1.35	1.25		2.4
10	1.69	1.06	1.07	1.15	1.16	1.14	1.20	1.36	1.38	1.25	2.1	2.5
11	1.76	1.11	1.17	1.14	1.17	1.23	1.19	1.42	1.37	1.25		2.5
12	1.91	1.20	1.17	1.11	1.24	1.41	1.33	1.53	1.38	1.25		2.5
R7/1	1.83	1.19	1.19	1.12	1.22	1.36	1.31	1.48	1.36	1.26	/	2.5
2	1.78	1.17	1.13	1.15	1.16	1.21	1.27	1.44	1.34	1.24		2.4
3	1.64	1.12	1.07	1.15	1.13	1.05	1.26	1.35	1.31	1.26		2.5

※ ①有効求人倍率の推移は年度。全国、大分県の月分は季節調整値、年度分は原数値。  
(全国・大分県とも令和6年12月以前の数値は新季節指数により改定されている。)  
②完全失業率の推移は年。全国の月分は季節調整値。大分県の期分はモデル推計値。  
(全国の令和6年12月以前の数値は新季節指数により改定されている。)  
(大分県の令和5年12月以前のモデル推計値は令和6年5月に遡及改定されている。)

## 雇用保険の動向

大分労働局

項目 年月	適用状況								給付状況					
	月末事業所数		資格取得者数		資格喪失者数		月末被保険者数		受給資格決定件数		初回受給者数		受給者実人員	
	件	前年比%		前年比%		前年比%		前年比%		前年比%		前年比%		前年比%
令和2年度	22,167	1.0	55,938	▲ 6.3	57,147	0.1	334,295	▲ 0.3	16,840	7.5	14,189	17.4	62,730	19.0
令和3年度	22,117	▲ 0.2	53,246	▲ 4.8	54,451	▲ 4.7	332,956	▲ 0.4	15,185	▲ 9.8	12,595	▲ 11.2	60,394	▲ 3.7
令和4年度	22,132	0.1	55,427	4.1	56,773	4.3	331,432	▲ 0.5	14,810	▲ 2.5	12,046	▲ 4.4	54,193	▲ 10.3
令和5年度	22,057	▲ 0.3	55,508	0.1	56,394	▲ 0.7	330,182	▲ 0.4	15,186	2.5	12,676	5.2	56,584	4.4
令和6年度	21,932	▲ 0.6	53,364	▲ 3.9	54,499	▲ 3.4	328,910	▲ 0.4	14,467	▲ 4.7	11,996	▲ 5.4	55,074	▲ 2.7
R6年3月	22,023	▲ 0.5	3,819	▲ 5.3	3,974	▲ 10.7	328,691	▲ 0.2	1,033	▲ 20.2	762	▲ 18.0	4,020	▲ 0.3
4月	21,996	▲ 0.6	9,420	23.3	10,333	▲ 1.1	327,802	0.4	2,136	1.7	1,133	7.8	4,301	8.5
5月	21,985	▲ 0.7	6,664	▲ 26.8	4,362	▲ 6.0	330,147	▲ 0.3	1,736	▲ 3.1	1,658	▲ 1.4	4,914	2.1
6月	21,983	▲ 0.5	4,071	▲ 9.4	3,703	▲ 11.8	330,529	▲ 0.2	966	▲ 16.6	1,117	▲ 17.3	4,977	▲ 3.0
7月	21,988	▲ 0.5	4,162	▲ 0.3	4,180	2.2	330,258	▲ 0.4	1,094	▲ 6.9	1,247	5.0	5,413	1.7
8月	22,017	▲ 0.4	3,247	▲ 15.6	3,699	▲ 13.8	329,756	▲ 0.4	964	▲ 24.5	861	▲ 23.9	5,027	▲ 9.2
9月	21,895	▲ 0.4	3,953	1.7	4,190	0.3	329,518	▲ 0.4	1,187	▲ 0.2	803	▲ 13.7	4,941	▲ 4.7
10月	21,877	▲ 0.5	4,162	▲ 2.3	4,835	7.2	328,636	▲ 0.6	1,217	▲ 3.2	979	2.8	4,688	▲ 5.4
11月	21,888	▲ 0.6	3,854	0.4	3,504	1.2	328,992	▲ 0.6	986	▲ 6.1	872	▲ 17.8	4,229	▲ 9.2
12月	21,905	▲ 0.6	3,107	▲ 5.5	3,142	▲ 2.1	328,965	▲ 0.6	788	1.2	834	1.3	4,200	▲ 3.2
R7年1月	21,892	▲ 0.6	3,621	▲ 0.9	5,031	▲ 6.6	327,608	▲ 0.5	1,233	0.6	965	8.9	4,323	▲ 2.3
2月	21,871	▲ 0.7	3,376	▲ 3.8	3,432	▲ 14.2	327,535	▲ 0.4	1,010	▲ 12.3	783	▲ 8.8	4,053	▲ 4.2
3月	21,887	▲ 0.6	3,727	▲ 2.4	4,088	2.9	327,169	▲ 0.5	1,150	11.3	744	▲ 2.4	4,008	▲ 0.3

(注) 1 年度欄、月末事業所数及び月末被保険者数は、年度末現在の数値である。

2 初回受給者数及び受給者実人員は基本手当基本分である。

## 九州・沖縄八県有効求人倍率の推移

大分労働局職業安定課

県名	令和7年1月	令和7年2月	令和7年3月	前月差	前年同月差
福岡県	1.19	1.18	1.20	0.02	0.00
佐賀県	1.28	1.23	1.25	0.02	▲ 0.06
長崎県	1.18	1.13	1.14	0.01	▲ 0.06
熊本県	1.21	1.19	1.21	0.02	▲ 0.04
宮崎県	1.29	1.29	1.29	0.00	▲ 0.02
鹿児島県	1.09	1.08	1.11	0.03	▲ 0.07
沖縄県	0.97	0.96	0.95	▲ 0.01	▲ 0.08
<b>大分県</b>	<b>1.36</b>	<b>1.34</b>	<b>1.31</b>	<b>▲ 0.03</b>	<b>▲ 0.05</b>
九州平均	1.18	1.16	1.17	0.01	▲ 0.04
全国	1.26	1.24	1.26	0.02	▲ 0.01

(注) 全国、九州各県の有効求人倍率は季節調整値。

なお、九州平均値は、九州八県の季節調整後の有効求人数の合計を有効求職者数の合計で除したものの。

令和6年12月以前の数値は新季節指数により改定されている。

# 主要指標の推移

大分労働局

(学卒・日雇を除きパートを含む全数)

## I 原数値の動き

項目 年度・月	①新規求職申込件数		②月間有効求職者数		③新規求人数		④月間有効求人数		⑤紹介件数		⑥就職件数	
		前年比 (%)		前年比 (%)		前年比 (%)		前年比 (%)		前年比 (%)		前年比 (%)
令和2年度計	51,621	▲ 3.1	228,581	8.6	92,552	▲ 15.6	255,698	▲ 18.2	54,751	▲ 8.2	20,181	▲ 9.5
令和3年度計	52,240	1.2	230,962	1.0	100,483	8.6	279,152	9.2	51,324	▲ 6.3	19,696	▲ 2.4
令和4年度計	50,604	▲ 3.1	223,163	▲ 3.4	110,611	10.1	311,826	11.7	48,252	▲ 6.0	19,308	▲ 2.0
令和5年度計	50,269	▲ 0.7	218,503	▲ 2.1	107,415	▲ 2.9	307,623	▲ 1.3	46,959	▲ 2.7	18,731	▲ 3.0
令和6年度計	48,973	▲ 2.6	215,577	▲ 1.3	101,278	▲ 5.7	290,043	▲ 5.7	43,814	▲ 6.7	17,646	▲ 5.8
令和4年度												
R5年03月	5,010	▲ 1.4	18,999	▲ 6.4	9,505	1.8	28,128	6.8	5,341	▲ 1.7	2,480	6.3
令和5年度												
R5年04月	5,834	▲ 0.6	19,705	▲ 4.9	9,058	▲ 2.0	26,311	4.7	3,973	▲ 6.2	1,741	▲ 1.1
R5年05月	4,440	2.0	19,705	▲ 3.7	9,149	5.7	25,910	2.6	4,031	0.8	1,711	1.8
R5年06月	3,818	▲ 7.6	19,019	▲ 4.6	8,899	▲ 2.8	25,758	0.9	3,754	▲ 12.4	1,611	▲ 5.8
R5年07月	3,802	2.5	18,168	▲ 3.5	8,627	▲ 6.0	25,218	▲ 0.1	3,460	▲ 0.1	1,411	▲ 5.6
R5年08月	3,842	▲ 2.2	18,085	▲ 2.6	8,646	0.1	24,813	▲ 2.2	3,394	▲ 7.0	1,360	▲ 5.6
R5年09月	4,063	4.6	18,062	▲ 1.7	8,943	▲ 1.8	25,118	▲ 2.7	3,807	0.7	1,490	▲ 2.0
R5年10月	4,011	3.4	17,950	▲ 1.6	9,074	▲ 4.4	25,350	▲ 1.9	3,845	1.5	1,600	8.4
R5年11月	3,577	▲ 1.9	17,345	▲ 1.9	8,606	▲ 3.9	25,279	▲ 3.1	3,607	1.7	1,383	▲ 5.2
R5年12月	3,003	0.5	16,222	▲ 0.8	8,407	▲ 0.1	24,941	▲ 2.2	2,855	0.3	1,308	7.8
R6年01月	4,807	7.1	17,143	1.1	9,996	▲ 2.2	25,844	▲ 2.3	4,130	2.6	1,261	▲ 2.3
R6年02月	4,548	▲ 3.4	18,152	0.7	9,352	▲ 6.8	26,665	▲ 3.2	5,041	▲ 4.9	1,633	▲ 8.4
R6年03月	4,524	▲ 9.7	18,947	▲ 0.3	8,658	▲ 8.9	26,416	▲ 6.1	5,062	▲ 5.2	2,222	▲ 10.4
令和6年度												
R6年04月	6,211	6.5	20,086	1.9	8,580	▲ 5.3	24,776	▲ 5.8	4,088	2.9	1,780	2.2
R6年05月	4,351	▲ 2.0	19,912	1.1	8,434	▲ 7.8	24,155	▲ 6.8	4,034	0.1	1,634	▲ 4.5
R6年06月	3,485	▲ 8.7	18,822	▲ 1.0	7,613	▲ 14.5	23,182	▲ 10.0	3,370	▲ 10.2	1,458	▲ 9.5
R6年07月	3,824	0.6	17,926	▲ 1.3	8,308	▲ 3.7	23,024	▲ 8.7	3,406	▲ 1.6	1,412	0.1
R6年08月	3,163	▲ 17.7	17,085	▲ 5.5	7,756	▲ 10.3	22,607	▲ 8.9	2,648	▲ 22.0	1,069	▲ 21.4
R6年09月	4,166	2.5	17,621	▲ 2.4	8,452	▲ 5.5	23,555	▲ 6.2	3,603	▲ 5.4	1,396	▲ 6.3
R6年10月	4,026	0.4	17,637	▲ 1.7	8,999	▲ 0.8	24,069	▲ 5.1	3,791	▲ 1.4	1,498	▲ 6.4
R6年11月	3,383	▲ 5.4	17,035	▲ 1.8	8,190	▲ 4.8	24,183	▲ 4.3	3,130	▲ 13.2	1,331	▲ 3.8
R6年12月	3,076	2.4	16,006	▲ 1.3	8,357	▲ 0.6	24,410	▲ 2.1	2,759	▲ 3.4	1,155	▲ 11.7
R7年01月	4,603	▲ 4.2	16,930	▲ 1.2	9,732	▲ 2.6	25,138	▲ 2.7	4,023	▲ 2.6	1,254	▲ 0.6
R7年02月	4,294	▲ 5.6	17,838	▲ 1.7	8,734	▲ 6.6	25,688	▲ 3.7	4,562	▲ 9.5	1,520	▲ 6.9
R7年03月	4,391	▲ 2.9	18,679	▲ 1.4	8,123	▲ 6.2	25,256	▲ 4.4	4,400	▲ 13.1	2,139	▲ 3.7

## II 季節調整値の動き

項目 年度・月	①新規求職申込件数		②月間有効求職者数		③新規求人数		④月間有効求人数	
		前月比 (%)		前月比 (%)		前月比 (%)		前月比 (%)
令和4年度								
R5年03月	4,265	1.8	18,120	▲ 0.1	9,002	▲ 1.0	26,158	0.5
令和5年度								
R5年04月	4,223	▲ 1.0	18,148	0.2	9,052	0.6	26,112	▲ 0.2
R5年05月	4,196	▲ 0.6	18,235	0.5	9,543	5.4	26,221	0.4
R5年06月	4,086	▲ 2.6	18,217	▲ 0.1	8,962	▲ 6.1	26,244	0.1
R5年07月	4,306	5.4	18,361	0.8	8,996	0.4	26,185	▲ 0.2
R5年08月	4,297	▲ 0.2	18,344	▲ 0.1	9,230	2.6	25,952	▲ 0.9
R5年09月	4,252	▲ 1.0	18,292	▲ 0.3	8,860	▲ 4.0	25,672	▲ 1.1
R5年10月	4,148	▲ 2.4	18,042	▲ 1.4	8,720	▲ 1.6	25,543	▲ 0.5
R5年11月	4,201	1.3	18,121	0.4	9,053	3.8	25,459	▲ 0.3
R5年12月	4,187	▲ 0.3	18,114	▲ 0.0	8,901	▲ 1.7	25,203	▲ 1.0
R6年01月	4,216	0.7	18,200	0.5	8,919	0.2	25,253	0.2
R6年02月	4,205	▲ 0.3	18,283	0.5	9,047	1.4	25,313	0.2
R6年03月	4,140	▲ 1.5	18,216	▲ 0.4	8,602	▲ 4.9	24,769	▲ 2.1
令和6年度								
R6年04月	4,215	1.8	18,269	0.3	8,496	▲ 1.2	24,481	▲ 1.2
R6年05月	4,163	▲ 1.2	18,377	0.6	8,544	0.6	24,301	▲ 0.7
R6年06月	4,033	▲ 3.1	18,247	▲ 0.7	7,993	▲ 6.4	23,959	▲ 1.4
R6年07月	3,987	▲ 1.1	17,860	▲ 2.1	8,265	3.4	23,729	▲ 1.0
R6年08月	3,815	▲ 4.3	17,501	▲ 2.0	8,452	2.3	23,866	0.6
R6年09月	4,379	14.8	17,882	2.2	8,595	1.7	24,160	1.2
R6年10月	4,113	▲ 6.1	17,679	▲ 1.1	8,569	▲ 0.3	24,310	0.6
R6年11月	4,114	0.0	17,812	0.8	8,498	▲ 0.8	24,345	0.1
R6年12月	4,187	1.8	17,780	▲ 0.2	8,899	4.7	24,552	0.9
R7年01月	4,032	▲ 3.7	17,967	1.1	8,689	▲ 2.4	24,482	▲ 0.3
R7年02月	3,973	▲ 1.5	18,029	0.3	8,335	▲ 4.1	24,134	▲ 1.4
R7年03月	3,900	▲ 1.8	17,969	▲ 0.3	7,935	▲ 4.8	23,579	▲ 2.3

\* 令和6年12月以前の数値は新季節指数により改定されている。

産業・規模	4月	5月	6月	7月	8月	9月	10月	11月	12月	1月	2月	3月	計
<b>A、B 農・林・漁業 (01~04)</b>	73	91	91	92	63	87	68	53	75	76	59	86	914
<b>C 鉱業 (05)</b>	4	7	1	0	4	5	3	0	5	2	5	2	38
<b>D 建設業 (06~08)</b>	933	953	887	900	883	1,046	992	859	996	919	866	973	11,207
<b>E 製造業 (09~32)</b>	881	866	764	870	806	892	805	941	751	857	854	801	10,088
09 食料品製造業	193	132	92	186	121	135	171	154	100	165	139	118	1,706
10 飲料、たばこ、飼料製造業	22	25	18	19	25	23	19	38	23	21	21	36	290
11 繊維工業	20	35	14	18	22	14	29	12	20	26	10	28	248
12 木材、木製品製造業	23	17	22	27	26	24	20	20	17	25	27	22	270
13 家具、装備品製造業	6	14	5	8	13	5	20	9	5	14	11	2	112
14 バルブ、紙、紙加工品製造業	22	10	9	6	8	16	4	7	5	3	22	4	116
15 印刷、同関連産業	18	3	28	15	11	30	10	5	31	12	11	27	201
16 化学工業	12	24	23	17	32	17	16	22	15	29	13	32	252
17 石油製品、石炭製品製造業	0	1	0	0	0	0	0	1	0	0	0	0	2
18 プラスチック製品製造業	31	58	23	45	38	54	46	51	39	44	33	22	484
19 ゴム製品製造業	28	6	4	19	1	12	26	4	6	12	9	10	137
21 窯業、土石製品製造業	46	22	33	45	36	33	42	35	45	40	28	19	424
22 鉄鋼業	21	26	0	20	27	1	10	20	4	10	30	7	176
23 非鉄金属製造業	14	3	6	13	5	14	11	7	14	11	4	12	114
24 金属製品製造業	64	56	58	63	65	55	70	49	30	68	62	52	692
25 はん用機械器具製造業	32	67	44	31	65	24	24	84	26	35	77	32	541
26 生産用機械器具製造業	22	16	8	23	3	8	19	10	8	16	10	10	153
27 業務用機械器具製造業	22	24	11	5	9	18	6	10	7	39	4	19	174
28 電子部品・デバイス製造業	98	117	154	99	130	169	72	150	160	60	133	163	1,505
29 電気機械器具製造業	41	85	39	74	37	41	42	95	32	41	59	24	610
30 情報通信機械器具製造業	6	6	15	5	4	24	2	9	0	9	6	14	100
31 輸送用機械器具製造業	111	100	138	106	107	158	121	126	143	154	120	134	1,518
20、32 その他の製造業	29	19	20	26	21	17	25	23	21	23	25	14	263
<b>F 電気ガス熱供給水道業 (33~36)</b>	7	5	2	12	4	5	2	12	8	7	8	7	79
<b>G 情報通信業 (37~41)</b>	78	86	55	100	68	108	81	98	96	87	150	85	1,092
39 情報サービス業	57	69	42	82	49	93	71	91	84	79	136	76	929
<b>H 運輸業・郵便業 (42~49)</b>	488	513	400	509	403	435	543	416	400	476	475	366	5,424
<b>I 卸売・小売業 (50~61)</b>	1,010	940	824	925	866	979	1,003	890	773	957	903	828	10,898
50~55 卸売業	184	197	191	161	145	224	197	182	194	202	168	157	2,202
56~61 小売業	826	743	633	764	721	755	806	708	579	755	735	671	8,696
<b>J 金融・保険業 (62~67)</b>	59	23	47	43	43	44	65	28	35	65	41	54	547
<b>K 不動産業・物品賃貸業 (68~70)</b>	117	78	85	112	58	100	127	64	83	156	110	92	1,182
<b>L 学術研究・専門・技術サービス業 (71~74)</b>	220	198	163	257	176	254	232	193	213	237	209	205	2,557
<b>M 宿泊業・飲食サービス業 (75~77)</b>	747	766	603	640	651	637	673	616	653	804	666	607	8,063
75 宿泊業	329	322	317	282	311	358	232	321	396	306	317	402	3,893
76 飲食店	381	397	259	326	298	246	401	258	218	456	290	169	3,699
<b>N 生活関連サービス業・娯楽業 (78~80)</b>	278	200	237	306	206	289	357	158	250	356	175	263	3,075
<b>O 教育・学習支援業 (81・82)</b>	151	99	124	99	80	101	162	111	126	146	159	160	1,518
<b>P 医療・福祉 (83~85)</b>	2,444	2,548	2,416	2,453	2,515	2,575	2,647	2,601	2,386	2,889	2,956	2,489	30,919
83 医療業	1,024	1,175	1,104	1,119	1,212	1,190	1,192	1,225	1,102	1,293	1,483	1,128	14,247
85 社会保険・社会福祉・介護事業	1,414	1,369	1,300	1,327	1,297	1,373	1,450	1,372	1,272	1,591	1,462	1,347	16,574
<b>Q 複合サービス事業 (86、87)</b>	86	38	74	84	32	45	101	69	47	66	27	43	712
<b>R サービス業 (88~96)</b>	882	909	749	839	805	780	1,019	749	686	1,095	755	873	10,141
91 職業紹介・労働者派遣業	38	55	26	19	41	27	43	53	34	30	49	50	465
92 その他の事業サービス業	697	632	577	665	579	557	806	547	472	867	526	638	7,563
<b>S・T 公務・その他 (97・98・99)</b>	122	114	91	67	93	70	119	332	774	537	316	189	2,824
<b>合 計</b>	<b>8,580</b>	<b>8,434</b>	<b>7,613</b>	<b>8,308</b>	<b>7,756</b>	<b>8,452</b>	<b>8,999</b>	<b>8,190</b>	<b>8,357</b>	<b>9,732</b>	<b>8,734</b>	<b>8,123</b>	<b>101,278</b>
29 人以下	5,698	5,602	4,827	5,359	5,020	5,455	5,760	5,251	5,004	6,274	5,402	5,288	64,940
30 ~ 99 人	1,819	1,877	1,802	1,859	1,777	1,969	2,070	1,787	1,987	2,128	2,073	1,808	22,956
100 ~ 299 人	704	627	679	788	618	732	864	843	767	932	830	683	9,067
300 ~ 499 人	167	197	139	131	208	139	167	172	157	168	197	136	1,978
500 ~ 999 人	139	62	139	117	78	143	103	99	309	184	91	162	1,626
1,000 人以上	53	69	27	54	55	14	35	38	133	46	141	46	711

産業・規模	4月	5月	6月	7月	8月	9月	10月	11月	12月	1月	2月	3月	計
<b>A、B 農・林・漁業 (01~04)</b>	90	101	129	86	90	95	96	64	56	100	106	95	1,108
<b>C 鉱 業 (05)</b>	2	3	5	4	4	6	2	2	5	3	0	9	45
<b>D 建 設 業 (06~08)</b>	1,065	1,072	1,124	1,029	915	1,133	928	935	1,045	995	995	1,038	12,274
<b>E 製 造 業 (09~32)</b>	983	1,014	784	963	984	859	995	904	764	967	940	859	11,016
09 食 料 品 製 造 業	167	183	149	172	162	119	206	123	87	188	167	122	1,845
10 飲 料、たばこ、飼料製造業	13	38	25	23	34	20	18	34	26	17	27	25	300
11 織 維 工 業	15	42	29	17	52	19	22	45	22	31	22	25	341
12 木 材、木 製 品 製 造 業	15	23	34	18	27	30	19	27	37	31	24	21	306
13 家 具、装 備 品 製 造 業	13	15	20	12	18	8	10	15	9	6	18	10	154
14 バルブ、紙、紙加工品製造業	14	8	7	3	1	12	12	0	6	14	9	10	96
15 印刷、同関連産業	6	13	20	4	18	23	13	8	21	15	10	36	187
16 化 学 工 業	12	35	15	13	32	9	19	26	8	14	32	13	228
17 石油製品、石炭製品製造業	0	0	0	0	1	0	0	0	0	0	0	0	1
18 プラスチック製品製造業	56	48	40	22	68	38	38	70	31	29	60	40	540
19 ゴム製品製造業	7	12	4	22	16	2	22	18	3	31	10	2	149
21 窯業、土石製品製造業	35	32	30	38	37	36	35	40	36	39	38	30	426
22 鉄 鋼 業	6	18	18	16	11	15	14	28	11	13	42	18	210
23 非鉄金属製造業	18	1	4	11	2	8	9	3	18	10	0	4	88
24 金属製品製造業	69	89	42	82	87	53	84	61	54	71	53	56	801
25 はん用機械器具製造業	37	74	69	44	25	43	52	39	36	49	51	43	562
26 生産用機械器具製造業	31	10	3	16	7	6	22	7	4	23	8	8	145
27 業務用機械器具製造業	37	44	22	64	47	47	51	51	32	28	52	30	505
28 電子部品・デバイス製造業	192	92	68	150	99	158	128	121	103	149	154	167	1,581
29 電気機械器具製造業	49	79	25	49	80	30	45	57	42	38	46	37	577
30 情報通信機械器具製造業	0	15	10	7	7	18	1	7	14	7	2	16	104
31 輸送用機械器具製造業	158	121	122	144	128	141	140	102	146	135	94	131	1,562
20、32 その他の製造業	33	22	28	36	25	24	35	22	18	29	21	15	308
<b>F 電気ガス熱供給水道業 (33~36)</b>	9	12	2	5	2	10	7	5	15	11	2	6	86
<b>G 情報通信業 (37~41)</b>	120	97	183	130	124	82	122	101	91	110	111	117	1,388
39 情報サービス業	107	88	164	120	106	68	98	96	78	88	91	75	1,179
<b>H 運輸業・郵便業 (42~49)</b>	385	598	449	330	591	494	377	712	438	448	552	391	5,765
<b>I 卸売・小売業 (50~61)</b>	1,010	997	883	938	929	970	1,140	853	745	1,172	1,028	908	11,573
50~55 卸売業	210	242	163	184	249	162	206	214	173	223	188	206	2,420
56~61 小 売 業	800	755	720	754	680	808	934	639	572	949	840	702	9,153
<b>J 金 融・保 険 業 (62~67)</b>	66	42	23	58	33	42	54	20	38	47	28	48	499
<b>K 不動産業・物品賃貸業 (68~70)</b>	111	93	118	112	90	105	132	93	89	140	98	112	1,293
<b>L 学術研究・専門・技術サービス業 (71~74)</b>	192	237	195	198	203	186	243	168	187	219	185	172	2,385
<b>M 宿泊業・飲食サービス業 (75~77)</b>	824	1,095	706	743	967	783	816	858	709	828	897	746	9,972
75 宿泊業	359	552	347	319	492	355	324	369	368	321	380	405	4,591
76 飲食店	399	505	327	377	435	400	439	423	311	470	448	313	4,847
<b>N 生活関連サービス業・娯楽業(78~80)</b>	306	222	391	264	210	356	283	232	298	300	174	271	3,307
<b>O 教育・学習支援業 (81・82)</b>	119	87	135	115	101	155	130	93	155	149	145	202	1,586
<b>P 医療・福祉 (83~85)</b>	2,740	2,404	2,477	2,715	2,375	2,530	2,616	2,428	2,513	2,960	2,709	2,554	31,021
83 医療業	1,207	1,180	1,086	1,258	1,102	1,091	1,245	1,139	1,147	1,275	1,294	1,135	14,159
85 社会保険・社会福祉・介護事業	1,519	1,202	1,379	1,429	1,267	1,425	1,363	1,285	1,347	1,664	1,404	1,391	16,675
<b>Q 複合サービス事業 (86、87)</b>	115	43	58	89	68	58	116	50	69	74	41	61	842
<b>R サービス業 (88~96)</b>	823	934	1,115	772	880	993	923	820	932	1,053	931	836	11,012
91 職業紹介・労働者派遣業	47	82	56	34	81	121	40	75	95	46	65	36	778
92 その他の事業サービス業	611	694	879	553	618	698	709	588	652	825	648	635	8,110
<b>S・T 公務・その他 (97・98・99)</b>	98	98	122	76	80	86	94	268	258	420	410	233	2,243
<b>合 計</b>	<b>9,058</b>	<b>9,149</b>	<b>8,899</b>	<b>8,627</b>	<b>8,646</b>	<b>8,943</b>	<b>9,074</b>	<b>8,606</b>	<b>8,407</b>	<b>9,996</b>	<b>9,352</b>	<b>8,658</b>	<b>107,415</b>
29 人 以下	5,964	5,982	5,903	5,619	5,372	5,986	5,972	5,504	5,281	6,556	5,936	5,438	69,513
30 ~ 99 人	2,042	1,985	1,958	1,899	2,041	1,899	1,984	1,991	1,892	2,188	2,220	2,073	24,172
100 ~ 299 人	679	736	738	729	767	708	704	738	795	813	758	839	9,004
300 ~ 499 人	178	171	146	175	153	143	208	153	151	189	203	132	2,002
500 ~ 999 人	137	182	104	137	198	131	132	78	239	190	90	127	1,745
1,000 人 以上	58	93	50	68	115	76	74	142	49	60	145	49	979