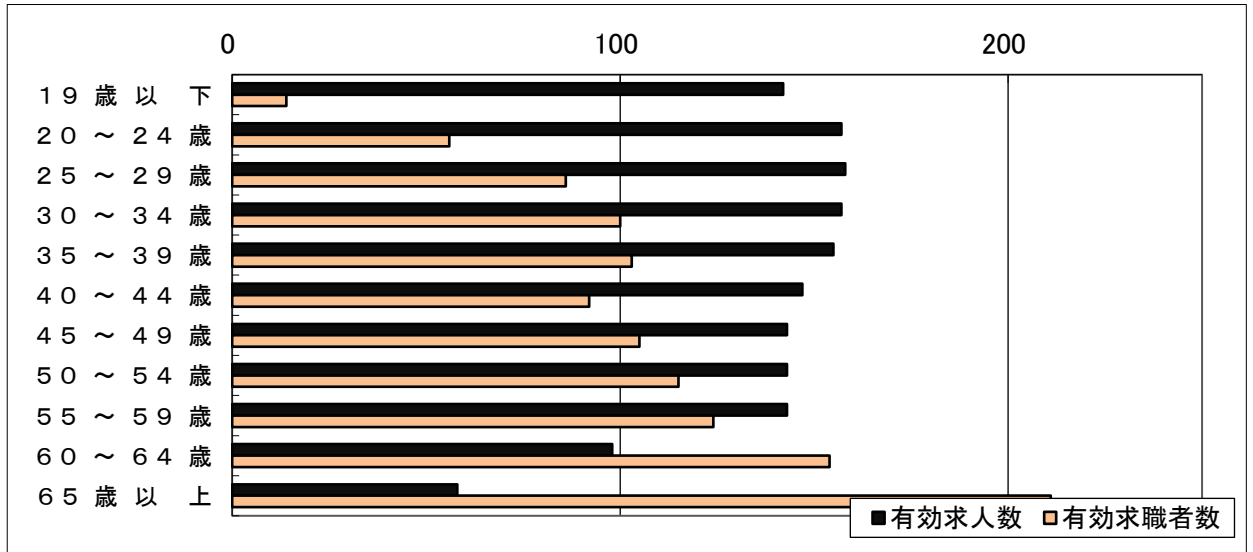


# 【有効求人・求職者のバランス】(常用)

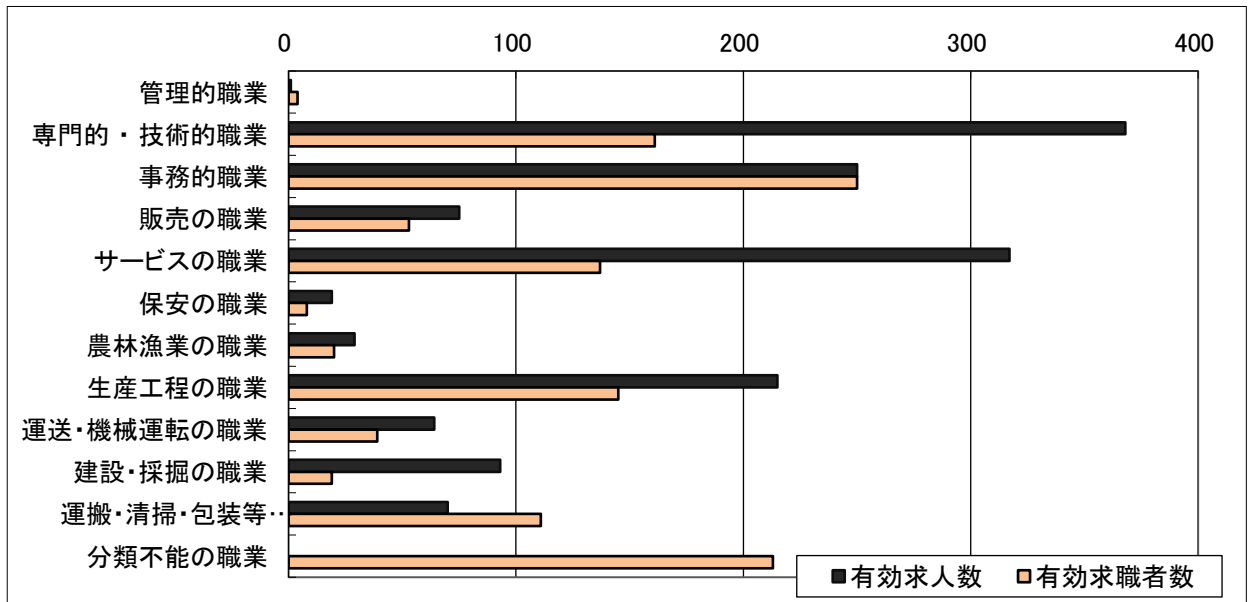
ハローワーク宇佐

令和7年1月内容分

《年齢別》



《職業別》



年齢別	有効求人人数	有効求職者数
19歳以下	142	14
20～24歳	157	56
25～29歳	158	86
30～34歳	157	100
35～39歳	155	103
40～44歳	147	92
45～49歳	143	105
50～54歳	143	115
55～59歳	143	124
60～64歳	98	154
65歳以上	58	211
<b>年齢計</b>	<b>1,501</b>	<b>1,160</b>

職業別	有効求人人数	有効求職者数	有効求人倍率
管理的職業	1	4	0.25
専門的・技術的職業	368	161	2.29
事務的職業	250	250	1.00
販売の職業	75	53	1.42
サービスの職業	317	137	2.31
保安の職業	19	8	2.38
農林漁業の職業	29	20	1.45
生産工程の職業	215	145	1.48
運送・機械運転の職業	64	39	1.64
建設・採掘の職業	93	19	4.90
運搬・清掃・包装等の職業	70	111	0.63
分類不能の職業	0	213	0.00
<b>職業計</b>	<b>1,501</b>	<b>1,160</b>	<b>1.29</b>

- 注意 1. 当職安受理求人です。(就業場所が当職安管内でも、求人受理が他職安の場合は含みません)  
 2. パートの「求人・求職者」を含みます。  
 3. 求人の年齢階層への振分は、「就職機会積み上げ方式」によります。