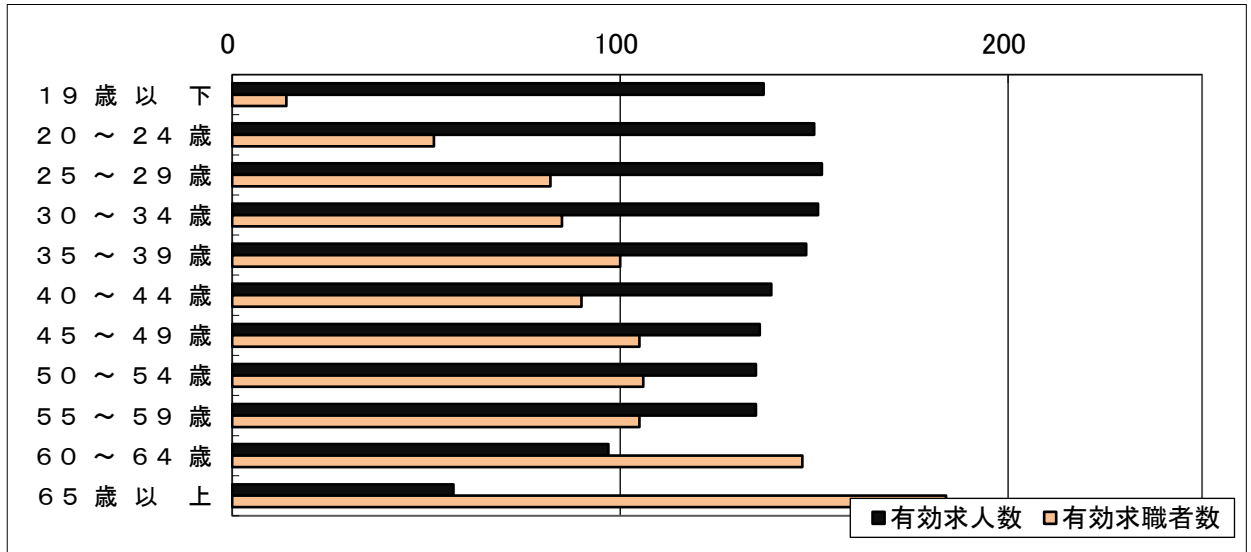


【有効求人・求職者のバランス】(常用)

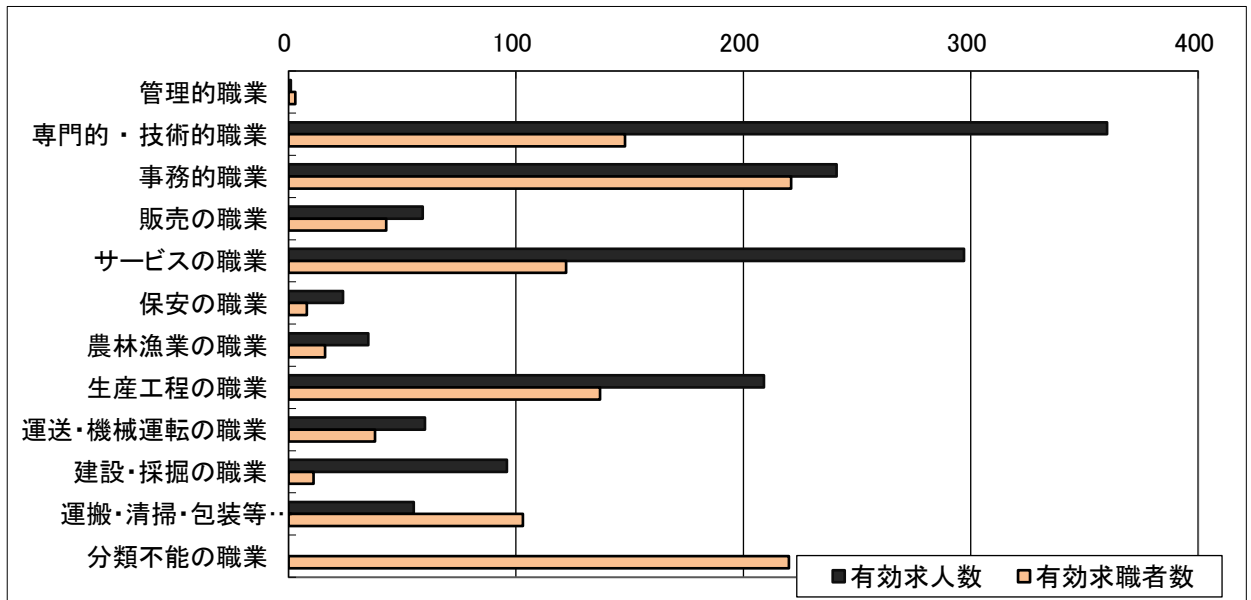
ハローワーク宇佐

令和6年12月内容分

《年齢別》



《職業別》



| 年齢別 | 有効求人人数 | 有効求職者数 |
|------------|--------------|--------------|
| 19歳以下 | 137 | 14 |
| 20～24歳 | 150 | 52 |
| 25～29歳 | 152 | 82 |
| 30～34歳 | 151 | 85 |
| 35～39歳 | 148 | 100 |
| 40～44歳 | 139 | 90 |
| 45～49歳 | 136 | 105 |
| 50～54歳 | 135 | 106 |
| 55～59歳 | 135 | 105 |
| 60～64歳 | 97 | 147 |
| 65歳以上 | 57 | 184 |
| 年齢計 | 1,437 | 1,070 |

| 職業別 | 有効求人人数 | 有効求職者数 | 有効求人倍率 |
|--------------|--------------|--------------|-------------|
| 管理的職業 | 1 | 3 | 0.33 |
| 専門的・技術的職業 | 360 | 148 | 2.43 |
| 事務的職業 | 241 | 221 | 1.09 |
| 販売の職業 | 59 | 43 | 1.37 |
| サービスの職業 | 297 | 122 | 2.43 |
| 保安の職業 | 24 | 8 | 3.00 |
| 農林漁業の職業 | 35 | 16 | 2.19 |
| 生産工程の職業 | 209 | 137 | 1.53 |
| 運送・機械運転の職業 | 60 | 38 | 1.58 |
| 建設・採掘の職業 | 96 | 11 | 8.73 |
| 運搬・清掃・包装等の職業 | 55 | 103 | 0.53 |
| 分類不能の職業 | 0 | 220 | 0.00 |
| 職業計 | 1,437 | 1,070 | 1.34 |

- 注意 1. 当職安受理求人です。(就業場所が当職安管内でも、求人受理が他職安の場合は含みません)
 2. パートの「求人・求職者」を含みます。
 3. 求人の年齢階層への振分は、「就職機会積み上げ方式」によります。