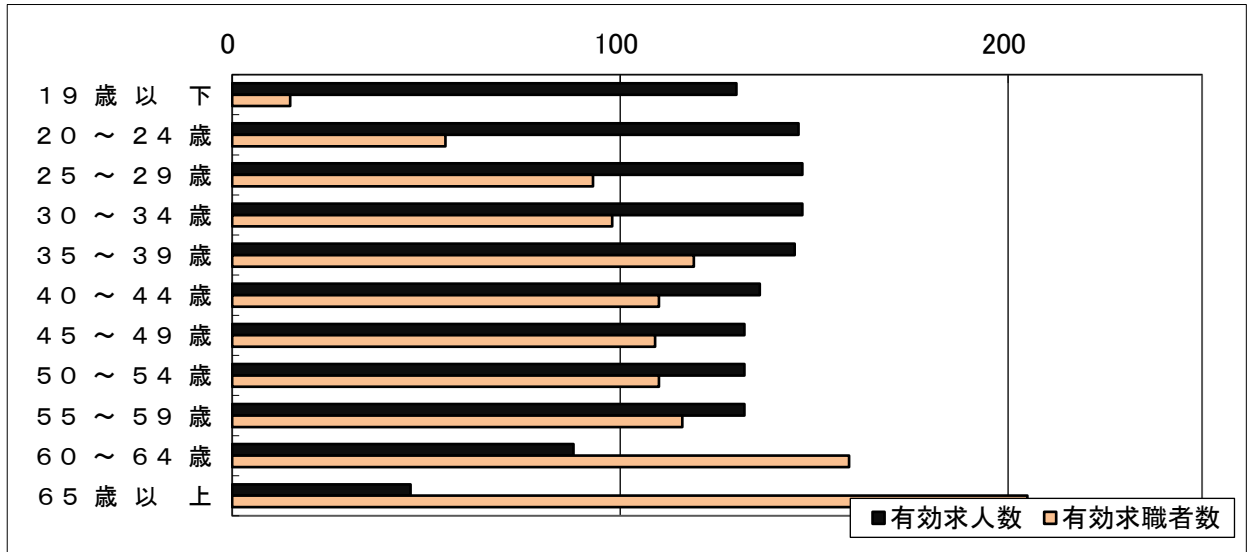


# 【有効求人・求職者のバランス】(常用)

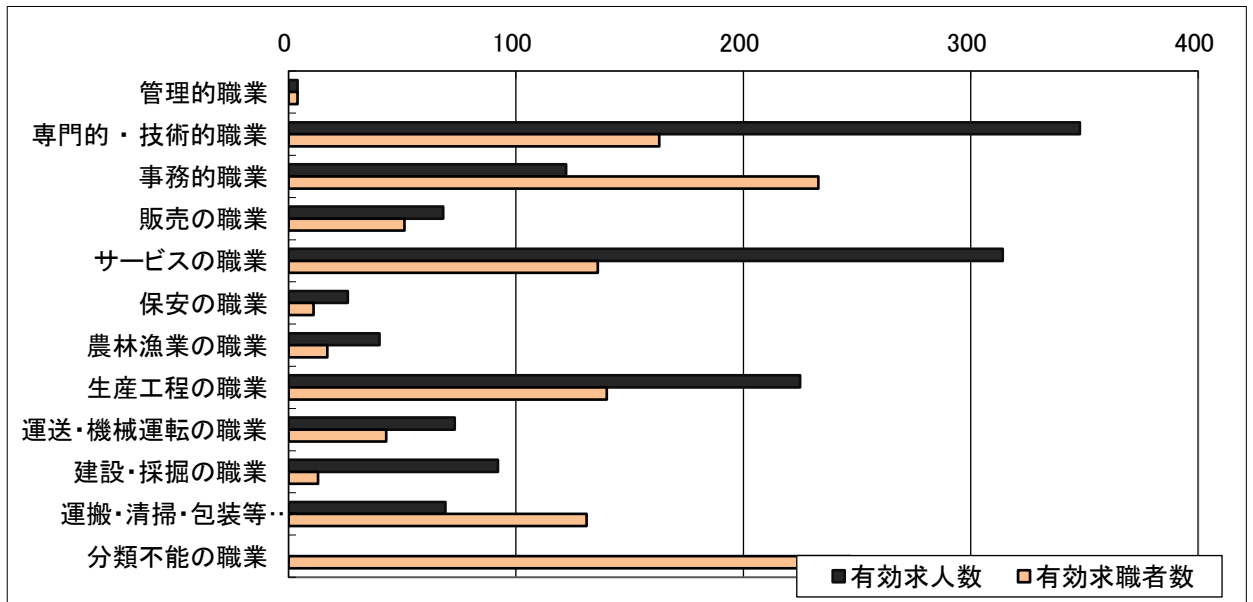
ハローワーク宇佐

令和6年11月内容分

《年齢別》



《職業別》



年齢別	有効求人人数	有効求職者数
19歳以下	130	15
20～24歳	146	55
25～29歳	147	93
30～34歳	147	98
35～39歳	145	119
40～44歳	136	110
45～49歳	132	109
50～54歳	132	110
55～59歳	132	116
60～64歳	88	159
65歳以上	46	205
<b>年齢計</b>	<b>1,381</b>	<b>1,189</b>

職業別	有効求人人数	有効求職者数	有効求人倍率
管理的職業	4	4	1.00
専門的・技術的職業	348	163	2.14
事務的職業	122	233	0.52
販売の職業	68	51	1.33
サービスの職業	314	136	2.31
保安の職業	26	11	2.36
農林漁業の職業	40	17	2.35
生産工程の職業	225	140	1.61
運送・機械運転の職業	73	43	1.70
建設・採掘の職業	92	13	7.08
運搬・清掃・包装等の職業	69	131	0.53
分類不能の職業	0	247	0.00
<b>職業計</b>	<b>1,381</b>	<b>1,189</b>	<b>1.16</b>

- 注意 1. 当職安受理求人です。(就業場所が当職安管内でも、求人受理が他職安の場合は含みません)  
 2. パートの「求人・求職者」を含みます。  
 3. 求人の年齢階層への振分は、「就職機会積み上げ方式」によります。