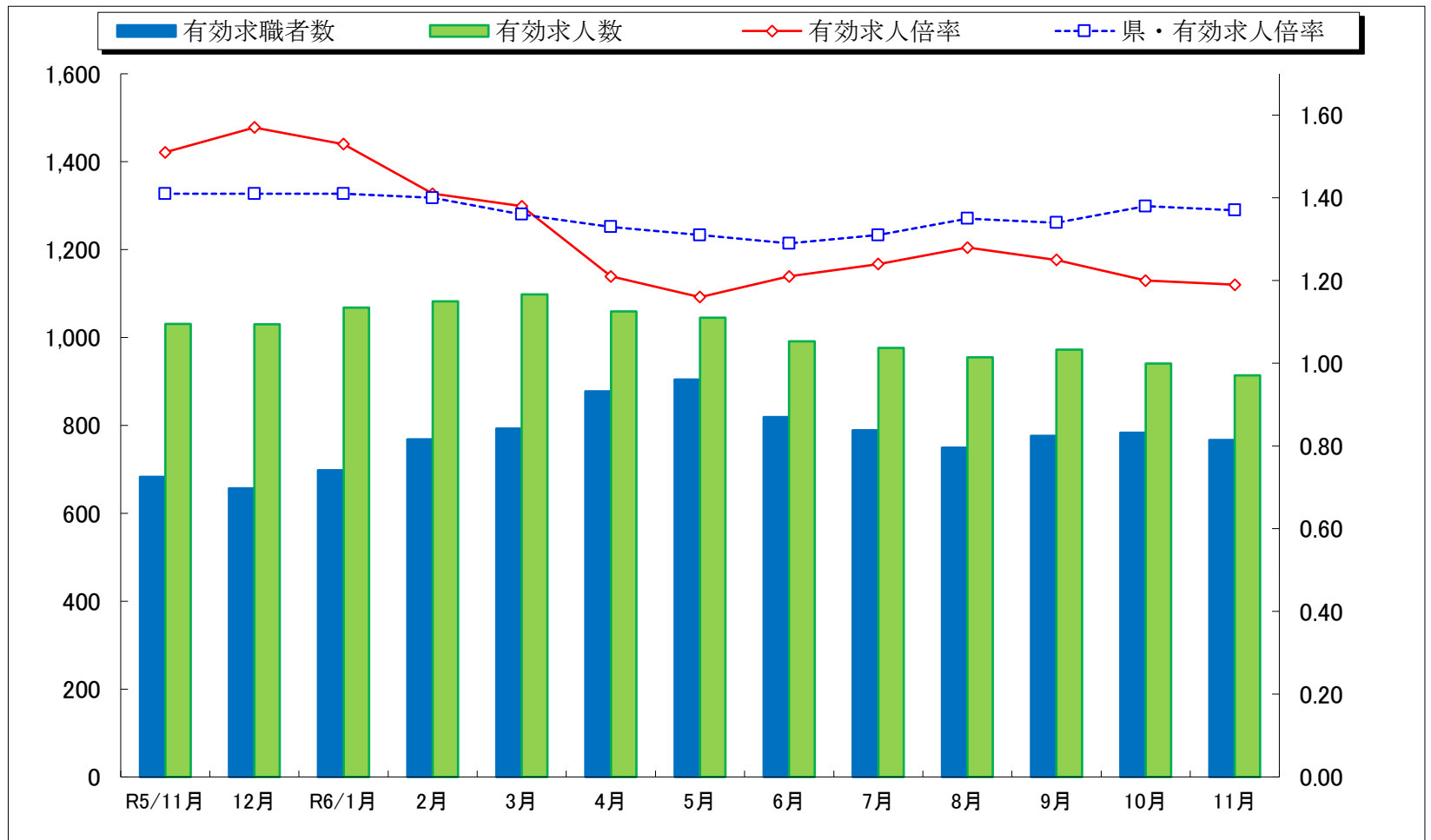


労働市場の状況（有効）

ハローワーク豊後大野

令和6年11月分

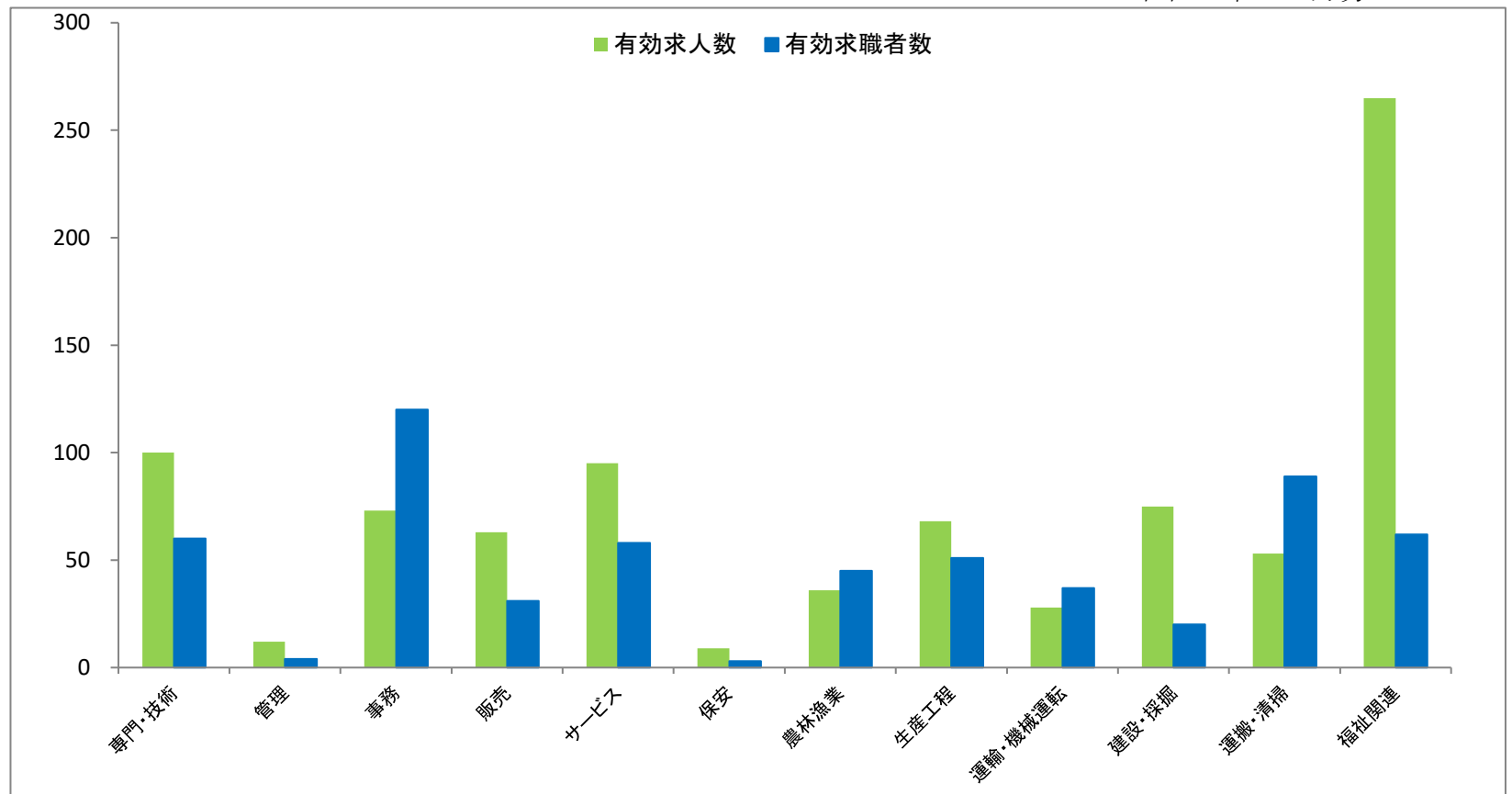


	R5/11月	12月	R6/1月	2月	3月	4月	5月	6月	7月	8月	9月	10月	11月
有効求職者数	683	657	698	768	793	877	904	819	789	749	776	783	767
有効求人数	1,031	1,030	1,068	1,082	1,098	1,059	1,045	991	976	955	972	941	914
有効求人倍率	1.51	1.57	1.53	1.41	1.38	1.21	1.16	1.21	1.24	1.28	1.25	1.20	1.19
県・有効求人倍率	1.41	1.41	1.41	1.40	1.36	1.33	1.31	1.29	1.31	1.35	1.34	1.38	1.37

※パートを含む全数

求人求職バランスシート

令和6年11月分



	専門・技術	管理	事務	販売	サービス	保安	農林漁業	生産工程	運輸・機械運転	建設・採掘	運搬・清掃	福祉関連
有効求人数	100	12	73	63	95	9	36	68	28	75	53	265
有効求職者数	60	4	120	31	58	3	45	51	37	20	89	62
有効求人倍率	1.67	3.00	0.61	2.03	1.64	3.00	0.80	1.33	0.76	3.75	0.60	4.27

※専門・技術、サービスは福祉関連の職業を除いた数