

🔥 おおいたイクボス宣言 🔥

部下の育児・介護・WLBを応援するため、以下の事項を実施します。

- ① 仕事を効率的に終わらせ早く帰る部下を評価します。
- ② 休日、定時以降には、仕事の依頼をしません。
- ③ 私は無駄に残らず、率先して早く帰ります。
- ④ 私は、部下のどんな相談にも応じます。
- ⑤ 組織内にイクボスの普及を図ります。



共歩・共笑・共育



宣言者氏名

伊藤 秀海



共に歩こう・共に笑おう・共に育とう

🔥 イクボス宣言 🔥

○部下の育児・介護・WLBを応援するため、以下の事項を実施します。

- ①仕事を効率的に終わらせ早く帰る部下を評価します。
- ②休日、定時以降には、仕事の依頼をしません。
- ③私は無駄に残らず、率先して早く帰ります。
- ④私は、部下のどんな相談にも応じます。

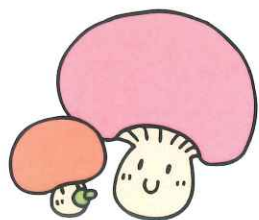
宣言者氏名

事務局長 首藤安信



イクボス宣言





イクボス宣言



○部下の育児・介護・WLB を応援するため、
以下の事項を実施します。

- ① 安心して子育てができる、職場をめざします。
- ② 仕事を効率的に終わらせ早く帰る職員を評価します。
- ③ 私は、職員のだんな相談にも応じます。

【 法人理念 】

宣言者氏名

あなみ保育園

足立 弥生



イクボス宣言

○部下の育児・介護・WLBを応援するため、
以下の事項を実施します。

- ①仕事を効率的に終わらせ、部下も私も早く帰ります。
- ②定時以降には、仕事の依頼をしません。
- ③私は、部下のどんな相談にも応じます。
- ④部下の成長がなによりも楽しみです。



宣言者氏名

社会福祉法人 庄内厚生館
デイサービスセンター長宝
管理者 工藤 麻美





イクボス宣言



○部下の育児・介護・WLB を応援するため、以下の事項を実施します。

- ①働きやすい職場環境に向けて、コミュニケーションを大切にしていきます。
- ②部下の些細な相談にも対応いたします。
- ③年次有給休暇の取得しやすい雰囲気づくりをいたします。

宣言者氏名

社会福祉法人 庄内厚生館
 多機能型事業所 希望の家
 管理者 多賀 広

【 法人理念 】



共に歩こう・共に笑おう・共に育とう

🔥 イクボス宣言 🔥

○部下の育児・介護・WLBを応援するため、以下の事項を実施します。

- ①仕事を効率的に終わらせ早く帰る部下を評価します。
- ②休日、定時以降には、仕事の依頼をしません。
- ③私は無駄に残らず、率先して早く帰ります。
- ④私は、部下のどんな相談にも応じます。
- ⑤私は、仕事も家庭も大切にする職員を応援します。

宣言者氏名

障害者支援施設緑の家管理者 小野文隆



イクボス宣言



🔥 おおいたイクボス宣言 🔥

部下の育児・介護・WLBを応援するため、
以下の事項を実施します。

- ① 多様性を尊重し合える職場環境を整えます。
- ② ワークライフバランスを充実するためにどんな相談にも応じます。
- ③ 効率的に有給休暇が取得できるように業務改善を行います。
- ④ 仕事を効率的に行い有給休暇を計画的に取得する部下を評価します。
- ⑤ 信じて任せ見守るチーム力を育てます。

宣言者氏名 久保更生 園
中村秀雄



バランス
イクボス



🔥 イクボス宣言 🔥

○部下の育児・介護・WLBを応援するため、以下の事項を実施します。

- ①仕事を効率的に終わらせ早く帰る部下を評価します。
- ②休日、定時以降には、仕事の依頼をしません。
- ③私は無駄に残らず、率先して早く帰ります。
- ④私は、部下のどんな相談にも応じます。
- ⑤有給休暇の取得を推進します。

宣言者氏名

山家学園 園長 秋田 淳治



イクボス



㊦ おおいたイクボス宣言 ㊦

部下の育児・介護・WLBを応援するため、
以下の事項を実施します。

- ① 仕事を効率的に終わらせ早く帰る部下を評価します。
- ② 休日、定時以降には、仕事の依頼をしません。
- ③ 私は無駄に残らず、率先して早く帰ります。
- ④ 私は、部下のどんな相談にも応じます。
- ⑤ 有給休暇をとることをすすめます。

宣言者氏名

生活ホーム 片野 巧



バランス
エンフォース



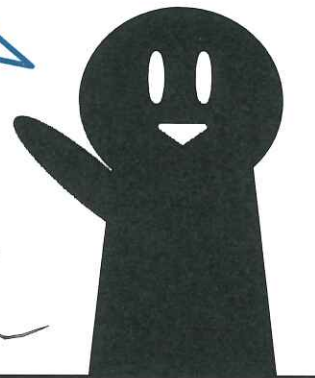
🔥 おおいたイクボス宣言 🔥

部下の育児・介護・WLBを応援するため、
以下の事項を実施します。

- ① 仕事を効率的に終わらせ早く帰る部下を評価します。
- ② 休日、定時以降には、仕事の依頼をしません。
- ③ 私は無駄に残らず、率先して早く帰ります。
- ④ 私は、部下のどんな相談にも応じます。
- ⑤ 仕事に片寄りが出ないか、気を常に配ります。

宣言者氏名

土屋博史



バランス
エンフォース5





イクボス宣言



○部下の育児・介護・WLB を応援するため、以下の事項を実施します。

- ① 仕事を効率的に終わらせて早く帰る事を評価します。
- ② 部下のどんな相談にも対応いたします。
- ③ 部下が急に休んでも対処します。

宣言者氏名

社会福祉法人 庄内厚生館
福祉型障害児入所施設 木埋学園
園長 曾根崎 平八

【 法人理念 】

共
歩 育
笑

共に歩こう・共に笑おう・共に育とう