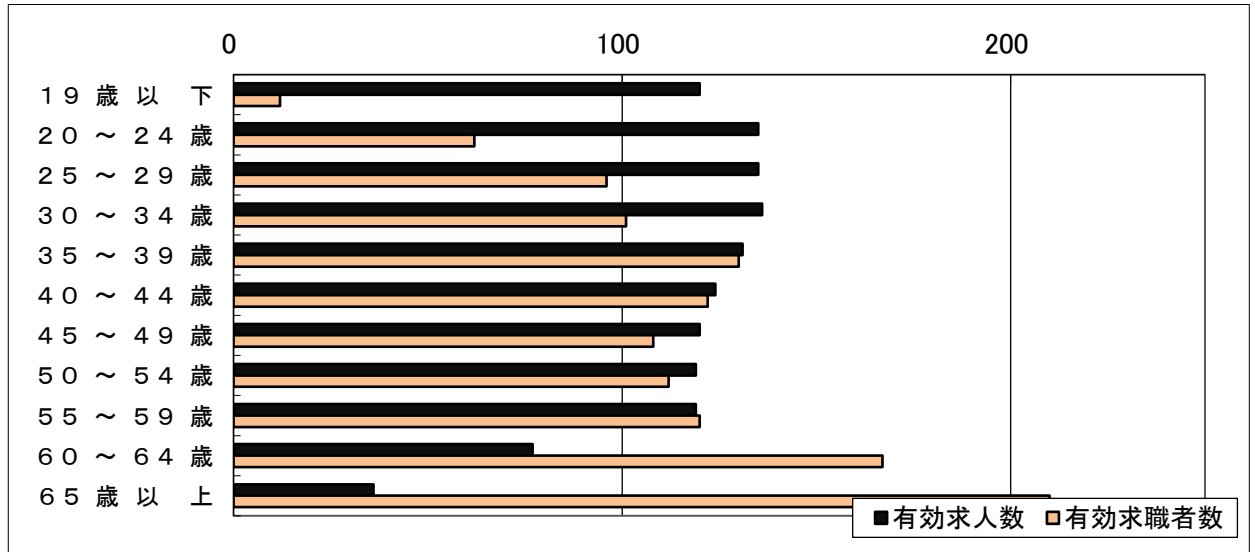


# 【有効求人・求職者のバランス】(常用)

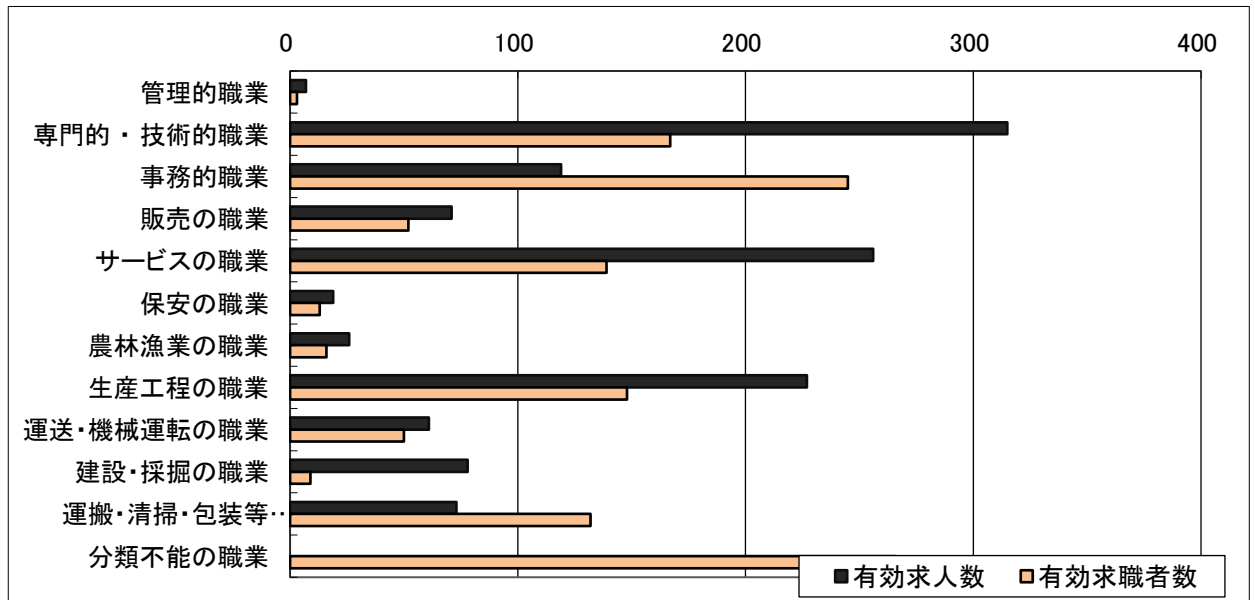
ハローワーク宇佐

令和6年9月内容分

《年齢別》



《職業別》



年齢別	有効求人人数	有効求職者数
19歳以下	120	12
20～24歳	135	62
25～29歳	135	96
30～34歳	136	101
35～39歳	131	130
40～44歳	124	122
45～49歳	120	108
50～54歳	119	112
55～59歳	119	120
60～64歳	77	167
65歳以上	36	210
<b>年齢計</b>	<b>1,252</b>	<b>1,240</b>

職業別	有効求人人数	有効求職者数	有効求人倍率
管理的職業	7	3	2.33
専門的・技術的職業	315	167	1.89
事務的職業	119	245	0.49
販売の職業	71	52	1.37
サービスの職業	256	139	1.84
保安の職業	19	13	1.46
農林漁業の職業	26	16	1.63
生産工程の職業	227	148	1.53
運送・機械運転の職業	61	50	1.22
建設・採掘の職業	78	9	8.67
運搬・清掃・包装等の職業	73	132	0.55
分類不能の職業	0	266	0.00
<b>職業計</b>	<b>1,252</b>	<b>1,240</b>	<b>1.01</b>

- 注意 1. 当職安受理求人です。(就業場所が当職安管内でも、求人受理が他職安の場合は含みません)  
 2. パートの「求人・求職者」を含みます。  
 3. 求人の年齢階層への振分は、「就職機会積み上げ方式」によります。