

# 労働市場月報 (雇用のうごき)

令和6年9月

大分労働局職業安定部

## 目 次

	(ページ)
1 労働市場の概況	2
2 主要指標総括表	3
3 安定所別月間有効求人倍率の推移	4
4 全国・九州・大分県雇用指数の推移	4
5 一般職業紹介状況(新規学卒を除きパートタイムを含む)	5
6 パートタイム職業紹介状況	6
7 高年齢者職業紹介状況(パートタイムを含む)	7
8 産業別・規模別新規求人状況	8
9 障害者職業紹介状況	9
10 障害者・高年齢者雇用状況	10
11 令和7年3月新規学卒予定者の求人・求職状況	11
12 雇用保険適用状況	12
13 雇用保険産業別適用状況	13
14 雇用保険給付状況	14
求人・求職および求人倍率の推移	15
雇用保険適用・給付状況	16
用語の説明	17.18

## 1 労働市場の概況（令和6年9月）

★ **有効求人倍率** 1.34倍（季節調整値）〔前月：1.35倍〕

★ **新規求人倍率** 1.93倍（季節調整値）〔前月：2.36倍〕

○ **有効求人倍率は、3か月ぶりに下降。引き続き1倍台の高い水準。**

（※令和5年12月以前の季節調整値は、新季節指数により改定されている。）

- \* 有効求人倍率（季節調整値）は、前月を0.01ポイント下回り1.34倍となった。
- \* 新規求職者数（原数値）は前年同月比で増加、新規求人数（同）は前年同月比で減少。
- \* 有効求職者数（原数値）は前年同月比で減少、有効求人数（同）は前年同月比で減少。

### ○ 求人倍率の動向

**新規求人倍率**（季節調整値）は、新規求職者数（4,481人：同）が前月比24.9%増加、新規求人数（8,667人：同）が前月比2.6%増加し、前月を0.43ポイント下回る**1.93倍**となった。

**有効求人倍率**（季節調整値）は、月間有効求職者数（17,869人：同）が前月比2.8%増加、月間有効求人数（24,028人：同）が前月比2.4%増加となり、前月を0.01ポイント下回る**1.34倍**となった。

また、パートタイムの新規求人倍率（原数値）は**1.70倍**、有効求人倍率（同）は**1.12倍**となった。

### ○ 求人の動向（原数値）

新規求人数（パート含む）は8,452人で、前年同月比5.5%の減少となった。これを雇用形態別にみると、フルタイムは5,556人で前年同月比2.0%減、パートは2,896人で同11.5%減となった。また、パート求人の新規求人全数に占める割合は34.3%で前年同月を2.3ポイント下回った。

主要産業のうち前年同月比で増加したのは、製造業（3.8%増）、情報通信業（31.7%増）、卸売業、小売業（0.9%増）、医療、福祉（1.8%増）、減少したのは、建設業（7.7%減）、運輸業、郵便業（11.9%減）、宿泊業、飲食サービス業（18.6%減）、生活関連サービス業、娯楽業（18.8%減）、サービス業（21.5%減）であった。

### ○ 求職者の動向（原数値）

新規求職者数（パート含む）は4,166人で、前年同月比2.5%の増加となった。これを雇用形態別にみると、フルタイムは2,463人で前年同月比0.7%減、パートは1,703人で同7.5%増となった。また、パート求職者の新規求職全数に占める割合は40.9%で、前年同月を1.9ポイント上回った。

月間有効求職者数（パート含む）は17,621人で、前年同月比2.4%の減少となった。

### ○ 就職の動向

就職件数（パート含む）は1,396件で、前年同月比6.3%の減少となった。そのうちパートの就職件数は601件（全体の43.1%）と前年同月比で1.6%減少した。

就職率（対新規）は33.5%で前年同月を3.2ポイント下回った。

### ○ 雇用保険関連の動向

9月末現在の適用事業所数は21,895社で、前年同月比0.4%の減少、被保険者数は329,518人で、同0.4%の減少となった。

雇用保険受給資格決定件数は1,187件で、前年同月比0.2%の減少、受給者実人員（基本手当基本分）は4,941人で、同4.7%の減少となった。

また、一般求職者給付（基本手当基本分）は599,103千円で、前年同月比1.6%の増加となった。

## 2 主要指標総括表

項目		年月		前月比 (%・ポイント)	前年同月	前年同月比 (%・ポイント)
		令和6年9月	前月			
一般職業紹介状況 (パート含む)	新規求職申込件数	4,166	3,163	31.7	4,064	2.5
	月間有効求職者数	17,621	17,085	3.1	18,063	▲ 2.4
	新規求人数	8,452	7,756	9.0	8,943	▲ 5.5
	月間有効求人数	23,555	22,607	4.2	25,118	▲ 6.2
	紹介件数	3,603	2,648	36.1	3,807	▲ 5.4
	就職件数	1,396	1,069	30.6	1,490	▲ 6.3
	新規求人倍率(季節調整値)	1.93	2.36	▲ 0.43	2.07	▲ 0.14
	有効求人倍率(季節調整値)	1.34	1.35	▲ 0.01	1.39	▲ 0.05
	充足数	1,327	1,020	30.1	1,430	▲ 7.2
	就職率(対新規)	33.5	33.8	▲ 0.3	36.7	▲ 3.2
	充足率(対新規)	15.7	13.2	2.5	16.0	▲ 0.3
パートタイム	新規求職申込件数	1,703	1,170	45.6	1,584	7.5
	月間有効求職者数	7,114	6,865	3.6	7,216	▲ 1.4
	新規求人数	2,896	2,753	5.2	3,273	▲ 11.5
	月間有効求人数	7,991	7,672	4.2	8,836	▲ 9.6
	紹介件数	1,431	953	50.2	1,456	▲ 1.7
	就職件数	601	436	37.8	611	▲ 1.6
中高年齢者 (パート含む)	新規求職申込件数	1,595	1,216	31.2	1,617	▲ 1.4
	うち55歳以上	770	575	33.9	773	▲ 0.4
	月間有効求職者数	7,361	7,216	2.0	7,687	▲ 4.2
	うち55歳以上	3,881	3,850	0.8	3,978	▲ 2.4
	紹介件数	1,664	1,242	34.0	1,805	▲ 7.8
	うち55歳以上	755	576	31.1	820	▲ 7.9
	就職件数	601	500	20.2	663	▲ 9.4
うち55歳以上	256	239	7.1	280	▲ 8.6	
雇用保険関連	適用事業所数(未現在)	21,895	22,017	▲ 0.6	21,973	▲ 0.4
	被保険者数(未現在)	329,518	329,756	▲ 0.1	330,947	▲ 0.4
	資格取得者数	3,953	3,247	21.7	3,888	1.7
	資格喪失者数	4,190	3,699	13.3	4,178	0.3
	受給資格決定件数	1,187	964	23.1	1,189	▲ 0.2
	初回受給者数(基本手当基本分)	803	861	▲ 6.7	931	▲ 13.7
	受給者実人員(基本手当基本分)	4,941	5,027	▲ 1.7	5,183	▲ 4.7
	一般求職者給付(基本手当基本分)	599,103千円	588,078千円	1.9	589,552千円	1.6
	一般求職者給付支給総額	658,755千円	641,432千円	2.7	650,559千円	1.3

※中高年齢者(パート含む)は45歳以上65歳未満。  
(令和5年12月以前の季節調整値は、新季節指数により改定されている。)

### 3 安定所別月間有効求人倍率の推移

年度		大分	別府	中津	日田	佐伯	宇佐	豊後大野	大分県	全国
令和元年度		1.71	1.17	1.52	1.33	1.45	1.24	1.21	1.49	1.55
令和2年度		1.27	0.77	1.18	1.03	1.19	0.99	1.21	1.12	1.10
令和3年度		1.36	0.82	1.35	1.25	1.12	1.25	1.33	1.21	1.16
令和4年度		1.64	1.01	1.34	1.34	1.22	1.33	1.40	1.40	1.31
令和5年度		1.70	1.08	1.20	1.23	1.29	1.12	1.37	1.41	1.29
令和5年	9月	1.67	1.04	1.18	1.23	1.31	1.09	1.46	1.39	1.29
	10月	1.70	1.03	1.23	1.23	1.31	1.14	1.49	1.42	1.29
	11月	1.77	1.06	1.29	1.33	1.29	1.13	1.51	1.41	1.27
	12月	1.85	1.16	1.36	1.38	1.27	1.29	1.57	1.41	1.27
令和6年	1月	1.80	1.19	1.27	1.29	1.39	1.21	1.53	1.41	1.27
	2月	1.79	1.18	1.17	1.15	1.35	1.17	1.41	1.40	1.26
	3月	1.71	1.16	1.08	1.07	1.24	1.00	1.38	1.36	1.28
	4月	1.52	0.97	0.95	1.01	1.11	0.93	1.21	1.33	1.26
	5月	1.50	0.93	0.94	1.04	1.14	0.90	1.16	1.31	1.24
	6月	1.53	0.93	0.93	1.04	1.13	0.96	1.21	1.29	1.23
	7月	1.57	0.97	1.02	1.13	1.22	1.01	1.24	1.31	1.24
	8月	1.61	1.03	1.04	1.21	1.19	1.04	1.28	1.35	1.23
	9月	1.62	1.06	1.06	1.23	1.18	1.07	1.25	1.34	1.24

\* 各所の年度、月分は原数値。全国、大分県の年度分は原数値、月分は季節調整値。  
 (令和5年12月以前の季節調整値は、新季節指数により改定されている。)

### 4 全国・九州・大分県雇用指数の推移

項目 年月	完全失業率(%)			有効求人倍率(倍)			うちパート(倍)		新規求人倍率(倍)			
	全国	九州	大分県	全国	九州	大分県	全国	大分県	全国	九州	大分県	
令和元年度	2.4	2.7	2.0	1.55	1.40	1.49	1.71	1.45	2.35	2.05	2.06	
令和2年度	2.8	2.9	2.0	1.10	1.05	1.12	1.18	1.05	1.90	1.77	1.79	
令和3年度	2.8	2.8	2.2	1.16	1.14	1.21	1.16	1.10	2.08	1.92	1.92	
令和4年度	2.6	2.8	1.8	1.31	1.26	1.40	1.31	1.28	2.30	2.14	2.19	
令和5年度	2.6	2.6	2.0	1.29	1.24	1.41	1.28	1.26	2.28	2.13	2.14	
令和5年	9月	2.6	2.9	2.0	1.29	1.24	1.39	1.29	1.22	2.25	2.10	2.07
	10月	2.5	2.5	2.1	1.29	1.24	1.42	1.28	1.25	2.25	2.11	2.12
	11月	2.5			1.27	1.23	1.41	1.26	1.30	2.25	2.14	2.16
	12月	2.5			1.27	1.23	1.41	1.25	1.39	2.25	2.13	2.16
令和6年	1月	2.4			2.5	2.1	1.27	1.22	1.41	1.25	1.41	2.28
	2月	2.6	1.26	1.22			1.40	1.23	1.41	2.26	2.13	2.16
	3月	2.6	1.28	1.22			1.36	1.23	1.31	2.38	2.16	2.08
	4月	2.6	2.7	2.4	1.26	1.22	1.33	1.23	1.06	2.17	2.06	1.95
	5月	2.6			1.24	1.18	1.31	1.20	1.02	2.16	1.96	2.01
	6月	2.5			1.23	1.15	1.29	1.19	1.00	2.26	2.00	2.04
	7月	2.7			1.24	1.16	1.31	1.20	1.06	2.22	2.07	2.07
	8月	2.5			1.23	1.19	1.35	1.18	1.12	2.32	2.30	2.36
	9月	2.4	1.24	1.18	1.34	1.19	1.12	2.22	1.99	1.93		

\* 求人倍率の各年度は原数値。各月は季節調整値。うちパートの大分県の各月は原数値。九州分は沖縄県を含む。  
 (令和5年12月以前の季節調整値は、新季節指数により改定されている。)

\* 完全失業率の推移は年。全国の月分は季節調整値。九州分(沖縄県を除く)は原数値。大分県分はモデル推計値。  
 (全国の令和5年12月以前の数値は新季節指数により改定されている。)  
 (大分県の令和5年12月以前のモデル推計値は令和6年5月に遡及改定されている。)

## 5 一般職業紹介状況(新規学卒を除きパートタイムを含む)

年 月	項目	新 規		新規求職		有 効		有 効		紹 介		紹介率 (対新規)	就 職		就職率 (対新規)	充足数		充足率 (対新規)	新規求職のうち 高齢者 (55～64)		求人倍率	
		求 人 数	前年比	申込件数	前年比	求 人 数	前年比	求職者数	前年比	件 数	前年比		件 数	前年比		件 数	前年比		件 数	前年比	件 数	前年比
令和元年度		109,695	▲ 7.3	53,293	▲ 2.7	312,696	▲ 5.5	210,469	▲ 0.7	59,637	▲ 6.2	111.9	22,298	▲ 7.8	41.8	21,543	▲ 7.7	19.6	9,677	▲ 0.2	2.06	1.49
令和2年度		92,555	▲ 15.6	51,621	▲ 3.1	255,711	▲ 18.2	228,581	8.6	54,751	▲ 8.2	106.1	20,181	▲ 9.5	39.1	19,712	▲ 8.5	21.3	9,336	▲ 3.5	1.79	1.12
令和3年度		100,494	8.6	52,241	1.2	279,177	9.2	230,968	1.0	51,324	▲ 6.3	98.2	19,696	▲ 2.4	37.7	19,286	▲ 2.2	19.2	9,488	1.6	1.92	1.21
令和4年度		110,613	10.1	50,608	▲ 3.1	311,832	11.7	223,171	▲ 3.4	48,252	▲ 6.0	95.3	19,308	▲ 2.0	38.2	18,708	▲ 3.0	16.9	9,582	1.0	2.19	1.40
令和5年度		107,416	▲ 2.9	50,270	▲ 0.7	307,624	▲ 1.3	218,507	▲ 2.1	46,959	▲ 2.7	93.4	18,731	▲ 3.0	37.3	18,082	▲ 3.3	16.8	9,602	0.2	2.14	1.41
令和5年	9月	8,943	▲ 1.8	4,064	4.6	25,118	▲ 2.7	18,063	▲ 1.7	3,807	0.7	93.7	1,490	▲ 2.0	36.7	1,430	▲ 1.9	16.0	773	8.7	2.07	1.39
	10月	9,075	▲ 4.4	4,011	3.3	25,351	▲ 1.9	17,950	▲ 1.6	3,845	1.5	95.9	1,600	8.4	39.9	1,536	6.0	16.9	728	5.4	2.12	1.42
	11月	8,606	▲ 3.9	3,577	▲ 1.9	25,279	▲ 3.1	17,345	▲ 1.9	3,607	1.7	100.8	1,383	▲ 5.2	38.7	1,336	▲ 4.3	15.5	676	▲ 2.9	2.16	1.41
	12月	8,407	▲ 0.1	3,003	0.5	24,941	▲ 2.2	16,222	▲ 0.8	2,855	0.3	95.1	1,308	7.8	43.6	1,258	10.0	15.0	592	1.0	2.16	1.41
令和6年	1月	9,996	▲ 2.2	4,807	7.1	25,844	▲ 2.3	17,143	1.1	4,130	2.6	85.9	1,261	▲ 2.3	26.2	1,218	▲ 1.3	12.2	916	2.7	2.07	1.41
	2月	9,352	▲ 6.8	4,548	▲ 3.5	26,665	▲ 3.2	18,152	0.6	5,041	▲ 4.9	110.8	1,633	▲ 8.4	35.9	1,580	▲ 8.9	16.9	883	▲ 5.5	2.16	1.40
	3月	8,658	▲ 8.9	4,524	▲ 9.7	26,416	▲ 6.1	18,947	▲ 0.3	5,062	▲ 5.2	111.9	2,222	▲ 10.4	49.1	2,192	▲ 11.3	25.3	909	▲ 4.7	2.08	1.36
	4月	8,580	▲ 5.3	6,211	6.5	24,776	▲ 5.8	20,086	1.9	4,088	2.9	65.8	1,780	2.2	28.7	1,716	1.4	20.0	1,243	11.9	1.95	1.33
	5月	8,434	▲ 7.8	4,351	▲ 2.0	24,155	▲ 6.8	19,912	1.0	4,034	0.1	92.7	1,634	▲ 4.5	37.6	1,562	▲ 4.7	18.5	851	3.0	2.01	1.31
	6月	7,613	▲ 14.5	3,485	▲ 8.7	23,182	▲ 10.0	18,822	▲ 1.0	3,370	▲ 10.2	96.7	1,458	▲ 9.5	41.8	1,380	▲ 11.5	18.1	663	▲ 8.6	2.04	1.29
	7月	8,308	▲ 3.7	3,824	0.6	23,024	▲ 8.7	17,926	▲ 1.3	3,406	▲ 1.6	89.1	1,412	0.1	36.9	1,344	▲ 0.8	16.2	738	1.0	2.07	1.31
	8月	7,756	▲ 10.3	3,163	▲ 17.7	22,607	▲ 8.9	17,085	▲ 5.5	2,648	▲ 22.0	83.7	1,069	▲ 21.4	33.8	1,020	▲ 20.7	13.2	575	▲ 21.4	2.36	1.35
	9月	8,452	▲ 5.5	4,166	2.5	23,555	▲ 6.2	17,621	▲ 2.4	3,603	▲ 5.4	86.5	1,396	▲ 6.3	33.5	1,327	▲ 7.2	15.7	770	▲ 0.4	1.93	1.34
令和6年度4月～9月		49,143		25,200		141,299		111,452		21,149		83.9	8,749		34.7	8,349		17.0	4,840		○以上季節調整値	
令和5年度4月～9月		53,322	▲ 7.8	25,800	▲ 2.3	153,128	▲ 7.7	112,748	▲ 1.1	22,419	▲ 5.7	86.9	9,324	▲ 6.2	36.1	8,962	▲ 6.8	16.8	4,898	▲ 1.2	○以下原数値	
安定所別・9月	大分	4,425	▲ 7.0	1,773	▲ 0.9	12,418	▲ 8.0	7,679	▲ 5.1	1,573	▲ 7.7	88.7	484	▲ 16.6	27.3	531	▲ 17.4	12.0	287	▲ 5.0	2.50	1.62
	別府	1,353	10.4	705	▲ 1.3	3,622	▲ 1.8	3,405	▲ 4.3	551	▲ 9.2	78.2	237	9.2	33.6	195	2.6	14.4	158	6.8	1.92	1.06
	中津	633	▲ 13.4	397	5.0	1,667	▲ 7.7	1,578	2.9	342	7.2	86.1	148	▲ 6.3	37.3	147	8.1	23.2	66	8.2	1.59	1.06
	日田	587	▲ 5.9	374	19.5	1,614	1.2	1,309	0.8	294	5.8	78.6	135	▲ 0.7	36.1	121	▲ 4.7	20.6	67	1.5	1.57	1.23
	佐伯	629	▲ 19.6	390	1.0	1,923	▲ 8.6	1,628	1.6	339	▲ 8.1	86.9	164	3.1	42.1	143	5.9	22.7	76	0.0	1.61	1.18
	宇佐	502	12.1	326	7.9	1,339	▲ 2.5	1,246	▲ 0.9	320	▲ 8.8	98.2	147	▲ 0.7	45.1	126	3.3	25.1	70	▲ 6.7	1.54	1.07
	豊後大野	323	▲ 13.9	201	10.4	972	▲ 7.3	776	8.1	184	3.4	91.5	81	▲ 12.0	40.3	64	▲ 16.9	19.8	46	2.2	1.61	1.25

\* 大分県全体の求人倍率は季節調整値。(令和5年12月以前の数値は新季節指数により改定されている。)

## 6 パートタイム職業紹介状況

年月	新規		新規求職		有効		有効		紹介		紹介率	就職		就職率	求人倍率		
	求人数	前年比	申込件数	前年比	求人数	前年比	求職者数	前年比	件数	前年比	(対新規)	件数	前年比	(対新規)	新規	有効	
令和元年度	42,552	▲ 8.4	19,957	▲ 1.8	119,824	▲ 6.6	82,641	0.3	21,533	▲ 2.7	107.9	9,107	▲ 6.8	45.6	2.13	1.45	
令和2年度	35,099	▲ 17.5	19,594	▲ 1.8	93,707	▲ 21.8	89,505	8.3	21,304	▲ 1.1	108.7	8,836	▲ 3.0	45.1	1.79	1.05	
令和3年度	37,981	8.2	20,399	4.1	102,473	9.4	92,931	3.8	20,057	▲ 5.9	98.3	8,502	▲ 3.8	41.7	1.86	1.10	
令和4年度	42,223	11.2	19,941	▲ 2.2	116,133	13.3	90,697	▲ 2.4	19,245	▲ 4.0	96.5	8,669	2.0	43.5	2.12	1.28	
令和5年度	39,705	▲ 6.0	19,753	▲ 0.9	111,288	▲ 4.2	88,419	▲ 2.5	19,110	▲ 0.7	96.7	8,378	▲ 3.4	42.4	2.01	1.26	
令和5年	9月	3,273	▲ 2.0	1,584	6.0	8,836	▲ 5.5	7,216	▲ 3.0	1,456	2.3	91.9	611	▲ 6.9	38.6	2.07	1.22
	10月	3,363	▲ 8.0	1,562	3.7	9,020	▲ 5.9	7,209	▲ 2.4	1,447	1.6	92.6	702	12.1	44.9	2.15	1.25
	11月	3,127	▲ 8.4	1,349	▲ 3.4	9,071	▲ 6.7	6,968	▲ 2.2	1,410	9.3	104.5	625	▲ 1.4	46.3	2.32	1.30
	12月	3,013	▲ 5.9	1,083	2.9	8,907	▲ 6.9	6,401	▲ 1.3	1,041	4.9	96.1	571	15.1	52.7	2.78	1.39
令和6年	1月	3,887	▲ 1.8	1,781	2.9	9,374	▲ 5.6	6,639	▲ 0.2	1,607	5.0	90.2	558	▲ 0.4	31.3	2.18	1.41
	2月	3,616	▲ 11.1	1,795	▲ 0.1	9,968	▲ 5.6	7,061	▲ 0.3	2,490	▲ 2.8	138.7	716	▲ 9.9	39.9	2.01	1.41
	3月	3,306	▲ 12.5	1,764	▲ 9.7	9,888	▲ 9.1	7,524	▲ 0.2	2,320	▲ 1.6	131.5	1,136	▲ 12.3	64.4	1.87	1.31
	4月	3,101	▲ 2.5	2,807	6.9	8,870	▲ 8.0	8,379	2.5	1,768	11.1	63.0	809	5.8	28.8	1.10	1.06
	5月	3,101	▲ 9.4	1,870	▲ 1.4	8,669	▲ 7.9	8,501	1.4	1,765	6.7	94.4	783	▲ 0.1	41.9	1.66	1.02
	6月	2,661	▲ 21.7	1,389	▲ 8.3	8,081	▲ 13.0	8,047	▲ 1.1	1,395	▲ 6.1	100.4	653	▲ 11.5	47.0	1.92	1.00
	7月	2,859	▲ 5.4	1,490	8.2	7,882	▲ 12.8	7,405	▲ 0.5	1,291	▲ 1.9	86.6	663	10.5	44.5	1.92	1.06
	8月	2,753	▲ 11.1	1,170	▲ 17.7	7,672	▲ 13.3	6,865	▲ 5.5	953	▲ 26.2	81.5	436	▲ 23.8	37.3	2.35	1.12
	9月	2,896	▲ 11.5	1,703	7.5	7,991	▲ 9.6	7,114	▲ 1.4	1,431	▲ 1.7	84.0	601	▲ 1.6	35.3	1.70	1.12
令和6年度4月～9月	17,371		10,429		49,165		46,311		8,603		82.5	3,945		37.8	1.67	1.06	
令和5年度4月～9月	19,393	▲ 10.4	10,419	0.1	55,060	▲ 10.7	46,617	▲ 0.7	8,795	▲ 2.2	84.4	4,070	▲ 3.1	39.1	1.86	1.18	
安定所別・9月	大分	1,418	▲ 20.2	684	4.6	4,064	▲ 12.3	2,915	▲ 7.3	585	▲ 6.5	85.5	197	▲ 14.7	28.8	2.07	1.39
	別府	520	11.8	299	4.5	1,331	▲ 8.1	1,404	▲ 0.4	231	0.4	77.3	105	12.9	35.1	1.74	0.95
	中津	221	3.8	160	13.5	569	▲ 3.7	628	5.5	141	12.8	88.1	60	3.4	37.5	1.38	0.91
	日田	180	▲ 20.4	155	14.0	488	▲ 14.4	561	▲ 0.5	121	6.1	78.1	55	▲ 5.2	35.5	1.16	0.87
	佐伯	266	▲ 13.9	168	1.2	763	1.9	672	▲ 1.3	136	▲ 11.7	81.0	74	2.8	44.0	1.58	1.14
	宇佐	172	39.8	139	4.5	435	▲ 6.0	584	8.8	137	3.8	98.6	67	15.5	48.2	1.24	0.74
	豊後大野	119	▲ 25.6	98	44.1	341	▲ 10.3	350	22.4	80	6.7	81.6	43	4.9	43.9	1.21	0.97

\* 求人倍率は原数値。

## 7 高齢者職業紹介状況(パートタイムを含む)

年 月	新規求職			月間有効求職			紹介件数			就職件数			(対新規)		
	高齢者	前年比	65歳以上	高齢者	前年比	65歳以上	高齢者	前年比	65歳以上	高齢者	前年比	65歳以上	紹介率	就職率	
令和元年度	9,677	▲ 0.2	7,187	43,637	▲ 0.2	24,955	11,736	▲ 0.1	4,731	4,285	▲ 3.9	1,934	121.3	44.3	
令和2年度	9,336	▲ 3.5	7,722	48,751	11.7	28,640	10,779	▲ 8.2	4,601	3,890	▲ 9.2	1,723	115.5	41.7	
令和3年度	9,488	1.6	8,660	48,531	▲ 0.5	32,339	10,529	▲ 2.3	5,125	3,782	▲ 2.8	1,942	111.0	39.9	
令和4年度	9,582	1.0	8,671	47,058	▲ 3.0	32,516	10,287	▲ 2.3	5,498	3,919	3.6	2,121	107.4	40.9	
令和5年度	9,602	0.2	9,143	46,783	▲ 0.6	32,560	9,929	▲ 3.5	5,968	3,837	▲ 2.1	2,287	103.4	40.0	
令和5年	9月	773	8.7	659	3,978	0.6	2,399	820	6.9	407	280	▲ 6.4	148	106.1	36.2
	10月	728	5.4	679	3,937	2.3	2,395	817	3.3	419	350	20.3	179	112.2	48.1
	11月	676	▲ 2.9	652	3,754	1.0	2,447	735	▲ 6.0	443	303	2.7	161	108.7	44.8
	12月	592	1.0	483	3,521	1.6	2,204	608	0.7	330	269	15.0	158	102.7	45.4
令和6年	1月	916	2.7	893	3,717	2.8	2,407	891	▲ 3.4	510	275	▲ 1.4	163	97.3	30.0
	2月	883	▲ 5.5	799	3,907	3.2	2,616	1,177	▲ 4.4	711	352	▲ 12.0	186	133.3	39.9
	3月	909	▲ 4.7	826	4,053	2.8	2,911	1,146	▲ 1.4	737	488	▲ 7.2	297	126.1	53.7
	4月	1,243	11.9	1,477	4,306	6.3	3,515	801	▲ 1.7	578	401	14.2	203	64.4	32.3
	5月	851	3.0	907	4,221	4.9	3,679	828	7.4	590	314	6.1	241	97.3	36.9
	6月	663	▲ 8.6	631	4,025	1.6	3,488	717	▲ 5.9	470	311	▲ 5.2	191	108.1	46.9
	7月	738	1.0	729	3,990	2.2	2,846	745	11.0	415	277	4.5	185	100.9	37.5
	8月	575	▲ 21.4	542	3,850	▲ 3.2	2,510	576	▲ 19.6	298	239	▲ 14.6	133	100.2	41.6
	9月	770	▲ 0.4	813	3,881	▲ 2.4	2,649	755	▲ 7.9	489	256	▲ 8.6	167	98.1	33.2
令和6年度4月～9月	4,840		5,099	24,273		18,687	4,422		2,840	1,798		1,120	91.4	37.1	
令和5年度4月～9月	4,898	▲ 1.2	4,811	23,894	1.6	17,580	4,555	▲ 2.9	2,818	1,800	▲ 0.1	1,143	93.0	36.7	
安定所別・9月	大分	287	▲ 5.0	307	1,572	▲ 1.2	1,026	301	▲ 13.3	207	83	▲ 14.4	47	104.9	28.9
	別府	158	6.8	139	810	▲ 4.6	502	139	▲ 9.2	78	40	▲ 16.7	24	88.0	25.3
	中津	66	8.2	67	307	0.0	213	57	▲ 14.9	43	22	▲ 24.1	17	86.4	33.3
	日田	67	1.5	88	319	▲ 3.6	220	67	26.4	43	28	21.7	21	100.0	41.8
	佐伯	76	0.0	90	406	6.0	314	78	13.0	49	41	32.3	21	102.6	53.9
	宇佐	70	▲ 6.7	67	287	▲ 5.9	211	66	▲ 28.3	35	23	▲ 25.8	21	94.3	32.9
	豊後大野	46	2.2	55	180	▲ 15.1	163	47	20.5	34	19	▲ 9.5	16	102.2	41.3

\* 高齢者とは55歳以上65歳未満(65歳以上は外数)



# 8 産業別・規模別新規求人状況 (9月)

(注)規模は事業所規模  
 令和6年4月分から産業分類は令和5年7月改定の「日本標準産業分類」による。  
 令和6年3月分以前については、平成25年10月改定の「日本標準産業分類」による。  
 対前年同月比については、産業分類改定による影響のある産業について()で示している。

産業分類	項目	全数	フルタイム	パートタイム	前年同月比(%)			安定所別求人 数 (全数)						
					全数	フルタイム	パートタイム	大分	別府	中津	日田	佐伯	宇佐	豊後大野
A、B 農、林、漁業 (01~04)		87	49	38	▲ 8.4	8.9	▲ 24.0	7	13	0	17	21	10	19
C 鉱業 (05)		5	5	0	▲ 16.7	66.7	▲ 100.0	2	0	0	0	3	0	0
D 建設業 (06~08)		1,046	996	50	▲ 7.7	▲ 9.0	31.6	575	147	95	67	59	61	42
E 製造業 (09~32)		892	760	132	3.8	8.4	▲ 16.5	385	120	54	85	104	115	29
	食品・飲料・たばこ・飼料 (09, 10)	158	96	62	13.7	28.0	▲ 3.1	39	23	8	31	12	26	19
	繊維工業 (11)	14	14	0	▲ 26.3	27.3	▲ 100.0	4	0	5	2	0	3	0
	木材・木製品製造業 (12)	24	24	0	▲ 20.0	▲ 11.1	▲ 100.0	2	0	1	12	4	0	5
	家具・装備品製造業 (13)	5	5	0	▲ 37.5	▲ 16.7	▲ 100.0	0	0	2	1	2	0	0
	パルプ・紙・紙加工品製造業 (14)	16	6	10	33.3	200.0	0.0	4	5	0	6	0	1	0
	印刷・同関連業 (15)	30	11	19	30.4	▲ 21.4	111.1	30	0	0	0	0	0	0
	化学工業 (16)	17	14	3	88.9	133.3	0.0	8	1	0	0	3	4	1
	石油製品・石炭製品製造業 (17)	0	0	0	-	-	-	0	0	0	0	0	0	0
	プラスチック製品製造業 (18)	54	48	6	42.1	60.0	▲ 25.0	14	4	5	1	0	28	2
	ゴム製品製造業 (19)	12	12	0	500.0	500.0	-	0	0	0	5	0	7	0
	窯業・土石製品製造業 (21)	33	30	3	▲ 8.3	0.0	▲ 50.0	8	6	6	4	7	0	2
	鉄鋼業 (22)	1	1	0	▲ 93.3	▲ 93.3	-	1	0	0	0	0	0	0
	非鉄金属製造業 (23)	14	14	0	75.0	75.0	-	14	0	0	0	0	0	0
	金属製品製造業 (24)	55	55	0	3.8	5.8	▲ 100.0	19	2	2	11	19	2	0
	はん用機械器具製造業 (25)	24	22	2	▲ 44.2	▲ 40.5	▲ 66.7	11	0	0	2	8	3	0
	生産用機械器具製造業 (26)	8	6	2	33.3	100.0	▲ 33.3	3	2	0	0	1	2	0
	業務用機械器具製造業 (27)	18	18	0	▲ 61.7	▲ 61.7	-	2	12	0	0	3	1	0
	電子部品・デバイス・電子回路製造業 (28)	169	166	3	7.0	18.6	▲ 83.3	165	4	0	0	0	0	0
	電気機械器具製造業 (29)	41	38	3	36.7	52.0	▲ 40.0	31	6	1	0	3	0	0
	情報通信機械器具製造業 (30)	24	21	3	33.3	31.3	50.0	15	0	0	8	0	1	0
	輸送用機械器具製造業 (31)	158	143	15	12.1	6.7	114.3	14	44	23	0	42	35	0
	その他の製造業 (20, 32)	17	16	1	▲ 29.2	▲ 23.8	▲ 66.7	1	11	1	2	0	2	0
F 電気・ガス・熱供給・水道業 (33~36)		5	5	0	(▲50.0)	(▲50.0)	-	0	0	0	0	0	3	2
G 情報通信業 (37~41)		108	100	8	31.7	38.9	▲ 20.0	93	7	4	4	0	0	0
H 運輸業、郵便業 (42~49)		435	370	65	(▲11.9)	(▲13.6)	(▲1.5)	184	63	99	34	29	23	3
I 卸売、小売業 (50~61)		979	473	506	(0.9)	(15.9)	(▲10.0)	506	94	88	76	129	56	30
J 金融業、保険業 (62~67)		44	26	18	4.8	0.0	12.5	33	3	0	7	1	0	0
K 不動産業、物品賃貸業 (68~70)		100	79	21	▲ 4.8	3.9	▲ 27.6	68	23	6	1	0	2	0
L 学術研究、専門・技術サービス業 (71~74)		254	198	56	36.6	41.4	21.7	202	13	14	10	2	8	5
M 宿泊業、飲食サービス業 (75~77)		637	299	338	▲ 18.6	1.4	▲ 30.7	341	163	28	29	36	19	21
	宿泊業 (75)	358	174	184	0.8	26.1	▲ 15.2	164	121	16	18	14	5	20
N 生活関連サービス業、娯楽業 (78~80)		289	152	137	▲ 18.8	▲ 5.0	▲ 30.1	210	35	2	14	11	10	7
O 教育、学習支援事業 (81, 82)		101	42	59	▲ 34.8	▲ 48.8	▲ 19.2	66	13	5	8	2	6	1
P 医療、福祉 (83~85)		2,575	1,526	1,049	(1.8)	(6.3)	(▲4.1)	1,199	527	190	193	191	154	121
Q 複合サービス業 (86, 87)		45	35	10	▲ 22.4	▲ 20.5	▲ 28.6	31	1	2	7	0	2	2
R サービス業 (88~96)		780	432	348	(▲21.5)	(▲32.2)	(▲2.2)	504	115	39	29	36	30	27
S・T 公務 (他に分類されるものを除く)・その他(97, 98, 99)		70	9	61	▲ 18.6	▲ 25.0	▲ 17.6	19	16	7	6	5	3	14
合計		8,452	5,556	2,896	▲ 5.5	▲ 2.0	▲ 11.5	4,425	1,353	633	587	629	502	323
29 人以下		5,455	3,497	1,958	▲ 8.9	▲ 6.2	▲ 13.2	3,076	780	355	334	405	311	194
30 ~ 99 人		1,969	1,287	682	3.7	6.5	▲ 1.2	888	346	200	163	179	114	79
100 ~ 299 人		732	553	179	3.4	15.9	▲ 22.5	383	110	39	88	25	51	36
300 ~ 499 人		139	112	27	▲ 2.8	▲ 0.9	▲ 10.0	26	34	23	0	20	25	11
500 ~ 999 人		143	96	47	9.2	20.0	▲ 7.8	51	72	15	1	0	1	3
1,000 人以上		14	11	3	▲ 81.6	▲ 82.3	▲ 78.6	1	11	1	1	0	0	0



## 9 障害者職業紹介状況

項目 年 月		新規求職申込件数					紹介件数					就職件数					就職率 (対新規)
		身体 障害者	知的 障害者	精神 障害者	その他	計	身体 障害者	知的 障害者	精神 障害者	その他	計	身体 障害者	知的 障害者	精神 障害者	その他	計	
令和2年度		745	243	1,126	236	2,350	876	184	1,399	323	2,782	306	135	524	103	1,068	45.4
令和3年度		747	299	1,236	276	2,558	914	221	1,486	331	2,952	311	153	603	116	1,183	46.2
令和4年度		755	285	1,340	236	2,616	837	222	1,756	243	3,058	345	154	712	93	1,304	49.8
令和5年度		815	290	1,560	239	2,904	814	214	1,860	244	3,132	345	130	726	100	1,301	44.8
令和5年	9月	64	38	143	17	262	54	17	157	25	253	22	7	66	9	104	39.7
	10月	55	25	120	12	212	75	16	163	12	266	35	7	65	7	114	53.8
	11月	51	19	122	17	209	61	22	179	19	281	28	10	52	3	93	44.5
	12月	45	25	103	21	194	51	24	142	11	228	21	9	58	9	97	50.0
令和6年	1月	79	24	136	26	265	73	26	151	31	281	23	14	58	10	105	39.6
	2月	82	30	151	19	282	91	42	179	28	340	30	23	61	14	128	45.4
	3月	64	20	176	17	277	78	18	247	38	381	43	23	88	11	165	59.6
	4月	95	22	174	27	318	83	11	152	10	256	35	2	77	7	121	38.1
	5月	65	25	132	15	237	76	17	194	13	300	30	12	82	4	128	54.0
	6月	67	16	157	13	253	55	7	135	20	217	26	9	65	4	104	41.1
	7月	57	24	129	13	223	52	16	155	12	235	16	4	65	10	95	42.6
	8月	38	47	127	11	223	49	10	127	14	200	18	13	51	7	89	39.9
	9月	55	23	142	14	234	64	13	202	12	291	28	9	66	8	111	47.4
前月比(差)		44.7	▲ 51.1	11.8	27.3	4.9	30.6	30.0	59.1	▲ 14.3	45.5	55.6	▲ 30.8	29.4	14.3	24.7	7.5
前年同月比(差)		▲ 14.1	▲ 39.5	▲ 0.7	▲ 17.6	▲ 10.7	18.5	▲ 23.5	28.7	▲ 52.0	15.0	27.3	28.6	0.0	▲ 11.1	6.7	7.7

# 10 障害者・高齢者雇用状況

## 障害者雇用状況

各年6月1日現在

調査年	対象企業数	算定基礎労働者数	雇用障害者実人数	算定障害者数	(令和6年3月末日現在)		達成企業割合	
					(%)	増減	(%)	増減
令和元年	860	130,216.5	2,894	3,360.0	2.58 (2.11)	0.12 (0.06)	62.3 (48.0)	2.9 (2.1)
令和2年	874	131,173.5	2,905	3,342.0	2.55 (2.15)	▲ 0.03 (0.04)	60.8 (48.6)	▲ 1.5 (0.6)
令和3年	900	130,342.5	2,937	3,369.5	2.59 (2.20)	0.04 (0.05)	61.2 (47.0)	0.4 (▲ 1.6)
令和4年	901	128,866.0	2,946	3,362.5	2.61 (2.25)	0.02 (0.05)	61.5 (48.3)	0.3 (1.3)
令和5年	901	128,271.0	3,007	3,495.0	2.72 (2.33)	0.11 (0.08)	65.1 (50.1)	3.6 (1.8)

※( )内は全国の数値

※平成30年度から法定雇用率が2.2%に引き上げられた。

※令和3年3月1日から法定雇用率が2.3%に引き上げられた。

## 高齢者雇用状況

### 雇用確保措置の状況①

各年6月1日現在

区分 報告年	企業規模	報告集計 対象企業数 ①	雇用確保措置 実施済企業数 ②	雇用確保措置 実施済企業割合 (②/①)	雇用確保措置 未実施企業数	定年制 廃止企業数	定年制 実施企業数	うち		
								65歳定年	66～69歳定年	70歳以上定年
令和3年	301人以上	99	99	100.0%	0	11	88	4	0	0
	31～300人	1,506	1,506	100.0%	0	45	1,461	389	31	46
	21～30人	692	692	100.0%	0	45	647	177	20	25
	計	2,297	2,297	100.0%	0	101	2,196	570	51	71
令和4年	301人以上	98	98	100.0%	0	11	87	6	0	0
	31～300人	1,510	1,510	100.0%	0	44	1,466	433	34	49
	21～30人	717	717	100.0%	0	44	673	203	20	28
	計	2,325	2,325	100.0%	0	99	2,226	642	54	77
令和5年	301人以上	94	94	100.0%	0	9	85	7	0	0
	31～300人	1,468	1,468	100.0%	0	42	1,426	435	34	49
	21～30人	625	625	100.0%	0	39	586	181	19	35
	計	2,187	2,187	100.0%	0	90	2,097	623	53	84

※ 「高齢者雇用状況等報告」集計結果より。

※ 大分県内に本社のある企業のうち、従業員21人以上規模企業を集計。

### 雇用確保措置の状況②

各年6月1日現在

区分 報告年	企業規模	報告集計 対象企業数 ①	70歳までの就業確保 措置実施済企業 数(注1) ②	70歳までの就業確保 措置実施済企業 割合 (②/①)	66歳以上まで働ける 制度のある企業 数(注2) ③	66歳以上まで働ける 制度のある企業 割合 (③/①)	70歳以上まで働ける制 度のある企業数(注 3) ④	70歳以上まで働ける 制度のある企業 割合 (④/①)
令和3年	301人以上	99	33	33.3%	50	50.5%	47	47.5%
	31～300人	1,506	468	31.1%	697	46.3%	670	44.5%
	21～30人	692	245	35.4%	355	51.3%	346	50.0%
	計	2,297	746	32.5%	1,102	48.0%	1,063	46.3%
令和4年	301人以上	98	37	37.8%	55	56.1%	51	52.0%
	31～300人	1,510	555	36.8%	757	50.1%	732	48.5%
	21～30人	717	300	41.8%	379	52.9%	366	51.0%
	計	2,325	892	38.4%	1,191	51.2%	1,149	49.4%
令和5年	301人以上	94	37	39.4%	57	60.6%	54	57.4%
	31～300人	1,468	595	40.5%	804	54.8%	775	52.8%
	21～30人	625	286	45.8%	367	58.7%	358	57.3%
	計	2,187	918	42.0%	1,228	56.1%	1,187	54.3%

※ 「高齢者雇用状況等報告」集計結果より。

※ 大分県内に本社のある企業のうち、従業員21人以上規模企業を集計。

(注1) 「70歳までの就業確保措置実施済企業」とは、法令の定めに基づいた適正な手続きを経て、「定年制の廃止」、「定年の引上げ」、「継続雇用制度もしくは創業支援等措置の導入」のいずれかの措置を講ずることにより、70歳までの就業機会の確保を実施している企業。(令和3年4月1日施行の改正高齢者雇用安定法による措置)

(注2) 「66歳以上まで働ける制度のある企業」とは、「定年制の廃止」、「66歳以上定年」、「66歳以上までの継続雇用(希望者全員又は基準に該当する者を対象とする制度)」のほか、「企業の実情に応じて何らかの仕組みで66歳以上まで働くことができる制度のある企業」の合計。

(注3) 「70歳以上まで働ける制度のある企業」とは、「定年制の廃止」、「70歳以上定年」、「70歳以上までの継続雇用(希望者全員又は基準に該当する者を対象とする制度)」のほか、「企業の実情に応じて何らかの仕組みで70歳以上まで働くことができる制度のある企業」の合計。

# 11 令和7年3月新規学卒予定者の求人・求職状況

(令和6年9月末日現在)

[第1表] 令和7年3月高等学校卒業予定者の職業紹介状況

《大分労働局職業安定課》

項目 卒業年	就職地域	① 就職希望者数			② 就職内定者数			③ 内定率 (②÷①) (%)		
		計	男	女	計	男	女	計	男	女
07年3月 卒業予定者	県内	1,456	847	609	923	555	368	63.4	66	60.4
	県外	515	339	176	328	217	111	63.7	64	63.1
	計	1,971	1,186	785	1,251	772	479	63.5	65	61.0
06年3月 卒業者	県内	1,415	817	598	940	587	353	66.4	72	59.0
	県外	509	345	164	329	216	113	64.6	63	68.9
	計	1,924	1,162	762	1,269	803	466	66.0	69	61.2
対前年同月比	県内	2.9	3.7	1.8	▲ 1.8	▲ 5.5	4.2	▲ 3.0	▲ 6.3	1.4
	県外	1.2	▲ 1.7	7.3	▲ 0.3	0.5	▲ 1.8	▲ 0.9	1.4	▲ 5.8
	計	2.4	2.1	3.0	▲ 1.4	▲ 3.9	2.8	▲ 2.5	▲ 4.0	▲ 0.2

\*就職希望者数は学校又はハローワークの紹介を希望する者。(縁故、自営、公務員希望者を除く)

\*対前年同月比①～②は%、③はポイント。

[第2表] 新規高卒者の産業別・職業別・規模別求人状況

項目	卒業年	R6年 3月卒	R7年 3月卒	対前年同期比増減状況	
				求人数	率(%)
計		4,942	5,120	178	3.6
産 業 別	農・林・漁業 (01～04)	45	73	28	62.2
	鉱業、採石業、砂利採取業 (05)	9	7	▲ 2	▲ 22.2
	建設業 (06～08)	1,076	1,161	85	7.9
	製造業 (09～32)	1,409	1,436	27	1.9
	電気・ガス・熱供給・水道業 (33～36)	14	10	▲ 4	▲ 28.6
	情報通信業 (37～41)	28	28	0	0.0
	運輸業、郵便業 (42～49)	309	355	46	14.9
	卸売業、小売業 (50～61)	448	433	▲ 15	▲ 3.3
	金融業、保険業 (62～67)	37	44	7	18.9
	不動産業、物品賃貸業 (68～70)	34	33	▲ 1	▲ 2.9
	学術研究、専門・技術サービス業 (71～74)	96	125	29	30.2
	宿泊業、飲食サービス業 (75～77)	332	336	4	1.2
	生活関連サービス業、娯楽業 (78～80)	153	159	6	3.9
	教育、学習支援業 (81～82)	6	5	▲ 1	▲ 16.7
	医療、福祉 (83～85)	675	656	▲ 19	▲ 2.8
	複合サービス業 (86～87)	44	41	▲ 3	▲ 6.8
	サービス業(他に分類されないもの) (88～96)	227	218	▲ 9	▲ 4.0
公務、その他 (97～99)	0	0	0	-	
職 業 別	専門的、技術的、管理的職業	658	693	35	5.3
	事務的職業	318	331	13	4.1
	販売の職業	313	336	23	7.3
	サービスの職業	1,117	1,054	▲ 63	▲ 5.6
	技能工等の職業	2,401	2,538	137	5.7
上記以外の職業	135	168	33	24.4	
規 模 別	100人未満	3,111	3,312	201	6.5
	100～299人	994	949	▲ 45	▲ 4.5
	300人以上	837	859	22	2.6

※産業別 ( ) 数字は、総務省「日本標準産業分類」の中分類番号

## 12 雇用保険適用状況

年 月	項 目	事業所数						被保険者数									
		新規適用事業所数		廃止事業所数		月末適用事業所数		資格取得者数		資格喪失者数		離職票交付枚数		月末被保険者数			
		前年比	前年比	前年比	前年比	前年比	前年比	前年比	前年比	前年比	前年比	前年比	前年比	前年比			
令和元年度		890	4.8	793	▲ 1.2	21,943	0.3	59,689	▲ 2.6	57,073	▲ 2.7	3,710	5.9	38,192	▲ 1.7	335,435	0.0
令和2年度		938	5.4	887	11.9	22,167	1.0	55,938	▲ 6.3	57,147	0.1	4,045	9.0	37,760	▲ 1.1	334,295	▲ 0.3
令和3年度		821	▲ 12.5	896	1.0	22,117	▲ 0.2	53,246	▲ 4.8	54,451	▲ 4.7	2,820	▲ 30.3	37,439	▲ 0.9	332,956	▲ 0.4
令和4年度		761	▲ 7.3	768	▲ 14.3	22,132	0.1	55,427	4.1	56,773	4.3	2,820	0.0	38,823	3.7	331,432	▲ 0.5
令和5年度		816	7.2	958	24.7	22,057	▲ 0.3	55,508	0.1	56,394	▲ 0.7	3,025	7.3	39,031	0.5	330,182	▲ 0.4
令和5年	9月	77	51.0	219	▲ 2.2	21,973	▲ 0.4	3,888	6.6	4,178	0.6	291	25.4	2,927	1.4	330,947	▲ 0.5
	10月	54	▲ 10.0	43	▲ 18.9	21,984	▲ 0.4	4,259	▲ 1.3	4,509	▲ 15.7	224	11.4	3,056	▲ 8.1	330,736	▲ 0.2
	11月	65	25.0	26	▲ 33.3	22,028	▲ 0.2	3,840	▲ 2.0	3,463	▲ 11.7	202	19.5	2,433	▲ 1.0	331,055	▲ 0.1
	12月	50	2.0	33	▲ 17.5	22,045	▲ 0.2	3,288	5.2	3,208	3.9	149	▲ 36.6	2,110	1.7	331,067	▲ 0.1
令和6年	1月	63	5.0	93	144.7	22,020	▲ 0.4	3,653	5.8	5,389	13.0	230	0.0	3,757	10.5	329,361	▲ 0.2
	2月	75	47.1	67	17.5	22,035	▲ 0.4	3,511	▲ 1.4	3,999	5.3	258	47.4	2,685	0.4	328,856	▲ 0.3
	3月	68	4.6	78	62.5	22,023	▲ 0.5	3,819	▲ 5.3	3,974	▲ 10.7	263	15.4	2,782	▲ 12.6	328,691	▲ 0.2
	4月	93	10.7	123	30.9	21,996	▲ 0.6	9,420	23.3	10,333	▲ 1.1	627	12.4	7,483	▲ 0.6	327,802	0.4
	5月	90	21.6	104	76.3	21,985	▲ 0.7	6,664	▲ 26.8	4,362	▲ 6.0	204	0.5	2,853	▲ 5.6	330,147	▲ 0.3
	6月	70	▲ 12.5	75	▲ 42.3	21,983	▲ 0.5	4,071	▲ 9.4	3,703	▲ 11.8	139	▲ 35.9	2,431	▲ 13.3	330,529	▲ 0.2
	7月	72	22.0	71	22.4	21,989	▲ 0.5	4,162	▲ 0.3	4,180	2.2	229	9.0	2,896	▲ 0.2	330,256	▲ 0.4
	8月	51	▲ 23.9	23	▲ 60.3	22,017	▲ 0.4	3,247	▲ 15.6	3,699	▲ 13.8	161	▲ 26.8	2,590	▲ 14.4	329,756	▲ 0.4
	9月	60	▲ 22.1	184	▲ 16.0	21,895	▲ 0.4	3,953	1.7	4,190	0.3	201	▲ 30.9	2,882	▲ 1.5	329,516	▲ 0.4
令和6年度4月～9月		436		580		21,977		31,517		30,467		1,561		21,135		329,668	
令和5年度4月～9月		441	▲ 1.1	618	▲ 6.1	22,092	▲ 0.5	33,138	▲ 4.9	31,852	▲ 4.3	1,699	▲ 8.1	22,208	▲ 4.8	330,403	▲ 0.2
安定所別・9月	大分	30	▲ 21.1	75	▲ 36.4	10,054	▲ 0.1	2,116	0.3	2,234	▲ 2.5	79	▲ 54.9	1,571	0.6	171,227	▲ 0.4
	別府	8	▲ 63.6	19	▲ 44.1	3,347	1.0	536	5.3	545	▲ 0.5	20	▲ 4.8	384	▲ 6.3	48,836	0.0
	中津	3	▲ 57.1	15	7.1	1,508	▲ 0.1	325	▲ 10.0	333	▲ 5.4	14	40.0	233	5.4	24,793	0.1
	日田	3	▲ 40.0	15	15.4	1,927	▲ 0.5	202	▲ 6.5	272	18.3	20	233.3	192	7.3	21,587	▲ 2.3
	佐伯	6	100.0	25	66.7	2,492	▲ 2.1	302	6.0	363	9.0	24	▲ 27.3	244	▲ 3.6	31,352	▲ 0.6
	宇佐	7	-	21	16.7	1,466	▲ 2.1	309	12.8	308	4.8	40	8.1	160	▲ 22.7	20,491	▲ 0.6
	豊後大野	3	50.0	14	100.0	1,101	▲ 0.8	163	21.6	135	3.8	4	▲ 55.6	98	3.2	11,232	▲ 0.5

\* 適用事業所数と被保険者数の年度分及び累計分については月平均。

### 13 雇用保険産業別適用状況 (9月)

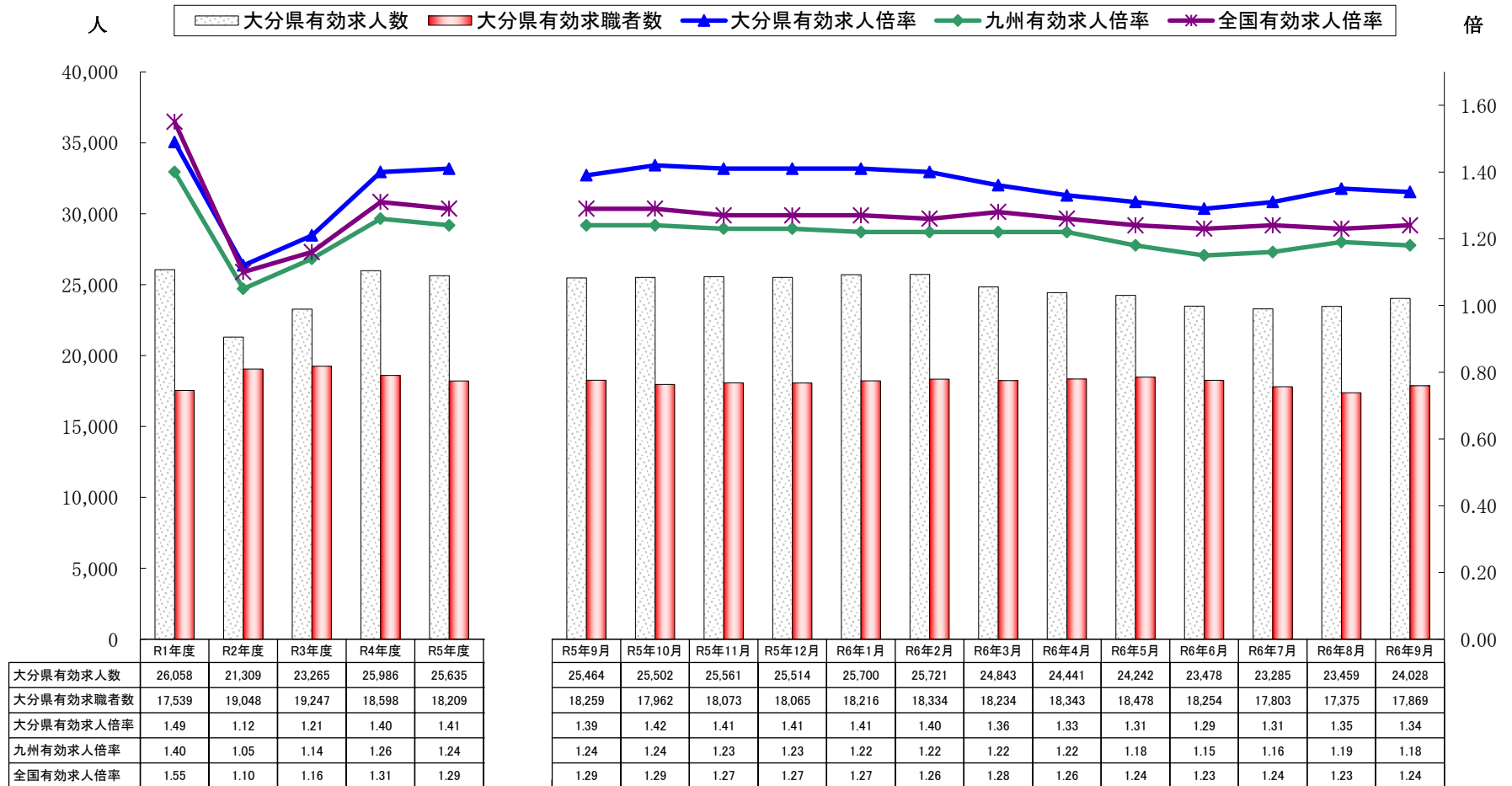
産業分類	項目	月末適用 事業所数	資 格 取得者数	資 格 喪失者数	うち	離 職 票 交付枚数	月 末 被保険者数
					事業主都合		
A、B 農・林・漁業 (01~04)		697	76	72	8	48	4,254
C 鉱 業 (05)		20	1	3	0	2	680
D 建 設 業 (06~08)		4,613	418	407	21	216	29,235
E 製 造 業 (09~32)		1,992	431	553	59	371	62,762
	食品・飲料・たばこ・飼料 (09, 10)	429	77	91	1	67	8,303
	織 維 工 業 (11)	68	13	18	0	12	1,764
	印刷、同 関 連 業 (15)	73	7	10	1	7	870
	化 学 工 業 (16)	55	13	23	1	20	3,018
	石油製品、石炭製品製造業 (17)	4	0	1	0	1	224
	プラスチック製品製造業 (18)	59	14	20	1	14	1,672
	ゴ ム 製 品 製 造 業 (19)	13	7	15	0	12	1,196
	窯業、土石製品製造業 (21)	112	14	18	1	16	2,807
	鉄 鋼 業 (22)	44	11	15	0	11	4,505
	非 鉄 金 属 製 造 業 (23)	21	2	4	0	3	2,620
	金 属 製 品 製 造 業 (24)	203	69	84	37	32	3,861
	はん用機械器具製造業 (25)	65	6	8	0	5	1,717
	生産用機械器具製造業 (26)	49	10	9	1	9	1,116
	業務用機械器具製造業 (27)	29	12	19	0	12	3,776
	電子部品・デバイス・電子回路製造業 (28)	27	7	17	0	11	2,281
	電気機械器具製造業 (29)	83	31	46	1	40	7,181
	情報通信機械器具製造業 (30)	5	9	24	4	16	2,732
	輸送用機械器具製造業 (31)	348	108	96	3	56	9,897
	その他の製造業 (32)	78	5	13	0	9	890
F 電気・ガス・熱供給・水道業 (33~36)		45	9	3	0	3	1,031
G 情報通信業 (37~41)		262	68	58	3	52	5,725
H 運輸業・郵便業 (42~49)		676	213	225	11	175	18,529
I 卸売・小売業 (50~61)		3,354	409	481	40	369	37,090
J 金融業・保険業 (62~67)		240	50	60	1	53	8,207
K 不動産業・物品賃貸業 (68~70)		454	61	47	0	34	3,533
L 学術研究、専門・技術サービス業 (71~74)		1,134	119	96	6	63	7,948
M 宿泊業・飲食サービス業 (75~77)		1,570	269	370	13	236	15,807
	宿泊業 (75)	373	126	185	7	94	6,137
N 生活関連サービス業・娯楽業 (78~80)		935	91	114	6	79	6,809
O 教育・学習支援事業 (81, 82)		379	63	74	3	52	9,532
P 医療・福祉 (83~85)		2,862	888	939	14	711	78,413
Q 複合サービス業 (86, 87)		455	30	47	0	45	6,239
R サービス業 (88~96)		1,961	643	576	15	332	25,175
S 公務 (97, 98)		241	114	65	1	41	8,537
T 分類不能		5	0	0	0	0	12
合 計		21,895	3,953	4,190	201	2,882	329,518

# 14 雇用保険給付状況

年 月	項 目	基本手当								一般求職者給付		特例一時金		高年齢雇用継続		高年齢給付金		再就職手当		教育訓練給付	
		受給資格決定件数		初回受給者数		受給者実人員		支給総額(千円)		支給総額(千円)		受給者数		受給者数		受給者数		支給人員		受給者数	
		前年比		(基本分)	前年比	(基本分)	前年比	(基本分)	前年比	前年比		前年比	前年比	前年比	前年比	前年比	前年比	前年比	前年比	前年比	前年比
令和元年度		15,671	▲ 1.3	12,081	0.6	52,709	1.0	5,838,141	3.9	6,445,948	4.1	46	▲ 37.0	22,950	▲ 2.6	3,605	7.1	5,388	5.7	561	▲ 4.4
令和2年度		16,840	7.5	14,189	17.4	62,730	19.0	7,097,060	21.6	8,817,329	36.8	49	6.5	22,278	▲ 2.9	4,590	27.3	4,831	▲ 10.3	610	8.7
令和3年度		15,185	▲ 9.8	12,595	▲ 11.2	60,394	▲ 3.7	6,898,433	▲ 2.8	8,089,264	▲ 8.3	52	6.1	20,608	▲ 7.5	4,699	2.4	4,428	▲ 8.3	587	▲ 3.8
令和4年度		14,810	▲ 2.5	12,046	▲ 4.4	54,193	▲ 10.3	6,187,376	▲ 10.3	7,001,436	▲ 13.4	45	▲ 13.5	19,312	▲ 6.3	4,820	2.6	4,531	2.3	564	▲ 3.9
令和5年度		15,186	2.5	12,676	5.2	56,584	4.4	6,596,824	6.6	7,288,080	4.1	45	0.0	18,104	▲ 6.3	4,887	1.4	4,589	1.3	454	▲ 19.5
令和5年	9月	1,189	3.7	931	2.5	5,183	5.3	589,552	1.8	650,559	▲ 0.3	1	0.0	1,577	▲ 7.7	337	8.0	344	0.9	39	▲ 31.6
	10月	1,257	6.8	952	9.2	4,956	7.9	578,374	13.2	650,200	10.2	0	-	1,457	▲ 2.7	302	8.6	388	4.9	58	▲ 32.6
	11月	1,050	7.6	1,061	9.6	4,657	4.9	558,867	6.2	634,582	4.6	1	0.0	1,568	▲ 7.5	344	▲ 5.8	437	15.6	55	▲ 14.1
	12月	779	▲ 4.9	823	5.9	4,339	4.6	493,418	3.6	557,709	2.2	1	0.0	1,395	▲ 2.3	270	1.5	427	17.6	43	▲ 36.8
令和6年	1月	1,226	1.0	886	▲ 2.6	4,427	5.7	558,372	11.2	627,554	11.4	3	200.0	1,517	▲ 8.1	271	14.3	258	10.3	31	▲ 6.1
	2月	1,151	3.3	859	10.4	4,231	7.6	486,490	15.8	549,066	13.6	26	-	1,380	▲ 3.9	423	20.9	291	▲ 0.7	23	▲ 14.8
	3月	1,033	▲ 20.2	762	▲ 18.0	4,020	▲ 0.3	461,170	▲ 4.2	527,954	▲ 3.8	2	▲ 93.5	1,528	▲ 8.3	360	▲ 7.9	307	▲ 25.8	14	▲ 36.4
	4月	2,136	1.7	1,139	7.8	4,301	8.5	473,605	10.8	520,219	10.8	0	-	1,372	▲ 4.1	627	9.2	354	20.0	25	25.0
	5月	1,736	▲ 3.1	1,658	▲ 1.4	4,914	2.1	609,398	8.0	648,554	6.7	3	200.0	1,549	▲ 5.8	904	16.6	529	8.8	30	11.1
	6月	966	▲ 16.6	1,117	▲ 17.3	4,977	▲ 3.0	541,065	▲ 6.4	581,377	▲ 6.6	2	▲ 33.3	1,413	▲ 3.3	434	▲ 15.2	431	▲ 20.5	39	▲ 13.3
	7月	1,094	▲ 6.9	1,247	5.0	5,413	1.7	660,898	12.1	704,559	12.2	9	28.6	1,532	▲ 7.1	371	▲ 2.4	477	11.7	41	▲ 16.3
	8月	964	▲ 24.5	861	▲ 23.9	5,027	▲ 9.2	588,078	▲ 17.4	641,432	▲ 16.0	5	-	1,356	▲ 9.4	322	▲ 5.0	341	▲ 11.9	40	▲ 20.0
	9月	1,187	▲ 0.2	803	▲ 13.7	4,941	▲ 4.7	599,103	1.6	658,755	1.3	1	0.0	1,441	▲ 8.6	367	8.9	313	▲ 9.0	34	▲ 12.8
令和6年度4月～9月		8,083		6,819		29,573		3,472,147		3,754,896		20		8,663		3,025		2,445		209	
令和5年度4月～9月		8,690	▲ 7.0	7,333	▲ 7.0	29,955	▲ 1.3	3,460,132	0.3	3,741,015	0.4	12	66.7	9,259	▲ 6.4	2,917	3.7	2,481	▲ 1.5	230	▲ 9.1
安定所別・9月	大分	509	▲ 10.2	371	▲ 14.7	2,304	▲ 5.2	289,068	1.9	317,655	1.6	1	-	959	▲ 10.5	137	▲ 0.7	137	▲ 0.7	19	▲ 13.6
	別府	214	13.8	146	▲ 11.9	916	▲ 3.8	108,733	3.8	123,094	5.0	0	-	125	0.0	60	17.6	41	▲ 2.4	5	66.7
	中津	111	9.9	69	32.7	370	▲ 6.8	45,750	▲ 3.8	49,151	▲ 7.2	0	-	102	1.0	27	42.1	29	16.0	6	50.0
	日田	109	38.0	64	▲ 13.5	389	2.6	43,556	5.7	46,952	6.2	0	-	70	▲ 18.6	38	8.6	25	▲ 28.6	1	▲ 50.0
	佐伯	99	▲ 6.6	67	▲ 15.2	431	▲ 1.6	50,021	7.4	55,392	7.3	0	▲ 100.0	104	▲ 16.8	51	15.9	23	▲ 43.9	1	▲ 75.0
	宇佐	94	▲ 3.1	54	▲ 29.9	320	▲ 8.6	35,274	▲ 7.4	38,709	▲ 8.3	0	-	64	36.2	29	3.6	36	▲ 12.2	2	0.0
	豊後大野	48	0.0	28	▲ 30.0	207	▲ 8.8	25,538	▲ 1.7	26,638	▲ 3.8	0	-	17	▲ 19.0	24	26.3	21	5.0	0	▲ 100.0
大分運輸支局分(9月)		3		2		4		1,163		1,163		0		0		1		1		0	

※四捨五入をしている為、県計と一致しない場合もある。

# 求人・求職および求人倍率の推移

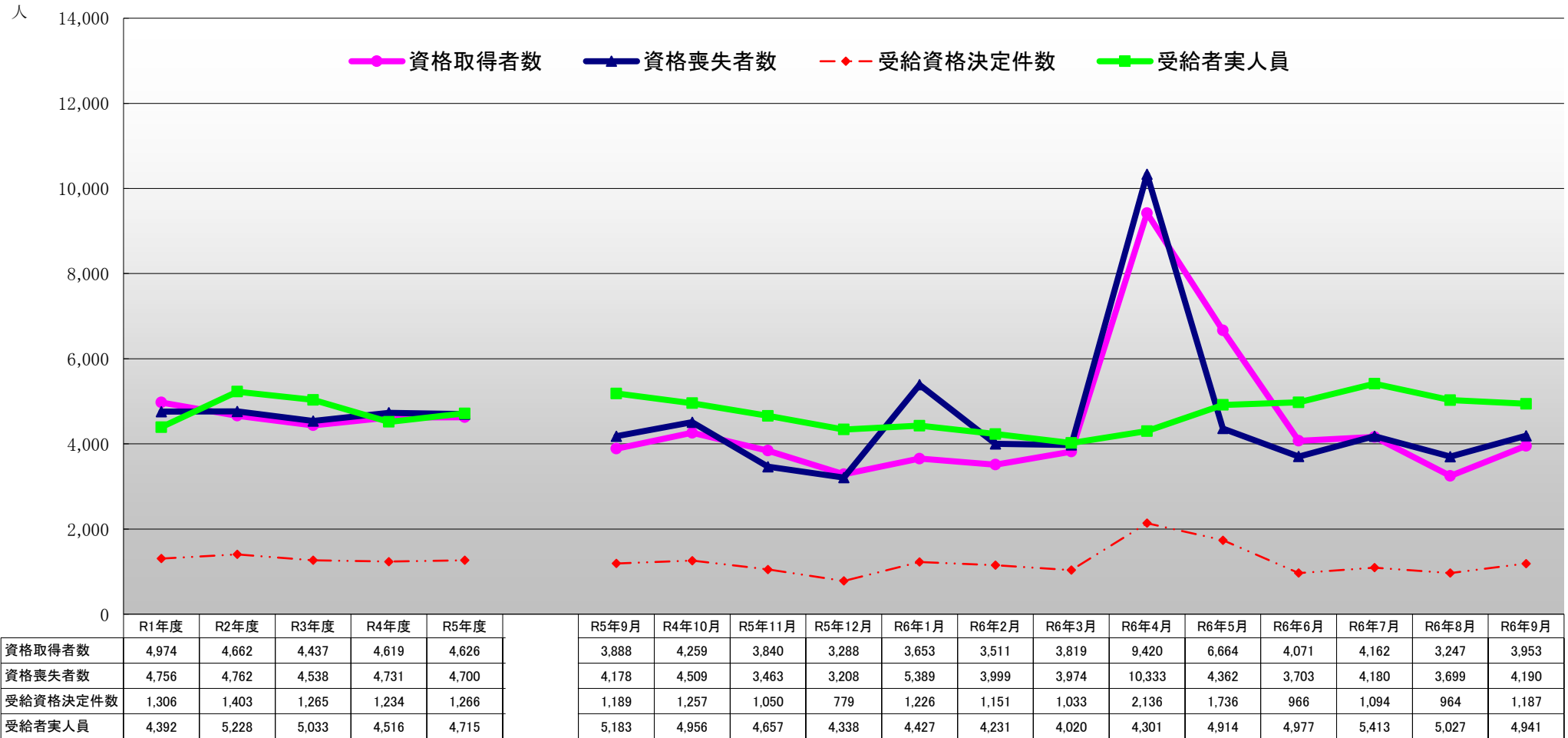


\*月は季節調整値。年度は原数値の月平均。

\*令和5年12月以前の数値は新季節指数により改定されている。



## 雇用保険適用・給付状況



※年度は月平均

## 用語の説明

### 1 職業紹介関係

- (1) 一般  
常用および臨時・季節を合わせたもの。
- (2) 常用  
雇用契約において雇用期間の定めがないか又は4か月以上の雇用期間が定められているもの。(季節労働を除く。)
- (3) パートタイム  
1日、1週間または1か月の所定労働時間が、一般の従業員に比べて短いもの。
- (4) 新規学卒者  
卒業年の6月末日までに、公共職業安定所及び学校（職業安定法第27条及び第33条の2第1項第1号の規定による学校）において取り扱ったもの。
- (5) 新規求職申込件数  
公共職業安定所でその月のうちに新たに受け付けた求職申込みの件数。
- (6) 月間有効求職者数  
「前月から繰越された有効求職者数（前月末日現在において、求職票の有効期限が翌月以降にまたがっている就職未決定の求職者をいう。）」と当月の「新規求職申込件数」の合計数。
- (7) 新規求人数  
公共職業安定所でその月のうちに新たに受け付けた求人数（採用予定人員）。
- (8) 月間有効求人数  
「前月から繰越された有効求人数（前月末日現在において、求人票の有効期限が翌月以降にまたがっている未充足の求人数をいう。）」と当月の「新規求人数」の合計数。
- (9) 就職件数  
自安定所の有効求職者が自安定所の紹介により就職したことを確認した件数。
- (10) 充足数  
自安定所の求人が安定所（求人を連絡した他安定所含む）の紹介により求職者と結合した件数。
- (11) 求人倍率  
求職者1人当りに求人がどれだけあるかをみるもので、算出方法は次のとおり。

$$\text{新規求人倍率} = \frac{\text{新規求人数}}{\text{新規求職申込件数}}$$

$$\text{有効求人倍率} = \frac{\text{月間有効求人数}}{\text{月間有効求職者数}}$$

なお、求人倍率の「季節調整値」とは、1年を周期として繰り返す季節変動要因を一定の方法により取り除いて計算した数値。

(12) 就職率

求職者に対する就職件数の割合をいい、「就職件数」を「新規求職申込件数」で除して算出する。

$$\frac{\text{就職件数}}{\text{新規求職申込件数}} \times 100$$

(13) 充足率

求人数に対する充足された求人の割合をいい、「充足数」を「新規求人数」で除して算出する。

$$\frac{\text{充足数}}{\text{新規求人数}} \times 100$$

## 2 雇用保険関係

(1) 離職票交付枚数

公共職業安定所が離職による被保険者資格の喪失の確認を行い、離職者に交付した離職票の枚数。

(2) 適用事業所数

労働者を雇用する事業所で、公共職業安定所に設置届出をしている事業所数。

(3) 被保険者数

適用事業所に雇用されている労働者であって、公共職業安定所にその届出のなされた者の数。

(4) 資格取得者数

適用事業所に新たに雇用され、公共職業安定所にその届出がなされた者の数。

(5) 資格喪失者数

適用事業所を離職し、公共職業安定所にその届出がなされた者の数。

(6) 受給資格決定件数

提出された離職票のうち、公共職業安定所が求職者給付を受ける資格があると決定した件数。

(7) 初回受給者数

受給資格決定後、第1回目の給付を受けた者の数。

(8) 受給者実人員

求職者給付を受けた受給資格者の実数。

(9) 基本手当

求職者給付のうち最も基本的なもので、一般被保険者が失業し、一定の受給要件を満たした場合に支給される。