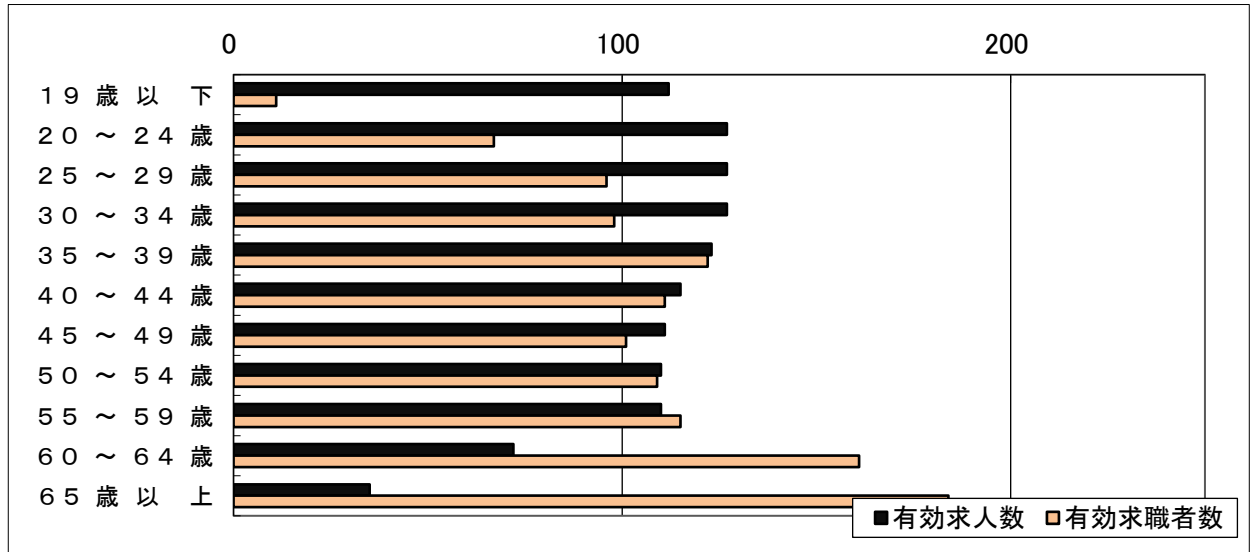


【有効求人・求職者のバランス】(常用)

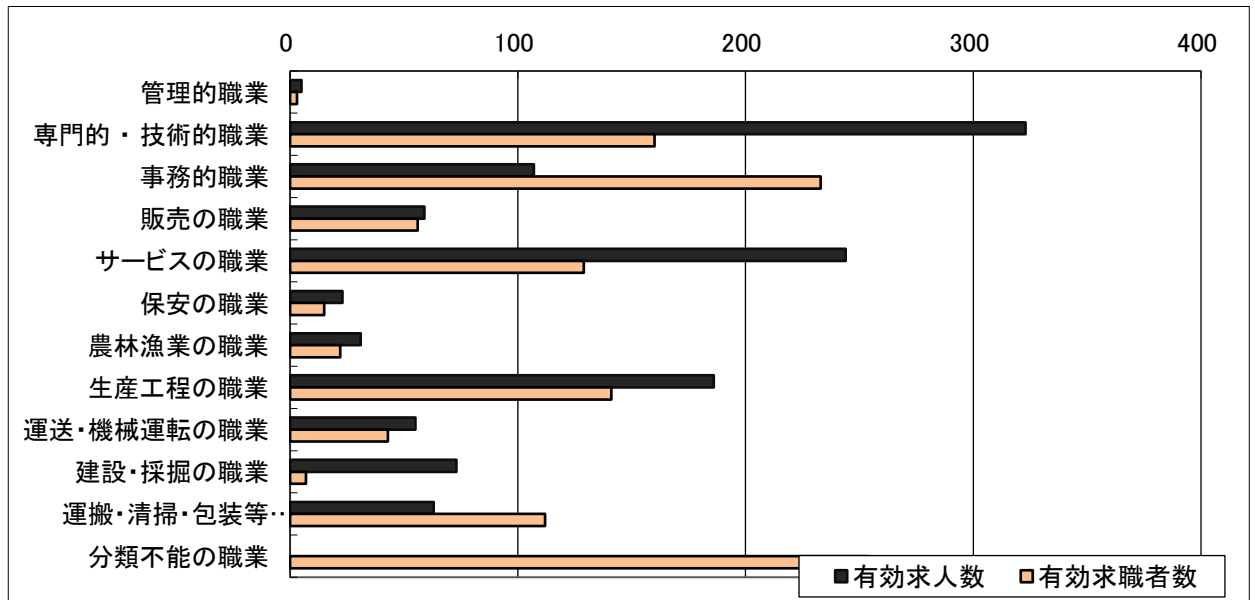
ハローワーク宇佐

令和6年8月内容分

《年齢別》



《職業別》



年齢別	有効求人数	有効求職者数
19歳以下	112	11
20～24歳	127	67
25～29歳	127	96
30～34歳	127	98
35～39歳	123	122
40～44歳	115	111
45～49歳	111	101
50～54歳	110	109
55～59歳	110	115
60～64歳	72	161
65歳以上	35	184
年齢計	1,169	1,175

職業別	有効求人数	有効求職者数	有効求人倍率
管理的職業	5	3	1.67
専門的・技術的職業	323	160	2.02
事務的職業	107	233	0.46
販売の職業	59	56	1.05
サービスの職業	244	129	1.89
保安の職業	23	15	1.53
農林漁業の職業	31	22	1.41
生産工程の職業	186	141	1.32
運送・機械運転の職業	55	43	1.28
建設・採掘の職業	73	7	10.43
運搬・清掃・包装等の職業	63	112	0.56
分類不能の職業	0	254	0.00
職業計	1,169	1,175	1.00

- 注意 1. 当職安受理求人です。(就業場所が当職安管内でも、求人受理が他職安の場合は含みません)
 2. パートの「求人・求職者」を含みます。
 3. 求人の年齢階層への振分は、「就職機会積み上げ方式」によります。