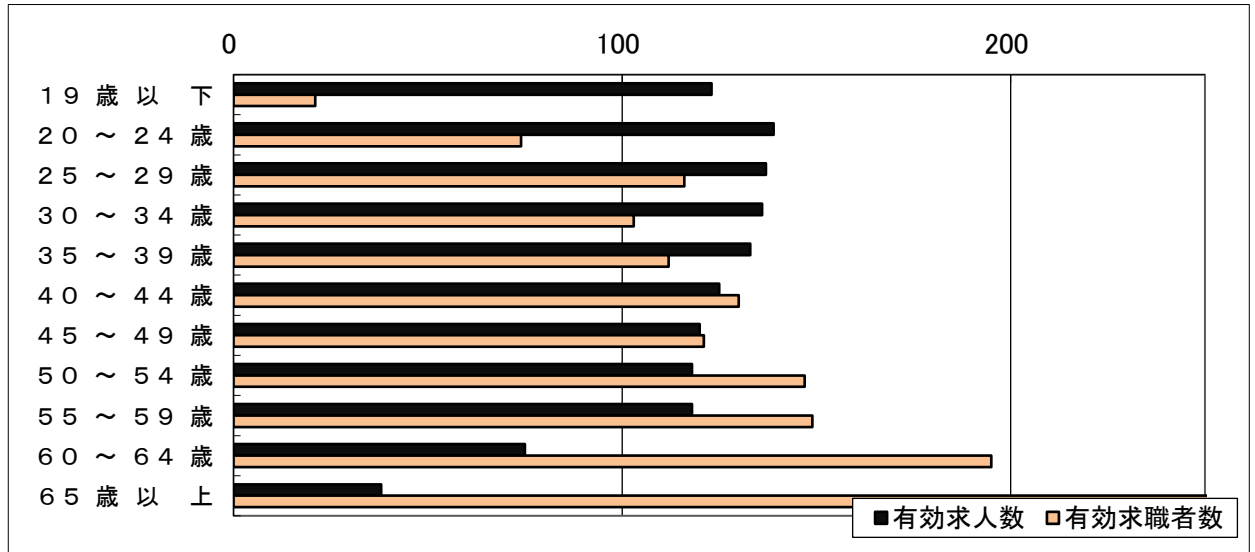


【有効求人・求職者のバランス】(常用)

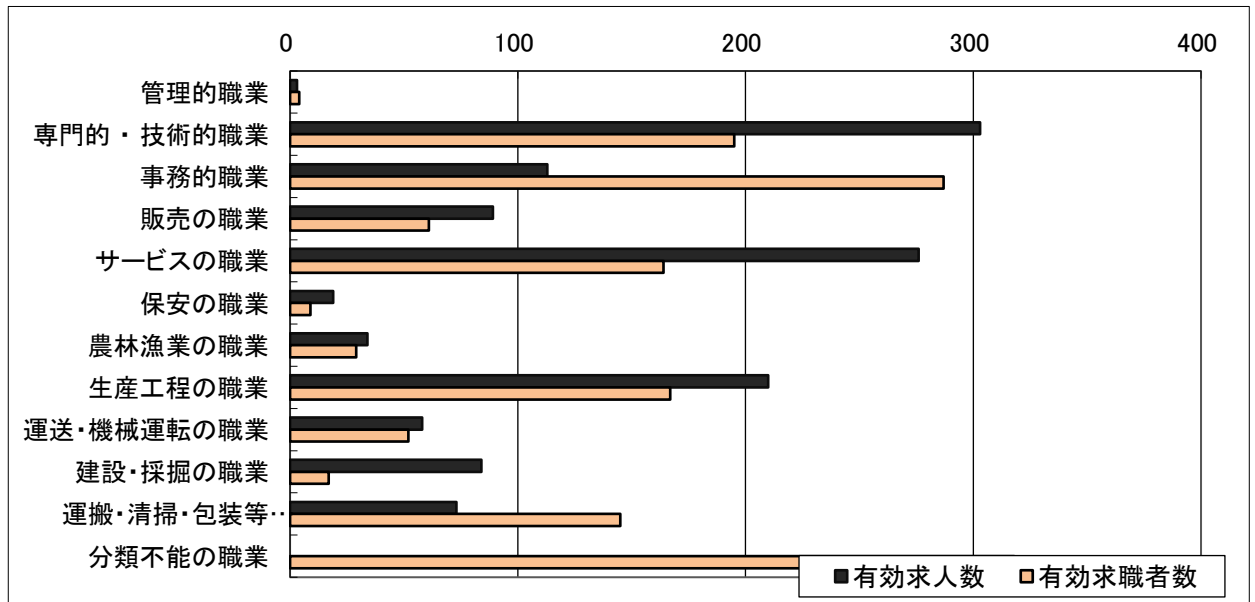
ハローワーク宇佐

令和6年4月内容分

《年齢別》



《職業別》



年齢別	有効求人人数	有効求職者数
19歳以下	123	21
20～24歳	139	74
25～29歳	137	116
30～34歳	136	103
35～39歳	133	112
40～44歳	125	130
45～49歳	120	121
50～54歳	118	147
55～59歳	118	149
60～64歳	75	195
65歳以上	38	280
年齢計	1,262	1,448

職業別	有効求人人数	有効求職者数	有効求人倍率
管理的職業	3	4	0.75
専門的・技術的職業	303	195	1.55
事務的職業	113	287	0.39
販売の職業	89	61	1.46
サービスの職業	276	164	1.68
保安の職業	19	9	2.11
農林漁業の職業	34	29	1.17
生産工程の職業	210	167	1.26
運送・機械運転の職業	58	52	1.12
建設・採掘の職業	84	17	4.94
運搬・清掃・包装等の職業	73	145	0.50
分類不能の職業	0	318	0.00
職業計	1,262	1,448	0.87

- 注意 1. 当職安受理求人です。(就業場所が当職安管内でも、求人受理が他職安の場合は含みません)
 2. パートの「求人・求職者」を含みます。
 3. 求人の年齢階層への振分は、「就職機会積み上げ方式」によります。