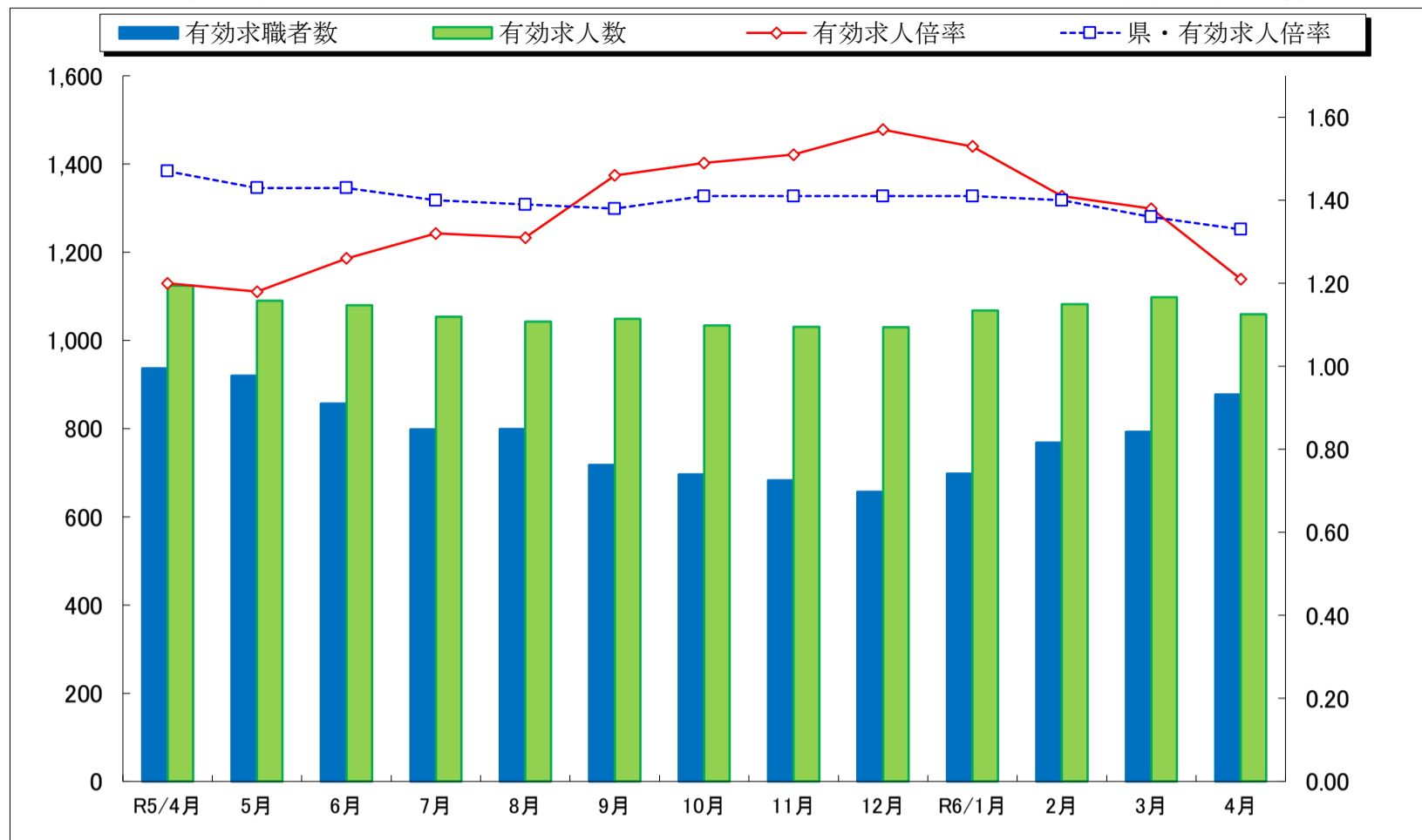


# 労働市場の状況（有効）

ハローワーク豊後大野

令和6年4月分

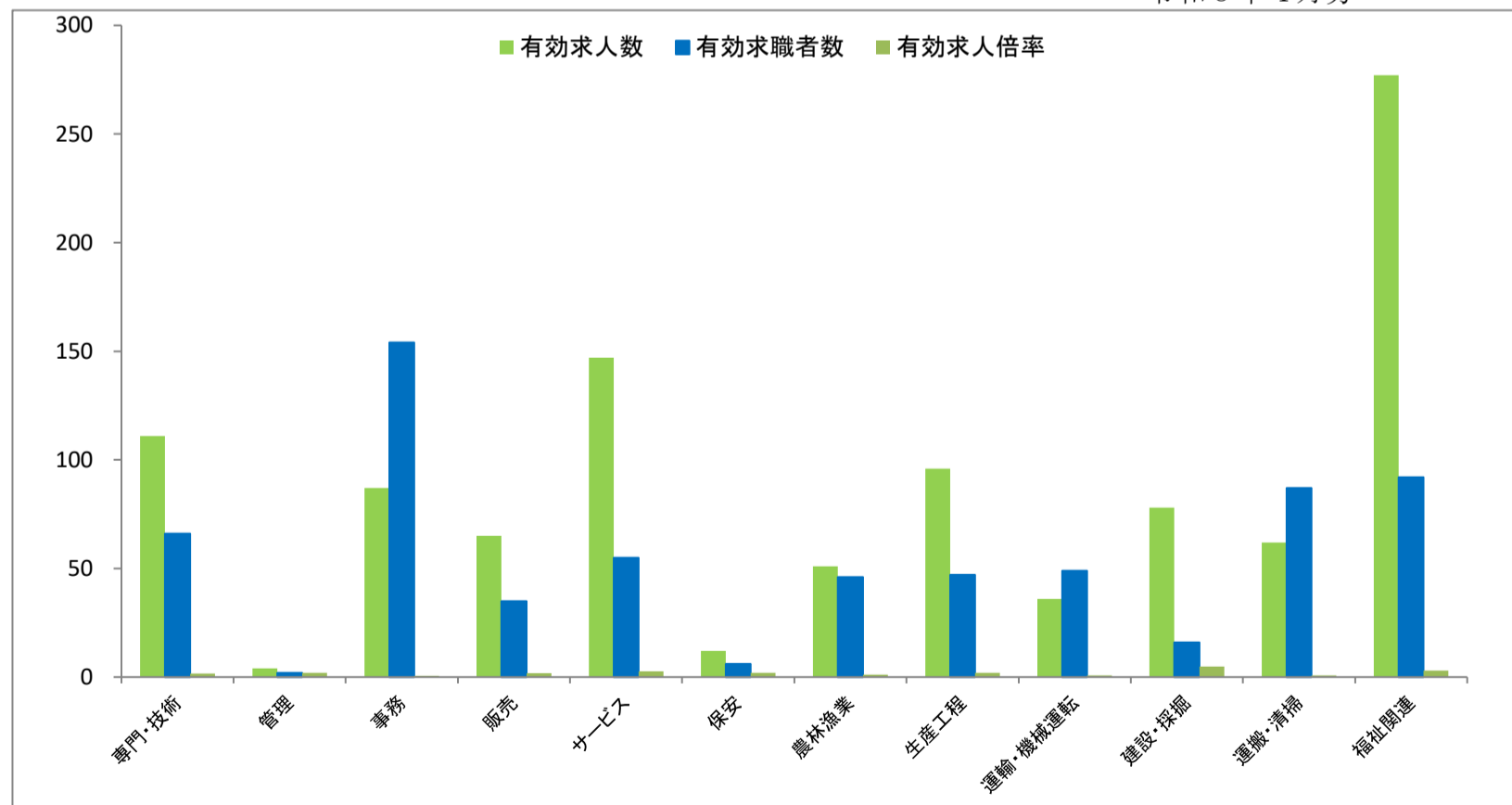


	R5/4月	5月	6月	7月	8月	9月	10月	11月	12月	R6/1月	2月	3月	4月
有効求職者数	937	920	857	798	799	718	696	683	657	698	768	793	877
有効求人数	1,124	1,090	1,080	1,054	1,043	1,049	1,034	1,031	1,030	1,068	1,082	1,098	1,059
有効求人倍率	1.20	1.18	1.26	1.32	1.31	1.46	1.49	1.51	1.57	1.53	1.41	1.38	1.21
県・有効求人倍率	1.47	1.43	1.43	1.40	1.39	1.38	1.41	1.41	1.41	1.41	1.40	1.36	1.33

※パートを含む全数

## 求人求職バランスシート

令和6年4月分



	専門・技術	管理	事務	販売	サービス	保安	農林漁業	生産工程	運輸・機械運転	建設・探掘	運搬・清掃	福祉関連
有効求人数	111	4	87	65	147	12	51	96	36	78	62	277
有効求職者数	66	2	154	35	55	6	46	47	49	16	87	92
有効求人倍率	1.68	2.00	0.56	1.86	2.67	2.00	1.11	2.04	0.73	4.88	0.71	3.01

※専門・技術、サービスは福祉関連の職業を除いた数