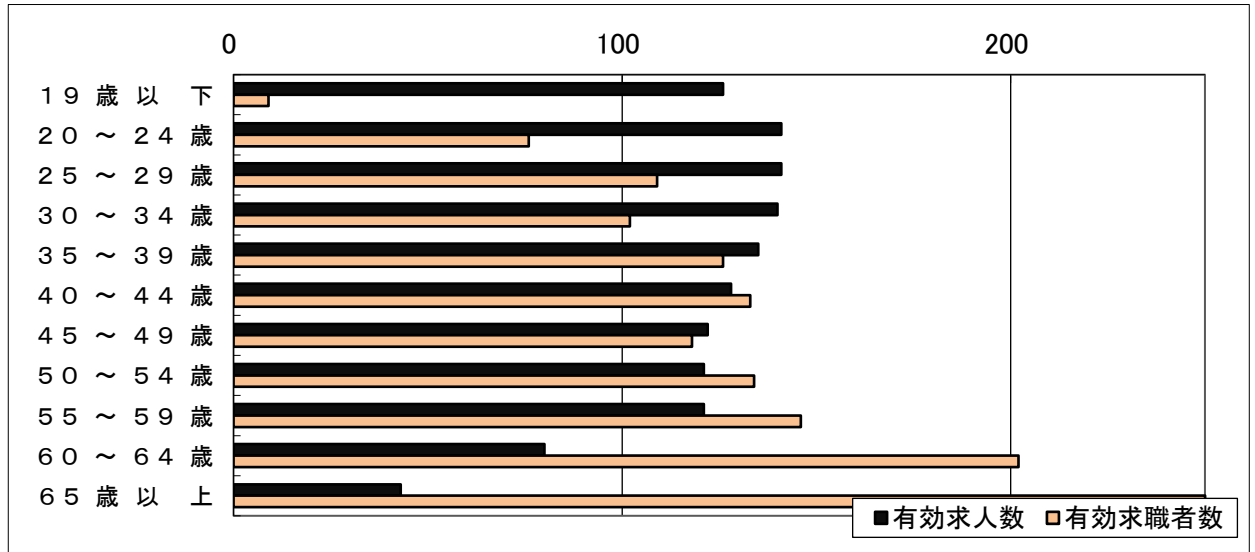


【有効求人・求職者のバランス】(常用)

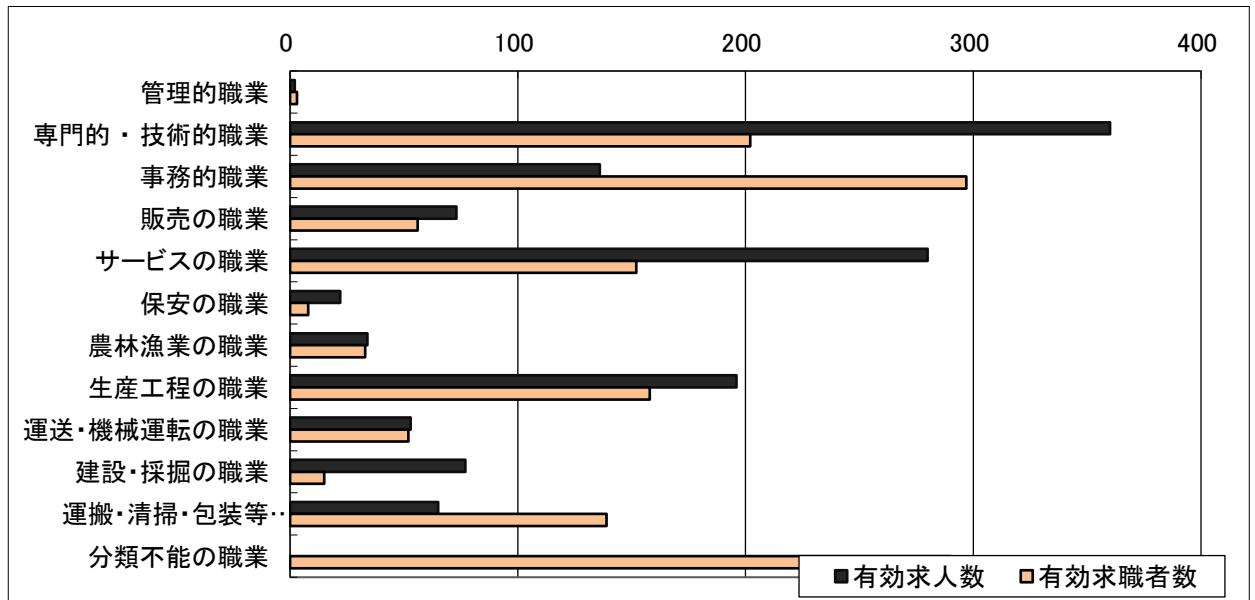
ハローワーク宇佐

令和6年3月内容分

《年齢別》



《職業別》



年齢別	有効求人人数	有効求職者数
19歳以下	126	9
20～24歳	141	76
25～29歳	141	109
30～34歳	140	102
35～39歳	135	126
40～44歳	128	133
45～49歳	122	118
50～54歳	121	134
55～59歳	121	146
60～64歳	80	202
65歳以上	43	250
年齢計	1,298	1,405

職業別	有効求人人数	有効求職者数	有効求人倍率
管理的職業	2	3	0.67
専門的・技術的職業	360	202	1.78
事務的職業	136	297	0.46
販売の職業	73	56	1.30
サービスの職業	280	152	1.84
保安の職業	22	8	2.75
農林漁業の職業	34	33	1.03
生産工程の職業	196	158	1.24
運送・機械運転の職業	53	52	1.02
建設・採掘の職業	77	15	5.13
運搬・清掃・包装等の職業	65	139	0.47
分類不能の職業	0	290	0.00
職業計	1,298	1,405	0.92

- 注意 1. 当職安受理求人です。(就業場所が当職安管内でも、求人受理が他職安の場合は含みません)
 2. パートの「求人・求職者」を含みます。
 3. 求人の年齢階層への振分は、「就職機会積み上げ方式」によります。