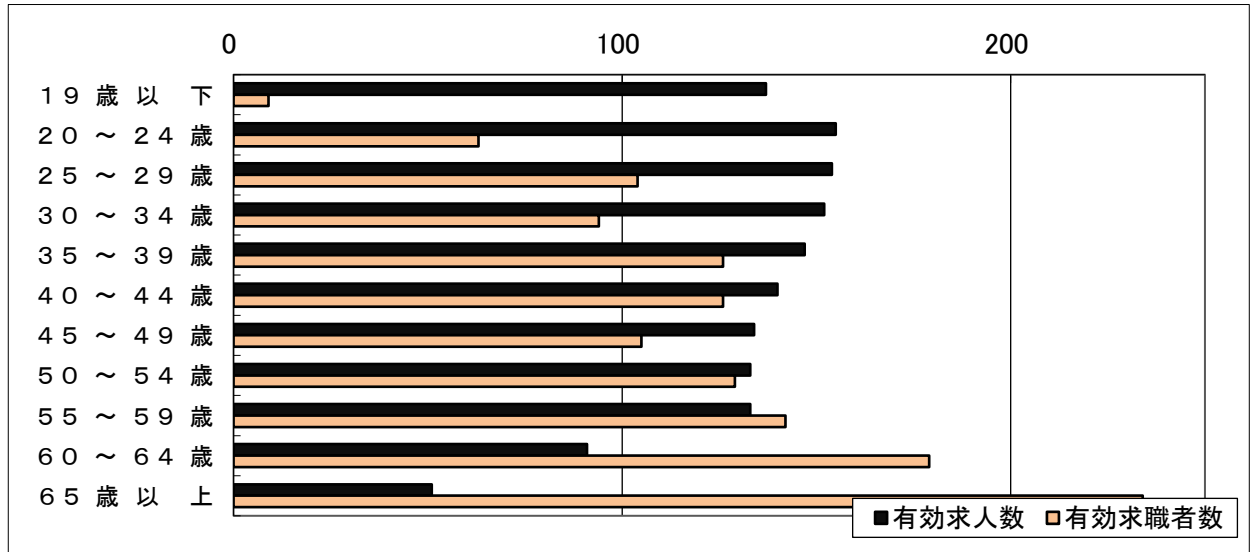


【有効求人・求職者のバランス】(常用)

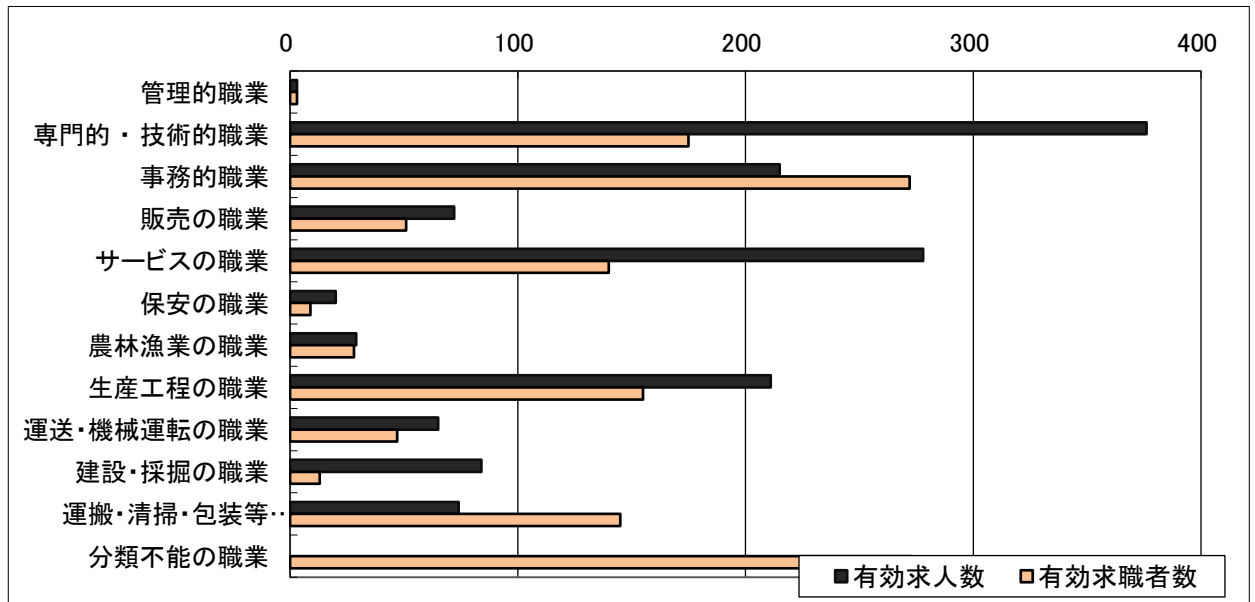
ハローワーク宇佐

令和6年2月内容分

《年齢別》



《職業別》



年齢別	有効求人数	有効求職者数
19歳以下	137	9
20～24歳	155	63
25～29歳	154	104
30～34歳	152	94
35～39歳	147	126
40～44歳	140	126
45～49歳	134	105
50～54歳	133	129
55～59歳	133	142
60～64歳	91	179
65歳以上	51	234
年齢計	1,427	1,311

職業別	有効求人数	有効求職者数	有効求人倍率
管理的職業	3	3	1.00
専門的・技術的職業	376	175	2.15
事務的職業	215	272	0.79
販売の職業	72	51	1.41
サービスの職業	278	140	1.99
保安の職業	20	9	2.22
農林漁業の職業	29	28	1.04
生産工程の職業	211	155	1.36
運送・機械運転の職業	65	47	1.38
建設・採掘の職業	84	13	6.46
運搬・清掃・包装等の職業	74	145	0.51
分類不能の職業	0	273	0.00
職業計	1,427	1,311	1.09

- 注意 1. 当職安受理求人です。(就業場所が当職安管内でも、求人受理が他職安の場合は含みません)
 2. パートの「求人・求職者」を含みます。
 3. 求人の年齢階層への振分は、「就職機会積み上げ方式」によります。