



報道関係者 各位

令和4年4月26日（火）

【照会先】

大分労働局職業安定部

部長 鈴木 隆彦

労働市場情報官 赤木 丈二

電話 097-535-2090(内線 313)

### 大分県の雇用情勢（令和4年3月分）

## ○有効求人倍率 「1.29倍」（前月比+0.01P）

有効求人倍率は高水準であり、新規の求人に改善の動きが続いているが、新型コロナウイルス感染症等が雇用に与える影響について、引き続き注視が必要である。

- 有効求人倍率（季節調整値）は、前月（1.28倍）を0.01ポイント上回り、2か月ぶりに増加。
- 有効求人倍率（季節調整値）は、平成27年2月から86か月連続で1.0倍以上。
- 有効求人数（季節調整値）は、前月比1.2%増で2か月ぶりの増加。
- 有効求職者数（季節調整値）は、前月比0.8%増と3か月連続の増加。  
（※令和3年12月以前の季節調整値は、新季節指数により改定されている。）

#### 1. 求人倍率の状況

- 3月の有効求人倍率（季節調整値）は、有効求人数（同）が24,946人と前月に比べ1.2%増加し、有効求職者数（同）が19,382人と前月に比べ0.8%増加となったことから、前月を0.01ポイント上回る**1.29倍**となった。（昭和38年1月から集計）
- 正社員有効求人倍率（原数値）は、前年同月を0.13ポイント上回る**1.08倍**となった。9か月連続の1倍台。（平成17年4月から集計）
- 就業地別有効求人倍率（季節調整値）は、就業地別有効求人数（同）が26,840人と前月に比べ0.3%減少し、有効求職者数（同）が19,382人と前月に比べ0.8%増加したため、前月を0.02ポイント下回る**1.38倍**となった。（平成17年2月から集計）

#### 2. 求人の状況

新規求人数（原数値）は9,341人と前年同月比で**7.2%増加**した。

これを主要産業別で比較すると、建設業（0.1%増）、製造業（29.8%増）、情報通信業（72.6%増）、運輸業、郵便業（20.0%増）、卸売業、小売業（8.8%増）、宿泊業、飲食サービス業（27.0%増）、生活関連サービス業、娯楽業（27.4%増）、医療、福祉（4.9%増）で増加となり、サービス業（14.1%減）で減少した。

#### 3. 求職の状況

新規求職申込件数（原数値）は5,079人と前年同月比で**1.9%減少**した。

このうち常用フルタイム新規求職者数（同）は3,083人と前年同月比で1.6%減少した。

内訳は、在職者1,202人（前年同月比1.2%減）、離職者1,665人（前年同月比0.7%減）、無業者216人（前年同月比10.7%減）となっている。

離職者を離職理由別にみると、事業主都合308人（前年同月比4.6%減）、自己都合1,274人（前年同月比0.4%減）となった。

#### 4. ハローワーク別有効求人倍率の状況

ハローワーク別の有効求人倍率（原数値）をみると、最高は大分所の1.50倍（前年同月：1.26倍）、最低は別府所の0.85倍（前年同月：0.80倍）となった。

#### 5. 雇用保険受給者の状況

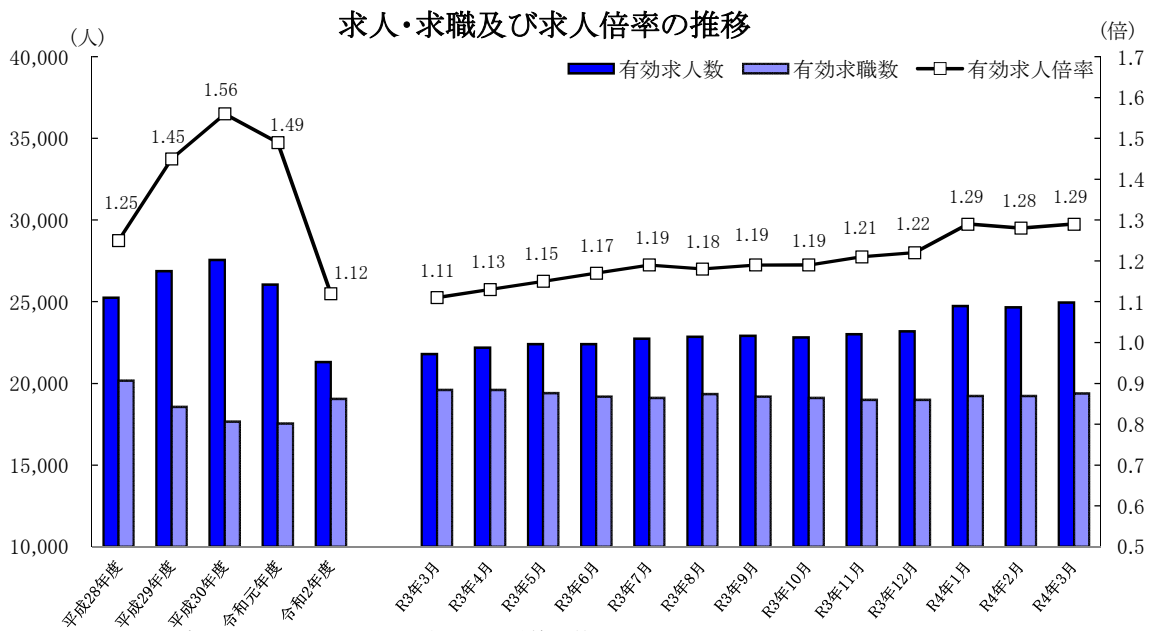
雇用保険受給者実人員については、4,343人と前年同月比で16.2%減少した。

# 職業紹介状況

項目	年 月			対前月 増減率 (差)	対前年同月 増減率 (差)
	令和4年3月	令和4年2月	令和3年3月		
1. 新規求職申込件数	5,079	4,628	5,180	(9.7)	▲ 1.9
2. (季節調整値) 月間有効求職者数	19,382	19,230	19,598	0.8	—
3. 新規求人数	9,341	8,588	8,717	(8.8)	7.2
4. (季節調整値) 月間有効求人数	24,946	24,648	21,797	1.2	—
5. 就職件数	2,333	1,536	2,641	(51.9)	▲ 11.7
6. (季節調整値) 新規求人倍率	1.97倍	1.88倍	1.77倍	0.09	—
7. (季節調整値) 有効求人倍率	1.29倍	1.28倍	1.11倍	0.01	—
8. 正社員新規求人数	4,521	4,308	4,263	—	6.1
9. 正社員有効求人数	13,205	12,871	11,846	—	11.5
10. 常用フルタイム 新規求職者数	3,083	2,904	3,134	—	▲ 1.6
うち 在職者	1,202	1,241	1,216	—	▲ 1.2
うち 離職者	1,665	1,480	1,676	—	▲ 0.7
うち 無業者	216	183	242	—	▲ 10.7
11. 常用フルタイム 有効求職者数	12,273	11,605	12,527	—	▲ 2.0
12. 正社員就職件数	924	707	993	—	▲ 6.9
13. *正社員有効求人倍率	1.08倍	1.11倍	0.95倍	—	0.13

\* 正社員有効求人倍率＝正社員有効求人数/常用フルタイム有効求職者数 (なお、常用フルタイム有効求職者にはフルタイムの派遣労働者や契約社員を希望する者も含まれるため、厳密な意味での正社員有効求人倍率より低い値となる。)  
 \* 令和3年12月以前の数値は新季節指数により改定されている。  
 \* ( )内の数値は参考指標

職業安定業務統計



(注) 年度分は原数値の月平均値、各月分は季節調整値である。  
 なお、令和3年12月以前の数値は、令和4年1月分公表時に新季節指数により改定されている。

# 有効求人倍率の推移

## I 有効求人倍率(新規学卒者を除きパートタイムを含む)

大分労働局

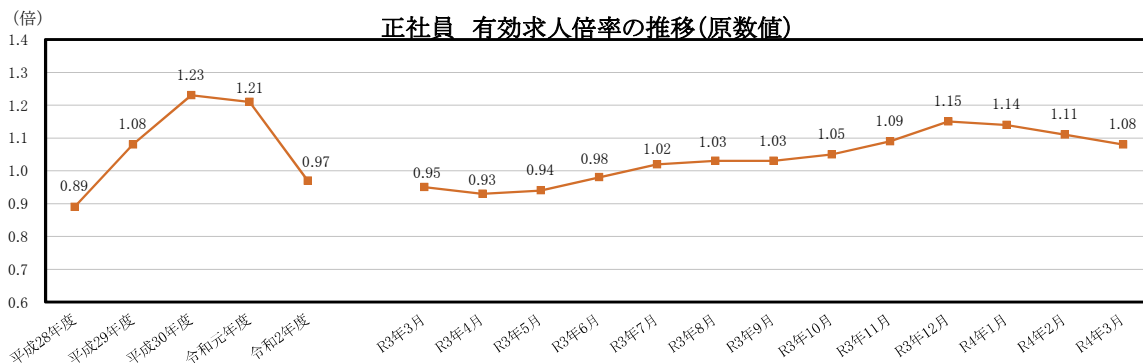
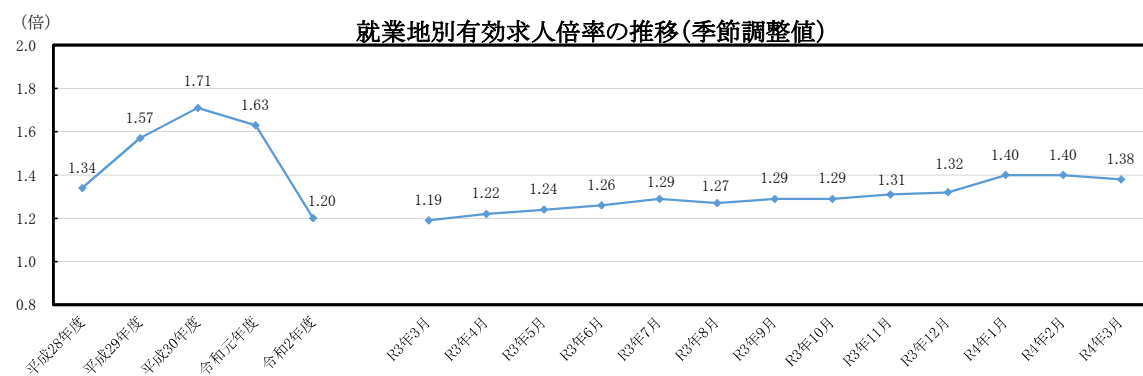
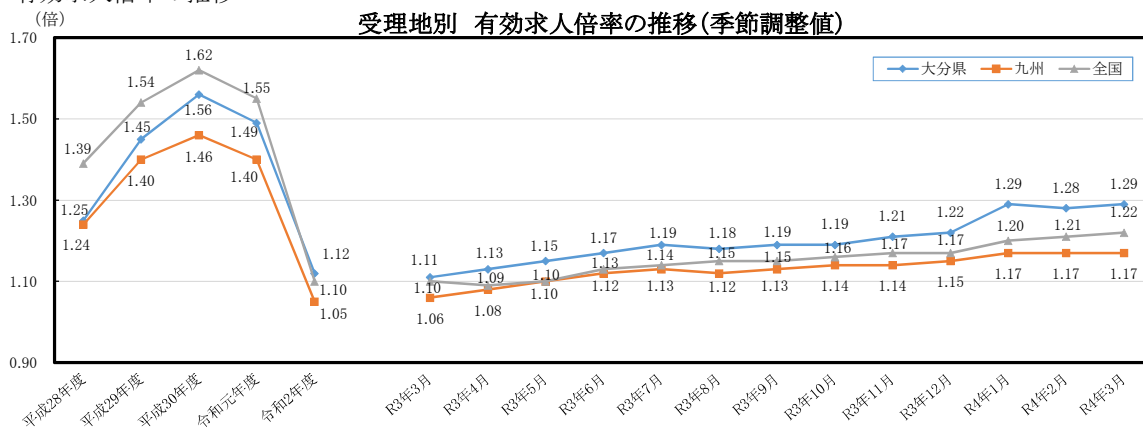
項目	受理地別(季節調整値)						就業地別(季節調整値)		正社員(原数値)	
	大分県		九州		全国		大分県		大分県	
年度・月	前年度比 月別は前月比 (ポイント)	前年度比 月別は前月比 (ポイント)	前年度比 月別は前月比 (ポイント)	前年度比 月別は前月比 (ポイント)	前年度比 月別は前月比 (ポイント)	前年度比 月別は前月比 (ポイント)	前年度比 月別は前月比 (ポイント)	前年度比 月別は前月比 (ポイント)	前年度比 月別は前月比 (ポイント)	
平成28年度	1.25	0.18	1.24	0.19	1.39	0.15	1.34	0.17	0.89	0.15
平成29年度	1.45	0.20	1.40	0.16	1.54	0.15	1.57	0.23	1.08	0.19
平成30年度	1.56	0.11	1.46	0.06	1.62	0.08	1.71	0.14	1.23	0.15
令和元年度	1.49	▲0.07	1.40	▲0.06	1.55	▲0.07	1.63	▲0.08	1.21	▲0.02
令和2年度	1.12	▲0.37	1.05	▲0.35	1.10	▲0.45	1.20	▲0.43	0.97	▲0.24
令和2年度 R03年03月	1.11	0.02	1.06	0.01	1.10	0.01	1.19	0.01	0.95	0.95
令和3年度										
R03年04月	1.13	0.02	1.08	0.02	1.09	▲0.01	1.22	0.03	0.93	▲0.09
R03年05月	1.15	0.02	1.10	0.02	1.10	0.01	1.24	0.02	0.94	▲0.05
R03年06月	1.17	0.02	1.12	0.02	1.13	0.03	1.26	0.02	0.98	▲0.02
R03年07月	1.19	0.02	1.13	0.01	1.14	0.01	1.29	0.03	1.02	0.04
R03年08月	1.18	▲0.01	1.12	▲0.01	1.15	0.01	1.27	▲0.02	1.03	0.10
R03年09月	1.19	0.01	1.13	0.01	1.15	0.00	1.29	0.02	1.03	0.10
R03年10月	1.19	0.00	1.14	0.01	1.16	0.01	1.29	0.00	1.05	0.09
R03年11月	1.21	0.02	1.14	0.00	1.17	0.01	1.31	0.02	1.09	0.10
R03年12月	1.22	0.01	1.15	0.01	1.17	0.00	1.32	0.01	1.15	0.16
R04年01月	1.29	0.07	1.17	0.02	1.20	0.03	1.40	0.08	1.14	0.19
R04年02月	1.28	▲0.01	1.17	0.00	1.21	0.01	1.40	0.00	1.11	0.16
R04年03月	1.29	0.01	1.17	0.00	1.22	0.01	1.38	▲0.02	1.08	0.13

\* 正社員有効求人倍率＝正社員有効求人数/常用フルタイム有効求職者数

\* 令和3年12月以前の数値は新季節指数により改定されている。

\* 有効求人倍率の年度は原数値

## II 有効求人倍率の推移



新規求人・産業別・規模別状況(パートを含む)

大分労働局

産業・規模	令和4年3月	前年同月	前年同月比(%)
A, B 農, 林, 漁業 (01~04)	102	120	▲ 15.0
C 鉱業 (05)	3	3	0.0
D 建設業 (06~08)	1,062	1,061	0.1
E 製造業 (09~32)	1,002	772	29.8
09 食料品製造業	140	151	▲ 7.3
10 飲料・たばこ・飼料製造業	30	10	200.0
11 繊維工業	21	28	▲ 25.0
12 木材・木製品製造業	37	31	19.4
13 家具・装備品製造業	18	15	20.0
14 パルプ・紙・紙加工品製造業	7	5	40.0
15 印刷・同関連産業	23	20	15.0
16 化学工業	26	15	73.3
17 石油製品・石炭製品製造業	1	0	-
18 プラスチック製品製造業	54	36	50.0
19 ゴム製品製造業	9	5	80.0
21 窯業・土石製品製造業	38	45	▲ 15.6
22 鉄鋼業	23	6	283.3
23 非鉄金属製造業	14	0	-
24 金属製品製造業	65	46	41.3
25 はん用機械器具製造業	49	40	22.5
26 生産用機械器具製造業	11	18	▲ 38.9
27 業務用機械器具製造業	32	12	166.7
28 電子部品・デバイス・電子回路製造業	147	71	107.0
29 電気機械器具製造業	84	72	16.7
30 情報通信機械器具製造業	10	13	▲ 23.1
31 輸送用機械器具製造業	140	108	29.6
20, 32 その他の製造業	23	25	▲ 8.0
F 電気・ガス・熱供給・水道業 (33~36)	7	9	▲ 22.2
G 情報通信業 (37~41)	202	117	72.6
39 情報サービス業	179	103	73.8
H 運輸業, 郵便業 (42~49)	492	410	20.0
I 卸売業, 小売業 (50~61)	992	912	8.8
50~55 卸売業	228	232	▲ 1.7
56~61 小売業	764	680	12.4
56 各種商品小売業	108	103	4.9
J 金融業, 保険業 (62~67)	18	44	▲ 59.1
K 不動産業, 物品賃貸業 (68~70)	125	106	17.9
L 学術研究, 専門・技術サービス業(71~74)	181	178	1.7
M 宿泊業, 飲食サービス業 (75~77)	862	679	27.0
75 宿泊業	318	284	12.0
76 飲食店	508	352	44.3
N 生活関連サービス業, 娯楽業 (78~80)	446	350	27.4
O 教育, 学習支援業 (81, 82)	184	250	▲ 26.4
P 医療, 福祉 (83~85)	2,484	2,367	4.9
83 医療業	1,045	977	7.0
85 社会保険・社会福祉・介護事業	1,427	1,376	3.7
Q 複合サービス事業 (86, 87)	61	86	▲ 29.1
R サービス業(他に分類されないもの) (88~96)	887	1,033	▲ 14.1
91 職業紹介・労働者派遣業	137	151	▲ 9.3
92 その他の事業サービス業	569	682	▲ 16.6
S・T 公務・その他 (97, 98, 99)	231	220	5.0
合計	9,341	8,717	7.2
29 人以下	6,364	5,999	6.1
30 ~ 99 人	1,925	1,952	▲ 1.4
100 ~ 299 人	800	557	43.6
300 ~ 499 人	134	123	8.9
500 ~ 999 人	83	42	97.6
1,000 人以上	35	44	▲ 20.5

(注)規模は事業所規模

平成26年4月分から産業分類は平成25年10月改定の「日本標準産業分類」による。

# ハローワーク別月間有効求人倍率の推移

大分労働局  
(倍) (参考)

年度	大分	別府	中津	日田	佐伯	宇佐	豊後大野	大分県原数値	大分県	全国	完全失業率の推移 (%)	
											大分県	全国
H28	1.36	1.07	1.07	1.16	1.18	1.38	1.40	1.25	1.25	1.39	2.5	3.1
H29	1.61	1.15	1.40	1.31	1.39	1.59	1.30	1.45	1.45	1.54	2.4	2.8
H30	1.79	1.20	1.56	1.44	1.47	1.47	1.33	1.56	1.56	1.62	2.0	2.4
R1	1.71	1.17	1.52	1.33	1.45	1.24	1.21	1.49	1.49	1.55	2.0	2.4
R2	1.27	0.77	1.18	1.03	1.19	0.99	1.21	1.12	1.12	1.10	2.0	2.8
R3	1.36	0.88	1.35	1.25	1.12	1.25	1.33	1.21	1.21	1.16		
R2/3	1.61	1.03	1.32	1.11	1.37	1.12	1.21	1.36	1.34	1.39	2.0	2.5
4	1.48	0.83	1.12	0.94	1.17	0.91	1.09	1.19	1.29	1.31		2.6
5	1.33	0.69	1.06	0.89	1.21	0.84	0.94	1.08	1.19	1.18	2.3	2.8
6	1.28	0.77	1.04	0.89	1.23	0.81	1.06	1.09	1.15	1.12		2.8
7	1.26	0.71	1.09	0.98	1.28	0.84	1.16	1.08	1.11	1.08		2.9
8	1.20	0.72	1.09	0.99	1.30	0.87	1.24	1.07	1.08	1.05	1.8	3.0
9	1.19	0.72	1.14	1.00	1.32	0.94	1.22	1.07	1.08	1.04		3.0
10	1.19	0.75	1.19	1.06	1.36	1.02	1.25	1.10	1.09	1.05		3.1
11	1.23	0.81	1.23	1.14	1.30	1.10	1.26	1.14	1.09	1.05	2.0	2.9
12	1.28	0.85	1.31	1.17	1.14	1.13	1.32	1.17	1.06	1.06		3.0
R3/1	1.31	0.77	1.26	1.09	1.00	1.21	1.36	1.15	1.07	1.08		3.0
2	1.28	0.79	1.37	1.13	1.00	1.13	1.32	1.15	1.09	1.09	2.2	2.9
3	1.26	0.80	1.30	1.13	1.01	1.09	1.32	1.13	1.11	1.10		2.7
4	1.18	0.74	1.17	1.07	0.92	1.00	1.19	1.05	1.13	1.09		2.8
5	1.17	0.74	1.13	1.07	0.95	1.03	1.29	1.05	1.15	1.10	2.5	2.9
6	1.22	0.76	1.24	1.12	1.02	1.10	1.27	1.10	1.17	1.13		2.9
7	1.27	0.81	1.27	1.20	1.12	1.14	1.51	1.16	1.19	1.14		2.8
8	1.29	0.82	1.28	1.19	1.14	1.22	1.33	1.17	1.18	1.15	1.8	2.8
9	1.32	0.80	1.28	1.37	1.12	1.26	1.27	1.19	1.19	1.15		2.8
10	1.35	0.80	1.35	1.32	1.13	1.31	1.31	1.21	1.19	1.16		2.7
11	1.41	0.88	1.37	1.36	1.18	1.34	1.38	1.27	1.21	1.17	1.9	2.8
12	1.50	0.94	1.54	1.41	1.26	1.45	1.46	1.35	1.22	1.17		2.7
R4/1	1.58	0.92	1.58	1.36	1.27	1.47	1.33	1.38	1.29	1.20		2.8
2	1.55	0.84	1.65	1.30	1.20	1.46	1.28	1.34	1.28	1.21		2.7
3	1.50	0.85	1.44	1.32	1.18	1.34	1.34	1.30	1.29	1.22		2.6

※ ①有効求人倍率の推移は年度。全国、大分県の月分は季節調整値、年度分は原数値。

(全国・大分県とも令和3年12月以前の数値は新季節指数により改定されている。)

②完全失業率の推移は年。全国の月分は季節調整値。大分県の期分はモデル推計値。

(全国の令和3年12月以前の数値は新季節指数により改定されている。)

(大分県の令和2年12月以前のモデル推計値は令和3年5月に遡及改定されている。)

# 雇用保険の動向

大分労働局

項目 年月	適用状況								給付状況					
	月末事業所数		資格取得者数		資格喪失者数		月末被保険者数		受給資格決定件数		初回受給者数		受給者実人員	
	件	前年比%		前年比%		前年比%		前年比%		前年比%		前年比%		前年比%
平成28年度	21,554	1.4	65,237	7.4	57,346	1.5	328,759	2.3	17,438	▲ 0.9	13,713	▲ 3.6	60,564	▲ 2.9
平成29年度	21,766	1.0	65,440	0.3	59,581	3.9	333,051	1.3	16,007	▲ 8.2	12,326	▲ 10.1	53,379	▲ 11.9
平成30年度	21,868	0.5	61,301	▲ 6.3	58,663	▲ 1.5	335,562	0.8	15,885	▲ 0.8	12,007	▲ 2.6	52,194	▲ 2.2
令和元年度	21,943	0.3	59,689	▲ 2.6	57,073	▲ 2.7	335,435	0.0	15,671	▲ 1.3	12,081	0.6	52,709	1.0
令和2年度	22,167	1.0	55,938	▲ 6.3	57,147	0.1	334,295	▲ 0.3	16,840	7.5	14,189	17.4	62,730	19.0
3月	22,085	0.4	4,027	▲ 3.3	4,317	▲ 2.2	332,606	▲ 0.7	1,289	7.5	1,092	34.5	5,181	31.3
4月	22,121	0.1	10,024	21.4	10,439	▲ 10.8	332,007	0.1	2,262	▲ 7.6	1,266	21.1	5,080	30.7
5月	22,159	0.2	6,319	▲ 35.3	4,165	▲ 13.5	334,068	▲ 0.6	1,459	▲ 20.2	1,484	▲ 9.2	5,206	16.8
6月	22,190	0.1	4,437	0.1	3,800	▲ 7.5	334,652	▲ 0.4	1,142	▲ 25.8	1,335	1.4	5,732	9.6
7月	22,210	0.0	3,833	▲ 1.9	4,067	▲ 0.8	334,677	▲ 0.4	1,123	▲ 12.3	1,158	▲ 24.6	5,767	▲ 0.3
8月	22,192	▲ 0.3	3,447	3.3	4,149	8.8	334,203	▲ 0.3	1,186	▲ 2.1	943	▲ 17.6	5,621	▲ 3.8
9月	22,019	▲ 0.5	3,674	5.1	4,171	6.0	333,143	▲ 0.5	1,208	▲ 3.0	972	▲ 22.9	5,334	▲ 9.9
10月	22,027	▲ 0.6	4,151	3.0	4,535	▲ 2.8	332,708	▲ 0.5	1,338	▲ 8.0	839	▲ 21.4	4,924	▲ 14.8
11月	22,063	▲ 0.6	3,658	▲ 14.7	3,487	▲ 14.6	332,844	▲ 0.5	986	▲ 5.7	1,049	18.1	4,947	▲ 7.4
12月	22,094	▲ 0.6	3,077	▲ 10.2	3,023	▲ 3.9	332,979	▲ 0.5	852	▲ 8.9	887	▲ 4.6	4,625	▲ 9.1
R4年1月	22,122	▲ 0.3	3,480	1.4	4,724	▲ 3.6	331,726	▲ 0.4	1,295	▲ 8.8	870	▲ 26.3	4,573	▲ 11.4
2月	22,106	▲ 0.3	3,394	▲ 4.3	3,717	4.4	331,463	▲ 0.4	1,044	▲ 8.8	802	▲ 26.8	4,242	▲ 16.0
3月	22,100	0.1	3,752	▲ 6.8	4,174	▲ 3.3	330,997	▲ 0.5	1,291	0.2	990	▲ 9.3	4,343	▲ 16.2

- (注) 1 年度欄、月末事業所数及び月末被保険者数は、年度末現在の数値である。  
 2 初回受給者数及び受給者実人員は基本手当基本分である。  
 3 受給資格決定件数のR2.4月～R3.9月分は修正の可能性がある。

## 九州・沖縄八県有効求人倍率の推移

大分労働局職業安定課

県名	令和4年1月	令和4年2月	令和4年3月	前月差	前年同月差
福岡県	1.11	1.09	1.08	▲ 0.01	0.05
佐賀県	1.27	1.31	1.34	0.03	0.22
長崎県	1.16	1.21	1.19	▲ 0.02	0.16
熊本県	1.37	1.40	1.39	▲ 0.01	0.14
宮崎県	1.38	1.38	1.41	0.03	0.14
鹿児島県	1.33	1.34	1.34	0.00	0.16
沖縄県	0.78	0.79	0.78	▲ 0.01	0.08
<b>大分県</b>	<b>1.29</b>	<b>1.28</b>	<b>1.29</b>	<b>0.01</b>	<b>0.18</b>
九州平均	1.17	1.17	1.17	0.00	0.11
全国	1.20	1.21	1.22	0.01	0.12

(注) 全国、九州各県の有効求人倍率は季節調整値。

なお、九州平均値は、九州八県の季節調整後の有効求人数の合計を有効求職者数の合計で除したものの。

令和3年12月以前の数値は新季節指数により改定されている。

# 主要指標の推移

## 大分労働局

(学卒・日雇を除きパートを含む全数)

### I 原数値の動き

項目	①新規求職申込件数		②月間有効求職者数		③新規求人数		④月間有効求人数		⑤紹介件数		⑥就職件数	
		前年比 (%)		前年比 (%)		前年比 (%)		前年比 (%)		前年比 (%)		前年比 (%)
平成28年度 計	61,472	▲ 6.9	241,951	▲ 5.4	110,694	8.9	302,976	10.4	79,003	▲ 13.5	27,066	▲ 4.9
平成29年度 計	57,481	▲ 6.5	222,790	▲ 7.9	115,935	4.7	322,455	6.4	70,602	▲ 10.6	25,699	▲ 5.1
平成30年度 計	54,798	▲ 4.7	211,847	▲ 4.9	118,273	2.0	330,738	2.6	63,611	▲ 9.9	24,186	▲ 5.9
令和元年度 計	53,293	▲ 2.7	210,469	▲ 0.7	109,695	▲ 7.3	312,696	▲ 5.5	59,637	▲ 6.2	22,298	▲ 7.8
令和2年度 計	51,621	▲ 3.1	228,581	8.6	92,555	▲ 15.6	255,711	▲ 18.2	54,751	▲ 8.2	20,181	▲ 9.5
令和元年度												
R2年03月	4,797	0.7	18,296	1.1	8,213	▲ 18.6	24,845	▲ 14.9	6,060	▲ 9.1	2,310	▲ 12.6
令和2年度												
R2年04月	5,723	▲ 6.6	18,906	0.6	7,255	▲ 25.5	22,509	▲ 18.8	4,455	▲ 16.5	1,907	▲ 10.6
R2年05月	4,034	▲ 13.2	18,450	▲ 1.2	7,093	▲ 24.0	19,998	▲ 25.8	3,813	▲ 27.4	1,364	▲ 31.7
R2年06月	4,437	7.1	18,768	4.1	7,816	▲ 16.6	20,394	▲ 23.5	4,813	▲ 5.2	1,786	▲ 5.0
R2年07月	4,028	▲ 8.8	18,408	3.9	7,072	▲ 27.2	19,937	▲ 25.7	4,141	▲ 20.1	1,560	▲ 21.2
R2年08月	3,906	▲ 0.7	18,833	8.7	7,204	▲ 18.8	20,121	▲ 22.8	3,886	▲ 10.3	1,463	▲ 9.9
R2年09月	3,939	▲ 11.3	19,273	9.4	7,915	▲ 12.6	20,705	▲ 20.7	4,304	▲ 14.3	1,610	▲ 16.2
R2年10月	4,413	1.9	19,840	12.7	8,174	▲ 14.1	21,779	▲ 15.6	4,697	▲ 7.2	1,798	▲ 8.7
R2年11月	3,525	▲ 2.7	19,168	13.8	7,525	▲ 16.6	21,892	▲ 15.2	4,050	▲ 5.3	1,535	▲ 10.8
R2年12月	3,167	▲ 4.0	18,282	16.1	7,335	▲ 13.6	21,365	▲ 15.6	3,486	0.3	1,413	▲ 4.5
R3年01月	4,641	▲ 4.2	18,688	13.9	8,129	▲ 7.0	21,502	▲ 13.6	4,575	▲ 5.2	1,380	▲ 10.6
R3年02月	4,628	▲ 1.4	19,374	11.2	8,320	▲ 13.5	22,213	▲ 13.5	5,899	2.9	1,724	▲ 1.0
R3年03月	5,180	8.0	20,591	12.5	8,717	6.1	23,296	▲ 6.2	6,632	9.4	2,641	14.3
令和3年度												
R3年04月	6,183	8.0	21,381	13.1	7,882	8.6	22,399	▲ 0.5	4,995	12.1	1,947	2.1
R3年05月	3,853	▲ 4.5	20,460	10.9	7,081	▲ 0.2	21,423	7.1	4,254	11.6	1,676	22.9
R3年06月	4,157	▲ 6.3	19,862	5.8	8,509	8.9	21,808	6.9	4,533	▲ 5.8	1,786	0.0
R3年07月	3,932	▲ 2.4	18,768	2.0	7,931	12.1	21,691	8.8	3,861	▲ 6.8	1,498	▲ 4.0
R3年08月	4,113	5.3	19,026	1.0	7,590	5.4	22,249	10.6	3,857	▲ 0.7	1,425	▲ 2.6
R3年09月	4,156	5.5	19,009	▲ 1.4	8,463	6.9	22,629	9.3	4,169	▲ 3.1	1,698	5.5
R3年10月	4,241	▲ 3.9	19,162	▲ 3.4	8,743	7.0	23,231	6.7	4,099	▲ 12.7	1,588	▲ 11.7
R3年11月	3,726	5.7	18,513	▲ 3.4	7,948	5.6	23,481	7.3	3,846	▲ 5.0	1,568	2.1
R3年12月	3,135	▲ 1.0	17,317	▲ 5.3	8,317	13.4	23,399	9.5	3,130	▲ 10.2	1,277	▲ 9.6
R4年01月	5,038	8.6	18,122	▲ 3.0	10,101	24.3	25,007	16.3	4,320	▲ 5.6	1,364	▲ 1.2
R4年02月	4,628	0.0	19,047	▲ 1.7	8,588	3.2	25,525	14.9	4,826	▲ 18.2	1,536	▲ 10.9
R4年03月	5,079	▲ 1.9	20,301	▲ 1.4	9,341	7.2	26,335	13.0	5,434	▲ 18.1	2,333	▲ 11.7

### II 季節調整値の動き

項目	①新規求職申込件数		②月間有効求職者数		③新規求人数		④月間有効求人数	
		前月比 (%)		前月比 (%)		前月比 (%)		前月比 (%)
令和元年度								
R2年02月	4,592	6.2	17,771	2.6	9,477	19.9	25,079	1.3
R2年03月	4,273	▲ 6.9	17,528	▲ 1.4	7,827	▲ 17.4	23,429	▲ 6.6
令和2年度								
R2年04月	4,153	▲ 2.8	17,319	▲ 1.2	7,211	▲ 7.9	22,306	▲ 4.8
R2年05月	4,267	2.7	17,443	0.7	7,875	9.2	20,793	▲ 6.8
R2年06月	4,551	6.7	18,067	3.6	7,623	▲ 3.2	20,835	0.2
R2年07月	4,322	▲ 5.0	18,629	3.1	7,146	▲ 6.3	20,676	▲ 0.8
R2年08月	4,341	0.4	19,358	3.9	7,937	11.1	20,869	0.9
R2年09月	3,970	▲ 8.5	19,472	0.6	7,907	▲ 0.4	20,967	0.5
R2年10月	4,382	10.4	19,680	1.1	7,822	▲ 1.1	21,407	2.1
R2年11月	4,298	▲ 1.9	19,924	1.2	7,992	2.2	21,697	1.4
R2年12月	4,247	▲ 1.2	20,088	0.8	7,923	▲ 0.9	21,286	▲ 1.9
R3年01月	4,299	1.2	19,826	▲ 1.3	7,356	▲ 7.2	21,306	0.1
R3年02月	4,324	0.6	19,662	▲ 0.8	7,833	6.5	21,447	0.7
R3年03月	4,384	1.4	19,598	▲ 0.3	7,750	▲ 1.1	21,797	1.6
令和3年度								
R3年04月	4,419	0.8	19,594	0.0	7,791	0.5	22,185	1.8
R3年05月	4,083	▲ 7.6	19,406	▲ 1.0	7,876	1.1	22,397	1.0
R3年06月	4,281	4.8	19,185	▲ 1.1	8,346	6.0	22,398	0.0
R3年07月	4,341	1.4	19,105	▲ 0.4	8,316	▲ 0.4	22,733	1.5
R3年08月	4,354	0.3	19,338	1.2	8,065	▲ 3.0	22,853	0.5
R3年09月	4,228	▲ 2.9	19,186	▲ 0.8	8,436	4.6	22,917	0.3
R3年10月	4,291	1.5	19,103	▲ 0.4	8,496	0.7	22,807	▲ 0.5
R3年11月	4,295	0.1	18,994	▲ 0.6	8,210	▲ 3.4	23,005	0.9
R3年12月	4,216	▲ 1.8	18,999	0.0	8,935	8.8	23,196	0.8
R4年01月	4,671	10.8	19,219	1.2	9,148	2.4	24,737	6.6
R4年02月	4,327	▲ 7.4	19,230	0.1	8,152	▲ 10.9	24,648	▲ 0.4
R4年03月	4,488	3.7	19,382	0.8	8,845	8.5	24,946	1.2

\* 令和3年12月以前の数値は新季節指数により改定されている。



産業・規模	4月	5月	6月	7月	8月	9月	10月	11月	12月	1月	2月	3月	計
<b>A、B 農・林・漁業 (01~04)</b>	95	127	134	144	90	100	149	99	97	121	101	102	1,359
<b>C 鉱業 (05)</b>	1	2	5	4	2	2	0	0	2	7	1	3	29
<b>D 建設業 (06~08)</b>	895	1,000	1,094	864	889	1,069	864	924	991	934	940	1,062	11,526
<b>E 製造業 (09~32)</b>	835	806	865	905	950	858	933	880	900	1,097	920	1,002	10,951
09 食料品製造業	138	154	148	181	145	123	198	146	125	223	136	140	1,857
10 飲料、たばこ、飼料製造業	24	28	6	18	24	22	32	31	23	31	25	30	294
11 繊維工業	10	14	22	16	20	18	14	23	14	19	27	21	218
12 木材、木製品製造業	29	30	49	18	39	46	33	35	38	22	28	37	404
13 家具、装備品製造業	8	8	9	8	16	7	19	15	20	9	20	18	157
14 バルブ、紙、紙加工品製造業	24	11	4	6	15	15	4	7	4	7	5	7	109
15 印刷、同関連産業	6	5	32	7	9	18	4	6	25	9	6	23	150
16 化学工業	8	41	51	17	44	18	15	35	18	42	30	26	345
17 石油製品、石炭製品製造業	10	0	0	0	0	0	2	0	0	1	1	1	15
18 プラスチック製品製造業	50	67	35	66	63	56	59	57	83	49	71	54	710
19 ゴム製品製造業	13	17	4	19	3	9	20	3	15	23	2	9	137
21 窯業、土石製品製造業	30	25	44	47	19	46	36	41	40	56	45	38	467
22 鉄鋼業	10	11	7	11	10	20	18	14	17	16	9	23	166
23 非鉄金属製造業	6	9	2	11	5	12	8	1	6	6	0	14	80
24 金属製品製造業	63	41	70	74	59	76	66	61	64	64	50	65	753
25 はん用機械器具製造業	17	34	39	26	40	33	33	32	28	37	62	49	430
26 生産用機械器具製造業	23	8	13	10	3	12	13	6	12	15	13	11	139
27 業務用機械器具製造業	20	2	16	40	8	8	13	18	12	21	25	32	215
28 電子部品・デバイス製造業	145	85	111	142	110	122	163	106	164	168	101	147	1,564
29 電気機械器具製造業	71	78	49	67	96	60	47	77	53	65	48	84	795
30 情報通信機械器具製造業	17	5	9	10	6	7	12	11	8	8	12	10	115
31 輸送用機械器具製造業	94	113	126	80	195	124	99	141	116	180	174	140	1,582
20、32 その他の製造業	19	20	19	31	21	6	25	14	15	26	30	23	249
<b>F 電気ガス熱供給水道業 (33~36)</b>	2	4	6	1	2	8	2	1	10	1	5	7	49
<b>G 情報通信業 (37~41)</b>	93	91	101	118	127	102	139	110	89	273	103	202	1,548
39 情報サービス業	76	76	85	104	116	93	115	97	82	255	89	179	1,367
<b>H 運輸業・郵便業 (42~49)</b>	471	387	412	526	448	444	482	461	365	452	517	492	5,457
<b>I 卸売・小売業 (50~61)</b>	887	894	899	819	924	1,072	988	969	880	912	986	992	11,222
50~55 小売業	167	172	178	162	234	206	191	229	200	189	222	228	2,378
56~61 各種商品小売業	720	722	721	657	690	866	797	740	680	723	764	764	8,844
<b>J 金融・保険業 (62~67)</b>	63	14	42	62	18	15	81	37	26	79	28	18	483
<b>K 不動産業・物品賃貸業 (68~70)</b>	80	63	119	107	78	130	95	51	104	93	65	125	1,110
<b>L 学術研究、専門・技術サービス業 (71~74)</b>	232	172	199	179	141	166	218	164	190	194	247	181	2,283
<b>M 宿泊業・飲食サービス業 (75~77)</b>	501	436	686	551	603	537	713	823	584	885	725	862	7,906
75 宿泊業	287	178	292	321	211	185	370	318	220	374	234	318	3,308
76 飲食店	195	232	368	202	351	318	307	445	338	463	397	508	4,124
<b>N 生活関連サービス業・娯楽業(78~80)</b>	247	150	350	270	205	367	254	252	407	297	254	446	3,499
<b>O 教育・学習支援業 (81・82)</b>	101	85	102	78	64	122	85	91	86	134	143	184	1,275
<b>P 医療・福祉 (83~85)</b>	2,368	1,964	2,179	2,412	2,170	2,328	2,654	2,102	2,302	2,990	2,291	2,484	28,244
83 医療業	1,062	928	902	1,030	1,044	988	1,139	970	982	1,283	964	1,045	12,337
85 社会保険・社会福祉・介護事業	1,302	1,031	1,270	1,376	1,109	1,336	1,514	1,112	1,308	1,703	1,296	1,427	15,784
<b>Q 複合サービス事業 (86、87)</b>	82	46	91	34	32	69	44	65	76	60	30	61	690
<b>R サービス業 (88~96)</b>	801	695	1,097	754	771	955	945	732	901	1,175	892	887	10,605
91 職業紹介・労働者派遣業	210	147	159	168	131	174	156	65	183	165	162	137	1,857
92 その他の事業サービス業	452	416	779	467	504	614	644	528	567	841	540	569	6,921
<b>S・T 公務・その他 (97・98・99)</b>	128	145	128	103	76	119	97	187	307	397	340	231	2,258
<b>合 計</b>	<b>7,882</b>	<b>7,081</b>	<b>8,509</b>	<b>7,931</b>	<b>7,590</b>	<b>8,463</b>	<b>8,743</b>	<b>7,948</b>	<b>8,317</b>	<b>10,101</b>	<b>8,588</b>	<b>9,341</b>	<b>100,494</b>
29 人 以下	5,334	4,716	5,802	5,248	4,841	5,700	5,891	5,133	5,667	6,421	5,488	6,364	66,605
30 ~ 99 人	1,727	1,515	1,805	1,787	1,699	1,924	1,885	1,839	1,681	2,274	2,044	1,925	22,105
100 ~ 299 人	599	667	618	679	751	586	688	646	623	1,078	717	800	8,452
300 ~ 499 人	159	95	138	139	133	115	135	140	118	159	176	134	1,641
500 ~ 999 人	49	39	86	58	47	61	116	76	122	126	47	83	910
1,000 人 以上	14	49	60	20	119	77	28	114	106	43	116	35	781

新規求人・産業別・規模別状況(令和2年度)

パートを含む

大分労働局

産業・規模	4月	5月	6月	7月	8月	9月	10月	11月	12月	1月	2月	3月	計
<b>A、B 農・林・漁業 (01~04)</b>	113	81	95	122	110	81	129	105	63	86	116	120	1,221
<b>C 鉱 業 (05)</b>	3	4	4	3	1	7	0	6	1	3	5	3	40
<b>D 建 設 業 (06~08)</b>	999	936	997	889	981	1,075	947	980	929	839	1,103	1,061	11,736
<b>E 製 造 業 (09~32)</b>	767	657	709	660	744	811	797	688	699	773	866	772	8,943
09 食 料 品 製 造 業	148	146	126	110	181	147	134	182	94	121	189	151	1,729
10 飲 料、たばこ、飼 料 製 造 業	15	16	7	19	22	15	21	19	7	8	43	10	202
11 織 維 工 業	8	29	28	7	23	36	10	17	41	7	19	28	253
12 木 材、木 製 品 製 造 業	30	11	38	28	18	30	47	13	26	15	28	31	315
13 家 具、装 備 品 製 造 業	5	9	12	13	9	22	17	8	12	9	11	15	142
14 バ ル ブ、紙、紙 加 工 品 製 造 業	16	11	9	2	14	16	3	11	7	1	12	5	107
15 印 刷、同 関 連 産 業	17	10	3	13	11	5	7	6	14	8	1	20	115
16 化 学 工 業	2	10	13	12	16	11	11	23	14	8	11	15	146
17 石 油 製 品、石 炭 製 品 製 造 業	10	0	4	10	0	3	6	0	0	8	2	0	43
18 プ ラ ス チ ッ ク 製 品 製 造 業	19	10	15	23	20	27	34	34	37	45	49	36	349
19 ゴ ム 製 品 製 造 業	2	3	1	6	3	0	22	4	2	9	2	5	59
21 窯 業、土 石 製 品 製 造 業	20	18	49	22	24	50	28	24	42	55	20	45	397
22 鉄 鋼 業	9	16	16	1	14	18	10	5	11	24	8	6	138
23 非 鉄 金 属 製 造 業	24	6	6	2	8	5	0	6	3	5	6	0	71
24 金 属 製 品 製 造 業	31	44	84	54	64	89	52	34	52	60	59	46	669
25 ほ ん 用 機 械 器 具 製 造 業	33	18	31	27	16	29	33	15	19	31	36	40	328
26 生 産 用 機 械 器 具 製 造 業	3	8	7	8	12	7	7	11	16	4	14	18	115
27 業 務 用 機 械 器 具 製 造 業	12	3	7	12	7	8	21	2	8	23	3	12	118
28 電 子 部 品・デ バ イ ス 製 造 業	194	72	62	113	100	90	132	121	69	177	108	71	1,309
29 電 気 機 械 器 具 製 造 業	40	78	38	39	70	41	36	53	80	56	89	72	692
30 情 報 通 信 機 械 器 具 製 造 業	3	0	3	0	4	3	10	4	17	5	6	13	68
31 輸 送 用 機 械 器 具 製 造 業	115	130	122	130	100	124	141	91	106	86	136	108	1,389
20、32 そ の 他 の 製 造 業	11	9	28	9	8	35	15	5	22	8	14	25	189
<b>F 電 気 ガ ス 熱 供 給 水 道 業 (33~36)</b>	2	7	8	6	6	8	8	3	9	4	2	9	72
<b>G 情 報 通 信 業 (37~41)</b>	99	106	106	100	92	85	132	60	111	118	112	117	1,238
39 情 報 サ ー ビ ス 業	89	95	89	91	74	70	111	46	94	109	91	103	1,062
<b>H 運 輸 業・郵 便 業 (42~49)</b>	365	366	403	316	432	409	463	400	355	436	363	410	4,718
<b>I 卸 売・小 売 業 (50~61)</b>	789	872	849	895	815	907	959	796	841	977	1,002	912	10,614
50~55 卸 売 業	160	165	176	185	126	191	178	106	177	196	224	232	2,116
56~61 小 売 業	629	707	673	710	689	716	781	690	664	781	778	680	8,498
56 各 種 商 品 小 売 業	136	82	115	118	68	74	96	103	88	85	95	103	1,163
<b>J 金 融・保 険 業 (62~67)</b>	43	20	54	55	23	63	45	18	50	45	34	44	494
<b>K 不 動 産 業・物 品 質 貸 業 (68~70)</b>	64	71	103	78	53	107	103	65	95	85	84	106	1,014
<b>L 学 術 研 究、専 門・技 術 サ ー ビ ス 業 (71~74)</b>	200	149	178	193	143	153	218	149	176	163	178	178	2,076
<b>M 宿 泊 業・飲 食 サ ー ビ ス 業 (75~77)</b>	431	825	407	600	450	509	654	699	444	495	491	679	6,684
75 宿 泊 業	162	105	133	251	145	204	369	307	208	225	192	284	2,585
76 飲 食 店	244	708	210	331	300	271	269	365	225	228	278	352	3,781
<b>N 生 活 関 連 サ ー ビ ス 業・娯 楽 業 (78~80)</b>	220	207	334	200	249	380	257	203	328	262	179	350	3,169
<b>O 教 育・学 習 支 援 業 (81~82)</b>	83	58	96	82	139	149	102	117	93	106	130	250	1,405
<b>P 医 療・福 祉 (83~85)</b>	2,063	1,994	1,998	1,997	2,068	2,160	2,228	2,280	1,960	2,509	2,442	2,367	26,066
83 医 療 業	942	922	795	949	948	846	1,080	988	852	1,120	1,090	977	11,509
85 社 会 保 険・社 会 福 祉・介 護 事 業	1,104	1,071	1,195	1,042	1,117	1,304	1,131	1,285	1,098	1,380	1,333	1,376	14,436
<b>Q 複 合 サ ー ビ ス 事 業 (86、87)</b>	106	57	28	54	21	33	127	49	32	71	28	86	692
<b>R サ ー ビ ス 業 (88~96)</b>	703	516	1,016	706	626	878	834	708	878	734	811	1,033	9,443
91 職 業 紹 介・労 働 者 派 遣 業	146	34	79	122	81	54	174	120	81	202	150	151	1,394
92 そ の 他 の 事 業 サ ー ビ ス 業	408	373	739	433	438	690	517	491	640	408	468	682	6,287
<b>S・T 公 務・そ の 他 (97・98・99)</b>	205	167	431	116	251	100	171	199	271	410	389	220	2,930
<b>合 計</b>	<b>7,255</b>	<b>7,093</b>	<b>7,816</b>	<b>7,072</b>	<b>7,204</b>	<b>7,915</b>	<b>8,174</b>	<b>7,525</b>	<b>7,335</b>	<b>8,129</b>	<b>8,320</b>	<b>8,717</b>	<b>92,555</b>
29 人 以 下	4,852	4,685	5,381	4,631	4,611	5,456	5,499	4,837	4,879	5,356	5,300	5,999	61,486
30 ~ 99 人	1,626	1,573	1,447	1,644	1,610	1,746	1,817	1,723	1,654	1,777	1,879	1,952	20,448
100 ~ 299 人	535	546	555	610	659	499	653	649	501	695	768	557	7,227
300 ~ 499 人	151	111	137	120	163	135	101	142	155	151	203	123	1,692
500 ~ 999 人	89	108	75	56	70	57	91	89	61	124	102	42	964
1,000 人 以 上	2	70	221	11	91	22	13	85	85	26	68	44	738