

最低賃金引上げ額・引上げ率と影響率の関係表

地賃対象全産業

全規模

令和3年7月30日現在

大分労働局

現 行 の 最 低 賃 金 額		時 間 額	792
未 満 率 (%)		1.9	
時 間 額			影響率(%)
引上げ額(円)	引上げ率(%)	引上げ後の 時間額(円)	
0	0	792	1.9
1	0.13	793	5.9
2	0.25	794	6.0
3	0.38	795	6.1
4	0.51	796	6.8
5	0.63	797	6.8
6	0.76	798	6.9
7	0.88	799	7.0
8	1.01	800	7.0
9	1.14	801	14.2
10	1.26	802	14.3
11	1.39	803	14.4
12	1.52	804	14.4
13	1.64	805	14.4
14	1.77	806	14.5
15	1.89	807	14.5
16	2.02	808	14.5
17	2.15	809	14.7
18	2.27	810	14.7
19	2.40	811	15.4
20	2.53	812	15.4
21	2.65	813	15.5
22	2.78	814	15.5
23	2.90	815	15.6
24	3.03	816	16.0
25	3.16	817	16.1

最低賃金引上げ額・引上げ率と影響率の関係表

地賃対象全産業

全規模

令和3年7月30日現在

大分労働局

現 行 の 最 低 賃 金 額		時 間 額	792
未 満 率 (%)		1.9	
時 間 額			影響率(%)
引上げ額(円)	引上げ率(%)	引上げ後の 時間額(円)	
26	3.28	818	16.1
27	3.41	819	16.2
28	3.54	820	16.3
29	3.66	821	17.9
30	3.79	822	18.0
31	3.91	823	18.0
32	4.04	824	18.0
33	4.17	825	18.2
34	4.29	826	18.3
35	4.42	827	18.3
36	4.55	828	18.4
37	4.67	829	18.4
38	4.80	830	18.5
39	4.92	831	19.5
40	5.05	832	19.5
41	5.18	833	19.6
42	5.30	834	19.8
43	5.43	835	19.9
44	5.56	836	20.0
45	5.68	837	20.1
46	5.81	838	20.2
47	5.93	839	20.3
48	6.06	840	20.3
49	6.19	841	21.1
50	6.31	842	21.2
51	6.44	843	21.4

大分県最低賃金額と1時間当たり所定内賃金額の特性値の推移

地域別最低賃金該当産業計(全労働者)

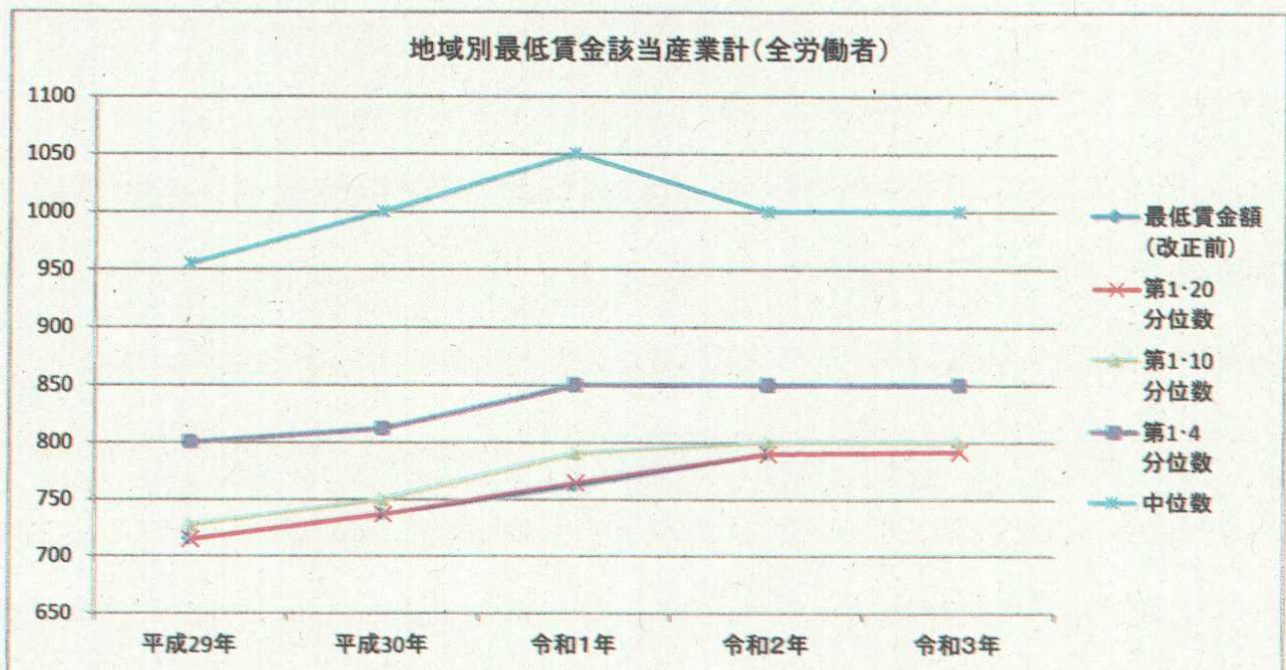
年	最低賃金額 (改正前)	第1・20 分位数	第1・10 分位数	第1・4 分位数	中位数	未満率※1	最低賃金額 (改正後)	影響率※2
平成29年	715	715	727	800	955	2.2%	737	11.7%
平成30年	737	737	750	812	1000	1.4%	762	13.4%
令和1年	762	765	790	850	1050	1.5%	790	9.9%
令和2年	790	790	800	850	1000	2.2%	792	6.9%
令和3年	792	792	800	850	1000	1.9%		
前年比 増減	2	2	0	0	0	—		—

※1 未満率:改正される前の最低賃金額を下回っている労働者の割合

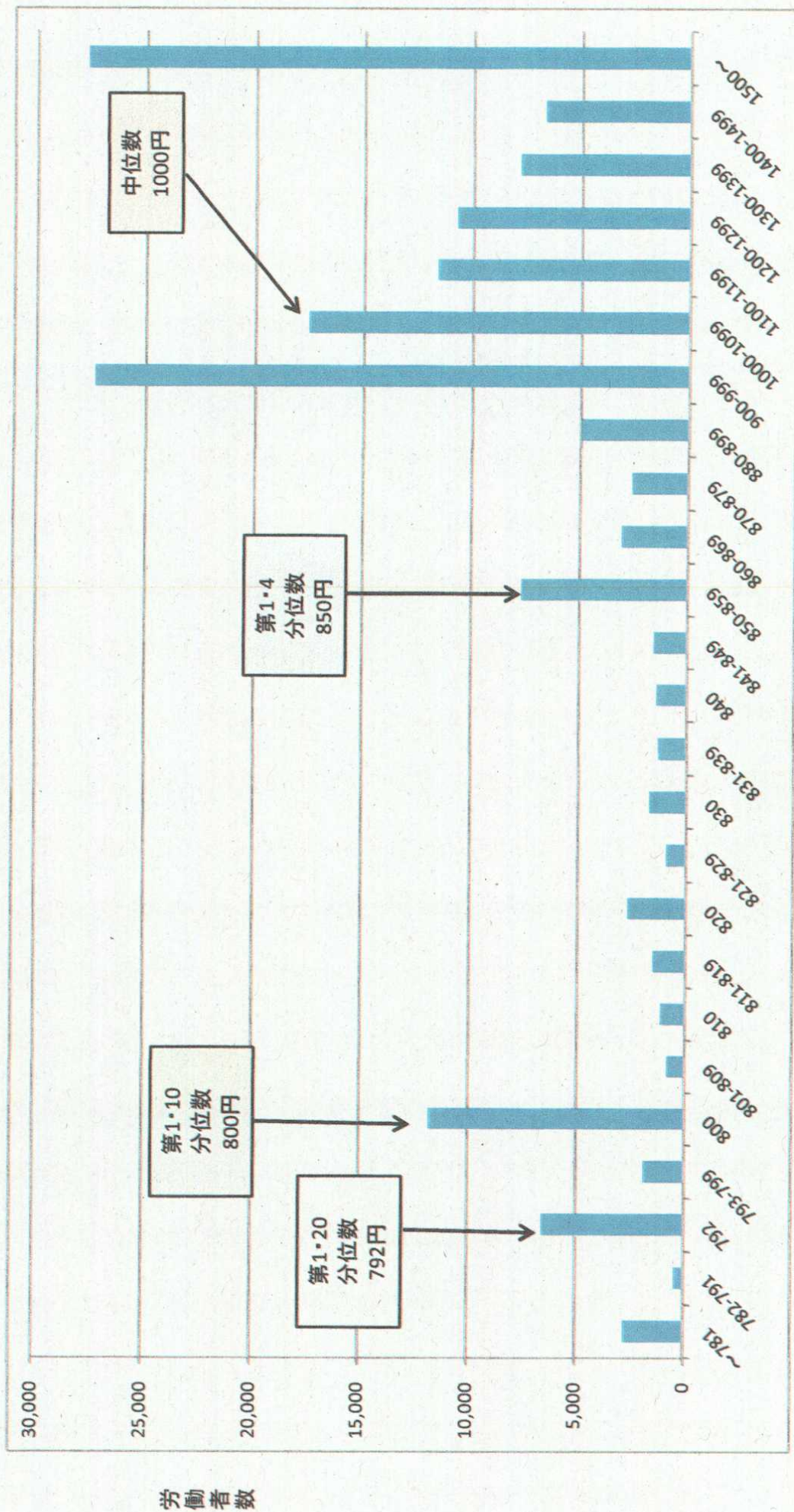
※2 影響率:改正された後の最低賃金額を下回る事となる労働者の割合

地域別最低賃金該当産業計(パート労働者のみ)

年	最低賃金額 (改正前)	第1・20 分位数	第1・10 分位数	第1・4 分位数	中位数
平成29年	715	715	720	750	800
平成30年	737	737	737	750	820
令和1年	762	762	765	800	850
令和2年	790	790	790	800	850
令和3年	792	792	792	800	850
前年比 増減	2	2	2	0	0



賃金分布表(1)地域別最賃対象産業計 全規模



時間当たり所定内金額

本グラフは、賃金実態調査6ページの表をグラフにしたものである。

第1・20分位数	792
第1・10分位数	800
第1・4分位数	850
中位数	1,000

全労働者数	163,345 人	
第1・20分位数	8,167 番目	792円
第1・10分位数	16,335 番目	800円
第1・4分位数	40,836 番目	850円
中位数	81,673 番目	1000円