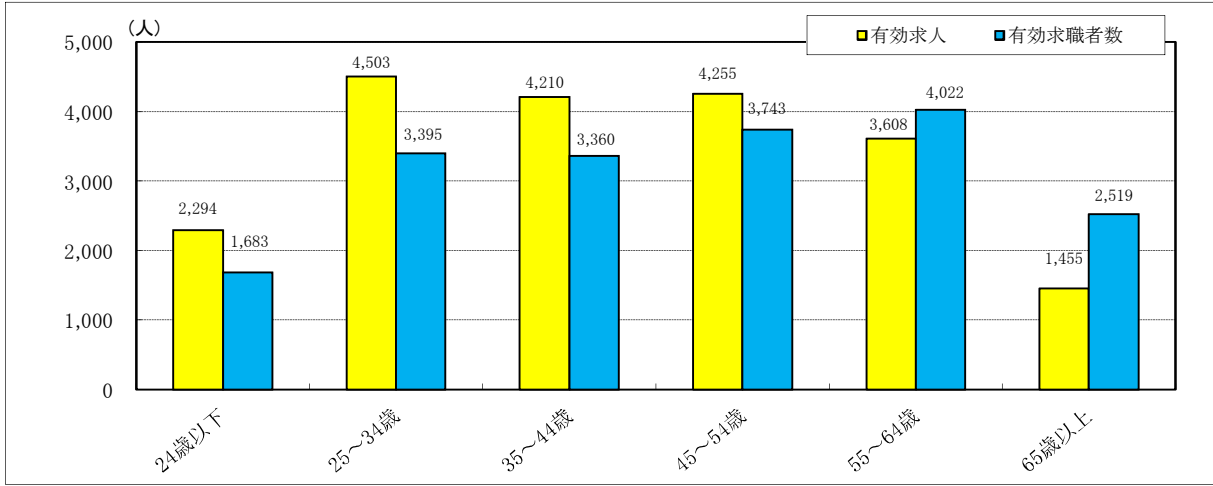


# 年齢別有効求人・有効求職バランスシート（常用計）

大分労働局 令和3年7月分

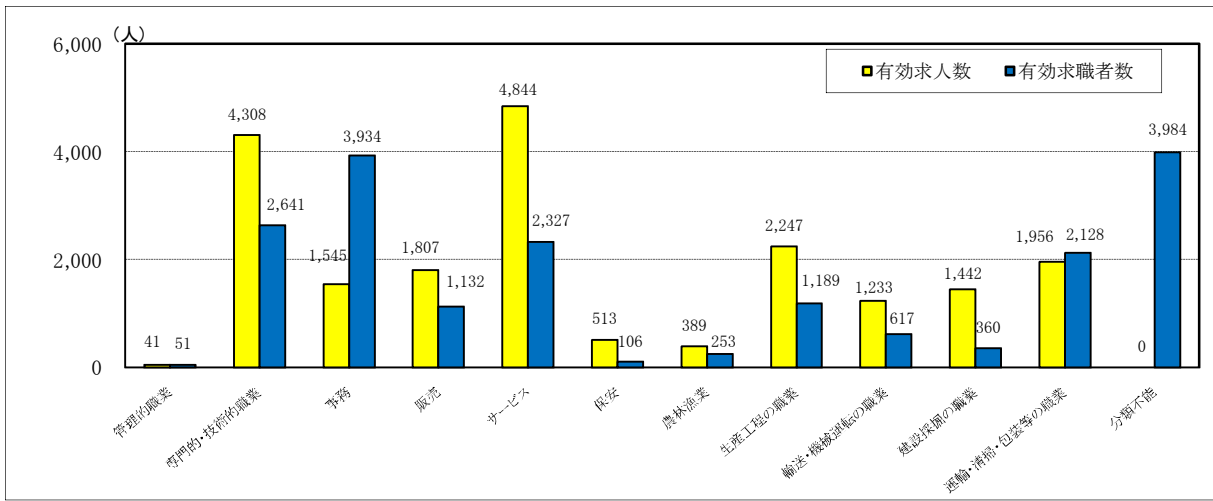


	有効求人	有効求職者数			有効求人倍率
		計	男	女	
24歳以下	2,294	1,683	750	929	1.36
25~34歳	4,503	3,395	1,318	2,077	1.33
35~44歳	4,210	3,360	1,337	2,021	1.25
45~54歳	4,255	3,743	1,455	2,286	1.14
55~64歳	3,608	4,022	1,961	2,061	0.90
65歳以上	1,455	2,519	1,501	1,016	0.58
年齢計	20,325	18,722	8,322	10,390	1.09

\* 年齢別の有効求人数は「就職機会積み上げ方式」による。

# 職業別有効求人・有効求職バランスシート（常用計）

大分労働局 令和3年7月分



	有効求人数	有効求職者数			有効求人倍率
		計	男	女	
管理的職業	41	51	46	5	0.80
専門的・技術的職業	4,308	2,641	883	1,757	1.63
事務	1,545	3,934	904	3,029	0.39
販売	1,807	1,132	456	676	1.60
サービス	4,844	2,327	718	1,607	2.08
保安	513	106	101	5	4.84
農林漁業	389	253	195	58	1.54
生産工程の職業	2,247	1,189	812	375	1.89
輸送・機械運転の職業	1,233	617	600	17	2.00
建設採掘の職業	1,442	360	356	4	4.01
運輸・清掃・包装等の職業	1,956	2,128	1,142	986	0.92
分類不能	0	3,984	2,109	1,871	0.00
職業計	20,325	18,722	8,322	10,390	1.09

\* 有効求職者数の計欄には性別不詳の求職者が含まれているため男女の計とは一致しない。

(注)職業分類は「厚生労働省編職業分類 職業分類表(23年改定)」による。