

平成29年

業種別・月別 労働災害発生状況(表)

(12月末までの労働者死傷病報告受理状況)

大分労働局

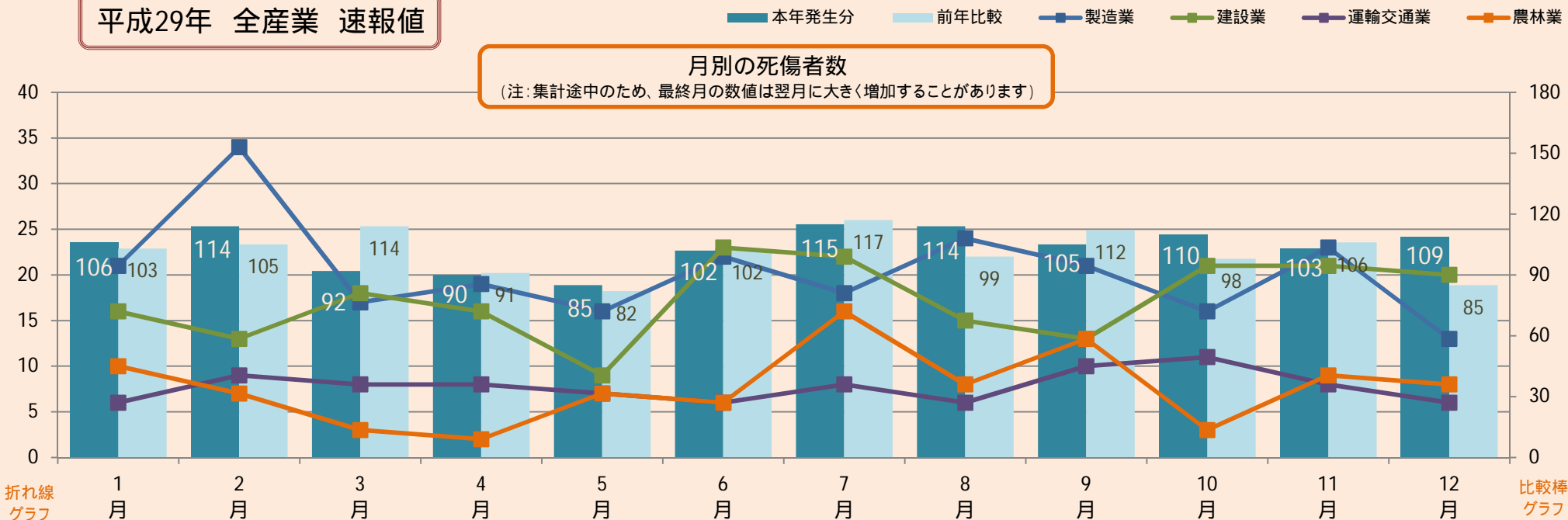
業種	1月		2月		3月		4月		5月		6月		7月		8月		9月		10月		11月		12月		計	
	(死)	死傷	(死)	死傷	(死)	死傷	(死)	死傷	(死)	死傷	(死)	死傷	(死)	死傷	(死)	死傷	(死)	死傷	(死)	死傷	(死)	死傷	(死)	死傷	(死)	死傷
01 食料品製造	(0)	3	(0)	4	(0)	5	(0)	4	(0)	7	(0)	5	(0)	3	(0)	5	(0)	6	(0)	4	(0)	4	(0)	3	(0)	53
02 繊維工業	(0)	0	(0)	0	(0)	0	(0)	0	(0)	0	(0)	0	(0)	0	(0)	0	(0)	0	(0)	0	(0)	0	(0)	0	(0)	0
03 衣服その他の繊維	(0)	1	(0)	1	(0)	0	(0)	0	(0)	0	(0)	0	(0)	1	(0)	0	(0)	0	(0)	0	(0)	0	(0)	0	(0)	3
04 木材・木製品	(0)	3	(0)	3	(0)	4	(0)	4	(0)	0	(0)	4	(0)	4	(0)	2	(0)	3	(0)	4	(0)	4	(0)	1	(0)	36
05 家具・装備品	(0)	0	(0)	0	(0)	0	(0)	2	(0)	1	(0)	0	(0)	0	(0)	0	(0)	0	(0)	0	(0)	1	(0)	1	(0)	5
06 パルプ等	(0)	1	(0)	3	(0)	0	(0)	0	(0)	0	(0)	0	(0)	0	(0)	0	(0)	0	(0)	0	(0)	0	(0)	0	(0)	4
07 印刷・製本	(0)	0	(0)	0	(0)	0	(0)	0	(0)	0	(0)	2	(0)	1	(0)	1	(0)	0	(0)	0	(0)	0	(0)	0	(0)	4
08 化学工業	(0)	2	(0)	1	(0)	2	(0)	0	(0)	2	(0)	3	(0)	0	(0)	1	(0)	2	(0)	0	(0)	1	(0)	1	(0)	15
09 窯業土石	(0)	2	(0)	2	(0)	0	(0)	0	(0)	1	(0)	0	(1)	1	(0)	3	(0)	1	(0)	1	(0)	2	(1)	1	(2)	14
10 鉄鋼業	(0)	1	(0)	1	(0)	0	(0)	0	(0)	0	(0)	0	(0)	0	(1)	1	(0)	1	(0)	0	(0)	0	(0)	1	(1)	5
11 非鉄金属	(0)	0	(0)	0	(0)	0	(0)	0	(0)	0	(0)	2	(0)	0	(0)	1	(0)	0	(0)	0	(0)	0	(0)	1	(0)	4
12 金属製品	(0)	1	(0)	5	(0)	1	(0)	2	(0)	1	(0)	4	(0)	1	(0)	3	(0)	2	(0)	3	(0)	6	(0)	1	(0)	30
13 一般機械器具	(0)	0	(0)	1	(0)	0	(0)	0	(0)	0	(0)	0	(0)	1	(0)	0	(0)	0	(0)	0	(0)	2	(0)	0	(0)	4
14 電気機械器具	(0)	0	(0)	2	(0)	0	(0)	0	(0)	1	(0)	0	(0)	0	(0)	1	(0)	0	(0)	0	(0)	0	(0)	0	(0)	4
15 輸送機械製造	(0)	6	(0)	6	(0)	5	(0)	5	(0)	2	(0)	2	(0)	3	(0)	5	(0)	5	(0)	2	(0)	3	(0)	3	(0)	47
16 電気・ガス	(0)	0	(0)	0	(0)	0	(0)	0	(0)	0	(0)	0	(0)	0	(0)	0	(0)	0	(0)	0	(0)	0	(0)	0	(0)	0
17 その他の製造	(0)	1	(0)	5	(0)	0	(0)	2	(0)	1	(0)	0	(0)	3	(0)	1	(0)	1	(0)	2	(0)	0	(0)	0	(0)	16
01 製造業	(0)	21	(0)	34	(0)	17	(0)	19	(0)	16	(0)	22	(1)	18	(1)	24	(0)	21	(0)	16	(0)	23	(1)	13	(3)	244
02 鉱業	(0)	0	(0)	0	(0)	0	(0)	0	(0)	0	(0)	0	(0)	1	(0)	0	(0)	0	(0)	0	(0)	0	(0)	0	(0)	1
01 土木工事	(1)	7	(0)	6	(1)	9	(0)	8	(1)	4	(0)	10	(0)	11	(0)	3	(0)	4	(0)	8	(1)	6	(2)	8	(6)	84
02 建築工事	(0)	4	(0)	5	(0)	6	(0)	4	(0)	3	(0)	8	(0)	6	(0)	5	(0)	6	(0)	5	(0)	11	(0)	7	(0)	70
03 その他の建設	(0)	5	(0)	2	(1)	3	(0)	4	(0)	2	(0)	5	(1)	5	(1)	7	(0)	3	(0)	8	(0)	4	(0)	5	(3)	53
03 建設業	(1)	16	(0)	13	(2)	18	(0)	16	(1)	9	(0)	23	(1)	22	(1)	15	(0)	13	(0)	21	(1)	21	(2)	20	(9)	207
01 鉄道等	(0)	0	(0)	0	(0)	0	(0)	0	(0)	0	(0)	0	(0)	0	(0)	0	(0)	0	(0)	1	(0)	0	(0)	0	(0)	1
02 道路旅客	(0)	1	(0)	1	(0)	1	(0)	0	(0)	0	(0)	1	(0)	1	(0)	0	(0)	0	(0)	0	(0)	1	(0)	2	(0)	8
03 道路貨物運送	(0)	5	(0)	8	(0)	7	(0)	8	(0)	7	(0)	5	(0)	7	(0)	6	(0)	10	(0)	10	(0)	7	(0)	4	(0)	84
04 その他の運輸交通	(0)	0	(0)	0	(0)	0	(0)	0	(0)	0	(0)	0	(0)	0	(0)	0	(0)	0	(0)	0	(0)	0	(0)	0	(0)	0
04 運輸交通業	(0)	6	(0)	9	(0)	8	(0)	8	(0)	7	(0)	6	(0)	8	(0)	6	(0)	10	(0)	11	(0)	8	(0)	6	(0)	93
05 貨物取扱業	(0)	2	(0)	0	(0)	0	(0)	1	(0)	1	(0)	0	(0)	1	(0)	0	(0)	0	(0)	0	(0)	1	(0)	0	(0)	6
01 農業	(0)	4	(0)	3	(0)	2	(0)	0	(0)	4	(0)	2	(0)	10	(0)	6	(0)	4	(0)	0	(0)	2	(0)	2	(0)	39
02 林業	(0)	6	(0)	4	(0)	1	(0)	2	(0)	3	(0)	4	(0)	6	(0)	2	(0)	9	(0)	3	(0)	7	(0)	6	(0)	53
06 農林業	(0)	10	(0)	7	(0)	3	(0)	2	(0)	7	(0)	6	(0)	16	(0)	8	(0)	13	(0)	3	(0)	9	(0)	8	(0)	92
01 畜産業	(0)	2	(0)	1	(0)	2	(0)	1	(0)	3	(0)	0	(0)	0	(0)	3	(0)	4	(0)	1	(0)	0	(0)	3	(0)	20
02 水産業	(0)	1	(0)	2	(0)	1	(0)	0	(0)	0	(0)	1	(0)	0	(0)	0	(0)	0	(0)	1	(0)	1	(0)	1	(0)	8
07 畜産・水産業	(0)	3	(0)	3	(0)	3	(0)	1	(0)	3	(0)	1	(0)	0	(0)	3	(0)	4	(0)	2	(0)	1	(0)	4	(0)	28
01 卸売業	(0)	0	(0)	6	(0)	3	(0)	2	(0)	1	(0)	2	(0)	1	(0)	0	(0)	2	(0)	2	(0)	1	(0)	3	(0)	23
02 小売業	(0)	10	(0)	10	(0)	10	(0)	10	(0)	17	(0)	4	(0)	16	(0)	15	(1)	12	(0)	14	(0)	7	(0)	13	(1)	138
03 理美容業	(0)	0	(0)	0	(0)	0	(0)	0	(0)	0	(0)	0	(0)	0	(0)	0	(0)	0	(0)	0	(0)	0	(0)	0	(0)	0
04 その他の商業	(0)	1	(0)	0	(0)	1	(1)	1	(0)	1	(0)	0	(0)	0	(0)	1	(0)	0	(0)	0	(0)	2	(0)	0	(1)	7
08 商業	(0)	11	(0)	16	(0)	14	(1)	13	(0)	19	(0)	6	(0)	17	(0)	16	(1)	14	(0)	16	(0)	10	(0)	16	(2)	168
09 金融広告業	(0)	0	(0)	1	(0)	1	(0)	0	(0)	1	(0)	0	(0)	4	(0)	2	(0)	1	(0)	3	(0)	2	(0)	3	(0)	18
10 映画・演劇業	(0)	0	(0)	0	(0)	0	(0)	0	(0)	0	(0)	0	(0)	0	(0)	0	(0)	0	(0)	0	(0)	0	(0)	0	(0)	0
11 通信業	(0)	2	(0)	3	(0)	0	(0)	1	(0)	2	(0)	2	(0)	1	(0)	2	(0)	0	(0)	3	(0)	4	(0)	2	(0)	20
12 教育研究	(0)	2	(0)	0	(0)	0	(0)	3	(0)	0	(0)	3	(0)	0	(0)	1	(0)	1	(0)	0	(0)	0	(0)	1	(0)	11
13 保健衛生業	(0)	15	(0)	15	(0)	10	(0)	11	(0)	8	(0)	8	(0)	13	(0)	17	(0)	10	(0)	17	(0)	10	(0)	13	(0)	147
14 接客娯楽	(0)	12	(0)	5	(0)	10	(0)	6	(0)	6	(0)	12	(0)	6	(0)	12	(0)	9	(0)	10	(0)	10	(0)	10	(0)	108
15 清掃・と畜	(0)	4	(0)	6	(0)	4	(0)	7	(1)	7	(0)	8	(0)	7	(0)	3	(0)	5	(0)	3	(0)	4	(1)	10	(2)	68
16 官公署	(0)	0	(0)	0	(0)	0	(0)	0	(0)	0	(0)	0	(0)	0	(0)	0	(0)	0	(0)	0	(0)	0	(0)	0	(0)	0
17 その他の事業	(0)	2	(0)	2	(0)	4	(0)	2	(0)	1	(0)	5	(0)	1	(0)	5	(0)	4	(0)	5	(0)	0	(0)	3	(0)	34
合計	(1)	106	(0)	114	(2)	92	(1)	90	(2)	85	(0)	102	(2)	115	(2)	114	(1)	105	(0)	110	(1)	103	(4)	109	(16)	1,245

この統計は、大分労働局管内における労働災害の状況である。この統計は、労働者死傷病報告(休業4日以上)の集計による。()の数字は死亡で死傷者の内数である。

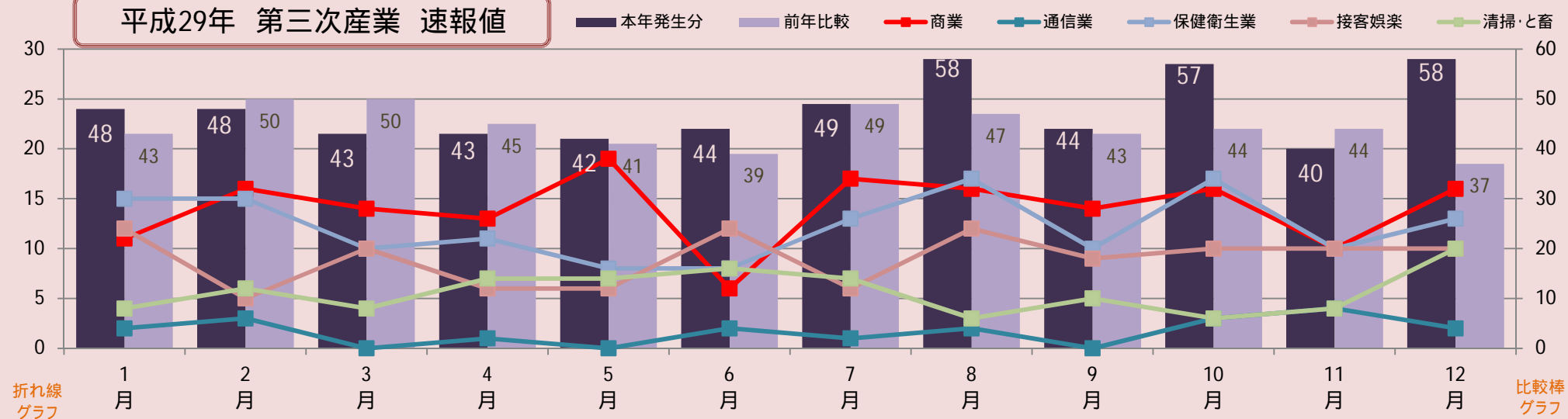
労働災害発生状況

(12月末までの労働者死傷病報告(休業4日以上)受理状況)

平成29年 全産業 速報値



平成29年 第三次産業 速報値



詳細な業種別数値については業種別・月別労働災害発生状況を参照してください。
第三次産業については、運輸交通業、貨物取扱業を除く。