

令和元年

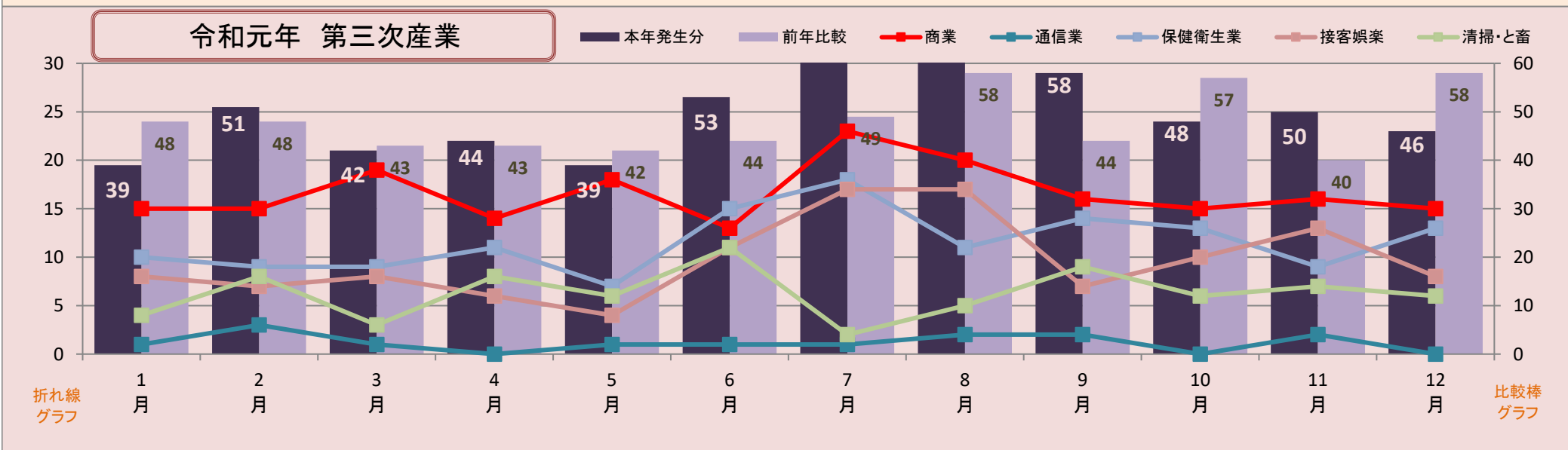
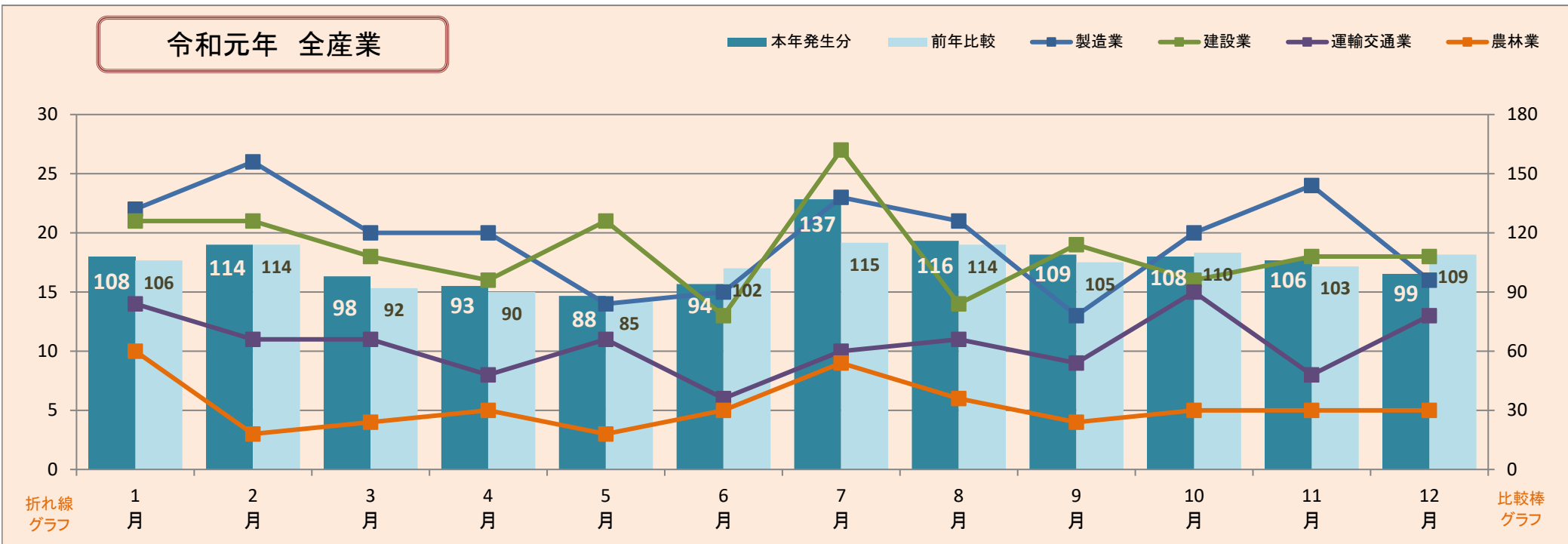
業種別・月別 労働災害発生状況(表)

確定値

大分労働局

業種	発生月		1月		2月		3月		4月		5月		6月		7月		8月		9月		10月		11月		12月		計	
	(死)	死傷	(死)	死傷	(死)	死傷	(死)	死傷	(死)	死傷	(死)	死傷	(死)	死傷	(死)	死傷	(死)	死傷	(死)	死傷	(死)	死傷	(死)	死傷	(死)	死傷	(死)	死傷
01 食料品製造	(0)	6	(0)	4	(0)	4	(0)	2	(0)	3	(0)	3	(0)	2	(0)	7	(0)	2	(0)	2	(0)	2	(0)	7	(0)	2	(0)	44
02 繊維工業	(0)	0	(0)	0	(0)	0	(0)	0	(0)	0	(0)	0	(0)	0	(0)	0	(0)	0	(0)	0	(0)	0	(0)	0	(0)	0	(0)	0
03 衣服その他の繊維	(0)	1	(0)	0	(0)	0	(0)	0	(0)	0	(0)	0	(0)	0	(0)	0	(0)	0	(0)	0	(0)	0	(0)	0	(0)	0	(0)	1
04 木材・木製品	(0)	3	(0)	3	(0)	1	(0)	5	(0)	4	(0)	1	(0)	6	(0)	1	(0)	1	(0)	3	(0)	3	(0)	6	(0)	3	(0)	37
05 家具・装備品	(0)	1	(0)	1	(0)	0	(0)	1	(0)	2	(0)	1	(0)	3	(0)	0	(0)	0	(0)	0	(0)	1	(0)	0	(0)	0	(0)	10
06 パルプ等	(0)	0	(0)	1	(0)	0	(0)	0	(0)	0	(0)	0	(0)	1	(0)	0	(0)	0	(0)	0	(0)	0	(0)	0	(0)	0	(0)	2
07 印刷・製本	(0)	0	(0)	0	(0)	0	(0)	0	(0)	0	(0)	0	(0)	0	(0)	0	(0)	0	(0)	1	(0)	0	(0)	0	(0)	0	(0)	1
08 化学工業	(0)	0	(0)	0	(0)	1	(0)	0	(0)	1	(0)	2	(0)	0	(0)	1	(0)	1	(0)	0	(0)	0	(0)	1	(0)	1	(0)	8
09 窯業土石	(0)	1	(0)	0	(0)	3	(0)	2	(0)	0	(0)	2	(0)	0	(0)	3	(0)	0	(0)	0	(0)	0	(0)	1	(0)	1	(0)	13
10 鉄鋼業	(0)	0	(0)	0	(0)	0	(0)	0	(0)	0	(0)	0	(0)	1	(0)	1	(0)	2	(0)	0	(0)	0	(0)	0	(0)	0	(0)	4
11 非鉄金属	(0)	0	(0)	0	(0)	1	(0)	0	(0)	0	(0)	0	(0)	0	(0)	0	(0)	0	(0)	0	(0)	0	(0)	0	(0)	0	(0)	1
12 金属製品	(0)	2	(0)	7	(0)	4	(0)	5	(0)	1	(0)	2	(0)	3	(0)	1	(0)	3	(0)	5	(0)	5	(0)	0	(0)	3	(0)	36
13 一般機械器具	(0)	0	(0)	1	(0)	1	(0)	1	(0)	0	(0)	0	(0)	0	(0)	0	(0)	1	(0)	3	(0)	1	(0)	2	(0)	1	(0)	8
14 電気機械器具	(0)	0	(0)	1	(0)	1	(0)	1	(0)	1	(0)	1	(0)	1	(0)	2	(0)	1	(0)	0	(0)	0	(0)	0	(0)	1	(0)	10
15 輸送機械製造	(0)	4	(0)	4	(0)	4	(0)	2	(0)	2	(1)	1	(0)	5	(0)	3	(0)	2	(1)	8	(0)	5	(0)	3	(2)	43		
16 電気・ガス	(0)	0	(0)	2	(0)	0	(0)	0	(0)	0	(0)	0	(0)	0	(0)	0	(0)	1	(0)	0	(0)	0	(0)	0	(0)	0	(0)	3
17 その他の製造	(0)	4	(0)	2	(0)	0	(0)	1	(0)	0	(0)	0	(0)	1	(0)	1	(0)	1	(0)	0	(0)	1	(0)	1	(0)	1	(0)	13
01 製造業	(0)	22	(0)	26	(0)	20	(0)	20	(0)	14	(1)	15	(0)	23	(0)	21	(0)	13	(1)	20	(0)	24	(0)	16	(2)	234		
02 鉱業	(0)	0	(0)	0	(0)	0	(0)	0	(0)	0	(0)	0	(0)	0	(0)	0	(1)	1	(0)	0	(0)	1	(0)	0	(1)	2		
01 土木工事	(0)	9	(0)	8	(0)	7	(0)	8	(0)	9	(0)	2	(0)	11	(0)	5	(0)	4	(0)	6	(1)	7	(0)	8	(1)	84		
02 建築工事	(0)	10	(0)	6	(0)	8	(0)	5	(0)	11	(0)	5	(0)	10	(0)	7	(1)	14	(0)	7	(0)	7	(0)	6	(1)	96		
03 その他の建設	(0)	2	(0)	7	(1)	3	(0)	3	(0)	1	(0)	6	(0)	6	(0)	2	(0)	1	(0)	3	(0)	4	(0)	4	(1)	42		
03 建設業	(0)	21	(0)	21	(1)	18	(0)	16	(0)	21	(0)	13	(0)	27	(0)	14	(1)	19	(0)	16	(1)	18	(0)	18	(3)	222		
01 鉄道等	(0)	0	(0)	0	(0)	0	(0)	0	(0)	0	(0)	0	(0)	0	(0)	0	(0)	0	(0)	0	(0)	0	(0)	0	(0)	0	(0)	0
02 道路旅客	(0)	4	(0)	3	(0)	4	(0)	3	(0)	0	(0)	1	(0)	1	(0)	2	(0)	2	(0)	6	(0)	0	(0)	1	(0)	27		
03 道路貨物運送	(0)	10	(0)	8	(0)	7	(0)	5	(0)	11	(0)	5	(0)	9	(1)	9	(0)	7	(0)	9	(0)	8	(0)	12	(1)	100		
04 その他の運輸交通	(0)	0	(0)	0	(0)	0	(0)	0	(0)	0	(0)	0	(0)	0	(0)	0	(0)	0	(0)	0	(0)	0	(0)	0	(0)	0	(0)	0
04 運輸交通業	(0)	14	(0)	11	(0)	11	(0)	8	(0)	11	(0)	6	(0)	10	(1)	11	(0)	9	(0)	15	(0)	8	(0)	13	(1)	127		
05 貨物取扱業	(0)	0	(0)	0	(0)	0	(0)	0	(0)	0	(0)	1	(0)	0	(0)	0	(0)	2	(0)	0	(0)	0	(0)	0	(0)	0	(0)	3
01 農業	(0)	3	(0)	0	(0)	3	(0)	2	(0)	3	(0)	3	(0)	2	(0)	4	(0)	3	(0)	1	(0)	2	(0)	3	(0)	29		
02 林業	(0)	7	(0)	3	(0)	1	(0)	3	(0)	0	(0)	2	(0)	7	(0)	2	(1)	1	(0)	4	(0)	3	(1)	2	(2)	35		
06 農林業	(0)	10	(0)	3	(0)	4	(0)	5	(0)	3	(0)	5	(0)	9	(0)	6	(1)	4	(0)	5	(0)	5	(1)	5	(2)	64		
01 畜産業	(0)	0	(0)	0	(0)	3	(0)	0	(0)	0	(0)	1	(0)	0	(0)	1	(0)	2	(0)	2	(0)	0	(0)	1	(0)	10		
02 水産業	(0)	2	(0)	2	(0)	0	(0)	0	(0)	0	(0)	0	(0)	1	(0)	0	(0)	1	(1)	2	(0)	0	(0)	0	(1)	8		
07 畜産・水産業	(0)	2	(0)	2	(0)	3	(0)	0	(0)	0	(0)	1	(0)	1	(0)	1	(0)	3	(1)	4	(0)	0	(0)	1	(1)	18		
01 卸売業	(0)	0	(1)	4	(0)	3	(0)	2	(0)	2	(0)	0	(0)	1	(0)	1	(0)	0	(0)	1	(0)	3	(0)	3	(1)	20		
02 小売業	(0)	14	(0)	11	(0)	16	(0)	11	(1)	15	(0)	13	(0)	22	(0)	16	(0)	13	(0)	12	(1)	12	(0)	11	(2)	166		
03 理美容業	(0)	0	(0)	0	(0)	0	(0)	0	(0)	0	(0)	0	(0)	0	(0)	1	(0)	0	(0)	0	(0)	0	(0)	0	(0)	0	(0)	1
04 その他の商業	(0)	1	(0)	0	(0)	0	(0)	1	(0)	1	(0)	0	(0)	0	(0)	2	(0)	3	(0)	2	(0)	1	(0)	1	(0)	1	(0)	12
08 商業	(0)	15	(1)	15	(0)	19	(0)	14	(1)	18	(0)	13	(0)	23	(0)	20	(0)	16	(0)	15	(1)	16	(0)	15	(3)	199		
09 金融広告業	(0)	1	(0)	3	(0)	1	(0)	3	(0)	0	(0)	1	(0)	1	(0)	1	(0)	3	(0)	2	(1)	2	(0)	2	(1)	20		
10 映画・演劇業	(0)	0	(0)	0	(0)	0	(0)	0	(0)	0	(0)	0	(0)	0	(0)	0	(0)	0	(0)	0	(0)	0	(0)	0	(0)	0	(0)	0
11 通信業	(0)	1	(0)	3	(0)	1	(0)	0	(0)	1	(0)	1	(0)	1	(0)	2	(0)	2	(0)	2	(0)	0	(0)	2	(0)	0	(0)	14
12 教育研究	(0)	0	(0)	1	(0)	0	(0)	0	(0)	0	(0)	0	(0)	1	(0)	0	(0)	1	(0)	1	(0)	1	(0)	0	(0)	1	(0)	5
13 保健衛生業	(1)	10	(0)	9	(0)	9	(0)	11	(0)	7	(0)	15	(0)	18	(0)	11	(0)	14	(0)	13	(0)	9	(0)	13	(1)	139		
14 接客娯楽	(0)	8	(0)	7	(0)	8	(0)	6	(0)	4	(0)	11	(0)	17	(0)	17	(0)	7	(0)	10	(0)	13	(0)	8	(0)	116		
15 清掃・と畜	(0)	4	(0)	8	(0)	3	(0)	8	(0)	6	(0)	11	(0)	2	(0)	5	(0)	9	(0)	6	(0)	7	(0)	6	(0)	75		
16 官公署	(0)	0	(0)	0	(0)	0	(0)	0	(0)	0	(0)	0	(0)	0	(0)	0	(0)	0	(0)	0	(0)	0	(0)	0	(0)	0	(0)	0
17 その他の事業	(0)	0	(0)	5	(0)	1	(0)	2	(0)	3	(0)	1	(1)	4	(0)	7	(0)	6	(0)	1	(0)	1	(0)	1	(0)	1	(1)	32
合計	(1)	108	(1)	114	(1)	98	(0)	93	(1)	88	(1)	94	(1)	137	(1)	116	(3)	109	(2)	108	(3)	106	(1)	99	(16)	1,270		

※ この統計は、大分労働局管内における労働災害の状況である。 この統計は、労働者死傷病報告(休業4日以上)の集計による。()の数字は死亡で死傷者の内数である。



※ 詳細な業種別数値については業種別・月別労働災害発生状況を参照してください。
 第三次産業については、運輸交通業、貨物取扱業を除く。