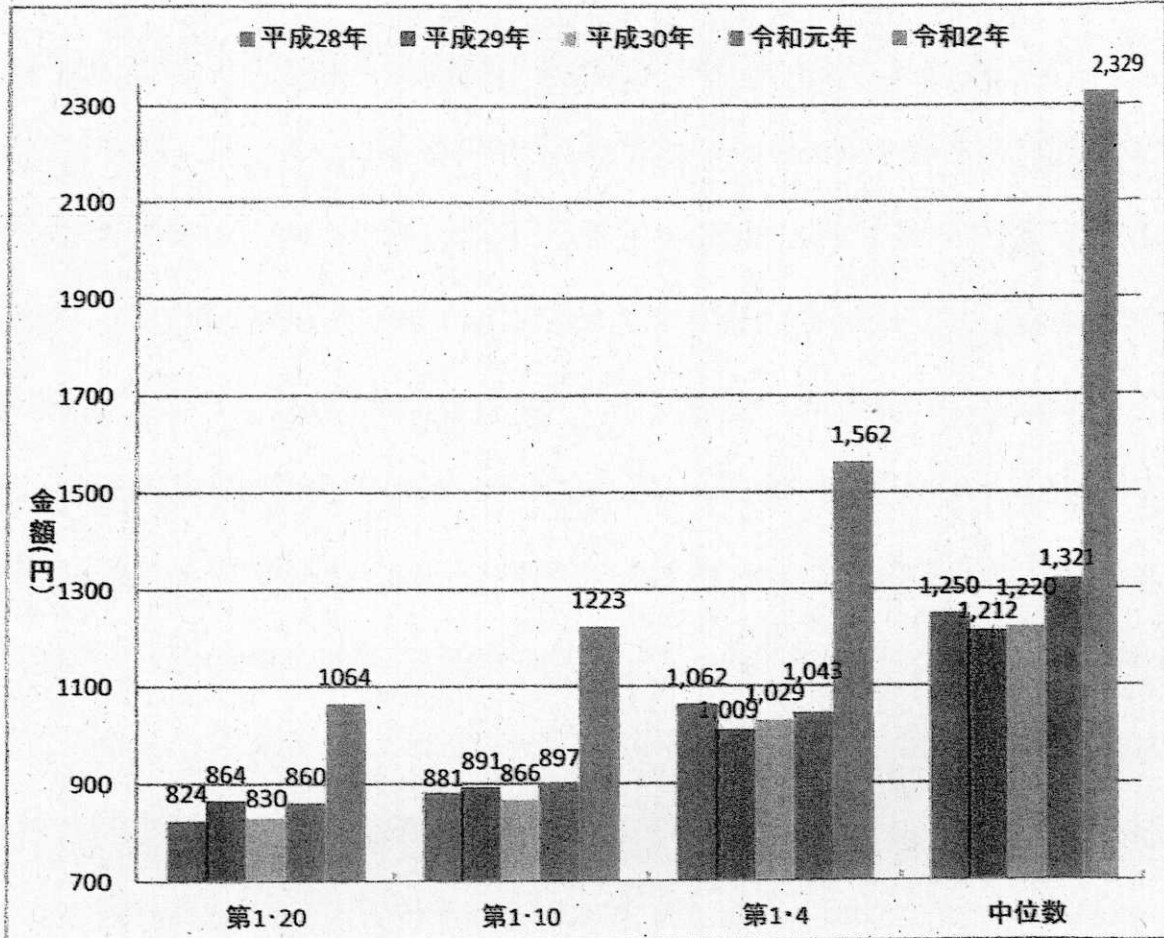


賃金特性値の比較

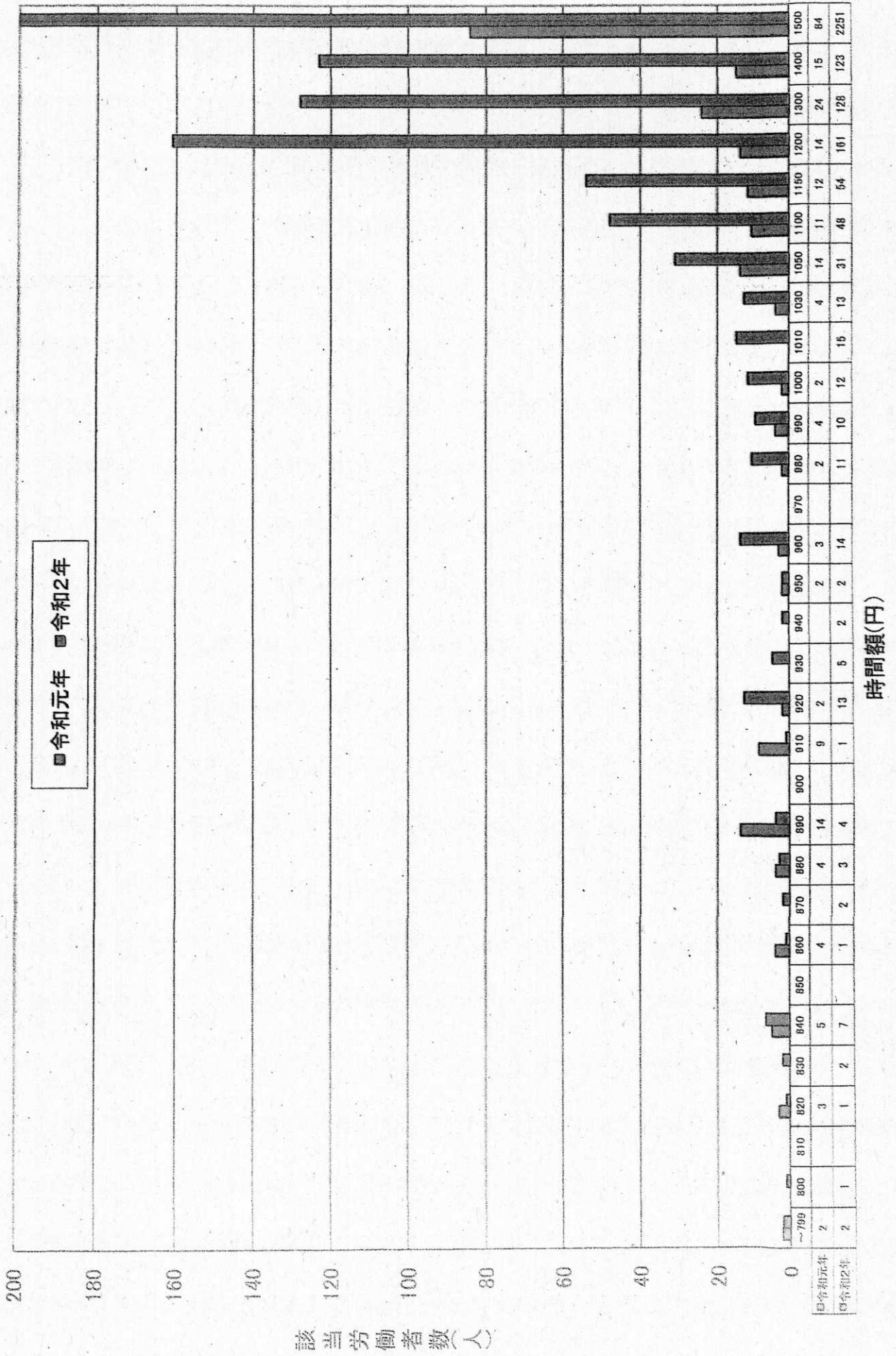
－ 鉄鋼業 －



	第1・20	第1・10	第1・4	中位数
平成28年	824	881	1,062	1,250
平成29年	864	891	1,009	1,212
平成30年	830	866	1,029	1,220
令和元年	860	897	1,043	1,321
令和2年	1064	1223	1,562	2,329

現行最低賃金額(時間額) 947円

時間額に対するその該当労働者数の分布状況(人) (鉄鋼業)



該当労働者数(人)

時間額(円)

最低賃金引上げ額・引上げ率と影響率の関係表

令和2年8月21日現在

全規模

大分労働局

鉄鋼業				
現 行 の 最 低 賃 金 額		時 間 額	947	
未 満 率 (%)		1.8		
時 間 額			影響率(%)	対地賃率(%)
引上げ額(円)	引上げ率(%)	引 上 げ 後 の 時 間 額 (円)		792
0	0	947	1.8	1.20
1	0.11	948	1.8	1.20
2	0.21	949	1.8	1.20
3	0.32	950	1.8	1.20
4	0.42	951	1.8	1.20
5	0.53	952	1.8	1.20
6	0.63	953	1.8	1.20
7	0.74	954	1.8	1.20
8	0.84	955	1.8	1.21
9	0.95	956	1.8	1.21
10	1.06	957	1.8	1.21
11	1.16	958	1.8	1.21
12	1.27	959	1.8	1.21
13	1.37	960	1.8	1.21
14	1.48	961	1.8	1.21
15	1.58	962	2.3	1.21
16	1.69	963	2.3	1.22
17	1.80	964	2.3	1.22
18	1.90	965	2.3	1.22
19	2.01	966	2.3	1.22
20	2.11	967	2.3	1.22
21	2.22	968	2.3	1.22
22	2.32	969	2.3	1.22
23	2.43	970	2.3	1.22
24	2.53	971	2.3	1.23
25	2.64	972	2.3	1.23

最低賃金引上げ額・引上げ率と影響率の関係表

令和2年8月21日現在

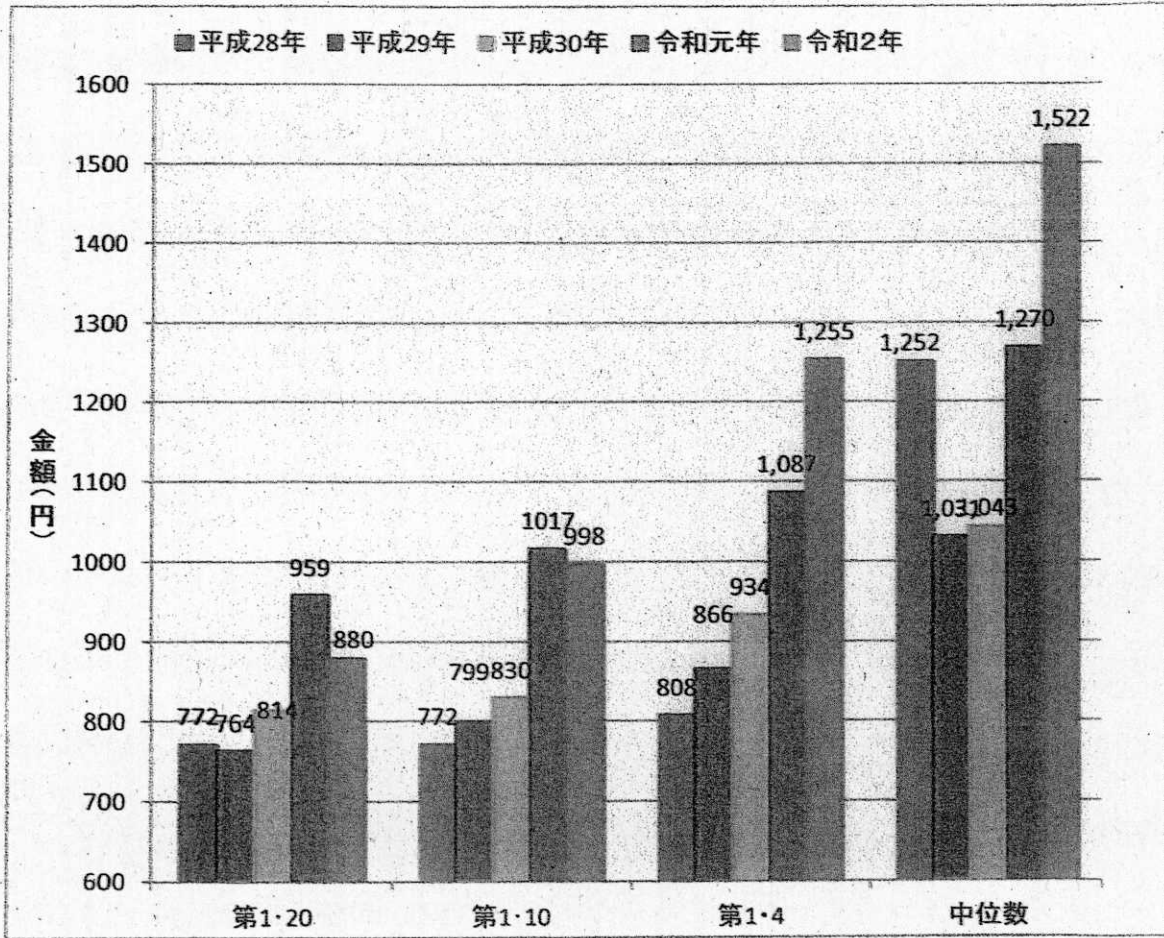
全規模

大分労働局

鉄鋼業				
現行の最低賃金額		時間額	947	
未満率 (%)		1.8		
時間額			影響率(%)	対地賃率(%)
引上げ額(円)	引上げ率(%)	引上げ後の時間額(円)		792
26	2.75	973	2.3	1.23
27	2.85	974	2.3	1.23
28	2.96	975	2.3	1.23
29	3.06	976	2.3	1.23
30	3.17	977	2.3	1.23
31	3.27	978	2.3	1.23
32	3.38	979	2.3	1.24
33	3.48	980	2.3	1.24
34	3.59	981	2.3	1.24
35	3.70	982	2.4	1.24
36	3.80	983	2.4	1.24
37	3.91	984	2.5	1.24
38	4.01	985	2.5	1.24
39	4.12	986	2.7	1.24
40	4.22	987	2.7	1.25
41	4.33	988	2.7	1.25
42	4.44	989	2.7	1.25
43	4.54	990	2.7	1.25
44	4.65	991	2.7	1.25
45	4.75	992	2.7	1.25
46	4.86	993	2.7	1.25
47	4.96	994	2.7	1.26
48	5.07	995	2.8	1.26
49	5.17	996	2.8	1.26
50	5.28	997	2.8	1.26

賃金特性値の比較

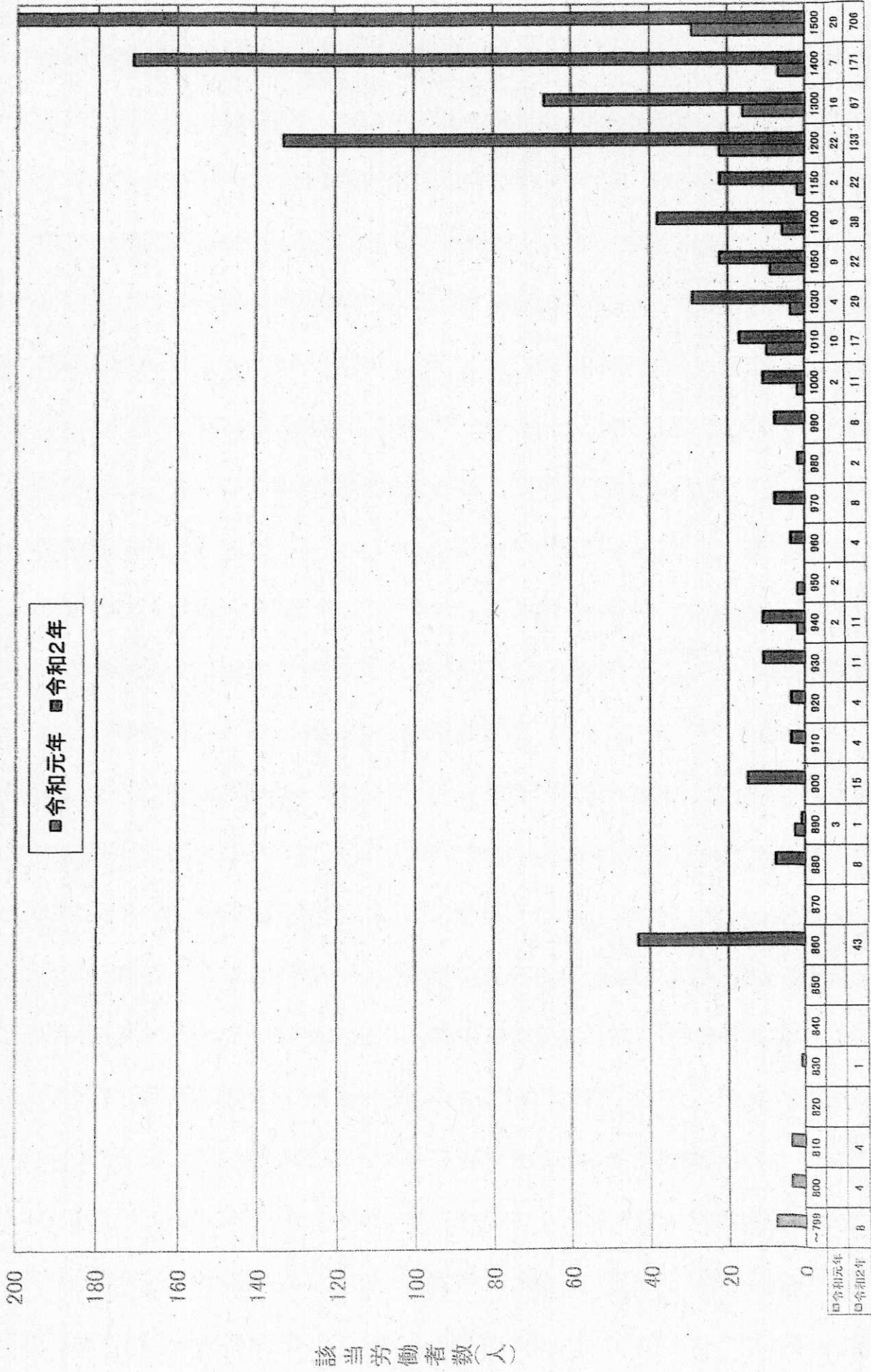
— 非鉄金属 —



	第1・20	第1・10	第1・4	中位数
平成28年	772	772	808	1,252
平成29年	764	799	866	1,031
平成30年	814	830	934	1,043
令和元年	959	1017	1,087	1,270
令和2年	880	998	1,255	1,522

現行最低賃金額(時間額) 907円

時間額に対するその該当労働者数の分布状況(人) (非鉄金属製造業)



該当労働者数(人)

時間額(円)

最低賃金引上げ額・引上げ率と影響率の関係表

令和2年8月21日現在

全規模

大分労働局

非鉄金属製造業				
現行の最低賃金額		時間額	907	
未満率(%)		6.2		
時間額			影響率(%)	対地賃率(%)
引上げ額(円)	引上げ率(%)	引上げ後の時間額(円)		792
0	0	907	6.2	1.15
1	0.11	908	6.2	1.15
2	0.22	909	6.2	1.15
3	0.33	910	6.4	1.15
4	0.44	911	6.4	1.15
5	0.55	912	6.4	1.15
6	0.66	913	6.4	1.15
7	0.77	914	6.4	1.15
8	0.88	915	6.4	1.16
9	0.99	916	6.4	1.16
10	1.10	917	6.4	1.16
11	1.21	918	6.7	1.16
12	1.32	919	6.7	1.16
13	1.43	920	6.7	1.16
14	1.54	921	7.1	1.16
15	1.65	922	7.1	1.16
16	1.76	923	7.1	1.17
17	1.87	924	7.1	1.17
18	1.98	925	7.1	1.17
19	2.09	926	7.1	1.17
20	2.21	927	7.1	1.17
21	2.32	928	7.1	1.17
22	2.43	929	7.1	1.17
23	2.54	930	7.1	1.17
24	2.65	931	7.1	1.18
25	2.76	932	7.1	1.18

最低賃金引上げ額・引上げ率と影響率の関係表

令和2年8月21日現在

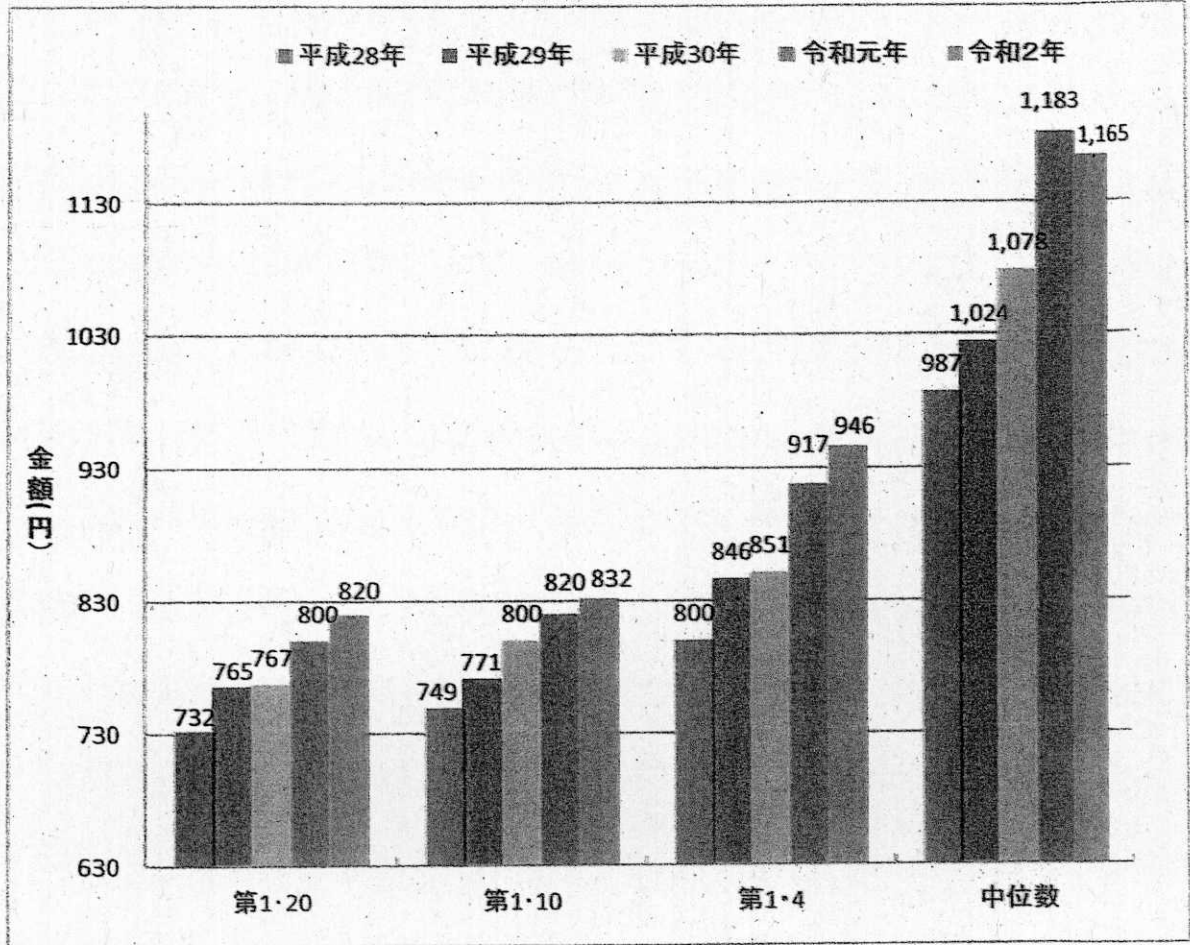
全規模

大分労働局

非鉄金属製造業				
現行の最低賃金額		時間額	907	
未満率(%)		6.2		
時間額			影響率(%)	対地賃率(%)
引上げ額(円)	引上げ率(%)	引上げ後の時間額(円)		792
26	2.87	933	7.3	1.18
27	2.98	934	7.6	1.18
28	3.09	935	7.6	1.18
29	3.20	936	7.6	1.18
30	3.31	937	7.6	1.18
31	3.42	938	7.6	1.18
32	3.53	939	7.9	1.19
33	3.64	940	7.9	1.19
34	3.75	941	7.9	1.19
35	3.86	942	7.9	1.19
36	3.97	943	7.9	1.19
37	4.08	944	7.9	1.19
38	4.19	945	8.2	1.19
39	4.30	946	8.2	1.19
40	4.41	947	8.5	1.20
41	4.52	948	8.7	1.20
42	4.63	949	8.7	1.20
43	4.74	950	8.7	1.20
44	4.85	951	8.7	1.20
45	4.96	952	8.7	1.20
46	5.07	953	8.7	1.20
47	5.18	954	8.7	1.20
48	5.29	955	8.7	1.21
49	5.40	956	8.7	1.21
50	5.51	957	8.7	1.21

賃金特性値の比較

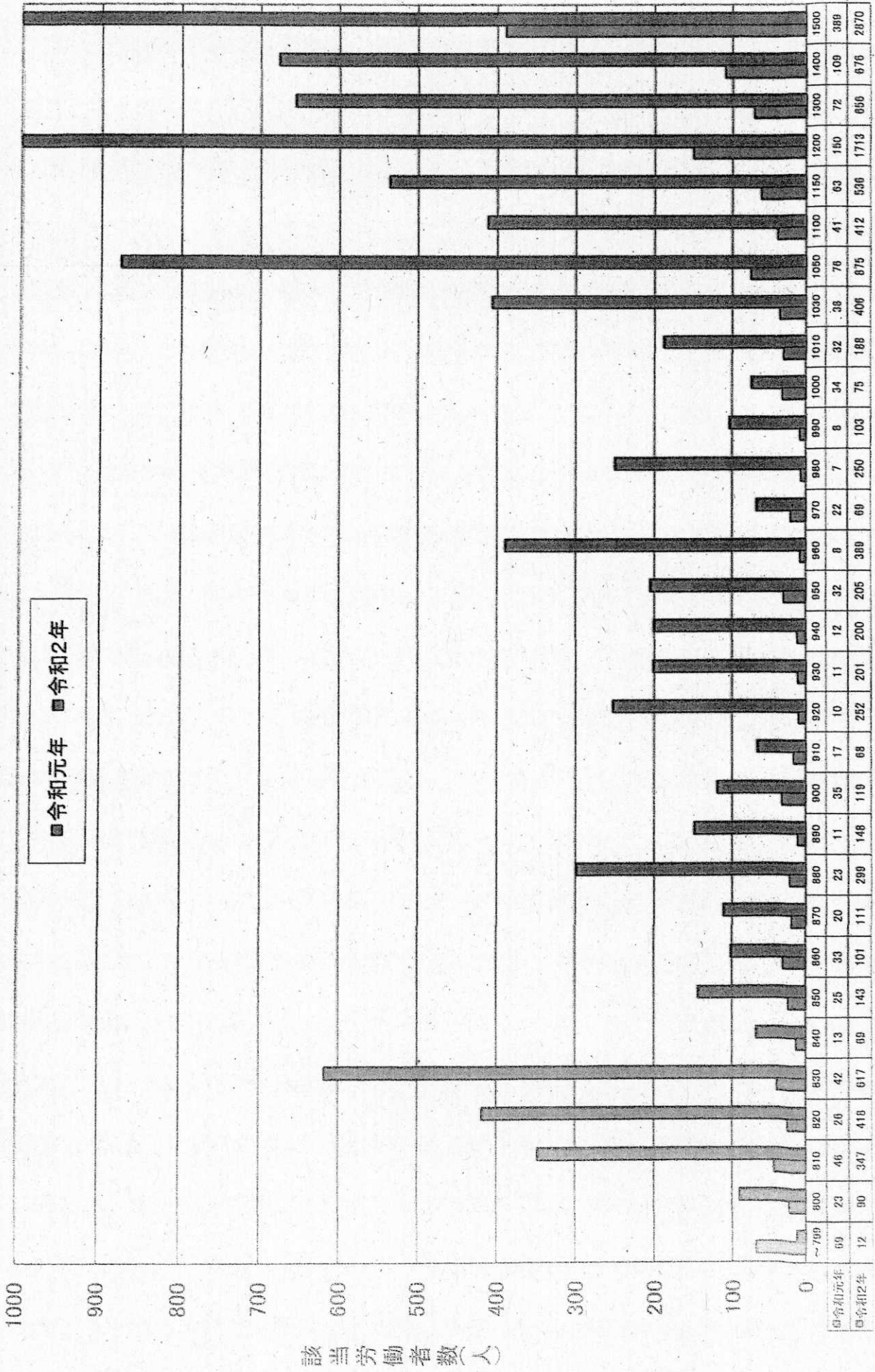
— 電子デバイス・電子回路 —



	第1・20	第1・10	第1・4	中位数
平成28年	732	749	800	987
平成29年	765	771	846	1,024
平成30年	767	800	851	1,078
令和元年	800	820	917	1,183
令和2年	820	832	946	1,165

現行最低賃金額(時間額) 832円

時間額に対するその該当労働者数の分布状況(人) (電子デバイス・電子回路)



時間額(円)

最低賃金引上げ額・引上げ率と影響率の関係表

令和2年8月21日現在

全規模

大分労働局

電気機械器具製造業				
現行の最低賃金額		時間額	832	
未満率 (%)		7.7		
時間額			影響率 (%)	対地賃率 (%)
引上げ額 (円)	引上げ率 (%)	引上げ後の時間額 (円)		
0	0	832	7.7	1.05
1	0.12	833	10.4	1.05
2	0.24	834	11.1	1.05
3	0.36	835	11.1	1.05
4	0.48	836	11.6	1.06
5	0.60	837	11.7	1.06
6	0.72	838	11.7	1.06
7	0.84	839	11.7	1.06
8	0.96	840	11.8	1.06
9	1.08	841	11.8	1.06
10	1.20	842	11.8	1.06
11	1.32	843	12.2	1.06
12	1.44	844	12.2	1.07
13	1.56	845	12.2	1.07
14	1.68	846	12.2	1.07
15	1.80	847	12.2	1.07
16	1.92	848	12.2	1.07
17	2.04	849	12.3	1.07
18	2.16	850	12.3	1.07
19	2.28	851	12.4	1.07
20	2.40	852	12.4	1.08
21	2.52	853	12.4	1.08
22	2.64	854	12.4	1.08
23	2.76	855	12.4	1.08
24	2.88	856	12.6	1.08
25	3.00	857	13.0	1.08

最低賃金引上げ額・引上げ率と影響率の関係表

令和2年8月21日現在

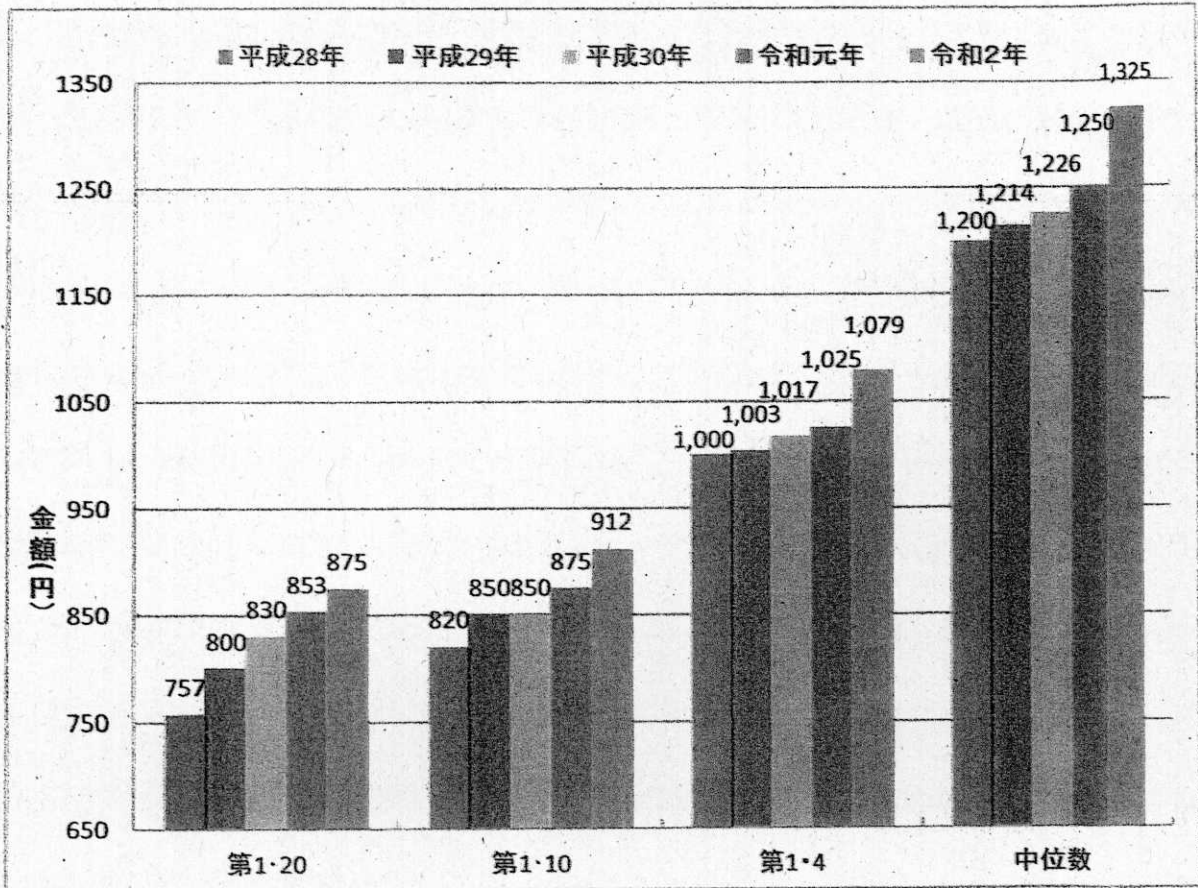
全規模

大分労働局

電気機械器具製造業				
現行の最低賃金額		時間額	832	
未満率(%)		7.7		
時間額			影響率(%)	対地賃率(%)
引上げ額(円)	引上げ率(%)	引上げ後の時間額(円)		792
26	3.13	858	13.4	1.08
27	3.25	859	13.4	1.08
28	3.37	860	13.4	1.09
29	3.49	861	13.5	1.09
30	3.61	862	13.5	1.09
31	3.73	863	13.5	1.09
32	3.85	864	13.5	1.09
33	3.97	865	13.5	1.09
34	4.09	866	13.5	1.09
35	4.21	867	13.9	1.09
36	4.33	868	13.9	1.10
37	4.45	869	14.2	1.10
38	4.57	870	14.2	1.10
39	4.69	871	14.3	1.10
40	4.81	872	14.3	1.10
41	4.93	873	14.3	1.10
42	5.05	874	14.3	1.10
43	5.17	875	14.7	1.10
44	5.29	876	14.7	1.11
45	5.41	877	14.7	1.11
46	5.53	878	14.7	1.11
47	5.65	879	15.1	1.11
48	5.77	880	15.1	1.11
49	5.89	881	15.1	1.11
50	6.01	882	15.2	1.11

賃金特性値の比較

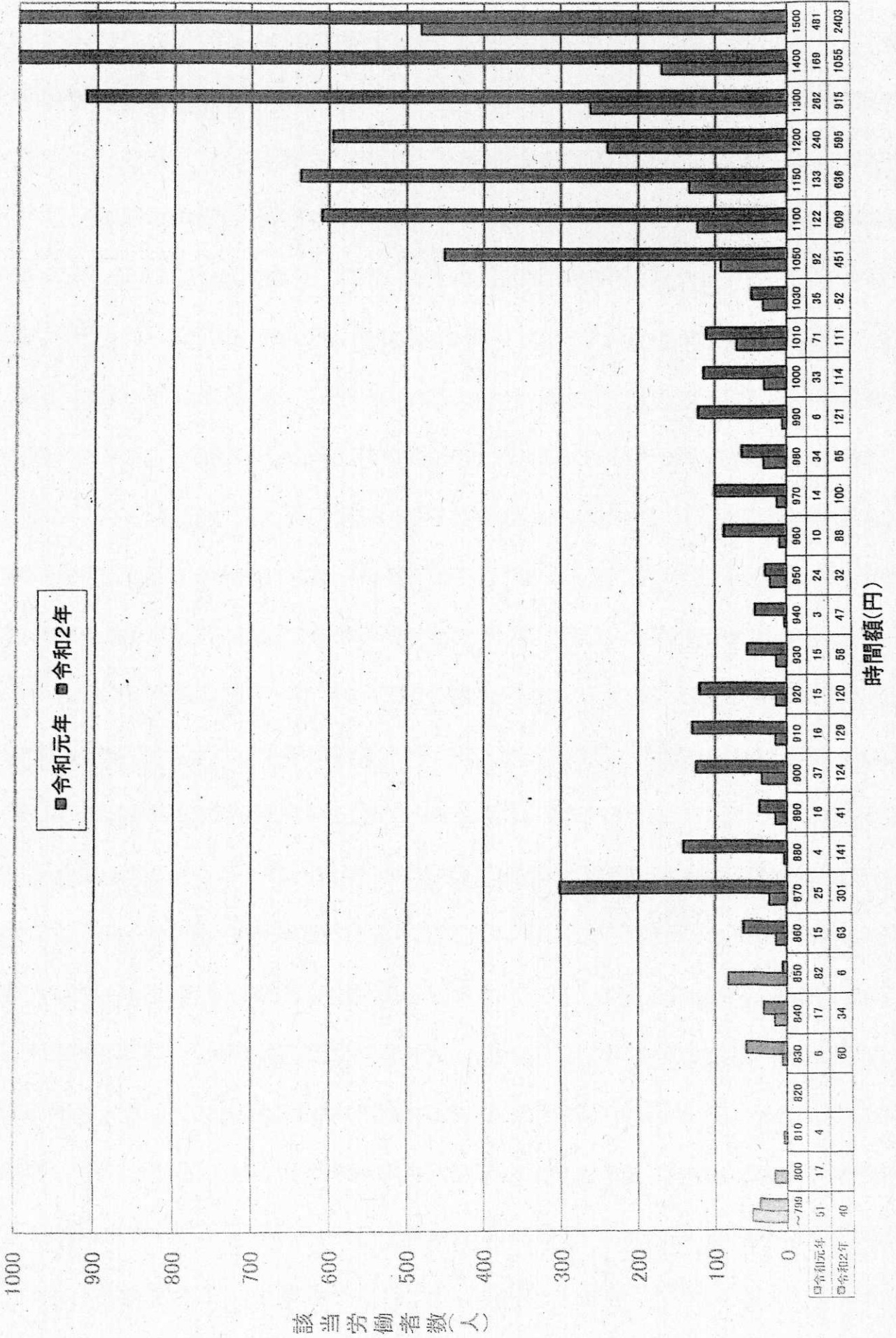
—自動車・同附属品製造業、船舶製造—



	第1・20	第1・10	第1・4	中位数
平成28年	757	820	1,000	1,200
平成29年	800	850	1,003	1,214
平成30年	830	850	1,017	1,226
令和元年	853	875	1,025	1,250
令和2年	875	912	1,079	1,325

現行最低賃金額(時間額) 875円

時間額に対するその該当労働者数の分布状況(人) (自動車・同附属品製造業、船舶製造)



該当労働者数(人)

時間額(円)

最低賃金引上げ額・引上げ率と影響率の関係表

令和2年8月21日現在

全規模

大分労働局

自動車・同附属品製造業、船舶製造業				
現 行 の 最 低 賃 金 額		時 間 額	875	
未 満 率 (%)		2.8		
時 間 額			影 響 率 (%)	対地賃率(%)
引上げ額(円)	引上げ率(%)	引 上 げ 後 の 時 間 額 (円)		792
0	0	875	2.8	1.10
1	0.11	876	5.0	1.11
2	0.23	877	5.4	1.11
3	0.34	878	5.4	1.11
4	0.46	879	5.9	1.11
5	0.57	880	6.0	1.11
6	0.69	881	6.5	1.11
7	0.80	882	6.5	1.11
8	0.91	883	6.6	1.11
9	1.03	884	6.6	1.12
10	1.14	885	6.6	1.12
11	1.26	886	7.5	1.12
12	1.37	887	7.5	1.12
13	1.49	888	7.5	1.12
14	1.60	889	7.6	1.12
15	1.71	890	7.6	1.12
16	1.83	891	7.6	1.13
17	1.94	892	7.6	1.13
18	2.06	893	7.6	1.13
19	2.17	894	7.6	1.13
20	2.29	895	7.6	1.13
21	2.40	896	7.6	1.13
22	2.51	897	7.6	1.13
23	2.63	898	7.6	1.13
24	2.74	899	8.1	1.14
25	2.86	900	8.1	1.14

最低賃金引上げ額・引上げ率と影響率の関係表

令和2年8月21日現在

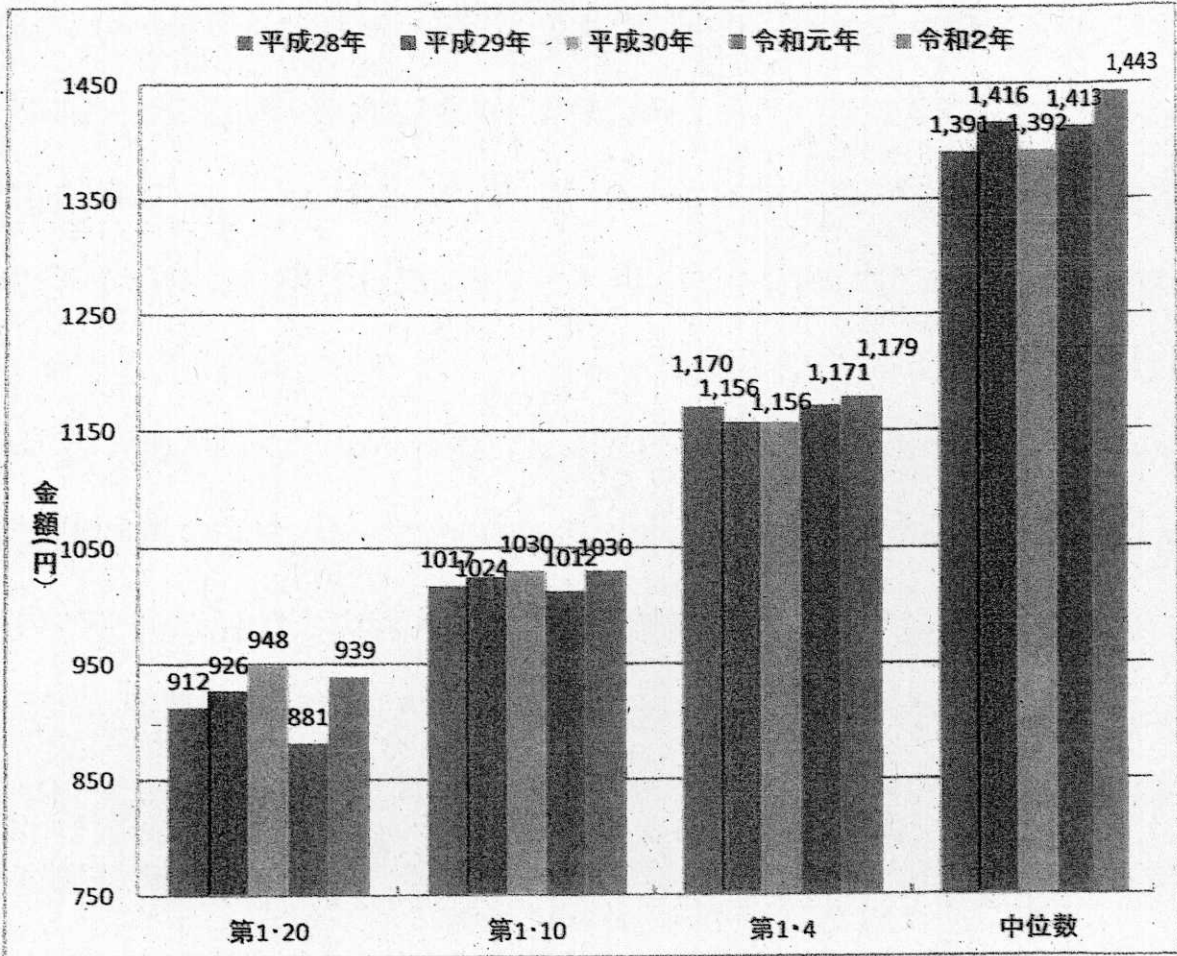
全規模

大分労働局

自動車・同附属品製造業、船舶製造業				
現 行 の 最 低 賃 金 額		時 間 額	875	
未 満 率 (%)		2.8		
時 間 額			影響率(%)	対地賃率(%)
引上げ額(円)	引上げ率(%)	引 上 げ 後 の 時 間 額 (円)		792
26	2.97	901	8.4	1.14
27	3.09	902	8.4	1.14
28	3.20	903	8.4	1.14
29	3.31	904	8.9	1.14
30	3.43	905	8.9	1.14
31	3.54	906	9.1	1.14
32	3.66	907	9.5	1.15
33	3.77	908	9.5	1.15
34	3.89	909	9.5	1.15
35	4.00	910	9.5	1.15
36	4.11	911	9.7	1.15
37	4.23	912	9.7	1.15
38	4.34	913	10.1	1.15
39	4.46	914	10.1	1.15
40	4.57	915	10.2	1.16
41	4.69	916	10.2	1.16
42	4.80	917	10.2	1.16
43	4.91	918	10.2	1.16
44	5.03	919	11.1	1.16
45	5.14	920	11.1	1.16
46	5.26	921	11.1	1.16
47	5.37	922	12.4	1.16
48	5.49	923	12.4	1.17
49	5.60	924	12.4	1.17
50	5.71	925	12.4	1.17

賃金特性値の比較

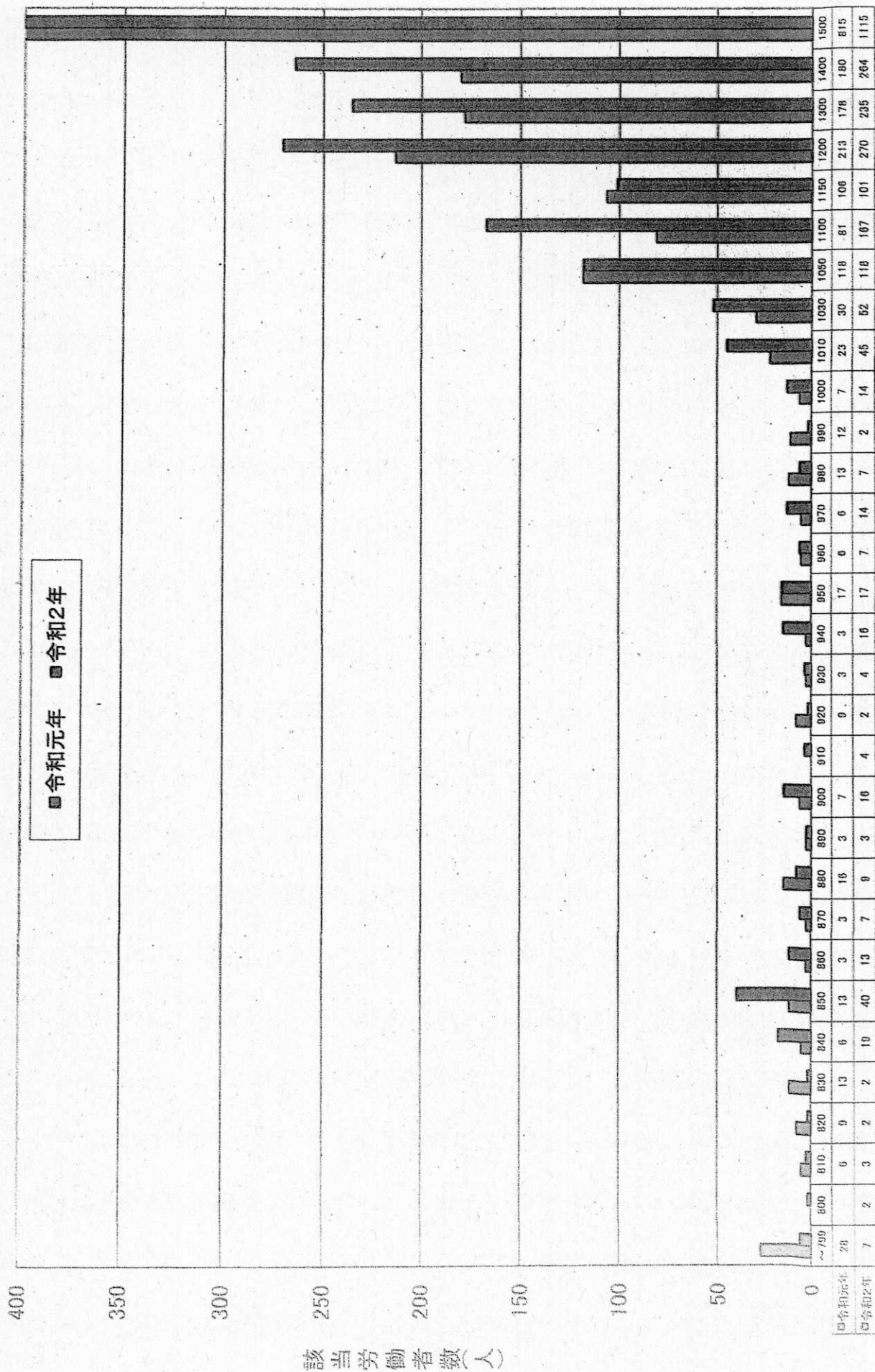
— 自動車(新車)小売業 —



	第1・20	第1・10	第1・4	中位数
平成28年	912	1017	1,170	1,391
平成29年	926	1024	1,156	1,416
平成30年	948	1030	1,156	1,392
令和元年	881	1012	1,171	1,413
令和2年	939	1030	1,179	1,443

現行最低賃金額(時間額) 844円

時間額に対するその該当労働者数の分布状況(人) (自動車(新車)小売)



時間額(円)

該当労働者数(人)

最低賃金引上げ額・引上げ率と影響率の関係表

令和2年8月21日現在

全規模

大分労働局

自動車(新車)小売業				
現行の最低賃金額		時間額	844	
未満率(%)		1.1		
時間額			影響率(%)	対地賃率(%)
引上げ額(円)	引上げ率(%)	引上げ後の時間額(円)		792
0	0	844	1.1	1.07
1	0.12	845	1.2	1.07
2	0.24	846	1.6	1.07
3	0.36	847	1.6	1.07
4	0.47	848	1.6	1.07
5	0.59	849	1.6	1.07
6	0.71	850	1.6	1.07
7	0.83	851	2.6	1.07
8	0.95	852	2.6	1.08
9	1.07	853	2.8	1.08
10	1.18	854	2.8	1.08
11	1.30	855	2.9	1.08
12	1.42	856	2.9	1.08
13	1.54	857	2.9	1.08
14	1.66	858	2.9	1.08
15	1.78	859	2.9	1.08
16	1.90	860	2.9	1.09
17	2.01	861	3.1	1.09
18	2.13	862	3.1	1.09
19	2.25	863	3.1	1.09
20	2.37	864	3.1	1.09
21	2.49	865	3.2	1.09
22	2.61	866	3.2	1.09
23	2.73	867	3.2	1.09
24	2.84	868	3.2	1.10
25	2.96	869	3.3	1.10

最低賃金引上げ額・引上げ率と影響率の関係表

令和2年8月21日現在

全規模

大分労働局

自動車(新車)小売業				
現行の最低賃金額		時間額	844	
未満率(%)		1.1		
時間額			影響率(%)	対地賃率(%)
引上げ額(円)	引上げ率(%)	引上げ後の時間額(円)		792
26	3.08	870	3.3	1.10
27	3.20	871	3.5	1.10
28	3.32	872	3.5	1.10
29	3.44	873	3.5	1.10
30	3.55	874	3.5	1.10
31	3.67	875	3.5	1.10
32	3.79	876	3.5	1.11
33	3.91	877	3.5	1.11
34	4.03	878	3.5	1.11
35	4.15	879	3.5	1.11
36	4.27	880	3.5	1.11
37	4.38	881	3.6	1.11
38	4.50	882	3.7	1.11
39	4.62	883	3.7	1.11
40	4.74	884	3.7	1.12
41	4.86	885	3.7	1.12
42	4.98	886	3.9	1.12
43	5.09	887	3.9	1.12
44	5.21	888	3.9	1.12
45	5.33	889	3.9	1.12
46	5.45	890	3.9	1.12
47	5.57	891	4.0	1.13
48	5.69	892	4.0	1.13
49	5.81	893	4.0	1.13
50	5.92	894	4.0	1.13