

最低賃金引上げ額・引上げ率と影響率の関係表

地賃対象全産業

全規模

令和2年7月31日現在

大分労働局

現 行 の 最 低 賃 金 額		時 間 額	790
未 満 率 ( % )		2.2	
時 間 額			影 響 率 (%)
引上げ額(円)	引上げ率(%)	引 上 げ 後 の 時 間 額 ( 円 )	
0	0	790	2.2
1	0.13	791	6.9
2	0.25	792	6.9
3	0.38	793	6.9
4	0.51	794	7.2
5	0.63	795	7.2
6	0.76	796	7.9
7	0.89	797	8.1
8	1.01	798	8.3
9	1.14	799	8.3
10	1.27	800	8.3
11	1.39	801	16.1
12	1.52	802	16.2
13	1.65	803	16.2
14	1.77	804	16.3
15	1.90	805	16.3
16	2.03	806	16.9
17	2.15	807	16.9
18	2.28	808	17.1
19	2.41	809	17.1
20	2.53	810	17.1
21	2.66	811	17.7
22	2.78	812	17.8
23	2.91	813	17.8
24	3.04	814	17.9
25	3.16	815	17.9

# 最低賃金引上げ額・引上げ率と影響率の関係表

地賃対象全産業

全規模

令和2年7月31日現在

大分労働局

現 行 の 最 低 賃 金 額		時 間 額	790
未 満 率 ( % )		2.2	
時 間 額			影響率(%)
引上げ額(円)	引上げ率(%)	引 上 げ 後 の 時 間 額 ( 円 )	
26	3.29	816	18.2
27	3.42	817	18.4
28	3.54	818	18.5
29	3.67	819	18.5
30	3.80	820	18.8
31	3.92	821	20.2
32	4.05	822	20.2
33	4.18	823	20.3
34	4.30	824	20.4
35	4.43	825	20.5
36	4.56	826	20.5
37	4.68	827	20.5
38	4.81	828	20.7
39	4.94	829	20.8
40	5.06	830	20.8
41	5.19	831	21.8
42	5.32	832	21.8
43	5.44	833	21.9
44	5.57	834	22.1
45	5.70	835	22.2
46	5.82	836	22.3
47	5.95	837	22.3
48	6.08	838	22.3
49	6.20	839	22.4
50	6.33	840	22.7
51	6.46	841	23.4

## 大分県最低賃金額と1時間当たり所定内賃金額の特性値の推移

### 地域別最低賃金該当産業計(全労働者)

年	最低賃金額 (改正前)	第1・20 分位数	第1・10 分位数	第1・4 分位数	中位数	未満率※1	最低賃金額 (改正後)	影響率※2
平成28年	694	700	710	770	931	2.4%	715	10.6%
平成29年	715	715	727	800	955	2.2%	737	11.7%
平成30年	737	737	750	812	1000	1.4%	762	13.4%
令和1年	762	765	790	850	1050	1.5%	790	9.9%
令和2年	790	790	800	850	1000	2.2%		
前年比 増減	28	25	10	0	-50	—	28	—

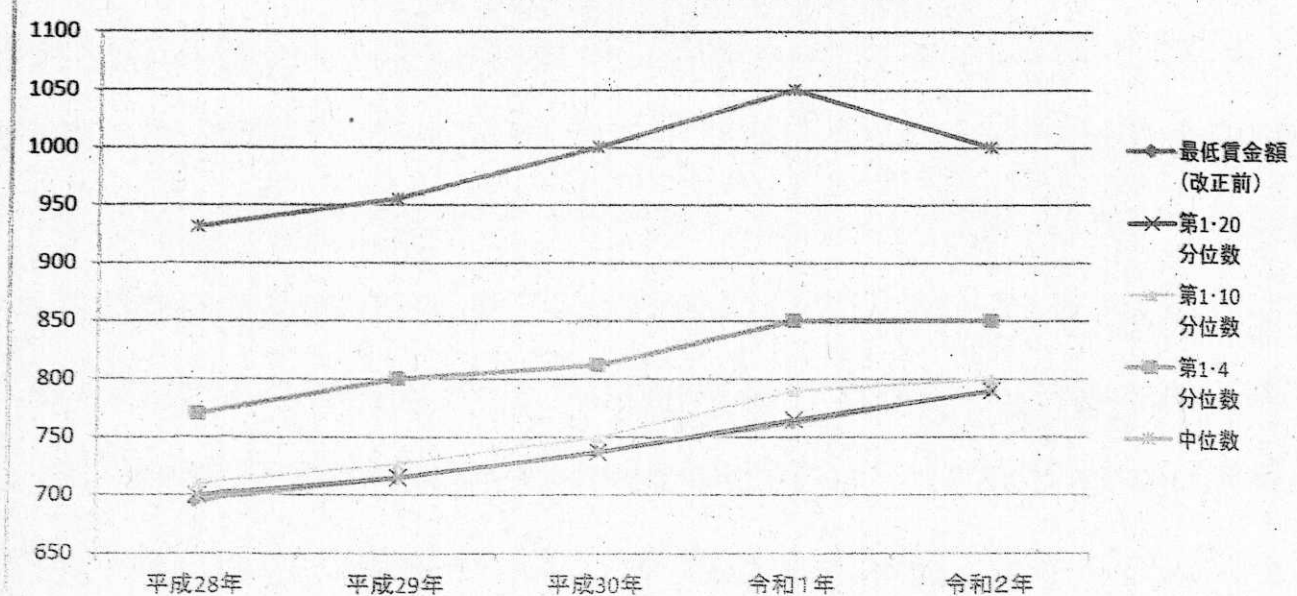
※1 未満率:改正される前の最低賃金額を下回っている労働者の割合

※2 影響率:改正された後の最低賃金額を下回ることとなる労働者の割合

### 地域別最低賃金該当産業計(パート労働者のみ)

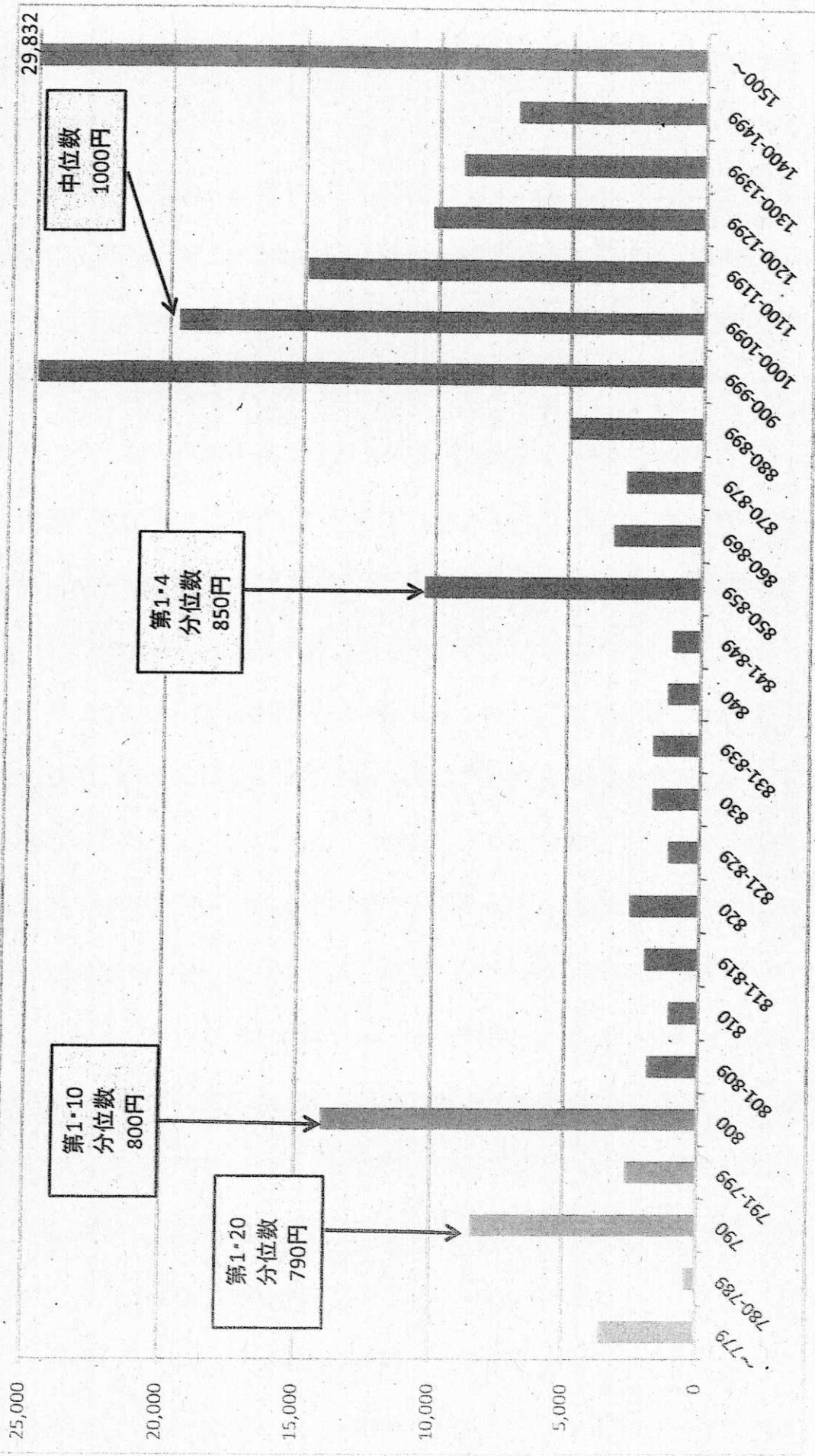
年	最低賃金額 (改正前)	第1・20 分位数	第1・10 分位数	第1・4 分位数	中位数
平成28年	694	699	700	720	770
平成29年	715	715	720	750	800
平成30年	737	737	737	750	820
令和1年	762	762	765	800	850
令和2年	790	790	790	800	850
前年比 増減	28	28	25	0	0

地域別最低賃金該当産業計(全労働者)



# 賃金分布表(1)地域別最賃対象産業計

全規模



時間当たり所定内金額

本グラフは、賃金実態調査6ページの表をグラフにしたものである。

全労働者数	180,008 人
第1・20分位数	9,000 番目
第1・10分位数	18,001 番目
第1・4分位数	45,002 番目
中位数	90,004 番目

第1・20分位数	790
第1・10分位数	800
第1・4分位数	850
中位数	1,000

労働者数