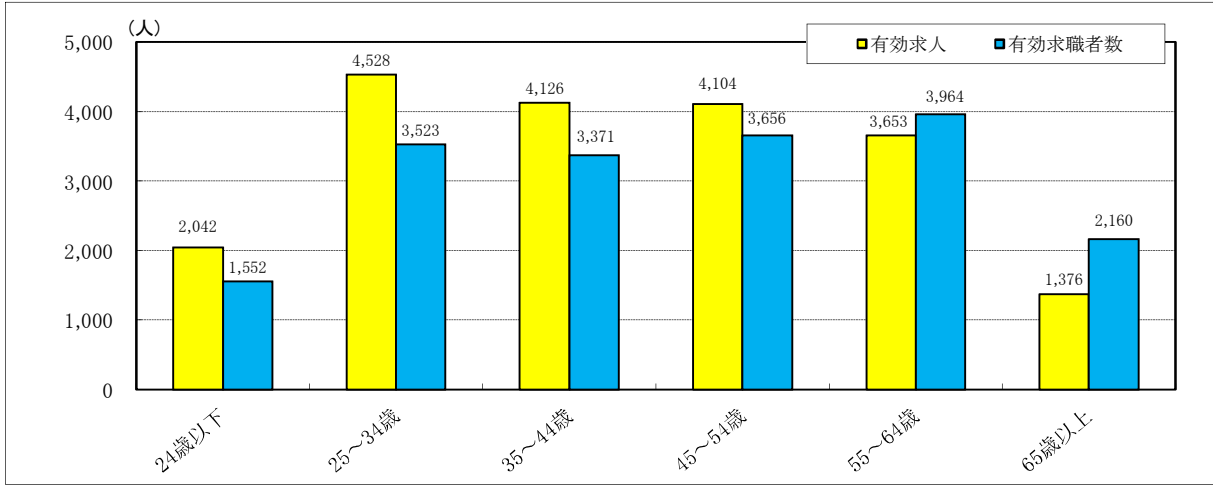


年齢別有効求人・有効求職バランスシート（常用計）

大分労働局 令和2年12月分

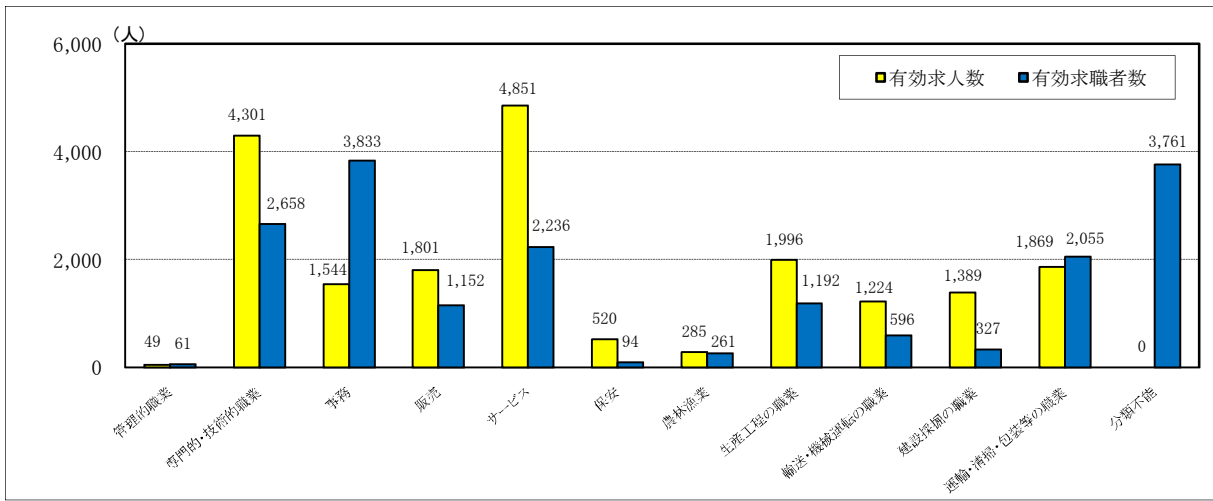


	有効求人	有効求職者数			有効求人倍率
		計	男	女	
24歳以下	2,042	1,552	702	849	1.32
25~34歳	4,528	3,523	1,329	2,192	1.29
35~44歳	4,126	3,371	1,321	2,047	1.22
45~54歳	4,104	3,656	1,422	2,233	1.12
55~64歳	3,653	3,964	1,847	2,116	0.92
65歳以上	1,376	2,160	1,287	872	0.64
年齢計	19,829	18,226	7,908	10,309	1.09

* 年齢別の有効求人数は「就職機会積み上げ方式」による。

職業別有効求人・有効求職バランスシート（常用計）

大分労働局 令和2年12月分



	有効求人数	有効求職者数			有効求人倍率
		計	男	女	
管理的職業	49	61	58	3	0.80
専門的・技術的職業	4,301	2,658	878	1,779	1.62
事務	1,544	3,833	808	3,024	0.40
販売	1,801	1,152	465	687	1.56
サービス	4,851	2,236	680	1,555	2.17
保安	520	94	92	2	5.53
農林漁業	285	261	204	57	1.09
生産工程の職業	1,996	1,192	774	416	1.67
輸送・機械運転の職業	1,224	596	579	17	2.05
建設採掘の職業	1,389	327	312	15	4.25
運輸・清掃・包装等の職業	1,869	2,055	1,048	1,006	0.91
分類不能	0	3,761	2,010	1,748	0.00
職業計	19,829	18,226	7,908	10,309	1.09

* 有効求職者数の計欄には性別不詳の求職者が含まれているため男女の計とは一致しない。

(注) 職業分類は「厚生労働省編職業分類 職業分類表(23年改訂)」による。