



報道関係者 各位

令和2年9月1日(火)

【照会先】

大分労働局職業安定部

部長 越橋 健太郎

労働市場情報官 小野 嘉宣

電話 097-535-2090(内線313)

## 大分県の雇用情勢(令和2年7月分)

### ○有効求人倍率 「1.10倍」(前月比0.03P低下)

**有効求人倍率は高水準であるが、新型コロナウイルス感染症が雇用に与える影響について、引き続き注視が必要である。**

- 有効求人倍率(季節調整値)は、前月(1.13倍)を0.03ポイント下回り、7か月連続で低下したものの1.1倍台の水準を維持。
- 有効求人倍率(季節調整値)は、平成27年2月から66か月連続で1.0倍以上。
- 有効求人数(季節調整値)は、前月比0.1%減と5か月連続の減少。
- 有効求職者数(季節調整値)は、前月比2.6%増と3か月連続の増加。
- 正社員有効求人倍率(原数値)は、前年同月比0.25ポイント下回り、7か月連続で低下。
- 就業地別有効求人倍率(季節調整値)は、前月比0.03ポイント下回り、8か月連続の低下。  
(※令和元年12月以前の季節調整値は、新季節指数により改訂されています。)

#### 1. 求人倍率の状況

- 7月の有効求人倍率(季節調整値)は、有効求人数(同)が20,232人と前月に比べ0.1%減少し、有効求職者数(同)は18,452人と前月に比べ2.6%増加となったことから、前月を0.03ポイント下回る**1.10倍**となりました。(昭和38年1月から集計)
- 正社員有効求人倍率(原数値)は、前年同月を0.25ポイント下回る**0.98倍**となり、令和2年5月以来2か月ぶりに0.9倍台となりました(九州ブロックで31か月連続1位)。(平成17年4月から集計)
- 就業地別有効求人倍率(季節調整値)は、前月比0.03ポイント下回る**1.16倍**となり、8か月連続で低下しました。(平成17年2月から集計)

#### 2. 求人の状況

新規求人数(原数値)は7,072人と前年同月比で**27.2%減少**しました。

これを主要産業別で見ますと、医療、福祉(▲21.3%)、サービス業(▲40.4%)、製造業(▲32.5%)、卸売業、小売業(▲25.4%)、運輸業、郵便業(▲44.7%)、宿泊業、飲食サービス業(▲29.2%)、生活関連サービス業、娯楽業(▲41.2%)、建設業(▲12.4%)、情報通信業(▲50.5%)と、すべての産業で減少となりました。

#### 3. 求職の状況

新規求職申込件数(原数値)は4,028人と前年同月比で**8.8%減少**しました。

このうち常用フルタイム新規求職者数(同)は2,545人と前年同月比で10.5%減少しました。

内訳は、在職者805人(▲19.4%)、離職者1,619人(▲4.0%)、無業者121人(▲23.9%)となっています。

離職者を離職理由別にみますと、事業主都合394人(10.1%)、自己都合1,158人(▲6.5%)となりました。

#### 4. ハローワーク別有効求人倍率の状況

ハローワーク別の有効求人倍率(原数値)をみますと、最高は佐伯所の1.28倍(前月:1.23倍)、最低は別府所の0.71倍(前月:0.77倍)となりました。

#### 5. 雇用保険受給者の状況

雇用保険受給者実人員については、5,786人と前年同月比で18.3%増加しました。

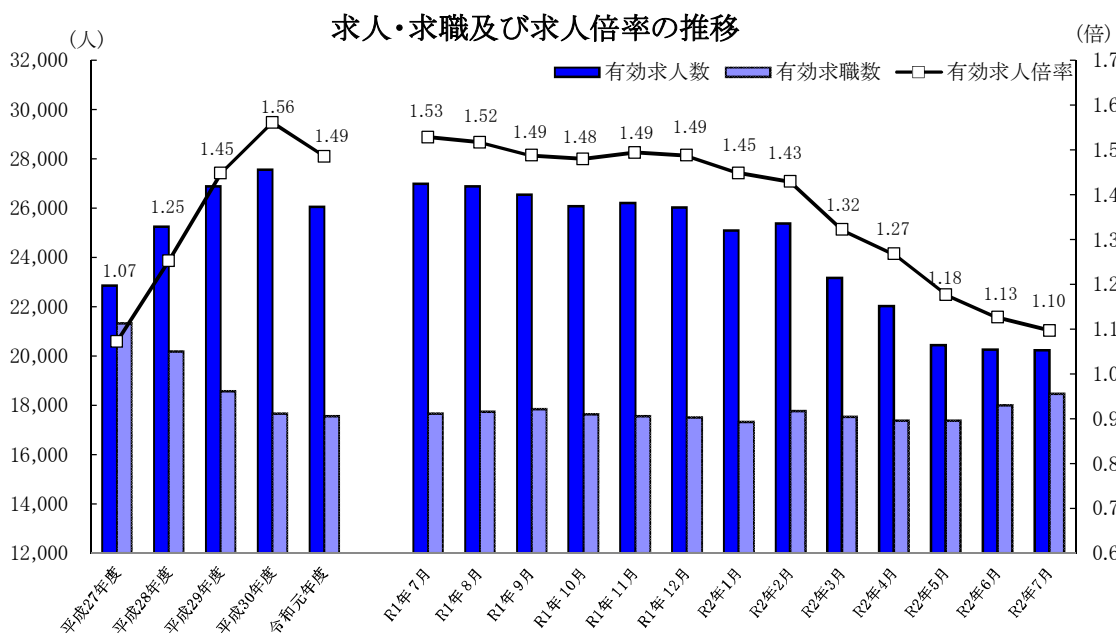
項目	年月			対前月 増減率 (差)	対前年同月 増減率 (差)
	令和2年7月	令和2年6月	令和元年7月		
1. 新規求職申込件数	4,028	4,437	4,417	(▲9.2)	▲ 8.8
2. (季節調整値) 月間有効求職者数	18,452	17,991	17,655	2.6	—
3. 新規求人数	7,072	7,816	9,710	(▲9.5)	▲ 27.2
4. (季節調整値) 月間有効求人数	20,232	20,252	26,984	▲ 0.1	—
5. 就職件数	1,560	1,786	1,979	(▲12.7)	▲ 21.2
6. (季節調整値) 新規求人倍率	1.65倍	1.68倍	2.02倍	▲ 0.03	—
7. (季節調整値) 有効求人倍率	1.10倍	1.13倍	1.53倍	▲ 0.03	—
8. 正社員新規求人数	3,638	4,001	4,750	—	▲ 23.4
9. 正社員有効求人数	10,955	11,108	13,196	—	▲ 17.0
10. 常用フルタイム 新規求職者数	2,545	2,678	2,845	—	▲ 10.5
うち 在職者	805	785	999	—	▲ 19.4
うち 離職者	1,619	1,750	1,687	—	▲ 4.0
うち 無業者	121	143	159	—	▲ 23.9
11. 常用フルタイム 有効求職者数	11,147	11,141	10,719	—	4.0
12. 正社員就職件数	691	761	883	—	▲ 21.7
13. *正社員有効求人倍率	0.98倍	1.00倍	1.23倍	—	▲ 0.25

\* 正社員有効求人倍率＝正社員有効求人数/常用フルタイム有効求職者数 (なお、常用フルタイム有効求職者にはフルタイムの派遣労働者や契約社員を希望する者も含まれるため、厳密な意味での正社員有効求人倍率より低い値となる。)

\* 令和元年12月以前の数値は新季節指数により改訂されている。

\* ( )内の数値は参考指標

職業安定業務統計



(注) 年度分は月平均値、各月分は季節調整値である。

なお、令和元年12月以前の数値は、令和2年1月分公表時に新季節指数により改訂されている。

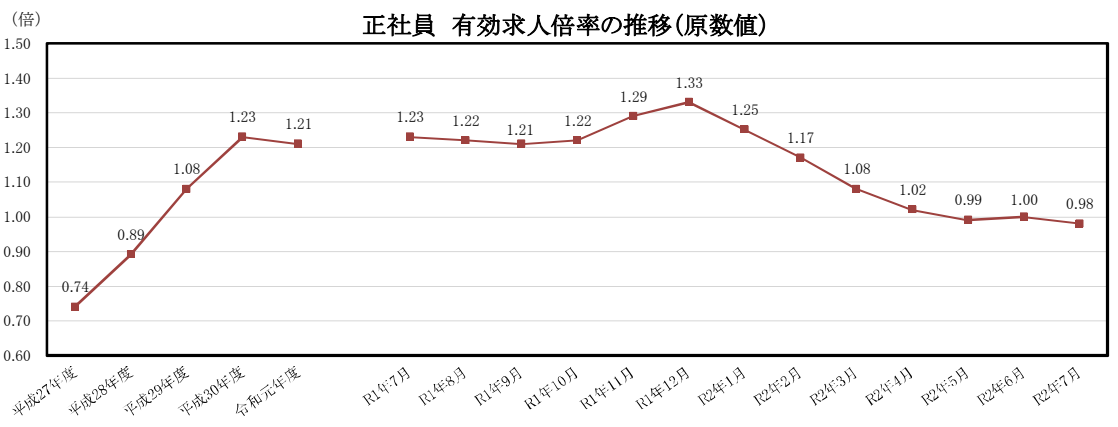
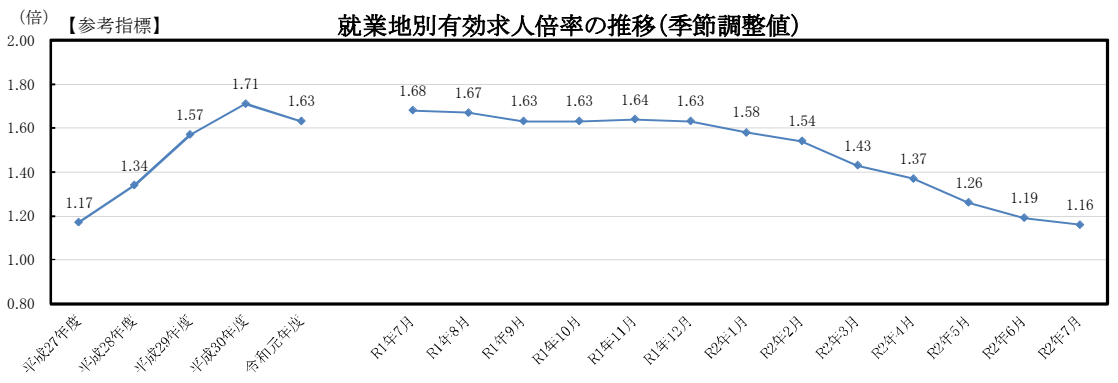
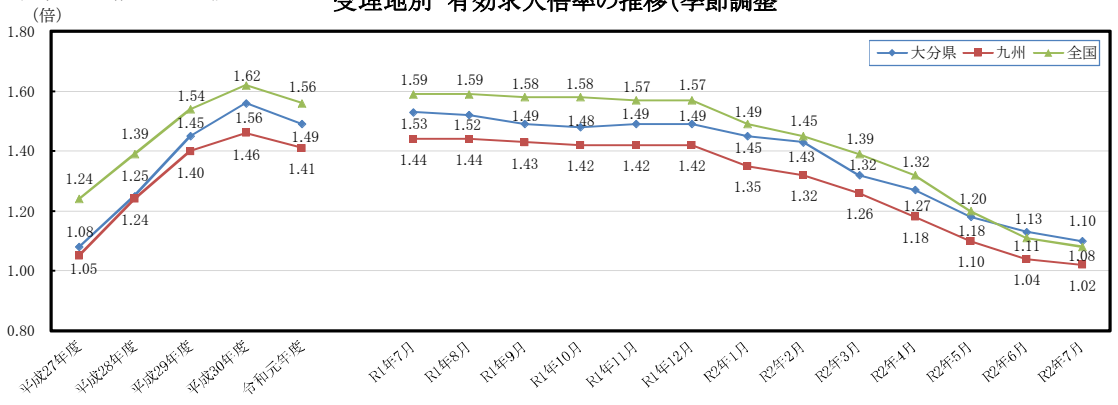
# 有効求人倍率の推移

I 有効求人倍率(新規学卒者を除きパートタイムを含) 大分労働局

項目 年度・月	受理地別(季節調整値)						就業地別(季節調整値)		正社員(原数値)	
	大分県		九州		全国		大分県(参考指標)		大分県	
	前年度比 月別は前月比 (ポイント)	前年度比 月別は前月比 (ポイント)	前年度比 月別は前月比 (ポイント)	前年度比 月別は前月比 (ポイント)	前年度比 月別は前月比 (ポイント)	前年度比 月別は前月比 (ポイント)	前年度比 月別は前月比 (ポイント)	前年度比 月別は前月比 (ポイント)	前年度比 月別は前月比 (ポイント)	
平成27年度	1.08	0.14	1.05	0.13	1.24	0.13	1.17	0.16	0.74	0.10
平成28年度	1.25	0.17	1.24	0.19	1.39	0.15	1.34	0.17	0.89	0.15
平成29年度	1.45	0.20	1.40	0.16	1.54	0.15	1.57	0.23	1.08	0.19
平成30年度	1.56	0.11	1.46	0.06	1.62	0.08	1.71	0.14	1.23	0.15
令和元年度	1.49	▲0.07	1.41	▲0.05	1.56	▲0.06	1.63	▲0.08	1.21	▲0.02
令和元年度										
R01年07月	1.53	▲0.01	1.44	▲0.01	1.59	▲0.02	1.68	▲0.02	1.23	▲0.01
R01年08月	1.52	▲0.01	1.44	0.00	1.59	0.00	1.67	▲0.01	1.22	▲0.04
R01年09月	1.49	▲0.03	1.43	▲0.01	1.58	▲0.01	1.63	▲0.04	1.21	▲0.07
R01年10月	1.48	▲0.01	1.42	▲0.01	1.58	0.00	1.63	0.00	1.22	▲0.05
R01年11月	1.49	0.01	1.42	0.00	1.57	▲0.01	1.64	0.01	1.29	0.00
R01年12月	1.49	0.00	1.42	0.00	1.57	0.00	1.63	▲0.01	1.33	0.01
R02年01月	1.45	▲0.04	1.35	▲0.07	1.49	▲0.08	1.58	▲0.05	1.25	▲0.02
R02年02月	1.43	▲0.02	1.32	▲0.03	1.45	▲0.04	1.54	▲0.04	1.17	▲0.04
R02年03月	1.32	▲0.11	1.26	▲0.06	1.39	▲0.06	1.43	▲0.11	1.08	▲0.11
令和2年度										
R02年04月	1.27	▲0.05	1.18	▲0.08	1.32	▲0.07	1.37	▲0.06	1.02	▲0.13
R02年05月	1.18	▲0.09	1.10	▲0.08	1.20	▲0.12	1.26	▲0.11	0.99	▲0.18
R02年06月	1.13	▲0.05	1.04	▲0.06	1.11	▲0.09	1.19	▲0.07	1.00	▲0.22
R02年07月	1.10	▲0.03	1.02	▲0.02	1.08	▲0.03	1.16	▲0.03	0.98	▲0.25

\* 正社員有効求人倍率=正社員有効求人数/常用フルタイム有効求職者数

## II 有効求人倍率の推移



新規求人・産業別・規模別状況(パートを含む)

大分労働局

産業・規模	令和2年7月	前年同月	前年同月比(%)
A、B 農、林、漁業 (01~04)	122	129	▲ 5.4
C 鉱業 (05)	3	0	-
D 建設業 (06~08)	889	1,015	▲ 12.4
E 製造業 (09~32)	660	978	▲ 32.5
09 食料品製造業	110	245	▲ 55.1
10 飲料・たばこ・飼料製造業	19	26	▲ 26.9
11 繊維工業	7	26	▲ 73.1
12 木材・木製品製造業	28	38	▲ 26.3
13 家具・装備品製造業	13	7	85.7
14 パルプ・紙・紙加工品製造業	2	10	▲ 80.0
15 印刷・同関連産業	13	15	▲ 13.3
16 化学工業	12	23	▲ 47.8
17 石油製品・石炭製品製造業	10	0	-
18 プラスチック製品製造業	23	51	▲ 54.9
19 ゴム製品製造業	6	16	▲ 62.5
21 窯業・土石製品製造業	22	32	▲ 31.3
22 鉄鋼業	1	14	▲ 92.9
23 非鉄金属製造業	2	7	▲ 71.4
24 金属製品製造業	54	55	▲ 1.8
25 はん用機械器具製造業	27	26	3.8
26 生産用機械器具製造業	8	14	▲ 42.9
27 業務用機械器具製造業	12	35	▲ 65.7
28 電子部品・デバイス・電子回路製造業	113	82	37.8
29 電気機械器具製造業	39	63	▲ 38.1
30 情報通信機械器具製造業	0	5	▲ 100.0
31 輸送用機械器具製造業	130	172	▲ 24.4
20、32 その他の製造業	9	16	▲ 43.8
F 電気・ガス・熱供給・水道業 (33~36)	6	6	0.0
G 情報通信業 (37~41)	100	202	▲ 50.5
39 情報サービス業	91	190	▲ 52.1
H 運輸業、郵便業 (42~49)	316	571	▲ 44.7
I 卸売業、小売業 (50~61)	895	1,200	▲ 25.4
50~55 卸売業	185	246	▲ 24.8
56~61 小売業	710	954	▲ 25.6
56 各種商品小売業	118	131	▲ 9.9
J 金融業、保険業 (62~67)	55	53	3.8
K 不動産業、物品賃貸業 (68~70)	78	134	▲ 41.8
L 学術研究、専門・技術サービス業(71~74)	193	212	▲ 9.0
M 宿泊業、飲食サービス業 (75~77)	600	847	▲ 29.2
75 宿泊業	251	339	▲ 26.0
76 飲食店	331	479	▲ 30.9
N 生活関連サービス業、娯楽業 (78~80)	200	340	▲ 41.2
O 教育、学習支援業 (81, 82)	82	107	▲ 23.4
P 医療、福祉 (83~85)	1,997	2,536	▲ 21.3
83 医療業	949	1,214	▲ 21.8
85 社会保険・社会福祉・介護事業	1,042	1,316	▲ 20.8
Q 複合サービス事業 (86, 87)	54	99	▲ 45.5
R サービス業(他に分類されないもの) (88~96)	706	1,184	▲ 40.4
91 職業紹介・労働者派遣業	122	188	▲ 35.1
92 その他の事業サービス業	433	813	▲ 46.7
S・T 公務・その他 (97, 98, 99)	116	97	19.6
合計	7,072	9,710	▲ 27.2
29 人以下	4,631	6,292	▲ 26.4
30 ~ 99 人	1,644	2,243	▲ 26.7
100 ~ 299 人	610	896	▲ 31.9
300 ~ 499 人	120	155	▲ 22.6
500 ~ 999 人	56	88	▲ 36.4
1,000 人以上	11	36	▲ 69.4

(注)規模は事業所規模

平成26年4月分から産業分類は平成25年10月改訂の「日本標準産業分類」による。

# ハローワーク別月間有効求人倍率の推移

大分労働局  
(参考)

(倍)

年度	大分	別府	中津	日田	佐伯	宇佐	豊後大野	大分県 原数値	大分県	全国	完全失業率の 推移 (%)	
											大分県	全国
H27	1.10	1.00	0.97	0.99	1.06	1.18	1.26	1.07	1.07	1.23	2.9	3.4
H28	1.36	1.07	1.07	1.16	1.18	1.38	1.40	1.25	1.25	1.39	2.5	3.1
H29	1.61	1.15	1.40	1.31	1.39	1.59	1.30	1.45	1.45	1.54	2.3	2.8
H30	1.79	1.20	1.56	1.44	1.47	1.47	1.33	1.56	1.56	1.62	2.2	2.4
R1	1.71	1.17	1.52	1.33	1.45	1.24	1.21	1.49	1.49	1.55	2.0	2.4
H30/7	1.75	1.20	1.52	1.49	1.44	1.43	1.46	1.54	1.57	1.62	1.8	2.5
8	1.83	1.25	1.45	1.52	1.42	1.45	1.37	1.58	1.58	1.63		2.5
9	1.83	1.23	1.46	1.53	1.44	1.41	1.33	1.58	1.58	1.63		2.3
10	1.83	1.19	1.53	1.49	1.46	1.55	1.32	1.58	1.57	1.63	2.2	2.4
11	1.85	1.22	1.64	1.52	1.53	1.61	1.39	1.62	1.57	1.63		2.5
12	1.93	1.26	1.74	1.57	1.64	1.76	1.47	1.70	1.58	1.62		2.4
H31/1	1.92	1.20	1.77	1.40	1.54	1.62	1.35	1.65	1.57	1.63	2.0	2.5
2	1.84	1.28	1.63	1.39	1.60	1.53	1.39	1.62	1.56	1.63		2.4
3	1.86	1.27	1.63	1.46	1.52	1.43	1.33	1.61	1.58	1.62		2.5
4	1.69	1.15	1.51	1.44	1.34	1.38	1.16	1.48	1.58	1.63	2.3	2.4
R1/5	1.63	1.13	1.45	1.40	1.43	1.33	1.10	1.44	1.57	1.62		2.4
6	1.69	1.14	1.46	1.38	1.52	1.28	1.14	1.48	1.54	1.61		2.3
7	1.73	1.21	1.49	1.43	1.47	1.26	1.23	1.51	1.53	1.59	1.5	2.3
8	1.75	1.16	1.50	1.40	1.43	1.21	1.22	1.50	1.52	1.59		2.3
9	1.73	1.20	1.51	1.33	1.38	1.16	1.15	1.48	1.49	1.58		2.4
10	1.68	1.20	1.52	1.30	1.39	1.15	1.26	1.47	1.48	1.58	1.8	2.4
11	1.75	1.22	1.62	1.35	1.53	1.24	1.29	1.53	1.49	1.57		2.2
12	1.85	1.23	1.84	1.38	1.57	1.30	1.33	1.61	1.49	1.57		2.2
R2/1	1.76	1.22	1.57	1.27	1.54	1.21	1.20	1.52	1.45	1.49	2.0	2.4
2	1.70	1.20	1.54	1.20	1.43	1.23	1.26	1.47	1.43	1.45		2.4
3	1.61	1.03	1.32	1.11	1.37	1.12	1.21	1.36	1.32	1.39		2.5
4	1.48	0.83	1.12	0.94	1.17	0.91	1.09	1.19	1.27	1.32	2.3	2.6
5	1.33	0.69	1.06	0.89	1.21	0.84	0.94	1.08	1.18	1.20		2.9
6	1.28	0.77	1.04	0.89	1.23	0.81	1.06	1.09	1.13	1.11		2.8
7	1.26	0.71	1.09	0.98	1.28	0.84	1.16	1.08	1.10	1.08		2.9

※ ①有効求人倍率の推移は年度。全国、大分県の月分は季節調整値。

(全国・大分県とも令和元年12月以前の数値は新季節指数により改訂されている。)

②完全失業率の推移は年。全国の月分は季節調整値。大分県の期分はモデル推計値。

(全国の令和元年12月以前の数値は新季節指数により改訂されている。)

(大分県の平成30年12月以前のモデル推計値は令和元年5月31日に遡及改訂されている。)

## 雇用保険の動向

大分労働局

項目 年月	適用状況							給付状況						
	月末事業所数		資格取得者数		資格喪失者数		月末被保険者数		受給資格決定件数		初回受給者数		受給者実人員	
	件	前年比%		前年比%		前年比%		前年比%		前年比%		前年比%		前年比%
平成27年度	21,247	0.8	60,769	▲ 1.5	56,475	▲ 3.4	321,358	1.1	17,600	▲ 6.9	14,228	▲ 8.4	62,388	▲ 9.7
平成28年度	21,554	1.4	65,237	7.4	57,346	1.5	328,759	2.3	17,438	▲ 0.9	13,713	▲ 3.6	60,564	▲ 2.9
平成29年度	21,766	1.0	65,440	0.3	59,581	3.9	333,051	1.3	16,007	▲ 8.2	12,326	▲ 10.1	53,379	▲ 11.9
平成30年度	21,868	0.5	61,301	▲ 6.3	58,663	▲ 1.5	335,562	0.8	15,885	▲ 0.8	12,007	▲ 2.6	52,194	▲ 2.2
令和元年度	21,943	0.3	59,689	▲ 2.6	57,073	▲ 2.7	335,435	0.0	15,671	▲ 1.3	12,081	0.6	52,709	1.0
R1年7月	21,979	0.3	4,761	8.4	4,526	▲ 1.4	336,657	0.1	1,315	14.6	1,096	10.6	4,890	1.8
8月	21,986	0.2	3,954	▲ 7.3	4,270	▲ 5.2	336,333	0.0	1,204	▲ 2.7	1,181	1.5	4,908	0.5
9月	21,854	0.1	3,946	▲ 4.9	4,246	▲ 0.8	336,087	0.0	1,213	▲ 1.4	929	9.2	4,759	5.2
10月	21,871	0.2	4,664	▲ 3.2	4,845	▲ 7.3	335,515	0.0	1,365	▲ 1.9	1,022	0.3	4,650	1.6
11月	21,903	0.2	4,218	▲ 2.0	3,640	0.4	335,819	▲ 0.1	1,009	▲ 8.7	836	▲ 6.8	4,290	0.6
12月	21,931	0.3	3,442	▲ 7.2	2,984	▲ 10.0	336,068	▲ 0.2	823	▲ 4.7	822	0.5	4,167	2.5
R2年1月	21,966	0.6	3,678	▲ 2.8	4,418	▲ 9.5	335,244	0.1	1,216	▲ 10.5	900	▲ 6.4	4,136	▲ 0.6
2月	21,998	0.6	3,845	▲ 1.3	3,705	▲ 4.0	335,351	0.1	1,188	▲ 0.4	843	▲ 1.6	3,931	0.0
3月	21,995	0.5	4,165	▲ 0.9	4,414	3.1	335,095	0.1	1,199	5.6	812	10.0	3,947	4.8
4月	22,095	0.8	8,257	▲ 10.8	11,707	5.7	331,582	▲ 0.1	2,447	13.5	1,045	12.1	3,888	0.7
5月	22,125	0.8	9,760	20.9	4,813	▲ 4.6	336,160	0.5	1,828	1.6	1,634	▲ 4.2	4,459	▲ 3.3
6月	22,163	0.9	4,432	▲ 22.0	4,109	5.3	336,003	▲ 0.1	1,539	30.0	1,316	31.2	5,229	14.7
7月	22,212	1.1	3,907	▲ 17.9	4,100	▲ 9.4	335,855	▲ 0.2	1,280	▲ 2.7	1,536	40.1	5,786	18.3

- (注) 1 年度欄、月末事業所数及び月末被保険者数は、年度末現在の数値である。  
 2 初回受給者数及び受給者実人員は基本手当基本分である。  
 3 受給資格決定件数の4～7月分は修正の可能性がある。

## 九州・沖縄八県有効求人倍率の推移

大分労働局職業安定課

県名	令和2年5月	令和2年6月	令和2年7月	前月差	前年同月差
福岡県	1.18	1.11	1.08	▲ 0.03	▲ 0.48
佐賀県	1.08	1.01	1.03	0.02	▲ 0.26
長崎県	0.94	0.93	0.93	0.00	▲ 0.29
熊本県	1.23	1.13	1.13	0.00	▲ 0.48
宮崎県	1.12	1.10	1.10	0.00	▲ 0.36
鹿児島県	1.11	1.08	1.07	▲ 0.01	▲ 0.28
沖縄県	0.78	0.68	0.67	▲ 0.01	▲ 0.52
大分県	1.18	1.13	1.10	▲ 0.03	▲ 0.43
九州平均	1.10	1.04	1.02	▲ 0.02	▲ 0.42
全国	1.20	1.11	1.08	▲ 0.03	▲ 0.51

(注) 全国、九州各県の有効求人倍率は季節調整値。

なお、九州平均値は、九州八県の季節調整後の有効求人数の合計を有効求職者数の合計で除したものの。

令和元年12月以前の数値は新季節指数により改訂されている。

# 主要指標の推移

## 大分労働局

(学卒・日雇を除きパートを含む全数)

### I 原数値の動き

項目 年度・月	①新規求職申込件数		②月間有効求職者数		③新規求人数		④月間有効求人数		⑤紹介件数		⑥就職件数	
	前年比 (%)		前年比 (%)		前年比 (%)		前年比 (%)		前年比 (%)		前年比 (%)	
平成27年度 計	66,003	▲ 6.3	255,771	▲ 8.3	101,662	3.4	274,335	4.9	91,332	▲ 10.1	28,463	▲ 4.9
平成28年度 計	61,472	▲ 6.9	241,951	▲ 5.4	110,694	8.9	302,976	10.4	79,003	▲ 13.5	27,066	▲ 4.9
平成29年度 計	57,481	▲ 6.5	222,790	▲ 7.9	115,935	4.7	322,455	6.4	70,602	▲ 10.6	25,699	▲ 5.1
平成30年度 計	54,798	▲ 4.7	211,847	▲ 4.9	118,273	2.0	330,738	2.6	63,611	▲ 9.9	24,186	▲ 5.9
令和元年度 計	53,293	▲ 2.7	210,469	▲ 0.7	109,695	▲ 7.3	312,696	▲ 5.5	59,637	▲ 6.2	22,298	▲ 7.8
平成30年度												
H30年07月	4,013	▲ 4.2	17,558	▲ 5.7	9,631	3.2	27,105	6.0	4,824	▲ 10.1	1,962	▲ 2.3
H30年08月	4,351	▲ 3.3	17,262	▲ 5.0	9,794	9.1	27,194	5.8	4,911	▲ 8.3	1,777	▲ 6.1
H30年09月	4,225	▲ 12.9	17,085	▲ 7.1	9,243	▲ 6.2	26,916	1.9	4,761	▲ 19.5	1,850	▲ 11.1
H30年10月	4,692	0.4	17,627	▲ 4.8	10,425	0.1	27,858	1.6	5,621	▲ 3.7	2,118	▲ 6.4
H30年11月	3,955	▲ 5.2	16,999	▲ 4.0	9,889	14.6	27,560	3.3	4,850	▲ 7.8	1,905	▲ 4.4
H30年12月	3,194	▲ 6.6	15,766	▲ 3.6	8,500	▲ 6.6	26,833	2.8	3,748	▲ 14.7	1,559	▲ 5.1
H31年01月	5,249	1.3	16,712	▲ 2.2	10,808	2.8	27,514	3.3	5,350	▲ 7.2	1,679	▲ 5.1
H31年02月	4,899	▲ 2.6	17,443	▲ 1.8	10,364	4.4	28,248	1.4	6,251	▲ 8.2	2,098	1.2
H31年03月	4,762	▲ 8.1	18,098	▲ 3.7	10,091	▲ 0.4	29,186	2.4	6,667	▲ 7.4	2,643	▲ 8.1
令和元年度												
H31年04月	6,126	▲ 3.4	18,787	▲ 3.9	9,742	▲ 4.1	27,735	0.7	5,338	▲ 5.9	2,133	▲ 9.0
R1年05月	4,649	▲ 6.9	18,670	▲ 3.7	9,330	▲ 4.4	26,969	▲ 1.6	5,255	▲ 8.9	1,996	▲ 12.7
R1年06月	4,141	0.4	18,035	▲ 1.7	9,375	▲ 2.4	26,674	▲ 2.5	5,075	▲ 2.2	1,880	▲ 4.2
R1年07月	4,417	10.1	17,709	0.9	9,710	0.8	26,826	▲ 1.0	5,185	7.5	1,979	0.9
R1年08月	3,933	▲ 9.6	17,323	0.4	8,873	▲ 9.4	26,061	▲ 4.2	4,333	▲ 11.8	1,623	▲ 8.7
R1年09月	4,440	5.1	17,624	3.2	9,061	▲ 2.0	26,114	▲ 3.0	5,025	5.5	1,922	3.9
R1年10月	4,329	▲ 7.7	17,605	▲ 0.1	9,519	▲ 8.7	25,795	▲ 7.4	5,060	▲ 10.0	1,969	▲ 7.0
R1年11月	3,621	▲ 8.4	16,847	▲ 0.9	9,028	▲ 8.7	25,827	▲ 6.3	4,276	▲ 11.8	1,721	▲ 9.7
R1年12月	3,298	3.3	15,747	▲ 0.1	8,489	▲ 0.1	25,305	▲ 5.7	3,475	▲ 7.3	1,480	▲ 5.1
R2年01月	4,846	▲ 7.7	16,408	▲ 1.8	8,742	▲ 19.1	24,877	▲ 9.6	4,824	▲ 9.8	1,543	▲ 8.1
R2年02月	4,696	▲ 4.1	17,418	▲ 0.1	9,613	▲ 7.2	25,668	▲ 9.1	5,731	▲ 8.3	1,742	▲ 17.0
R2年03月	4,797	0.7	18,296	1.1	8,213	▲ 18.6	24,845	▲ 14.9	6,060	▲ 9.1	2,310	▲ 12.6
令和2年度												
R2年04月	5,723	▲ 6.6	18,906	0.6	7,255	▲ 25.5	22,509	▲ 18.8	4,455	▲ 16.5	1,907	▲ 10.6
R2年05月	4,034	▲ 13.2	18,450	▲ 1.2	7,093	▲ 24.0	19,998	▲ 25.8	3,813	▲ 27.4	1,364	▲ 31.7
R2年06月	4,437	7.1	18,768	4.1	7,816	▲ 16.6	20,394	▲ 23.5	4,813	▲ 5.2	1,786	▲ 5.0
R2年07月	4,028	▲ 8.8	18,408	3.9	7,072	▲ 27.2	19,937	▲ 25.7	4,141	▲ 20.1	1,560	▲ 21.2

### II 季節調整値の動き

項目 年度・月	①新規求職申込件数		②月間有効求職者数		③新規求人数		④月間有効求人数	
	前月比 (%)		前月比 (%)		前月比 (%)		前月比 (%)	
平成30年度								
H30年07月	4,409	▲ 1.6	17,588	▲ 0.6	9,612	▲ 2.8	27,636	0.1
H30年08月	4,667	5.9	17,522	▲ 0.4	9,760	1.5	27,635	0.0
H30年09月	4,485	▲ 3.9	17,447	▲ 0.4	9,960	2.0	27,600	▲ 0.1
H30年10月	4,637	3.4	17,567	0.7	9,600	▲ 3.6	27,615	0.1
H30年11月	4,603	▲ 0.7	17,602	0.2	10,021	4.4	27,698	0.3
H30年12月	4,531	▲ 1.6	17,662	0.3	9,838	▲ 1.8	27,875	0.6
H31年01月	4,569	0.8	17,651	▲ 0.1	9,747	▲ 0.9	27,721	▲ 0.6
H31年02月	4,578	0.2	17,609	▲ 0.2	9,950	2.1	27,459	▲ 0.9
H31年03月	4,384	▲ 4.2	17,432	▲ 1.0	9,988	0.4	27,518	0.2
令和元年度								
H31年04月	4,510	2.9	17,295	▲ 0.8	9,462	▲ 5.3	27,329	▲ 0.7
R1年05月	4,557	1.0	17,438	0.8	9,890	4.5	27,395	0.2
R1年06月	4,627	1.5	17,539	0.6	9,985	1.0	26,985	▲ 1.5
R1年07月	4,648	0.5	17,655	0.7	9,412	▲ 5.7	26,984	0.0
R1年08月	4,481	▲ 3.6	17,725	0.4	9,616	2.2	26,892	▲ 0.3
R1年09月	4,533	1.2	17,845	0.7	9,369	▲ 2.6	26,542	▲ 1.3
R1年10月	4,440	▲ 2.1	17,635	▲ 1.2	9,168	▲ 2.1	26,086	▲ 1.7
R1年11月	4,378	▲ 1.4	17,543	▲ 0.5	9,558	4.3	26,214	0.5
R1年12月	4,477	2.3	17,489	▲ 0.3	9,634	0.8	26,017	▲ 0.8
R2年01月	4,227	▲ 5.6	17,312	▲ 1.0	7,889	▲ 18.1	25,078	▲ 3.6
R2年02月	4,569	8.1	17,754	2.6	9,767	23.8	25,369	1.2
R2年03月	4,232	▲ 7.4	17,518	▲ 1.3	7,716	▲ 21.0	23,155	▲ 8.7
令和2年度								
R2年04月	4,161	▲ 1.7	17,364	▲ 0.9	6,810	▲ 11.7	22,007	▲ 5.0
R2年05月	4,189	0.7	17,376	0.1	7,911	16.2	20,446	▲ 7.1
R2年06月	4,574	9.2	17,991	3.5	7,672	▲ 3.0	20,252	▲ 0.9
R2年07月	4,328	▲ 5.4	18,452	2.6	7,128	▲ 7.1	20,232	▲ 0.1

\*令和元年12月以前の数値は新季節指数により改訂されている。



新規求人・産業別・規模別状況(令和2年度)

パートを含む

大分労働局

産業・規模	4月	5月	6月	7月	8月	9月	10月	11月	12月	1月	2月	3月	計
<b>A、B 農・林・漁業 (01～04)</b>	113	81	95	122	0	0	0	0	0	0	0	0	411
<b>C 鉱業 (05)</b>	3	4	4	3	0	0	0	0	0	0	0	0	14
<b>D 建設業 (06～08)</b>	999	936	997	889	0	0	0	0	0	0	0	0	3,821
<b>E 製造業 (09～32)</b>	767	657	709	660	0	0	0	0	0	0	0	0	2,793
09 食料品製造業	148	146	126	110	0	0	0	0	0	0	0	0	530
10 飲料、たばこ、飼料製造業	15	16	7	19	0	0	0	0	0	0	0	0	57
11 繊維工業	8	29	28	7	0	0	0	0	0	0	0	0	72
12 木材、木製品製造業	30	11	38	28	0	0	0	0	0	0	0	0	107
13 家具、装備品製造業	5	9	12	13	0	0	0	0	0	0	0	0	39
14 パルプ、紙、紙加工品製造業	16	11	9	2	0	0	0	0	0	0	0	0	38
15 印刷、同関連産業	17	10	3	13	0	0	0	0	0	0	0	0	43
16 化学工業	2	10	13	12	0	0	0	0	0	0	0	0	37
17 石油製品、石炭製品製造業	10	0	4	10	0	0	0	0	0	0	0	0	24
18 プラスチック製品製造業	19	10	15	23	0	0	0	0	0	0	0	0	67
19 ゴム製品製造業	2	3	1	6	0	0	0	0	0	0	0	0	12
21 窯業、土石製品製造業	20	18	49	22	0	0	0	0	0	0	0	0	109
22 鉄鋼業	9	16	16	1	0	0	0	0	0	0	0	0	42
23 非鉄金属製造業	24	6	6	2	0	0	0	0	0	0	0	0	38
24 金属製品製造業	31	44	84	54	0	0	0	0	0	0	0	0	213
25 はん用機械器具製造業	33	18	31	27	0	0	0	0	0	0	0	0	109
26 生産用機械器具製造業	3	8	7	8	0	0	0	0	0	0	0	0	26
27 業務用機械器具製造業	12	3	7	12	0	0	0	0	0	0	0	0	34
28 電子部品・デバイス製造業	194	72	62	113	0	0	0	0	0	0	0	0	441
29 電気機械器具製造業	40	78	38	39	0	0	0	0	0	0	0	0	195
30 情報通信機械器具製造業	3	0	3	0	0	0	0	0	0	0	0	0	6
31 輸送用機械器具製造業	115	130	122	130	0	0	0	0	0	0	0	0	497
20、32 その他の製造業	11	9	28	9	0	0	0	0	0	0	0	0	57
<b>F 電気ガス熱供給水道業 (33～36)</b>	2	7	8	6	0	0	0	0	0	0	0	0	23
<b>G 情報通信業 (37～41)</b>	99	106	106	100	0	0	0	0	0	0	0	0	411
39 情報サービス業	89	95	89	91	0	0	0	0	0	0	0	0	364
<b>H 運輸業・郵便業 (42～49)</b>	365	366	403	316	0	0	0	0	0	0	0	0	1,450
<b>I 卸売・小売業 (50～61)</b>	789	872	849	895	0	0	0	0	0	0	0	0	3,405
50～55 卸売業	160	165	176	185	0	0	0	0	0	0	0	0	686
56～61 小売業	629	707	673	710	0	0	0	0	0	0	0	0	2,719
56 各種商品小売業	136	82	115	118	0	0	0	0	0	0	0	0	451
<b>J 金融・保険業 (62～67)</b>	43	20	54	55	0	0	0	0	0	0	0	0	172
<b>K 不動産業・物品賃貸業 (68～70)</b>	64	71	103	78	0	0	0	0	0	0	0	0	316
<b>L 学術研究、専門・技術サービス業 (71～74)</b>	200	149	178	193	0	0	0	0	0	0	0	0	720
<b>M 宿泊業・飲食サービス業 (75～77)</b>	431	825	407	600	0	0	0	0	0	0	0	0	2,263
75 宿泊業	162	105	133	251	0	0	0	0	0	0	0	0	651
76 飲食店	244	708	210	331	0	0	0	0	0	0	0	0	1,493
<b>N 生活関連サービス業・娯楽業 (78～80)</b>	220	207	334	200	0	0	0	0	0	0	0	0	961
<b>O 教育・学習支援業 (81～82)</b>	83	58	96	82	0	0	0	0	0	0	0	0	319
<b>P 医療・福祉 (83～85)</b>	2,063	1,994	1,998	1,997	0	0	0	0	0	0	0	0	8,052
83 医療業	942	922	795	949	0	0	0	0	0	0	0	0	3,608
85 社会保険・社会福祉・介護事業	1,104	1,071	1,195	1,042	0	0	0	0	0	0	0	0	4,412
<b>Q 複合サービス事業 (86、87)</b>	106	57	28	54	0	0	0	0	0	0	0	0	245
<b>R サービス業 (88～96)</b>	703	516	1,016	706	0	0	0	0	0	0	0	0	2,941
91 職業紹介・労働者派遣業	146	34	79	122	0	0	0	0	0	0	0	0	381
92 その他の事業サービス業	408	373	739	433	0	0	0	0	0	0	0	0	1,953
<b>S・T 公務・その他 (97・98・99)</b>	205	167	431	116	0	0	0	0	0	0	0	0	919
<b>合 計</b>	<b>7,255</b>	<b>7,093</b>	<b>7,816</b>	<b>7,072</b>	<b>0</b>	<b>0</b>	<b>0</b>	<b>0</b>	<b>0</b>	<b>0</b>	<b>0</b>	<b>0</b>	<b>29,236</b>
29 人以下	4,852	4,685	5,381	4,631	0	0	0	0	0	0	0	0	19,549
30 ～ 99 人	1,626	1,573	1,447	1,644	0	0	0	0	0	0	0	0	6,290
100 ～ 299 人	535	546	555	610	0	0	0	0	0	0	0	0	2,246
300 ～ 499 人	151	111	137	120	0	0	0	0	0	0	0	0	519
500 ～ 999 人	89	108	75	56	0	0	0	0	0	0	0	0	328
1,000 人以上	2	70	221	11	0	0	0	0	0	0	0	0	304

新規求人・産業別・規模別状況(令和元年度)

パートを含む

大分労働局

産業・規模	4月	5月	6月	7月	8月	9月	10月	11月	12月	1月	2月	3月	計
A、B 農・林・漁業 (01～04)	94	143	78	129	95	102	103	78	60	102	60	83	1,127
C 鉱業 (05)	2	0	0	0	0	0	1	2	4	2	5	4	20
D 建設業 (06～08)	1,003	1,025	943	1,015	952	890	970	967	839	779	800	876	11,059
E 製造業 (09～32)	1,028	925	957	978	860	962	1,032	869	870	955	895	852	11,183
09 食料品製造業	205	222	221	245	204	164	251	197	131	220	163	129	2,352
10 飲料、たばこ、飼料製造業	21	14	28	26	15	16	32	16	7	41	22	11	249
11 繊維工業	34	36	24	26	26	26	27	21	18	21	39	26	324
12 木材、木製品製造業	37	13	39	38	16	36	32	25	26	44	19	41	366
13 家具、装備品製造業	12	13	15	7	18	20	8	10	27	21	12	8	171
14 バルブ、紙、紙加工品製造業	22	7	5	10	11	1	26	14	2	4	12	9	123
15 印刷、同関連産業	22	16	14	15	20	21	20	13	11	27	17	16	212
16 化学工業	12	18	26	23	14	14	17	11	16	15	17	11	194
17 石油製品、石炭製品製造業	0	0	0	0	2	0	0	3	0	0	0	1	6
18 プラスチック製品製造業	60	49	22	51	28	42	45	28	40	30	30	41	466
19 ゴム製品製造業	20	6	5	16	7	1	6	8	2	5	13	1	90
21 窯業、土石製品製造業	26	30	47	32	30	62	24	33	53	18	19	59	433
22 鉄鋼業	21	30	24	14	7	34	12	4	24	5	14	13	202
23 非鉄金属製造業	2	14	23	7	15	20	5	14	2	5	11	2	120
24 金属製品製造業	49	57	70	55	62	73	67	91	70	59	71	80	804
25 はん用機械器具製造業	18	27	26	26	30	27	24	18	41	25	34	35	331
26 生産用機械器具製造業	19	18	13	14	25	11	14	17	6	14	9	10	170
27 業務用機械器具製造業	58	9	8	35	13	8	6	23	6	10	9	7	192
28 電子部品・デバイス製造業	90	32	81	82	23	110	152	10	109	175	77	133	1,074
29 電気機械器具製造業	69	86	90	63	81	92	60	103	80	66	90	59	939
30 情報通信機械器具製造業	3	0	6	5	4	2	3	6	20	10	9	2	70
31 輸送用機械器具製造業	204	209	155	172	191	149	188	188	148	130	197	125	2,056
20、32 その他の製造業	24	19	15	16	18	33	13	16	31	10	11	33	239
F 電気・ガス熱供給水道業 (33～36)	6	4	7	6	1	16	4	5	11	6	1	10	77
G 情報通信業 (37～41)	190	193	170	202	130	148	114	143	112	97	123	107	1,729
39 情報サービス業	179	163	149	190	99	121	108	127	93	91	107	92	1,519
H 運輸業・郵便業 (42～49)	526	608	440	571	506	434	537	567	461	451	420	531	6,052
I 卸売・小売業 (50～61)	1,329	1,133	1,145	1,200	1,086	1,064	1,250	1,000	802	1,034	1,151	871	13,065
50～55 卸売業	269	218	204	246	186	225	299	190	144	227	202	180	2,590
56～61 小売業	1,060	915	941	954	900	839	951	810	658	807	949	691	10,475
56 各種商品小売業	179	94	128	131	75	136	128	41	71	148	95	79	1,305
J 金融・保険業 (62～67)	43	39	56	53	48	52	42	42	54	38	45	44	556
K 不動産業・物品賃貸業 (68～70)	184	91	101	134	81	105	134	71	100	97	79	96	1,273
L 学術研究、専門・技術サービス業 (71～74)	192	185	199	212	188	195	211	212	228	189	188	174	2,373
M 宿泊業・飲食サービス業 (75～77)	927	1,122	1,108	847	1,059	1,022	914	1,205	785	860	1,287	568	11,704
75 宿泊業	407	325	515	339	290	472	346	320	380	398	319	245	4,356
76 飲食店	499	744	555	479	738	519	540	845	376	431	931	293	6,950
N 生活関連サービス業・娯楽業 (78～80)	348	383	484	340	351	462	372	340	352	350	314	302	4,398
O 教育・学習支援業 (81・82)	116	82	115	107	61	110	93	92	116	148	160	144	1,344
P 医療・福祉 (83～85)	2,400	2,153	2,192	2,536	2,248	2,262	2,430	2,181	2,275	2,574	2,435	2,103	27,789
83 医療業	1,111	1,012	968	1,214	1,073	945	1,080	1,066	1,094	1,245	1,092	895	12,795
85 社会保険・社会福祉・介護事業	1,280	1,129	1,215	1,316	1,171	1,304	1,340	1,112	1,168	1,325	1,324	1,199	14,883
Q 複合サービス事業 (86、87)	98	111	85	99	54	84	202	105	55	120	31	36	1,080
R サービス業 (88～96)	1,103	1,001	1,140	1,184	1,037	1,034	999	885	1,035	806	892	997	12,113
91 職業紹介・労働者派遣業	178	170	109	188	127	112	191	145	104	125	137	32	1,618
92 その他の事業サービス業	741	668	841	813	714	762	654	600	779	510	562	775	8,419
S・T 公務・その他 (97・98・99)	153	132	155	97	116	119	111	264	330	134	727	415	2,753
合計	9,742	9,330	9,375	9,710	8,873	9,061	9,519	9,028	8,489	8,742	9,613	8,213	109,695
29 人以下	6,379	6,148	6,261	6,292	5,886	6,145	6,252	5,857	5,538	5,546	6,062	5,522	71,888
30 ～ 99 人	2,247	2,138	2,070	2,243	2,040	1,919	2,180	2,166	1,825	2,132	2,223	1,693	24,876
100 ～ 299 人	795	743	772	896	687	710	741	743	702	736	838	599	8,962
300 ～ 499 人	140	138	97	155	118	101	148	170	239	205	232	150	1,893
500 ～ 999 人	100	115	128	88	83	147	170	52	140	103	91	198	1,415
1,000 人以上	81	48	47	36	59	39	28	40	45	20	167	51	661