



報道関係者 各位

令和元年 11 月 1 日 (金)

【照会先】

大分労働局職業安定部

部長 越橋 健太郎

労働市場情報官 川野 剛

電話 097-535-2090(内線 313)

## 大分県の雇用情勢 (令和元年 9 月分)

### ○ 有効求人倍率 「1.48 倍」 (前月比 0.04P 低下)

- ・ 2 カ月連続で低下したが、1.4 倍台の高い水準を維持
- ・ 正社員有効求人倍率 前年同月比 0.07P 低下し 1.21 倍 (九州ブロックで 21 か月連続 1 位)

- ・ 県内の雇用情勢は、着実に改善が進んでいる。
- ・ 有効求人倍率 (季節調整値) は、前月 (1.52 倍) を 0.04 ポイント下回り、2 カ月連続で低下したが、1.4 倍台の高い水準を維持。
- ・ 有効求人倍率 (季節調整値) は、平成 27 年 2 月から 56 か月連続で 1.0 倍以上。
- ・ 有効求人数 (季節調整値) は、前月比 1.9% 減と 3 か月ぶりの減少。
- ・ 有効求職者数 (季節調整値) は、前月比 0.8% 増と 5 か月連続の増加。
- ・ 正社員有効求人倍率 (原数値) は、前年同月比 0.07 ポイント下回り 3 か月連続の低下。
- ・ 就業地別有効求人倍率 (季節調整値) は、前月比 0.06 ポイント下回り 5 か月連続の低下。(※平成 30 年 12 月以前の季節調整値は、新季節指数により改訂されています。)

#### 1. 求人倍率の状況

- (1) 9 月の有効求人倍率 (季節調整値) は、有効求人数 (同) が 26,674 人と前月に比べ 1.9% 減少し、有効求職者数 (同) は 17,980 人と前月に比べ 0.8% 増加となったことから、前月を 0.04 ポイント下回る **1.48 倍** となりました。(昭和 38 年 1 月から集計)
- (2) 正社員有効求人倍率 (原数値) は、前年同月を 0.07 ポイント下回る **1.21 倍** となったが、平成 29 年 6 月から 28 か月連続の 1 倍台を維持しました。(平成 17 年 4 月から集計)
- (3) 就業地別有効求人倍率 (季節調整値) は、前月比 0.06 ポイント下回る **1.62 倍** となり、5 か月連続で低下しました。(平成 17 年 2 月から集計)

#### 2. 求人の状況

新規求人数 (原数値) は 9,061 人と前年同月比で **2.0% 減少** しました。

これを主要産業別で見ますと、情報通信業 (27.6%)、宿泊業、飲食サービス業 (6.6%)、医療、福祉 (5.4%)、生活関連サービス業、娯楽業 (4.8%)、サービス業 (2.6%) で増加となり、建設業 (▲16.0%)、製造業 (▲15.8%)、卸売業、小売業 (▲8.5%)、運輸業、郵便業 (▲3.3%) で減少となりました。

#### 3. 求職の状況

新規求職申込件数 (原数値) は 4,440 人と前年同月比で **5.1% 増加** しました。

このうち常用フルタイム新規求職者数 (同) は 2,732 人と前年同月比で 5.9% 増加しました。

内訳は、在職者 944 人 (1.8%)、離職者 1,613 人 (8.3%)、無業者 175 人 (7.4%) となっています。

離職者を離職理由別にみますと、事業主都合 288 人 (1.8%)、自己都合 1,265 人 (12.1%) となりました。

#### 4. ハローワーク別有効求人倍率の状況

ハローワーク別の有効求人倍率 (原数値) を見ますと、最高は大分所の 1.73 倍 (前月 : 1.75 倍)、最低は豊後大野所 1.15 倍 (前月 : 1.22 倍) となりました。

#### 5. 雇用保険受給者の状況

雇用保険受給者実人員については、4,759 人と前年同月比で **5.2% 増加** しました。

# 職業紹介状況

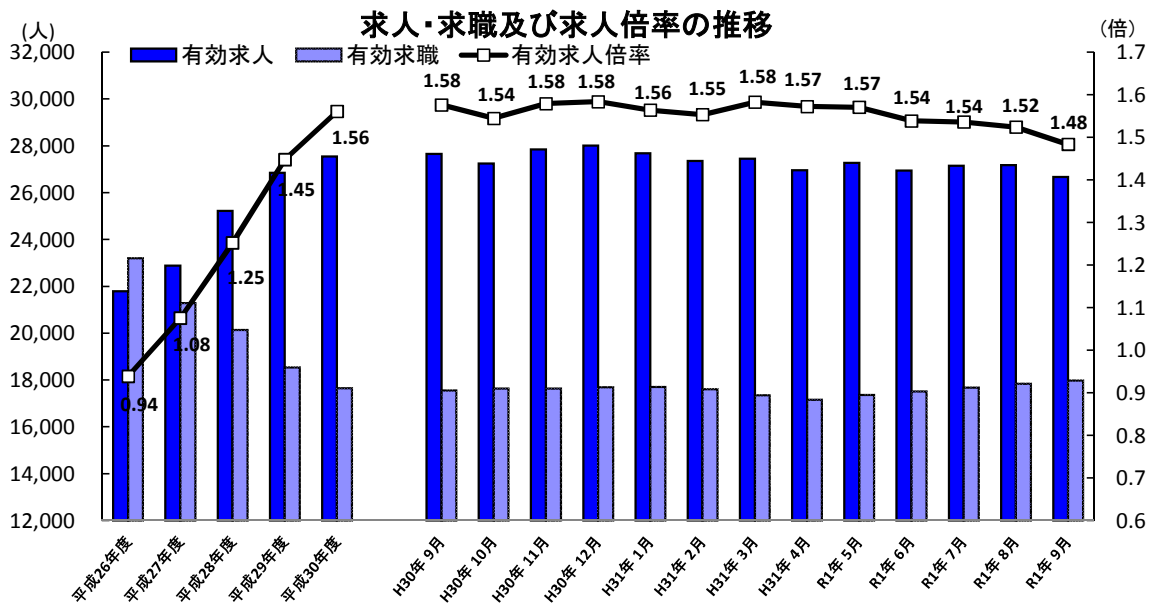
年 月 項 目	令和元年9月	令和元年8月	平成30年9月	対前月 増減率 (差)	対前年同月 増減率 (差)
1. 新規求職申込件数	4,440	3,933	4,225	(12.9)	5.1
2. (季節調整値) 月間有効求職者数	17,980	17,833	17,548	0.8	—
3. 新規求人数	9,061	8,873	9,243	(2.1)	▲ 2.0
4. (季節調整値) 月間有効求人数	26,674	27,181	27,660	▲ 1.9	—
5. 就職件数	1,922	1,623	1,850	(18.4)	3.9
6. (季節調整値) 新規求人倍率	2.03倍	2.20倍	2.20倍	▲ 0.17	—
7. (季節調整値) 有効求人倍率	1.48倍	1.52倍	1.58倍	▲ 0.04	—
8. 正社員新規求人数	4,478	4,317	4,493	—	▲ 0.3
9. 正社員有効求人数	12,954	12,866	13,225	—	▲ 2.0
10. 常用フルタイム 新規求職者数	2,732	2,488	2,579	—	5.9
うち 在職者	944	889	927	—	1.8
うち 離職者	1,613	1,477	1,489	—	8.3
うち 無業者	175	122	163	—	7.4
11. 常用フルタイム 有効求職者数	10,677	10,564	10,360	—	3.1
12. 正社員就職件数	936	820	876	—	6.8
13. *正社員有効求人倍率	1.21倍	1.22倍	1.28倍	—	▲ 0.07

\* 正社員有効求人倍率＝正社員有効求人数/常用フルタイム有効求職者数 (なお、常用フルタイム有効求職者にはフルタイムの派遣労働者や契約社員を希望する者も含まれるため、厳密な意味での正社員有効求人倍率より低い値となる。)

\* 平成30年12月以前の数値は新季節指数により改訂されている。

\* ( )内の数値は参考指標

職業安定業務統計



なお、平成30年12月以前の数値は、平成31年1月分公表時に新季節指数により改訂されている。

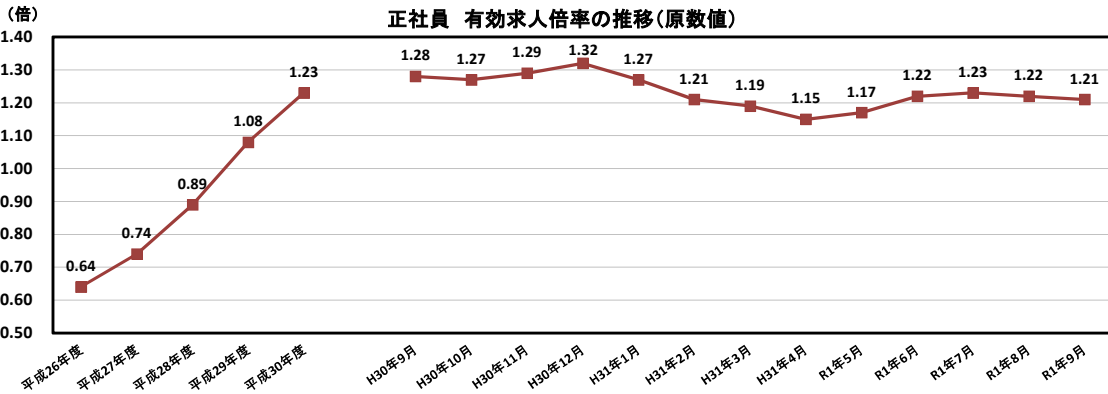
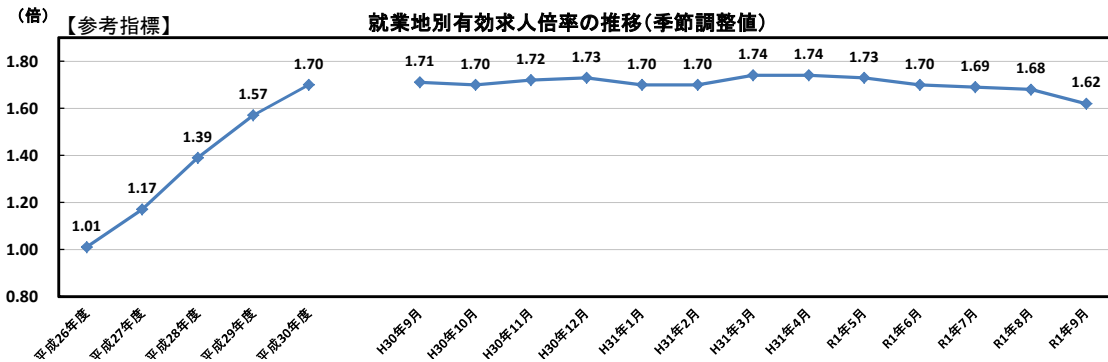
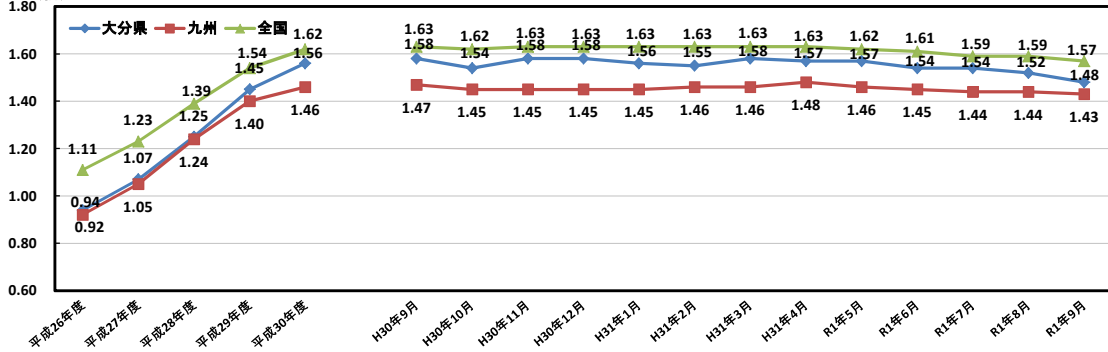
# 有効求人倍率の推移

I 有効求人倍率（新規学卒者を除きパートタイムを含む） 大分労働局

項目 年度・月	受理地別（季節調整値）						就業地別（季節調整値）		正社員（原数値）	
	大分県		九州		全国		大分県（参考指標）		大分県	
	前年度比 月別は前月比 （ポイント）	前年度比 月別は前月比 （ポイント）	前年度比 月別は前月比 （ポイント）	前年度比 月別は前月比 （ポイント）	前年度比 月別は前月比 （ポイント）	前年度比 月別は前月比 （ポイント）	前年度比 月別は前月比 （ポイント）	前年度比 月別は前月比 （ポイント）	前年度比 月別は前月比 （ポイント）	
平成26年度	0.94	0.14	0.92	0.14	1.11	0.14	1.01	0.15	0.64	0.11
平成27年度	1.07	0.13	1.05	0.13	1.23	0.12	1.17	0.16	0.74	0.10
平成28年度	1.25	0.18	1.24	0.19	1.39	0.16	1.39	0.22	0.89	0.15
平成29年度	1.45	0.20	1.40	0.16	1.54	0.15	1.57	0.18	1.08	0.19
平成30年度	1.56	0.11	1.46	0.06	1.62	0.08	1.70	0.13	1.23	0.15
平成30年度										
H30年09月	1.58	▲0.01	1.47	▲0.01	1.63	0.00	1.71	▲0.01	1.28	0.18
H30年10月	1.54	▲0.04	1.45	▲0.02	1.62	▲0.01	1.70	▲0.01	1.27	0.15
H30年11月	1.58	▲0.04	1.45	0.00	1.63	0.01	1.72	0.02	1.29	0.14
H30年12月	1.58	0.00	1.45	0.00	1.63	0.00	1.73	0.01	1.32	0.11
H31年01月	1.56	▲0.02	1.45	0.00	1.63	0.00	1.70	▲0.03	1.27	0.10
H31年02月	1.55	▲0.01	1.46	0.01	1.63	0.00	1.70	0.00	1.21	0.06
H31年03月	1.58	0.03	1.46	0.00	1.63	0.00	1.74	0.04	1.19	0.08
令和元年度										
H31年04月	1.57	▲0.01	1.48	0.02	1.63	0.00	1.74	0.00	1.15	0.06
R01年05月	1.57	0.00	1.46	▲0.02	1.62	▲0.01	1.73	▲0.01	1.17	0.03
R01年06月	1.54	▲0.03	1.45	▲0.01	1.61	▲0.01	1.70	▲0.03	1.22	0.00
R01年07月	1.54	0.00	1.44	▲0.01	1.59	▲0.02	1.69	▲0.01	1.23	▲0.01
R01年08月	1.52	▲0.02	1.44	0.00	1.59	0.00	1.68	▲0.01	1.22	▲0.04
R01年09月	1.48	▲0.04	1.43	▲0.01	1.57	▲0.02	1.62	▲0.06	1.21	▲0.07

\* 正社員有効求人倍率＝正社員有効求人数/常用フルタイム有効求職者数

II 有効求人倍率の推移 受理地別 有効求人倍率の推移（季節調整値）



新規求人・産業別・規模別状況(パートを含む)

大分労働局

産業・規模	令和元年9月	前年同月	前年同月比(%)
A、B 農、林、漁業 (01～04)	102	112	▲ 8.9
C 鉱業 (05)	0	0	-
D 建設業 (06～08)	890	1,060	▲ 16.0
E 製造業 (09～32)	962	1,143	▲ 15.8
09 食料品製造業	164	210	▲ 21.9
10 飲料・たばこ・飼料製造業	16	28	▲ 42.9
11 繊維工業	26	23	13.0
12 木材・木製品製造業	36	51	▲ 29.4
13 家具・装備品製造業	20	13	53.8
14 パルプ・紙・紙加工品製造業	1	21	▲ 95.2
15 印刷・同関連産業	21	20	5.0
16 化学工業	14	22	▲ 36.4
17 石油製品・石炭製品製造業	0	0	-
18 プラスチック製品製造業	42	74	▲ 43.2
19 ゴム製品製造業	1	4	▲ 75.0
21 窯業・土石製品製造業	62	60	3.3
22 鉄鋼業	34	21	61.9
23 非鉄金属製造業	20	11	81.8
24 金属製品製造業	73	73	0.0
25 はん用機械器具製造業	27	26	3.8
26 生産用機械器具製造業	11	24	▲ 54.2
27 業務用機械器具製造業	8	4	100.0
28 電子部品・デバイス・電子回路製造業	110	104	5.8
29 電気機械器具製造業	92	111	▲ 17.1
30 情報通信機械器具製造業	2	13	▲ 84.6
31 輸送用機械器具製造業	149	201	▲ 25.9
20、32 その他の製造業	33	29	13.8
F 電気・ガス・熱供給・水道業 (33～36)	16	4	300.0
G 情報通信業 (37～41)	148	116	27.6
39 情報サービス業	121	92	31.5
H 運輸業、郵便業 (42～49)	434	449	▲ 3.3
I 卸売業、小売業 (50～61)	1,064	1,163	▲ 8.5
50～55 卸売業	225	197	14.2
56～61 小売業	839	966	▲ 13.1
56 各種商品小売業	136	146	▲ 6.8
J 金融業、保険業 (62～67)	52	57	▲ 8.8
K 不動産業、物品賃貸業 (68～70)	105	156	▲ 32.7
L 学術研究、専門・技術サービス業(71～74)	195	172	13.4
M 宿泊業、飲食サービス業 (75～77)	1,022	959	6.6
75 宿泊業	472	484	▲ 2.5
76 飲食店	519	437	18.8
N 生活関連サービス業、娯楽業 (78～80)	462	441	4.8
O 教育、学習支援業 (81, 82)	110	94	17.0
P 医療、福祉 (83～85)	2,262	2,146	5.4
83 医療業	945	892	5.9
85 社会保険・社会福祉・介護事業	1,304	1,248	4.5
Q 複合サービス事業 (86, 87)	84	64	31.3
R サービス業(他に分類されないもの) (88～96)	1,034	1,008	2.6
91 職業紹介・労働者派遣業	112	120	▲ 6.7
92 その他の事業サービス業	762	728	4.7
S・T 公務・その他 (97, 98, 99)	119	99	20.2
合計	9,061	9,243	▲ 2.0
29 人以下	6,145	6,125	0.3
30 ～ 99 人	1,919	2,064	▲ 7.0
100 ～ 299 人	710	730	▲ 2.7
300 ～ 499 人	101	126	▲ 19.8
500 ～ 999 人	147	176	▲ 16.5
1,000 人以上	39	22	77.3

(注) 規模は事業所規模

平成26年4月分から産業分類は平成25年10月改訂の「日本標準産業分類」による。

# ハローワーク別月間有効求人倍率の推移

大分労働局  
(参考)

年度	大分	別府	中津	日田	佐伯	宇佐	豊後大野	大分県原数値	大分県	全国	完全失業率の推移 (%)	
											大分県	全国
H26	0.95	0.85	0.95	0.87	0.94	1.06	1.17	0.94	0.94	1.11	3.3	3.6
H27	1.10	1.00	0.97	0.99	1.06	1.18	1.26	1.07	1.07	1.23	2.9	3.4
H28	1.36	1.07	1.07	1.16	1.18	1.38	1.40	1.25	1.25	1.39	2.5	3.1
H29	1.61	1.04	1.40	1.31	1.39	1.59	1.30	1.45	1.45	1.54	2.3	2.8
H30	1.79	1.20	1.56	1.44	1.47	1.47	1.33	1.56	1.56	1.62	2.2	2.4
H29/9	1.62	1.05	1.48	1.33	1.43	1.56	1.17	1.44	1.43	1.52	2.1	2.8
10	1.66	1.12	1.57	1.31	1.52	1.55	1.16	1.48	1.45	1.55		2.8
11	1.65	1.12	1.65	1.31	1.57	1.64	1.38	1.51	1.46	1.56	2.4	2.7
12	1.70	1.29	1.61	1.41	1.68	1.94	1.43	1.60	1.48	1.58		2.7
H30/1	1.69	1.29	1.51	1.35	1.60	1.78	1.41	1.56	1.48	1.59		2.4
2	1.76	1.30	1.45	1.40	1.55	1.61	1.32	1.57	1.50	1.59	2.2	2.5
3	1.76	1.19	1.43	1.38	1.39	1.45	1.27	1.52	1.50	1.59		2.5
4	1.64	1.13	1.36	1.31	1.25	1.23	1.15	1.41	1.50	1.60		2.5
5	1.62	1.07	1.46	1.28	1.37	1.32	1.19	1.41	1.52	1.61	2.3	2.2
6	1.68	1.13	1.56	1.43	1.47	1.40	1.30	1.49	1.56	1.61		2.4
7	1.75	1.20	1.52	1.49	1.44	1.43	1.46	1.54	1.58	1.62		2.5
8	1.83	1.25	1.45	1.52	1.42	1.45	1.37	1.58	1.59	1.63	1.8	2.4
9	1.83	1.23	1.46	1.53	1.44	1.41	1.33	1.58	1.58	1.63		2.3
10	1.83	1.19	1.53	1.49	1.46	1.55	1.32	1.58	1.54	1.62		2.4
11	1.85	1.22	1.64	1.52	1.53	1.61	1.39	1.62	1.58	1.63	2.2	2.5
12	1.93	1.26	1.74	1.57	1.64	1.76	1.47	1.70	1.58	1.63		2.4
H31/1	1.92	1.20	1.77	1.40	1.54	1.62	1.35	1.65	1.56	1.63		2.5
2	1.84	1.28	1.63	1.39	1.60	1.53	1.39	1.62	1.55	1.63	2.2	2.3
3	1.86	1.27	1.63	1.46	1.52	1.43	1.33	1.61	1.58	1.63		2.5
4	1.69	1.15	1.51	1.44	1.34	1.38	1.16	1.48	1.57	1.63		2.4
R1/5	1.63	1.13	1.45	1.40	1.43	1.33	1.10	1.44	1.57	1.62	2.3	2.4
6	1.69	1.14	1.46	1.38	1.52	1.28	1.14	1.48	1.54	1.61		2.3
7	1.73	1.21	1.49	1.43	1.47	1.26	1.23	1.51	1.54	1.59		2.2
8	1.75	1.16	1.50	1.40	1.43	1.21	1.22	1.50	1.52	1.59		2.2
9	1.73	1.20	1.51	1.33	1.38	1.16	1.15	1.48	1.48	1.57		2.4

※ ①有効求人倍率の推移は年度。全国、大分県の月分は季節調整値。  
 (全国・大分県とも平成30年12月以前の数値は新季節指数により改訂されている。)  
 ②完全失業率の推移は年。全国の月分は季節調整値。大分県の期分はモデル推計値。  
 (全国の平成30年12月以前の数値は新季節指数により改訂されている。)  
 (大分県の平成30年12月以前のモデル推計値は令和元年5月31日に遡及改訂されている。)

# 雇用保険の動向

大分労働局

項目 年月	適 用 状 況								給 付 状 況					
	月末事業所数		資格取得者数		資格喪失者数		月末被保険者数		受給資格決定件数		初回受給者数		受給者実人員	
	件	前年比%		前年比%		前年比%		前年比%		前年比%		前年比%		前年比%
平成														
26年度	21,079	0.7	61,721	1.4	58,443	▲ 0.2	317,923	0.9	18,911	▲ 9.1	15,536	▲ 10.7	69,056	▲ 15.3
27年度	21,247	0.8	60,769	▲ 1.5	56,475	▲ 3.4	321,358	1.1	17,600	▲ 6.9	14,228	▲ 8.4	62,388	▲ 9.7
28年度	21,554	1.4	65,237	7.4	57,346	1.5	328,759	2.3	17,438	▲ 0.9	13,713	▲ 3.6	60,564	▲ 2.9
29年度	21,766	1.0	65,440	0.3	59,581	3.9	333,051	1.3	16,007	▲ 8.2	12,326	▲ 10.1	53,379	▲ 11.9
30年度	21,868	1.0	61,301	0.3	58,663	3.9	335,562	1.3	15,885	▲ 8.2	12,007	▲ 10.1	52,194	▲ 11.9
H30年9月	21,829	0.4	4,149	▲ 15.3	4,279	▲ 0.9	336,076	0.9	1,230	▲ 0.3	851	▲ 9.1	4,524	▲ 3.8
10月	21,832	0.1	4,819	▲ 7.6	5,225	2.5	335,653	0.8	1,391	▲ 1.7	1,019	5.7	4,576	▲ 1.7
11月	21,853	0.3	4,306	0.7	3,626	▲ 5.5	336,304	0.9	1,105	▲ 0.9	897	▲ 11.0	4,264	▲ 3.4
12月	21,864	0.6	3,709	4.4	3,314	3.8	336,741	1.0	864	▲ 1.4	818	7.2	4,064	▲ 2.2
H31年1月	21,828	0.2	3,784	▲ 6.0	4,884	▲ 0.1	334,835	0.7	1,359	4.6	962	11.1	4,163	1.2
2月	21,857	0.2	3,897	▲ 4.6	3,858	6.0	334,875	0.5	1,193	12.2	857	▲ 5.1	3,931	0.8
3月	21,882	0.3	4,201	▲ 2.8	4,280	▲ 6.7	334,784	0.6	1,135	▲ 0.7	738	▲ 3.5	3,768	▲ 1.0
4月	21,913	0.3	9,261	▲ 16.8	11,079	▲ 4.1	332,003	▲ 0.1	2,155	▲ 7.9	932	▲ 0.2	3,861	1.3
R1年5月	21,947	0.3	8,073	0.9	5,043	11.0	334,613	▲ 0.4	1,800	2.4	1,705	▲ 7.1	4,610	▲ 4.1
6月	21,976	0.4	5,682	22.3	3,903	▲ 2.6	336,437	▲ 0.0	1,184	5.2	1,003	6.7	4,560	▲ 0.9
7月	21,979	0.3	4,761	8.4	4,526	▲ 1.4	336,657	0.1	1,315	14.6	1,096	10.6	4,890	1.8
8月	21,986	0.2	3,954	▲ 7.3	4,270	▲ 5.2	336,333	0.0	1,204	▲ 2.7	1,181	1.5	4,908	0.5
9月	21,854	0.1	3,946	▲ 4.9	4,246	▲ 0.8	336,087	0.0	1,213	▲ 1.4	929	9.2	4,759	5.2

(注) 1 年度欄、月末事業所数及び月末被保険者数は、年度末現在の数値である。  
 2 初回受給者数及び受給者実人員は基本手当基本分である。

## 九州・沖縄八県有効求人倍率の推移

大分労働局職業安定課

県名	令和元年7月	令和元年8月	令和元年9月	前月差	前年同月差
福岡県	1.56	1.57	1.55	▲ 0.02	▲ 0.04
佐賀県	1.28	1.29	1.26	▲ 0.03	▲ 0.06
長崎県	1.23	1.21	1.19	▲ 0.02	▲ 0.07
熊本県	1.60	1.61	1.63	0.02	▲ 0.05
宮崎県	1.46	1.44	1.44	0.00	▲ 0.06
鹿児島県	1.35	1.36	1.36	0.00	0.03
沖縄県	1.19	1.21	1.19	▲ 0.02	▲ 0.02
<b>大分県</b>	<b>1.54</b>	<b>1.52</b>	<b>1.48</b>	<b>▲ 0.04</b>	<b>▲ 0.10</b>
九州平均	1.44	1.44	1.43	▲ 0.01	▲ 0.04
全国	1.59	1.59	1.57	▲ 0.02	▲ 0.06

(注) 全国、九州各県の有効求人倍率は季節調整値。

なお、九州平均値は、九州八県の季節調整後の有効求人数の合計を有効求職者数の合計で除したものの。

平成30年12月以前の数値は新季節指数により改訂されている。

# 主要指標の推移

大分労働局

(学卒・日雇を除きパートを含む全数)

I 原数値の動き

項目	①新規求職申込件数		②月間有効求職者数		③新規求人数		④月間有効求人数		⑤紹介件数		⑥就職件数	
	前年比 (%)		前年比 (%)		前年比 (%)		前年比 (%)		前年比 (%)		前年比 (%)	
平成26年度 計	70,422	▲ 7.1	278,851	▲ 9.8	98,304	3.6	261,557	5.6	101,590	▲ 14.4	29,938	▲ 5.9
平成27年度 計	66,003	▲ 6.3	255,771	▲ 8.3	101,662	3.4	274,335	4.9	91,332	▲ 10.1	28,463	▲ 4.9
平成28年度 計	61,472	▲ 6.9	241,951	▲ 5.4	110,694	8.9	302,976	10.4	79,003	▲ 13.5	27,066	▲ 4.9
平成29年度 計	57,481	▲ 6.5	222,790	▲ 7.9	115,935	4.7	322,455	6.4	70,602	▲ 10.6	25,699	▲ 5.1
平成30年度 計	54,798	▲ 4.7	211,847	▲ 4.9	118,273	2.0	330,738	2.6	63,611	▲ 9.9	24,186	▲ 5.9
平成29年度												
H29年09月	4,853	▲ 5.2	18,390	▲ 8.6	9,855	8.7	26,420	5.0	5,912	▲ 12.2	2,080	▲ 11.4
H29年10月	4,673	0.9	18,523	▲ 5.5	10,418	7.4	27,407	6.5	5,838	▲ 0.9	2,264	2.8
H29年11月	4,172	▲ 4.5	17,702	▲ 6.2	8,630	▲ 3.3	26,668	4.6	5,259	▲ 10.1	1,992	1.2
H29年12月	3,418	▲ 6.6	16,358	▲ 7.0	9,100	9.6	26,094	4.2	4,393	▲ 4.2	1,643	▲ 7.0
H30年01月	5,183	▲ 8.7	17,086	▲ 8.4	10,512	▲ 4.0	26,625	1.0	5,763	▲ 12.3	1,770	▲ 4.4
H30年02月	5,032	▲ 6.1	17,755	▲ 8.7	9,931	▲ 0.8	27,863	1.2	6,811	▲ 4.8	2,073	▲ 11.4
H30年03月	5,179	▲ 8.4	18,795	▲ 8.3	10,129	▲ 0.5	28,506	▲ 1.5	7,197	▲ 8.7	2,877	▲ 6.3
平成30年度												
H30年04月	6,341	▲ 2.8	19,558	▲ 6.3	10,161	▲ 2.2	27,554	▲ 1.5	5,671	▲ 9.4	2,345	▲ 2.9
H30年05月	4,991	▲ 4.1	19,395	▲ 6.0	9,763	7.0	27,400	1.6	5,768	▲ 8.7	2,287	▲ 2.9
H30年06月	4,126	▲ 9.5	18,344	▲ 7.6	9,604	0.7	27,370	2.7	5,189	▲ 15.4	1,963	▲ 15.7
H30年07月	4,013	▲ 4.2	17,558	▲ 5.7	9,631	3.2	27,105	6.0	4,824	▲ 10.1	1,962	▲ 2.3
H30年08月	4,351	▲ 3.3	17,262	▲ 5.0	9,794	9.1	27,194	5.8	4,911	▲ 8.3	1,777	▲ 6.1
H30年09月	4,225	▲ 12.9	17,085	▲ 7.1	9,243	▲ 6.2	26,916	1.9	4,761	▲ 19.5	1,850	▲ 11.1
H30年10月	4,692	0.4	17,627	▲ 4.8	10,425	0.1	27,858	1.6	5,621	▲ 3.7	2,118	▲ 6.4
H30年11月	3,955	▲ 5.2	16,999	▲ 4.0	9,889	14.6	27,560	3.3	4,850	▲ 7.8	1,905	▲ 4.4
H30年12月	3,194	▲ 6.6	15,766	▲ 3.6	8,500	▲ 6.6	26,833	2.8	3,748	▲ 14.7	1,559	▲ 5.1
H31年01月	5,249	1.3	16,712	▲ 2.2	10,808	2.8	27,514	3.3	5,350	▲ 7.2	1,679	▲ 5.1
H31年02月	4,899	▲ 2.6	17,443	▲ 1.8	10,364	4.4	28,248	1.4	6,251	▲ 8.2	2,098	1.2
H31年03月	4,762	▲ 8.1	18,098	▲ 3.7	10,091	▲ 0.4	29,186	2.4	6,667	▲ 7.4	2,643	▲ 8.1
令和元年度												
H31年04月	6,126	▲ 3.4	18,787	▲ 3.9	9,742	▲ 4.1	27,735	0.7	5,338	▲ 5.9	2,133	▲ 9.0
R1年05月	4,649	▲ 6.9	18,670	▲ 3.7	9,330	▲ 4.4	26,969	▲ 1.6	5,255	▲ 8.9	1,996	▲ 12.7
R1年06月	4,141	0.4	18,035	▲ 1.7	9,375	▲ 2.4	26,674	▲ 2.5	5,075	▲ 2.2	1,880	▲ 4.2
R1年07月	4,417	10.1	17,709	0.9	9,710	0.8	26,826	▲ 1.0	5,185	7.5	1,979	0.9
R1年08月	3,933	▲ 9.6	17,323	0.4	8,873	▲ 9.4	26,061	▲ 4.2	4,333	▲ 11.8	1,623	▲ 8.7
R1年09月	4,440	5.1	17,624	3.2	9,061	▲ 2.0	26,114	▲ 3.0	5,025	5.5	1,922	3.9

II 季節調整値の動き

項目	①新規求職申込件数		②月間有効求職者数		③新規求人数		④月間有効求人数	
	前月比 (%)		前月比 (%)		前月比 (%)		前月比 (%)	
平成29年度								
H29年09月	4,865	0.6	18,657	0.6	9,685	4.5	26,656	0.5
H29年10月	4,812	0.2	18,638	0.9	9,705	▲ 1.0	27,034	0.9
H29年11月	4,832	▲ 0.1	18,477	▲ 0.6	9,236	▲ 5.1	26,946	▲ 0.1
H29年12月	4,744	▲ 0.6	18,313	▲ 0.3	10,142	10.4	27,031	0.5
H30年01月	4,508	▲ 7.8	18,138	▲ 2.0	9,371	▲ 10.9	26,815	▲ 0.9
H30年02月	4,722	8.0	17,919	▲ 0.8	9,574	3.8	26,950	0.2
H30年03月	4,645	▲ 4.6	17,842	▲ 1.1	9,710	3.1	26,713	▲ 2.2
平成30年度								
H30年04月	4,749	2.2	17,889	0.3	9,833	1.3	26,864	0.6
H30年05月	4,598	▲ 3.2	17,865	▲ 0.1	9,656	▲ 1.8	27,179	1.2
H30年06月	4,500	▲ 2.1	17,667	▲ 1.1	9,976	3.3	27,538	1.3
H30年07月	4,449	▲ 1.1	17,600	▲ 0.4	9,552	▲ 4.3	27,820	1.0
H30年08月	4,608	3.6	17,588	▲ 0.1	9,764	2.2	27,898	0.3
H30年09月	4,504	▲ 2.3	17,548	▲ 0.2	9,928	1.7	27,660	▲ 0.9
H30年10月	4,620	2.6	17,633	0.5	9,456	▲ 4.8	27,241	▲ 1.5
H30年11月	4,537	▲ 1.8	17,630	▲ 0.0	10,009	5.8	27,842	2.2
H30年12月	4,533	▲ 0.1	17,686	0.3	10,025	0.2	28,011	0.6
H31年01月	4,581	1.1	17,700	0.1	9,650	▲ 3.7	27,680	▲ 1.2
H31年02月	4,598	0.4	17,610	▲ 0.5	9,986	3.5	27,354	▲ 1.2
H31年03月	4,360	▲ 5.2	17,347	▲ 1.5	10,079	0.9	27,456	0.4
令和元年度								
H31年04月	4,457	2.2	17,149	▲ 1.1	9,300	▲ 7.7	26,964	▲ 1.8
R1年05月	4,450	▲ 0.2	17,363	1.2	9,686	4.2	27,274	1.1
R1年06月	4,688	5.3	17,510	0.8	10,035	3.6	26,943	▲ 1.2
R1年07月	4,717	0.6	17,679	1.0	9,381	▲ 6.5	27,155	0.8
R1年08月	4,396	▲ 6.8	17,833	0.9	9,690	3.3	27,181	0.1
R1年09月	4,571	4.0	17,980	0.8	9,274	▲ 4.3	26,674	▲ 1.9

\*平成30年12月以前の数値は新季節指数により改訂されている。



新規求人・産業別・規模別状況(令和元年度)

パートを含む

大分労働局

産業・規模	4月	5月	6月	7月	8月	9月	10月	11月	12月	1月	2月	3月	計
A、B 農・林・漁業 (01～04)	94	143	78	129	95	102	0	0	0	0	0	0	641
C 鉱業 (05)	2	0	0	0	0	0	0	0	0	0	0	0	2
D 建設業 (06～08)	1,003	1,025	943	1,015	952	890	0	0	0	0	0	0	5,828
E 製造業 (09～32)	1,028	925	957	978	860	962	0	0	0	0	0	0	5,710
09 食料品製造業	205	222	221	245	204	164	0	0	0	0	0	0	1,261
10 飲料、たばこ、飼料製造業	21	14	28	26	15	16	0	0	0	0	0	0	120
11 繊維工業	34	36	24	26	26	26	0	0	0	0	0	0	172
12 木材、木製品製造業	37	13	39	38	16	36	0	0	0	0	0	0	179
13 家具、装備品製造業	12	13	15	7	18	20	0	0	0	0	0	0	85
14 パルプ、紙、紙加工品製造業	22	7	5	10	11	1	0	0	0	0	0	0	56
15 印刷、同関連産業	22	16	14	15	20	21	0	0	0	0	0	0	108
16 化学工業	12	18	26	23	14	14	0	0	0	0	0	0	107
17 石油製品、石炭製品製造業	0	0	0	0	2	0	0	0	0	0	0	0	2
18 プラスチック製品製造業	60	49	22	51	28	42	0	0	0	0	0	0	252
19 ゴム製品製造業	20	6	5	16	7	1	0	0	0	0	0	0	55
21 窯業、土石製品製造業	26	30	47	32	30	62	0	0	0	0	0	0	227
22 鉄鋼業	21	30	24	14	7	34	0	0	0	0	0	0	130
23 非鉄金属製造業	2	14	23	7	15	20	0	0	0	0	0	0	81
24 金属製品製造業	49	57	70	55	62	73	0	0	0	0	0	0	366
25 はん用機械器具製造業	18	27	26	26	30	27	0	0	0	0	0	0	154
26 生産用機械器具製造業	19	18	13	14	25	11	0	0	0	0	0	0	100
27 業務用機械器具製造業	58	9	8	35	13	8	0	0	0	0	0	0	131
28 電子部品・デバイス製造業	90	32	81	82	23	110	0	0	0	0	0	0	418
29 電気機械器具製造業	69	86	90	63	81	92	0	0	0	0	0	0	481
30 情報通信機械器具製造業	3	0	6	5	4	2	0	0	0	0	0	0	20
31 輸送用機械器具製造業	204	209	155	172	191	149	0	0	0	0	0	0	1,080
20、32 その他の製造業	24	19	15	16	18	33	0	0	0	0	0	0	125
F 電気・ガス熱供給水道業 (33～36)	6	4	7	6	1	16	0	0	0	0	0	0	40
G 情報通信業 (37～41)	190	193	170	202	130	148	0	0	0	0	0	0	1,033
39 情報サービス業	179	163	149	190	99	121	0	0	0	0	0	0	901
H 運輸業・郵便業 (42～49)	526	608	440	571	506	434	0	0	0	0	0	0	3,085
I 卸売・小売業 (50～61)	1,329	1,133	1,145	1,200	1,086	1,064	0	0	0	0	0	0	6,957
50～55 卸売業	269	218	204	246	186	225	0	0	0	0	0	0	1,348
56～61 小売業	1,060	915	941	954	900	839	0	0	0	0	0	0	5,609
56 各種商品小売業	179	94	128	131	75	136	0	0	0	0	0	0	743
J 金融・保険業 (62～67)	43	39	56	53	48	52	0	0	0	0	0	0	291
K 不動産業・物品賃貸業 (68～70)	184	91	101	134	81	105	0	0	0	0	0	0	696
L 学術研究、専門・技術サービス業 (71～74)	192	185	199	212	188	195	0	0	0	0	0	0	1,171
M 宿泊業・飲食サービス業 (75～77)	927	1,122	1,108	847	1,059	1,022	0	0	0	0	0	0	6,085
75 宿泊業	407	325	515	339	290	472	0	0	0	0	0	0	2,348
76 飲食店	499	744	555	479	738	519	0	0	0	0	0	0	3,534
N 生活関連サービス業・娯楽業 (78～80)	348	383	484	340	351	462	0	0	0	0	0	0	2,368
O 教育・学習支援業 (81・82)	116	82	115	107	61	110	0	0	0	0	0	0	591
P 医療・福祉 (83～85)	2,400	2,153	2,192	2,536	2,248	2,262	0	0	0	0	0	0	13,791
83 医療業	1,111	1,012	968	1,214	1,073	945	0	0	0	0	0	0	6,323
85 社会保険・社会福祉・介護事業	1,280	1,129	1,215	1,316	1,171	1,304	0	0	0	0	0	0	7,415
Q 複合サービス事業 (86・87)	98	111	85	99	54	84	0	0	0	0	0	0	531
R サービス業 (88～96)	1,103	1,001	1,140	1,184	1,037	1,034	0	0	0	0	0	0	6,499
91 職業紹介・労働者派遣業	178	170	109	188	127	112	0	0	0	0	0	0	884
92 その他の事業サービス業	741	668	841	813	714	762	0	0	0	0	0	0	4,539
S・T 公務・その他 (97・98・99)	153	132	155	97	116	119	0	0	0	0	0	0	772
合計	9,742	9,330	9,375	9,710	8,873	9,061	0	0	0	0	0	0	56,091
29 人以下	6,379	6,148	6,261	6,292	5,886	6,145	0	0	0	0	0	0	37,111
30 ～ 99 人	2,247	2,138	2,070	2,243	2,040	1,919	0	0	0	0	0	0	12,657
100 ～ 299 人	795	743	772	896	687	710	0	0	0	0	0	0	4,603
300 ～ 499 人	140	138	97	155	118	101	0	0	0	0	0	0	749
500 ～ 999 人	100	115	128	88	83	147	0	0	0	0	0	0	661
1,000 人以上	81	48	47	36	59	39	0	0	0	0	0	0	310

## 新規求人・産業別・規模別状況(平成30年度)

## パートを含む

## 大分労働局

産業・規模	4月	5月	6月	7月	8月	9月	10月	11月	12月	1月	2月	3月	計
A、B 農・林・漁業 (01～04)	124	114	114	123	106	112	118	106	81	78	84	78	1,238
C 鉱業 (05)	3	0	0	3	3	0	2	1	0	5	0	4	21
D 建設業 (06～08)	1,162	965	1,086	1,120	896	1,060	1,134	1,052	992	1,073	1,011	1,000	12,551
E 製造業 (09～32)	1,083	1,013	996	1,094	1,061	1,143	1,120	1,067	886	1,019	1,025	930	12,437
09 食料品製造業	233	185	180	208	211	210	249	178	167	220	182	199	2,422
10 飲料、たばこ、飼料製造業	35	18	21	31	26	28	31	27	32	17	36	15	317
11 繊維工業	36	37	31	25	38	23	36	38	28	24	48	38	402
12 木材、木製品製造業	35	65	26	30	30	51	33	31	35	35	27	35	433
13 家具、装備品製造業	14	11	20	13	15	13	21	15	21	10	7	19	179
14 バルブ、紙、紙加工品製造業	23	6	10	14	9	21	10	14	5	10	20	4	146
15 印刷、同関連産業	19	11	23	26	13	20	26	9	26	19	17	25	234
16 化学工業	11	20	17	22	14	22	28	23	25	11	18	22	233
17 石油製品、石炭製品製造業	10	2	0	0	0	0	1	0	0	0	0	0	13
18 プラスチック製品製造業	38	56	55	64	61	74	69	81	22	62	58	38	678
19 ゴム製品製造業	22	10	15	24	18	4	19	28	4	17	12	20	193
21 窯業、土石製品製造業	21	42	57	27	47	60	22	49	40	26	40	55	486
22 鉄鋼業	22	18	24	21	5	21	30	21	23	29	19	20	253
23 非鉄金属製造業	2	8	2	22	5	11	27	9	9	5	11	11	122
24 金属製品製造業	73	48	47	61	47	73	58	54	59	54	54	61	689
25 はん用機械器具製造業	24	29	30	33	26	26	31	40	34	24	48	18	363
26 生産用機械器具製造業	5	24	26	8	22	24	12	16	18	15	14	21	205
27 業務用機械器具製造業	57	50	12	72	15	4	33	17	7	33	17	8	325
28 電子部品・デバイス製造業	150	154	115	122	121	104	118	105	80	96	69	76	1,310
29 電気機械器具製造業	70	63	91	95	121	111	50	103	58	77	85	81	1,005
30 情報通信機械器具製造業	7	5	3	4	37	13	14	8	8	7	3	3	112
31 輸送用機械器具製造業	160	123	174	158	150	201	179	185	166	208	224	141	2,069
20、32 その他の製造業	16	28	17	14	30	29	23	16	19	20	16	20	248
F 電気ガス熱供給水道業 (33～36)	10	11	2	6	7	4	15	3	9	7	6	9	89
G 情報通信業 (37～41)	156	123	102	250	155	116	179	140	111	161	172	109	1,774
39 情報サービス業	145	102	66	226	125	92	147	114	95	146	145	77	1,480
H 運輸業・郵便業 (42～49)	490	627	516	510	587	449	611	637	436	497	556	534	6,450
I 卸売・小売業 (50～61)	1,342	1,353	1,192	1,090	1,428	1,163	1,373	1,256	943	1,524	1,189	1,156	15,009
50～55 卸売業	211	228	214	199	243	197	270	222	140	323	247	203	2,697
56～61 小売業	1,131	1,125	978	891	1,185	966	1,103	1,034	803	1,201	942	953	12,312
56 各種商品小売業	161	200	222	79	233	146	139	127	133	145	96	173	1,854
J 金融・保険業 (62～67)	64	60	47	45	37	57	58	33	54	52	33	59	599
K 不動産業・物品賃貸業 (68～70)	149	75	139	149	95	156	137	94	103	146	124	124	1,491
L 学術研究、専門・技術サービス業 (71～74)	208	135	202	218	187	172	183	200	164	205	167	177	2,218
M 宿泊業・飲食サービス業 (75～77)	907	1,351	1,039	833	1,178	959	855	1,027	904	988	1,233	1,265	12,539
75 宿泊業	443	408	540	334	382	484	377	355	444	431	370	609	5,177
76 飲食店	439	922	465	411	730	437	454	656	421	541	850	616	6,942
N 生活関連サービス業・娯楽業 (78～80)	535	328	516	393	333	441	483	373	422	459	342	528	5,153
O 教育・学習支援業 (81・82)	76	106	118	95	99	94	133	91	88	146	125	154	1,325
P 医療・福祉 (83～85)	2,454	2,240	2,165	2,347	2,226	2,146	2,570	2,248	2,096	2,763	2,505	2,300	28,060
83 医療業	1,138	1,109	880	1,042	1,039	892	1,160	1,062	950	1,273	1,212	985	12,742
85 社会保険・社会福祉・介護事業	1,310	1,121	1,280	1,298	1,179	1,248	1,406	1,176	1,144	1,480	1,278	1,308	15,228
Q 複合サービス事業 (86、87)	118	134	116	80	77	64	199	112	51	82	118	81	1,232
R サービス業 (88～96)	1,144	1,022	1,149	1,138	1,205	1,008	1,135	1,145	883	1,209	1,194	1,082	13,314
91 職業紹介・労働者派遣業	151	188	108	172	188	120	199	196	124	157	250	111	1,964
92 その他の事業サービス業	811	683	864	803	843	728	748	807	613	865	725	749	9,239
S・T 公務・その他 (97・98・99)	136	106	105	137	114	99	120	304	277	394	480	501	2,773
合計	10,161	9,763	9,604	9,631	9,794	9,243	10,425	9,889	8,500	10,808	10,364	10,091	118,273
29 人以下	6,848	6,442	6,403	6,452	6,418	6,125	6,910	6,442	5,576	7,094	6,899	6,716	78,325
30 ～ 99 人	2,178	2,270	2,251	2,110	2,383	2,064	2,435	2,285	2,053	2,501	2,269	2,371	27,170
100 ～ 299 人	829	764	645	827	728	730	744	809	619	839	879	704	9,117
300 ～ 499 人	130	110	155	118	147	126	146	137	102	196	157	109	1,633
500 ～ 999 人	107	117	145	69	68	176	159	66	136	127	86	147	1,403
1,000 人以上	69	60	5	55	50	22	31	150	14	51	74	44	625