



報道関係者 各位

令和元年6月28日(金)

【照会先】

大分労働局職業安定部

部長 越橋 健太郎

労働市場情報官 川野 剛

電話 097-535-2090(内線313)

## 大分県の雇用情勢(令和元年5月分)

### ○ 有効求人倍率 「1.57倍」(前月と同水準)

- ・前月と並び過去3番目の高い水準を維持
- ・正社員有効求人倍率 前年同月比0.03P上昇の1.17倍  
(九州ブロックで17か月連続1位)

- ・県内の雇用情勢は、着実に改善が進んでいる。
- ・有効求人倍率(季節調整値)は、前月(1.57倍)と並び、過去3番目の高い水準を維持。
- ・有効求人倍率(季節調整値)は、平成27年2月から52か月連続で1.0倍以上。
- ・有効求人数(季節調整値)は、前月比1.1%増と2か月ぶりの増加。
- ・有効求職者数(季節調整値)は、前月比1.2%増と4か月ぶりの増加。
- ・正社員有効求人倍率(原数値)は、前年同月比0.03ポイント上回り、高い水準を維持。
- ・就業地別有効求人倍率(季節調整値)は、前月比0.01ポイント下回り、3か月ぶりの低下。

(※平成30年12月以前の季節調整値は、新季節指数により改訂されています。)

#### 1. 求人倍率の状況

- (1) 5月の有効求人倍率(季節調整値)は、有効求人数(同)が27,274人と前月に比べ1.1%増加し、有効求職者数(同)は17,363人と前月に比べ1.2%増加となったことから、前月と同水準の**1.57倍**となりました。(昭和38年1月から集計)
- (2) 正社員有効求人倍率(原数値)は、前年同月を0.03ポイント上回る**1.17倍**となり、平成29年6月から24か月連続の1倍台を維持しました。(平成17年4月から集計)
- (3) 就業地別有効求人倍率(季節調整値)は、前月比0.01ポイント下回る**1.73倍**となり、3か月ぶりに低下しました。(平成17年2月から集計)

#### 2. 求人の状況

新規求人数(原数値)は9,330人と前年同月比で**4.4%減少**しました。

これを主要産業別で見ますと、情報通信業(56.9%)、生活関連サービス業、娯楽業(16.8%)、建設業(6.2%)で増加となり、宿泊業、飲食サービス業(▲17.0%)、卸売業、小売業(▲16.3%)、製造業(▲8.7%)、医療、福祉(▲3.9%)、運輸業、郵便業(▲3.0%)、サービス業(▲2.1%)で減少となりました。

#### 3. 求職の状況

新規求職申込件数(原数値)は4,649人と前年同月比で**6.9%減少**しました。

このうち常用フルタイム新規求職者数(同)は2,775人と前年同月比で6.1%減少しました。

内訳は、在職者863人(▲13.4%)、離職者1,748人(▲1.0%)、無業者164人(▲15.5%)となっています。

離職者を離職理由別にみますと、事業主都合372人(▲0.8%)、自己都合1,281人(▲2.4%)となりました。

#### 4. ハローワーク別有効求人倍率の状況

ハローワーク別の有効求人倍率(原数値)をみますと、最高は大分所の1.63倍(前月:1.69倍)、最低は豊後大野所の1.10倍(同:1.16倍)となりました。

#### 5. 雇用保険受給者の状況

雇用保険受給者実人員については、4,610人と前年同月比で**4.1%減少**しました。

# 職業紹介状況

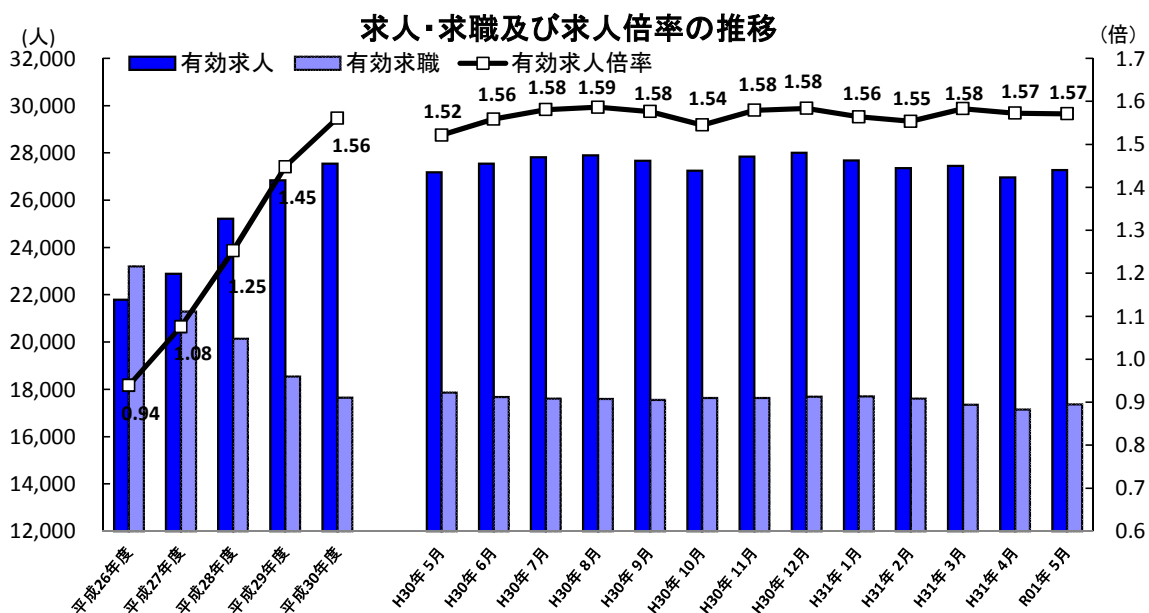
項目	年月	令和元年5月	平成31年4月	平成30年5月	対前月 増減率 (差)	対前年同月 増減率 (差)
	1. 新規求職申込件数		4,649	6,126	4,991	(▲24.1)
2. (季節調整値) 月間有効求職者数		17,363	17,149	17,865	1.2	—
3. 新規求人数		9,330	9,742	9,763	(▲4.2)	▲ 4.4
4. (季節調整値) 月間有効求人数		27,274	26,964	27,179	1.1	—
5. 就職件数		1,996	2,133	2,287	(▲6.4)	▲ 12.7
6. (季節調整値) 新規求人倍率		2.18倍	2.09倍	2.10倍	0.09	—
7. (季節調整値) 有効求人倍率		1.57倍	1.57倍	1.52倍	0.00	—
8. 正社員新規求人数		4,526	4,615	4,692	—	▲ 3.5
9. 正社員有効求人数		12,837	13,011	13,087	—	▲ 1.9
10. 常用フルタイム新規求職者数		2,775	3,555	2,956	—	▲ 6.1
	うち 在職者	863	943	996	—	▲ 13.4
	うち 離職者	1,748	2,427	1,766	—	▲ 1.0
	うち 無業者	164	185	194	—	▲ 15.5
11. 常用フルタイム有効求職者数		11,006	11,282	11,500	—	▲ 4.3
12. 正社員就職件数		894	981	999	—	▲ 10.5
13. * 正社員有効求人倍率		1.17倍	1.15倍	1.14倍	—	0.03

\* 正社員有効求人倍率＝正社員有効求人数/常用フルタイム有効求職者数 (なお、常用フルタイム有効求職者にはフルタイムの派遣労働者や契約社員を希望する者も含まれるため、厳密な意味での正社員有効求人倍率より低い値となる。)

\* 平成30年12月以前の数値は新季節指数により改訂されている。

\* ( )内の数値は参考指標

職業安定業務統計



(注) 年度分は月平均値、各月分は季節調整値である。

なお、平成30年12月以前の数値は、平成31年1月分公表時に新季節指数により改訂されている。

# 有効求人倍率の推移

## I 有効求人倍率（新規学卒者を除きパートタイムを含む）

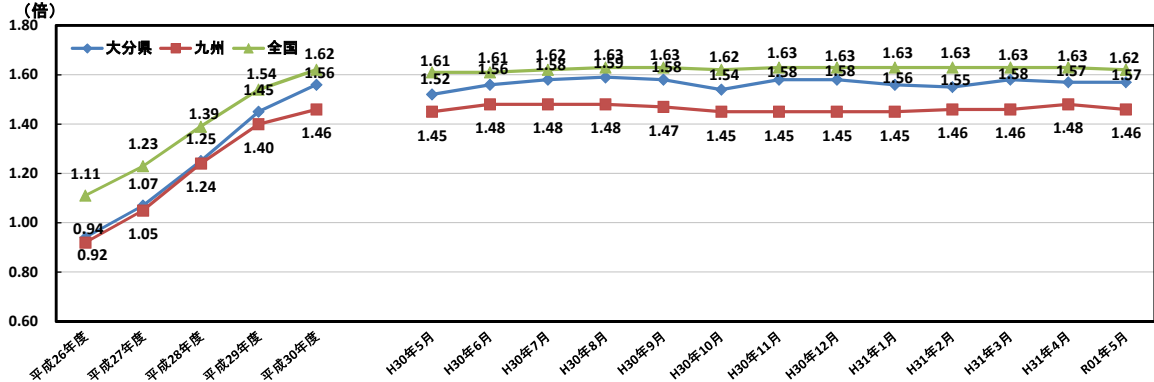
大分労働局

年度・月	受理地別（季節調整値）						就業地別（季節調整値）		正社員（原数値）	
	大分県		九州		全国		大分県（参考指標）		大分県	
	前年度比 月別は前月比 （ポイント）	前年度比 月別は前月比 （ポイント）	前年度比 月別は前月比 （ポイント）	前年度比 月別は前月比 （ポイント）	前年度比 月別は前月比 （ポイント）	前年度比 月別は前月比 （ポイント）	前年度比 月別は前月比 （ポイント）	前年度比 月別は前月比 （ポイント）	前年度比 月別は前月比 （ポイント）	前年度比 月別は前月比 （ポイント）
平成26年度	0.94	0.14	0.92	0.14	1.11	0.14	1.01	0.15	0.64	0.11
平成27年度	1.07	0.13	1.05	0.13	1.23	0.12	1.17	0.16	0.74	0.10
平成28年度	1.25	0.18	1.24	0.19	1.39	0.16	1.39	0.22	0.89	0.15
平成29年度	1.45	0.20	1.40	0.16	1.54	0.15	1.57	0.18	1.08	0.19
平成30年度	1.56	0.11	1.46	0.06	1.62	0.08	1.70	0.13	1.23	0.15
平成30年度										
H30年05月	1.52	0.02	1.45	0.00	1.61	0.01	1.67	0.02	1.14	0.19
H30年06月	1.56	0.04	1.48	0.03	1.61	0.00	1.71	0.04	1.22	0.22
H30年07月	1.58	0.02	1.48	0.00	1.62	0.01	1.72	0.01	1.24	0.21
H30年08月	1.59	0.01	1.48	0.00	1.63	0.01	1.72	0.00	1.26	0.19
H30年09月	1.58	▲ 0.01	1.47	▲ 0.01	1.63	0.00	1.71	▲ 0.01	1.28	0.18
H30年10月	1.54	▲ 0.04	1.45	▲ 0.02	1.62	▲ 0.01	1.70	▲ 0.01	1.27	0.15
H30年11月	1.58	0.04	1.45	0.00	1.63	0.01	1.72	0.02	1.29	0.14
H30年12月	1.58	0.00	1.45	0.00	1.63	0.00	1.73	0.01	1.32	0.11
H31年01月	1.56	▲ 0.02	1.45	0.00	1.63	0.00	1.70	▲ 0.03	1.27	0.10
H31年02月	1.55	▲ 0.01	1.46	0.01	1.63	0.00	1.70	0.00	1.21	0.06
H31年03月	1.58	0.03	1.46	0.00	1.63	0.00	1.74	0.04	1.19	0.08
令和元年度										
H31年04月	1.57	▲ 0.01	1.48	0.02	1.63	0.00	1.74	0.00	1.15	0.06
R01年05月	1.57	0.00	1.46	▲ 0.02	1.62	▲ 0.01	1.73	▲ 0.01	1.17	0.03

\* 正社員有効求人倍率＝正社員有効求人数/常用フルタイム有効求職者数

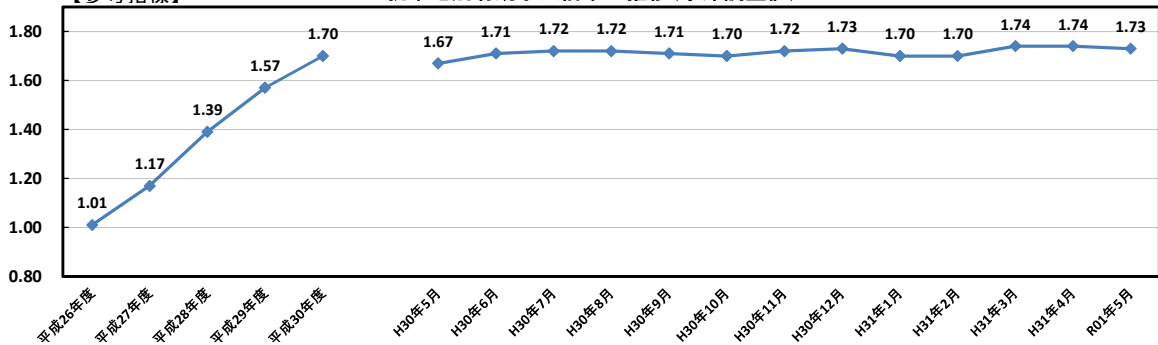
## II 有効求人倍率の推移

受理地別 有効求人倍率の推移(季節調整値)



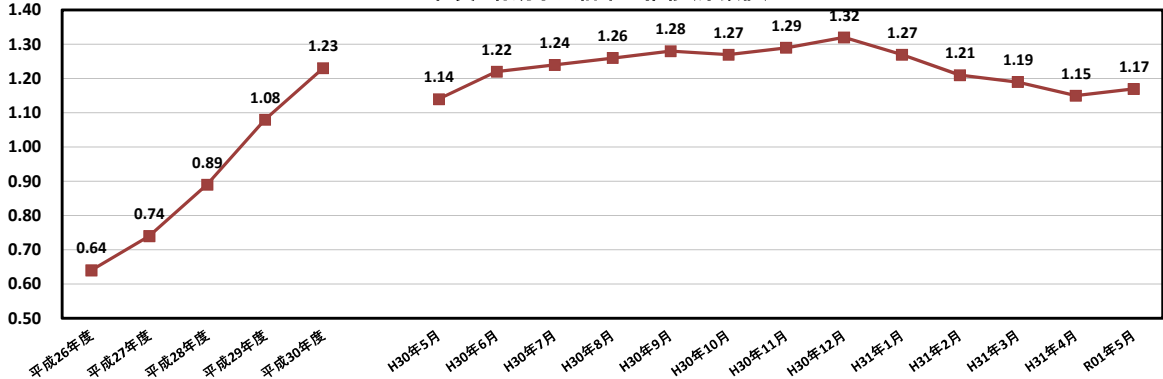
(倍) 【参考指標】

就業地別有効求人倍率の推移(季節調整値)



(倍)

正社員 有効求人倍率の推移(原数値)



## 新規求人・産業別・規模別状況(パートを含む)

大分労働局

産業・規模	令和元年5月	前年同月	前年同月比(%)
A、B 農、林、漁業 (01~04)	143	114	25.4
C 鉱業 (05)	0	0	-
D 建設業 (06~08)	1,025	965	6.2
E 製造業 (09~32)	925	1,013	▲ 8.7
09 食料品製造業	222	185	20.0
10 飲料・たばこ・飼料製造業	14	18	▲ 22.2
11 繊維工業	36	37	▲ 2.7
12 木材・木製品製造業	13	65	▲ 80.0
13 家具・装備品製造業	13	11	18.2
14 パルプ・紙・紙加工品製造業	7	6	16.7
15 印刷・同関連産業	16	11	45.5
16 化学工業	18	20	▲ 10.0
17 石油製品・石炭製品製造業	0	2	▲ 100.0
18 プラスチック製品製造業	49	56	▲ 12.5
19 ゴム製品製造業	6	10	▲ 40.0
21 窯業・土石製品製造業	30	42	▲ 28.6
22 鉄鋼業	30	18	66.7
23 非鉄金属製造業	14	8	75.0
24 金属製品製造業	57	48	18.8
25 はん用機械器具製造業	27	29	▲ 6.9
26 生産用機械器具製造業	18	24	▲ 25.0
27 業務用機械器具製造業	9	50	▲ 82.0
28 電子部品・デバイス・電子回路製造業	32	154	▲ 79.2
29 電気機械器具製造業	86	63	36.5
30 情報通信機械器具製造業	0	5	▲ 100.0
31 輸送用機械器具製造業	209	123	69.9
20、32 その他の製造業	19	28	▲ 32.1
F 電気・ガス・熱供給・水道業 (33~36)	4	11	▲ 63.6
G 情報通信業 (37~41)	193	123	56.9
39 情報サービス業	163	102	59.8
H 運輸業、郵便業 (42~49)	608	627	▲ 3.0
I 卸売業、小売業 (50~61)	1,133	1,353	▲ 16.3
50~55 卸売業	218	228	▲ 4.4
56~61 小売業	915	1,125	▲ 18.7
56 各種商品小売業	94	200	▲ 53.0
J 金融業、保険業 (62~67)	39	60	▲ 35.0
K 不動産業、物品賃貸業 (68~70)	91	75	21.3
L 学術研究、専門・技術サービス業(71~74)	185	135	37.0
M 宿泊業、飲食サービス業 (75~77)	1,122	1,351	▲ 17.0
75 宿泊業	325	408	▲ 20.3
76 飲食店	744	922	▲ 19.3
N 生活関連サービス業、娯楽業 (78~80)	383	328	16.8
O 教育、学習支援業 (81, 82)	82	106	▲ 22.6
P 医療、福祉 (83~85)	2,153	2,240	▲ 3.9
83 医療業	1,012	1,109	▲ 8.7
85 社会保険・社会福祉・介護事業	1,129	1,121	0.7
Q 複合サービス事業 (86, 87)	111	134	▲ 17.2
R サービス業(他に分類されないもの) (88~96)	1,001	1,022	▲ 2.1
91 職業紹介・労働者派遣業	170	188	▲ 9.6
92 その他の事業サービス業	668	683	▲ 2.2
S・T 公務・その他 (97, 98, 99)	132	106	24.5
合計	9,330	9,763	▲ 4.4
29 人以下	6,148	6,442	▲ 4.6
30 ~ 99 人	2,138	2,270	▲ 5.8
100 ~ 299 人	743	764	▲ 2.7
300 ~ 499 人	138	110	25.5
500 ~ 999 人	115	117	▲ 1.7
1,000 人以上	48	60	▲ 20.0

(注) 規模は事業所規模

平成26年4月分から産業分類は平成25年10月改訂の「日本標準産業分類」による。

# ハローワーク別月間有効求人倍率の推移

大分労働局  
(参考)

年度	大分	別府	中津	日田	佐伯	宇佐	豊後大野	大分県原数値	大分県	全国	完全失業率の推移 (%)	
											大分県	全国
H26	0.95	0.85	0.95	0.87	0.94	1.06	1.17	0.94	0.94	1.11	3.3	3.6
H27	1.10	1.00	0.97	0.99	1.06	1.18	1.26	1.07	1.07	1.23	2.9	3.4
H28	1.36	1.07	1.07	1.16	1.18	1.38	1.40	1.25	1.25	1.39	2.5	3.1
H29	1.61	1.04	1.40	1.31	1.39	1.59	1.30	1.45	1.45	1.54	2.3	2.8
H30	1.79	1.20	1.56	1.44	1.47	1.47	1.33	1.56	1.56	1.62	2.2	2.4
H29/5	1.45	1.06	1.20	1.22	1.15	1.47	1.27	1.31	1.42	1.49	2.5	3.0
6	1.49	1.10	1.26	1.19	1.19	1.54	1.27	1.34	1.41	1.50		2.8
7	1.50	1.11	1.28	1.27	1.26	1.63	1.29	1.37	1.41	1.51	2.1	2.8
8	1.58	1.14	1.33	1.27	1.33	1.60	1.17	1.41	1.43	1.52		2.8
9	1.62	1.05	1.48	1.33	1.43	1.56	1.17	1.44	1.43	1.52		2.8
10	1.66	1.12	1.57	1.31	1.52	1.55	1.16	1.48	1.45	1.55	2.4	2.8
11	1.65	1.12	1.65	1.31	1.57	1.64	1.38	1.51	1.46	1.56		2.7
12	1.70	1.29	1.61	1.41	1.68	1.94	1.43	1.60	1.48	1.58		2.7
H30/1	1.69	1.29	1.51	1.35	1.60	1.78	1.41	1.56	1.48	1.59	2.2	2.4
2	1.76	1.30	1.45	1.40	1.55	1.61	1.32	1.57	1.50	1.59		2.5
3	1.76	1.19	1.43	1.38	1.39	1.45	1.27	1.52	1.50	1.59	2.3	2.5
4	1.64	1.13	1.36	1.31	1.25	1.23	1.15	1.41	1.50	1.60		2.5
5	1.62	1.07	1.46	1.28	1.37	1.32	1.19	1.41	1.52	1.61	2.2	
6	1.68	1.13	1.56	1.43	1.47	1.40	1.30	1.49	1.56	1.61	1.8	2.4
7	1.75	1.20	1.52	1.49	1.44	1.43	1.46	1.54	1.58	1.62		2.5
8	1.83	1.25	1.45	1.52	1.42	1.45	1.37	1.58	1.59	1.63		2.4
9	1.83	1.23	1.46	1.53	1.44	1.41	1.33	1.58	1.58	1.63	2.2	2.3
10	1.83	1.19	1.53	1.49	1.46	1.55	1.32	1.58	1.54	1.62		2.4
11	1.85	1.22	1.64	1.52	1.53	1.61	1.39	1.62	1.58	1.63	2.2	2.5
12	1.93	1.26	1.74	1.57	1.64	1.76	1.47	1.70	1.58	1.63		2.4
H31/1	1.92	1.20	1.77	1.40	1.54	1.62	1.35	1.65	1.56	1.63	2.2	2.5
2	1.84	1.28	1.63	1.39	1.60	1.53	1.39	1.62	1.55	1.63		2.3
3	1.86	1.27	1.63	1.46	1.52	1.43	1.33	1.61	1.58	1.63	2.4	2.5
4	1.69	1.15	1.51	1.44	1.34	1.38	1.16	1.48	1.57	1.63		2.4
R01/5	1.63	1.13	1.45	1.40	1.43	1.33	1.10	1.44	1.57	1.62	/	2.4

※ ①有効求人倍率の推移は年度。全国、大分県の月分は季節調整値。  
 (全国・大分県とも平成30年12月以前の数値は新季節指数により改訂されている。)  
 ②完全失業率の推移は年。全国の月分は季節調整値。大分県の期分はモデル推計値。  
 (全国の平成30年12月以前の数値は新季節指数により改訂されている。)  
 (大分県の平成30年12月以前のモデル推計値は令和元年5月31日に遡及改訂されている。)

# 雇用保険の動向

大分労働局

項目 年月	適用状況							給付状況						
	月末事業所数		資格取得者数		資格喪失者数		月末被保険者数		受給資格決定件数		初回受給者数		受給者実人員	
	件	前年比%		前年比%		前年比%		前年比%		前年比%		前年比%		前年比%
平成														
26年度	21,079	0.7	61,721	1.4	58,443	▲ 0.2	317,923	0.9	18,911	▲ 9.1	15,536	▲ 10.7	69,056	▲ 15.3
27年度	21,247	0.8	60,769	▲ 1.5	56,475	▲ 3.4	321,358	1.1	17,600	▲ 6.9	14,228	▲ 8.4	62,388	▲ 9.7
28年度	21,554	1.4	65,237	7.4	57,346	1.5	328,759	2.3	17,438	▲ 0.9	13,713	▲ 3.6	60,564	▲ 2.9
29年度	21,766	1.0	65,440	0.3	59,581	3.9	333,051	1.3	16,007	▲ 8.2	12,326	▲ 10.1	53,379	▲ 11.9
30年度	21,868	1.0	61,301	0.3	58,663	3.9	335,562	1.3	15,885	▲ 8.2	12,007	▲ 10.1	52,194	▲ 11.9
H30年5月	21,877	0.7	8,002	▲ 12.7	4,545	▲ 0.3	335,832	0.7	1,758	▲ 4.7	1,836	2.6	4,805	0.0
6月	21,889	0.7	4,646	▲ 11.2	4,006	▲ 6.1	336,595	0.6	1,126	▲ 12.6	940	▲ 14.6	4,600	▲ 5.8
7月	21,917	0.6	4,393	▲ 7.9	4,591	▲ 9.8	336,457	0.6	1,147	3.4	991	2.9	4,805	▲ 1.3
8月	21,940	0.6	4,264	1.4	4,505	0.8	336,171	0.6	1,237	▲ 1.3	1,164	▲ 7.6	4,883	▲ 3.7
9月	21,829	0.4	4,149	▲ 15.3	4,279	▲ 0.9	336,076	0.9	1,230	▲ 0.3	851	▲ 9.1	4,524	▲ 3.8
10月	21,832	0.1	4,819	▲ 7.6	5,225	2.5	335,653	0.8	1,391	▲ 1.7	1,019	5.7	4,576	▲ 1.7
11月	21,853	0.3	4,306	0.7	3,626	▲ 5.5	336,304	0.9	1,105	▲ 0.9	897	▲ 11.0	4,264	▲ 3.4
12月	21,864	0.6	3,709	4.4	3,314	3.8	336,741	1.0	864	▲ 1.4	818	7.2	4,064	▲ 2.2
H31年1月	21,828	0.2	3,784	▲ 6.0	4,884	▲ 0.1	334,835	0.7	1,359	4.6	962	11.1	4,163	1.2
2月	21,857	0.2	3,897	▲ 4.6	3,858	6.0	334,875	0.5	1,193	12.2	857	▲ 5.1	3,931	0.8
3月	21,882	0.3	4,201	▲ 2.8	4,280	▲ 6.7	334,784	0.6	1,135	▲ 0.7	738	▲ 3.5	3,768	▲ 1.0
4月	21,913	0.3	9,261	▲ 16.8	11,079	▲ 4.1	332,003	▲ 0.1	2,155	▲ 7.9	932	▲ 0.2	3,861	1.3
R01年5月	21,947	0.3	8,073	0.9	5,043	11.0	334,613	▲ 0.4	1,800	2.4	1,705	▲ 7.1	4,610	▲ 4.1

(注) 1 年度欄、月末事業所数及び月末被保険者数は、年度末現在の数値である。  
 2 初回受給者数及び受給者実人員は基本手当基本分である。

## 九州・沖縄八県有効求人倍率の推移

大分労働局職業安定課

県名	平成31年3月	平成31年4月	令和元年5月	前月差	前年同月差
福岡県	1.61	1.64	1.59	▲ 0.05	▲ 0.01
佐賀県	1.28	1.31	1.30	▲ 0.01	0.00
長崎県	1.23	1.26	1.26	0.00	0.03
熊本県	1.66	1.63	1.59	▲ 0.04	▲ 0.15
宮崎県	1.46	1.50	1.51	0.01	0.01
鹿児島県	1.34	1.37	1.37	0.00	0.09
沖縄県	1.18	1.18	1.18	0.00	0.04
<b>大分県</b>	<b>1.58</b>	<b>1.57</b>	<b>1.57</b>	<b>0.00</b>	<b>0.05</b>
九州平均	1.46	1.48	1.46	▲ 0.02	0.01
全国	1.63	1.63	1.62	▲ 0.01	0.01

(注) 全国、九州各県の有効求人倍率は季節調整値。

なお、九州平均値は、九州八県の季節調整後の有効求人数の合計を有効求職者数の合計で除したものの。

平成30年12月以前の数値は新季節指数により改訂されている。

# 主要指標の推移

## 大分労働局

(学卒・日雇を除きパートを含む全数)

### I 原数値の動き

項目	①新規求職申込件数		②月間有効求職者数		③新規求人		④月間有効求人		⑤紹介件数		⑥就職件数	
	前年比 (%)		前年比 (%)		前年比 (%)		前年比 (%)		前年比 (%)		前年比 (%)	
平成26年度 計	70,422	▲ 7.1	278,851	▲ 9.8	98,304	3.6	261,557	5.6	101,590	▲ 14.4	29,938	▲ 5.9
平成27年度 計	66,003	▲ 6.3	255,771	▲ 8.3	101,662	3.4	274,335	4.9	91,332	▲ 10.1	28,463	▲ 4.9
平成28年度 計	61,472	▲ 6.9	241,951	▲ 5.4	110,694	8.9	302,976	10.4	79,003	▲ 13.5	27,066	▲ 4.9
平成29年度 計	57,481	▲ 6.5	222,790	▲ 7.9	115,935	4.7	322,455	6.4	70,602	▲ 10.6	25,699	▲ 5.1
平成30年度 計	54,798	▲ 4.7	211,847	▲ 4.9	118,273	2.0	330,738	2.6	63,611	▲ 9.9	24,186	▲ 5.9
平成29年度												
H29年05月	5,202	▲ 5.9	20,640	▲ 7.5	9,123	7.9	26,976	16.5	6,315	▲ 14.3	2,355	▲ 3.0
H29年06月	4,560	▲ 10.0	19,861	▲ 8.1	9,537	8.3	26,656	13.9	6,137	▲ 15.7	2,328	▲ 4.4
H29年07月	4,187	▲ 8.3	18,628	▲ 8.8	9,335	4.0	25,563	8.0	5,365	▲ 13.4	2,009	▲ 3.1
H29年08月	4,499	▲ 8.3	18,176	▲ 9.4	8,973	▲ 0.6	25,714	5.1	5,354	▲ 15.2	1,892	▲ 10.2
H29年09月	4,853	▲ 5.2	18,390	▲ 8.6	9,855	8.7	26,420	5.0	5,912	▲ 12.2	2,080	▲ 11.4
H29年10月	4,673	0.9	18,523	▲ 5.5	10,418	7.4	27,407	6.5	5,838	▲ 0.9	2,264	2.8
H29年11月	4,172	▲ 4.5	17,702	▲ 6.2	8,630	▲ 3.3	26,668	4.6	5,259	▲ 10.1	1,992	1.2
H29年12月	3,418	▲ 6.6	16,358	▲ 7.0	9,100	9.6	26,094	4.2	4,393	▲ 4.2	1,643	▲ 7.0
H30年01月	5,183	▲ 8.7	17,086	▲ 8.4	10,512	▲ 4.0	26,625	1.0	5,763	▲ 12.3	1,770	▲ 4.4
H30年02月	5,032	▲ 6.1	17,755	▲ 8.7	9,931	▲ 0.8	27,863	1.2	6,811	▲ 4.8	2,073	▲ 11.4
H30年03月	5,179	▲ 8.4	18,795	▲ 8.3	10,129	▲ 0.5	28,506	▲ 1.5	7,197	▲ 8.7	2,877	▲ 6.3
平成30年度												
H30年04月	6,341	▲ 2.8	19,558	▲ 6.3	10,161	▲ 2.2	27,554	▲ 1.5	5,671	▲ 9.4	2,345	▲ 2.9
H30年05月	4,991	▲ 4.1	19,395	▲ 6.0	9,763	7.0	27,400	1.6	5,768	▲ 8.7	2,287	▲ 2.9
H30年06月	4,126	▲ 9.5	18,344	▲ 7.6	9,604	0.7	27,370	2.7	5,189	▲ 15.4	1,963	▲ 15.7
H30年07月	4,013	▲ 4.2	17,558	▲ 5.7	9,631	3.2	27,105	6.0	4,824	▲ 10.1	1,962	▲ 2.3
H30年08月	4,351	▲ 3.3	17,262	▲ 5.0	9,794	9.1	27,194	5.8	4,911	▲ 8.3	1,777	▲ 6.1
H30年09月	4,225	▲ 12.9	17,085	▲ 7.1	9,243	▲ 6.2	26,916	1.9	4,761	▲ 19.5	1,850	▲ 11.1
H30年10月	4,692	0.4	17,627	▲ 4.8	10,425	0.1	27,858	1.6	5,621	▲ 3.7	2,118	▲ 6.4
H30年11月	3,955	▲ 5.2	16,999	▲ 4.0	9,889	14.6	27,560	3.3	4,850	▲ 7.8	1,905	▲ 4.4
H30年12月	3,194	▲ 6.6	15,766	▲ 3.6	8,500	▲ 6.6	26,833	2.8	3,748	▲ 14.7	1,559	▲ 5.1
H31年01月	5,249	1.3	16,712	▲ 2.2	10,808	2.8	27,514	3.3	5,350	▲ 7.2	1,679	▲ 5.1
H31年02月	4,899	▲ 2.6	17,443	▲ 1.8	10,364	4.4	28,248	1.4	6,251	▲ 8.2	2,098	1.2
H31年03月	4,762	▲ 8.1	18,098	▲ 3.7	10,091	▲ 0.4	29,186	2.4	6,667	▲ 7.4	2,643	▲ 8.1
令和元年度												
H31年04月	6,126	▲ 3.4	18,787	▲ 3.9	9,742	▲ 4.1	27,735	0.7	5,338	▲ 5.9	2,133	▲ 9.0
R01年05月	4,649	▲ 6.9	18,670	▲ 3.7	9,330	▲ 4.4	26,969	▲ 1.6	5,255	▲ 8.9	1,996	▲ 12.7

### II 季節調整値の動き

項目	①新規求職申込件数		②月間有効求職者数		③新規求人		④月間有効求人	
	前月比 (%)		前月比 (%)		前月比 (%)		前月比 (%)	
	—		—		—		—	
	—		—		—		—	
	—		—		—		—	
	—		—		—		—	
平成29年度								
H29年04月	4,965	2.8	19,160	▲ 1.2	9,938	6.7	27,243	2.1
H29年05月	4,825	▲ 4.9	19,049	▲ 0.7	9,380	▲ 8.1	26,973	▲ 0.3
H29年06月	4,835	▲ 0.8	18,969	▲ 0.8	9,539	3.3	26,827	0.2
H29年07月	4,813	▲ 0.3	18,782	▲ 1.2	9,605	▲ 0.8	26,473	▲ 1.5
H29年08月	4,804	1.5	18,544	▲ 1.1	9,377	▲ 1.4	26,450	0.0
H29年09月	4,865	0.6	18,657	0.6	9,685	4.5	26,656	0.5
H29年10月	4,812	0.2	18,638	0.9	9,705	▲ 1.0	27,034	0.9
H29年11月	4,832	▲ 0.1	18,477	▲ 0.6	9,236	▲ 5.1	26,946	▲ 0.1
H29年12月	4,744	▲ 0.6	18,313	▲ 0.3	10,142	10.4	27,031	0.5
H30年01月	4,508	▲ 7.8	18,138	▲ 2.0	9,371	▲ 10.9	26,815	▲ 0.9
H30年02月	4,722	▲ 8.0	17,919	▲ 0.8	9,574	3.8	26,950	0.2
H30年03月	4,645	▲ 4.6	17,842	▲ 1.1	9,710	3.1	26,713	▲ 2.2
平成30年度								
H30年04月	4,749	2.2	17,889	0.3	9,833	1.3	26,864	0.6
H30年05月	4,598	▲ 3.2	17,865	▲ 0.1	9,656	▲ 1.8	27,179	1.2
H30年06月	4,500	▲ 2.1	17,667	▲ 1.1	9,976	3.3	27,538	1.3
H30年07月	4,449	▲ 1.1	17,600	▲ 0.4	9,552	▲ 4.3	27,820	1.0
H30年08月	4,608	3.6	17,588	▲ 0.1	9,764	2.2	27,898	0.3
H30年09月	4,504	▲ 2.3	17,548	▲ 0.2	9,928	1.7	27,660	▲ 0.9
H30年10月	4,620	2.6	17,633	0.5	9,456	▲ 4.8	27,241	▲ 1.5
H30年11月	4,537	▲ 1.8	17,630	▲ 0.0	10,009	5.8	27,842	2.2
H30年12月	4,533	▲ 0.1	17,686	0.3	10,025	0.2	28,011	0.6
H31年01月	4,581	1.1	17,700	0.1	9,650	▲ 3.7	27,680	▲ 1.2
H31年02月	4,598	0.4	17,610	▲ 0.5	9,986	3.5	27,354	▲ 1.2
H31年03月	4,360	▲ 5.2	17,347	▲ 1.5	10,079	0.9	27,456	0.4
令和元年度								
H31年04月	4,457	2.2	17,149	▲ 1.1	9,300	▲ 7.7	26,964	▲ 1.8
R01年05月	4,450	▲ 0.2	17,363	1.2	9,686	4.2	27,274	1.1

\*平成30年12月以前の数値は新季節指数により改訂されている。



新規求人・産業別・規模別状況(令和元年度)

パートを含む

大分労働局

産業・規模	4月	5月	6月	7月	8月	9月	10月	11月	12月	1月	2月	3月	計
A、B 農・林・漁業 (01～04)	94	143	0	0	0	0	0	0	0	0	0	0	237
C 鉱業 (05)	2	0	0	0	0	0	0	0	0	0	0	0	2
D 建設業 (06～08)	1,003	1,025	0	0	0	0	0	0	0	0	0	0	2,028
E 製造業 (09～32)	1,028	925	0	0	0	0	0	0	0	0	0	0	1,953
09 食料品製造業	205	222	0	0	0	0	0	0	0	0	0	0	427
10 飲料、たばこ、飼料製造業	21	14	0	0	0	0	0	0	0	0	0	0	35
11 繊維工業	34	36	0	0	0	0	0	0	0	0	0	0	70
12 木材、木製品製造業	37	13	0	0	0	0	0	0	0	0	0	0	50
13 家具、装備品製造業	12	13	0	0	0	0	0	0	0	0	0	0	25
14 パルプ、紙、紙加工品製造業	22	7	0	0	0	0	0	0	0	0	0	0	29
15 印刷、同関連産業	22	16	0	0	0	0	0	0	0	0	0	0	38
16 化学工業	12	18	0	0	0	0	0	0	0	0	0	0	30
17 石油製品、石炭製品製造業	0	0	0	0	0	0	0	0	0	0	0	0	0
18 プラスチック製品製造業	60	49	0	0	0	0	0	0	0	0	0	0	109
19 ゴム製品製造業	20	6	0	0	0	0	0	0	0	0	0	0	26
21 窯業、土石製品製造業	26	30	0	0	0	0	0	0	0	0	0	0	56
22 鉄鋼業	21	30	0	0	0	0	0	0	0	0	0	0	51
23 非鉄金属製造業	2	14	0	0	0	0	0	0	0	0	0	0	16
24 金属製品製造業	49	57	0	0	0	0	0	0	0	0	0	0	106
25 はん用機械器具製造業	18	27	0	0	0	0	0	0	0	0	0	0	45
26 生産用機械器具製造業	19	18	0	0	0	0	0	0	0	0	0	0	37
27 業務用機械器具製造業	58	9	0	0	0	0	0	0	0	0	0	0	67
28 電子部品・デバイス製造業	90	32	0	0	0	0	0	0	0	0	0	0	122
29 電気機械器具製造業	69	86	0	0	0	0	0	0	0	0	0	0	155
30 情報通信機械器具製造業	3	0	0	0	0	0	0	0	0	0	0	0	3
31 輸送用機械器具製造業	204	209	0	0	0	0	0	0	0	0	0	0	413
20、32 その他の製造業	24	19	0	0	0	0	0	0	0	0	0	0	43
F 電気・ガス・熱供給・水道業 (33～36)	6	4	0	0	0	0	0	0	0	0	0	0	10
G 情報通信業 (37～41)	190	193	0	0	0	0	0	0	0	0	0	0	383
39 情報サービス業	179	163	0	0	0	0	0	0	0	0	0	0	342
H 運輸業・郵便業 (42～49)	526	608	0	0	0	0	0	0	0	0	0	0	1,134
I 卸売・小売業 (50～61)	1,329	1,133	0	0	0	0	0	0	0	0	0	0	2,462
50～55 卸売業	269	218	0	0	0	0	0	0	0	0	0	0	487
56～61 小売業	1,060	915	0	0	0	0	0	0	0	0	0	0	1,975
56 各種商品小売業	179	94	0	0	0	0	0	0	0	0	0	0	273
J 金融・保険業 (62～67)	43	39	0	0	0	0	0	0	0	0	0	0	82
K 不動産業・物品賃貸業 (68～70)	184	91	0	0	0	0	0	0	0	0	0	0	275
L 学術研究、専門・技術サービス業 (71～74)	192	185	0	0	0	0	0	0	0	0	0	0	377
M 宿泊業・飲食サービス業 (75～77)	927	1,122	0	0	0	0	0	0	0	0	0	0	2,049
75 宿泊業	407	325	0	0	0	0	0	0	0	0	0	0	732
76 飲食店	499	744	0	0	0	0	0	0	0	0	0	0	1,243
N 生活関連サービス業・娯楽業 (78～80)	348	383	0	0	0	0	0	0	0	0	0	0	731
O 教育・学習支援業 (81・82)	116	82	0	0	0	0	0	0	0	0	0	0	198
P 医療・福祉 (83～85)	2,400	2,153	0	0	0	0	0	0	0	0	0	0	4,553
83 医療業	1,111	1,012	0	0	0	0	0	0	0	0	0	0	2,123
85 社会保険・社会福祉・介護事業	1,280	1,129	0	0	0	0	0	0	0	0	0	0	2,409
Q 複合サービス事業 (86・87)	98	111	0	0	0	0	0	0	0	0	0	0	209
R サービス業 (88～96)	1,103	1,001	0	0	0	0	0	0	0	0	0	0	2,104
91 職業紹介・労働者派遣業	178	170	0	0	0	0	0	0	0	0	0	0	348
92 その他の事業サービス業	741	668	0	0	0	0	0	0	0	0	0	0	1,409
S・T 公務・その他 (97・98・99)	153	132	0	0	0	0	0	0	0	0	0	0	285
合計	9,742	9,330	0	0	0	0	0	0	0	0	0	0	19,072
29 人以下	6,379	6,148	0	0	0	0	0	0	0	0	0	0	12,527
30 ～ 99 人	2,247	2,138	0	0	0	0	0	0	0	0	0	0	4,385
100 ～ 299 人	795	743	0	0	0	0	0	0	0	0	0	0	1,538
300 ～ 499 人	140	138	0	0	0	0	0	0	0	0	0	0	278
500 ～ 999 人	100	115	0	0	0	0	0	0	0	0	0	0	215
1,000 人以上	81	48	0	0	0	0	0	0	0	0	0	0	129

新規求人・産業別・規模別状況(平成30年度)

パートを含む

大分労働局

産業・規模	4月	5月	6月	7月	8月	9月	10月	11月	12月	1月	2月	3月	計
<b>A、B 農・林・漁業 (01～04)</b>	124	114	114	123	106	112	118	106	81	78	84	78	1,238
<b>C 鉱業 (05)</b>	3	0	0	3	3	0	2	1	0	5	0	4	21
<b>D 建設業 (06～08)</b>	1,162	965	1,086	1,120	896	1,060	1,134	1,052	992	1,073	1,011	1,000	12,551
<b>E 製造業 (09～32)</b>	1,083	1,013	996	1,094	1,061	1,143	1,120	1,067	886	1,019	1,025	930	12,437
09 食料品製造業	233	185	180	208	211	210	249	178	167	220	182	199	2,422
10 飲料、たばこ、飼料製造業	35	18	21	31	26	28	31	27	32	17	36	15	317
11 繊維工業	36	37	31	25	38	23	36	38	28	24	48	38	402
12 木材、木製品製造業	35	65	26	30	30	51	33	31	35	35	27	35	433
13 家具、装備品製造業	14	11	20	13	15	13	21	15	21	10	7	19	179
14 バルブ、紙、紙加工品製造業	23	6	10	14	9	21	10	14	5	10	20	4	146
15 印刷、同関連産業	19	11	23	26	13	20	26	9	26	19	17	25	234
16 化学工業	11	20	17	22	14	22	28	23	25	11	18	22	233
17 石油製品、石炭製品製造業	10	2	0	0	0	0	1	0	0	0	0	0	13
18 プラスチック製品製造業	38	56	55	64	61	74	69	81	22	62	58	38	678
19 ゴム製品製造業	22	10	15	24	18	4	19	28	4	17	12	20	193
21 窯業、土石製品製造業	21	42	57	27	47	60	22	49	40	26	40	55	486
22 鉄鋼業	22	18	24	21	5	21	30	21	23	29	19	20	253
23 非鉄金属製造業	2	8	2	22	5	11	27	9	9	5	11	11	122
24 金属製品製造業	73	48	47	61	47	73	58	54	59	54	54	61	689
25 はん用機械器具製造業	24	29	30	33	26	26	31	40	34	24	48	18	363
26 生産用機械器具製造業	5	24	26	8	22	24	12	16	18	15	14	21	205
27 業務用機械器具製造業	57	50	12	72	15	4	33	17	7	33	17	8	325
28 電子部品・デバイス製造業	150	154	115	122	121	104	118	105	80	96	69	76	1,353
29 電気機械器具製造業	70	63	91	95	121	111	50	103	58	77	85	81	820
30 情報通信機械器具製造業	7	5	3	4	37	13	14	8	8	7	3	3	112
31 輸送用機械器具製造業	160	123	174	158	150	201	179	185	166	208	224	141	2,069
20、32 その他の製造業	16	28	17	14	30	29	23	16	19	20	16	20	248
<b>F 電気ガス熱供給水道業 (33～36)</b>	10	11	2	6	7	4	15	3	9	7	6	9	89
<b>G 情報通信業 (37～41)</b>	156	123	102	250	155	116	179	140	111	161	172	109	1,774
39 情報サービス業	145	102	66	226	125	92	147	114	95	146	145	77	1,480
<b>H 運輸業・郵便業 (42～49)</b>	490	627	516	510	587	449	611	637	436	497	556	534	6,450
<b>I 卸売・小売業 (50～61)</b>	1,342	1,353	1,192	1,090	1,428	1,163	1,373	1,256	943	1,524	1,189	1,156	15,009
50～55 卸売業	211	228	214	199	243	197	270	222	140	323	247	203	2,697
56～61 小売業	1,131	1,125	978	891	1,185	966	1,103	1,034	803	1,201	942	953	12,312
56 各種商品小売業	161	200	222	79	233	146	139	127	133	145	96	173	1,854
<b>J 金融・保険業 (62～67)</b>	64	60	47	45	37	57	58	33	54	52	33	59	599
<b>K 不動産業・物品賃貸業 (68～70)</b>	149	75	139	149	95	156	137	94	103	146	124	124	1,491
<b>L 学術研究、専門・技術サービス業 (71～74)</b>	208	135	202	218	187	172	183	200	164	205	167	177	2,218
<b>M 宿泊業・飲食サービス業 (75～77)</b>	907	1,351	1,039	833	1,178	959	855	1,027	904	988	1,233	1,265	12,539
75 宿泊業	443	408	540	334	382	484	377	355	444	431	370	609	5,177
76 飲食店	439	922	465	411	730	437	454	656	421	541	850	616	6,942
<b>N 生活関連サービス業・娯楽業 (78～80)</b>	535	328	516	393	333	441	483	373	422	459	342	528	5,153
<b>O 教育・学習支援業 (81・82)</b>	76	106	118	95	99	94	133	91	88	146	125	154	1,325
<b>P 医療・福祉 (83～85)</b>	2,454	2,240	2,165	2,347	2,226	2,146	2,570	2,248	2,096	2,763	2,505	2,300	28,060
83 医療業	1,138	1,109	880	1,042	1,039	892	1,160	1,062	950	1,273	1,212	985	12,742
85 社会保険・社会福祉・介護事業	1,310	1,121	1,280	1,298	1,179	1,248	1,406	1,176	1,144	1,480	1,278	1,308	15,228
<b>Q 複合サービス事業 (86・87)</b>	118	134	116	80	77	64	199	112	51	82	118	81	1,232
<b>R サービス業 (88～96)</b>	1,144	1,022	1,149	1,138	1,205	1,008	1,135	1,145	883	1,209	1,194	1,082	13,314
91 職業紹介・労働者派遣業	151	188	108	172	188	120	199	196	124	157	250	111	1,964
92 その他の事業サービス業	811	683	864	803	843	728	748	807	613	865	725	749	9,239
<b>S・T 公務・その他 (97・98・99)</b>	136	106	105	137	114	99	120	304	277	394	480	501	2,773
<b>合計</b>	<b>10,161</b>	<b>9,763</b>	<b>9,604</b>	<b>9,631</b>	<b>9,794</b>	<b>9,243</b>	<b>10,425</b>	<b>9,889</b>	<b>8,500</b>	<b>10,808</b>	<b>10,364</b>	<b>10,091</b>	<b>118,273</b>
29 人以下	6,848	6,442	6,403	6,452	6,418	6,125	6,910	6,442	5,576	7,094	6,899	6,716	78,325
30 ～ 99 人	2,178	2,270	2,251	2,110	2,383	2,064	2,435	2,285	2,053	2,501	2,269	2,371	27,170
100 ～ 299 人	829	764	645	827	728	730	744	809	619	839	879	704	9,117
300 ～ 499 人	130	110	155	118	147	126	146	137	102	196	157	109	1,633
500 ～ 999 人	107	117	145	69	68	176	159	66	136	127	86	147	1,403
1,000 人以上	69	60	5	55	50	22	31	150	14	51	74	44	625