

有効求人倍率の推移

I 有効求人倍率（新規学卒者を除きパートタイムを含む）

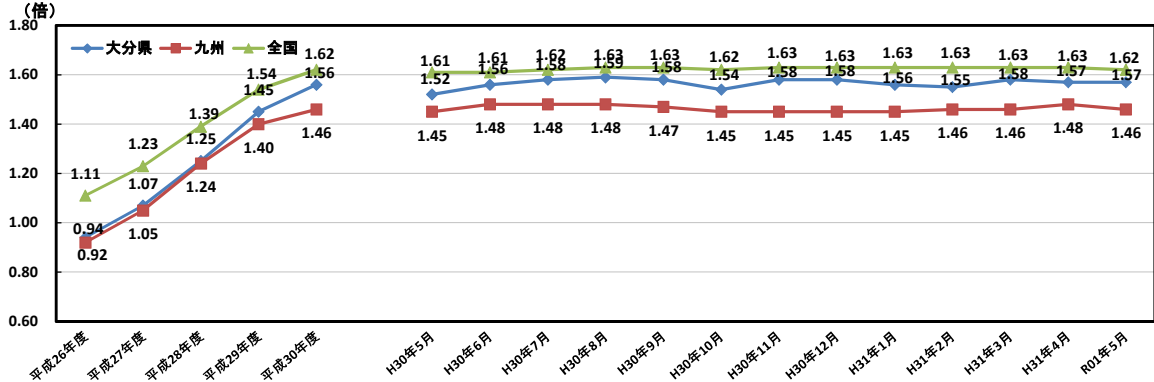
大分労働局

年度・月	受理地別（季節調整値）						就業地別（季節調整値）		正社員（原数値）	
	大分県		九州		全国		大分県（参考指標）		大分県	
	前年度比 月別は前月比 （ポイント）	前年度比 月別は前月比 （ポイント）	前年度比 月別は前月比 （ポイント）	前年度比 月別は前月比 （ポイント）	前年度比 月別は前月比 （ポイント）	前年度比 月別は前月比 （ポイント）	前年度比 月別は前月比 （ポイント）	前年度比 月別は前月比 （ポイント）	前年度比 月別は前月比 （ポイント）	前年度比 月別は前月比 （ポイント）
平成26年度	0.94	0.14	0.92	0.14	1.11	0.14	1.01	0.15	0.64	0.11
平成27年度	1.07	0.13	1.05	0.13	1.23	0.12	1.17	0.16	0.74	0.10
平成28年度	1.25	0.18	1.24	0.19	1.39	0.16	1.39	0.22	0.89	0.15
平成29年度	1.45	0.20	1.40	0.16	1.54	0.15	1.57	0.18	1.08	0.19
平成30年度	1.56	0.11	1.46	0.06	1.62	0.08	1.70	0.13	1.23	0.15
平成30年度										
H30年05月	1.52	0.02	1.45	0.00	1.61	0.01	1.67	0.02	1.14	0.19
H30年06月	1.56	0.04	1.48	0.03	1.61	0.00	1.71	0.04	1.22	0.22
H30年07月	1.58	0.02	1.48	0.00	1.62	0.01	1.72	0.01	1.24	0.21
H30年08月	1.59	0.01	1.48	0.00	1.63	0.01	1.72	0.00	1.26	0.19
H30年09月	1.58	▲ 0.01	1.47	▲ 0.01	1.63	0.00	1.71	▲ 0.01	1.28	0.18
H30年10月	1.54	▲ 0.04	1.45	▲ 0.02	1.62	▲ 0.01	1.70	▲ 0.01	1.27	0.15
H30年11月	1.58	0.04	1.45	0.00	1.63	0.01	1.72	0.02	1.29	0.14
H30年12月	1.58	0.00	1.45	0.00	1.63	0.00	1.73	0.01	1.32	0.11
H31年01月	1.56	▲ 0.02	1.45	0.00	1.63	0.00	1.70	▲ 0.03	1.27	0.10
H31年02月	1.55	▲ 0.01	1.46	0.01	1.63	0.00	1.70	0.00	1.21	0.06
H31年03月	1.58	0.03	1.46	0.00	1.63	0.00	1.74	0.04	1.19	0.08
令和元年度										
H31年04月	1.57	▲ 0.01	1.48	0.02	1.63	0.00	1.74	0.00	1.15	0.06
R01年05月	1.57	0.00	1.46	▲ 0.02	1.62	▲ 0.01	1.73	▲ 0.01	1.17	0.03

* 正社員有効求人倍率＝正社員有効求人数/常用フルタイム有効求職者数

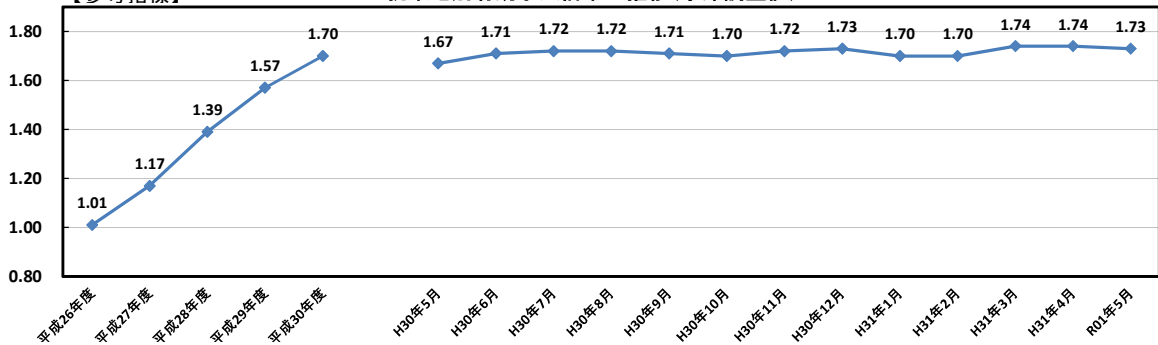
II 有効求人倍率の推移

受理地別 有効求人倍率の推移(季節調整値)



(倍) 【参考指標】

就業地別有効求人倍率の推移(季節調整値)



(倍)

正社員 有効求人倍率の推移(原数値)

