

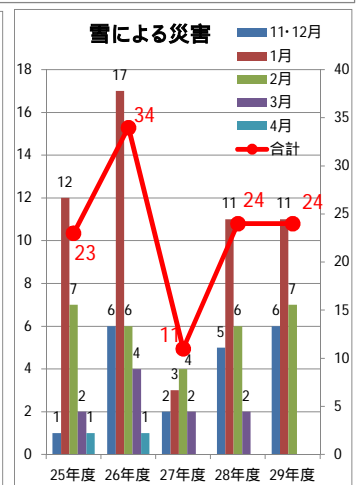
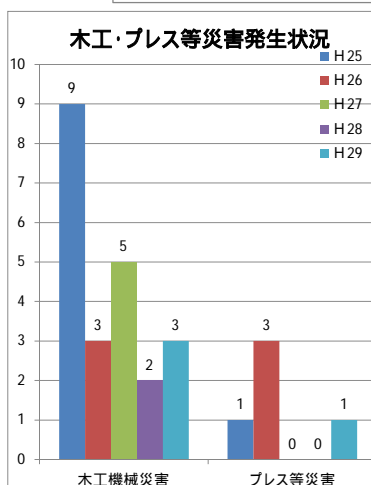
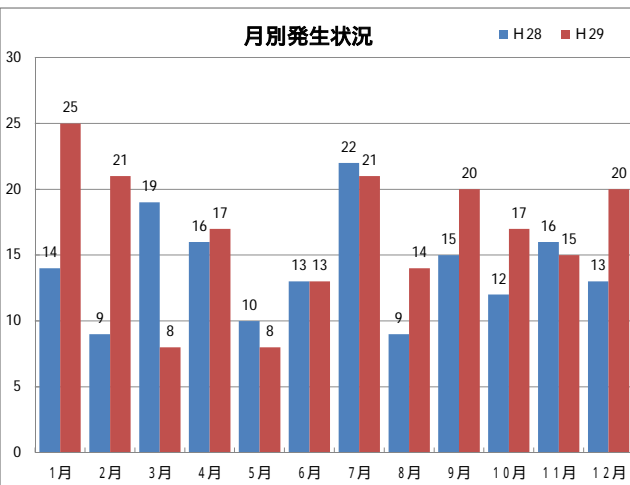
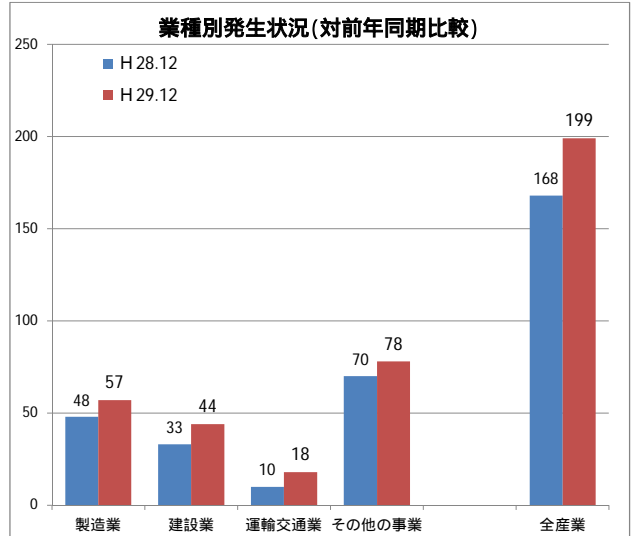
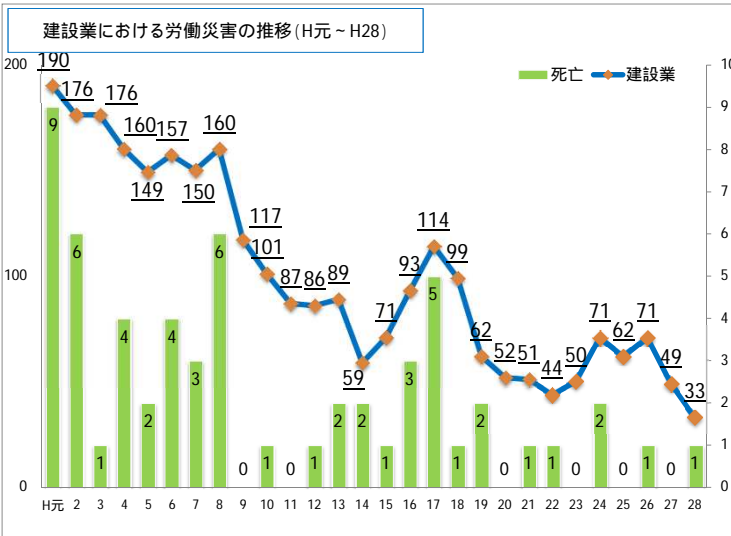
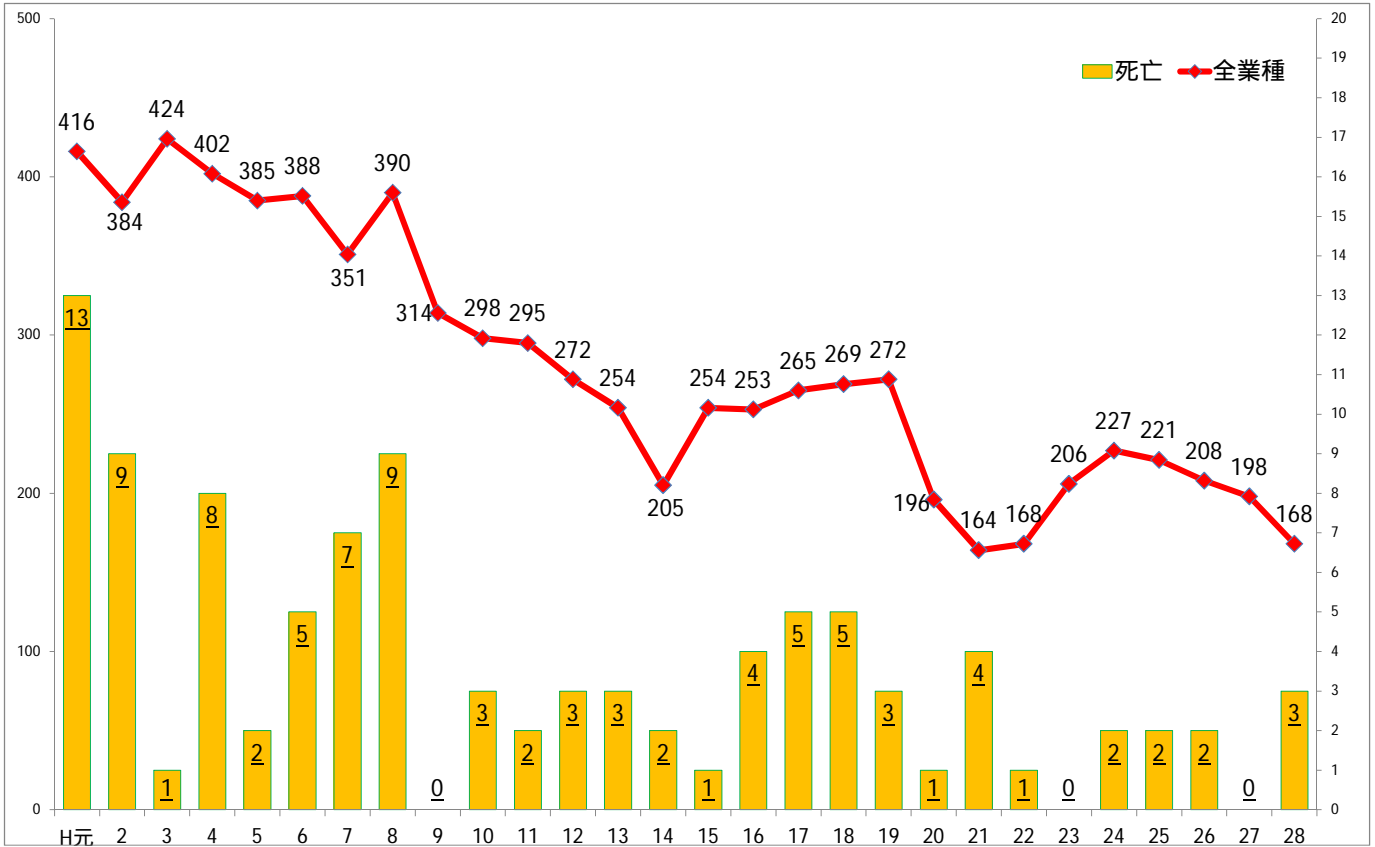
## 平成29年 労働災害発生状況（休業4日以上）

小出労働基準監督署  
(30年2月末集計)

	24年	25年	26年	27年	28年	対前年同期			
						28年 12月末	29年 12月末	増減	率(%)
<b>製造業</b>	47	59	58	47	48	48	57	9	+19
食料品	21	25	20	14	26	26	27	1	+4
繊維工業					1	1		-1	-100
衣服・その他繊維工業	1						1	1	
木材・木製品		2	2	1				0	±0
家具・装備品			1					0	±0
ハルフ・紙・紙加工品	1	1	2	1			1	1	
印刷・製本業	1		1	2			1	1	
化学工業	2	4	3	1	1	1	1	0	±0
窯業土石製品	5	9	6	4	5	5	2	-3	-60
鉄鋼業				4				0	±0
非鉄金属				1	1	1		-1	-100
金属製品	5	5	6	6	3	3	3	0	±0
一般機械器具	4	3	7	8			10	10	
電気機械器具	2	4	2		4	4	2	-2	-50
輸送用機械等		2			1	1	1	0	±0
電気・ガス・水道業				1				0	±0
その他の製造業	5	4	8	4	6	6	8	2	+33
<b>鉱業</b>	1	0	0	1	2	2	0	-2	-100
土石採取業	1			1	2	2		-2	-100
その他の鉱業								0	±0
<b>建設業</b>	71	62	71	49	33	33	44	11	+33
土木工事業	29	20	28	17	10	10	12	2	+20
建築工事業	38	40	40	30	18	18	23	5	+28
うち木造家屋建築工事業	25	22	21	18	13	13	11	-2	-15
その他の建設業	4	2	3	2	5	5	9	4	+80
<b>運輸交通業</b>	14	7	6	6	10	10	18	8	+80
鉄道・水運・道路旅客運送業	9	1		1	3	3	8	5	+167
道路貨物運送業	5	6	6	5	7	7	10	3	+43
<b>貨物取扱業</b>	0	0	0	0	0	0	0	0	±0
陸上貨物取扱業								0	±0
港湾運送業								0	±0
<b>農林業</b>	2	11	6	4	4	4	2	-2	-50
畜産・水産業(既舎を含む)		0	0	1	1	1	0	-1	-100
<b>その他の事業</b>	92	82	67	90	70	70	78	8	+11
卸売業	1	2	3	3	2	2	3	1	+50
小売業	16	13	10	17	11	11	20	9	+82
社会福祉施設	17	19	19	16	13	13	14	1	+8
飲食店	5	3	4	5	5	5	4	-1	-20
旅館業	8	5	4	6	10	10	10	0	±0
ゴルフ場	1	2	0	0	1	1		-1	-100
清掃・と畜業(除ビルメン)	4	6	5	7	3	3	3	0	±0
ビルメンテナンズ業	9	7	5	9	4	4	3	-1	-25
警備業	3	1	1	0	1	1	4	3	+300
その他(保健衛生、スキー場等)	28	24	16	27	20	20	17	-3	-15
<b>総計</b>	227	221	208	198	168	168	199	31	+18

# 死亡労働災害の推移(平成元年～平成28年)

小出労働基準監督署



雪の災害の統計期間

- 25年度(25年11月～26年4月)
- 26年度(26年11月～27年4月)
- 27年度(27年11月～28年4月)
- 28年度(28年11月～29年4月)
- 29年度(29年11月～30年2月)